





les vœux des enfants du CMJ





la démographie Unionnaise **marquée par la stabilité**

**VILLE DE
L'UNION**

**1999
12 410
hab.**

**2023
12 511
hab.**

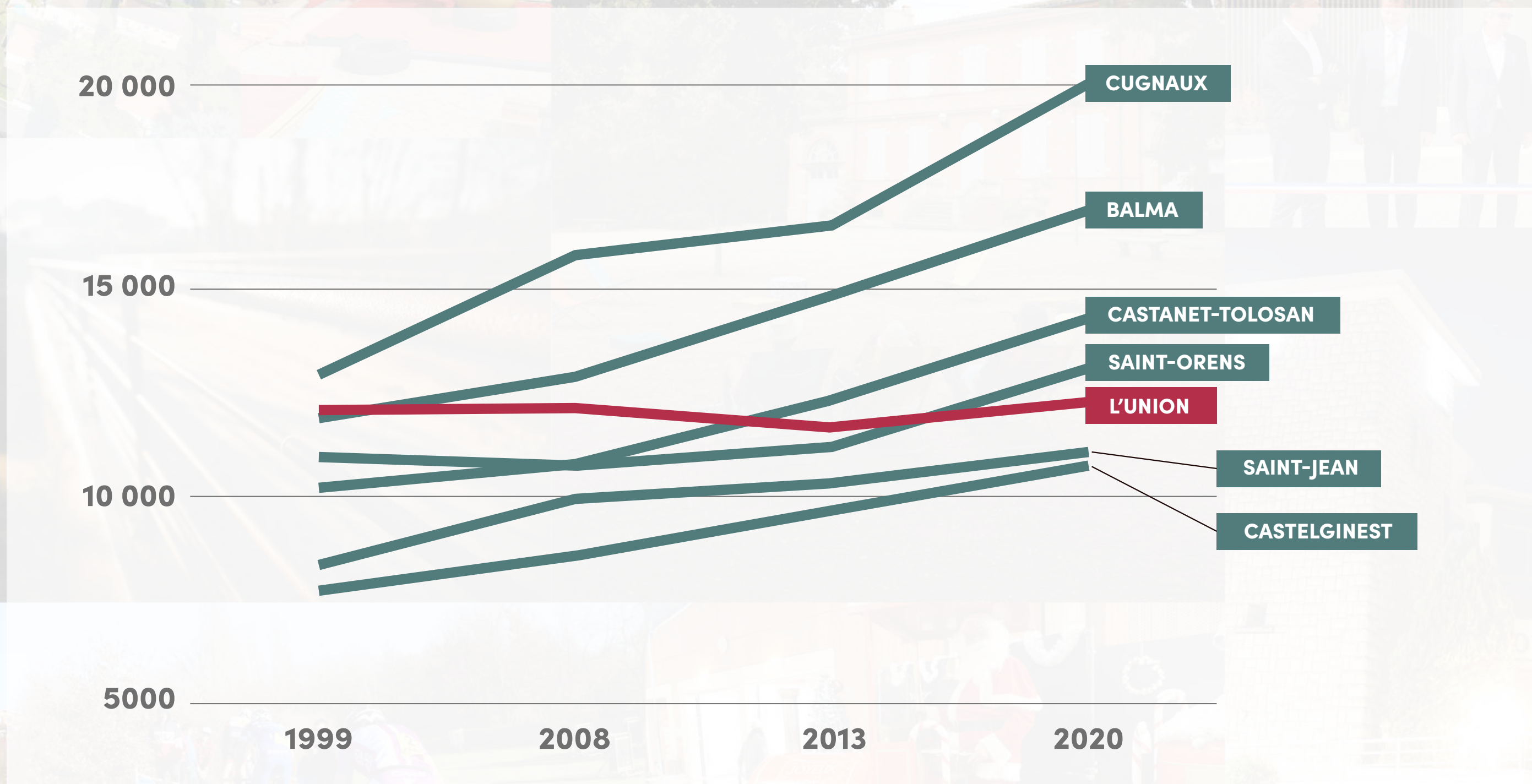
+0.8%

source : INSEE



la démographie Unionnaise

Évolution comparée entre les villes de
10 000 à 20 000 hab. de la métropole toulousaine



source : INSEE



l'essor démographique de l'aire urbaine

**AIRE URBAINE
DE TOULOUSE**
soit 80 communes

+45%
entre 1999
et 2020

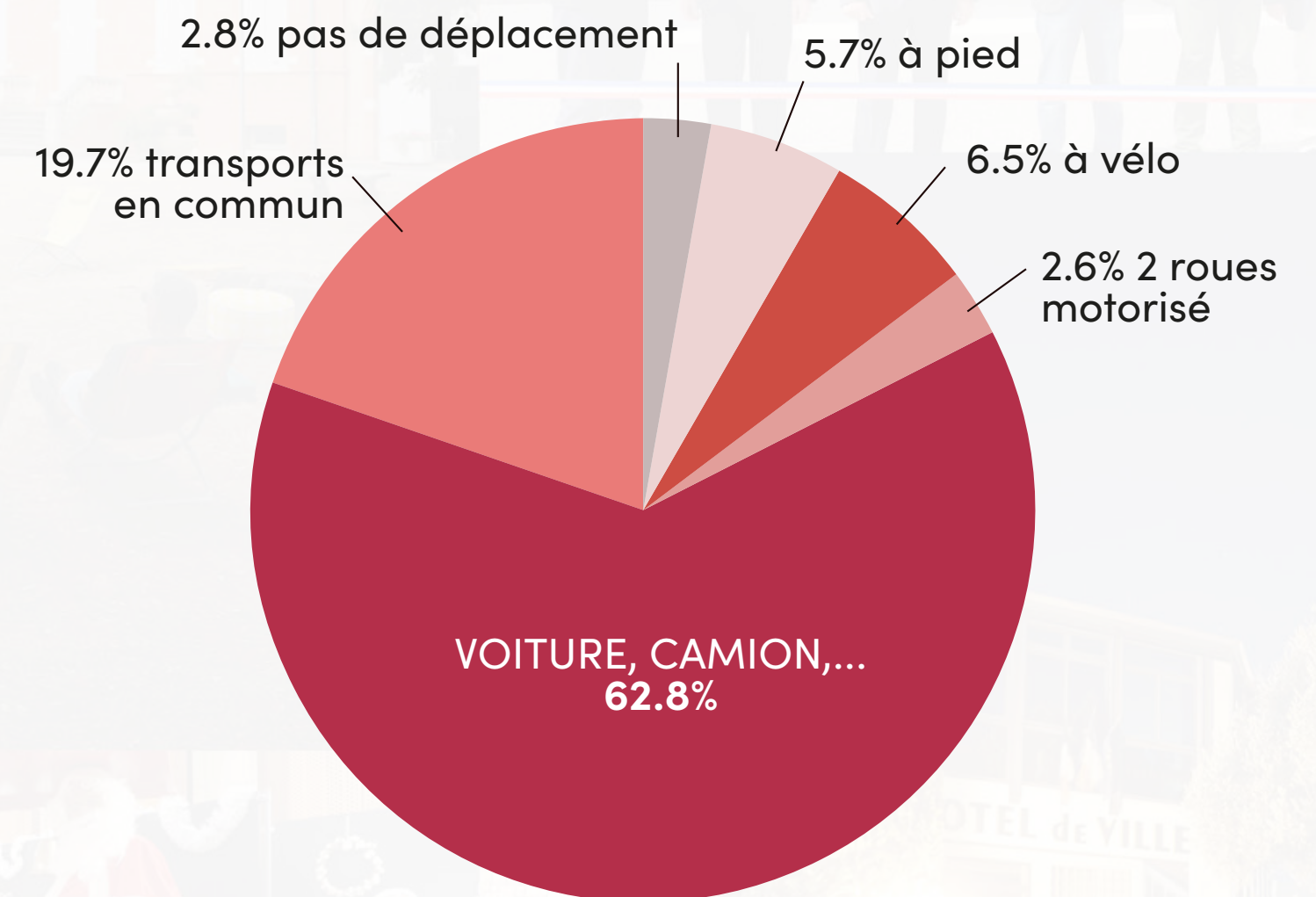
+17 600
hab./an
entre 2014 et 2020



la problématique de la circulation

+17 600
hab./an

**Moyens de transports utilisés
pour se rendre au travail
territoire de Toulouse Métropole • 2019**



source : INSEE



la problématique de la circulation





une réponse : le RER Toulousain





la démographie Unionnaise

nb. de +60 ans

toulouse
métropole

20%

nb. de +60 ans



40%

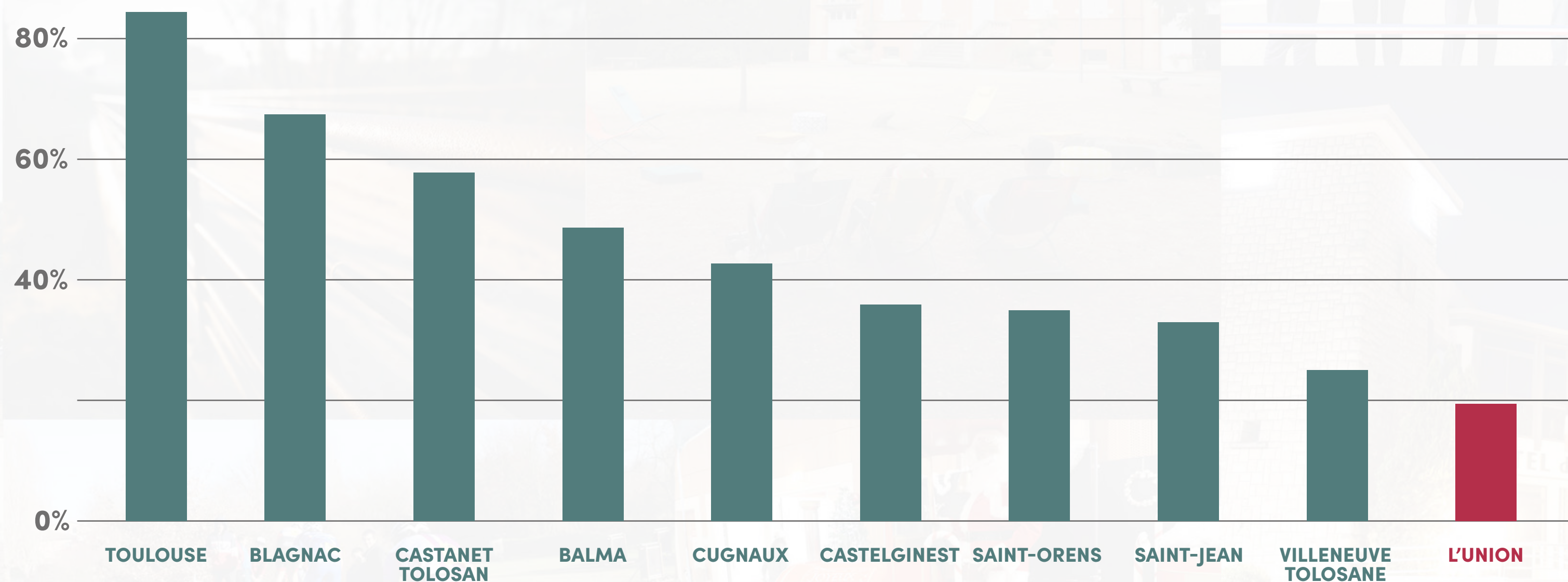
un enjeu : le maintien à domicile

source : INSEE



le logement à L'Union ville pavillonnaire

Pourcentage d'appartements
sur le nombre total de logements

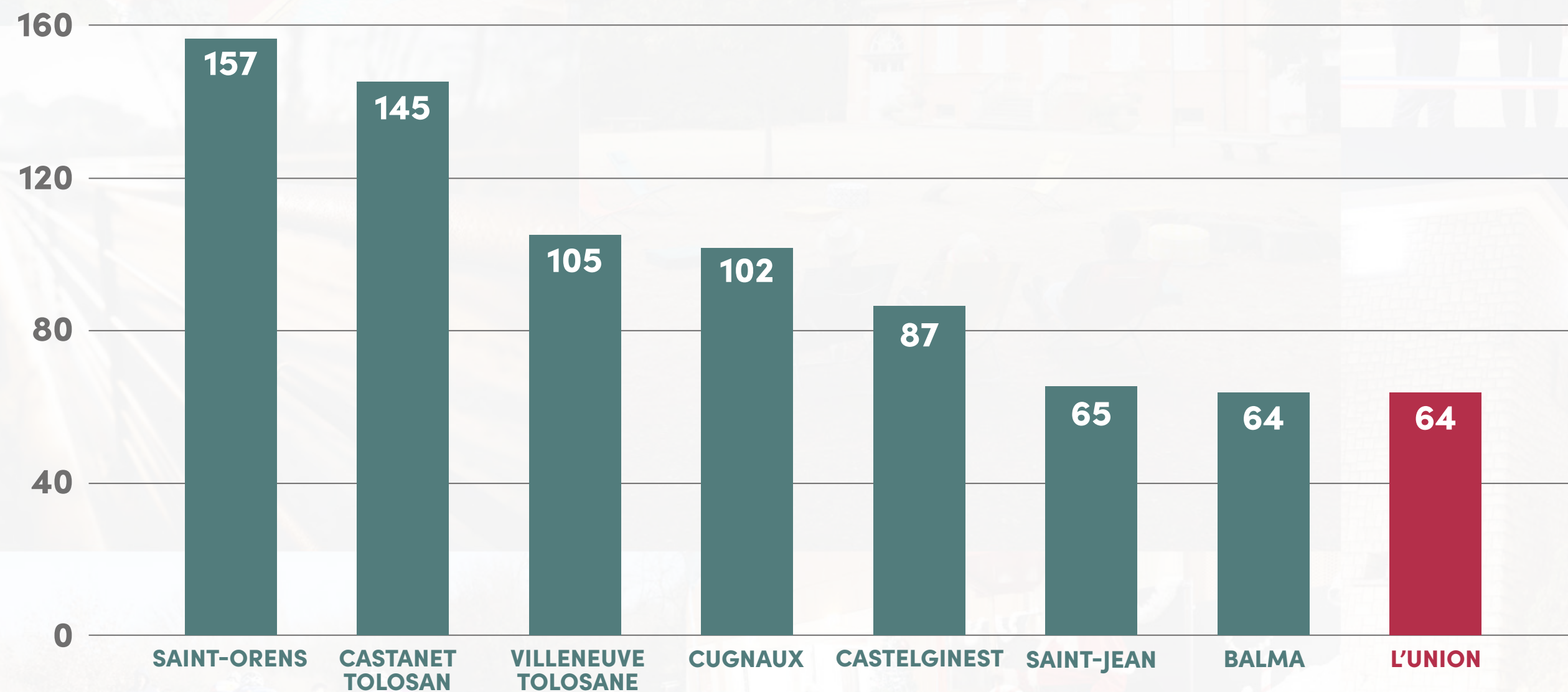


source : Sitadel



le logement à L'Union

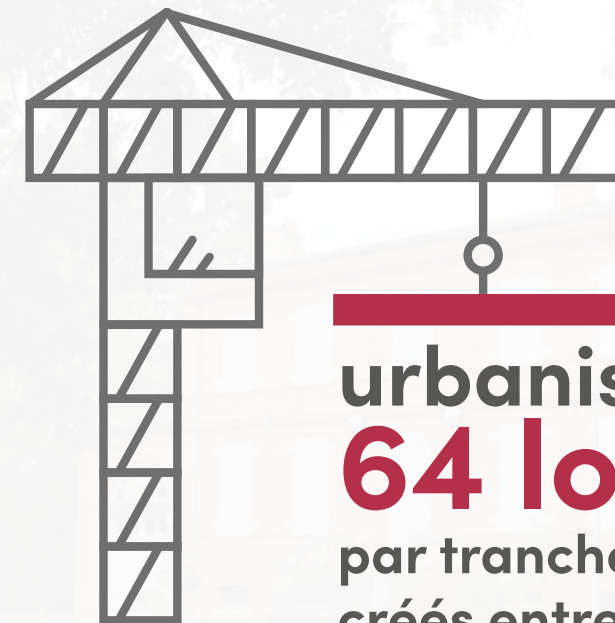
Nouveaux logements construits entre 2014 et 2020 pour 1000 habitants



source : Sitadel



L'Union : chiffres clés



urbanisme maîtrisé
64 logements
par tranche de 1000 hab.
créés entre 2014 et 2020



2x plus
de +60ans
que la moyenne
de la Métropole



0.8%
taux de croissance
de la population
en 24 ans



la charte d'urbanisme



**CHARTER
D'URBANISME**



**IMPOSE DES
RÈGLES À
TOUS LES
PROMOTEURS**



**COCONSTRUCTION
CITOYENNE
OBLIGATOIRE**



des espaces verts **sanctuarisés**



677
hectares



dont
87 ha
d'espaces
verts
sanctuarisés



concertation cœur de ville

en partenariat avec l'AUAT

LANCEMENT
CONSULTATION
oct.2015

3 ATELIERS
CITOYENS
nov.2015

3 PROJETS
D'URBANISTES
déc.2015



janv.-> avril 2016
3 RÉUNIONS PUBLIQUES
+ ENQUÊTE CITOYENNE

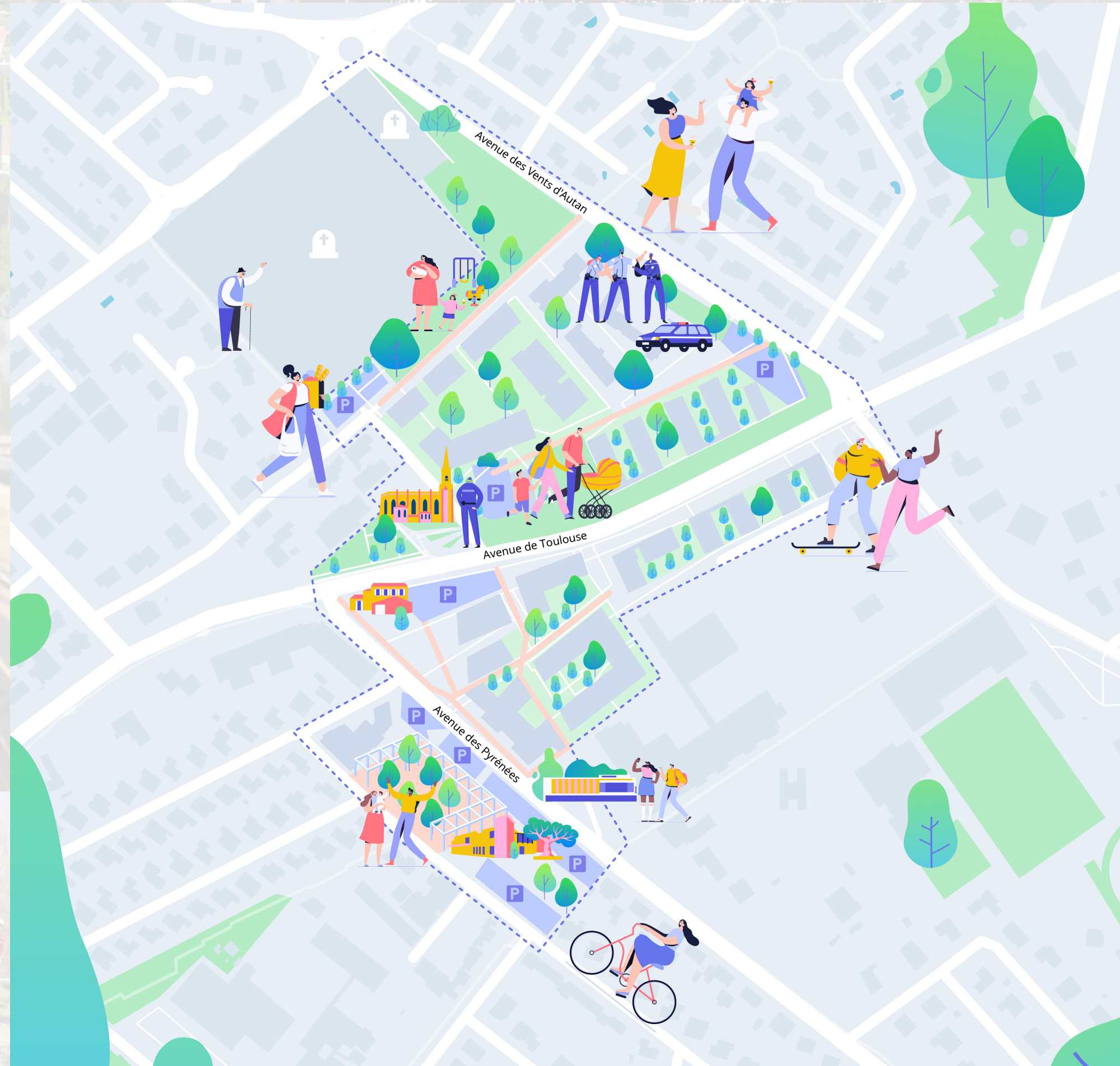
janv.2016
PRÉSENTATION
DES 3 PROJETS

juin 2016
RESTITUTION
PROJET FINAL





le cœur de ville





le café culturel et citoyen



**Ancienne Mairie école
située au carrefour av. de Toulouse
et av. des Pyrénées**





le café culturel et citoyen



bâtiment R+1

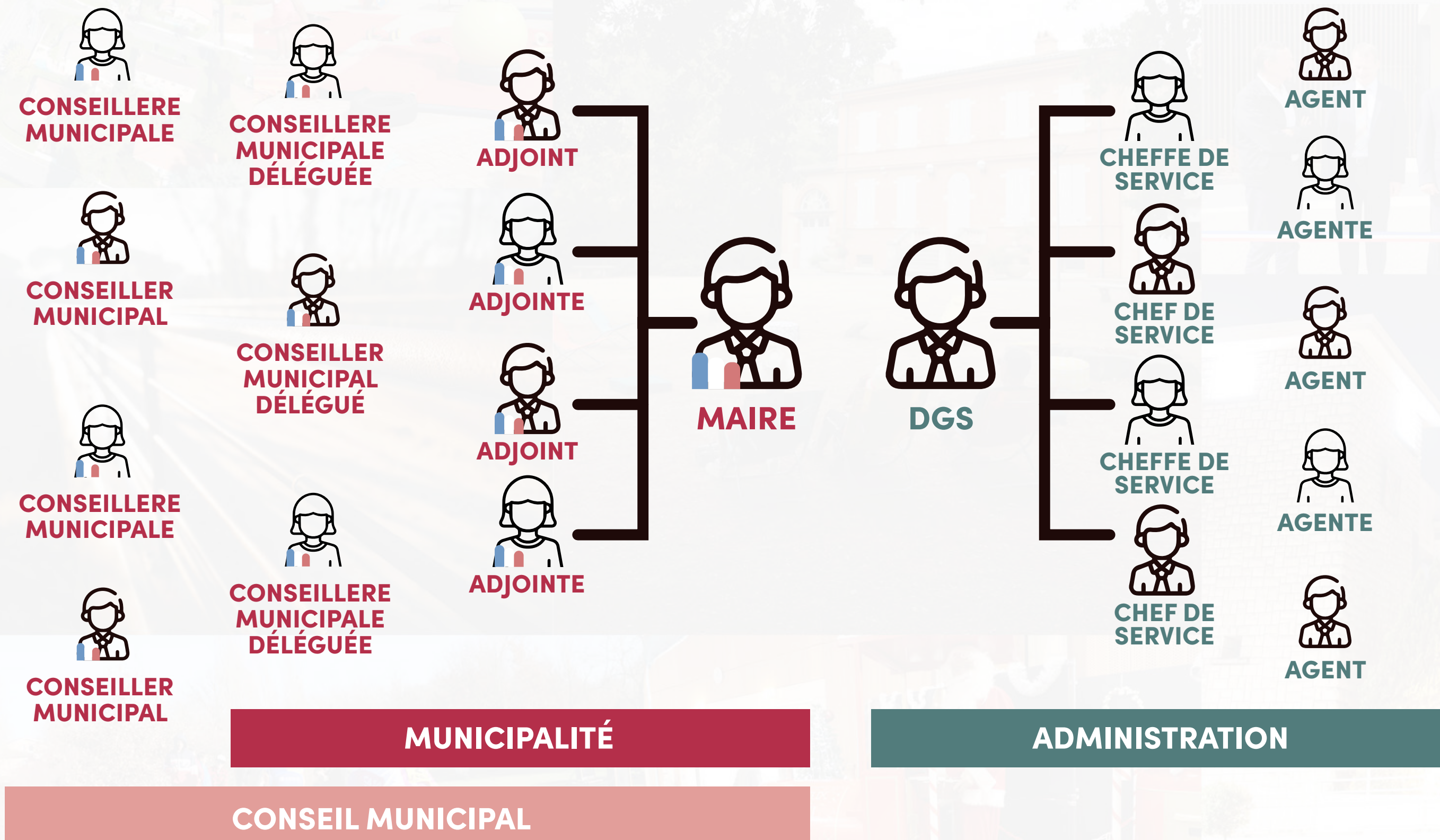
surface café de 140m² • répartis en 2 salles
1 espace extérieur de 400m²
petite restauration (type tapas) et licence 3.





intervention de Pascal Durand

Directeur général des services





intervention de Pascal Durand **Directeur général des services**

**Nombre de messages adressés
par les citoyens en 2022**



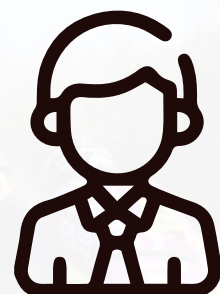
2522
MAILS



324
SIGNALEMENTS
L'UNION CONNECT



47
MESSAGES
DEPUIS LE
SITE INTERNET



DGS

**+de 2600
saisines**

Réponse systématique.

**+ courrier
+ messages FB
+ téléphone**

