

# ATELIER PARTICIPATIF

## Sectorisation des collèges du nord toulousain

Le 27 juin 2022 à la MDS de Borderouge



# Introduction de la réunion

**Vincent Gibert**

Conseiller Départemental du Canton Toulouse 8  
Vice-Président Éducation, Vie associative, Valeurs de la République



# Présentation des enjeux de la sectorisation du Nord Toulousain

**Mariette de Malvinsky**

Directrice Générale Déléguée chargée de l'éducation  
et du patrimoine



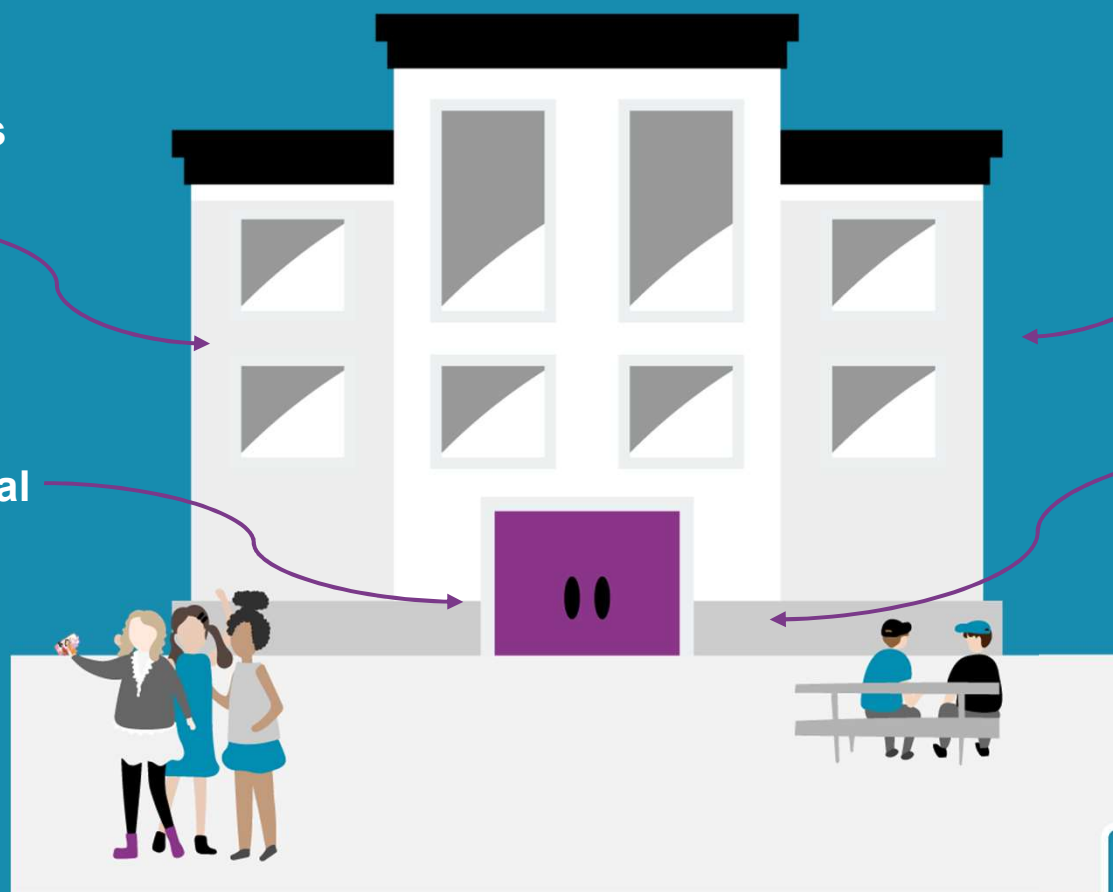
# Les objectifs de la sectorisation

Garantir à chaque élève une place dans son collège de secteur

Favoriser le lien école collège

Améliorer l'équilibre social

Equilibrer les effectifs des collèges



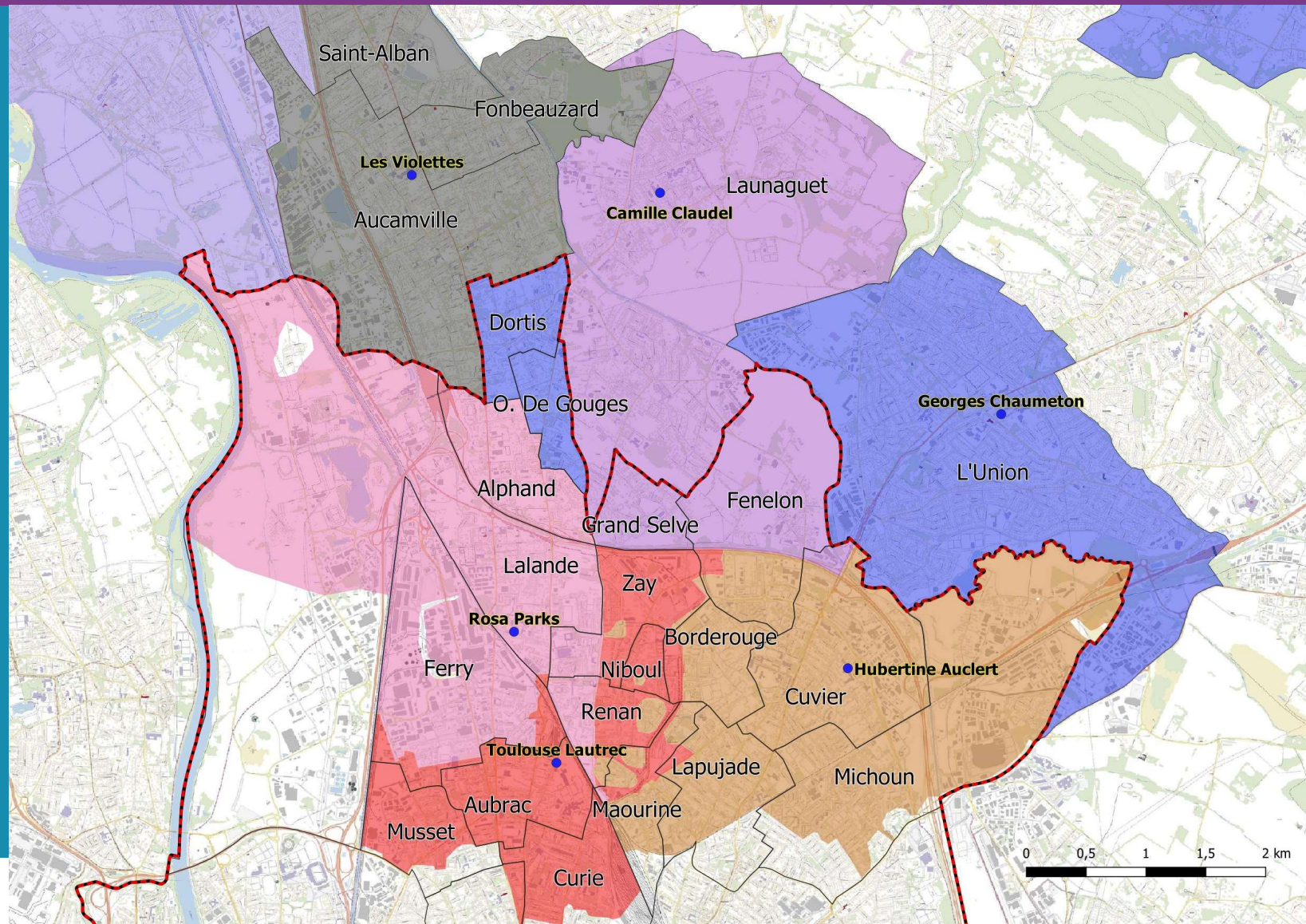
# Les compétences du Conseil départemental

- Le Conseil départemental arrête le secteur de recrutement des collèges, en tenant compte des critères **d'équilibre démographique, économique et social, la localisation des établissements, leur capacité d'accueil** (*article L213.1 du code de l'éducation*)





# Sectorisation actuelle



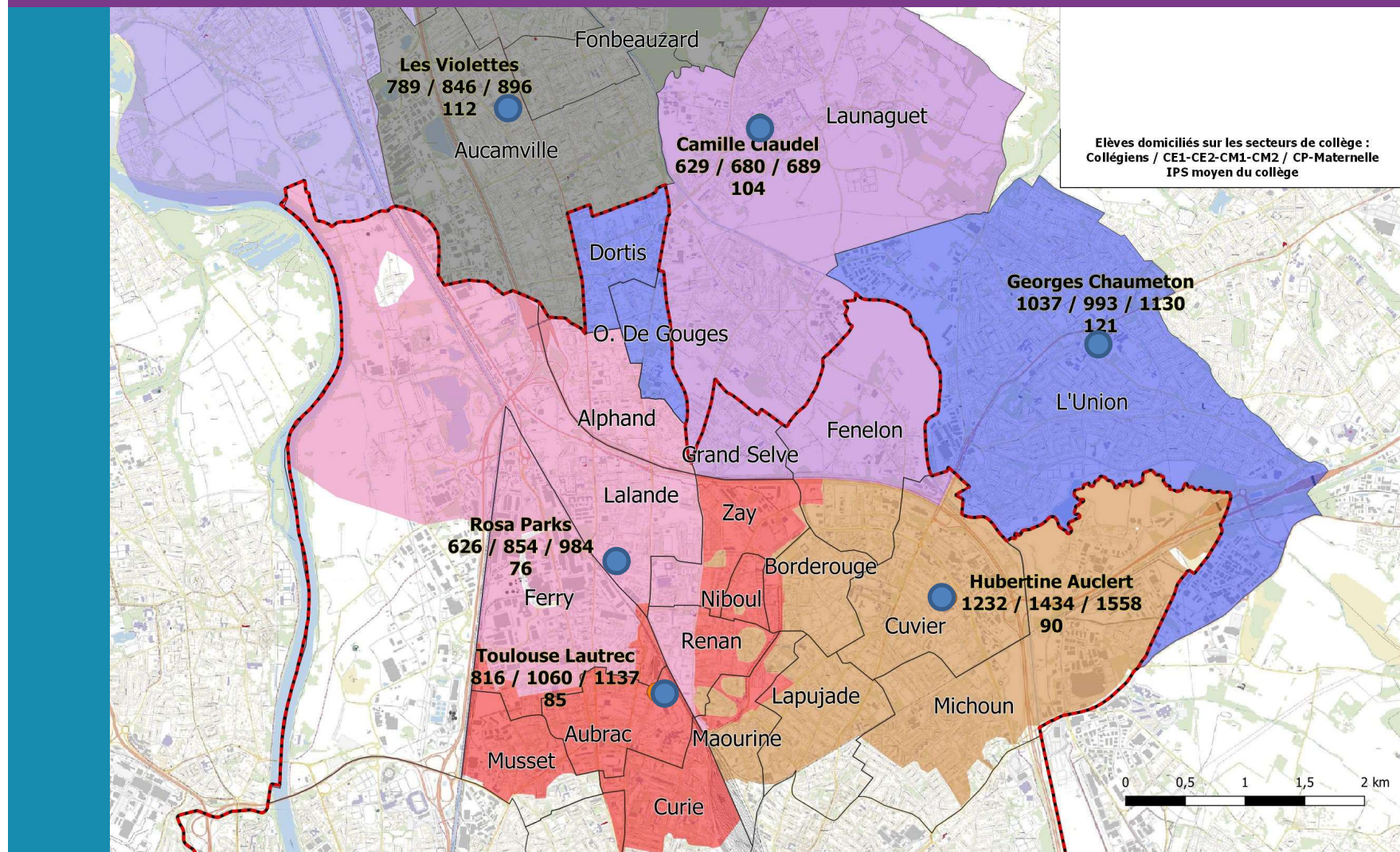
# Projections d'effectifs

## « si on ne fait rien »

Collèges	P2022	P2023	P2024	P2025	P2026
AUCAMVILLE Les Violettes	759	780	778	823	864
LAUNAGUET Camille Claudel	485	487	491	493	504
L'UNION Georges Chaumeton	851	914	919	925	975
Total L'Union avec SEGPA	906	969	974	980	1030
TOULOUSE Henri de Toulouse Lautrec	640	655	689	740	751
Total Toulouse Lautrec avec SEGPA	692	707	741	792	803
TOULOUSE Hubertine Auclert	844	856	865	882	921
TOULOUSE Rosa Parks	428	431	450	488	482
Total Rosa Parks avec SEGPA	487	490	509	547	541
<b>TOTAL</b>	<b>10 807</b>	<b>10 911</b>	<b>11 064</b>	<b>11 401</b>	<b>11 583</b>



# Données des collèges





# L'indice de position sociale secteurs / collèges

IPS moyen du secteur collège	2021
TOULOUSE Rosa Parks	90
TOULOUSE Hubertine Auclert	101
TOULOUSE Henri de Toulouse Lautrec	103
LAUNAGUET Camille Claudel	106
<i>Moyenne Toulousaine</i>	107
AUCAMVILLE Les Violettes	112
<i>Moyenne métropolitaine</i>	113
L'UNION Georges Chaumeton	123

IPS moyen du collège	2021
TOULOUSE Rosa Parks	76
TOULOUSE Henri de Toulouse Lautrec	85
TOULOUSE Hubertine Auclert	90
<i>Moyenne Toulousaine</i>	100
LAUNAGUET Camille Claudel	104
<i>Moyenne métropolitaine</i>	110
AUCAMVILLE Les Violettes	112
L'UNION Georges Chaumeton	121



# Enjeux

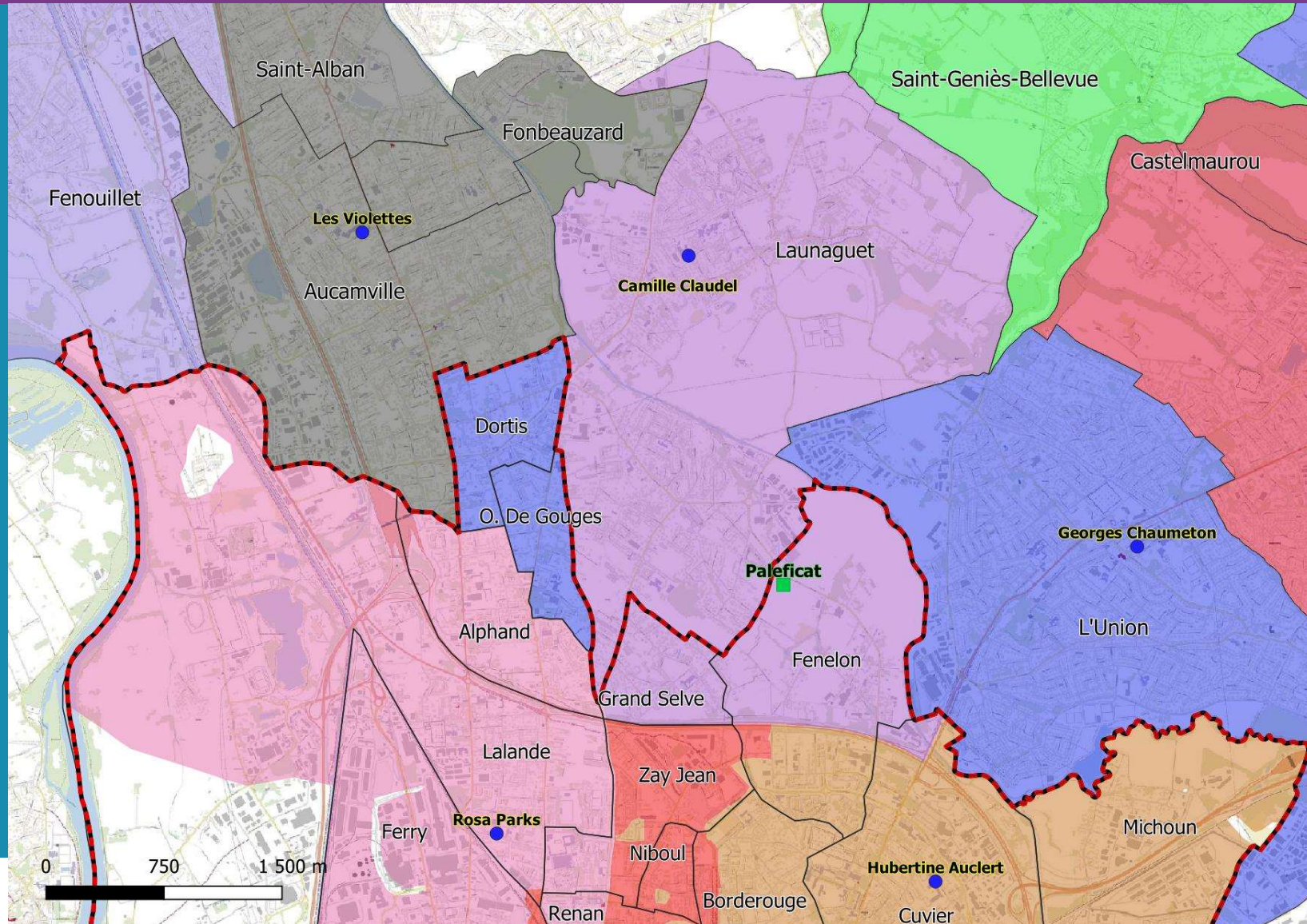
**Rééquilibrage démographique à opérer dès la rentrée 2023 pour le collège Georges Chaumeton à L'Union**

***Préparation des secteurs de recrutement des futurs collèges :***

- Paleficat (2024)***
- Aucamville - Moulis (2025)***

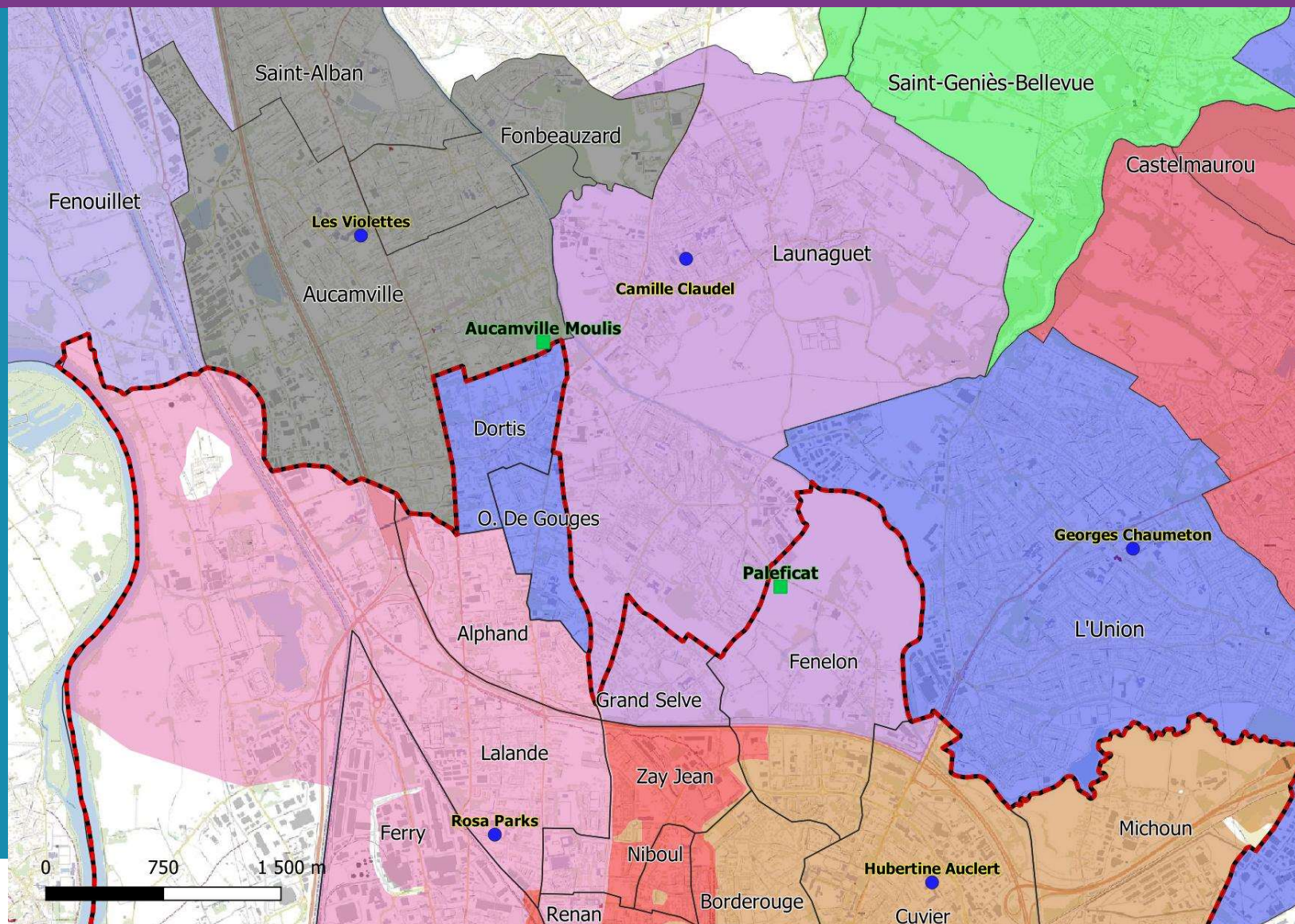


# Rentrée 2024 : ouverture du collège de Paleficat

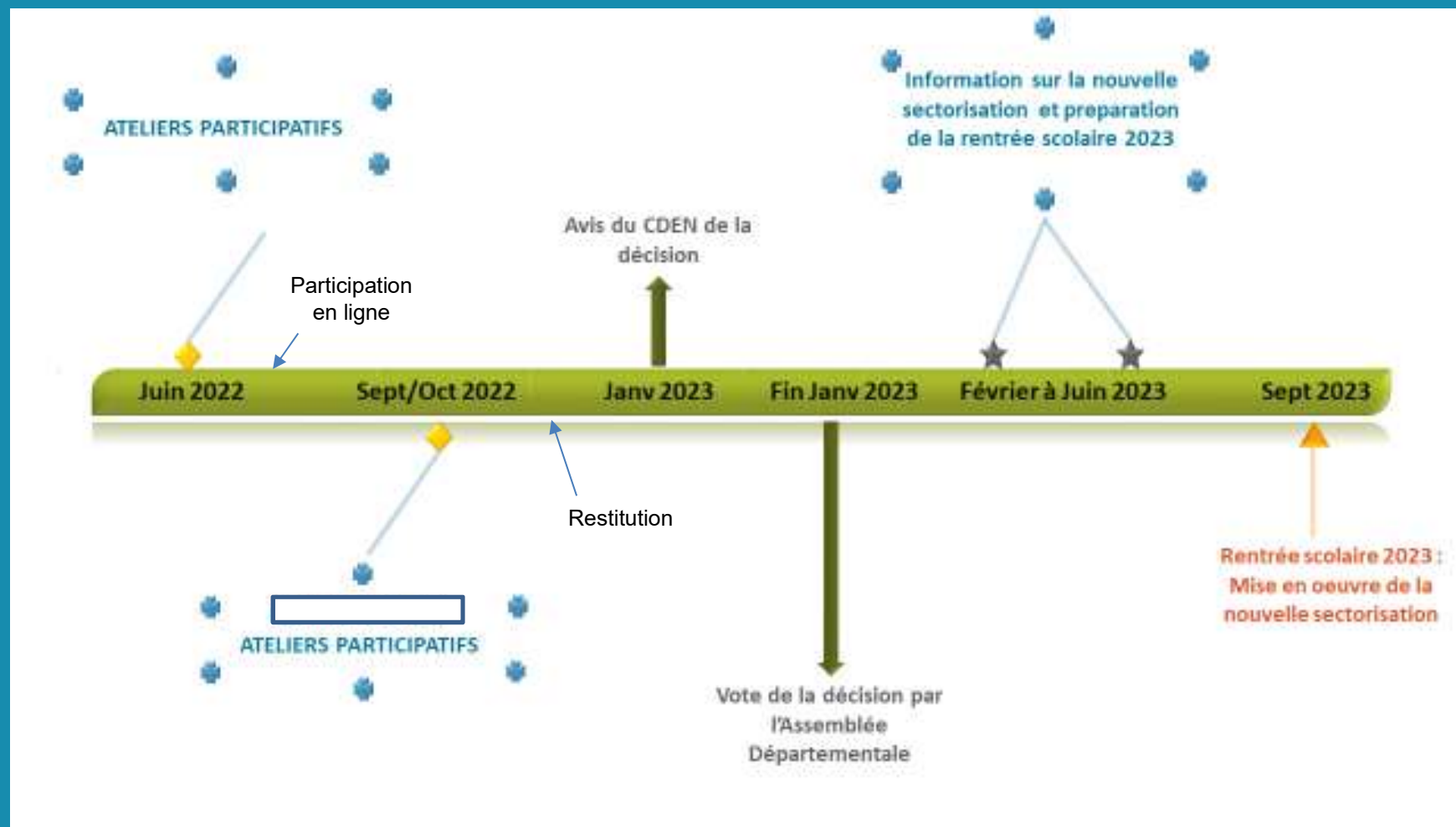




# Rentrée 2025 : ouverture du collège d'Aucamville Moulis



# Calendrier et méthodologie de la démarche de dialogue citoyen



# ATELIERS PARTICIPATIFS





# Individuellement sur les cartes affichées

1. Repérer la carte affichée au mur correspondant à votre domicile
2. Utiliser les gommettes de couleur pour indiquer la localisation de votre domicile et un collège dans lequel vous pourriez vous projeter
3. Argumenter votre souhait en présentant les opportunités ou contraintes constatées aujourd'hui et pressenties demain (modes de déplacement pour accéder au collège...)



# Collectivement sur la carte de l'emprise d'étude

**Sur la carte de l'emprise présente sur la table,  
imaginer quels pourraient être les territoires des  
collèges Paleficat et Moulis en les dessinant  
approximativement**



# Merci pour votre attention

Pour nous écrire :

[sectorisationcollege@cd31.fr](mailto:sectorisationcollege@cd31.fr)

