

RISQUES MAJEURS COMMENT RÉAGIR ?

DOCUMENT D'INFORMATION COMMUNAL
SUR LES RISQUES MAJEURS



VILLE DE L'UNION



Le Document d'Information Communal sur les Risques Majeurs (DICRIM) a pour objectif d'informer et de sensibiliser la population de la commune sur les risques naturels, technologiques et autres risques encourus et sur les mesures de sauvegarde pour s'en protéger.

Les risques majeurs sont faibles, mais il est important de les connaître et d'être capable de réagir en fonction de la situation.

Nous vous recommandons de conserver précieusement ce document. Vous y trouverez les réponses aux questions que vous vous posez.

A quels risques suis-je soumis ?

Comment serai-je alerté en cas de risque majeur ?

Quels comportements dois-je adopter ?

Si un doute persiste, vous pouvez vous référer à la version complète du DICRIM, disponible sur le site de la Mairie de L'Union.



QUELS RISQUES MAJEURS POUR L'UNION ?



orages



tempêtes



neige



grand
froid



canicule



inondation



risque
sismique



rupture de
barrage



transport de
matières
dangereuses



risques
industriels



risque
sanitaire



risque
nucléaire



risque
terroriste

” SOMMAIRE

les bons réflexes	P4
risque pandémique ou épidémiologique	P5
risques liés aux réseaux d'eau	P6
risque terroriste	P7
vents violents, tempête	P8
orages	P9
neige, verglas	P10
grand froid	P11
canicule	P12
risque sismique	P13
inondation & rupture de barrage	P14
transport de matières dangereuses	P15
risque industriel	P16
risque nucléaire	P17
le pack de sécurité / les numéros utiles	P18
les sites et applications / fréquences radio	P19
carte de L'Union avec zones de risque inondation	P20



COMMENT L'ALERTE EST-ELLE DONNÉE ?

l'alerte est diffusée par les autorités



SIGNAL NATIONAL D'ALERTE



SON MODULÉ



**PAR VÉHICULE
MUNI D'UN
HAUT-PARLEUR**



PAR LES MÉDIAS
(site internet, réseaux
sociaux, journaux, etc.)



**PANNEAUX
LUMINEUX**



**PORTE À
PORTE**

À L'Union, la sirène d'alerte est située sur le toit de l'Hôtel de Ville.

Des essais sont réalisés tous les 1^{ers} mercredis de chaque mois à 12h15 (à distance, déclenchement assuré par la Préfecture).



LES BONS RÉFLEXES



rester calme



**ne pas aller chercher
ses enfants à l'école**



s'abriter



**ne pas téléphoner
pour garder les lignes
libres pour les secours**



écouter la radio

France Bleu 91.8
Sud Radio 101.8



**protéger sa vie avant
de protéger ses biens**



**respecter les consignes
des autorités**



**s'éloigner des
dangers**

” EN CAS D'ACCIDENT QUE DIRE AUX SECOURS ?



Indiquer son nom, son numéro de téléphone.



**Indiquer l'adresse de l'accident, le descriptif
bref et précis de la situation : nombre et état
des victimes.**



Ne raccrocher que lorsque la consigne est donnée.

RISQUE PANDÉMIQUE OU ÉPIDÉMIOLOGIQUE

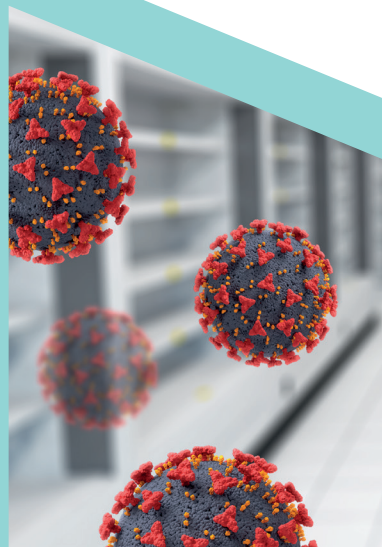
La menace de pandémie ou d'épidémie est liée à l'apparition éventuelle d'un virus hautement pathogène, contre lequel la population mondiale ne présenterait pas d'immunité.

L'état d'urgence sanitaire est une mesure exceptionnelle pouvant être décidée en conseil des ministres en cas de catastrophe sanitaire, notamment d'épidémie, mettant en péril la santé de la population. Le Gouvernement peut être amené à prendre :

- des mesures limitant la liberté d'aller et venir, la liberté d'entreprendre et la liberté de réunion (y compris des mesures d'interdiction de déplacement hors du domicile) ;
- des mesures de réquisition de tous biens et services nécessaires pour mettre fin à la catastrophe sanitaire ;
- des mesures temporaires de contrôle des prix.



**risque
sanitaire**



CONSIGNES DE COMPORTEMENT



**respectez les
distances**



**portez un
masque**



**évitez les contacts
physiques**



**lavez-vous
les mains
régulièrement**



risque sanitaire

RISQUES LIÉS AUX RÉSEAUX D'EAU

Les risques sur la distribution d'eau potable peuvent être occasionnés par :

- pollution accidentelle entraînant des taux de substances indésirables importants et pouvant provoquer des contaminations en cas d'ingestion ;
- incident technique sur le réseau entraînant la dégradation voire l'interruption de son fonctionnement ;
- sécheresse exceptionnelle conduisant à un problème d'approvisionnement en eau.

En cas d'incident, l'alerte est donnée par le Préfet. Une cellule de crise est alors mise en place par le Maire qui œuvre à l'information de la population et à l'approvisionnement alternatif en eau potable.



CONSIGNES

PRÉVENTION



entretien régulier
des installations d'eau
chaude sanitaire



détartrez & désinfectez
les pommeaux de
douche et robinets



purgez les circuits
en cas d'arrêt prolongé



**rincez abondamment
avant usage**

SÉCURITÉ



écoutez la radio
France Bleu 91.8
Sud Radio 101.8



s'assurer que les
**personnes sensibles
sont approvisionnées
en eau**



**respectez les
consignes
des autorités**



**ne buvez pas
l'eau du robinet**

RÉAGIR FACE À UNE ATTAQUE TERRORISTE

Le risque terroriste est lié à la menace de terrorisme qui pèse sur notre territoire. Relevant du Premier ministre, le plan VIGIPIRATE est un outil central du dispositif français de lutte contre le terrorisme.



risque terroriste



1/ S'ÉCHAPPER

si c'est impossible

Localisez le danger pour vous en éloigner

Si possible, aidez les autres personnes à s'échapper

Ne vous exposez pas

Alertez les personnes autour de vous et dissuadez les gens de pénétrer dans la zone de danger

2/ SE CACHER

1 Enfermez-vous et barricadez-vous

2 Éteignez la lumière et coupez le son des appareils

4 **SINON**, abritez-vous derrière un obstacle solide (mur, pilier...)

3 Éloignez-vous des ouvertures, allongez-vous au sol

5 Dans tous les cas, coupez la sonnerie et le vibreur de votre téléphone

3/ ALERTER

ET OBÉIR AUX FORCES DE L'ORDRE

17 ou 112

Dès que vous êtes en sécurité, appelez le 17 ou le 112

Ne courez pas vers les forces de l'ordre et ne faites aucun mouvement brusque

Gardez les mains levées et ouvertes



vents violents, tempête

RISQUES MÉTÉOROLOGIQUES

Les phénomènes météorologiques peuvent entraîner des dangers pour la population. La carte de France de vigilance météorologique est conçue pour informer en cas de phénomènes météorologiques dangereux.

Elle indique le risque encouru par département. Elle est actualisée deux fois par jour, à 6h et à 16h. Disponible en ligne : vigilance.meteofrance.fr

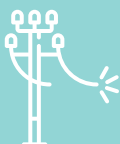
CONSIGNES GÉNÉRALES À RESPECTER :



limiter les déplacements



installer impérativement les groupes électrogènes à l'extérieur des bâtiments



ne jamais toucher les fils électriques
tombés au sol



personnes sensibles ou isolées :
rester en contact avec un médecin et un proche



pour obtenir de l'aide appeler la Mairie ou les secours



privilégier la sécurité des personnes à celles des biens



CONSIGNES DE SÉCURITÉ



éloignez-vous des arbres
ne vous promenez pas en forêt



limitez la vitesse sur route et autoroute



fixez ou rangez les objets susceptibles de s'envoler

RISQUES MÉTÉOROLOGIQUES

Les phénomènes météorologiques peuvent entraîner des dangers pour la population. La carte de France de vigilance météorologique est conçue pour informer en cas de phénomènes météorologiques dangereux.

Elle indique le risque encouru par département. Elle est actualisée deux fois par jour, à 6h et à 16h. Disponible en ligne : vigilance.meteofrance.fr

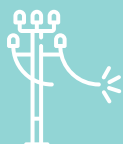
CONSIGNES GÉNÉRALES À RESPECTER :



limiter les déplacements



installer impérativement les groupes électrogènes à l'extérieur des bâtiments



ne jamais toucher les fils électriques tombés au sol



personnes sensibles ou isolées :
rester en contact avec un médecin et un proche



pour obtenir de l'aide appeler la Mairie ou les secours



privilégier la sécurité des personnes à celles des biens



orages



CONSIGNES DE SÉCURITÉ



ne vous abritez pas sous les arbres



évitiez d'utiliser le téléphone et les appareils électriques



limitez la vitesse sur route et autoroute



signalez sans attendre les départs de feu



fixez ou rangez les objets susceptibles de s'envoler



**neige,
verglas**

RISQUES MÉTÉOROLOGIQUES

Les phénomènes météorologiques peuvent entraîner des dangers pour la population. La carte de France de vigilance météorologique est conçue pour informer en cas de phénomènes météorologiques dangereux.

Elle indique le risque encouru par département. Elle est actualisée deux fois par jour, à 6h et à 16h. Disponible en ligne : vigilance.meteofrance.fr

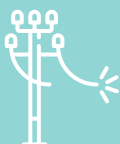
CONSIGNES GÉNÉRALES À RESPECTER :



limiter les déplacements



installer impérativement les groupes électrogènes à l'extérieur des bâtiments



ne jamais toucher les fils électriques
tombés au sol



personnes sensibles ou isolées :
rester en contact avec un médecin et un proche



pour obtenir de l'aide appeler la Mairie ou les secours



privilégier la sécurité des personnes à celles des biens



CONSIGNES DE SÉCURITÉ



reportez les déplacements



ne vous approchez pas des arbres



déneigez le trottoir devant votre domicile et si possible, répandez du sel



n'utilisez pas pour vous chauffer :

- des appareils non destinés à cet usage (cuisinière, brasero, etc.) ;
- les chauffages d'appoint à combustion en continu.



facilitez le passage des engins de déneigement

RISQUES MÉTÉOROLOGIQUES

Les phénomènes météorologiques peuvent entraîner des dangers pour la population. La carte de France de vigilance météorologique est conçue pour informer en cas de phénomènes météorologiques dangereux.

Elle indique le risque encouru par département. Elle est actualisée deux fois par jour, à 6h et à 16h. Disponible en ligne : vigilance.meteofrance.fr

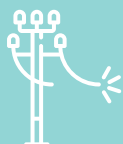
CONSIGNES GÉNÉRALES À RESPECTER :



limiter les déplacements



installer impérativement les groupes électrogènes à l'extérieur des bâtiments



ne jamais toucher les fils électriques
tombés au sol



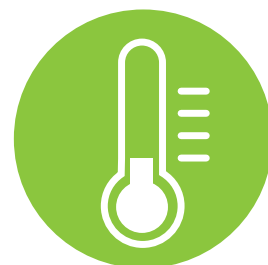
personnes sensibles ou isolées :
rester en contact avec un médecin et un proche



pour obtenir de l'aide appeler la Mairie ou les secours



privilégier la sécurité des personnes à celles des biens



grand froid



CONSIGNES DE SÉCURITÉ



protégez-vous du froid et de l'humidité



ne sortez pas pendant les heures les plus froides



chauffez et aérez votre logement



n'utilisez pas pour vous chauffer :

- des appareils non destinés à cet usage (cuisinière, brasero, etc.) ;
- les chauffages d'appoint à combustion en continu.



Appelez le 115 pour signaler les personnes sans abri ou en difficulté.



canicule

RISQUES MÉTÉOROLOGIQUES

Les phénomènes météorologiques peuvent entraîner des dangers pour la population. La carte de France de vigilance météorologique est conçue pour informer en cas de phénomènes météorologiques dangereux.

Elle indique le risque encouru par département. Elle est actualisée deux fois par jour, à 6h et à 16h. Disponible en ligne : vigilance.meteofrance.fr

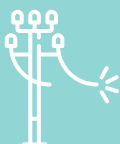
CONSIGNES GÉNÉRALES À RESPECTER :



limiter les déplacements



installer impérativement les groupes électrogènes à l'extérieur des bâtiments



ne jamais toucher les fils électriques
tombés au sol



personnes sensibles ou isolées :
rester en contact avec un médecin et un proche



pour obtenir de l'aide appeler la Mairie ou les secours



privilégier la sécurité des personnes à celles des biens



CONSIGNES DE SÉCURITÉ



rafraîchissez-vous régulièrement



mangez normalement



personnes vulnérables : donnez des nouvelles



buvez plusieurs fois par jour
1,5 litre d'eau par jour pour les personnes âgées



ne sortez pas aux heures les plus chaudes (11h-21h)



info canicule : 0800 066 666
(numéro vert)



pas d'activité physiques intenses aux heures les plus chaudes

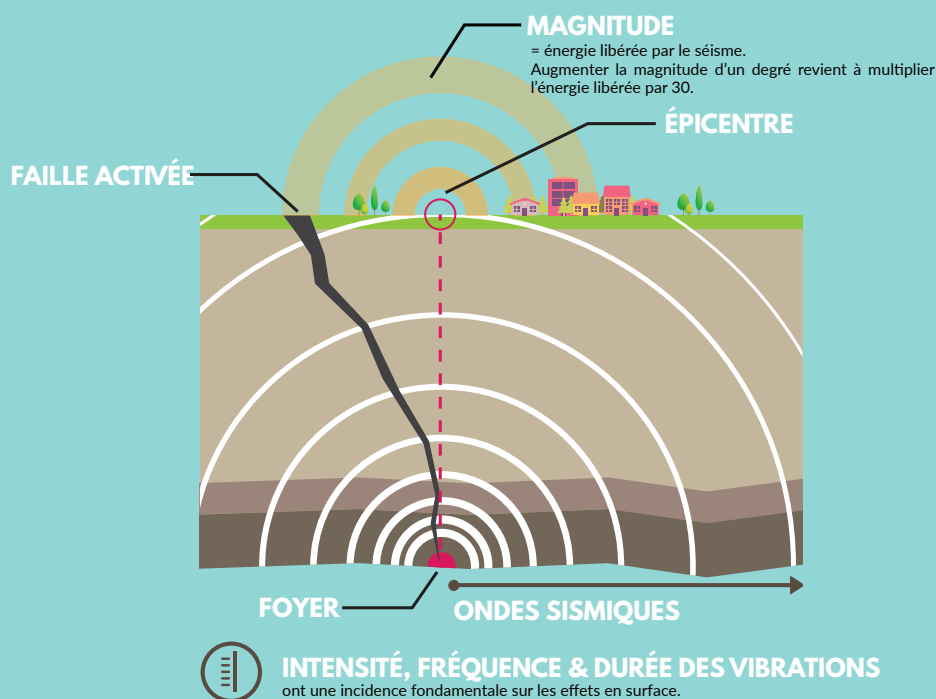
RISQUES NATURELS

Un séisme est une fracturation brutale des roches en profondeur dans la croûte terrestre. Il génère des vibrations importantes du sol qui peuvent mettre en péril les bâtiments.

Le risque de séisme pour la commune de L'Union est faible.



risque sismique



CONSIGNES DE COMPORTEMENT

PENDANT **APRÈS**



à l'intérieur :
abritez-vous
sous un meuble
solide



à l'extérieur :
éloignez-vous des
bâtiments, pylones,
arbres



**si vous êtes en
voiture, restez-y**



**fermez le gaz et
l'électricité**



**évacuez les bâtiments
et n'y retournez pas ;
ne prenez pas
l'ascenseur**



**ne touchez pas aux
fils électriques
tombés par terre**



écoutez la radio
France Bleu 91.8
Sud Radio 101.8



inondation & rupture de barrage

RISQUES NATURELS ET TECHNOLOGIQUES

L'inondation est une submersion plus ou moins rapide d'une zone, de hauteur d'eau variable, causée par l'augmentation du débit d'un cours d'eau ou par des pluies importantes.

La commune de L'Union est soumise au risque d'inondation de la plaine : débordement de la Sausse, de l'Hers Mort et de la Seillonne ; ainsi qu'au risque de rupture du barrage de la Ganguise. Bien que très peu probable, une rupture du barrage provoquerait une onde qui entraînerait, environ 5h30 à 6h plus tard, des inondations à L'Union.

Retrouvez en page 20 les zones à risques « inondation » illustrées sur la carte.

Site de vigilance crue : <https://www.vigicrues.gouv.fr>



CONSIGNES DE COMPORTEMENT

PENDANT APRÈS



ne prenez pas l'ascenseur



n'allez pas chercher vos enfants à l'école



gagnez au plus vite les points hauts



ne revenez pas sur vos pas



attendez les consignes des autorités



s'informer et informer les autorités de tout danger



apportez une première aide aux voisins, aux personnes fragiles



évaluez les dégâts et les dangers. S'en éloigner



ne téléphonez pas pour laisser les lignes libres



aérez et désinfectez les pièces



ne rétablissez l'électricité que sur une installation sèche

RISQUES TECHNOLOGIQUES

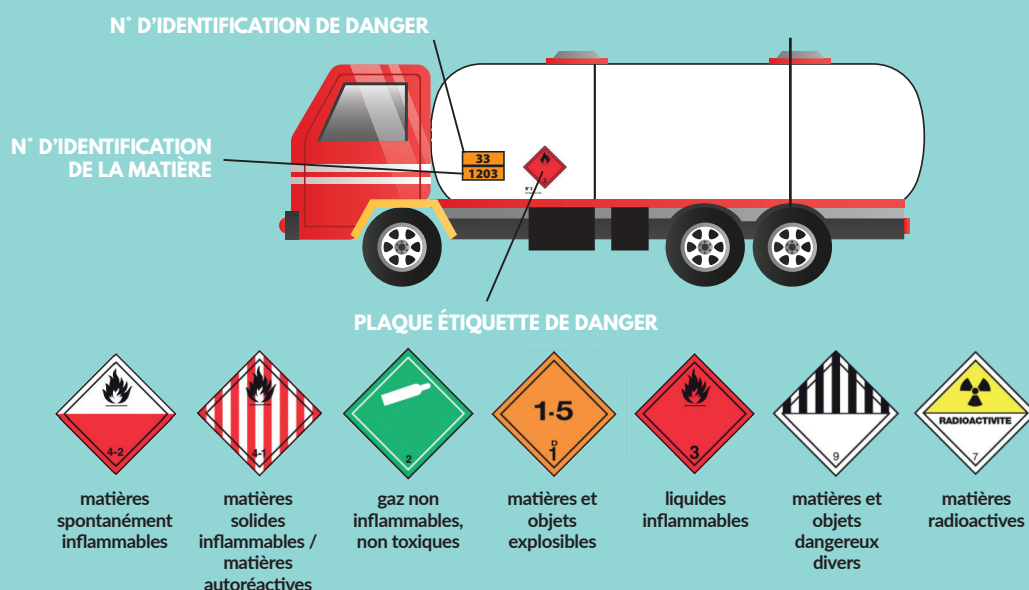
Les risques technologiques sont engendrés par l'activité humaine.

LE RISQUE LIÉ AU TRANSPORT DE PRODUITS DANGEREUX

Le risque lié au transport de matières dangereuses concerne essentiellement les voies routières et les canalisations sur la commune de L'Union. Les camions transportant des produits dangereux affichent les informations sur le danger principal.



transport de matières dangereuses



CONSIGNES DE COMPORTEMENT



**confinez-vous
dans le bâtiment
le plus proche**

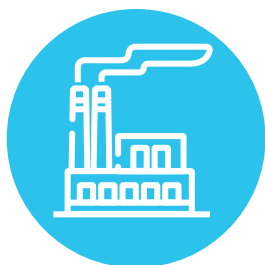


**Donnez l'alerte :
pompiers (18)
ou gendarmerie (17)
Précisez :**

- le lieu exact,
- la nature du moyen de transport,
- le nombre approximatif de victimes,
- le numéro du produit et le code danger,
- la nature du sinistre (feu, fuite, explosion,...)
- votre nom et le n° de téléphone auquel vous êtes joignable



**fuyez
perpendiculairement
au vent**



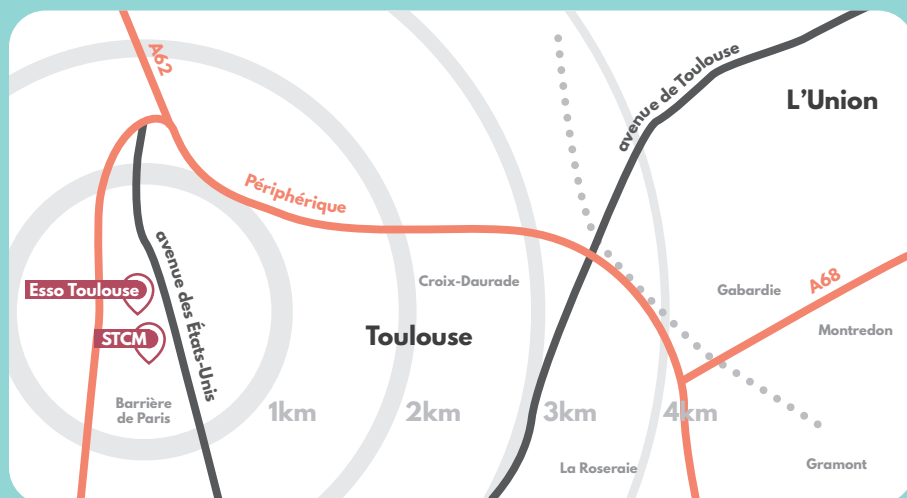
risque industriel



RISQUES TECHNOLOGIQUES

Le risque industriel est un événement accidentel qui se produit sur un site industriel. Il peut s'agir de la dispersion dans l'air, l'eau ou le sol de produits toxiques, d'un incendie ou d'une explosion.

Pour la commune de L'Union, le risque industriel est principalement présent sur deux sites classés SEVESO seuil haut, soumis à une réglementation spécifique : ESSO SAF (dépôt pétrolier) et STCM (Société de Traitement Chimique des Métaux).



CONSIGNES DE COMPORTEMENT



confinez-vous dans le bâtiment le plus proche



ne fumez pas



fuyez perpendiculairement au vent



éteignez toute flamme



lavez-vous en cas d'irritation. se changer si possible



ne sortez qu'en fin d'alerte ou sur ordre d'évacuation

RISQUES TECHNOLOGIQUES

Le risque nucléaire provient de la survenue d'accidents, conduisant à un rejet d'éléments radioactifs.

La centrale nucléaire la plus proche est celle de Golfech, dans le Tarn-et-Garonne. Elle est située à 71 Km. Des retombées radioactives peuvent néanmoins survenir et contenir de l'iode radioactif qui peut se fixer sur la glande thyroïde et augmenter le risque de cancer de cet organe.

La prise de comprimés d'iodure de potassium stable protège efficacement la thyroïde par saturation, en empêchant l'iode radioactif de s'y concentrer : la thyroïde est alors préservée.

Le département de la Haute-Garonne détient un stock de comprimés d'iode stable, permettant de réduire notablement les risques de cancer de la thyroïde en cas d'exposition aux éléments radioactifs. En cas d'accident, la distribution des comprimés à la population sera organisée par les services municipaux.



risque nucléaire



CONSIGNES DE SÉCURITÉ



confinez-vous



respectez les consignes des autorités



bouchez portes, fenêtres, aérations et cheminées. S'en éloigner.



prenez l'iode stable distribué par les autorités.



LE PACK DE SÉCURITÉ

Pour faire face à un risque majeur, le citoyen est le premier responsable de sa sécurité. Prévoyez un pack de sécurité, accessible rapidement en cas de crise.



une radio



couvertures



**une lampe
de poche**



**un téléphone &
un chargeur**



**bouteilles
d'eau**



**médicaments
indispensables**



**aliments non
périssables**



sifflet



NUMÉROS UTILES

- **Mairie de L'Union : 05 62 89 22 89**
- **Gendarmerie/Police : 17**
- **Pompiers : 18**
- **SAMU : 15**
- **Numéro européen d'urgence : 112**
- **Numéro d'urgence pour les personnes sourdes et malentendantes (SMS ou fax) : 114**
- **Météo France : 3250**



Numéros spécifiques en cas de crise

En fonction de la crise, les pouvoirs publics peuvent mettre à la disposition de la population un numéro d'appel permettant d'obtenir des informations comportementales et personnalisées sur la crise en cours.



SITES INTERNET ET APPLICATIONS

- Suivez l'actualité de votre ville :
www.ville-lunion.fr
& application **L'Union Connect**
- Portail des alertes météo :
vigilance.meteofrance.fr/fr
& application **météo France**
- Site de surveillance du niveau des cours d'eau
www.vigicrues.ecologie.gouv.fr
- Portail de prévention des risques majeurs
www.gouvernement.fr/risques
- Portail de signalement d'événement sanitaire indésirable
signalement-sante.gouv.fr
& **www.santepubliquefrance.fr**
- Dispositif d'alerte (Twitter) de la population en cas d'événement grave :
@Beauvau_alerte **@gouvernementFr**



FRÉQUENCES RADIO

- **France Bleu Occitanie Toulouse : 91.8 MHz**
- **Sud Radio : 101.4 MHz**
- **France Inter Toulouse : 87.9 MHz ; 88.1 MHz**



DICRIM de la ville de L'Union

Directeur de la publication : Marc Péré

Création graphique : service communication de la Mairie de L'Union

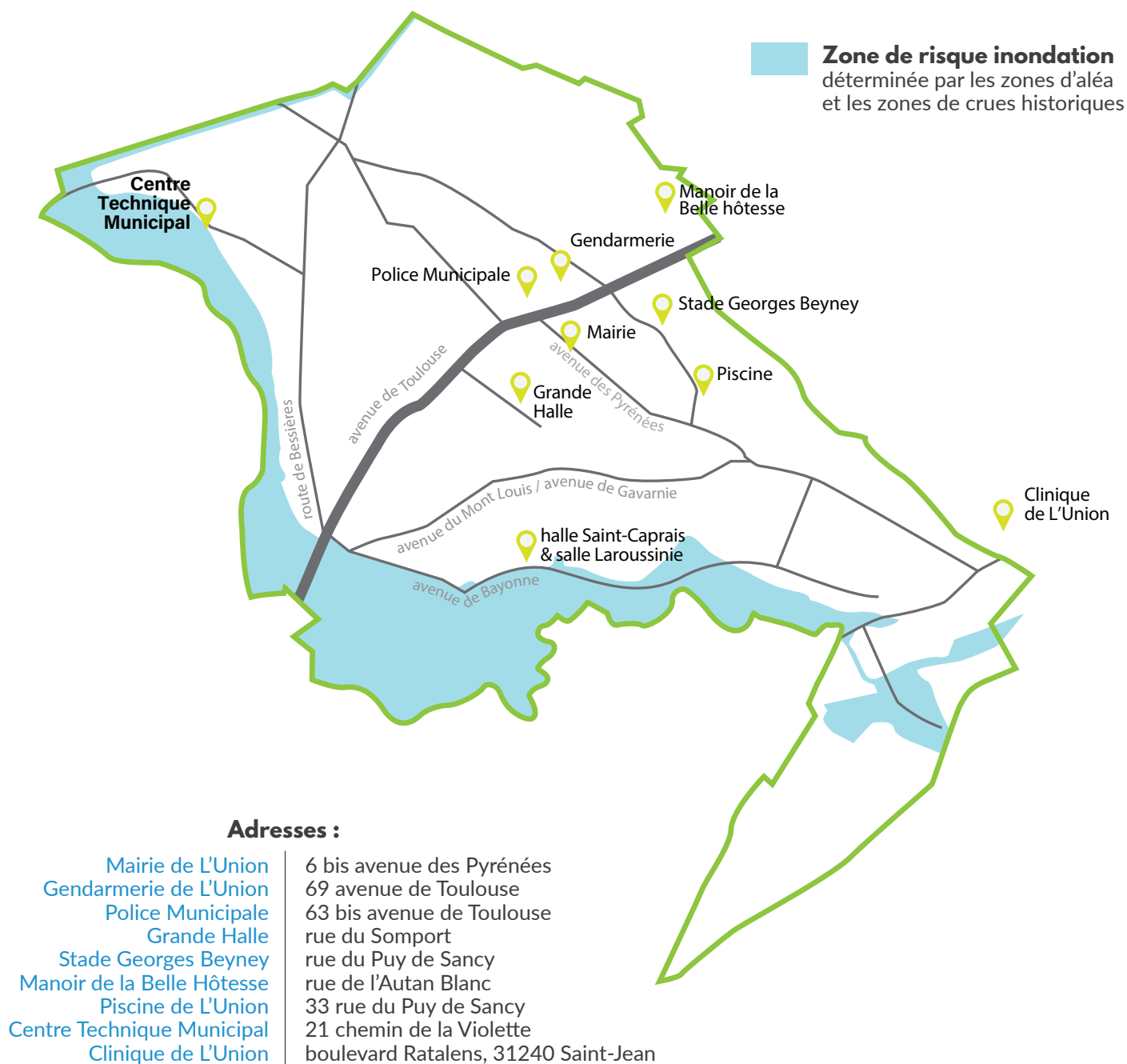
Édité par la Mairie de L'Union, 6 bis, avenue des Pyrénées, 31240 L'Union.

Tirage : 8000 exemplaires sur papier labellisé PEFC, issu des forêts durablement gérées.

Imprimé par Reprint, labellisée Imprim'Vert.

NE PAS JETER SUR LA VOIE PUBLIQUE

VILLE DE L'UNION



DICRIM de la ville de L'Union
Édition mars 2021.

