

Relevé de comptage
TOULOUSE METROPOLE
garvarnie 9032018, Iunion
Sens 2: vers Sens 2 (Voie 2)
Enregistrement du 12/03/2018 au 18/03/2018
Analyse des vitesses (km/h)

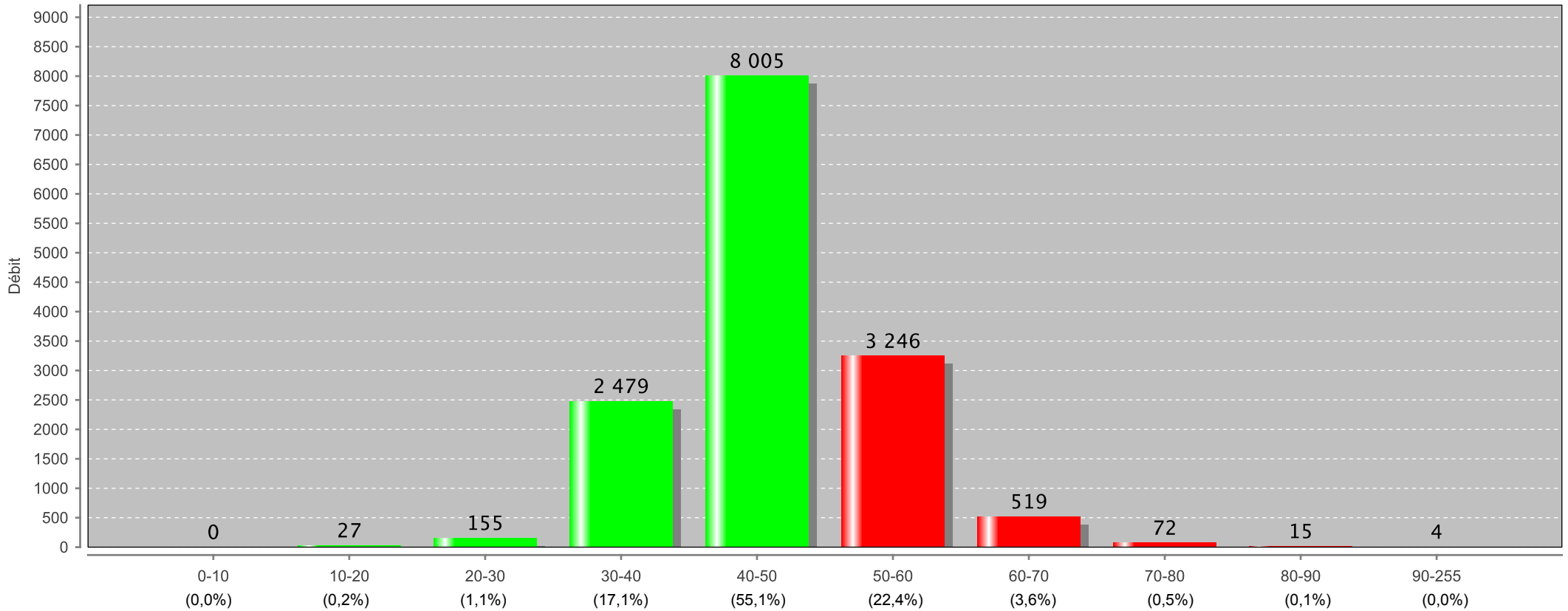
Photo site

Plan site

Synthèse

	Débits					Vitesse						
	%	total	TMJO	TMJF	TMH	Moyenne	V15	V50	V85	Ecart Type	Infractions	%
TV	100,0%	14 522	2 325	1 450	86,4	46,6	40,0	46,0	54,0	7,5	3 856	26,6%
VL	99,2%	14 400	2 303	1 444	85,7	46,6	40,0	46,0	54,0	7,5	3 837	26,6%
PL	0,8%	122	22	6	0,7	43,9	37,0	44,0	50,0	6,9	19	15,6%

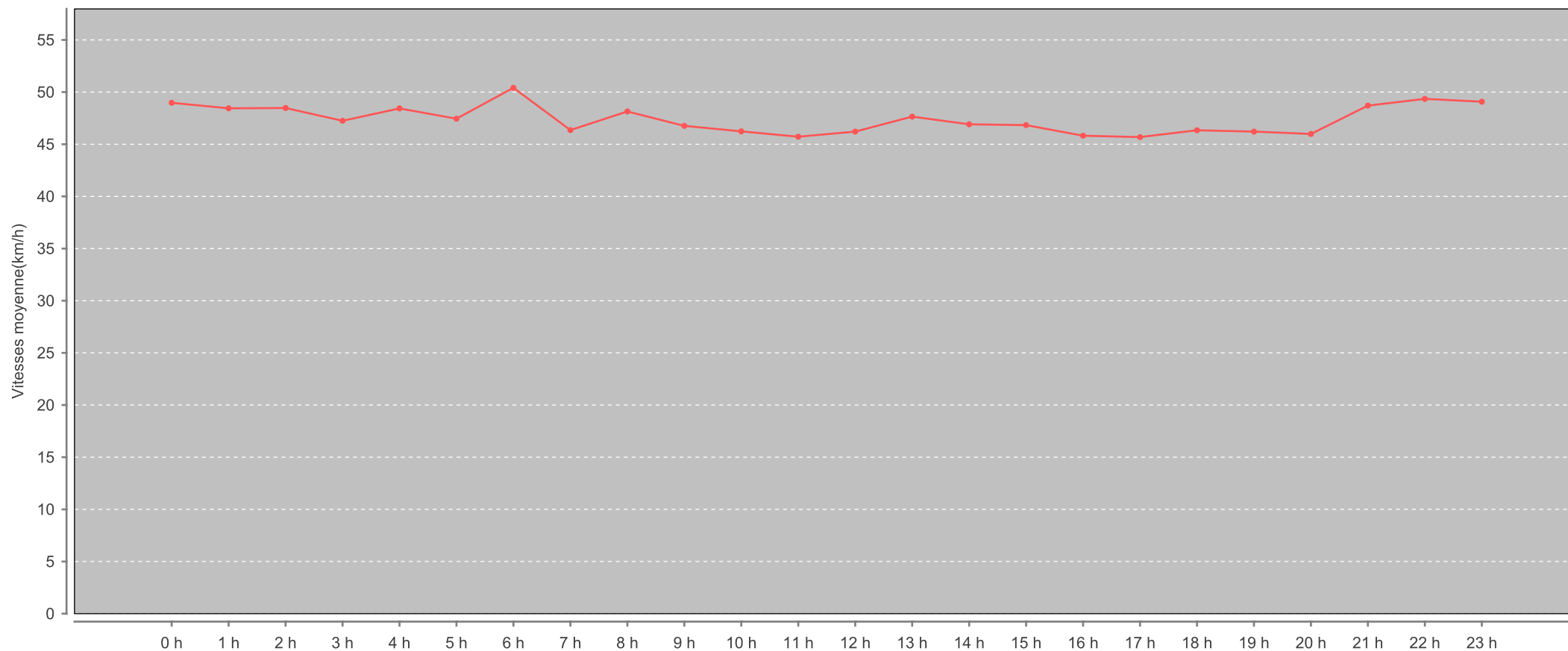
Variations du trafic routier par classes de vitesse TV



Vitesses classifiées (km/h)

Total véhicules	14 522
Vitesse maximale autorisée VL	50 km/h
Vitesse maximale autorisée PL	50 km/h
Véhicules en excès de vitesse	3 856
soit un pourcentage d'infraction de	
	26,6%

Variations de la vitesse moyenne du trafic routier par heure TV



Total véhicules	14 522
Vitesse maximale autorisée VL	50 km/h
Vitesse maximale autorisée PL	50 km/h
Véhicules en excès de vitesse	3 856
soit un pourcentage d'infraction de	
	26,6%

Tableau Période du 12/03/2018 au 18/03/2018 TV

	0-10	10-20	20-30	30-40	40-50	50-60	60-70	70-80	80-90	90-255	TOTAL	0-10	10-20	20-30	30-40	40-50	50-60	60-70	70-80	80-90	90-255	Vmoy(Km/h)
0 h	0	0	1	16	81	32	10	3	2	0	145	0,0%	0,0%	0,7%	11,0%	55,9%	22,1%	6,9%	2,1%	1,4%	0,0%	49,0
1 h	0	0	1	9	70	29	7	1	0	0	117	0,0%	0,0%	0,9%	7,7%	59,8%	24,8%	6,0%	0,9%	0,0%	0,0%	48,4
2 h	0	0	0	3	21	12	2	0	0	0	38	0,0%	0,0%	0,0%	7,9%	55,3%	31,6%	5,3%	0,0%	0,0%	0,0%	48,5
3 h	0	0	0	1	12	2	1	0	0	0	16	0,0%	0,0%	0,0%	6,2%	75,0%	12,5%	6,2%	0,0%	0,0%	0,0%	47,2
4 h	0	0	0	5	15	6	4	0	0	0	30	0,0%	0,0%	0,0%	16,7%	50,0%	20,0%	13,3%	0,0%	0,0%	0,0%	48,4
5 h	0	0	1	4	12	11	1	0	0	0	29	0,0%	0,0%	3,4%	13,8%	41,4%	37,9%	3,4%	0,0%	0,0%	0,0%	47,4
6 h	0	0	1	3	29	34	6	0	0	0	73	0,0%	0,0%	1,4%	4,1%	39,7%	46,6%	8,2%	0,0%	0,0%	0,0%	50,4
7 h	0	0	3	32	98	37	7	0	0	0	177	0,0%	0,0%	1,7%	18,1%	55,4%	20,9%	4,0%	0,0%	0,0%	0,0%	46,4
8 h	0	0	1	49	227	112	22	2	0	0	413	0,0%	0,0%	0,2%	11,9%	55,0%	27,1%	5,3%	0,5%	0,0%	0,0%	48,1
9 h	0	0	5	133	409	173	24	1	2	1	748	0,0%	0,0%	0,7%	17,8%	54,7%	23,1%	3,2%	0,1%	0,3%	0,1%	46,8
10 h	0	1	8	155	462	175	27	7	0	0	835	0,0%	0,1%	1,0%	18,6%	55,3%	21,0%	3,2%	0,8%	0,0%	0,0%	46,2
11 h	0	5	12	205	575	197	30	5	0	0	1 029	0,0%	0,5%	1,2%	19,9%	55,9%	19,1%	2,9%	0,5%	0,0%	0,0%	45,7
12 h	0	6	17	178	618	240	35	0	1	1	1 096	0,0%	0,5%	1,6%	16,2%	56,4%	21,9%	3,2%	0,0%	0,1%	0,1%	46,2
13 h	0	4	5	142	580	267	55	8	0	0	1 061	0,0%	0,4%	0,5%	13,4%	54,7%	25,2%	5,2%	0,8%	0,0%	0,0%	47,6
14 h	0	1	15	121	483	215	21	4	0	1	861	0,0%	0,1%	1,7%	14,1%	56,1%	25,0%	2,4%	0,5%	0,0%	0,1%	46,9
15 h	0	2	5	152	525	216	32	6	2	0	940	0,0%	0,2%	0,5%	16,2%	55,9%	23,0%	3,4%	0,6%	0,2%	0,0%	46,8
16 h	0	0	17	207	568	198	35	4	0	0	1 029	0,0%	0,0%	1,7%	20,1%	55,2%	19,2%	3,4%	0,4%	0,0%	0,0%	45,8
17 h	0	2	13	274	739	283	28	3	1	1	1 344	0,0%	0,1%	1,0%	20,4%	55,0%	21,1%	2,1%	0,2%	0,1%	0,1%	45,7
18 h	0	0	10	240	813	295	39	7	0	0	1 404	0,0%	0,0%	0,7%	17,1%	57,9%	21,0%	2,8%	0,5%	0,0%	0,0%	46,3
19 h	0	4	26	236	793	291	41	3	2	0	1 396	0,0%	0,3%	1,9%	16,9%	56,8%	20,8%	2,9%	0,2%	0,1%	0,0%	46,2
20 h	0	1	9	203	496	203	31	4	0	0	947	0,0%	0,1%	1,0%	21,4%	52,4%	21,4%	3,3%	0,4%	0,0%	0,0%	46,0
21 h	0	1	1	61	230	117	35	8	1	0	454	0,0%	0,2%	0,2%	13,4%	50,7%	25,8%	7,7%	1,8%	0,2%	0,0%	48,7
22 h	0	0	4	26	87	59	20	3	1	0	200	0,0%	0,0%	2,0%	13,0%	43,5%	29,5%	10,0%	1,5%	0,5%	0,0%	49,4
23 h	0	0	0	24	62	42	6	3	3	0	140	0,0%	0,0%	0,0%	17,1%	44,3%	30,0%	4,3%	2,1%	2,1%	0,0%	49,1
TOTAL	0	27	155	2 479	8 005	3 246	519	72	15	4	14 522	0,0%	0,2%	1,1%	17,1%	55,1%	22,4%	3,6%	0,5%	0,1%	0,0%	47,4

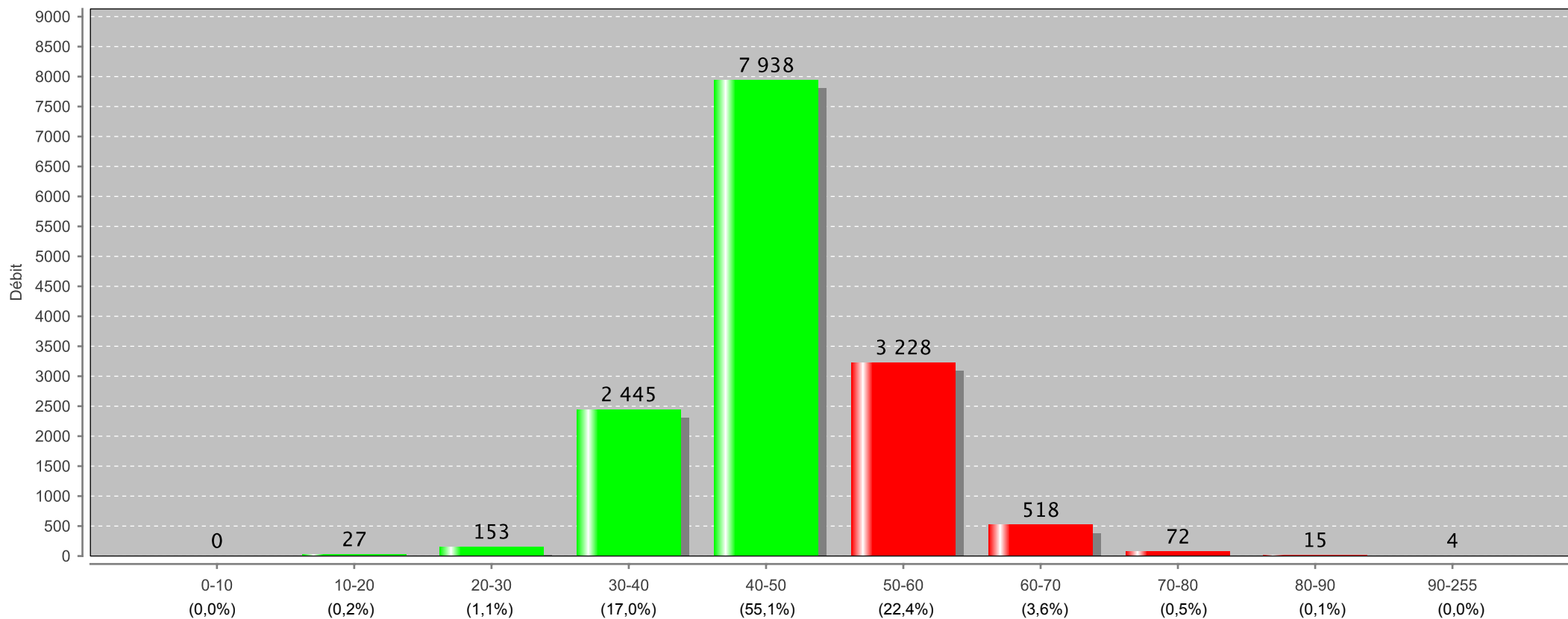
Total véhicules	14 522
Vitesse maximale autorisée VL	50 km/h
Vitesse maximale autorisée PL	50 km/h
Véhicules en excès de vitesse	3 856
	soit un pourcentage d'infraction de 26,6%

Moyenne journalière du 12/03/2018 au 18/03/2018 TV

	0 h	1 h	2 h	3 h	4 h	5 h	6 h	7 h	8 h	9 h	10 h	11 h	12 h	13 h	14 h	15 h	16 h	17 h	18 h	19 h	20 h	21 h	22 h	23 h	TOTAL
Lundi	16	8	2	3	4	4	15	37	78	129	131	146	165	166	139	166	181	240	201	235	121	59	20	8	2 274
Mardi	16	12	4	2	4	3	9	34	80	152	128	179	170	162	152	163	166	245	276	259	172	66	25	18	2 497
Mercredi	14	12	3	1	2	5	13	31	68	124	141	150	158	201	154	144	171	219	209	245	138	71	37	28	2 339
Jeudi	22	12	3	3	3	3	14	26	78	127	144	135	159	122	121	144	139	209	250	209	159	83	32	26	2 223
Vendredi	16	21	6	2	4	6	12	27	80	139	131	155	148	153	116	153	173	206	233	214	173	64	34	24	2 290
Samedi	36	24	6	1	3	6	8	10	15	44	96	148	150	136	109	112	126	126	157	131	103	64	29	24	1 664
Dimanche	25	28	14	4	10	2	2	12	14	33	64	116	146	121	70	58	73	99	78	103	81	47	23	12	1 235
TOTAL	145	117	38	16	30	29	73	177	413	748	835	1 029	1 096	1 061	861	940	1 029	1 344	1 404	1 396	947	454	200	140	14522

	6h-9h	9h-16h	16h-19h	19h-22h	22h-6h	TOTAL
Débits Jours Ouvrés	120	1 033	624	454	94	2 325
Débits Jours WE et Fériés	30	702	330	264	80	1 450
Débits Jours	95	939	540	400	90	2 075
% Jours Ouvrés	5,2%	44,5%	26,8%	19,5%	4,0%	100,0%
% Jours WE et Fériés	2,1%	48,4%	22,7%	18,2%	5,6%	100,0%
% Jours	4,6%	45,2%	26,0%	19,3%	4,3%	100,0%

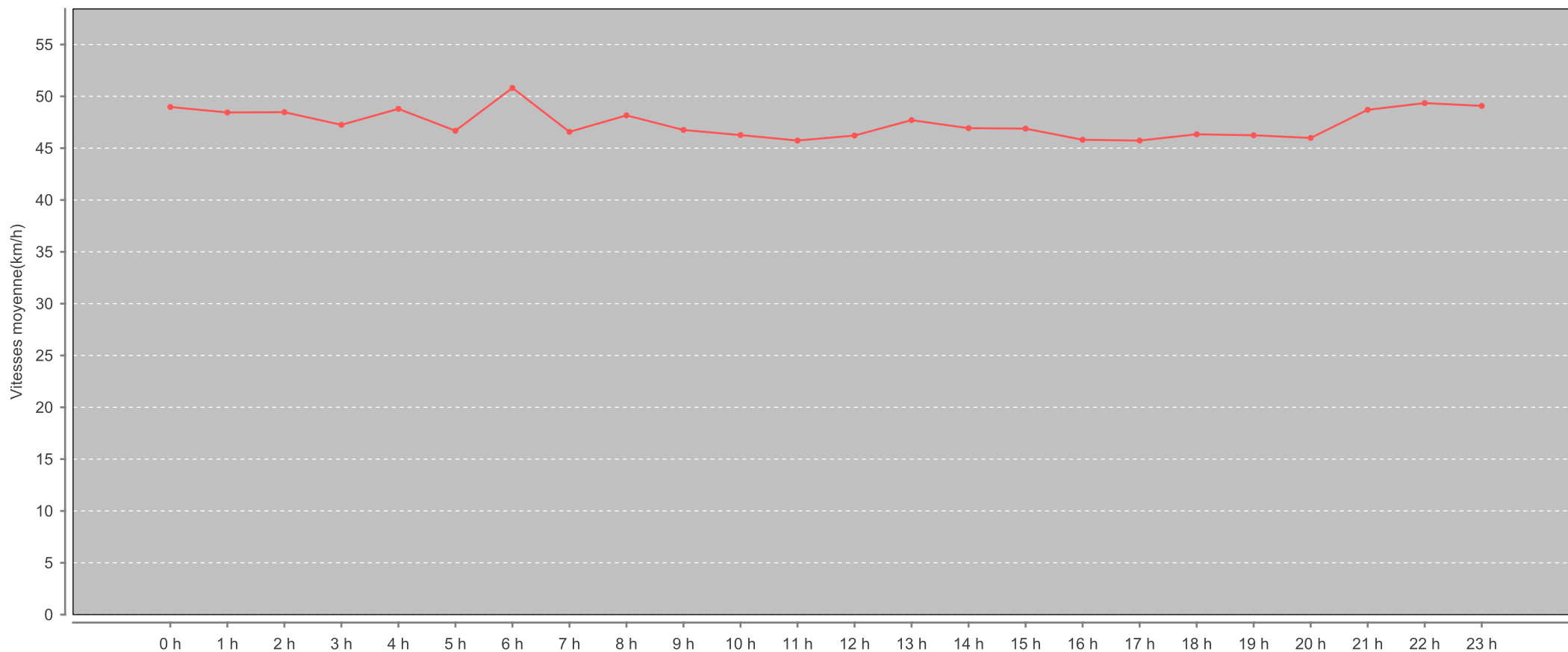
Variations du trafic routier par classes de vitesse VL



Vitesses classifiées (km/h)

Total véhicules	14 400
Vitesse maximale autorisée VL	50 km/h
Vitesse maximale autorisée PL	50 km/h
Véhicules en excès de vitesse	3 837
soit un pourcentage d'infraction de	
	26,6%

Variations de la vitesse moyenne du trafic routier par heure VL



Total véhicules	14 400
Vitesse maximale autorisée VL	50 km/h
Vitesse maximale autorisée PL	50 km/h
Véhicules en excès de vitesse	3 837
	soit un pourcentage d'infraction de 26,6%

Tableau Période du 12/03/2018 au 18/03/2018 VL

	0-10	10-20	20-30	30-40	40-50	50-60	60-70	70-80	80-90	90-255	TOTAL	0-10	10-20	20-30	30-40	40-50	50-60	60-70	70-80	80-90	90-255	Vmoy(Km/h)
0 h	0	0	1	16	81	32	10	3	2	0	145	0,0%	0,0%	0,7%	11,0%	55,9%	22,1%	6,9%	2,1%	1,4%	0,0%	49,0
1 h	0	0	1	9	70	29	7	1	0	0	117	0,0%	0,0%	0,9%	7,7%	59,8%	24,8%	6,0%	0,9%	0,0%	0,0%	48,4
2 h	0	0	0	3	21	12	2	0	0	0	38	0,0%	0,0%	0,0%	7,9%	55,3%	31,6%	5,3%	0,0%	0,0%	0,0%	48,5
3 h	0	0	0	1	12	2	1	0	0	0	16	0,0%	0,0%	0,0%	6,2%	75,0%	12,5%	6,2%	0,0%	0,0%	0,0%	47,2
4 h	0	0	0	4	15	6	4	0	0	0	29	0,0%	0,0%	0,0%	13,8%	51,7%	20,7%	13,8%	0,0%	0,0%	0,0%	48,8
5 h	0	0	1	4	9	7	1	0	0	0	22	0,0%	0,0%	4,5%	18,2%	40,9%	31,8%	4,5%	0,0%	0,0%	0,0%	46,7
6 h	0	0	1	3	25	34	6	0	0	0	69	0,0%	0,0%	1,4%	4,3%	36,2%	49,3%	8,7%	0,0%	0,0%	0,0%	50,8
7 h	0	0	2	29	97	36	7	0	0	0	171	0,0%	0,0%	1,2%	17,0%	56,7%	21,1%	4,1%	0,0%	0,0%	0,0%	46,6
8 h	0	0	1	48	226	111	22	2	0	0	410	0,0%	0,0%	0,2%	11,7%	55,1%	27,1%	5,4%	0,5%	0,0%	0,0%	48,2
9 h	0	0	5	132	404	172	23	1	2	1	740	0,0%	0,0%	0,7%	17,8%	54,6%	23,2%	3,1%	0,1%	0,3%	0,1%	46,8
10 h	0	1	8	151	459	173	27	7	0	0	826	0,0%	0,1%	1,0%	18,3%	55,6%	20,9%	3,3%	0,8%	0,0%	0,0%	46,3
11 h	0	5	12	200	567	194	30	5	0	0	1 013	0,0%	0,5%	1,2%	19,7%	56,0%	19,2%	3,0%	0,5%	0,0%	0,0%	45,7
12 h	0	6	17	176	613	239	35	0	1	1	1 088	0,0%	0,6%	1,6%	16,2%	56,3%	22,0%	3,2%	0,0%	0,1%	0,1%	46,2
13 h	0	4	5	138	576	267	55	8	0	0	1 053	0,0%	0,4%	0,5%	13,1%	54,7%	25,4%	5,2%	0,8%	0,0%	0,0%	47,7
14 h	0	1	15	120	479	215	21	4	0	1	856	0,0%	0,1%	1,8%	14,0%	56,0%	25,1%	2,5%	0,5%	0,0%	0,1%	46,9
15 h	0	2	5	150	516	216	32	6	2	0	929	0,0%	0,2%	0,5%	16,1%	55,5%	23,3%	3,4%	0,6%	0,2%	0,0%	46,9
16 h	0	0	17	206	565	197	35	4	0	0	1 024	0,0%	0,0%	1,7%	20,1%	55,2%	19,2%	3,4%	0,4%	0,0%	0,0%	45,8
17 h	0	2	13	268	735	282	28	3	1	1	1 333	0,0%	0,2%	1,0%	20,1%	55,1%	21,2%	2,1%	0,2%	0,1%	0,1%	45,7
18 h	0	0	10	239	807	293	39	7	0	0	1 395	0,0%	0,0%	0,7%	17,1%	57,8%	21,0%	2,8%	0,5%	0,0%	0,0%	46,3
19 h	0	4	25	234	789	290	41	3	2	0	1 388	0,0%	0,3%	1,8%	16,9%	56,8%	20,9%	3,0%	0,2%	0,1%	0,0%	46,2
20 h	0	1	9	203	494	203	31	4	0	0	945	0,0%	0,1%	1,0%	21,5%	52,3%	21,5%	3,3%	0,4%	0,0%	0,0%	46,0
21 h	0	1	1	61	229	117	35	8	1	0	453	0,0%	0,2%	0,2%	13,5%	50,6%	25,8%	7,7%	1,8%	0,2%	0,0%	48,7
22 h	0	0	4	26	87	59	20	3	1	0	200	0,0%	0,0%	2,0%	13,0%	43,5%	29,5%	10,0%	1,5%	0,5%	0,0%	49,4
23 h	0	0	0	24	62	42	6	3	3	0	140	0,0%	0,0%	0,0%	17,1%	44,3%	30,0%	4,3%	2,1%	2,1%	0,0%	49,1
TOTAL	0	27	153	2 445	7 938	3 228	518	72	15	4	14 400	0,0%	0,2%	1,1%	17,0%	55,1%	22,4%	3,6%	0,5%	0,1%	0,0%	47,4

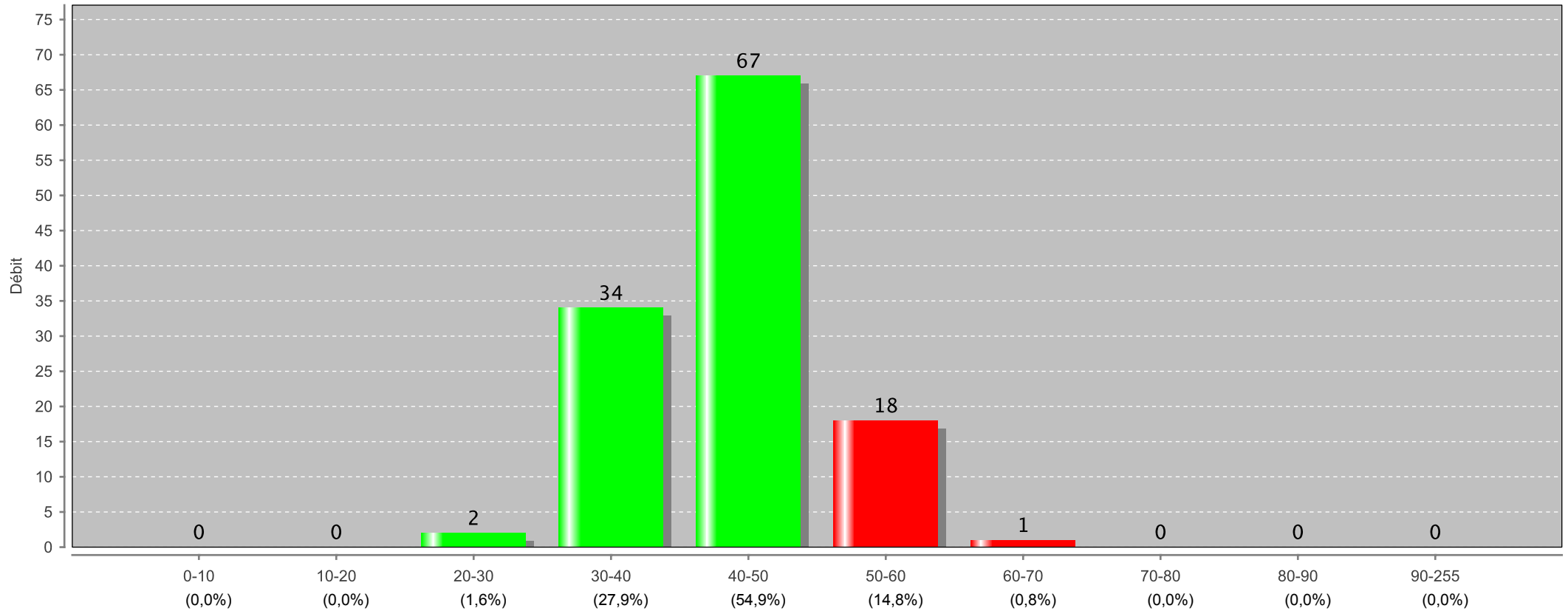
Total véhicules	14 400
Vitesse maximale autorisée VL	50 km/h
Vitesse maximale autorisée PL	50 km/h
Véhicules en excès de vitesse	3 837
	soit un pourcentage d'infraction de 26,6%

Moyenne journalière du 12/03/2018 au 18/03/2018 VL

	0 h	1 h	2 h	3 h	4 h	5 h	6 h	7 h	8 h	9 h	10 h	11 h	12 h	13 h	14 h	15 h	16 h	17 h	18 h	19 h	20 h	21 h	22 h	23 h	TOTAL
Lundi	16	8	2	3	3	3	15	35	78	128	130	141	163	164	138	161	180	237	199	235	121	59	20	8	2 247
Mardi	16	12	4	2	4	2	9	32	80	150	125	177	165	161	150	161	166	242	275	257	172	66	25	18	2 471
Mercredi	14	12	3	1	2	4	12	30	68	122	139	149	157	196	154	144	169	216	206	243	138	71	37	28	2 315
Jeudi	22	12	3	3	3	2	13	26	77	126	142	134	159	122	121	141	139	209	250	208	157	83	32	26	2 210
Vendredi	16	21	6	2	4	3	11	26	79	138	130	151	148	153	115	152	172	204	232	213	173	63	34	24	2 270
Samedi	36	24	6	1	3	6	7	10	15	44	96	146	150	136	108	112	126	126	155	130	103	64	29	24	1 657
Dimanche	25	28	14	4	10	2	2	12	13	32	64	115	146	121	70	58	72	99	78	102	81	47	23	12	1 230
TOTAL	145	117	38	16	29	22	69	171	410	740	826	1 013	1 088	1 053	856	929	1 024	1 333	1 395	1 388	945	453	200	140	14 400

	6h-9h	9h-16h	16h-19h	19h-22h	22h-6h	TOTAL
Débits Jours Ouvrés	118	1 021	619	452	92	2 303
Débits Jours WE et Fériés	30	699	328	264	124	1 444
Débits Jours	93	929	536	398	101	2 057
% Jours Ouvrés	5,1%	44,4%	26,9%	19,6%	4,0%	100,0%
% Jours WE et Fériés	2,0%	48,4%	22,7%	18,3%	8,6%	100,0%
% Jours	4,5%	45,2%	26,1%	19,3%	4,9%	100,0%

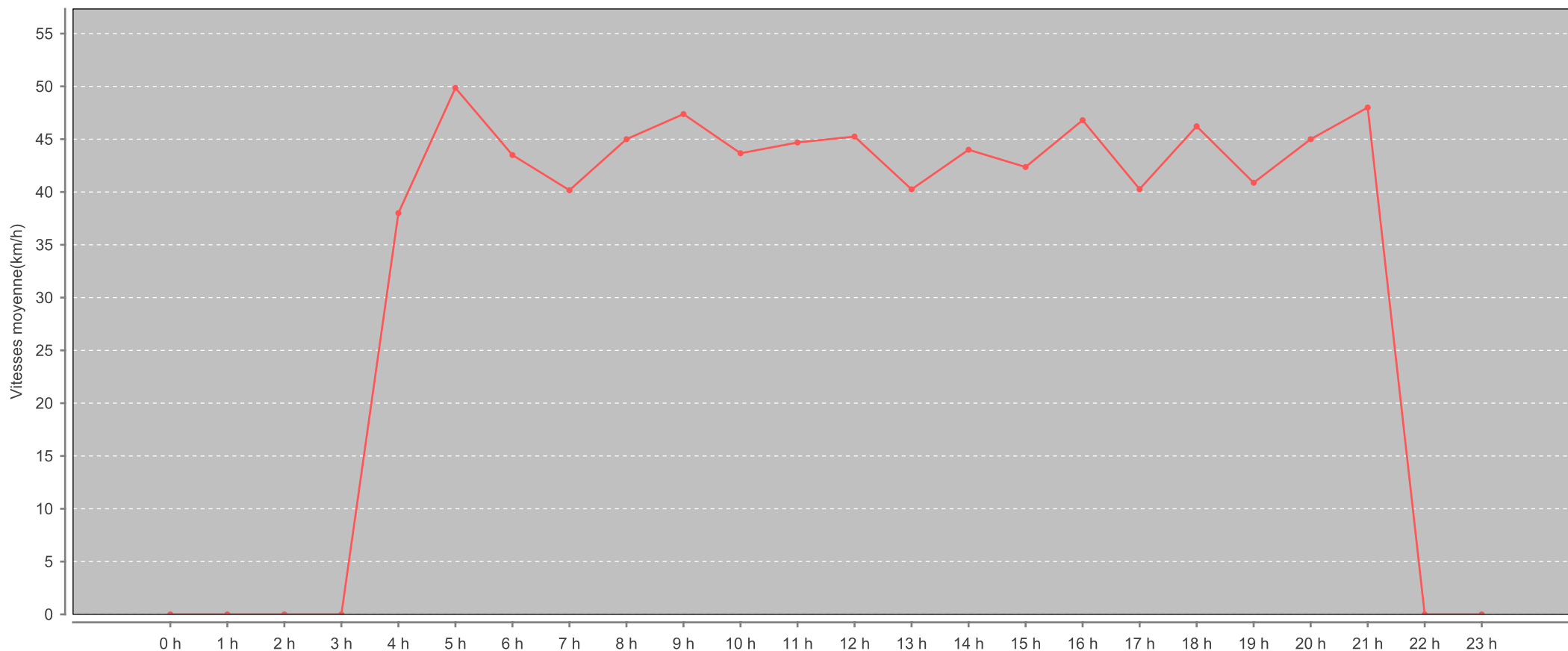
Variations du trafic routier par classes de vitesse PL



Vitesses classifiées (km/h)

Total véhicules	122
Vitesse maximale autorisée VL	50 km/h
Vitesse maximale autorisée PL	50 km/h
Véhicules en excès de vitesse	19
soit un pourcentage d'infraction de	
	15,6%

Variations de la vitesse moyenne du trafic routier par heure PL



Total véhicules	122
Vitesse maximale autorisée VL	50 km/h
Vitesse maximale autorisée PL	50 km/h
Véhicules en excès de vitesse	19
soit un pourcentage d'infraction de	
	15,6%

Tableau Période du 12/03/2018 au 18/03/2018 PL

	0-10	10-20	20-30	30-40	40-50	50-60	60-70	70-80	80-90	90-255	TOTAL	0-10	10-20	20-30	30-40	40-50	50-60	60-70	70-80	80-90	90-255	Vmoy(Km/h)	
0 h	0	0	0	0	0	0	0	0	0	0	0	0,0%	0,0%	0,0%	0,0%	0,0%	0,0%	0,0%	0,0%	0,0%	0,0%	0,0%	0,0
1 h	0	0	0	0	0	0	0	0	0	0	0	0,0%	0,0%	0,0%	0,0%	0,0%	0,0%	0,0%	0,0%	0,0%	0,0%	0,0%	0,0
2 h	0	0	0	0	0	0	0	0	0	0	0	0,0%	0,0%	0,0%	0,0%	0,0%	0,0%	0,0%	0,0%	0,0%	0,0%	0,0%	0,0
3 h	0	0	0	0	0	0	0	0	0	0	0	0,0%	0,0%	0,0%	0,0%	0,0%	0,0%	0,0%	0,0%	0,0%	0,0%	0,0%	0,0
4 h	0	0	0	1	0	0	0	0	0	0	1	0,0%	0,0%	0,0%	100,0%	0,0%	0,0%	0,0%	0,0%	0,0%	0,0%	0,0%	38,0
5 h	0	0	0	0	3	4	0	0	0	0	7	0,0%	0,0%	0,0%	0,0%	42,9%	57,1%	0,0%	0,0%	0,0%	0,0%	0,0%	49,9
6 h	0	0	0	0	4	0	0	0	0	0	4	0,0%	0,0%	0,0%	0,0%	100,0%	0,0%	0,0%	0,0%	0,0%	0,0%	0,0%	43,5
7 h	0	0	1	3	1	1	0	0	0	0	6	0,0%	0,0%	16,7%	50,0%	16,7%	16,7%	0,0%	0,0%	0,0%	0,0%	0,0%	40,2
8 h	0	0	0	1	1	1	0	0	0	0	3	0,0%	0,0%	0,0%	33,3%	33,3%	33,3%	0,0%	0,0%	0,0%	0,0%	0,0%	45,0
9 h	0	0	0	1	5	1	1	0	0	0	8	0,0%	0,0%	0,0%	12,5%	62,5%	12,5%	12,5%	0,0%	0,0%	0,0%	0,0%	47,4
10 h	0	0	0	4	3	2	0	0	0	0	9	0,0%	0,0%	0,0%	44,4%	33,3%	22,2%	0,0%	0,0%	0,0%	0,0%	0,0%	43,7
11 h	0	0	0	5	8	3	0	0	0	0	16	0,0%	0,0%	0,0%	31,2%	50,0%	18,8%	0,0%	0,0%	0,0%	0,0%	0,0%	44,7
12 h	0	0	0	2	5	1	0	0	0	0	8	0,0%	0,0%	0,0%	25,0%	62,5%	12,5%	0,0%	0,0%	0,0%	0,0%	0,0%	45,2
13 h	0	0	0	4	4	0	0	0	0	0	8	0,0%	0,0%	0,0%	50,0%	50,0%	0,0%	0,0%	0,0%	0,0%	0,0%	0,0%	40,2
14 h	0	0	0	1	4	0	0	0	0	0	5	0,0%	0,0%	0,0%	20,0%	80,0%	0,0%	0,0%	0,0%	0,0%	0,0%	0,0%	44,0
15 h	0	0	0	2	9	0	0	0	0	0	11	0,0%	0,0%	0,0%	18,2%	81,8%	0,0%	0,0%	0,0%	0,0%	0,0%	0,0%	42,4
16 h	0	0	0	1	3	1	0	0	0	0	5	0,0%	0,0%	0,0%	20,0%	60,0%	20,0%	0,0%	0,0%	0,0%	0,0%	0,0%	46,8
17 h	0	0	0	6	4	1	0	0	0	0	11	0,0%	0,0%	0,0%	54,5%	36,4%	9,1%	0,0%	0,0%	0,0%	0,0%	0,0%	40,3
18 h	0	0	0	1	6	2	0	0	0	0	9	0,0%	0,0%	0,0%	11,1%	66,7%	22,2%	0,0%	0,0%	0,0%	0,0%	0,0%	46,2
19 h	0	0	1	2	4	1	0	0	0	0	8	0,0%	0,0%	12,5%	25,0%	50,0%	12,5%	0,0%	0,0%	0,0%	0,0%	0,0%	40,9
20 h	0	0	0	0	2	0	0	0	0	0	2	0,0%	0,0%	0,0%	0,0%	100,0%	0,0%	0,0%	0,0%	0,0%	0,0%	0,0%	45,0
21 h	0	0	0	0	1	0	0	0	0	0	1	0,0%	0,0%	0,0%	0,0%	100,0%	0,0%	0,0%	0,0%	0,0%	0,0%	0,0%	48,0
22 h	0	0	0	0	0	0	0	0	0	0	0	0,0%	0,0%	0,0%	0,0%	0,0%	0,0%	0,0%	0,0%	0,0%	0,0%	0,0%	0,0
23 h	0	0	0	0	0	0	0	0	0	0	0	0,0%	0,0%	0,0%	0,0%	0,0%	0,0%	0,0%	0,0%	0,0%	0,0%	0,0%	0,0
TOTAL	0	0	2	34	67	18	1	0	0	0	122	0,0%	0,0%	1,6%	27,9%	54,9%	14,8%	0,8%	0,0%	0,0%	0,0%	0,0%	33,0

Total véhicules	122
Vitesse maximale autorisée VL	50 km/h
Vitesse maximale autorisée PL	50 km/h
Véhicules en excès de vitesse	19
soit un pourcentage d'infraction de	
	15,6%

Moyenne journalière du 12/03/2018 au 18/03/2018 PL

	0 h	1 h	2 h	3 h	4 h	5 h	6 h	7 h	8 h	9 h	10 h	11 h	12 h	13 h	14 h	15 h	16 h	17 h	18 h	19 h	20 h	21 h	22 h	23 h	TOTAL
Lundi	0	0	0	0	1	1	0	2	0	1	1	5	2	2	1	5	1	3	2	0	0	0	0	0	27
Mardi	0	0	0	0	0	1	0	2	0	2	3	2	5	1	2	2	0	3	1	2	0	0	0	0	26
Mercredi	0	0	0	0	0	1	1	1	0	2	2	1	1	5	0	0	2	3	3	2	0	0	0	0	24
Jeudi	0	0	0	0	0	1	1	0	1	1	2	1	0	0	0	3	0	0	0	1	2	0	0	0	13
Vendredi	0	0	0	0	0	3	1	1	1	1	1	4	0	0	1	1	1	2	1	1	0	1	0	0	20
Samedi	0	0	0	0	0	0	1	0	0	0	0	2	0	0	1	0	0	0	2	1	0	0	0	0	7
Dimanche	0	0	0	0	0	0	0	0	1	1	0	1	0	0	0	0	1	0	0	1	0	0	0	0	5
TOTAL	0	0	0	0	1	7	4	6	3	8	9	16	8	8	5	11	5	11	9	8	2	1	0	0	122

	6h-9h	9h-16h	16h-19h	19h-22h	22h-6h	TOTAL
Débites Jours Ouvrés	2	12	4	2	2	22
Débites Jours WE et Fériés	1	2	2	1	0	6
Débites Jours	2	9	4	2	1	17
% Jours Ouvrés	10,0%	54,5%	20,0%	8,2%	7,3%	100,0%
% Jours WE et Fériés	16,7%	41,7%	25,0%	16,7%	0,0%	100,0%
% Jours	10,7%	53,3%	20,5%	9,0%	6,6%	100,0%

Le lundi 12/03/2018 pour TV

	0-10	10-20	20-30	30-40	40-50	50-60	60-70	70-80	80-90	90-255	TOTAL	0-10	10-20	20-30	30-40	40-50	50-60	60-70	70-80	80-90	90-255	Vmoy(Km/h)
0 h	0	0	0	1	9	3	0	2	1	0	16	0,0%	0,0%	0,0%	6,2%	56,2%	18,8%	0,0%	12,5%	6,2%	0,0%	53,6
1 h	0	0	1	1	5	1	0	0	0	0	8	0,0%	0,0%	12,5%	12,5%	62,5%	12,5%	0,0%	0,0%	0,0%	0,0%	43,9
2 h	0	0	0	0	1	1	0	0	0	0	2	0,0%	0,0%	0,0%	0,0%	50,0%	50,0%	0,0%	0,0%	0,0%	0,0%	51,0
3 h	0	0	0	0	2	0	1	0	0	0	3	0,0%	0,0%	0,0%	0,0%	66,7%	0,0%	33,3%	0,0%	0,0%	0,0%	53,0
4 h	0	0	0	1	3	0	0	0	0	0	4	0,0%	0,0%	0,0%	25,0%	75,0%	0,0%	0,0%	0,0%	0,0%	0,0%	40,5
5 h	0	0	0	1	1	2	0	0	0	0	4	0,0%	0,0%	0,0%	25,0%	25,0%	50,0%	0,0%	0,0%	0,0%	0,0%	50,2
6 h	0	0	0	1	7	7	0	0	0	0	15	0,0%	0,0%	0,0%	6,7%	46,7%	46,7%	0,0%	0,0%	0,0%	0,0%	49,1
7 h	0	0	2	8	19	7	1	0	0	0	37	0,0%	0,0%	5,4%	21,6%	51,4%	18,9%	2,7%	0,0%	0,0%	0,0%	44,6
8 h	0	0	0	7	45	21	5	0	0	0	78	0,0%	0,0%	0,0%	9,0%	57,7%	26,9%	6,4%	0,0%	0,0%	0,0%	48,3
9 h	0	0	0	13	79	27	9	0	0	1	129	0,0%	0,0%	0,0%	10,1%	61,2%	20,9%	7,0%	0,0%	0,0%	0,8%	48,5
10 h	0	0	0	21	71	34	4	1	0	0	131	0,0%	0,0%	0,0%	16,0%	54,2%	26,0%	3,1%	0,8%	0,0%	0,0%	47,2
11 h	0	1	1	30	69	34	9	2	0	0	146	0,0%	0,7%	0,7%	20,5%	47,3%	23,3%	6,2%	1,4%	0,0%	0,0%	46,8
12 h	0	0	5	19	93	40	7	0	1	0	165	0,0%	0,0%	3,0%	11,5%	56,4%	24,2%	4,2%	0,0%	0,6%	0,0%	47,0
13 h	0	0	2	24	107	26	7	0	0	0	166	0,0%	0,0%	1,2%	14,5%	64,5%	15,7%	4,2%	0,0%	0,0%	0,0%	46,6
14 h	0	0	3	24	80	30	2	0	0	0	139	0,0%	0,0%	2,2%	17,3%	57,6%	21,6%	1,4%	0,0%	0,0%	0,0%	45,7
15 h	0	0	0	26	85	45	7	2	1	0	166	0,0%	0,0%	0,0%	15,7%	51,2%	27,1%	4,2%	1,2%	0,6%	0,0%	47,6
16 h	0	0	2	38	100	35	4	2	0	0	181	0,0%	0,0%	1,1%	21,0%	55,2%	19,3%	2,2%	1,1%	0,0%	0,0%	45,9
17 h	0	1	5	41	141	50	2	0	0	0	240	0,0%	0,4%	2,1%	17,1%	58,8%	20,8%	0,8%	0,0%	0,0%	0,0%	45,1
18 h	0	0	0	33	117	47	3	1	0	0	201	0,0%	0,0%	0,0%	16,4%	58,2%	23,4%	1,5%	0,5%	0,0%	0,0%	46,4
19 h	0	0	2	37	124	64	7	1	0	0	235	0,0%	0,0%	0,9%	15,7%	52,8%	27,2%	3,0%	0,4%	0,0%	0,0%	47,2
20 h	0	0	1	13	69	31	5	2	0	0	121	0,0%	0,0%	0,8%	10,7%	57,0%	25,6%	4,1%	1,7%	0,0%	0,0%	47,9
21 h	0	0	1	6	27	18	6	1	0	0	59	0,0%	0,0%	1,7%	10,2%	45,8%	30,5%	10,2%	1,7%	0,0%	0,0%	50,4
22 h	0	0	1	1	10	5	3	0	0	0	20	0,0%	0,0%	5,0%	5,0%	50,0%	25,0%	15,0%	0,0%	0,0%	0,0%	49,4
23 h	0	0	0	0	1	4	1	1	1	0	8	0,0%	0,0%	0,0%	0,0%	12,5%	50,0%	12,5%	12,5%	12,5%	0,0%	60,6
TOTAL	0	2	26	346	1 265	532	83	15	4	1	2 274	0,0%	0,1%	1,1%	15,2%	55,6%	23,4%	3,6%	0,7%	0,2%	0,0%	47,0

Total véhicules TV	2 274
Vitesse maximale autorisée VL	50 km/h
Vitesse maximale autorisée PL	50 km/h
Véhicules en excès de vitesse TV	635
soit un pourcentage d'infraction TV de	27,9%

Le mardi 13/03/2018 pour TV

	0-10	10-20	20-30	30-40	40-50	50-60	60-70	70-80	80-90	90-255	TOTAL	0-10	10-20	20-30	30-40	40-50	50-60	60-70	70-80	80-90	90-255	Vmoy(Km/h)
0 h	0	0	0	2	7	5	2	0	0	0	16	0,0%	0,0%	0,0%	12,5%	43,8%	31,2%	12,5%	0,0%	0,0%	0,0%	49,9
1 h	0	0	0	2	3	7	0	0	0	0	12	0,0%	0,0%	0,0%	16,7%	25,0%	58,3%	0,0%	0,0%	0,0%	0,0%	49,9
2 h	0	0	0	0	4	0	0	0	0	0	4	0,0%	0,0%	0,0%	0,0%	100,0%	0,0%	0,0%	0,0%	0,0%	0,0%	46,0
3 h	0	0	0	0	2	0	0	0	0	0	2	0,0%	0,0%	0,0%	0,0%	100,0%	0,0%	0,0%	0,0%	0,0%	0,0%	47,0
4 h	0	0	0	1	2	1	0	0	0	0	4	0,0%	0,0%	0,0%	25,0%	50,0%	25,0%	0,0%	0,0%	0,0%	0,0%	46,0
5 h	0	0	0	0	0	3	0	0	0	0	3	0,0%	0,0%	0,0%	0,0%	0,0%	100,0%	0,0%	0,0%	0,0%	0,0%	55,0
6 h	0	0	0	0	3	6	0	0	0	0	9	0,0%	0,0%	0,0%	0,0%	33,3%	66,7%	0,0%	0,0%	0,0%	0,0%	52,7
7 h	0	0	1	12	18	3	0	0	0	0	34	0,0%	0,0%	2,9%	35,3%	52,9%	8,8%	0,0%	0,0%	0,0%	0,0%	43,5
8 h	0	0	0	9	45	21	5	0	0	0	80	0,0%	0,0%	0,0%	11,2%	56,2%	26,2%	6,2%	0,0%	0,0%	0,0%	48,6
9 h	0	0	1	26	79	40	5	0	1	0	152	0,0%	0,0%	0,7%	17,1%	52,0%	26,3%	3,3%	0,0%	0,7%	0,0%	47,1
10 h	0	0	2	17	72	31	6	0	0	0	128	0,0%	0,0%	1,6%	13,3%	56,2%	24,2%	4,7%	0,0%	0,0%	0,0%	46,9
11 h	0	1	4	24	110	34	6	0	0	0	179	0,0%	0,6%	2,2%	13,4%	61,5%	19,0%	3,4%	0,0%	0,0%	0,0%	45,7
12 h	0	1	4	37	100	26	1	0	0	1	170	0,0%	0,6%	2,4%	21,8%	58,8%	15,3%	0,6%	0,0%	0,0%	0,6%	44,7
13 h	0	1	1	28	84	38	9	1	0	0	162	0,0%	0,6%	0,6%	17,3%	51,9%	23,5%	5,6%	0,6%	0,0%	0,0%	46,8
14 h	0	1	5	28	85	26	6	1	0	0	152	0,0%	0,7%	3,3%	18,4%	55,9%	17,1%	3,9%	0,7%	0,0%	0,0%	45,3
15 h	0	1	1	19	95	38	9	0	0	0	163	0,0%	0,6%	0,6%	11,7%	58,3%	23,3%	5,5%	0,0%	0,0%	0,0%	47,6
16 h	0	0	0	34	99	27	5	1	0	0	166	0,0%	0,0%	0,0%	20,5%	59,6%	16,3%	3,0%	0,6%	0,0%	0,0%	45,8
17 h	0	0	3	58	122	53	8	1	0	0	245	0,0%	0,0%	1,2%	23,7%	49,8%	21,6%	3,3%	0,4%	0,0%	0,0%	45,7
18 h	0	0	1	63	149	54	8	1	0	0	276	0,0%	0,0%	0,4%	22,8%	54,0%	19,6%	2,9%	0,4%	0,0%	0,0%	45,9
19 h	0	0	12	40	150	51	5	1	0	0	259	0,0%	0,0%	4,6%	15,4%	57,9%	19,7%	1,9%	0,4%	0,0%	0,0%	45,5
20 h	0	0	1	46	84	36	5	0	0	0	172	0,0%	0,0%	0,6%	26,7%	48,8%	20,9%	2,9%	0,0%	0,0%	0,0%	45,2
21 h	0	0	0	8	34	17	5	2	0	0	66	0,0%	0,0%	0,0%	12,1%	51,5%	25,8%	7,6%	3,0%	0,0%	0,0%	49,0
22 h	0	0	0	5	11	6	2	1	0	0	25	0,0%	0,0%	0,0%	20,0%	44,0%	24,0%	8,0%	4,0%	0,0%	0,0%	49,8
23 h	0	0	0	2	9	6	0	1	0	0	18	0,0%	0,0%	0,0%	11,1%	50,0%	33,3%	0,0%	5,6%	0,0%	0,0%	49,6
TOTAL	0	5	36	461	1 367	529	87	10	1	1	2 497	0,0%	0,2%	1,4%	18,5%	54,7%	21,2%	3,5%	0,4%	0,0%	0,0%	46,2

Total véhicules TV	2 497
Vitesse maximale autorisée VL	50 km/h
Vitesse maximale autorisée PL	50 km/h
Véhicules en excès de vitesse TV	628
soit un pourcentage d'infraction TV de	25,2%

Le mercredi 14/03/2018 pour TV

	0-10	10-20	20-30	30-40	40-50	50-60	60-70	70-80	80-90	90-255	TOTAL	0-10	10-20	20-30	30-40	40-50	50-60	60-70	70-80	80-90	90-255	Vmoy(Km/h)
0 h	0	0	0	2	10	1	1	0	0	0	14	0,0%	0,0%	0,0%	14,3%	71,4%	7,1%	7,1%	0,0%	0,0%	0,0%	47,3
1 h	0	0	0	1	7	4	0	0	0	0	12	0,0%	0,0%	0,0%	8,3%	58,3%	33,3%	0,0%	0,0%	0,0%	0,0%	48,7
2 h	0	0	0	0	1	2	0	0	0	0	3	0,0%	0,0%	0,0%	0,0%	33,3%	66,7%	0,0%	0,0%	0,0%	0,0%	51,3
3 h	0	0	0	0	1	0	0	0	0	0	1	0,0%	0,0%	0,0%	0,0%	100,0%	0,0%	0,0%	0,0%	0,0%	0,0%	43,0
4 h	0	0	0	0	2	0	0	0	0	0	2	0,0%	0,0%	0,0%	0,0%	100,0%	0,0%	0,0%	0,0%	0,0%	0,0%	42,0
5 h	0	0	0	0	4	0	1	0	0	0	5	0,0%	0,0%	0,0%	0,0%	80,0%	0,0%	20,0%	0,0%	0,0%	0,0%	47,6
6 h	0	0	1	0	3	8	1	0	0	0	13	0,0%	0,0%	7,7%	0,0%	23,1%	61,5%	7,7%	0,0%	0,0%	0,0%	49,9
7 h	0	0	0	4	20	6	1	0	0	0	31	0,0%	0,0%	0,0%	12,9%	64,5%	19,4%	3,2%	0,0%	0,0%	0,0%	46,6
8 h	0	0	0	11	34	20	3	0	0	0	68	0,0%	0,0%	0,0%	16,2%	50,0%	29,4%	4,4%	0,0%	0,0%	0,0%	47,5
9 h	0	0	0	19	63	39	3	0	0	0	124	0,0%	0,0%	0,0%	15,3%	50,8%	31,5%	2,4%	0,0%	0,0%	0,0%	47,7
10 h	0	0	2	24	70	37	6	2	0	0	141	0,0%	0,0%	1,4%	17,0%	49,6%	26,2%	4,3%	1,4%	0,0%	0,0%	47,0
11 h	0	1	0	15	90	39	5	0	0	0	150	0,0%	0,7%	0,0%	10,0%	60,0%	26,0%	3,3%	0,0%	0,0%	0,0%	47,7
12 h	0	0	1	19	81	49	8	0	0	0	158	0,0%	0,0%	0,6%	12,0%	51,3%	31,0%	5,1%	0,0%	0,0%	0,0%	47,8
13 h	0	1	1	24	114	53	7	1	0	0	201	0,0%	0,5%	0,5%	11,9%	56,7%	26,4%	3,5%	0,5%	0,0%	0,0%	47,7
14 h	0	0	1	8	94	47	3	1	0	0	154	0,0%	0,0%	0,6%	5,2%	61,0%	30,5%	1,9%	0,6%	0,0%	0,0%	48,3
15 h	0	1	1	20	78	39	5	0	0	0	144	0,0%	0,7%	0,7%	13,9%	54,2%	27,1%	3,5%	0,0%	0,0%	0,0%	47,1
16 h	0	0	4	38	101	23	5	0	0	0	171	0,0%	0,0%	2,3%	22,2%	59,1%	13,5%	2,9%	0,0%	0,0%	0,0%	44,5
17 h	0	0	2	41	131	40	4	0	1	0	219	0,0%	0,0%	0,9%	18,7%	59,8%	18,3%	1,8%	0,0%	0,5%	0,0%	45,4
18 h	0	0	4	36	121	40	8	0	0	0	209	0,0%	0,0%	1,9%	17,2%	57,9%	19,1%	3,8%	0,0%	0,0%	0,0%	45,9
19 h	0	4	3	43	132	54	8	0	1	0	245	0,0%	1,6%	1,2%	17,6%	53,9%	22,0%	3,3%	0,0%	0,4%	0,0%	46,4
20 h	0	0	1	27	76	26	8	0	0	0	138	0,0%	0,0%	0,7%	19,6%	55,1%	18,8%	5,8%	0,0%	0,0%	0,0%	46,5
21 h	0	0	0	12	40	15	3	0	1	0	71	0,0%	0,0%	0,0%	16,9%	56,3%	21,1%	4,2%	0,0%	1,4%	0,0%	47,9
22 h	0	0	2	4	13	11	7	0	0	0	37	0,0%	0,0%	5,4%	10,8%	35,1%	29,7%	18,9%	0,0%	0,0%	0,0%	50,3
23 h	0	0	0	6	13	7	0	0	2	0	28	0,0%	0,0%	0,0%	21,4%	46,4%	25,0%	0,0%	0,0%	7,1%	0,0%	48,6
TOTAL	0	7	23	354	1 299	560	87	4	5	0	2 339	0,0%	0,3%	1,0%	15,1%	55,5%	23,9%	3,7%	0,2%	0,2%	0,0%	46,9

Total véhicules TV	2 339
Vitesse maximale autorisée VL	50 km/h
Vitesse maximale autorisée PL	50 km/h
Véhicules en excès de vitesse TV	656
soit un pourcentage d'infraction TV de	
	28,0%

Le jeudi 15/03/2018 pour TV

	0-10	10-20	20-30	30-40	40-50	50-60	60-70	70-80	80-90	90-255	TOTAL	0-10	10-20	20-30	30-40	40-50	50-60	60-70	70-80	80-90	90-255	Vmoy(Km/h)
0 h	0	0	0	2	14	5	0	1	0	0	22	0,0%	0,0%	0,0%	9,1%	63,6%	22,7%	0,0%	4,5%	0,0%	0,0%	47,7
1 h	0	0	0	0	5	5	2	0	0	0	12	0,0%	0,0%	0,0%	0,0%	41,7%	41,7%	16,7%	0,0%	0,0%	0,0%	51,6
2 h	0	0	0	0	1	2	0	0	0	0	3	0,0%	0,0%	0,0%	0,0%	33,3%	66,7%	0,0%	0,0%	0,0%	0,0%	51,0
3 h	0	0	0	0	2	1	0	0	0	0	3	0,0%	0,0%	0,0%	0,0%	66,7%	33,3%	0,0%	0,0%	0,0%	0,0%	47,7
4 h	0	0	0	0	1	1	1	0	0	0	3	0,0%	0,0%	0,0%	0,0%	33,3%	33,3%	33,3%	0,0%	0,0%	0,0%	56,7
5 h	0	0	1	0	0	2	0	0	0	0	3	0,0%	0,0%	33,3%	0,0%	0,0%	66,7%	0,0%	0,0%	0,0%	0,0%	42,7
6 h	0	0	0	2	8	3	1	0	0	0	14	0,0%	0,0%	0,0%	14,3%	57,1%	21,4%	7,1%	0,0%	0,0%	0,0%	46,9
7 h	0	0	0	3	17	5	1	0	0	0	26	0,0%	0,0%	0,0%	11,5%	65,4%	19,2%	3,8%	0,0%	0,0%	0,0%	45,8
8 h	0	0	1	7	54	14	1	1	0	0	78	0,0%	0,0%	1,3%	9,0%	69,2%	17,9%	1,3%	1,3%	0,0%	0,0%	46,6
9 h	0	0	2	14	78	29	3	1	0	0	127	0,0%	0,0%	1,6%	11,0%	61,4%	22,8%	2,4%	0,8%	0,0%	0,0%	47,1
10 h	0	0	0	25	82	32	4	1	0	0	144	0,0%	0,0%	0,0%	17,4%	56,9%	22,2%	2,8%	0,7%	0,0%	0,0%	47,1
11 h	0	0	0	33	76	25	1	0	0	0	135	0,0%	0,0%	0,0%	24,4%	56,3%	18,5%	0,7%	0,0%	0,0%	0,0%	44,9
12 h	0	0	1	25	92	34	7	0	0	0	159	0,0%	0,0%	0,6%	15,7%	57,9%	21,4%	4,4%	0,0%	0,0%	0,0%	46,8
13 h	0	1	0	13	64	34	8	2	0	0	122	0,0%	0,8%	0,0%	10,7%	52,5%	27,9%	6,6%	1,6%	0,0%	0,0%	48,5
14 h	0	0	1	19	67	29	4	1	0	0	121	0,0%	0,0%	0,8%	15,7%	55,4%	24,0%	3,3%	0,8%	0,0%	0,0%	47,7
15 h	0	0	0	37	82	21	4	0	0	0	144	0,0%	0,0%	0,0%	25,7%	56,9%	14,6%	2,8%	0,0%	0,0%	0,0%	44,8
16 h	0	0	1	29	71	33	4	1	0	0	139	0,0%	0,0%	0,7%	20,9%	51,1%	23,7%	2,9%	0,7%	0,0%	0,0%	46,5
17 h	0	1	0	34	125	45	3	1	0	0	209	0,0%	0,5%	0,0%	16,3%	59,8%	21,5%	1,4%	0,5%	0,0%	0,0%	46,5
18 h	0	0	2	37	147	56	6	2	0	0	250	0,0%	0,0%	0,8%	14,8%	58,8%	22,4%	2,4%	0,8%	0,0%	0,0%	46,7
19 h	0	0	2	34	124	43	6	0	0	0	209	0,0%	0,0%	1,0%	16,3%	59,3%	20,6%	2,9%	0,0%	0,0%	0,0%	46,3
20 h	0	1	4	41	87	25	1	0	0	0	159	0,0%	0,6%	2,5%	25,8%	54,7%	15,7%	0,6%	0,0%	0,0%	0,0%	43,9
21 h	0	0	0	7	44	23	7	2	0	0	83	0,0%	0,0%	0,0%	8,4%	53,0%	27,7%	8,4%	2,4%	0,0%	0,0%	49,5
22 h	0	0	0	3	13	9	5	1	1	0	32	0,0%	0,0%	0,0%	9,4%	40,6%	28,1%	15,6%	3,1%	3,1%	0,0%	52,7
23 h	0	0	0	4	13	8	1	0	0	0	26	0,0%	0,0%	0,0%	15,4%	50,0%	30,8%	3,8%	0,0%	0,0%	0,0%	48,6
TOTAL	0	3	15	369	1 267	484	70	14	1	0	2 223	0,0%	0,1%	0,7%	16,6%	57,0%	21,8%	3,1%	0,6%	0,0%	0,0%	46,7

Total véhicules TV	2 223
Vitesse maximale autorisée VL	50 km/h
Vitesse maximale autorisée PL	50 km/h
Véhicules en excès de vitesse TV	569
soit un pourcentage d'infraction TV de	
	25,6%

Le vendredi 16/03/2018 pour TV

	0-10	10-20	20-30	30-40	40-50	50-60	60-70	70-80	80-90	90-255	TOTAL	0-10	10-20	20-30	30-40	40-50	50-60	60-70	70-80	80-90	90-255	Vmoy(Km/h)
0 h	0	0	0	2	6	5	3	0	0	0	16	0,0%	0,0%	0,0%	12,5%	37,5%	31,2%	18,8%	0,0%	0,0%	0,0%	50,4
1 h	0	0	0	1	11	7	2	0	0	0	21	0,0%	0,0%	0,0%	4,8%	52,4%	33,3%	9,5%	0,0%	0,0%	0,0%	49,7
2 h	0	0	0	1	3	1	1	0	0	0	6	0,0%	0,0%	0,0%	16,7%	50,0%	16,7%	16,7%	0,0%	0,0%	0,0%	47,2
3 h	0	0	0	0	2	0	0	0	0	0	2	0,0%	0,0%	0,0%	0,0%	100,0%	0,0%	0,0%	0,0%	0,0%	0,0%	45,5
4 h	0	0	0	1	0	1	2	0	0	0	4	0,0%	0,0%	0,0%	25,0%	0,0%	25,0%	50,0%	0,0%	0,0%	0,0%	55,8
5 h	0	0	0	1	2	3	0	0	0	0	6	0,0%	0,0%	0,0%	16,7%	33,3%	50,0%	0,0%	0,0%	0,0%	0,0%	48,8
6 h	0	0	0	0	5	7	0	0	0	0	12	0,0%	0,0%	0,0%	0,0%	41,7%	58,3%	0,0%	0,0%	0,0%	0,0%	51,5
7 h	0	0	0	5	12	8	2	0	0	0	27	0,0%	0,0%	0,0%	18,5%	44,4%	29,6%	7,4%	0,0%	0,0%	0,0%	48,7
8 h	0	0	0	13	39	24	3	1	0	0	80	0,0%	0,0%	0,0%	16,2%	48,8%	30,0%	3,8%	1,2%	0,0%	0,0%	47,8
9 h	0	0	0	49	68	18	4	0	0	0	139	0,0%	0,0%	0,0%	35,3%	48,9%	12,9%	2,9%	0,0%	0,0%	0,0%	43,9
10 h	0	0	1	33	77	16	3	1	0	0	131	0,0%	0,0%	0,8%	25,2%	58,8%	12,2%	2,3%	0,8%	0,0%	0,0%	44,6
11 h	0	1	3	38	81	25	5	2	0	0	155	0,0%	0,6%	1,9%	24,5%	52,3%	16,1%	3,2%	1,3%	0,0%	0,0%	45,2
12 h	0	3	1	17	94	29	4	0	0	0	148	0,0%	2,0%	0,7%	11,5%	63,5%	19,6%	2,7%	0,0%	0,0%	0,0%	46,0
13 h	0	0	0	18	63	54	16	2	0	0	153	0,0%	0,0%	0,0%	11,8%	41,2%	35,3%	10,5%	1,3%	0,0%	0,0%	50,3
14 h	0	0	2	18	54	40	1	1	0	0	116	0,0%	0,0%	1,7%	15,5%	46,6%	34,5%	0,9%	0,9%	0,0%	0,0%	47,6
15 h	0	0	2	31	83	31	4	1	1	0	153	0,0%	0,0%	1,3%	20,3%	54,2%	20,3%	2,6%	0,7%	0,7%	0,0%	46,0
16 h	0	0	8	32	89	37	7	0	0	0	173	0,0%	0,0%	4,6%	18,5%	51,4%	21,4%	4,0%	0,0%	0,0%	0,0%	45,4
17 h	0	0	0	50	106	43	6	0	0	1	206	0,0%	0,0%	0,0%	24,3%	51,5%	20,9%	2,9%	0,0%	0,0%	0,5%	45,7
18 h	0	0	1	33	150	40	9	0	0	0	233	0,0%	0,0%	0,4%	14,2%	64,4%	17,2%	3,9%	0,0%	0,0%	0,0%	46,2
19 h	0	0	3	46	123	36	6	0	0	0	214	0,0%	0,0%	1,4%	21,5%	57,5%	16,8%	2,8%	0,0%	0,0%	0,0%	45,1
20 h	0	0	1	44	82	40	5	1	0	0	173	0,0%	0,0%	0,6%	25,4%	47,4%	23,1%	2,9%	0,6%	0,0%	0,0%	45,8
21 h	0	0	0	9	33	17	5	0	0	0	64	0,0%	0,0%	0,0%	14,1%	51,6%	26,6%	7,8%	0,0%	0,0%	0,0%	48,1
22 h	0	0	0	7	14	12	1	0	0	0	34	0,0%	0,0%	0,0%	20,6%	41,2%	35,3%	2,9%	0,0%	0,0%	0,0%	47,4
23 h	0	0	0	5	10	6	3	0	0	0	24	0,0%	0,0%	0,0%	20,8%	41,7%	25,0%	12,5%	0,0%	0,0%	0,0%	48,9
TOTAL	0	4	22	454	1 207	500	92	9	1	1	2 290	0,0%	0,2%	1,0%	19,8%	52,7%	21,8%	4,0%	0,4%	0,0%	0,0%	46,3

Total véhicules TV	2 290
Vitesse maximale autorisée VL	50 km/h
Vitesse maximale autorisée PL	50 km/h
Véhicules en excès de vitesse TV	603
soit un pourcentage d'infraction TV de	26,3%

Le samedi 17/03/2018 pour TV

	0-10	10-20	20-30	30-40	40-50	50-60	60-70	70-80	80-90	90-255	TOTAL	0-10	10-20	20-30	30-40	40-50	50-60	60-70	70-80	80-90	90-255	Vmoy(Km/h)
0 h	0	0	1	4	21	7	2	0	1	0	36	0,0%	0,0%	2,8%	11,1%	58,3%	19,4%	5,6%	0,0%	2,8%	0,0%	47,8
1 h	0	0	0	4	17	2	1	0	0	0	24	0,0%	0,0%	0,0%	16,7%	70,8%	8,3%	4,2%	0,0%	0,0%	0,0%	45,8
2 h	0	0	0	0	4	2	0	0	0	0	6	0,0%	0,0%	0,0%	0,0%	66,7%	33,3%	0,0%	0,0%	0,0%	0,0%	49,5
3 h	0	0	0	0	0	1	0	0	0	0	1	0,0%	0,0%	0,0%	0,0%	0,0%	100,0%	0,0%	0,0%	0,0%	0,0%	52,0
4 h	0	0	0	1	2	0	0	0	0	0	3	0,0%	0,0%	0,0%	33,3%	66,7%	0,0%	0,0%	0,0%	0,0%	0,0%	44,7
5 h	0	0	0	0	5	1	0	0	0	0	6	0,0%	0,0%	0,0%	0,0%	83,3%	16,7%	0,0%	0,0%	0,0%	0,0%	45,7
6 h	0	0	0	0	2	3	3	0	0	0	8	0,0%	0,0%	0,0%	0,0%	25,0%	37,5%	37,5%	0,0%	0,0%	0,0%	55,5
7 h	0	0	0	0	5	4	1	0	0	0	10	0,0%	0,0%	0,0%	0,0%	50,0%	40,0%	10,0%	0,0%	0,0%	0,0%	51,3
8 h	0	0	0	1	5	6	3	0	0	0	15	0,0%	0,0%	0,0%	6,7%	33,3%	40,0%	20,0%	0,0%	0,0%	0,0%	54,1
9 h	0	0	1	9	28	6	0	0	0	0	44	0,0%	0,0%	2,3%	20,5%	63,6%	13,6%	0,0%	0,0%	0,0%	0,0%	44,4
10 h	0	0	2	20	53	17	2	2	0	0	96	0,0%	0,0%	2,1%	20,8%	55,2%	17,7%	2,1%	2,1%	0,0%	0,0%	45,6
11 h	0	0	1	39	81	24	2	1	0	0	148	0,0%	0,0%	0,7%	26,4%	54,7%	16,2%	1,4%	0,7%	0,0%	0,0%	44,9
12 h	0	2	4	29	77	33	5	0	0	0	150	0,0%	1,3%	2,7%	19,3%	51,3%	22,0%	3,3%	0,0%	0,0%	0,0%	45,4
13 h	0	1	0	23	73	35	3	1	0	0	136	0,0%	0,7%	0,0%	16,9%	53,7%	25,7%	2,2%	0,7%	0,0%	0,0%	46,5
14 h	0	0	2	16	61	26	3	0	0	1	109	0,0%	0,0%	1,8%	14,7%	56,0%	23,9%	2,8%	0,0%	0,0%	0,9%	47,1
15 h	0	0	0	16	68	27	1	0	0	0	112	0,0%	0,0%	0,0%	14,3%	60,7%	24,1%	0,9%	0,0%	0,0%	0,0%	46,5
16 h	0	0	2	22	71	27	4	0	0	0	126	0,0%	0,0%	1,6%	17,5%	56,3%	21,4%	3,2%	0,0%	0,0%	0,0%	46,4
17 h	0	0	2	31	61	27	4	1	0	0	126	0,0%	0,0%	1,6%	24,6%	48,4%	21,4%	3,2%	0,8%	0,0%	0,0%	45,4
18 h	0	0	0	32	84	37	1	3	0	0	157	0,0%	0,0%	0,0%	20,4%	53,5%	23,6%	0,6%	1,9%	0,0%	0,0%	46,6
19 h	0	0	2	19	77	26	5	1	1	0	131	0,0%	0,0%	1,5%	14,5%	58,8%	19,8%	3,8%	0,8%	0,8%	0,0%	47,2
20 h	0	0	0	19	50	28	5	1	0	0	103	0,0%	0,0%	0,0%	18,4%	48,5%	27,2%	4,9%	1,0%	0,0%	0,0%	47,4
21 h	0	0	0	13	33	12	4	2	0	0	64	0,0%	0,0%	0,0%	20,3%	51,6%	18,8%	6,2%	3,1%	0,0%	0,0%	47,4
22 h	0	0	0	4	13	10	1	1	0	0	29	0,0%	0,0%	0,0%	13,8%	44,8%	34,5%	3,4%	3,4%	0,0%	0,0%	48,5
23 h	0	0	0	5	10	9	0	0	0	0	24	0,0%	0,0%	0,0%	20,8%	41,7%	37,5%	0,0%	0,0%	0,0%	0,0%	45,8
TOTAL	0	3	17	307	901	370	50	13	2	1	1 664	0,0%	0,2%	1,0%	18,4%	54,1%	22,2%	3,0%	0,8%	0,1%	0,1%	46,4

Total véhicules TV	1 664
Vitesse maximale autorisée VL	50 km/h
Vitesse maximale autorisée PL	50 km/h
Véhicules en excès de vitesse TV	436
soit un pourcentage d'infraction TV de	26,2%

Le dimanche 18/03/2018 pour TV

	0-10	10-20	20-30	30-40	40-50	50-60	60-70	70-80	80-90	90-255	TOTAL	0-10	10-20	20-30	30-40	40-50	50-60	60-70	70-80	80-90	90-255	Vmoy(Km/h)
0 h	0	0	0	3	14	6	2	0	0	0	25	0,0%	0,0%	0,0%	12,0%	56,0%	24,0%	8,0%	0,0%	0,0%	0,0%	48,2
1 h	0	0	0	0	22	3	2	1	0	0	28	0,0%	0,0%	0,0%	0,0%	78,6%	10,7%	7,1%	3,6%	0,0%	0,0%	49,0
2 h	0	0	0	2	7	4	1	0	0	0	14	0,0%	0,0%	0,0%	14,3%	50,0%	28,6%	7,1%	0,0%	0,0%	0,0%	47,8
3 h	0	0	0	1	3	0	0	0	0	0	4	0,0%	0,0%	0,0%	25,0%	75,0%	0,0%	0,0%	0,0%	0,0%	0,0%	43,5
4 h	0	0	0	1	5	3	1	0	0	0	10	0,0%	0,0%	0,0%	10,0%	50,0%	30,0%	10,0%	0,0%	0,0%	0,0%	49,6
5 h	0	0	0	2	0	0	0	0	0	0	2	0,0%	0,0%	0,0%	100,0%	0,0%	0,0%	0,0%	0,0%	0,0%	0,0%	38,5
6 h	0	0	0	0	1	0	1	0	0	0	2	0,0%	0,0%	0,0%	0,0%	50,0%	0,0%	50,0%	0,0%	0,0%	0,0%	51,5
7 h	0	0	0	0	7	4	1	0	0	0	12	0,0%	0,0%	0,0%	0,0%	58,3%	33,3%	8,3%	0,0%	0,0%	0,0%	50,7
8 h	0	0	0	1	5	6	2	0	0	0	14	0,0%	0,0%	0,0%	7,1%	35,7%	42,9%	14,3%	0,0%	0,0%	0,0%	52,1
9 h	0	0	1	3	14	14	0	0	1	0	33	0,0%	0,0%	3,0%	9,1%	42,4%	42,4%	0,0%	0,0%	3,0%	0,0%	48,5
10 h	0	1	1	15	37	8	2	0	0	0	64	0,0%	1,6%	1,6%	23,4%	57,8%	12,5%	3,1%	0,0%	0,0%	0,0%	43,8
11 h	0	1	3	26	68	16	2	0	0	0	116	0,0%	0,9%	2,6%	22,4%	58,6%	13,8%	1,7%	0,0%	0,0%	0,0%	44,6
12 h	0	0	1	32	81	29	3	0	0	0	146	0,0%	0,0%	0,7%	21,9%	55,5%	19,9%	2,1%	0,0%	0,0%	0,0%	45,8
13 h	0	0	1	12	75	27	5	1	0	0	121	0,0%	0,0%	0,8%	9,9%	62,0%	22,3%	4,1%	0,8%	0,0%	0,0%	47,2
14 h	0	0	1	8	42	17	2	0	0	0	70	0,0%	0,0%	1,4%	11,4%	60,0%	24,3%	2,9%	0,0%	0,0%	0,0%	47,1
15 h	0	0	1	3	34	15	2	3	0	0	58	0,0%	0,0%	1,7%	5,2%	58,6%	25,9%	3,4%	5,2%	0,0%	0,0%	49,6
16 h	0	0	0	14	37	16	6	0	0	0	73	0,0%	0,0%	0,0%	19,2%	50,7%	21,9%	8,2%	0,0%	0,0%	0,0%	47,5
17 h	0	0	1	19	53	25	1	0	0	0	99	0,0%	0,0%	1,0%	19,2%	53,5%	25,3%	1,0%	0,0%	0,0%	0,0%	46,2
18 h	0	0	2	6	45	21	4	0	0	0	78	0,0%	0,0%	2,6%	7,7%	57,7%	26,9%	5,1%	0,0%	0,0%	0,0%	47,3
19 h	0	0	2	17	63	17	4	0	0	0	103	0,0%	0,0%	1,9%	16,5%	61,2%	16,5%	3,9%	0,0%	0,0%	0,0%	46,3
20 h	0	0	1	13	48	17	2	0	0	0	81	0,0%	0,0%	1,2%	16,0%	59,3%	21,0%	2,5%	0,0%	0,0%	0,0%	46,4
21 h	0	1	0	6	19	15	5	1	0	0	47	0,0%	2,1%	0,0%	12,8%	40,4%	31,9%	10,6%	2,1%	0,0%	0,0%	48,6
22 h	0	0	1	2	13	6	1	0	0	0	23	0,0%	0,0%	4,3%	8,7%	56,5%	26,1%	4,3%	0,0%	0,0%	0,0%	46,5
23 h	0	0	0	2	6	2	1	1	0	0	12	0,0%	0,0%	0,0%	16,7%	50,0%	16,7%	8,3%	8,3%	0,0%	0,0%	49,5
TOTAL	0	3	16	188	699	271	50	7	1	0	1 235	0,0%	0,2%	1,3%	15,2%	56,6%	21,9%	4,0%	0,6%	0,1%	0,0%	46,8

Total véhicules TV	1 235
Vitesse maximale autorisée VL	50 km/h
Vitesse maximale autorisée PL	50 km/h
Véhicules en excès de vitesse TV	329
soit un pourcentage d'infraction TV de	26,6%

Le lundi 12/03/2018 pour VL

	0-10	10-20	20-30	30-40	40-50	50-60	60-70	70-80	80-90	90-255	TOTAL	0-10	10-20	20-30	30-40	40-50	50-60	60-70	70-80	80-90	90-255	Vmoy(Km/h)
0 h	0	0	0	1	9	3	0	2	1	0	16	0,0%	0,0%	0,0%	6,2%	56,2%	18,8%	0,0%	12,5%	6,2%	0,0%	53,6
1 h	0	0	1	1	5	1	0	0	0	0	8	0,0%	0,0%	12,5%	12,5%	62,5%	12,5%	0,0%	0,0%	0,0%	0,0%	43,9
2 h	0	0	0	0	1	1	0	0	0	0	2	0,0%	0,0%	0,0%	0,0%	50,0%	50,0%	0,0%	0,0%	0,0%	0,0%	51,0
3 h	0	0	0	0	2	0	1	0	0	0	3	0,0%	0,0%	0,0%	0,0%	66,7%	0,0%	33,3%	0,0%	0,0%	0,0%	53,0
4 h	0	0	0	0	3	0	0	0	0	0	3	0,0%	0,0%	0,0%	0,0%	100,0%	0,0%	0,0%	0,0%	0,0%	0,0%	41,3
5 h	0	0	0	1	1	1	0	0	0	0	3	0,0%	0,0%	0,0%	33,3%	33,3%	33,3%	0,0%	0,0%	0,0%	0,0%	47,0
6 h	0	0	0	1	7	7	0	0	0	0	15	0,0%	0,0%	0,0%	6,7%	46,7%	46,7%	0,0%	0,0%	0,0%	0,0%	49,1
7 h	0	0	1	7	19	7	1	0	0	0	35	0,0%	0,0%	2,9%	20,0%	54,3%	20,0%	2,9%	0,0%	0,0%	0,0%	45,4
8 h	0	0	0	7	45	21	5	0	0	0	78	0,0%	0,0%	0,0%	9,0%	57,7%	26,9%	6,4%	0,0%	0,0%	0,0%	48,3
9 h	0	0	0	13	79	27	8	0	0	1	128	0,0%	0,0%	0,0%	10,2%	61,7%	21,1%	6,2%	0,0%	0,0%	0,8%	48,4
10 h	0	0	0	20	71	34	4	1	0	0	130	0,0%	0,0%	0,0%	15,4%	54,6%	26,2%	3,1%	0,8%	0,0%	0,0%	47,2
11 h	0	1	1	29	68	31	9	2	0	0	141	0,0%	0,7%	0,7%	20,6%	48,2%	22,0%	6,4%	1,4%	0,0%	0,0%	46,7
12 h	0	0	5	18	92	40	7	0	1	0	163	0,0%	0,0%	3,1%	11,0%	56,4%	24,5%	4,3%	0,0%	0,6%	0,0%	47,1
13 h	0	0	2	23	106	26	7	0	0	0	164	0,0%	0,0%	1,2%	14,0%	64,6%	15,9%	4,3%	0,0%	0,0%	0,0%	46,7
14 h	0	0	3	24	79	30	2	0	0	0	138	0,0%	0,0%	2,2%	17,4%	57,2%	21,7%	1,4%	0,0%	0,0%	0,0%	45,7
15 h	0	0	0	25	81	45	7	2	1	0	161	0,0%	0,0%	0,0%	15,5%	50,3%	28,0%	4,3%	1,2%	0,6%	0,0%	47,7
16 h	0	0	2	38	99	35	4	2	0	0	180	0,0%	0,0%	1,1%	21,1%	55,0%	19,4%	2,2%	1,1%	0,0%	0,0%	45,8
17 h	0	1	5	39	141	49	2	0	0	0	237	0,0%	0,4%	2,1%	16,5%	59,5%	20,7%	0,8%	0,0%	0,0%	0,0%	45,2
18 h	0	0	0	33	116	46	3	1	0	0	199	0,0%	0,0%	0,0%	16,6%	58,3%	23,1%	1,5%	0,5%	0,0%	0,0%	46,3
19 h	0	0	2	37	124	64	7	1	0	0	235	0,0%	0,0%	0,9%	15,7%	52,8%	27,2%	3,0%	0,4%	0,0%	0,0%	47,2
20 h	0	0	1	13	69	31	5	2	0	0	121	0,0%	0,0%	0,8%	10,7%	57,0%	25,6%	4,1%	1,7%	0,0%	0,0%	47,9
21 h	0	0	1	6	27	18	6	1	0	0	59	0,0%	0,0%	1,7%	10,2%	45,8%	30,5%	10,2%	1,7%	0,0%	0,0%	50,4
22 h	0	0	1	1	10	5	3	0	0	0	20	0,0%	0,0%	5,0%	5,0%	50,0%	25,0%	15,0%	0,0%	0,0%	0,0%	49,4
23 h	0	0	0	0	1	4	1	1	1	0	8	0,0%	0,0%	0,0%	0,0%	12,5%	50,0%	12,5%	12,5%	12,5%	0,0%	60,6
TOTAL	0	2	25	337	1 255	526	82	15	4	1	2 247	0,0%	0,1%	1,1%	15,0%	55,9%	23,4%	3,6%	0,7%	0,2%	0,0%	47,0

Total véhicules VL	2 247
Vitesse maximale autorisée VL	50 km/h
Vitesse maximale autorisée PL	50 km/h
Véhicules en excès de vitesse VL	628
soit un pourcentage d'infraction VL de	
	27,9%

Le mardi 13/03/2018 pour VL

	0-10	10-20	20-30	30-40	40-50	50-60	60-70	70-80	80-90	90-255	TOTAL	0-10	10-20	20-30	30-40	40-50	50-60	60-70	70-80	80-90	90-255	Vmoy(Km/h)
0 h	0	0	0	2	7	5	2	0	0	0	16	0,0%	0,0%	0,0%	12,5%	43,8%	31,2%	12,5%	0,0%	0,0%	0,0%	49,9
1 h	0	0	0	2	3	7	0	0	0	0	12	0,0%	0,0%	0,0%	16,7%	25,0%	58,3%	0,0%	0,0%	0,0%	0,0%	49,9
2 h	0	0	0	0	4	0	0	0	0	0	4	0,0%	0,0%	0,0%	0,0%	100,0%	0,0%	0,0%	0,0%	0,0%	0,0%	46,0
3 h	0	0	0	0	2	0	0	0	0	0	2	0,0%	0,0%	0,0%	0,0%	100,0%	0,0%	0,0%	0,0%	0,0%	0,0%	47,0
4 h	0	0	0	1	2	1	0	0	0	0	4	0,0%	0,0%	0,0%	25,0%	50,0%	25,0%	0,0%	0,0%	0,0%	0,0%	46,0
5 h	0	0	0	0	0	2	0	0	0	0	2	0,0%	0,0%	0,0%	0,0%	0,0%	100,0%	0,0%	0,0%	0,0%	0,0%	57,0
6 h	0	0	0	0	3	6	0	0	0	0	9	0,0%	0,0%	0,0%	0,0%	33,3%	66,7%	0,0%	0,0%	0,0%	0,0%	52,7
7 h	0	0	1	11	17	3	0	0	0	0	32	0,0%	0,0%	3,1%	34,4%	53,1%	9,4%	0,0%	0,0%	0,0%	0,0%	43,5
8 h	0	0	0	9	45	21	5	0	0	0	80	0,0%	0,0%	0,0%	11,2%	56,2%	26,2%	6,2%	0,0%	0,0%	0,0%	48,6
9 h	0	0	1	26	77	40	5	0	1	0	150	0,0%	0,0%	0,7%	17,3%	51,3%	26,7%	3,3%	0,0%	0,7%	0,0%	47,1
10 h	0	0	2	17	70	30	6	0	0	0	125	0,0%	0,0%	1,6%	13,6%	56,0%	24,0%	4,8%	0,0%	0,0%	0,0%	46,9
11 h	0	1	4	24	108	34	6	0	0	0	177	0,0%	0,6%	2,3%	13,6%	61,0%	19,2%	3,4%	0,0%	0,0%	0,0%	45,8
12 h	0	1	4	36	97	25	1	0	0	1	165	0,0%	0,6%	2,4%	21,8%	58,8%	15,2%	0,6%	0,0%	0,0%	0,6%	44,6
13 h	0	1	1	27	84	38	9	1	0	0	161	0,0%	0,6%	0,6%	16,8%	52,2%	23,6%	5,6%	0,6%	0,0%	0,0%	46,8
14 h	0	1	5	27	84	26	6	1	0	0	150	0,0%	0,7%	3,3%	18,0%	56,0%	17,3%	4,0%	0,7%	0,0%	0,0%	45,4
15 h	0	1	1	19	93	38	9	0	0	0	161	0,0%	0,6%	0,6%	11,8%	57,8%	23,6%	5,6%	0,0%	0,0%	0,0%	47,7
16 h	0	0	0	34	99	27	5	1	0	0	166	0,0%	0,0%	0,0%	20,5%	59,6%	16,3%	3,0%	0,6%	0,0%	0,0%	45,8
17 h	0	0	3	55	122	53	8	1	0	0	242	0,0%	0,0%	1,2%	22,7%	50,4%	21,9%	3,3%	0,4%	0,0%	0,0%	45,9
18 h	0	0	1	63	148	54	8	1	0	0	275	0,0%	0,0%	0,4%	22,9%	53,8%	19,6%	2,9%	0,4%	0,0%	0,0%	45,9
19 h	0	0	12	39	149	51	5	1	0	0	257	0,0%	0,0%	4,7%	15,2%	58,0%	19,8%	1,9%	0,4%	0,0%	0,0%	45,5
20 h	0	0	1	46	84	36	5	0	0	0	172	0,0%	0,0%	0,6%	26,7%	48,8%	20,9%	2,9%	0,0%	0,0%	0,0%	45,2
21 h	0	0	0	8	34	17	5	2	0	0	66	0,0%	0,0%	0,0%	12,1%	51,5%	25,8%	7,6%	3,0%	0,0%	0,0%	49,0
22 h	0	0	0	5	11	6	2	1	0	0	25	0,0%	0,0%	0,0%	20,0%	44,0%	24,0%	8,0%	4,0%	0,0%	0,0%	49,8
23 h	0	0	0	2	9	6	0	1	0	0	18	0,0%	0,0%	0,0%	11,1%	50,0%	33,3%	0,0%	5,6%	0,0%	0,0%	49,6
TOTAL	0	5	36	453	1 352	526	87	10	1	1	2 471	0,0%	0,2%	1,5%	18,3%	54,7%	21,3%	3,5%	0,4%	0,0%	0,0%	46,3

Total véhicules VL	2 471
Vitesse maximale autorisée VL	50 km/h
Vitesse maximale autorisée PL	50 km/h
Véhicules en excès de vitesse VL	625
soit un pourcentage d'infraction VL de	
	25,3%

Le mercredi 14/03/2018 pour VL

	0-10	10-20	20-30	30-40	40-50	50-60	60-70	70-80	80-90	90-255	TOTAL	0-10	10-20	20-30	30-40	40-50	50-60	60-70	70-80	80-90	90-255	Vmoy(Km/h)
0 h	0	0	0	2	10	1	1	0	0	0	14	0,0%	0,0%	0,0%	14,3%	71,4%	7,1%	7,1%	0,0%	0,0%	0,0%	47,3
1 h	0	0	0	1	7	4	0	0	0	0	12	0,0%	0,0%	0,0%	8,3%	58,3%	33,3%	0,0%	0,0%	0,0%	0,0%	48,7
2 h	0	0	0	0	1	2	0	0	0	0	3	0,0%	0,0%	0,0%	0,0%	33,3%	66,7%	0,0%	0,0%	0,0%	0,0%	51,3
3 h	0	0	0	0	1	0	0	0	0	0	1	0,0%	0,0%	0,0%	0,0%	100,0%	0,0%	0,0%	0,0%	0,0%	0,0%	43,0
4 h	0	0	0	0	2	0	0	0	0	0	2	0,0%	0,0%	0,0%	0,0%	100,0%	0,0%	0,0%	0,0%	0,0%	0,0%	42,0
5 h	0	0	0	0	3	0	1	0	0	0	4	0,0%	0,0%	0,0%	0,0%	75,0%	0,0%	25,0%	0,0%	0,0%	0,0%	49,0
6 h	0	0	1	0	2	8	1	0	0	0	12	0,0%	0,0%	8,3%	0,0%	16,7%	66,7%	8,3%	0,0%	0,0%	0,0%	50,2
7 h	0	0	0	3	20	6	1	0	0	0	30	0,0%	0,0%	0,0%	10,0%	66,7%	20,0%	3,3%	0,0%	0,0%	0,0%	46,9
8 h	0	0	0	11	34	20	3	0	0	0	68	0,0%	0,0%	0,0%	16,2%	50,0%	29,4%	4,4%	0,0%	0,0%	0,0%	47,5
9 h	0	0	0	19	61	39	3	0	0	0	122	0,0%	0,0%	0,0%	15,6%	50,0%	32,0%	2,5%	0,0%	0,0%	0,0%	47,7
10 h	0	0	2	23	70	36	6	2	0	0	139	0,0%	0,0%	1,4%	16,5%	50,4%	25,9%	4,3%	1,4%	0,0%	0,0%	47,1
11 h	0	1	0	15	89	39	5	0	0	0	149	0,0%	0,7%	0,0%	10,1%	59,7%	26,2%	3,4%	0,0%	0,0%	0,0%	47,7
12 h	0	0	1	19	80	49	8	0	0	0	157	0,0%	0,0%	0,6%	12,1%	51,0%	31,2%	5,1%	0,0%	0,0%	0,0%	47,8
13 h	0	1	1	22	111	53	7	1	0	0	196	0,0%	0,5%	0,5%	11,2%	56,6%	27,0%	3,6%	0,5%	0,0%	0,0%	47,9
14 h	0	0	1	8	94	47	3	1	0	0	154	0,0%	0,0%	0,6%	5,2%	61,0%	30,5%	1,9%	0,6%	0,0%	0,0%	48,3
15 h	0	1	1	20	78	39	5	0	0	0	144	0,0%	0,7%	0,7%	13,9%	54,2%	27,1%	3,5%	0,0%	0,0%	0,0%	47,1
16 h	0	0	4	38	100	22	5	0	0	0	169	0,0%	0,0%	2,4%	22,5%	59,2%	13,0%	3,0%	0,0%	0,0%	0,0%	44,4
17 h	0	0	2	41	128	40	4	0	1	0	216	0,0%	0,0%	0,9%	19,0%	59,3%	18,5%	1,9%	0,0%	0,5%	0,0%	45,4
18 h	0	0	4	36	119	39	8	0	0	0	206	0,0%	0,0%	1,9%	17,5%	57,8%	18,9%	3,9%	0,0%	0,0%	0,0%	45,9
19 h	0	4	2	43	131	54	8	0	1	0	243	0,0%	1,6%	0,8%	17,7%	53,9%	22,2%	3,3%	0,0%	0,4%	0,0%	46,5
20 h	0	0	1	27	76	26	8	0	0	0	138	0,0%	0,0%	0,7%	19,6%	55,1%	18,8%	5,8%	0,0%	0,0%	0,0%	46,5
21 h	0	0	0	12	40	15	3	0	1	0	71	0,0%	0,0%	0,0%	16,9%	56,3%	21,1%	4,2%	0,0%	1,4%	0,0%	47,9
22 h	0	0	2	4	13	11	7	0	0	0	37	0,0%	0,0%	5,4%	10,8%	35,1%	29,7%	18,9%	0,0%	0,0%	0,0%	50,3
23 h	0	0	0	6	13	7	0	0	2	0	28	0,0%	0,0%	0,0%	21,4%	46,4%	25,0%	0,0%	0,0%	7,1%	0,0%	48,6
TOTAL	0	7	22	350	1 283	557	87	4	5	0	2 315	0,0%	0,3%	1,0%	15,1%	55,4%	24,1%	3,8%	0,2%	0,2%	0,0%	46,9

Total véhicules VL	2 315
Vitesse maximale autorisée VL	50 km/h
Vitesse maximale autorisée PL	50 km/h
Véhicules en excès de vitesse VL	653
soit un pourcentage d'infraction VL de	
	28,2%

Le jeudi 15/03/2018 pour VL

	0-10	10-20	20-30	30-40	40-50	50-60	60-70	70-80	80-90	90-255	TOTAL	0-10	10-20	20-30	30-40	40-50	50-60	60-70	70-80	80-90	90-255	Vmoy(Km/h)
0 h	0	0	0	2	14	5	0	1	0	0	22	0,0%	0,0%	0,0%	9,1%	63,6%	22,7%	0,0%	4,5%	0,0%	0,0%	47,7
1 h	0	0	0	0	5	5	2	0	0	0	12	0,0%	0,0%	0,0%	0,0%	41,7%	41,7%	16,7%	0,0%	0,0%	0,0%	51,6
2 h	0	0	0	0	1	2	0	0	0	0	3	0,0%	0,0%	0,0%	0,0%	33,3%	66,7%	0,0%	0,0%	0,0%	0,0%	51,0
3 h	0	0	0	0	2	1	0	0	0	0	3	0,0%	0,0%	0,0%	0,0%	66,7%	33,3%	0,0%	0,0%	0,0%	0,0%	47,7
4 h	0	0	0	0	1	1	1	0	0	0	3	0,0%	0,0%	0,0%	0,0%	33,3%	33,3%	33,3%	0,0%	0,0%	0,0%	56,7
5 h	0	0	1	0	0	1	0	0	0	0	2	0,0%	0,0%	50,0%	0,0%	0,0%	50,0%	0,0%	0,0%	0,0%	0,0%	37,0
6 h	0	0	0	2	7	3	1	0	0	0	13	0,0%	0,0%	0,0%	15,4%	53,8%	23,1%	7,7%	0,0%	0,0%	0,0%	47,2
7 h	0	0	0	3	17	5	1	0	0	0	26	0,0%	0,0%	0,0%	11,5%	65,4%	19,2%	3,8%	0,0%	0,0%	0,0%	45,8
8 h	0	0	1	7	54	13	1	1	0	0	77	0,0%	0,0%	1,3%	9,1%	70,1%	16,9%	1,3%	1,3%	0,0%	0,0%	46,5
9 h	0	0	2	14	77	29	3	1	0	0	126	0,0%	0,0%	1,6%	11,1%	61,1%	23,0%	2,4%	0,8%	0,0%	0,0%	47,2
10 h	0	0	0	23	82	32	4	1	0	0	142	0,0%	0,0%	0,0%	16,2%	57,7%	22,5%	2,8%	0,7%	0,0%	0,0%	47,2
11 h	0	0	0	32	76	25	1	0	0	0	134	0,0%	0,0%	0,0%	23,9%	56,7%	18,7%	0,7%	0,0%	0,0%	0,0%	44,9
12 h	0	0	1	25	92	34	7	0	0	0	159	0,0%	0,0%	0,6%	15,7%	57,9%	21,4%	4,4%	0,0%	0,0%	0,0%	46,8
13 h	0	1	0	13	64	34	8	2	0	0	122	0,0%	0,8%	0,0%	10,7%	52,5%	27,9%	6,6%	1,6%	0,0%	0,0%	48,5
14 h	0	0	1	19	67	29	4	1	0	0	121	0,0%	0,0%	0,8%	15,7%	55,4%	24,0%	3,3%	0,8%	0,0%	0,0%	47,7
15 h	0	0	0	37	79	21	4	0	0	0	141	0,0%	0,0%	0,0%	26,2%	56,0%	14,9%	2,8%	0,0%	0,0%	0,0%	44,9
16 h	0	0	1	29	71	33	4	1	0	0	139	0,0%	0,0%	0,7%	20,9%	51,1%	23,7%	2,9%	0,7%	0,0%	0,0%	46,5
17 h	0	1	0	34	125	45	3	1	0	0	209	0,0%	0,5%	0,0%	16,3%	59,8%	21,5%	1,4%	0,5%	0,0%	0,0%	46,5
18 h	0	0	2	37	147	56	6	2	0	0	250	0,0%	0,0%	0,8%	14,8%	58,8%	22,4%	2,4%	0,8%	0,0%	0,0%	46,7
19 h	0	0	2	34	124	42	6	0	0	0	208	0,0%	0,0%	1,0%	16,3%	59,6%	20,2%	2,9%	0,0%	0,0%	0,0%	46,3
20 h	0	1	4	41	85	25	1	0	0	0	157	0,0%	0,6%	2,5%	26,1%	54,1%	15,9%	0,6%	0,0%	0,0%	0,0%	43,9
21 h	0	0	0	7	44	23	7	2	0	0	83	0,0%	0,0%	0,0%	8,4%	53,0%	27,7%	8,4%	2,4%	0,0%	0,0%	49,5
22 h	0	0	0	3	13	9	5	1	1	0	32	0,0%	0,0%	0,0%	9,4%	40,6%	28,1%	15,6%	3,1%	3,1%	0,0%	52,7
23 h	0	0	0	4	13	8	1	0	0	0	26	0,0%	0,0%	0,0%	15,4%	50,0%	30,8%	3,8%	0,0%	0,0%	0,0%	48,6
TOTAL	0	3	15	366	1 260	481	70	14	1	0	2 210	0,0%	0,1%	0,7%	16,6%	57,0%	21,8%	3,2%	0,6%	0,0%	0,0%	46,7

Total véhicules VL	2 210
Vitesse maximale autorisée VL	50 km/h
Vitesse maximale autorisée PL	50 km/h
Véhicules en excès de vitesse VL	566
soit un pourcentage d'infraction VL de	
	25,6%

Le vendredi 16/03/2018 pour VL

	0-10	10-20	20-30	30-40	40-50	50-60	60-70	70-80	80-90	90-255	TOTAL	0-10	10-20	20-30	30-40	40-50	50-60	60-70	70-80	80-90	90-255	Vmoy(Km/h)
0 h	0	0	0	2	6	5	3	0	0	0	16	0,0%	0,0%	0,0%	12,5%	37,5%	31,2%	18,8%	0,0%	0,0%	0,0%	50,4
1 h	0	0	0	1	11	7	2	0	0	0	21	0,0%	0,0%	0,0%	4,8%	52,4%	33,3%	9,5%	0,0%	0,0%	0,0%	49,7
2 h	0	0	0	1	3	1	1	0	0	0	6	0,0%	0,0%	0,0%	16,7%	50,0%	16,7%	16,7%	0,0%	0,0%	0,0%	47,2
3 h	0	0	0	0	2	0	0	0	0	0	2	0,0%	0,0%	0,0%	0,0%	100,0%	0,0%	0,0%	0,0%	0,0%	0,0%	45,5
4 h	0	0	0	1	0	1	2	0	0	0	4	0,0%	0,0%	0,0%	25,0%	0,0%	25,0%	50,0%	0,0%	0,0%	0,0%	55,8
5 h	0	0	0	1	0	2	0	0	0	0	3	0,0%	0,0%	0,0%	33,3%	0,0%	66,7%	0,0%	0,0%	0,0%	0,0%	50,3
6 h	0	0	0	0	4	7	0	0	0	0	11	0,0%	0,0%	0,0%	0,0%	36,4%	63,6%	0,0%	0,0%	0,0%	0,0%	52,5
7 h	0	0	0	5	12	7	2	0	0	0	26	0,0%	0,0%	0,0%	19,2%	46,2%	26,9%	7,7%	0,0%	0,0%	0,0%	48,6
8 h	0	0	0	12	39	24	3	1	0	0	79	0,0%	0,0%	0,0%	15,2%	49,4%	30,4%	3,8%	1,3%	0,0%	0,0%	47,9
9 h	0	0	0	48	68	18	4	0	0	0	138	0,0%	0,0%	0,0%	34,8%	49,3%	13,0%	2,9%	0,0%	0,0%	0,0%	44,0
10 h	0	0	1	33	76	16	3	1	0	0	130	0,0%	0,0%	0,8%	25,4%	58,5%	12,3%	2,3%	0,8%	0,0%	0,0%	44,6
11 h	0	1	3	35	80	25	5	2	0	0	151	0,0%	0,7%	2,0%	23,2%	53,0%	16,6%	3,3%	1,3%	0,0%	0,0%	45,4
12 h	0	3	1	17	94	29	4	0	0	0	148	0,0%	2,0%	0,7%	11,5%	63,5%	19,6%	2,7%	0,0%	0,0%	0,0%	46,0
13 h	0	0	0	18	63	54	16	2	0	0	153	0,0%	0,0%	0,0%	11,8%	41,2%	35,3%	10,5%	1,3%	0,0%	0,0%	50,3
14 h	0	0	2	18	53	40	1	1	0	0	115	0,0%	0,0%	1,7%	15,7%	46,1%	34,8%	0,9%	0,9%	0,0%	0,0%	47,6
15 h	0	0	2	30	83	31	4	1	1	0	152	0,0%	0,0%	1,3%	19,7%	54,6%	20,4%	2,6%	0,7%	0,7%	0,0%	46,1
16 h	0	0	8	32	88	37	7	0	0	0	172	0,0%	0,0%	4,7%	18,6%	51,2%	21,5%	4,1%	0,0%	0,0%	0,0%	45,4
17 h	0	0	0	49	105	43	6	0	0	1	204	0,0%	0,0%	0,0%	24,0%	51,5%	21,1%	2,9%	0,0%	0,0%	0,5%	45,7
18 h	0	0	1	32	150	40	9	0	0	0	232	0,0%	0,0%	0,4%	13,8%	64,7%	17,2%	3,9%	0,0%	0,0%	0,0%	46,3
19 h	0	0	3	45	123	36	6	0	0	0	213	0,0%	0,0%	1,4%	21,1%	57,7%	16,9%	2,8%	0,0%	0,0%	0,0%	45,1
20 h	0	0	1	44	82	40	5	1	0	0	173	0,0%	0,0%	0,6%	25,4%	47,4%	23,1%	2,9%	0,6%	0,0%	0,0%	45,8
21 h	0	0	0	9	32	17	5	0	0	0	63	0,0%	0,0%	0,0%	14,3%	50,8%	27,0%	7,9%	0,0%	0,0%	0,0%	48,1
22 h	0	0	0	7	14	12	1	0	0	0	34	0,0%	0,0%	0,0%	20,6%	41,2%	35,3%	2,9%	0,0%	0,0%	0,0%	47,4
23 h	0	0	0	5	10	6	3	0	0	0	24	0,0%	0,0%	0,0%	20,8%	41,7%	25,0%	12,5%	0,0%	0,0%	0,0%	48,9
TOTAL	0	4	22	445	1 198	498	92	9	1	1	2 270	0,0%	0,2%	1,0%	19,6%	52,8%	21,9%	4,1%	0,4%	0,0%	0,0%	46,3

Total véhicules VL	2 270
Vitesse maximale autorisée VL	50 km/h
Vitesse maximale autorisée PL	50 km/h
Véhicules en excès de vitesse VL	601
	soit un pourcentage d'infraction VL de 26,5%

Le samedi 17/03/2018 pour VL

	0-10	10-20	20-30	30-40	40-50	50-60	60-70	70-80	80-90	90-255	TOTAL	0-10	10-20	20-30	30-40	40-50	50-60	60-70	70-80	80-90	90-255	Vmoy(Km/h)
0 h	0	0	1	4	21	7	2	0	1	0	36	0,0%	0,0%	2,8%	11,1%	58,3%	19,4%	5,6%	0,0%	2,8%	0,0%	47,8
1 h	0	0	0	4	17	2	1	0	0	0	24	0,0%	0,0%	0,0%	16,7%	70,8%	8,3%	4,2%	0,0%	0,0%	0,0%	45,8
2 h	0	0	0	0	4	2	0	0	0	0	6	0,0%	0,0%	0,0%	0,0%	66,7%	33,3%	0,0%	0,0%	0,0%	0,0%	49,5
3 h	0	0	0	0	0	1	0	0	0	0	1	0,0%	0,0%	0,0%	0,0%	0,0%	100,0%	0,0%	0,0%	0,0%	0,0%	52,0
4 h	0	0	0	1	2	0	0	0	0	0	3	0,0%	0,0%	0,0%	33,3%	66,7%	0,0%	0,0%	0,0%	0,0%	0,0%	44,7
5 h	0	0	0	0	5	1	0	0	0	0	6	0,0%	0,0%	0,0%	0,0%	83,3%	16,7%	0,0%	0,0%	0,0%	0,0%	45,7
6 h	0	0	0	0	1	3	3	0	0	0	7	0,0%	0,0%	0,0%	0,0%	14,3%	42,9%	42,9%	0,0%	0,0%	0,0%	57,1
7 h	0	0	0	0	5	4	1	0	0	0	10	0,0%	0,0%	0,0%	0,0%	50,0%	40,0%	10,0%	0,0%	0,0%	0,0%	51,3
8 h	0	0	0	1	5	6	3	0	0	0	15	0,0%	0,0%	0,0%	6,7%	33,3%	40,0%	20,0%	0,0%	0,0%	0,0%	54,1
9 h	0	0	1	9	28	6	0	0	0	0	44	0,0%	0,0%	2,3%	20,5%	63,6%	13,6%	0,0%	0,0%	0,0%	0,0%	44,4
10 h	0	0	2	20	53	17	2	2	0	0	96	0,0%	0,0%	2,1%	20,8%	55,2%	17,7%	2,1%	2,1%	0,0%	0,0%	45,6
11 h	0	0	1	39	79	24	2	1	0	0	146	0,0%	0,0%	0,7%	26,7%	54,1%	16,4%	1,4%	0,7%	0,0%	0,0%	44,9
12 h	0	2	4	29	77	33	5	0	0	0	150	0,0%	1,3%	2,7%	19,3%	51,3%	22,0%	3,3%	0,0%	0,0%	0,0%	45,4
13 h	0	1	0	23	73	35	3	1	0	0	136	0,0%	0,7%	0,0%	16,9%	53,7%	25,7%	2,2%	0,7%	0,0%	0,0%	46,5
14 h	0	0	2	16	60	26	3	0	0	1	108	0,0%	0,0%	1,9%	14,8%	55,6%	24,1%	2,8%	0,0%	0,0%	0,9%	47,1
15 h	0	0	0	16	68	27	1	0	0	0	112	0,0%	0,0%	0,0%	14,3%	60,7%	24,1%	0,9%	0,0%	0,0%	0,0%	46,5
16 h	0	0	2	22	71	27	4	0	0	0	126	0,0%	0,0%	1,6%	17,5%	56,3%	21,4%	3,2%	0,0%	0,0%	0,0%	46,4
17 h	0	0	2	31	61	27	4	1	0	0	126	0,0%	0,0%	1,6%	24,6%	48,4%	21,4%	3,2%	0,8%	0,0%	0,0%	45,4
18 h	0	0	0	32	82	37	1	3	0	0	155	0,0%	0,0%	0,0%	20,6%	52,9%	23,9%	0,6%	1,9%	0,0%	0,0%	46,7
19 h	0	0	2	19	76	26	5	1	1	0	130	0,0%	0,0%	1,5%	14,6%	58,5%	20,0%	3,8%	0,8%	0,8%	0,0%	47,2
20 h	0	0	0	19	50	28	5	1	0	0	103	0,0%	0,0%	0,0%	18,4%	48,5%	27,2%	4,9%	1,0%	0,0%	0,0%	47,4
21 h	0	0	0	13	33	12	4	2	0	0	64	0,0%	0,0%	0,0%	20,3%	51,6%	18,8%	6,2%	3,1%	0,0%	0,0%	47,4
22 h	0	0	0	4	13	10	1	1	0	0	29	0,0%	0,0%	0,0%	13,8%	44,8%	34,5%	3,4%	3,4%	0,0%	0,0%	48,5
23 h	0	0	0	5	10	9	0	0	0	0	24	0,0%	0,0%	0,0%	20,8%	41,7%	37,5%	0,0%	0,0%	0,0%	0,0%	45,8
TOTAL	0	3	17	307	894	370	50	13	2	1	1 657	0,0%	0,2%	1,0%	18,5%	54,0%	22,3%	3,0%	0,8%	0,1%	0,1%	46,4

Total véhicules VL	1 657
Vitesse maximale autorisée VL	50 km/h
Vitesse maximale autorisée PL	50 km/h
Véhicules en excès de vitesse VL	436
soit un pourcentage d'infraction VL de	
	26,3%

Le dimanche 18/03/2018 pour VL

	0-10	10-20	20-30	30-40	40-50	50-60	60-70	70-80	80-90	90-255	TOTAL	0-10	10-20	20-30	30-40	40-50	50-60	60-70	70-80	80-90	90-255	Vmoy(Km/h)
0 h	0	0	0	3	14	6	2	0	0	0	25	0,0%	0,0%	0,0%	12,0%	56,0%	24,0%	8,0%	0,0%	0,0%	0,0%	48,2
1 h	0	0	0	0	22	3	2	1	0	0	28	0,0%	0,0%	0,0%	0,0%	78,6%	10,7%	7,1%	3,6%	0,0%	0,0%	49,0
2 h	0	0	0	2	7	4	1	0	0	0	14	0,0%	0,0%	0,0%	14,3%	50,0%	28,6%	7,1%	0,0%	0,0%	0,0%	47,8
3 h	0	0	0	1	3	0	0	0	0	0	4	0,0%	0,0%	0,0%	25,0%	75,0%	0,0%	0,0%	0,0%	0,0%	0,0%	43,5
4 h	0	0	0	1	5	3	1	0	0	0	10	0,0%	0,0%	0,0%	10,0%	50,0%	30,0%	10,0%	0,0%	0,0%	0,0%	49,6
5 h	0	0	0	2	0	0	0	0	0	0	2	0,0%	0,0%	0,0%	100,0%	0,0%	0,0%	0,0%	0,0%	0,0%	0,0%	38,5
6 h	0	0	0	0	1	0	1	0	0	0	2	0,0%	0,0%	0,0%	0,0%	50,0%	0,0%	50,0%	0,0%	0,0%	0,0%	51,5
7 h	0	0	0	0	7	4	1	0	0	0	12	0,0%	0,0%	0,0%	0,0%	58,3%	33,3%	8,3%	0,0%	0,0%	0,0%	50,7
8 h	0	0	0	1	4	6	2	0	0	0	13	0,0%	0,0%	0,0%	7,7%	30,8%	46,2%	15,4%	0,0%	0,0%	0,0%	52,5
9 h	0	0	1	3	14	13	0	0	1	0	32	0,0%	0,0%	3,1%	9,4%	43,8%	40,6%	0,0%	0,0%	3,1%	0,0%	48,5
10 h	0	1	1	15	37	8	2	0	0	0	64	0,0%	1,6%	1,6%	23,4%	57,8%	12,5%	3,1%	0,0%	0,0%	0,0%	43,8
11 h	0	1	3	26	67	16	2	0	0	0	115	0,0%	0,9%	2,6%	22,6%	58,3%	13,9%	1,7%	0,0%	0,0%	0,0%	44,6
12 h	0	0	1	32	81	29	3	0	0	0	146	0,0%	0,0%	0,7%	21,9%	55,5%	19,9%	2,1%	0,0%	0,0%	0,0%	45,8
13 h	0	0	1	12	75	27	5	1	0	0	121	0,0%	0,0%	0,8%	9,9%	62,0%	22,3%	4,1%	0,8%	0,0%	0,0%	47,2
14 h	0	0	1	8	42	17	2	0	0	0	70	0,0%	0,0%	1,4%	11,4%	60,0%	24,3%	2,9%	0,0%	0,0%	0,0%	47,1
15 h	0	0	1	3	34	15	2	3	0	0	58	0,0%	0,0%	1,7%	5,2%	58,6%	25,9%	3,4%	5,2%	0,0%	0,0%	49,6
16 h	0	0	0	13	37	16	6	0	0	0	72	0,0%	0,0%	0,0%	18,1%	51,4%	22,2%	8,3%	0,0%	0,0%	0,0%	47,7
17 h	0	0	1	19	53	25	1	0	0	0	99	0,0%	0,0%	1,0%	19,2%	53,5%	25,3%	1,0%	0,0%	0,0%	0,0%	46,2
18 h	0	0	2	6	45	21	4	0	0	0	78	0,0%	0,0%	2,6%	7,7%	57,7%	26,9%	5,1%	0,0%	0,0%	0,0%	47,3
19 h	0	0	2	17	62	17	4	0	0	0	102	0,0%	0,0%	2,0%	16,7%	60,8%	16,7%	3,9%	0,0%	0,0%	0,0%	46,3
20 h	0	0	1	13	48	17	2	0	0	0	81	0,0%	0,0%	1,2%	16,0%	59,3%	21,0%	2,5%	0,0%	0,0%	0,0%	46,4
21 h	0	1	0	6	19	15	5	1	0	0	47	0,0%	2,1%	0,0%	12,8%	40,4%	31,9%	10,6%	2,1%	0,0%	0,0%	48,6
22 h	0	0	1	2	13	6	1	0	0	0	23	0,0%	0,0%	4,3%	8,7%	56,5%	26,1%	4,3%	0,0%	0,0%	0,0%	46,5
23 h	0	0	0	2	6	2	1	1	0	0	12	0,0%	0,0%	0,0%	16,7%	50,0%	16,7%	8,3%	8,3%	0,0%	0,0%	49,5
TOTAL	0	3	16	187	696	270	50	7	1	0	1 230	0,0%	0,2%	1,3%	15,2%	56,6%	22,0%	4,1%	0,6%	0,1%	0,0%	46,8

Total véhicules VL	1 230
Vitesse maximale autorisée VL	50 km/h
Vitesse maximale autorisée PL	50 km/h
Véhicules en excès de vitesse VL	328
soit un pourcentage d'infraction VL de	
	26,7%

Le lundi 12/03/2018 pour PL

	0-10	10-20	20-30	30-40	40-50	50-60	60-70	70-80	80-90	90-255	TOTAL	0-10	10-20	20-30	30-40	40-50	50-60	60-70	70-80	80-90	90-255	Vmoy(Km/h)	
0 h	0	0	0	0	0	0	0	0	0	0	0	0,0%	0,0%	0,0%	0,0%	0,0%	0,0%	0,0%	0,0%	0,0%	0,0%	0,0%	0,0
1 h	0	0	0	0	0	0	0	0	0	0	0	0,0%	0,0%	0,0%	0,0%	0,0%	0,0%	0,0%	0,0%	0,0%	0,0%	0,0%	0,0
2 h	0	0	0	0	0	0	0	0	0	0	0	0,0%	0,0%	0,0%	0,0%	0,0%	0,0%	0,0%	0,0%	0,0%	0,0%	0,0%	0,0
3 h	0	0	0	0	0	0	0	0	0	0	0	0,0%	0,0%	0,0%	0,0%	0,0%	0,0%	0,0%	0,0%	0,0%	0,0%	0,0%	0,0
4 h	0	0	0	1	0	0	0	0	0	0	1	0,0%	0,0%	0,0%	100,0%	0,0%	0,0%	0,0%	0,0%	0,0%	0,0%	0,0%	38,0
5 h	0	0	0	0	0	1	0	0	0	0	1	0,0%	0,0%	0,0%	0,0%	0,0%	100,0%	0,0%	0,0%	0,0%	0,0%	0,0%	60,0
6 h	0	0	0	0	0	0	0	0	0	0	0	0,0%	0,0%	0,0%	0,0%	0,0%	0,0%	0,0%	0,0%	0,0%	0,0%	0,0%	0,0
7 h	0	0	1	1	0	0	0	0	0	0	2	0,0%	0,0%	50,0%	50,0%	0,0%	0,0%	0,0%	0,0%	0,0%	0,0%	0,0%	31,5
8 h	0	0	0	0	0	0	0	0	0	0	0	0,0%	0,0%	0,0%	0,0%	0,0%	0,0%	0,0%	0,0%	0,0%	0,0%	0,0%	0,0
9 h	0	0	0	0	0	0	1	0	0	0	1	0,0%	0,0%	0,0%	0,0%	0,0%	0,0%	100,0%	0,0%	0,0%	0,0%	0,0%	68,0
10 h	0	0	0	1	0	0	0	0	0	0	1	0,0%	0,0%	0,0%	100,0%	0,0%	0,0%	0,0%	0,0%	0,0%	0,0%	0,0%	40,0
11 h	0	0	0	1	1	3	0	0	0	0	5	0,0%	0,0%	0,0%	20,0%	20,0%	60,0%	0,0%	0,0%	0,0%	0,0%	0,0%	49,8
12 h	0	0	0	1	1	0	0	0	0	0	2	0,0%	0,0%	0,0%	50,0%	50,0%	0,0%	0,0%	0,0%	0,0%	0,0%	0,0%	41,0
13 h	0	0	0	1	1	0	0	0	0	0	2	0,0%	0,0%	0,0%	50,0%	50,0%	0,0%	0,0%	0,0%	0,0%	0,0%	0,0%	39,5
14 h	0	0	0	0	1	0	0	0	0	0	1	0,0%	0,0%	0,0%	0,0%	100,0%	0,0%	0,0%	0,0%	0,0%	0,0%	0,0%	43,0
15 h	0	0	0	1	4	0	0	0	0	0	5	0,0%	0,0%	0,0%	20,0%	80,0%	0,0%	0,0%	0,0%	0,0%	0,0%	0,0%	42,4
16 h	0	0	0	0	1	0	0	0	0	0	1	0,0%	0,0%	0,0%	0,0%	100,0%	0,0%	0,0%	0,0%	0,0%	0,0%	0,0%	48,0
17 h	0	0	0	2	0	1	0	0	0	0	3	0,0%	0,0%	0,0%	66,7%	0,0%	33,3%	0,0%	0,0%	0,0%	0,0%	0,0%	41,0
18 h	0	0	0	0	1	1	0	0	0	0	2	0,0%	0,0%	0,0%	0,0%	50,0%	50,0%	0,0%	0,0%	0,0%	0,0%	0,0%	51,5
19 h	0	0	0	0	0	0	0	0	0	0	0	0,0%	0,0%	0,0%	0,0%	0,0%	0,0%	0,0%	0,0%	0,0%	0,0%	0,0%	0,0
20 h	0	0	0	0	0	0	0	0	0	0	0	0,0%	0,0%	0,0%	0,0%	0,0%	0,0%	0,0%	0,0%	0,0%	0,0%	0,0%	0,0
21 h	0	0	0	0	0	0	0	0	0	0	0	0,0%	0,0%	0,0%	0,0%	0,0%	0,0%	0,0%	0,0%	0,0%	0,0%	0,0%	0,0
22 h	0	0	0	0	0	0	0	0	0	0	0	0,0%	0,0%	0,0%	0,0%	0,0%	0,0%	0,0%	0,0%	0,0%	0,0%	0,0%	0,0
23 h	0	0	0	0	0	0	0	0	0	0	0	0,0%	0,0%	0,0%	0,0%	0,0%	0,0%	0,0%	0,0%	0,0%	0,0%	0,0%	0,0
TOTAL	0	0	1	9	10	6	1	0	0	0	27	0,0%	0,0%	3,7%	33,3%	37,0%	22,2%	3,7%	0,0%	0,0%	0,0%	0,0%	44,7

Total véhicules PL	27
Vitesse maximale autorisée VL	50 km/h
Vitesse maximale autorisée PL	50 km/h
Véhicules en excès de vitesse PL	7
soit un pourcentage d'infraction PL de	
	25,9%

Le mardi 13/03/2018 pour PL

	0-10	10-20	20-30	30-40	40-50	50-60	60-70	70-80	80-90	90-255	TOTAL	0-10	10-20	20-30	30-40	40-50	50-60	60-70	70-80	80-90	90-255	Vmoy(Km/h)	
0 h	0	0	0	0	0	0	0	0	0	0	0	0,0%	0,0%	0,0%	0,0%	0,0%	0,0%	0,0%	0,0%	0,0%	0,0%	0,0%	0,0
1 h	0	0	0	0	0	0	0	0	0	0	0	0,0%	0,0%	0,0%	0,0%	0,0%	0,0%	0,0%	0,0%	0,0%	0,0%	0,0%	0,0
2 h	0	0	0	0	0	0	0	0	0	0	0	0,0%	0,0%	0,0%	0,0%	0,0%	0,0%	0,0%	0,0%	0,0%	0,0%	0,0%	0,0
3 h	0	0	0	0	0	0	0	0	0	0	0	0,0%	0,0%	0,0%	0,0%	0,0%	0,0%	0,0%	0,0%	0,0%	0,0%	0,0%	0,0
4 h	0	0	0	0	0	0	0	0	0	0	0	0,0%	0,0%	0,0%	0,0%	0,0%	0,0%	0,0%	0,0%	0,0%	0,0%	0,0%	0,0
5 h	0	0	0	0	0	1	0	0	0	0	1	0,0%	0,0%	0,0%	0,0%	0,0%	100,0%	0,0%	0,0%	0,0%	0,0%	0,0%	51,0
6 h	0	0	0	0	0	0	0	0	0	0	0	0,0%	0,0%	0,0%	0,0%	0,0%	0,0%	0,0%	0,0%	0,0%	0,0%	0,0%	0,0
7 h	0	0	0	1	1	0	0	0	0	0	2	0,0%	0,0%	0,0%	50,0%	50,0%	0,0%	0,0%	0,0%	0,0%	0,0%	0,0%	43,5
8 h	0	0	0	0	0	0	0	0	0	0	0	0,0%	0,0%	0,0%	0,0%	0,0%	0,0%	0,0%	0,0%	0,0%	0,0%	0,0%	0,0
9 h	0	0	0	0	2	0	0	0	0	0	2	0,0%	0,0%	0,0%	0,0%	100,0%	0,0%	0,0%	0,0%	0,0%	0,0%	0,0%	45,5
10 h	0	0	0	0	2	1	0	0	0	0	3	0,0%	0,0%	0,0%	0,0%	66,7%	33,3%	0,0%	0,0%	0,0%	0,0%	0,0%	46,7
11 h	0	0	0	0	2	0	0	0	0	0	2	0,0%	0,0%	0,0%	0,0%	100,0%	0,0%	0,0%	0,0%	0,0%	0,0%	0,0%	44,5
12 h	0	0	0	1	3	1	0	0	0	0	5	0,0%	0,0%	0,0%	20,0%	60,0%	20,0%	0,0%	0,0%	0,0%	0,0%	0,0%	47,2
13 h	0	0	0	1	0	0	0	0	0	0	1	0,0%	0,0%	0,0%	100,0%	0,0%	0,0%	0,0%	0,0%	0,0%	0,0%	0,0%	35,0
14 h	0	0	0	1	1	0	0	0	0	0	2	0,0%	0,0%	0,0%	50,0%	50,0%	0,0%	0,0%	0,0%	0,0%	0,0%	0,0%	40,0
15 h	0	0	0	0	2	0	0	0	0	0	2	0,0%	0,0%	0,0%	0,0%	100,0%	0,0%	0,0%	0,0%	0,0%	0,0%	0,0%	44,0
16 h	0	0	0	0	0	0	0	0	0	0	0	0,0%	0,0%	0,0%	0,0%	0,0%	0,0%	0,0%	0,0%	0,0%	0,0%	0,0%	0,0
17 h	0	0	0	3	0	0	0	0	0	0	3	0,0%	0,0%	0,0%	100,0%	0,0%	0,0%	0,0%	0,0%	0,0%	0,0%	0,0%	34,3
18 h	0	0	0	0	1	0	0	0	0	0	1	0,0%	0,0%	0,0%	0,0%	100,0%	0,0%	0,0%	0,0%	0,0%	0,0%	0,0%	44,0
19 h	0	0	0	1	1	0	0	0	0	0	2	0,0%	0,0%	0,0%	50,0%	50,0%	0,0%	0,0%	0,0%	0,0%	0,0%	0,0%	42,0
20 h	0	0	0	0	0	0	0	0	0	0	0	0,0%	0,0%	0,0%	0,0%	0,0%	0,0%	0,0%	0,0%	0,0%	0,0%	0,0%	0,0
21 h	0	0	0	0	0	0	0	0	0	0	0	0,0%	0,0%	0,0%	0,0%	0,0%	0,0%	0,0%	0,0%	0,0%	0,0%	0,0%	0,0
22 h	0	0	0	0	0	0	0	0	0	0	0	0,0%	0,0%	0,0%	0,0%	0,0%	0,0%	0,0%	0,0%	0,0%	0,0%	0,0%	0,0
23 h	0	0	0	0	0	0	0	0	0	0	0	0,0%	0,0%	0,0%	0,0%	0,0%	0,0%	0,0%	0,0%	0,0%	0,0%	0,0%	0,0
TOTAL	0	0	0	8	15	3	0	0	0	0	26	0,0%	0,0%	0,0%	30,8%	57,7%	11,5%	0,0%	0,0%	0,0%	0,0%	0,0%	43,4

Total véhicules PL	26
Vitesse maximale autorisée VL	50 km/h
Vitesse maximale autorisée PL	50 km/h
Véhicules en excès de vitesse PL	3
soit un pourcentage d'infraction PL de	
	11,5%

Le mercredi 14/03/2018 pour PL

	0-10	10-20	20-30	30-40	40-50	50-60	60-70	70-80	80-90	90-255	TOTAL	0-10	10-20	20-30	30-40	40-50	50-60	60-70	70-80	80-90	90-255	Vmoy(Km/h)	
0 h	0	0	0	0	0	0	0	0	0	0	0	0,0%	0,0%	0,0%	0,0%	0,0%	0,0%	0,0%	0,0%	0,0%	0,0%	0,0%	0,0
1 h	0	0	0	0	0	0	0	0	0	0	0	0,0%	0,0%	0,0%	0,0%	0,0%	0,0%	0,0%	0,0%	0,0%	0,0%	0,0%	0,0
2 h	0	0	0	0	0	0	0	0	0	0	0	0,0%	0,0%	0,0%	0,0%	0,0%	0,0%	0,0%	0,0%	0,0%	0,0%	0,0%	0,0
3 h	0	0	0	0	0	0	0	0	0	0	0	0,0%	0,0%	0,0%	0,0%	0,0%	0,0%	0,0%	0,0%	0,0%	0,0%	0,0%	0,0
4 h	0	0	0	0	0	0	0	0	0	0	0	0,0%	0,0%	0,0%	0,0%	0,0%	0,0%	0,0%	0,0%	0,0%	0,0%	0,0%	0,0
5 h	0	0	0	0	1	0	0	0	0	0	1	0,0%	0,0%	0,0%	0,0%	100,0%	0,0%	0,0%	0,0%	0,0%	0,0%	0,0%	42,0
6 h	0	0	0	0	1	0	0	0	0	0	1	0,0%	0,0%	0,0%	0,0%	100,0%	0,0%	0,0%	0,0%	0,0%	0,0%	0,0%	47,0
7 h	0	0	0	1	0	0	0	0	0	0	1	0,0%	0,0%	0,0%	100,0%	0,0%	0,0%	0,0%	0,0%	0,0%	0,0%	0,0%	40,0
8 h	0	0	0	0	0	0	0	0	0	0	0	0,0%	0,0%	0,0%	0,0%	0,0%	0,0%	0,0%	0,0%	0,0%	0,0%	0,0%	0,0
9 h	0	0	0	0	2	0	0	0	0	0	2	0,0%	0,0%	0,0%	0,0%	100,0%	0,0%	0,0%	0,0%	0,0%	0,0%	0,0%	44,0
10 h	0	0	0	1	0	1	0	0	0	0	2	0,0%	0,0%	0,0%	50,0%	0,0%	50,0%	0,0%	0,0%	0,0%	0,0%	0,0%	43,5
11 h	0	0	0	0	1	0	0	0	0	0	1	0,0%	0,0%	0,0%	0,0%	100,0%	0,0%	0,0%	0,0%	0,0%	0,0%	0,0%	45,0
12 h	0	0	0	0	1	0	0	0	0	0	1	0,0%	0,0%	0,0%	0,0%	100,0%	0,0%	0,0%	0,0%	0,0%	0,0%	0,0%	44,0
13 h	0	0	0	2	3	0	0	0	0	0	5	0,0%	0,0%	0,0%	40,0%	60,0%	0,0%	0,0%	0,0%	0,0%	0,0%	0,0%	41,6
14 h	0	0	0	0	0	0	0	0	0	0	0	0,0%	0,0%	0,0%	0,0%	0,0%	0,0%	0,0%	0,0%	0,0%	0,0%	0,0%	0,0
15 h	0	0	0	0	0	0	0	0	0	0	0	0,0%	0,0%	0,0%	0,0%	0,0%	0,0%	0,0%	0,0%	0,0%	0,0%	0,0%	0,0
16 h	0	0	0	0	1	1	0	0	0	0	2	0,0%	0,0%	0,0%	0,0%	50,0%	50,0%	0,0%	0,0%	0,0%	0,0%	0,0%	52,5
17 h	0	0	0	0	3	0	0	0	0	0	3	0,0%	0,0%	0,0%	0,0%	100,0%	0,0%	0,0%	0,0%	0,0%	0,0%	0,0%	45,3
18 h	0	0	0	0	2	1	0	0	0	0	3	0,0%	0,0%	0,0%	0,0%	66,7%	33,3%	0,0%	0,0%	0,0%	0,0%	0,0%	46,3
19 h	0	0	1	0	1	0	0	0	0	0	2	0,0%	0,0%	50,0%	0,0%	50,0%	0,0%	0,0%	0,0%	0,0%	0,0%	0,0%	35,0
20 h	0	0	0	0	0	0	0	0	0	0	0	0,0%	0,0%	0,0%	0,0%	0,0%	0,0%	0,0%	0,0%	0,0%	0,0%	0,0%	0,0
21 h	0	0	0	0	0	0	0	0	0	0	0	0,0%	0,0%	0,0%	0,0%	0,0%	0,0%	0,0%	0,0%	0,0%	0,0%	0,0%	0,0
22 h	0	0	0	0	0	0	0	0	0	0	0	0,0%	0,0%	0,0%	0,0%	0,0%	0,0%	0,0%	0,0%	0,0%	0,0%	0,0%	0,0
23 h	0	0	0	0	0	0	0	0	0	0	0	0,0%	0,0%	0,0%	0,0%	0,0%	0,0%	0,0%	0,0%	0,0%	0,0%	0,0%	0,0
TOTAL	0	0	1	4	16	3	0	0	0	0	24	0,0%	0,0%	4,2%	16,7%	66,7%	12,5%	0,0%	0,0%	0,0%	0,0%	0,0%	43,8

Total véhicules PL	24
Vitesse maximale autorisée VL	50 km/h
Vitesse maximale autorisée PL	50 km/h
Véhicules en excès de vitesse PL	3
soit un pourcentage d'infraction PL de	
	12,5%

Le jeudi 15/03/2018 pour PL

	0-10	10-20	20-30	30-40	40-50	50-60	60-70	70-80	80-90	90-255	TOTAL	0-10	10-20	20-30	30-40	40-50	50-60	60-70	70-80	80-90	90-255	Vmoy(Km/h)	
0 h	0	0	0	0	0	0	0	0	0	0	0	0,0%	0,0%	0,0%	0,0%	0,0%	0,0%	0,0%	0,0%	0,0%	0,0%	0,0%	0,0
1 h	0	0	0	0	0	0	0	0	0	0	0	0,0%	0,0%	0,0%	0,0%	0,0%	0,0%	0,0%	0,0%	0,0%	0,0%	0,0%	0,0
2 h	0	0	0	0	0	0	0	0	0	0	0	0,0%	0,0%	0,0%	0,0%	0,0%	0,0%	0,0%	0,0%	0,0%	0,0%	0,0%	0,0
3 h	0	0	0	0	0	0	0	0	0	0	0	0,0%	0,0%	0,0%	0,0%	0,0%	0,0%	0,0%	0,0%	0,0%	0,0%	0,0%	0,0
4 h	0	0	0	0	0	0	0	0	0	0	0	0,0%	0,0%	0,0%	0,0%	0,0%	0,0%	0,0%	0,0%	0,0%	0,0%	0,0%	0,0
5 h	0	0	0	0	0	1	0	0	0	0	1	0,0%	0,0%	0,0%	0,0%	0,0%	100,0%	0,0%	0,0%	0,0%	0,0%	0,0%	54,0
6 h	0	0	0	0	1	0	0	0	0	0	1	0,0%	0,0%	0,0%	0,0%	100,0%	0,0%	0,0%	0,0%	0,0%	0,0%	0,0%	42,0
7 h	0	0	0	0	0	0	0	0	0	0	0	0,0%	0,0%	0,0%	0,0%	0,0%	0,0%	0,0%	0,0%	0,0%	0,0%	0,0%	0,0
8 h	0	0	0	0	0	1	0	0	0	0	1	0,0%	0,0%	0,0%	0,0%	0,0%	100,0%	0,0%	0,0%	0,0%	0,0%	0,0%	53,0
9 h	0	0	0	0	1	0	0	0	0	0	1	0,0%	0,0%	0,0%	0,0%	100,0%	0,0%	0,0%	0,0%	0,0%	0,0%	0,0%	44,0
10 h	0	0	0	2	0	0	0	0	0	0	2	0,0%	0,0%	0,0%	100,0%	0,0%	0,0%	0,0%	0,0%	0,0%	0,0%	0,0%	40,0
11 h	0	0	0	1	0	0	0	0	0	0	1	0,0%	0,0%	0,0%	100,0%	0,0%	0,0%	0,0%	0,0%	0,0%	0,0%	0,0%	38,0
12 h	0	0	0	0	0	0	0	0	0	0	0	0,0%	0,0%	0,0%	0,0%	0,0%	0,0%	0,0%	0,0%	0,0%	0,0%	0,0%	0,0
13 h	0	0	0	0	0	0	0	0	0	0	0	0,0%	0,0%	0,0%	0,0%	0,0%	0,0%	0,0%	0,0%	0,0%	0,0%	0,0%	0,0
14 h	0	0	0	0	0	0	0	0	0	0	0	0,0%	0,0%	0,0%	0,0%	0,0%	0,0%	0,0%	0,0%	0,0%	0,0%	0,0%	0,0
15 h	0	0	0	0	3	0	0	0	0	0	3	0,0%	0,0%	0,0%	0,0%	100,0%	0,0%	0,0%	0,0%	0,0%	0,0%	0,0%	43,0
16 h	0	0	0	0	0	0	0	0	0	0	0	0,0%	0,0%	0,0%	0,0%	0,0%	0,0%	0,0%	0,0%	0,0%	0,0%	0,0%	0,0
17 h	0	0	0	0	0	0	0	0	0	0	0	0,0%	0,0%	0,0%	0,0%	0,0%	0,0%	0,0%	0,0%	0,0%	0,0%	0,0%	0,0
18 h	0	0	0	0	0	0	0	0	0	0	0	0,0%	0,0%	0,0%	0,0%	0,0%	0,0%	0,0%	0,0%	0,0%	0,0%	0,0%	0,0
19 h	0	0	0	0	0	1	0	0	0	0	1	0,0%	0,0%	0,0%	0,0%	0,0%	100,0%	0,0%	0,0%	0,0%	0,0%	0,0%	51,0
20 h	0	0	0	0	2	0	0	0	0	0	2	0,0%	0,0%	0,0%	0,0%	100,0%	0,0%	0,0%	0,0%	0,0%	0,0%	0,0%	45,0
21 h	0	0	0	0	0	0	0	0	0	0	0	0,0%	0,0%	0,0%	0,0%	0,0%	0,0%	0,0%	0,0%	0,0%	0,0%	0,0%	0,0
22 h	0	0	0	0	0	0	0	0	0	0	0	0,0%	0,0%	0,0%	0,0%	0,0%	0,0%	0,0%	0,0%	0,0%	0,0%	0,0%	0,0
23 h	0	0	0	0	0	0	0	0	0	0	0	0,0%	0,0%	0,0%	0,0%	0,0%	0,0%	0,0%	0,0%	0,0%	0,0%	0,0%	0,0
TOTAL	0	0	0	3	7	3	0	0	0	0	13	0,0%	0,0%	0,0%	23,1%	53,8%	23,1%	0,0%	0,0%	0,0%	0,0%	0,0%	44,7

Total véhicules PL	13
Vitesse maximale autorisée VL	50 km/h
Vitesse maximale autorisée PL	50 km/h
Véhicules en excès de vitesse PL	3
soit un pourcentage d'infraction PL de	
	23,1%

Le vendredi 16/03/2018 pour PL

	0-10	10-20	20-30	30-40	40-50	50-60	60-70	70-80	80-90	90-255	TOTAL	0-10	10-20	20-30	30-40	40-50	50-60	60-70	70-80	80-90	90-255	Vmoy(Km/h)	
0 h	0	0	0	0	0	0	0	0	0	0	0	0,0%	0,0%	0,0%	0,0%	0,0%	0,0%	0,0%	0,0%	0,0%	0,0%	0,0%	0,0
1 h	0	0	0	0	0	0	0	0	0	0	0	0,0%	0,0%	0,0%	0,0%	0,0%	0,0%	0,0%	0,0%	0,0%	0,0%	0,0%	0,0
2 h	0	0	0	0	0	0	0	0	0	0	0	0,0%	0,0%	0,0%	0,0%	0,0%	0,0%	0,0%	0,0%	0,0%	0,0%	0,0%	0,0
3 h	0	0	0	0	0	0	0	0	0	0	0	0,0%	0,0%	0,0%	0,0%	0,0%	0,0%	0,0%	0,0%	0,0%	0,0%	0,0%	0,0
4 h	0	0	0	0	0	0	0	0	0	0	0	0,0%	0,0%	0,0%	0,0%	0,0%	0,0%	0,0%	0,0%	0,0%	0,0%	0,0%	0,0
5 h	0	0	0	0	2	1	0	0	0	0	3	0,0%	0,0%	0,0%	0,0%	66,7%	33,3%	0,0%	0,0%	0,0%	0,0%	0,0%	47,3
6 h	0	0	0	0	1	0	0	0	0	0	1	0,0%	0,0%	0,0%	0,0%	100,0%	0,0%	0,0%	0,0%	0,0%	0,0%	0,0%	41,0
7 h	0	0	0	0	0	1	0	0	0	0	1	0,0%	0,0%	0,0%	0,0%	0,0%	100,0%	0,0%	0,0%	0,0%	0,0%	0,0%	51,0
8 h	0	0	0	1	0	0	0	0	0	0	1	0,0%	0,0%	0,0%	100,0%	0,0%	0,0%	0,0%	0,0%	0,0%	0,0%	0,0%	34,0
9 h	0	0	0	1	0	0	0	0	0	0	1	0,0%	0,0%	0,0%	100,0%	0,0%	0,0%	0,0%	0,0%	0,0%	0,0%	0,0%	37,0
10 h	0	0	0	0	1	0	0	0	0	0	1	0,0%	0,0%	0,0%	0,0%	100,0%	0,0%	0,0%	0,0%	0,0%	0,0%	0,0%	46,0
11 h	0	0	0	3	1	0	0	0	0	0	4	0,0%	0,0%	0,0%	75,0%	25,0%	0,0%	0,0%	0,0%	0,0%	0,0%	0,0%	39,5
12 h	0	0	0	0	0	0	0	0	0	0	0	0,0%	0,0%	0,0%	0,0%	0,0%	0,0%	0,0%	0,0%	0,0%	0,0%	0,0%	0,0
13 h	0	0	0	0	0	0	0	0	0	0	0	0,0%	0,0%	0,0%	0,0%	0,0%	0,0%	0,0%	0,0%	0,0%	0,0%	0,0%	0,0
14 h	0	0	0	0	1	0	0	0	0	0	1	0,0%	0,0%	0,0%	0,0%	100,0%	0,0%	0,0%	0,0%	0,0%	0,0%	0,0%	48,0
15 h	0	0	0	1	0	0	0	0	0	0	1	0,0%	0,0%	0,0%	100,0%	0,0%	0,0%	0,0%	0,0%	0,0%	0,0%	0,0%	37,0
16 h	0	0	0	0	1	0	0	0	0	0	1	0,0%	0,0%	0,0%	0,0%	100,0%	0,0%	0,0%	0,0%	0,0%	0,0%	0,0%	47,0
17 h	0	0	0	1	1	0	0	0	0	0	2	0,0%	0,0%	0,0%	50,0%	50,0%	0,0%	0,0%	0,0%	0,0%	0,0%	0,0%	40,5
18 h	0	0	0	1	0	0	0	0	0	0	1	0,0%	0,0%	0,0%	100,0%	0,0%	0,0%	0,0%	0,0%	0,0%	0,0%	0,0%	38,0
19 h	0	0	0	1	0	0	0	0	0	0	1	0,0%	0,0%	0,0%	100,0%	0,0%	0,0%	0,0%	0,0%	0,0%	0,0%	0,0%	39,0
20 h	0	0	0	0	0	0	0	0	0	0	0	0,0%	0,0%	0,0%	0,0%	0,0%	0,0%	0,0%	0,0%	0,0%	0,0%	0,0%	0,0
21 h	0	0	0	0	1	0	0	0	0	0	1	0,0%	0,0%	0,0%	0,0%	100,0%	0,0%	0,0%	0,0%	0,0%	0,0%	0,0%	48,0
22 h	0	0	0	0	0	0	0	0	0	0	0	0,0%	0,0%	0,0%	0,0%	0,0%	0,0%	0,0%	0,0%	0,0%	0,0%	0,0%	0,0
23 h	0	0	0	0	0	0	0	0	0	0	0	0,0%	0,0%	0,0%	0,0%	0,0%	0,0%	0,0%	0,0%	0,0%	0,0%	0,0%	0,0
TOTAL	0	0	0	9	9	2	0	0	0	0	20	0,0%	0,0%	0,0%	45,0%	45,0%	10,0%	0,0%	0,0%	0,0%	0,0%	0,0%	42,4

Total véhicules PL	20
Vitesse maximale autorisée VL	50 km/h
Vitesse maximale autorisée PL	50 km/h
Véhicules en excès de vitesse PL	2
soit un pourcentage d'infraction PL de	
	10,0%

Le samedi 17/03/2018 pour PL

	0-10	10-20	20-30	30-40	40-50	50-60	60-70	70-80	80-90	90-255	TOTAL	0-10	10-20	20-30	30-40	40-50	50-60	60-70	70-80	80-90	90-255	Vmoy(Km/h)	
0 h	0	0	0	0	0	0	0	0	0	0	0	0,0%	0,0%	0,0%	0,0%	0,0%	0,0%	0,0%	0,0%	0,0%	0,0%	0,0%	0,0
1 h	0	0	0	0	0	0	0	0	0	0	0	0,0%	0,0%	0,0%	0,0%	0,0%	0,0%	0,0%	0,0%	0,0%	0,0%	0,0%	0,0
2 h	0	0	0	0	0	0	0	0	0	0	0	0,0%	0,0%	0,0%	0,0%	0,0%	0,0%	0,0%	0,0%	0,0%	0,0%	0,0%	0,0
3 h	0	0	0	0	0	0	0	0	0	0	0	0,0%	0,0%	0,0%	0,0%	0,0%	0,0%	0,0%	0,0%	0,0%	0,0%	0,0%	0,0
4 h	0	0	0	0	0	0	0	0	0	0	0	0,0%	0,0%	0,0%	0,0%	0,0%	0,0%	0,0%	0,0%	0,0%	0,0%	0,0%	0,0
5 h	0	0	0	0	0	0	0	0	0	0	0	0,0%	0,0%	0,0%	0,0%	0,0%	0,0%	0,0%	0,0%	0,0%	0,0%	0,0%	0,0
6 h	0	0	0	0	1	0	0	0	0	0	1	0,0%	0,0%	0,0%	0,0%	100,0%	0,0%	0,0%	0,0%	0,0%	0,0%	0,0%	44,0
7 h	0	0	0	0	0	0	0	0	0	0	0	0,0%	0,0%	0,0%	0,0%	0,0%	0,0%	0,0%	0,0%	0,0%	0,0%	0,0%	0,0
8 h	0	0	0	0	0	0	0	0	0	0	0	0,0%	0,0%	0,0%	0,0%	0,0%	0,0%	0,0%	0,0%	0,0%	0,0%	0,0%	0,0
9 h	0	0	0	0	0	0	0	0	0	0	0	0,0%	0,0%	0,0%	0,0%	0,0%	0,0%	0,0%	0,0%	0,0%	0,0%	0,0%	0,0
10 h	0	0	0	0	0	0	0	0	0	0	0	0,0%	0,0%	0,0%	0,0%	0,0%	0,0%	0,0%	0,0%	0,0%	0,0%	0,0%	0,0
11 h	0	0	0	0	2	0	0	0	0	0	2	0,0%	0,0%	0,0%	0,0%	100,0%	0,0%	0,0%	0,0%	0,0%	0,0%	0,0%	45,0
12 h	0	0	0	0	0	0	0	0	0	0	0	0,0%	0,0%	0,0%	0,0%	0,0%	0,0%	0,0%	0,0%	0,0%	0,0%	0,0%	0,0
13 h	0	0	0	0	0	0	0	0	0	0	0	0,0%	0,0%	0,0%	0,0%	0,0%	0,0%	0,0%	0,0%	0,0%	0,0%	0,0%	0,0
14 h	0	0	0	0	1	0	0	0	0	0	1	0,0%	0,0%	0,0%	0,0%	100,0%	0,0%	0,0%	0,0%	0,0%	0,0%	0,0%	49,0
15 h	0	0	0	0	0	0	0	0	0	0	0	0,0%	0,0%	0,0%	0,0%	0,0%	0,0%	0,0%	0,0%	0,0%	0,0%	0,0%	0,0
16 h	0	0	0	0	0	0	0	0	0	0	0	0,0%	0,0%	0,0%	0,0%	0,0%	0,0%	0,0%	0,0%	0,0%	0,0%	0,0%	0,0
17 h	0	0	0	0	0	0	0	0	0	0	0	0,0%	0,0%	0,0%	0,0%	0,0%	0,0%	0,0%	0,0%	0,0%	0,0%	0,0%	0,0
18 h	0	0	0	0	2	0	0	0	0	0	2	0,0%	0,0%	0,0%	0,0%	100,0%	0,0%	0,0%	0,0%	0,0%	0,0%	0,0%	46,0
19 h	0	0	0	0	1	0	0	0	0	0	1	0,0%	0,0%	0,0%	0,0%	100,0%	0,0%	0,0%	0,0%	0,0%	0,0%	0,0%	41,0
20 h	0	0	0	0	0	0	0	0	0	0	0	0,0%	0,0%	0,0%	0,0%	0,0%	0,0%	0,0%	0,0%	0,0%	0,0%	0,0%	0,0
21 h	0	0	0	0	0	0	0	0	0	0	0	0,0%	0,0%	0,0%	0,0%	0,0%	0,0%	0,0%	0,0%	0,0%	0,0%	0,0%	0,0
22 h	0	0	0	0	0	0	0	0	0	0	0	0,0%	0,0%	0,0%	0,0%	0,0%	0,0%	0,0%	0,0%	0,0%	0,0%	0,0%	0,0
23 h	0	0	0	0	0	0	0	0	0	0	0	0,0%	0,0%	0,0%	0,0%	0,0%	0,0%	0,0%	0,0%	0,0%	0,0%	0,0%	0,0
TOTAL	0	0	0	0	7	0	0	0	0	0	7	0,0%	0,0%	0,0%	0,0%	100,0%	0,0%	0,0%	0,0%	0,0%	0,0%	0,0%	45,1

Total véhicules PL	7
Vitesse maximale autorisée VL	50 km/h
Vitesse maximale autorisée PL	50 km/h
Véhicules en excès de vitesse PL	0
soit un pourcentage d'infraction PL de	
	0,0%

Le dimanche 18/03/2018 pour PL

	0-10	10-20	20-30	30-40	40-50	50-60	60-70	70-80	80-90	90-255	TOTAL	0-10	10-20	20-30	30-40	40-50	50-60	60-70	70-80	80-90	90-255	Vmoy(Km/h)	
0 h	0	0	0	0	0	0	0	0	0	0	0	0,0%	0,0%	0,0%	0,0%	0,0%	0,0%	0,0%	0,0%	0,0%	0,0%	0,0%	0,0
1 h	0	0	0	0	0	0	0	0	0	0	0	0,0%	0,0%	0,0%	0,0%	0,0%	0,0%	0,0%	0,0%	0,0%	0,0%	0,0%	0,0
2 h	0	0	0	0	0	0	0	0	0	0	0	0,0%	0,0%	0,0%	0,0%	0,0%	0,0%	0,0%	0,0%	0,0%	0,0%	0,0%	0,0
3 h	0	0	0	0	0	0	0	0	0	0	0	0,0%	0,0%	0,0%	0,0%	0,0%	0,0%	0,0%	0,0%	0,0%	0,0%	0,0%	0,0
4 h	0	0	0	0	0	0	0	0	0	0	0	0,0%	0,0%	0,0%	0,0%	0,0%	0,0%	0,0%	0,0%	0,0%	0,0%	0,0%	0,0
5 h	0	0	0	0	0	0	0	0	0	0	0	0,0%	0,0%	0,0%	0,0%	0,0%	0,0%	0,0%	0,0%	0,0%	0,0%	0,0%	0,0
6 h	0	0	0	0	0	0	0	0	0	0	0	0,0%	0,0%	0,0%	0,0%	0,0%	0,0%	0,0%	0,0%	0,0%	0,0%	0,0%	0,0
7 h	0	0	0	0	0	0	0	0	0	0	0	0,0%	0,0%	0,0%	0,0%	0,0%	0,0%	0,0%	0,0%	0,0%	0,0%	0,0%	0,0
8 h	0	0	0	0	1	0	0	0	0	0	1	0,0%	0,0%	0,0%	0,0%	100,0%	0,0%	0,0%	0,0%	0,0%	0,0%	0,0%	48,0
9 h	0	0	0	0	0	1	0	0	0	0	1	0,0%	0,0%	0,0%	0,0%	0,0%	100,0%	0,0%	0,0%	0,0%	0,0%	0,0%	51,0
10 h	0	0	0	0	0	0	0	0	0	0	0	0,0%	0,0%	0,0%	0,0%	0,0%	0,0%	0,0%	0,0%	0,0%	0,0%	0,0%	0,0
11 h	0	0	0	0	1	0	0	0	0	0	1	0,0%	0,0%	0,0%	0,0%	100,0%	0,0%	0,0%	0,0%	0,0%	0,0%	0,0%	46,0
12 h	0	0	0	0	0	0	0	0	0	0	0	0,0%	0,0%	0,0%	0,0%	0,0%	0,0%	0,0%	0,0%	0,0%	0,0%	0,0%	0,0
13 h	0	0	0	0	0	0	0	0	0	0	0	0,0%	0,0%	0,0%	0,0%	0,0%	0,0%	0,0%	0,0%	0,0%	0,0%	0,0%	0,0
14 h	0	0	0	0	0	0	0	0	0	0	0	0,0%	0,0%	0,0%	0,0%	0,0%	0,0%	0,0%	0,0%	0,0%	0,0%	0,0%	0,0
15 h	0	0	0	0	0	0	0	0	0	0	0	0,0%	0,0%	0,0%	0,0%	0,0%	0,0%	0,0%	0,0%	0,0%	0,0%	0,0%	0,0
16 h	0	0	0	1	0	0	0	0	0	0	1	0,0%	0,0%	0,0%	100,0%	0,0%	0,0%	0,0%	0,0%	0,0%	0,0%	0,0%	34,0
17 h	0	0	0	0	0	0	0	0	0	0	0	0,0%	0,0%	0,0%	0,0%	0,0%	0,0%	0,0%	0,0%	0,0%	0,0%	0,0%	0,0
18 h	0	0	0	0	0	0	0	0	0	0	0	0,0%	0,0%	0,0%	0,0%	0,0%	0,0%	0,0%	0,0%	0,0%	0,0%	0,0%	0,0
19 h	0	0	0	0	1	0	0	0	0	0	1	0,0%	0,0%	0,0%	0,0%	100,0%	0,0%	0,0%	0,0%	0,0%	0,0%	0,0%	42,0
20 h	0	0	0	0	0	0	0	0	0	0	0	0,0%	0,0%	0,0%	0,0%	0,0%	0,0%	0,0%	0,0%	0,0%	0,0%	0,0%	0,0
21 h	0	0	0	0	0	0	0	0	0	0	0	0,0%	0,0%	0,0%	0,0%	0,0%	0,0%	0,0%	0,0%	0,0%	0,0%	0,0%	0,0
22 h	0	0	0	0	0	0	0	0	0	0	0	0,0%	0,0%	0,0%	0,0%	0,0%	0,0%	0,0%	0,0%	0,0%	0,0%	0,0%	0,0
23 h	0	0	0	0	0	0	0	0	0	0	0	0,0%	0,0%	0,0%	0,0%	0,0%	0,0%	0,0%	0,0%	0,0%	0,0%	0,0%	0,0
TOTAL	0	0	0	1	3	1	0	0	0	0	5	0,0%	0,0%	0,0%	20,0%	60,0%	20,0%	0,0%	0,0%	0,0%	0,0%	0,0%	44,2

Total véhicules PL	5
Vitesse maximale autorisée VL	50 km/h
Vitesse maximale autorisée PL	50 km/h
Véhicules en excès de vitesse PL	1
soit un pourcentage d'infraction PL de	
	20,0%