

Relevé de comptage  
TOULOUSE METROPOLE  
garvarnie 9032018, lunion  
Sens 1: vers route d'albi (Voie 1)  
Enregistrement du 12/03/2018 au 18/03/2018  
Analyse des vitesses (km/h)

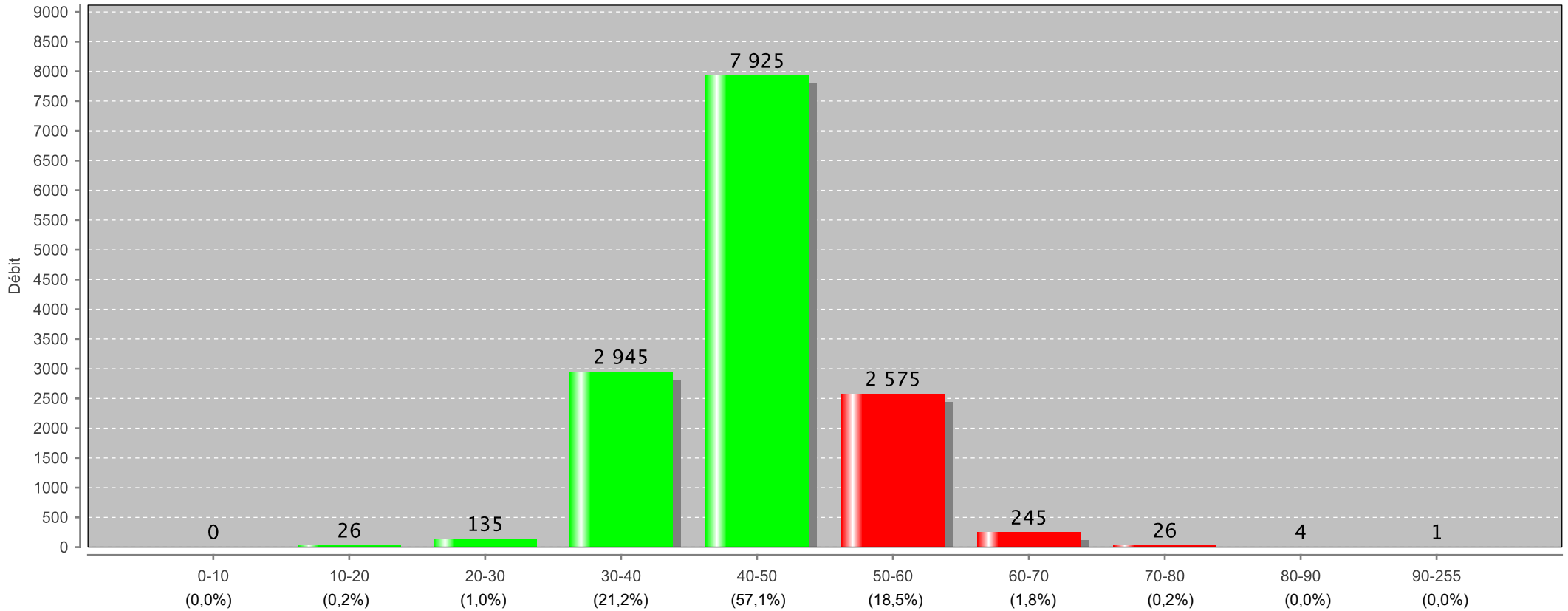
Photo site

Plan site

Synthèse

	Débits					Vitesse						
	%	total	TMJO	TMJF	TMH	Moyenne	V15	V50	V85	Ecart Type	Infractions	%
TV	100,0%	13 882	2 202	1 436	82,6	45,3	39,0	45,0	52,0	6,8	2 851	20,5%
VL	99,2%	13 773	2 181	1 433	82,0	45,4	39,0	45,0	52,0	6,8	2 834	20,6%
PL	0,8%	109	20	4	0,6	43,0	35,0	42,0	50,0	7,0	17	15,6%

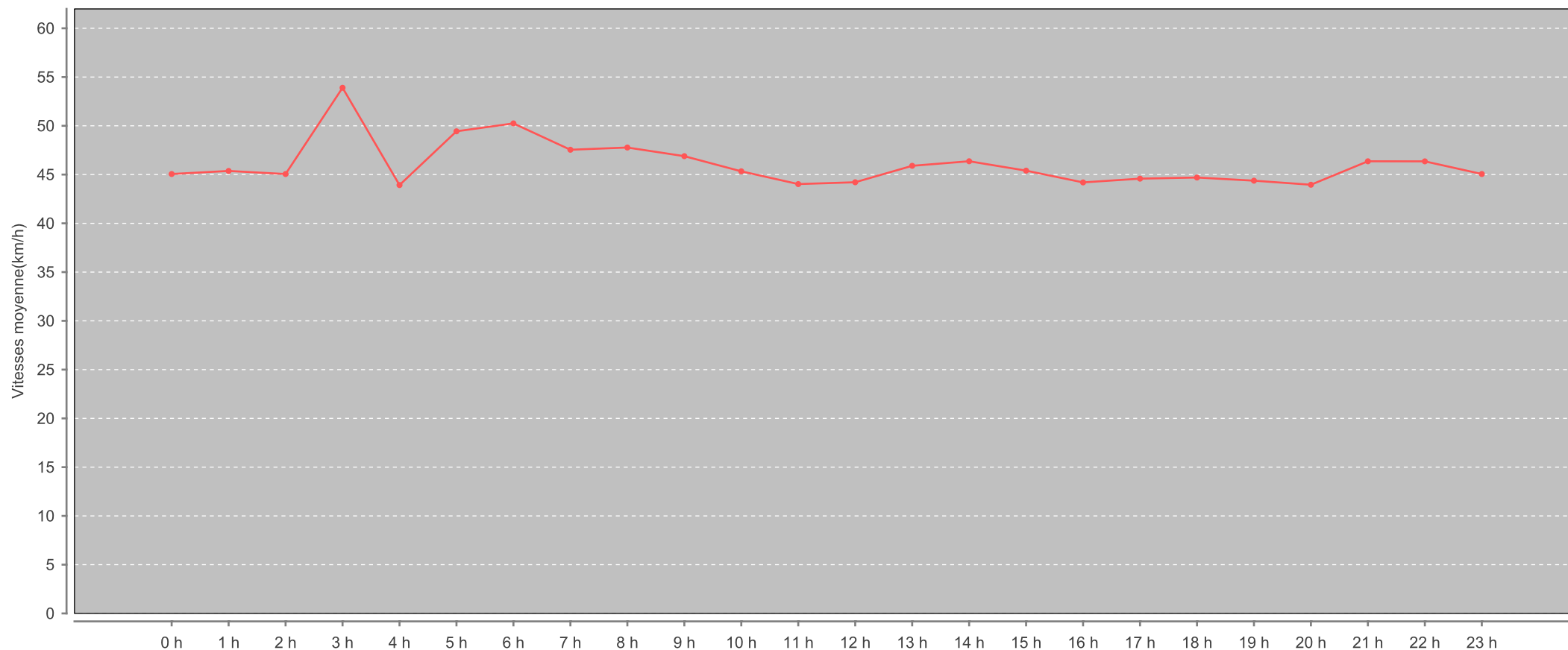
## Variations du trafic routier par classes de vitesse TV



### Vitesses classifiées (km/h)

Total véhicules	13 882
Vitesse maximale autorisée VL	50 km/h
Vitesse maximale autorisée PL	50 km/h
Véhicules en excès de vitesse	2 851
soit un pourcentage d'infraction de	
	20,5%

## Variations de la vitesse moyenne du trafic routier par heure TV



Total véhicules	13 882
Vitesse maximale autorisée VL	50 km/h
Vitesse maximale autorisée PL	50 km/h
Véhicules en excès de vitesse	2 851
soit un pourcentage d'infraction de	
	20,5%

**Tableau Période du 12/03/2018 au 18/03/2018 TV**

	0-10	10-20	20-30	30-40	40-50	50-60	60-70	70-80	80-90	90-255	TOTAL	0-10	10-20	20-30	30-40	40-50	50-60	60-70	70-80	80-90	90-255	Vmoy(Km/h)
0 h	0	1	3	13	53	17	1	0	0	0	88	0,0%	1,1%	3,4%	14,8%	60,2%	19,3%	1,1%	0,0%	0,0%	0,0%	45,1
1 h	0	0	0	18	21	13	2	0	0	0	54	0,0%	0,0%	0,0%	33,3%	38,9%	24,1%	3,7%	0,0%	0,0%	0,0%	45,4
2 h	0	0	0	5	11	1	0	1	0	0	18	0,0%	0,0%	0,0%	27,8%	61,1%	5,6%	0,0%	5,6%	0,0%	0,0%	45,1
3 h	0	0	0	1	4	1	3	1	0	0	10	0,0%	0,0%	0,0%	10,0%	40,0%	10,0%	30,0%	10,0%	0,0%	0,0%	53,9
4 h	0	0	0	7	17	2	0	0	0	0	26	0,0%	0,0%	0,0%	26,9%	65,4%	7,7%	0,0%	0,0%	0,0%	0,0%	43,9
5 h	0	0	0	1	23	15	0	0	0	0	39	0,0%	0,0%	0,0%	2,6%	59,0%	38,5%	0,0%	0,0%	0,0%	0,0%	49,4
6 h	0	0	0	10	47	31	9	1	0	0	98	0,0%	0,0%	0,0%	10,2%	48,0%	31,6%	9,2%	1,0%	0,0%	0,0%	50,2
7 h	0	3	1	34	188	102	8	0	0	0	336	0,0%	0,9%	0,3%	10,1%	56,0%	30,4%	2,4%	0,0%	0,0%	0,0%	47,5
8 h	0	0	0	95	560	244	31	2	2	0	934	0,0%	0,0%	0,0%	10,2%	60,0%	26,1%	3,3%	0,2%	0,2%	0,0%	47,8
9 h	0	0	7	116	640	244	15	2	0	0	1 024	0,0%	0,0%	0,7%	11,3%	62,5%	23,8%	1,5%	0,2%	0,0%	0,0%	46,9
10 h	0	1	7	224	508	190	19	4	0	0	953	0,0%	0,1%	0,7%	23,5%	53,3%	19,9%	2,0%	0,4%	0,0%	0,0%	45,3
11 h	0	1	12	279	572	127	12	1	0	0	1 004	0,0%	0,1%	1,2%	27,8%	57,0%	12,6%	1,2%	0,1%	0,0%	0,0%	44,0
12 h	0	4	15	287	629	145	10	1	0	0	1 091	0,0%	0,4%	1,4%	26,3%	57,7%	13,3%	0,9%	0,1%	0,0%	0,0%	44,2
13 h	0	0	6	172	510	207	10	4	0	0	909	0,0%	0,0%	0,7%	18,9%	56,1%	22,8%	1,1%	0,4%	0,0%	0,0%	45,9
14 h	0	2	6	133	468	204	16	2	0	1	832	0,0%	0,2%	0,7%	16,0%	56,2%	24,5%	1,9%	0,2%	0,0%	0,1%	46,4
15 h	0	1	7	202	471	161	15	3	0	0	860	0,0%	0,1%	0,8%	23,5%	54,8%	18,7%	1,7%	0,3%	0,0%	0,0%	45,4
16 h	0	3	8	252	584	134	16	0	0	0	997	0,0%	0,3%	0,8%	25,3%	58,6%	13,4%	1,6%	0,0%	0,0%	0,0%	44,2
17 h	0	2	21	252	614	181	14	1	0	0	1 085	0,0%	0,2%	1,9%	23,2%	56,6%	16,7%	1,3%	0,1%	0,0%	0,0%	44,6
18 h	0	0	12	256	662	162	12	1	1	0	1 106	0,0%	0,0%	1,1%	23,1%	59,9%	14,6%	1,1%	0,1%	0,1%	0,0%	44,7
19 h	0	2	11	269	588	159	11	1	0	0	1 041	0,0%	0,2%	1,1%	25,8%	56,5%	15,3%	1,1%	0,1%	0,0%	0,0%	44,4
20 h	0	4	14	201	410	111	16	0	0	0	756	0,0%	0,5%	1,9%	26,6%	54,2%	14,7%	2,1%	0,0%	0,0%	0,0%	44,0
21 h	0	0	1	68	216	75	15	0	1	0	376	0,0%	0,0%	0,3%	18,1%	57,4%	19,9%	4,0%	0,0%	0,3%	0,0%	46,4
22 h	0	2	2	25	72	35	4	1	0	0	141	0,0%	1,4%	1,4%	17,7%	51,1%	24,8%	2,8%	0,7%	0,0%	0,0%	46,4
23 h	0	0	2	25	57	14	6	0	0	0	104	0,0%	0,0%	1,9%	24,0%	54,8%	13,5%	5,8%	0,0%	0,0%	0,0%	45,1
<b>TOTAL</b>	0	26	135	2 945	7 925	2 575	245	26	4	1	13 882	0,0%	0,2%	1,0%	21,2%	57,1%	18,5%	1,8%	0,2%	0,0%	0,0%	46,1

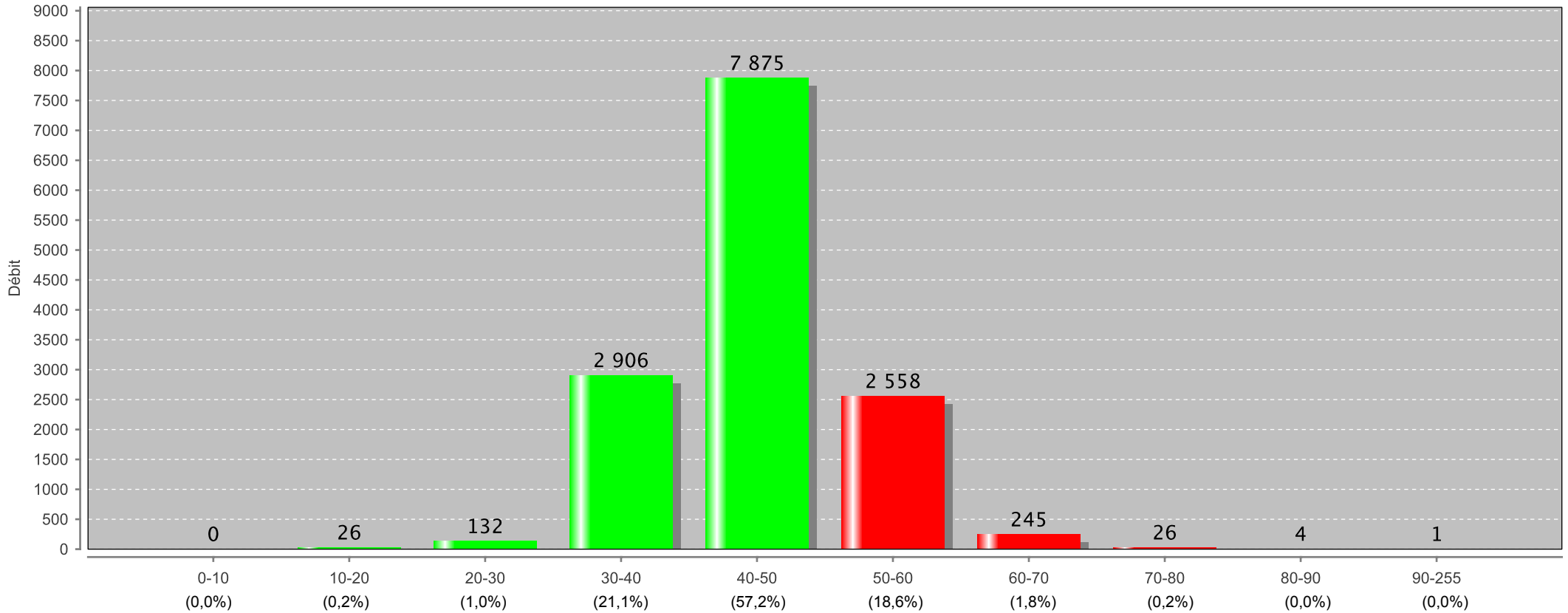
Total véhicules	13 882
Vitesse maximale autorisée VL	50 km/h
Vitesse maximale autorisée PL	50 km/h
Véhicules en excès de vitesse	2 851
	soit un pourcentage d'infraction de 20,5%

## Moyenne journalière du 12/03/2018 au 18/03/2018 TV

	0 h	1 h	2 h	3 h	4 h	5 h	6 h	7 h	8 h	9 h	10 h	11 h	12 h	13 h	14 h	15 h	16 h	17 h	18 h	19 h	20 h	21 h	22 h	23 h	TOTAL
<b>Lundi</b>	4	3	0	0	2	6	15	68	172	195	122	135	148	131	120	118	138	160	174	172	124	41	28	14	2 090
<b>Mardi</b>	11	2	1	3	5	6	17	67	193	181	158	152	151	110	130	130	170	174	174	150	112	63	17	11	2 188
<b>Mercredi</b>	12	1	3	0	2	6	18	53	171	185	128	143	166	152	155	147	161	153	192	160	105	58	20	11	2 202
<b>Jeudi</b>	12	4	1	0	3	9	23	65	171	183	159	146	172	146	157	139	139	172	165	175	122	63	22	19	2 267
<b>Vendredi</b>	9	9	3	2	6	6	15	56	171	186	151	155	152	149	128	112	167	191	176	188	124	59	28	19	2 262
<b>Samedi</b>	26	13	2	1	6	5	4	16	36	60	118	159	168	132	98	138	123	138	140	102	95	49	16	23	1 668
<b>Dimanche</b>	14	22	8	4	2	1	6	11	20	34	117	114	134	89	44	76	99	97	85	94	74	43	10	7	1 205
<b>TOTAL</b>	88	54	18	10	26	39	98	336	934	1 024	953	1 004	1 091	909	832	860	997	1 085	1 106	1 041	756	376	141	104	13882

	6h-9h	9h-16h	16h-19h	19h-22h	22h-6h	TOTAL
<b>Débites Jours Ouvrés</b>	255	1 038	501	343	64	2 202
<b>Débites Jours WE et Fériés</b>	46	740	341	228	53	1 436
<b>Débites Jours</b>	195	953	455	310	61	1 983
<b>% Jours Ouvrés</b>	11,6%	47,2%	22,8%	15,6%	2,9%	100,0%
<b>% Jours WE et Fériés</b>	3,2%	51,5%	23,7%	15,9%	3,7%	100,0%
<b>% Jours</b>	9,9%	48,1%	23,0%	15,7%	3,1%	100,0%

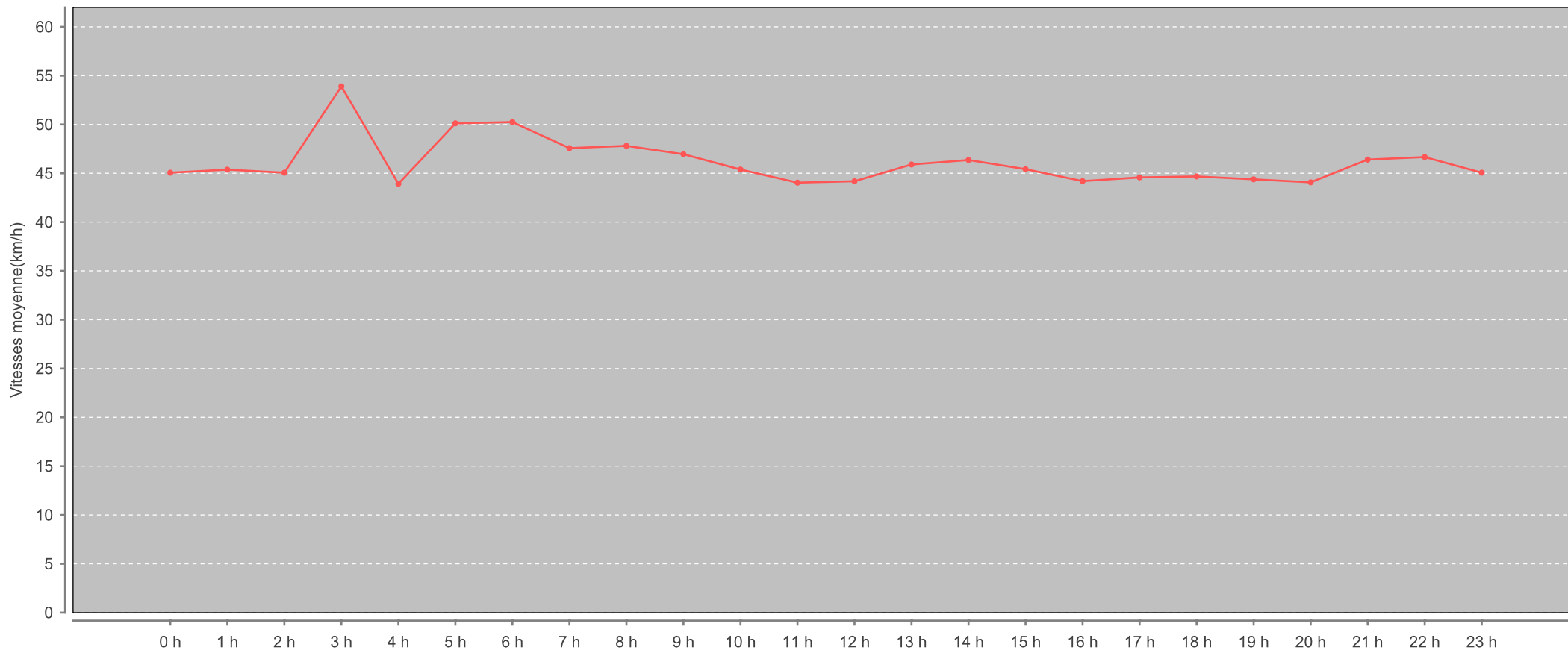
## Variations du trafic routier par classes de vitesse VL



### Vitesses classifiées (km/h)

Total véhicules	13 773
Vitesse maximale autorisée VL	50 km/h
Vitesse maximale autorisée PL	50 km/h
Véhicules en excès de vitesse	2 834
soit un pourcentage d'infraction de	
	20,6%

## Variations de la vitesse moyenne du trafic routier par heure VL



Total véhicules	13 773
Vitesse maximale autorisée VL	50 km/h
Vitesse maximale autorisée PL	50 km/h
Véhicules en excès de vitesse	2 834
soit un pourcentage d'infraction de	
	20,6%

## Tableau Période du 12/03/2018 au 18/03/2018 VL

	0-10	10-20	20-30	30-40	40-50	50-60	60-70	70-80	80-90	90-255	TOTAL	0-10	10-20	20-30	30-40	40-50	50-60	60-70	70-80	80-90	90-255	Vmoy(Km/h)
0 h	0	1	3	13	53	17	1	0	0	0	88	0,0%	1,1%	3,4%	14,8%	60,2%	19,3%	1,1%	0,0%	0,0%	0,0%	45,1
1 h	0	0	0	18	21	13	2	0	0	0	54	0,0%	0,0%	0,0%	33,3%	38,9%	24,1%	3,7%	0,0%	0,0%	0,0%	45,4
2 h	0	0	0	5	11	1	0	1	0	0	18	0,0%	0,0%	0,0%	27,8%	61,1%	5,6%	0,0%	5,6%	0,0%	0,0%	45,1
3 h	0	0	0	1	4	1	3	1	0	0	10	0,0%	0,0%	0,0%	10,0%	40,0%	10,0%	30,0%	10,0%	0,0%	0,0%	53,9
4 h	0	0	0	7	16	2	0	0	0	0	25	0,0%	0,0%	0,0%	28,0%	64,0%	8,0%	0,0%	0,0%	0,0%	0,0%	43,9
5 h	0	0	0	1	18	15	0	0	0	0	34	0,0%	0,0%	0,0%	2,9%	52,9%	44,1%	0,0%	0,0%	0,0%	0,0%	50,1
6 h	0	0	0	10	47	31	9	1	0	0	98	0,0%	0,0%	0,0%	10,2%	48,0%	31,6%	9,2%	1,0%	0,0%	0,0%	50,2
7 h	0	3	1	33	186	102	8	0	0	0	333	0,0%	0,9%	0,3%	9,9%	55,9%	30,6%	2,4%	0,0%	0,0%	0,0%	47,6
8 h	0	0	0	92	558	242	31	2	2	0	927	0,0%	0,0%	0,0%	9,9%	60,2%	26,1%	3,3%	0,2%	0,2%	0,0%	47,8
9 h	0	0	6	110	637	242	15	2	0	0	1 012	0,0%	0,0%	0,6%	10,9%	62,9%	23,9%	1,5%	0,2%	0,0%	0,0%	47,0
10 h	0	1	6	221	501	189	19	4	0	0	941	0,0%	0,1%	0,6%	23,5%	53,2%	20,1%	2,0%	0,4%	0,0%	0,0%	45,4
11 h	0	1	12	275	569	126	12	1	0	0	996	0,0%	0,1%	1,2%	27,6%	57,1%	12,7%	1,2%	0,1%	0,0%	0,0%	44,0
12 h	0	4	15	285	623	142	10	1	0	0	1 080	0,0%	0,4%	1,4%	26,4%	57,7%	13,1%	0,9%	0,1%	0,0%	0,0%	44,2
13 h	0	0	6	170	508	205	10	4	0	0	903	0,0%	0,0%	0,7%	18,8%	56,3%	22,7%	1,1%	0,4%	0,0%	0,0%	45,9
14 h	0	2	6	132	468	202	16	2	0	1	829	0,0%	0,2%	0,7%	15,9%	56,5%	24,4%	1,9%	0,2%	0,0%	0,1%	46,4
15 h	0	1	7	200	467	160	15	3	0	0	853	0,0%	0,1%	0,8%	23,4%	54,7%	18,8%	1,8%	0,4%	0,0%	0,0%	45,4
16 h	0	3	8	252	582	134	16	0	0	0	995	0,0%	0,3%	0,8%	25,3%	58,5%	13,5%	1,6%	0,0%	0,0%	0,0%	44,2
17 h	0	2	21	252	611	180	14	1	0	0	1 081	0,0%	0,2%	1,9%	23,3%	56,5%	16,7%	1,3%	0,1%	0,0%	0,0%	44,6
18 h	0	0	12	256	659	161	12	1	1	0	1 102	0,0%	0,0%	1,1%	23,2%	59,8%	14,6%	1,1%	0,1%	0,1%	0,0%	44,7
19 h	0	2	11	267	587	158	11	1	0	0	1 037	0,0%	0,2%	1,1%	25,7%	56,6%	15,2%	1,1%	0,1%	0,0%	0,0%	44,4
20 h	0	4	14	191	406	111	16	0	0	0	742	0,0%	0,5%	1,9%	25,7%	54,7%	15,0%	2,2%	0,0%	0,0%	0,0%	44,1
21 h	0	0	1	67	215	75	15	0	1	0	374	0,0%	0,0%	0,3%	17,9%	57,5%	20,1%	4,0%	0,0%	0,3%	0,0%	46,4
22 h	0	2	1	23	71	35	4	1	0	0	137	0,0%	1,5%	0,7%	16,8%	51,8%	25,5%	2,9%	0,7%	0,0%	0,0%	46,7
23 h	0	0	2	25	57	14	6	0	0	0	104	0,0%	0,0%	1,9%	24,0%	54,8%	13,5%	5,8%	0,0%	0,0%	0,0%	45,1
<b>TOTAL</b>	0	26	132	2 906	7 875	2 558	245	26	4	1	13 773	0,0%	0,2%	1,0%	21,1%	57,2%	18,6%	1,8%	0,2%	0,0%	0,0%	46,1

Total véhicules	13 773
Vitesse maximale autorisée VL	50 km/h
Vitesse maximale autorisée PL	50 km/h
Véhicules en excès de vitesse	2 834
	soit un pourcentage d'infraction de 20,6%

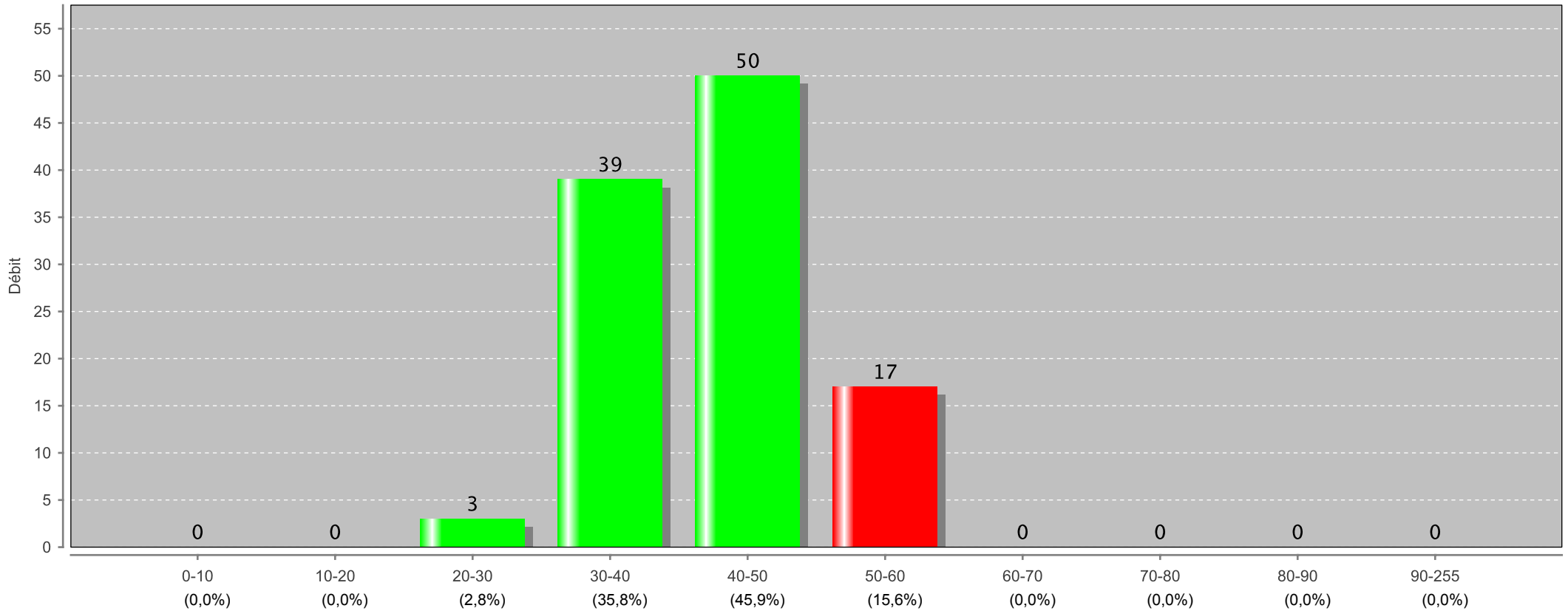


## Moyenne journalière du 12/03/2018 au 18/03/2018 VL

	0 h	1 h	2 h	3 h	4 h	5 h	6 h	7 h	8 h	9 h	10 h	11 h	12 h	13 h	14 h	15 h	16 h	17 h	18 h	19 h	20 h	21 h	22 h	23 h	TOTAL
<b>Lundi</b>	4	3	0	0	2	6	15	67	170	193	119	135	144	131	120	116	137	160	174	172	122	41	27	14	2 072
<b>Mardi</b>	11	2	1	3	4	5	17	66	192	179	156	152	147	109	130	128	170	174	173	148	109	63	17	11	2 167
<b>Mercredi</b>	12	1	3	0	2	5	18	52	169	179	126	141	166	152	154	145	161	152	191	159	102	58	20	11	2 179
<b>Jeudi</b>	12	4	1	0	3	8	23	65	171	183	157	146	170	144	155	138	139	171	165	174	119	62	21	19	2 250
<b>Vendredi</b>	9	9	3	2	6	5	15	56	169	184	148	153	151	146	128	112	166	190	174	188	121	59	26	19	2 239
<b>Samedi</b>	26	13	2	1	6	4	4	16	36	60	118	156	168	132	98	138	123	137	140	102	95	49	16	23	1 663
<b>Dimanche</b>	14	22	8	4	2	1	6	11	20	34	117	113	134	89	44	76	99	97	85	94	74	42	10	7	1 203
<b>TOTAL</b>	88	54	18	10	25	34	98	333	927	1 012	941	996	1 080	903	829	853	995	1 081	1 102	1 037	742	374	137	104	13 773

	6h-9h	9h-16h	16h-19h	19h-22h	22h-6h	TOTAL
<b>Débites Jours Ouvrés</b>	253	1 027	499	339	62	2 181
<b>Débites Jours WE et Fériés</b>	46	738	340	228	80	1 433
<b>Débites Jours</b>	194	945	454	308	67	1 968
<b>% Jours Ouvrés</b>	11,6%	47,1%	22,9%	15,6%	2,9%	100,0%
<b>% Jours WE et Fériés</b>	3,2%	51,5%	23,8%	15,9%	5,5%	100,0%
<b>% Jours</b>	9,9%	48,0%	23,1%	15,6%	3,4%	100,0%

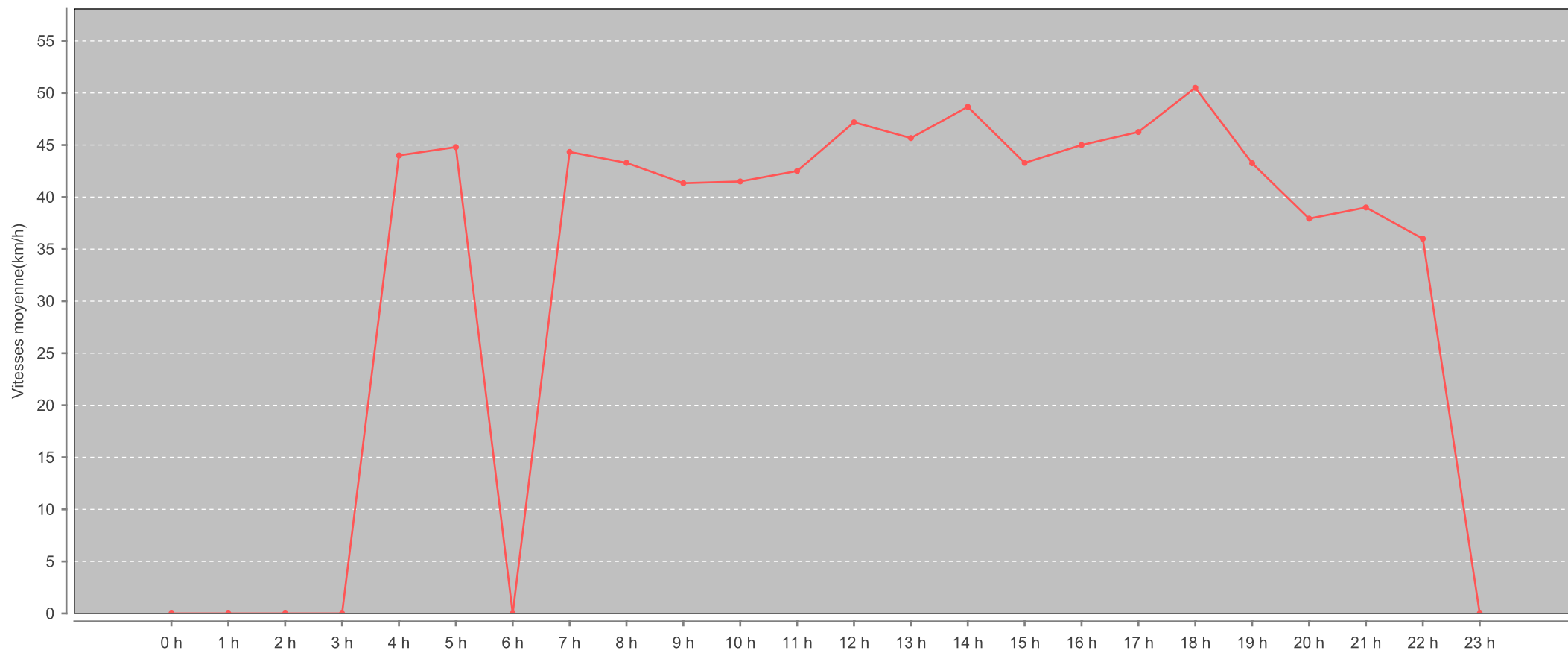
## Variations du trafic routier par classes de vitesse PL



### Vitesses classifiées (km/h)

Total véhicules	109
Vitesse maximale autorisée VL	50 km/h
Vitesse maximale autorisée PL	50 km/h
Véhicules en excès de vitesse	17
soit un pourcentage d'infraction de	
	15,6%

## Variations de la vitesse moyenne du trafic routier par heure PL



Total véhicules	109
Vitesse maximale autorisée VL	50 km/h
Vitesse maximale autorisée PL	50 km/h
Véhicules en excès de vitesse	17
soit un pourcentage d'infraction de	
	15,6%

## Tableau Période du 12/03/2018 au 18/03/2018 PL

	0-10	10-20	20-30	30-40	40-50	50-60	60-70	70-80	80-90	90-255	TOTAL	0-10	10-20	20-30	30-40	40-50	50-60	60-70	70-80	80-90	90-255	Vmoy(Km/h)	
0 h	0	0	0	0	0	0	0	0	0	0	0	0,0%	0,0%	0,0%	0,0%	0,0%	0,0%	0,0%	0,0%	0,0%	0,0%	0,0%	0,0
1 h	0	0	0	0	0	0	0	0	0	0	0	0,0%	0,0%	0,0%	0,0%	0,0%	0,0%	0,0%	0,0%	0,0%	0,0%	0,0%	0,0
2 h	0	0	0	0	0	0	0	0	0	0	0	0,0%	0,0%	0,0%	0,0%	0,0%	0,0%	0,0%	0,0%	0,0%	0,0%	0,0%	0,0
3 h	0	0	0	0	0	0	0	0	0	0	0	0,0%	0,0%	0,0%	0,0%	0,0%	0,0%	0,0%	0,0%	0,0%	0,0%	0,0%	0,0
4 h	0	0	0	0	1	0	0	0	0	0	1	0,0%	0,0%	0,0%	0,0%	100,0%	0,0%	0,0%	0,0%	0,0%	0,0%	0,0%	44,0
5 h	0	0	0	0	5	0	0	0	0	0	5	0,0%	0,0%	0,0%	0,0%	100,0%	0,0%	0,0%	0,0%	0,0%	0,0%	0,0%	44,8
6 h	0	0	0	0	0	0	0	0	0	0	0	0,0%	0,0%	0,0%	0,0%	0,0%	0,0%	0,0%	0,0%	0,0%	0,0%	0,0%	0,0
7 h	0	0	0	1	2	0	0	0	0	0	3	0,0%	0,0%	0,0%	33,3%	66,7%	0,0%	0,0%	0,0%	0,0%	0,0%	0,0%	44,3
8 h	0	0	0	3	2	2	0	0	0	0	7	0,0%	0,0%	0,0%	42,9%	28,6%	28,6%	0,0%	0,0%	0,0%	0,0%	0,0%	43,3
9 h	0	0	1	6	3	2	0	0	0	0	12	0,0%	0,0%	8,3%	50,0%	25,0%	16,7%	0,0%	0,0%	0,0%	0,0%	0,0%	41,3
10 h	0	0	1	3	7	1	0	0	0	0	12	0,0%	0,0%	8,3%	25,0%	58,3%	8,3%	0,0%	0,0%	0,0%	0,0%	0,0%	41,5
11 h	0	0	0	4	3	1	0	0	0	0	8	0,0%	0,0%	0,0%	50,0%	37,5%	12,5%	0,0%	0,0%	0,0%	0,0%	0,0%	42,5
12 h	0	0	0	2	6	3	0	0	0	0	11	0,0%	0,0%	0,0%	18,2%	54,5%	27,3%	0,0%	0,0%	0,0%	0,0%	0,0%	47,2
13 h	0	0	0	2	2	2	0	0	0	0	6	0,0%	0,0%	0,0%	33,3%	33,3%	33,3%	0,0%	0,0%	0,0%	0,0%	0,0%	45,7
14 h	0	0	0	1	0	2	0	0	0	0	3	0,0%	0,0%	0,0%	33,3%	0,0%	66,7%	0,0%	0,0%	0,0%	0,0%	0,0%	48,7
15 h	0	0	0	2	4	1	0	0	0	0	7	0,0%	0,0%	0,0%	28,6%	57,1%	14,3%	0,0%	0,0%	0,0%	0,0%	0,0%	43,3
16 h	0	0	0	0	2	0	0	0	0	0	2	0,0%	0,0%	0,0%	0,0%	100,0%	0,0%	0,0%	0,0%	0,0%	0,0%	0,0%	45,0
17 h	0	0	0	0	3	1	0	0	0	0	4	0,0%	0,0%	0,0%	0,0%	75,0%	25,0%	0,0%	0,0%	0,0%	0,0%	0,0%	46,2
18 h	0	0	0	0	3	1	0	0	0	0	4	0,0%	0,0%	0,0%	0,0%	75,0%	25,0%	0,0%	0,0%	0,0%	0,0%	0,0%	50,5
19 h	0	0	0	2	1	1	0	0	0	0	4	0,0%	0,0%	0,0%	50,0%	25,0%	25,0%	0,0%	0,0%	0,0%	0,0%	0,0%	43,2
20 h	0	0	0	10	4	0	0	0	0	0	14	0,0%	0,0%	0,0%	71,4%	28,6%	0,0%	0,0%	0,0%	0,0%	0,0%	0,0%	37,9
21 h	0	0	0	1	1	0	0	0	0	0	2	0,0%	0,0%	0,0%	50,0%	50,0%	0,0%	0,0%	0,0%	0,0%	0,0%	0,0%	39,0
22 h	0	0	1	2	1	0	0	0	0	0	4	0,0%	0,0%	25,0%	50,0%	25,0%	0,0%	0,0%	0,0%	0,0%	0,0%	0,0%	36,0
23 h	0	0	0	0	0	0	0	0	0	0	0	0,0%	0,0%	0,0%	0,0%	0,0%	0,0%	0,0%	0,0%	0,0%	0,0%	0,0%	0,0
<b>TOTAL</b>	0	0	3	39	50	17	0	0	0	0	109	0,0%	0,0%	2,8%	35,8%	45,9%	15,6%	0,0%	0,0%	0,0%	0,0%	0,0%	32,7

Total véhicules	109
Vitesse maximale autorisée VL	50 km/h
Vitesse maximale autorisée PL	50 km/h
Véhicules en excès de vitesse	17
soit un pourcentage d'infraction de	15,6%

## Moyenne journalière du 12/03/2018 au 18/03/2018 PL

	0 h	1 h	2 h	3 h	4 h	5 h	6 h	7 h	8 h	9 h	10 h	11 h	12 h	13 h	14 h	15 h	16 h	17 h	18 h	19 h	20 h	21 h	22 h	23 h	TOTAL
<b>Lundi</b>	0	0	0	0	0	0	0	1	2	2	3	0	4	0	0	2	1	0	0	0	2	0	1	0	18
<b>Mardi</b>	0	0	0	0	1	1	0	1	1	2	2	0	4	1	0	2	0	0	1	2	3	0	0	0	21
<b>Mercredi</b>	0	0	0	0	0	1	0	1	2	6	2	2	0	0	1	2	0	1	1	1	3	0	0	0	23
<b>Jeudi</b>	0	0	0	0	0	1	0	0	0	0	2	0	2	2	2	1	0	1	0	1	3	1	1	0	17
<b>Vendredi</b>	0	0	0	0	0	1	0	0	2	2	3	2	1	3	0	0	1	1	2	0	3	0	2	0	23
<b>Samedi</b>	0	0	0	0	0	1	0	0	0	0	0	3	0	0	0	0	0	1	0	0	0	0	0	0	5
<b>Dimanche</b>	0	0	0	0	0	0	0	0	0	0	0	1	0	0	0	0	0	0	0	0	0	1	0	0	2
<b>TOTAL</b>	0	0	0	0	1	5	0	3	7	12	12	8	11	6	3	7	2	4	4	4	14	2	4	0	109

	6h-9h	9h-16h	16h-19h	19h-22h	22h-6h	TOTAL
<b>Débites Jours Ouvrés</b>	2	11	2	4	2	20
<b>Débites Jours WE et Fériés</b>	0	2	0	0	0	4
<b>Débites Jours</b>	1	8	1	3	1	16
<b>% Jours Ouvrés</b>	9,8%	53,9%	8,8%	18,6%	8,8%	100,0%
<b>% Jours WE et Fériés</b>	0,0%	57,1%	14,3%	14,3%	14,3%	100,0%
<b>% Jours</b>	9,2%	54,1%	9,2%	18,3%	9,2%	100,0%

**Le lundi 12/03/2018 pour TV**

	0-10	10-20	20-30	30-40	40-50	50-60	60-70	70-80	80-90	90-255	TOTAL	0-10	10-20	20-30	30-40	40-50	50-60	60-70	70-80	80-90	90-255	Vmoy(Km/h)
0 h	0	0	0	1	2	1	0	0	0	0	4	0,0%	0,0%	0,0%	25,0%	50,0%	25,0%	0,0%	0,0%	0,0%	0,0%	47,8
1 h	0	0	0	1	1	0	1	0	0	0	3	0,0%	0,0%	0,0%	33,3%	33,3%	0,0%	33,3%	0,0%	0,0%	0,0%	49,0
2 h	0	0	0	0	0	0	0	0	0	0	0	0,0%	0,0%	0,0%	0,0%	0,0%	0,0%	0,0%	0,0%	0,0%	0,0%	0,0
3 h	0	0	0	0	0	0	0	0	0	0	0	0,0%	0,0%	0,0%	0,0%	0,0%	0,0%	0,0%	0,0%	0,0%	0,0%	0,0
4 h	0	0	0	1	1	0	0	0	0	0	2	0,0%	0,0%	0,0%	50,0%	50,0%	0,0%	0,0%	0,0%	0,0%	0,0%	41,0
5 h	0	0	0	0	3	3	0	0	0	0	6	0,0%	0,0%	0,0%	0,0%	50,0%	50,0%	0,0%	0,0%	0,0%	0,0%	50,5
6 h	0	0	0	1	7	4	3	0	0	0	15	0,0%	0,0%	0,0%	6,7%	46,7%	26,7%	20,0%	0,0%	0,0%	0,0%	51,2
7 h	0	0	0	11	38	15	4	0	0	0	68	0,0%	0,0%	0,0%	16,2%	55,9%	22,1%	5,9%	0,0%	0,0%	0,0%	46,8
8 h	0	0	0	15	109	42	6	0	0	0	172	0,0%	0,0%	0,0%	8,7%	63,4%	24,4%	3,5%	0,0%	0,0%	0,0%	47,4
9 h	0	0	2	18	125	45	5	0	0	0	195	0,0%	0,0%	1,0%	9,2%	64,1%	23,1%	2,6%	0,0%	0,0%	0,0%	47,0
10 h	0	0	0	25	69	26	2	0	0	0	122	0,0%	0,0%	0,0%	20,5%	56,6%	21,3%	1,6%	0,0%	0,0%	0,0%	45,4
11 h	0	0	4	35	80	14	2	0	0	0	135	0,0%	0,0%	3,0%	25,9%	59,3%	10,4%	1,5%	0,0%	0,0%	0,0%	43,5
12 h	0	1	2	45	86	11	3	0	0	0	148	0,0%	0,7%	1,4%	30,4%	58,1%	7,4%	2,0%	0,0%	0,0%	0,0%	43,0
13 h	0	0	1	31	78	18	2	1	0	0	131	0,0%	0,0%	0,8%	23,7%	59,5%	13,7%	1,5%	0,8%	0,0%	0,0%	44,5
14 h	0	0	1	15	75	28	1	0	0	0	120	0,0%	0,0%	0,8%	12,5%	62,5%	23,3%	0,8%	0,0%	0,0%	0,0%	46,1
15 h	0	0	6	26	60	23	3	0	0	0	118	0,0%	0,0%	5,1%	22,0%	50,8%	19,5%	2,5%	0,0%	0,0%	0,0%	44,8
16 h	0	2	2	41	77	15	1	0	0	0	138	0,0%	1,4%	1,4%	29,7%	55,8%	10,9%	0,7%	0,0%	0,0%	0,0%	43,1
17 h	0	1	2	39	92	25	1	0	0	0	160	0,0%	0,6%	1,2%	24,4%	57,5%	15,6%	0,6%	0,0%	0,0%	0,0%	44,1
18 h	0	0	3	42	103	26	0	0	0	0	174	0,0%	0,0%	1,7%	24,1%	59,2%	14,9%	0,0%	0,0%	0,0%	0,0%	43,6
19 h	0	1	5	37	101	28	0	0	0	0	172	0,0%	0,6%	2,9%	21,5%	58,7%	16,3%	0,0%	0,0%	0,0%	0,0%	43,9
20 h	0	0	1	35	72	14	2	0	0	0	124	0,0%	0,0%	0,8%	28,2%	58,1%	11,3%	1,6%	0,0%	0,0%	0,0%	43,8
21 h	0	0	0	7	24	6	4	0	0	0	41	0,0%	0,0%	0,0%	17,1%	58,5%	14,6%	9,8%	0,0%	0,0%	0,0%	46,9
22 h	0	0	0	8	16	3	1	0	0	0	28	0,0%	0,0%	0,0%	28,6%	57,1%	10,7%	3,6%	0,0%	0,0%	0,0%	45,1
23 h	0	0	0	2	8	2	2	0	0	0	14	0,0%	0,0%	0,0%	14,3%	57,1%	14,3%	14,3%	0,0%	0,0%	0,0%	48,9
<b>TOTAL</b>	0	5	29	436	1 227	349	43	1	0	0	2 090	0,0%	0,2%	1,4%	20,9%	58,7%	16,7%	2,1%	0,0%	0,0%	0,0%	44,9

Total véhicules TV	2 090
Vitesse maximale autorisée VL	50 km/h
Vitesse maximale autorisée PL	50 km/h
Véhicules en excès de vitesse TV	393
soit un pourcentage d'infraction TV de	
	18,8%

**Le mardi 13/03/2018 pour TV**

	0-10	10-20	20-30	30-40	40-50	50-60	60-70	70-80	80-90	90-255	TOTAL	0-10	10-20	20-30	30-40	40-50	50-60	60-70	70-80	80-90	90-255	Vmoy(Km/h)
0 h	0	0	1	2	7	1	0	0	0	0	11	0,0%	0,0%	9,1%	18,2%	63,6%	9,1%	0,0%	0,0%	0,0%	0,0%	43,3
1 h	0	0	0	1	0	1	0	0	0	0	2	0,0%	0,0%	0,0%	50,0%	0,0%	50,0%	0,0%	0,0%	0,0%	0,0%	46,5
2 h	0	0	0	0	1	0	0	0	0	0	1	0,0%	0,0%	0,0%	0,0%	100,0%	0,0%	0,0%	0,0%	0,0%	0,0%	44,0
3 h	0	0	0	0	1	1	1	0	0	0	3	0,0%	0,0%	0,0%	0,0%	33,3%	33,3%	33,3%	0,0%	0,0%	0,0%	55,7
4 h	0	0	0	1	3	1	0	0	0	0	5	0,0%	0,0%	0,0%	20,0%	60,0%	20,0%	0,0%	0,0%	0,0%	0,0%	45,4
5 h	0	0	0	0	3	3	0	0	0	0	6	0,0%	0,0%	0,0%	0,0%	50,0%	50,0%	0,0%	0,0%	0,0%	0,0%	50,5
6 h	0	0	0	2	8	5	1	1	0	0	17	0,0%	0,0%	0,0%	11,8%	47,1%	29,4%	5,9%	5,9%	0,0%	0,0%	51,6
7 h	0	1	0	8	34	24	0	0	0	0	67	0,0%	1,5%	0,0%	11,9%	50,7%	35,8%	0,0%	0,0%	0,0%	0,0%	47,9
8 h	0	0	0	24	120	47	2	0	0	0	193	0,0%	0,0%	0,0%	12,4%	62,2%	24,4%	1,0%	0,0%	0,0%	0,0%	46,9
9 h	0	0	0	17	115	49	0	0	0	0	181	0,0%	0,0%	0,0%	9,4%	63,5%	27,1%	0,0%	0,0%	0,0%	0,0%	47,6
10 h	0	0	3	36	93	24	1	1	0	0	158	0,0%	0,0%	1,9%	22,8%	58,9%	15,2%	0,6%	0,6%	0,0%	0,0%	44,1
11 h	0	1	4	43	83	18	3	0	0	0	152	0,0%	0,7%	2,6%	28,3%	54,6%	11,8%	2,0%	0,0%	0,0%	0,0%	43,8
12 h	0	0	6	42	81	21	1	0	0	0	151	0,0%	0,0%	4,0%	27,8%	53,6%	13,9%	0,7%	0,0%	0,0%	0,0%	43,6
13 h	0	0	0	21	61	25	3	0	0	0	110	0,0%	0,0%	0,0%	19,1%	55,5%	22,7%	2,7%	0,0%	0,0%	0,0%	46,3
14 h	0	1	2	25	57	39	5	1	0	0	130	0,0%	0,8%	1,5%	19,2%	43,8%	30,0%	3,8%	0,8%	0,0%	0,0%	46,9
15 h	0	0	1	37	68	23	0	1	0	0	130	0,0%	0,0%	0,8%	28,5%	52,3%	17,7%	0,0%	0,8%	0,0%	0,0%	44,6
16 h	0	0	3	40	104	20	3	0	0	0	170	0,0%	0,0%	1,8%	23,5%	61,2%	11,8%	1,8%	0,0%	0,0%	0,0%	44,0
17 h	0	0	2	47	90	31	4	0	0	0	174	0,0%	0,0%	1,1%	27,0%	51,7%	17,8%	2,3%	0,0%	0,0%	0,0%	44,8
18 h	0	0	3	42	99	25	5	0	0	0	174	0,0%	0,0%	1,7%	24,1%	56,9%	14,4%	2,9%	0,0%	0,0%	0,0%	44,6
19 h	0	0	2	34	90	23	0	1	0	0	150	0,0%	0,0%	1,3%	22,7%	60,0%	15,3%	0,0%	0,7%	0,0%	0,0%	44,5
20 h	0	0	1	40	47	22	2	0	0	0	112	0,0%	0,0%	0,9%	35,7%	42,0%	19,6%	1,8%	0,0%	0,0%	0,0%	43,8
21 h	0	0	1	11	34	17	0	0	0	0	63	0,0%	0,0%	1,6%	17,5%	54,0%	27,0%	0,0%	0,0%	0,0%	0,0%	45,7
22 h	0	0	0	5	8	3	0	1	0	0	17	0,0%	0,0%	0,0%	29,4%	47,1%	17,6%	0,0%	5,9%	0,0%	0,0%	47,2
23 h	0	0	0	3	6	1	1	0	0	0	11	0,0%	0,0%	0,0%	27,3%	54,5%	9,1%	9,1%	0,0%	0,0%	0,0%	45,8
<b>TOTAL</b>	0	3	29	481	1 213	424	32	6	0	0	2 188	0,0%	0,1%	1,3%	22,0%	55,4%	19,4%	1,5%	0,3%	0,0%	0,0%	45,3

Total véhicules TV	2 188
Vitesse maximale autorisée VL	50 km/h
Vitesse maximale autorisée PL	50 km/h
Véhicules en excès de vitesse TV	462
soit un pourcentage d'infraction TV de	
	21,1%

Le mercredi 14/03/2018 pour TV

	0-10	10-20	20-30	30-40	40-50	50-60	60-70	70-80	80-90	90-255	TOTAL	0-10	10-20	20-30	30-40	40-50	50-60	60-70	70-80	80-90	90-255	Vmoy(Km/h)
0 h	0	1	1	0	7	3	0	0	0	0	12	0,0%	8,3%	8,3%	0,0%	58,3%	25,0%	0,0%	0,0%	0,0%	0,0%	43,8
1 h	0	0	0	0	1	0	0	0	0	0	1	0,0%	0,0%	0,0%	0,0%	100,0%	0,0%	0,0%	0,0%	0,0%	0,0%	50,0
2 h	0	0	0	1	1	0	0	1	0	0	3	0,0%	0,0%	0,0%	33,3%	33,3%	0,0%	0,0%	33,3%	0,0%	0,0%	52,3
3 h	0	0	0	0	0	0	0	0	0	0	0	0,0%	0,0%	0,0%	0,0%	0,0%	0,0%	0,0%	0,0%	0,0%	0,0%	0,0
4 h	0	0	0	1	0	1	0	0	0	0	2	0,0%	0,0%	0,0%	50,0%	0,0%	50,0%	0,0%	0,0%	0,0%	0,0%	47,5
5 h	0	0	0	0	5	1	0	0	0	0	6	0,0%	0,0%	0,0%	0,0%	83,3%	16,7%	0,0%	0,0%	0,0%	0,0%	48,8
6 h	0	0	0	0	9	6	3	0	0	0	18	0,0%	0,0%	0,0%	0,0%	50,0%	33,3%	16,7%	0,0%	0,0%	0,0%	52,2
7 h	0	0	1	3	32	17	0	0	0	0	53	0,0%	0,0%	1,9%	5,7%	60,4%	32,1%	0,0%	0,0%	0,0%	0,0%	47,7
8 h	0	0	0	20	83	54	11	1	2	0	171	0,0%	0,0%	0,0%	11,7%	48,5%	31,6%	6,4%	0,6%	1,2%	0,0%	49,3
9 h	0	0	1	15	113	50	5	1	0	0	185	0,0%	0,0%	0,5%	8,1%	61,1%	27,0%	2,7%	0,5%	0,0%	0,0%	47,8
10 h	0	0	0	24	70	33	1	0	0	0	128	0,0%	0,0%	0,0%	18,8%	54,7%	25,8%	0,8%	0,0%	0,0%	0,0%	46,1
11 h	0	0	0	29	83	28	2	1	0	0	143	0,0%	0,0%	0,0%	20,3%	58,0%	19,6%	1,4%	0,7%	0,0%	0,0%	45,6
12 h	0	0	3	33	95	31	3	1	0	0	166	0,0%	0,0%	1,8%	19,9%	57,2%	18,7%	1,8%	0,6%	0,0%	0,0%	46,0
13 h	0	0	1	22	90	35	3	1	0	0	152	0,0%	0,0%	0,7%	14,5%	59,2%	23,0%	2,0%	0,7%	0,0%	0,0%	46,8
14 h	0	0	1	16	109	27	1	0	0	1	155	0,0%	0,0%	0,6%	10,3%	70,3%	17,4%	0,6%	0,0%	0,0%	0,6%	46,2
15 h	0	0	0	29	87	28	3	0	0	0	147	0,0%	0,0%	0,0%	19,7%	59,2%	19,0%	2,0%	0,0%	0,0%	0,0%	46,2
16 h	0	1	2	40	96	22	0	0	0	0	161	0,0%	0,6%	1,2%	24,8%	59,6%	13,7%	0,0%	0,0%	0,0%	0,0%	44,0
17 h	0	0	4	39	86	24	0	0	0	0	153	0,0%	0,0%	2,6%	25,5%	56,2%	15,7%	0,0%	0,0%	0,0%	0,0%	43,7
18 h	0	0	1	47	116	27	1	0	0	0	192	0,0%	0,0%	0,5%	24,5%	60,4%	14,1%	0,5%	0,0%	0,0%	0,0%	44,8
19 h	0	0	0	39	87	29	5	0	0	0	160	0,0%	0,0%	0,0%	24,4%	54,4%	18,1%	3,1%	0,0%	0,0%	0,0%	45,8
20 h	0	0	2	26	56	17	4	0	0	0	105	0,0%	0,0%	1,9%	24,8%	53,3%	16,2%	3,8%	0,0%	0,0%	0,0%	44,9
21 h	0	0	0	11	33	13	1	0	0	0	58	0,0%	0,0%	0,0%	19,0%	56,9%	22,4%	1,7%	0,0%	0,0%	0,0%	46,3
22 h	0	1	1	5	6	6	1	0	0	0	20	0,0%	5,0%	5,0%	25,0%	30,0%	30,0%	5,0%	0,0%	0,0%	0,0%	44,0
23 h	0	0	1	5	5	0	0	0	0	0	11	0,0%	0,0%	9,1%	45,5%	45,5%	0,0%	0,0%	0,0%	0,0%	0,0%	39,5
<b>TOTAL</b>	0	3	19	405	1 270	452	44	6	2	1	2 202	0,0%	0,1%	0,9%	18,4%	57,7%	20,5%	2,0%	0,3%	0,1%	0,0%	46,1

Total véhicules TV	2 202
Vitesse maximale autorisée VL	50 km/h
Vitesse maximale autorisée PL	50 km/h
Véhicules en excès de vitesse TV	505
soit un pourcentage d'infraction TV de	
	22,9%



**Le jeudi 15/03/2018 pour TV**

	0-10	10-20	20-30	30-40	40-50	50-60	60-70	70-80	80-90	90-255	TOTAL	0-10	10-20	20-30	30-40	40-50	50-60	60-70	70-80	80-90	90-255	Vmoy(Km/h)
0 h	0	0	0	1	8	2	1	0	0	0	12	0,0%	0,0%	0,0%	8,3%	66,7%	16,7%	8,3%	0,0%	0,0%	0,0%	48,0
1 h	0	0	0	2	0	2	0	0	0	0	4	0,0%	0,0%	0,0%	50,0%	0,0%	50,0%	0,0%	0,0%	0,0%	0,0%	46,2
2 h	0	0	0	0	0	1	0	0	0	0	1	0,0%	0,0%	0,0%	0,0%	0,0%	100,0%	0,0%	0,0%	0,0%	0,0%	53,0
3 h	0	0	0	0	0	0	0	0	0	0	0	0,0%	0,0%	0,0%	0,0%	0,0%	0,0%	0,0%	0,0%	0,0%	0,0%	0,0
4 h	0	0	0	2	1	0	0	0	0	0	3	0,0%	0,0%	0,0%	66,7%	33,3%	0,0%	0,0%	0,0%	0,0%	0,0%	38,0
5 h	0	0	0	0	5	4	0	0	0	0	9	0,0%	0,0%	0,0%	0,0%	55,6%	44,4%	0,0%	0,0%	0,0%	0,0%	50,1
6 h	0	0	0	3	11	8	1	0	0	0	23	0,0%	0,0%	0,0%	13,0%	47,8%	34,8%	4,3%	0,0%	0,0%	0,0%	49,2
7 h	0	1	0	7	34	22	1	0	0	0	65	0,0%	1,5%	0,0%	10,8%	52,3%	33,8%	1,5%	0,0%	0,0%	0,0%	47,5
8 h	0	0	0	15	113	37	5	1	0	0	171	0,0%	0,0%	0,0%	8,8%	66,1%	21,6%	2,9%	0,6%	0,0%	0,0%	47,5
9 h	0	0	0	20	119	41	2	1	0	0	183	0,0%	0,0%	0,0%	10,9%	65,0%	22,4%	1,1%	0,5%	0,0%	0,0%	47,1
10 h	0	0	3	30	87	35	3	1	0	0	159	0,0%	0,0%	1,9%	18,9%	54,7%	22,0%	1,9%	0,6%	0,0%	0,0%	46,1
11 h	0	0	0	39	91	14	2	0	0	0	146	0,0%	0,0%	0,0%	26,7%	62,3%	9,6%	1,4%	0,0%	0,0%	0,0%	44,1
12 h	0	0	3	58	90	20	1	0	0	0	172	0,0%	0,0%	1,7%	33,7%	52,3%	11,6%	0,6%	0,0%	0,0%	0,0%	43,3
13 h	0	0	1	18	87	39	1	0	0	0	146	0,0%	0,0%	0,7%	12,3%	59,6%	26,7%	0,7%	0,0%	0,0%	0,0%	46,7
14 h	0	1	1	30	83	36	5	1	0	0	157	0,0%	0,6%	0,6%	19,1%	52,9%	22,9%	3,2%	0,6%	0,0%	0,0%	46,1
15 h	0	0	0	34	80	22	3	0	0	0	139	0,0%	0,0%	0,0%	24,5%	57,6%	15,8%	2,2%	0,0%	0,0%	0,0%	45,3
16 h	0	0	0	40	79	17	3	0	0	0	139	0,0%	0,0%	0,0%	28,8%	56,8%	12,2%	2,2%	0,0%	0,0%	0,0%	44,0
17 h	0	0	5	36	93	36	2	0	0	0	172	0,0%	0,0%	2,9%	20,9%	54,1%	20,9%	1,2%	0,0%	0,0%	0,0%	45,1
18 h	0	0	0	30	109	24	1	1	0	0	165	0,0%	0,0%	0,0%	18,2%	66,1%	14,5%	0,6%	0,6%	0,0%	0,0%	46,0
19 h	0	0	1	49	95	28	2	0	0	0	175	0,0%	0,0%	0,6%	28,0%	54,3%	16,0%	1,1%	0,0%	0,0%	0,0%	44,3
20 h	0	1	1	33	73	11	3	0	0	0	122	0,0%	0,8%	0,8%	27,0%	59,8%	9,0%	2,5%	0,0%	0,0%	0,0%	43,2
21 h	0	0	0	14	38	10	1	0	0	0	63	0,0%	0,0%	0,0%	22,2%	60,3%	15,9%	1,6%	0,0%	0,0%	0,0%	45,6
22 h	0	1	1	2	13	5	0	0	0	0	22	0,0%	4,5%	4,5%	9,1%	59,1%	22,7%	0,0%	0,0%	0,0%	0,0%	45,1
23 h	0	0	1	6	6	4	2	0	0	0	19	0,0%	0,0%	5,3%	31,6%	31,6%	21,1%	10,5%	0,0%	0,0%	0,0%	44,6
<b>TOTAL</b>	0	4	17	469	1 315	418	39	5	0	0	2 267	0,0%	0,2%	0,7%	20,7%	58,0%	18,4%	1,7%	0,2%	0,0%	0,0%	45,5

Total véhicules TV	2 267
Vitesse maximale autorisée VL	50 km/h
Vitesse maximale autorisée PL	50 km/h
Véhicules en excès de vitesse TV	462
soit un pourcentage d'infraction TV de	20,4%

Le vendredi 16/03/2018 pour TV

	0-10	10-20	20-30	30-40	40-50	50-60	60-70	70-80	80-90	90-255	TOTAL	0-10	10-20	20-30	30-40	40-50	50-60	60-70	70-80	80-90	90-255	Vmoy(Km/h)
0 h	0	0	1	2	4	2	0	0	0	0	9	0,0%	0,0%	11,1%	22,2%	44,4%	22,2%	0,0%	0,0%	0,0%	0,0%	41,9
1 h	0	0	0	1	5	3	0	0	0	0	9	0,0%	0,0%	0,0%	11,1%	55,6%	33,3%	0,0%	0,0%	0,0%	0,0%	46,9
2 h	0	0	0	1	2	0	0	0	0	0	3	0,0%	0,0%	0,0%	33,3%	66,7%	0,0%	0,0%	0,0%	0,0%	0,0%	41,7
3 h	0	0	0	0	1	0	0	1	0	0	2	0,0%	0,0%	0,0%	0,0%	50,0%	0,0%	0,0%	50,0%	0,0%	0,0%	57,0
4 h	0	0	0	2	4	0	0	0	0	0	6	0,0%	0,0%	0,0%	33,3%	66,7%	0,0%	0,0%	0,0%	0,0%	0,0%	44,2
5 h	0	0	0	0	3	3	0	0	0	0	6	0,0%	0,0%	0,0%	0,0%	50,0%	50,0%	0,0%	0,0%	0,0%	0,0%	50,5
6 h	0	0	0	1	8	6	0	0	0	0	15	0,0%	0,0%	0,0%	6,7%	53,3%	40,0%	0,0%	0,0%	0,0%	0,0%	49,3
7 h	0	1	0	2	39	13	1	0	0	0	56	0,0%	1,8%	0,0%	3,6%	69,6%	23,2%	1,8%	0,0%	0,0%	0,0%	47,0
8 h	0	0	0	15	101	49	6	0	0	0	171	0,0%	0,0%	0,0%	8,8%	59,1%	28,7%	3,5%	0,0%	0,0%	0,0%	47,9
9 h	0	0	3	34	114	33	2	0	0	0	186	0,0%	0,0%	1,6%	18,3%	61,3%	17,7%	1,1%	0,0%	0,0%	0,0%	45,2
10 h	0	0	0	40	71	32	7	1	0	0	151	0,0%	0,0%	0,0%	26,5%	47,0%	21,2%	4,6%	0,7%	0,0%	0,0%	45,8
11 h	0	0	2	52	86	14	1	0	0	0	155	0,0%	0,0%	1,3%	33,5%	55,5%	9,0%	0,6%	0,0%	0,0%	0,0%	43,4
12 h	0	0	1	46	88	17	0	0	0	0	152	0,0%	0,0%	0,7%	30,3%	57,9%	11,2%	0,0%	0,0%	0,0%	0,0%	43,8
13 h	0	0	3	29	78	39	0	0	0	0	149	0,0%	0,0%	2,0%	19,5%	52,3%	26,2%	0,0%	0,0%	0,0%	0,0%	45,5
14 h	0	0	0	22	70	34	2	0	0	0	128	0,0%	0,0%	0,0%	17,2%	54,7%	26,6%	1,6%	0,0%	0,0%	0,0%	46,5
15 h	0	0	0	17	70	21	3	1	0	0	112	0,0%	0,0%	0,0%	15,2%	62,5%	18,8%	2,7%	0,9%	0,0%	0,0%	46,7
16 h	0	0	0	35	101	28	3	0	0	0	167	0,0%	0,0%	0,0%	21,0%	60,5%	16,8%	1,8%	0,0%	0,0%	0,0%	45,1
17 h	0	0	5	39	102	40	4	1	0	0	191	0,0%	0,0%	2,6%	20,4%	53,4%	20,9%	2,1%	0,5%	0,0%	0,0%	45,7
18 h	0	0	2	47	96	29	1	0	1	0	176	0,0%	0,0%	1,1%	26,7%	54,5%	16,5%	0,6%	0,0%	0,6%	0,0%	44,7
19 h	0	1	1	56	109	20	1	0	0	0	188	0,0%	0,5%	0,5%	29,8%	58,0%	10,6%	0,5%	0,0%	0,0%	0,0%	43,3
20 h	0	1	2	42	58	18	3	0	0	0	124	0,0%	0,8%	1,6%	33,9%	46,8%	14,5%	2,4%	0,0%	0,0%	0,0%	43,7
21 h	0	0	0	6	38	10	4	0	1	0	59	0,0%	0,0%	0,0%	10,2%	64,4%	16,9%	6,8%	0,0%	1,7%	0,0%	47,6
22 h	0	0	0	3	14	10	1	0	0	0	28	0,0%	0,0%	0,0%	10,7%	50,0%	35,7%	3,6%	0,0%	0,0%	0,0%	47,6
23 h	0	0	0	2	11	5	1	0	0	0	19	0,0%	0,0%	0,0%	10,5%	57,9%	26,3%	5,3%	0,0%	0,0%	0,0%	47,5
<b>TOTAL</b>	0	3	20	494	1 273	426	40	4	2	0	2 262	0,0%	0,1%	0,9%	21,8%	56,3%	18,8%	1,8%	0,2%	0,1%	0,0%	45,3

Total véhicules TV	2 262
Vitesse maximale autorisée VL	50 km/h
Vitesse maximale autorisée PL	50 km/h
Véhicules en excès de vitesse TV	472
soit un pourcentage d'infraction TV de	
	20,9%

**Le samedi 17/03/2018 pour TV**

	0-10	10-20	20-30	30-40	40-50	50-60	60-70	70-80	80-90	90-255	TOTAL	0-10	10-20	20-30	30-40	40-50	50-60	60-70	70-80	80-90	90-255	Vmoy(Km/h)
0 h	0	0	0	3	18	5	0	0	0	0	26	0,0%	0,0%	0,0%	11,5%	69,2%	19,2%	0,0%	0,0%	0,0%	0,0%	45,7
1 h	0	0	0	4	7	2	0	0	0	0	13	0,0%	0,0%	0,0%	30,8%	53,8%	15,4%	0,0%	0,0%	0,0%	0,0%	43,2
2 h	0	0	0	0	2	0	0	0	0	0	2	0,0%	0,0%	0,0%	0,0%	100,0%	0,0%	0,0%	0,0%	0,0%	0,0%	43,0
3 h	0	0	0	0	1	0	0	0	0	0	1	0,0%	0,0%	0,0%	0,0%	100,0%	0,0%	0,0%	0,0%	0,0%	0,0%	49,0
4 h	0	0	0	0	6	0	0	0	0	0	6	0,0%	0,0%	0,0%	0,0%	100,0%	0,0%	0,0%	0,0%	0,0%	0,0%	45,0
5 h	0	0	0	1	3	1	0	0	0	0	5	0,0%	0,0%	0,0%	20,0%	60,0%	20,0%	0,0%	0,0%	0,0%	0,0%	45,0
6 h	0	0	0	1	1	2	0	0	0	0	4	0,0%	0,0%	0,0%	25,0%	25,0%	50,0%	0,0%	0,0%	0,0%	0,0%	48,2
7 h	0	0	0	2	7	5	2	0	0	0	16	0,0%	0,0%	0,0%	12,5%	43,8%	31,2%	12,5%	0,0%	0,0%	0,0%	49,6
8 h	0	0	0	5	19	11	1	0	0	0	36	0,0%	0,0%	0,0%	13,9%	52,8%	30,6%	2,8%	0,0%	0,0%	0,0%	47,7
9 h	0	0	1	6	34	18	1	0	0	0	60	0,0%	0,0%	1,7%	10,0%	56,7%	30,0%	1,7%	0,0%	0,0%	0,0%	46,7
10 h	0	0	0	31	53	30	3	1	0	0	118	0,0%	0,0%	0,0%	26,3%	44,9%	25,4%	2,5%	0,8%	0,0%	0,0%	46,4
11 h	0	0	2	46	91	20	0	0	0	0	159	0,0%	0,0%	1,3%	28,9%	57,2%	12,6%	0,0%	0,0%	0,0%	0,0%	43,7
12 h	0	2	0	46	95	23	2	0	0	0	168	0,0%	1,2%	0,0%	27,4%	56,5%	13,7%	1,2%	0,0%	0,0%	0,0%	44,1
13 h	0	0	0	34	73	25	0	0	0	0	132	0,0%	0,0%	0,0%	25,8%	55,3%	18,9%	0,0%	0,0%	0,0%	0,0%	44,7
14 h	0	0	1	17	53	26	1	0	0	0	98	0,0%	0,0%	1,0%	17,3%	54,1%	26,5%	1,0%	0,0%	0,0%	0,0%	46,3
15 h	0	1	0	40	65	29	2	1	0	0	138	0,0%	0,7%	0,0%	29,0%	47,1%	21,0%	1,4%	0,7%	0,0%	0,0%	44,8
16 h	0	0	1	31	69	20	2	0	0	0	123	0,0%	0,0%	0,8%	25,2%	56,1%	16,3%	1,6%	0,0%	0,0%	0,0%	44,2
17 h	0	0	0	30	90	17	1	0	0	0	138	0,0%	0,0%	0,0%	21,7%	65,2%	12,3%	0,7%	0,0%	0,0%	0,0%	44,5
18 h	0	0	3	29	86	18	4	0	0	0	140	0,0%	0,0%	2,1%	20,7%	61,4%	12,9%	2,9%	0,0%	0,0%	0,0%	44,7
19 h	0	0	1	28	55	17	1	0	0	0	102	0,0%	0,0%	1,0%	27,5%	53,9%	16,7%	1,0%	0,0%	0,0%	0,0%	44,4
20 h	0	1	3	15	55	19	2	0	0	0	95	0,0%	1,1%	3,2%	15,8%	57,9%	20,0%	2,1%	0,0%	0,0%	0,0%	45,0
21 h	0	0	0	9	26	11	3	0	0	0	49	0,0%	0,0%	0,0%	18,4%	53,1%	22,4%	6,1%	0,0%	0,0%	0,0%	47,0
22 h	0	0	0	2	8	5	1	0	0	0	16	0,0%	0,0%	0,0%	12,5%	50,0%	31,2%	6,2%	0,0%	0,0%	0,0%	48,2
23 h	0	0	0	5	16	2	0	0	0	0	23	0,0%	0,0%	0,0%	21,7%	69,6%	8,7%	0,0%	0,0%	0,0%	0,0%	43,7
<b>TOTAL</b>	0	4	12	385	933	306	26	2	0	0	1 668	0,0%	0,2%	0,7%	23,1%	55,9%	18,3%	1,6%	0,1%	0,0%	0,0%	45,0

Total véhicules TV	1 668
Vitesse maximale autorisée VL	50 km/h
Vitesse maximale autorisée PL	50 km/h
Véhicules en excès de vitesse TV	334
soit un pourcentage d'infraction TV de	
	20,0%

**Le dimanche 18/03/2018 pour TV**

	0-10	10-20	20-30	30-40	40-50	50-60	60-70	70-80	80-90	90-255	TOTAL	0-10	10-20	20-30	30-40	40-50	50-60	60-70	70-80	80-90	90-255	Vmoy(Km/h)
0 h	0	0	0	4	7	3	0	0	0	0	14	0,0%	0,0%	0,0%	28,6%	50,0%	21,4%	0,0%	0,0%	0,0%	0,0%	45,1
1 h	0	0	0	9	7	5	1	0	0	0	22	0,0%	0,0%	0,0%	40,9%	31,8%	22,7%	4,5%	0,0%	0,0%	0,0%	45,1
2 h	0	0	0	3	5	0	0	0	0	0	8	0,0%	0,0%	0,0%	37,5%	62,5%	0,0%	0,0%	0,0%	0,0%	0,0%	43,2
3 h	0	0	0	1	1	0	2	0	0	0	4	0,0%	0,0%	0,0%	25,0%	25,0%	0,0%	50,0%	0,0%	0,0%	0,0%	52,2
4 h	0	0	0	0	2	0	0	0	0	0	2	0,0%	0,0%	0,0%	0,0%	100,0%	0,0%	0,0%	0,0%	0,0%	0,0%	44,5
5 h	0	0	0	0	1	0	0	0	0	0	1	0,0%	0,0%	0,0%	0,0%	100,0%	0,0%	0,0%	0,0%	0,0%	0,0%	50,0
6 h	0	0	0	2	3	0	1	0	0	0	6	0,0%	0,0%	0,0%	33,3%	50,0%	0,0%	16,7%	0,0%	0,0%	0,0%	46,0
7 h	0	0	0	1	4	6	0	0	0	0	11	0,0%	0,0%	0,0%	9,1%	36,4%	54,5%	0,0%	0,0%	0,0%	0,0%	49,5
8 h	0	0	0	1	15	4	0	0	0	0	20	0,0%	0,0%	0,0%	5,0%	75,0%	20,0%	0,0%	0,0%	0,0%	0,0%	46,8
9 h	0	0	0	6	20	8	0	0	0	0	34	0,0%	0,0%	0,0%	17,6%	58,8%	23,5%	0,0%	0,0%	0,0%	0,0%	45,9
10 h	0	1	1	38	65	10	2	0	0	0	117	0,0%	0,9%	0,9%	32,5%	55,6%	8,5%	1,7%	0,0%	0,0%	0,0%	43,3
11 h	0	0	0	35	58	19	2	0	0	0	114	0,0%	0,0%	0,0%	30,7%	50,9%	16,7%	1,8%	0,0%	0,0%	0,0%	44,3
12 h	0	1	0	17	94	22	0	0	0	0	134	0,0%	0,7%	0,0%	12,7%	70,1%	16,4%	0,0%	0,0%	0,0%	0,0%	45,8
13 h	0	0	0	17	43	26	1	2	0	0	89	0,0%	0,0%	0,0%	19,1%	48,3%	29,2%	1,1%	2,2%	0,0%	0,0%	47,0
14 h	0	0	0	8	21	14	1	0	0	0	44	0,0%	0,0%	0,0%	18,2%	47,7%	31,8%	2,3%	0,0%	0,0%	0,0%	46,9
15 h	0	0	0	19	41	15	1	0	0	0	76	0,0%	0,0%	0,0%	25,0%	53,9%	19,7%	1,3%	0,0%	0,0%	0,0%	45,5
16 h	0	0	0	25	58	12	4	0	0	0	99	0,0%	0,0%	0,0%	25,3%	58,6%	12,1%	4,0%	0,0%	0,0%	0,0%	45,1
17 h	0	1	3	22	61	8	2	0	0	0	97	0,0%	1,0%	3,1%	22,7%	62,9%	8,2%	2,1%	0,0%	0,0%	0,0%	43,5
18 h	0	0	0	19	53	13	0	0	0	0	85	0,0%	0,0%	0,0%	22,4%	62,4%	15,3%	0,0%	0,0%	0,0%	0,0%	44,2
19 h	0	0	1	26	51	14	2	0	0	0	94	0,0%	0,0%	1,1%	27,7%	54,3%	14,9%	2,1%	0,0%	0,0%	0,0%	44,7
20 h	0	1	4	10	49	10	0	0	0	0	74	0,0%	1,4%	5,4%	13,5%	66,2%	13,5%	0,0%	0,0%	0,0%	0,0%	43,3
21 h	0	0	0	10	23	8	2	0	0	0	43	0,0%	0,0%	0,0%	23,3%	53,5%	18,6%	4,7%	0,0%	0,0%	0,0%	45,6
22 h	0	0	0	0	7	3	0	0	0	0	10	0,0%	0,0%	0,0%	0,0%	70,0%	30,0%	0,0%	0,0%	0,0%	0,0%	49,2
23 h	0	0	0	2	5	0	0	0	0	0	7	0,0%	0,0%	0,0%	28,6%	71,4%	0,0%	0,0%	0,0%	0,0%	0,0%	44,1
<b>TOTAL</b>	0	4	9	275	694	200	21	2	0	0	1 205	0,0%	0,3%	0,7%	22,8%	57,6%	16,6%	1,7%	0,2%	0,0%	0,0%	45,0

Total véhicules TV	1 205
Vitesse maximale autorisée VL	50 km/h
Vitesse maximale autorisée PL	50 km/h
Véhicules en excès de vitesse TV	223
soit un pourcentage d'infraction TV de	
	18,5%

Le lundi 12/03/2018 pour VL

	0-10	10-20	20-30	30-40	40-50	50-60	60-70	70-80	80-90	90-255	TOTAL	0-10	10-20	20-30	30-40	40-50	50-60	60-70	70-80	80-90	90-255	Vmoy(Km/h)	
0 h	0	0	0	1	2	1	0	0	0	0	4	0,0%	0,0%	0,0%	25,0%	50,0%	25,0%	0,0%	0,0%	0,0%	0,0%	0,0%	47,8
1 h	0	0	0	1	1	0	1	0	0	0	3	0,0%	0,0%	0,0%	33,3%	33,3%	0,0%	33,3%	0,0%	0,0%	0,0%	0,0%	49,0
2 h	0	0	0	0	0	0	0	0	0	0	0	0,0%	0,0%	0,0%	0,0%	0,0%	0,0%	0,0%	0,0%	0,0%	0,0%	0,0%	0,0
3 h	0	0	0	0	0	0	0	0	0	0	0	0,0%	0,0%	0,0%	0,0%	0,0%	0,0%	0,0%	0,0%	0,0%	0,0%	0,0%	0,0
4 h	0	0	0	1	1	0	0	0	0	0	2	0,0%	0,0%	0,0%	50,0%	50,0%	0,0%	0,0%	0,0%	0,0%	0,0%	0,0%	41,0
5 h	0	0	0	0	3	3	0	0	0	0	6	0,0%	0,0%	0,0%	0,0%	50,0%	50,0%	0,0%	0,0%	0,0%	0,0%	0,0%	50,5
6 h	0	0	0	1	7	4	3	0	0	0	15	0,0%	0,0%	0,0%	6,7%	46,7%	26,7%	20,0%	0,0%	0,0%	0,0%	0,0%	51,2
7 h	0	0	0	10	38	15	4	0	0	0	67	0,0%	0,0%	0,0%	14,9%	56,7%	22,4%	6,0%	0,0%	0,0%	0,0%	0,0%	46,9
8 h	0	0	0	14	108	42	6	0	0	0	170	0,0%	0,0%	0,0%	8,2%	63,5%	24,7%	3,5%	0,0%	0,0%	0,0%	0,0%	47,5
9 h	0	0	2	17	125	44	5	0	0	0	193	0,0%	0,0%	1,0%	8,8%	64,8%	22,8%	2,6%	0,0%	0,0%	0,0%	0,0%	47,0
10 h	0	0	0	25	66	26	2	0	0	0	119	0,0%	0,0%	0,0%	21,0%	55,5%	21,8%	1,7%	0,0%	0,0%	0,0%	0,0%	45,5
11 h	0	0	4	35	80	14	2	0	0	0	135	0,0%	0,0%	3,0%	25,9%	59,3%	10,4%	1,5%	0,0%	0,0%	0,0%	0,0%	43,5
12 h	0	1	2	44	83	11	3	0	0	0	144	0,0%	0,7%	1,4%	30,6%	57,6%	7,6%	2,1%	0,0%	0,0%	0,0%	0,0%	43,0
13 h	0	0	1	31	78	18	2	1	0	0	131	0,0%	0,0%	0,8%	23,7%	59,5%	13,7%	1,5%	0,8%	0,0%	0,0%	0,0%	44,5
14 h	0	0	1	15	75	28	1	0	0	0	120	0,0%	0,0%	0,8%	12,5%	62,5%	23,3%	0,8%	0,0%	0,0%	0,0%	0,0%	46,1
15 h	0	0	6	25	60	22	3	0	0	0	116	0,0%	0,0%	5,2%	21,6%	51,7%	19,0%	2,6%	0,0%	0,0%	0,0%	0,0%	44,7
16 h	0	2	2	41	76	15	1	0	0	0	137	0,0%	1,5%	1,5%	29,9%	55,5%	10,9%	0,7%	0,0%	0,0%	0,0%	0,0%	43,1
17 h	0	1	2	39	92	25	1	0	0	0	160	0,0%	0,6%	1,2%	24,4%	57,5%	15,6%	0,6%	0,0%	0,0%	0,0%	0,0%	44,1
18 h	0	0	3	42	103	26	0	0	0	0	174	0,0%	0,0%	1,7%	24,1%	59,2%	14,9%	0,0%	0,0%	0,0%	0,0%	0,0%	43,6
19 h	0	1	5	37	101	28	0	0	0	0	172	0,0%	0,6%	2,9%	21,5%	58,7%	16,3%	0,0%	0,0%	0,0%	0,0%	0,0%	43,9
20 h	0	0	1	34	71	14	2	0	0	0	122	0,0%	0,0%	0,8%	27,9%	58,2%	11,5%	1,6%	0,0%	0,0%	0,0%	0,0%	43,9
21 h	0	0	0	7	24	6	4	0	0	0	41	0,0%	0,0%	0,0%	17,1%	58,5%	14,6%	9,8%	0,0%	0,0%	0,0%	0,0%	46,9
22 h	0	0	0	7	16	3	1	0	0	0	27	0,0%	0,0%	0,0%	25,9%	59,3%	11,1%	3,7%	0,0%	0,0%	0,0%	0,0%	45,6
23 h	0	0	0	2	8	2	2	0	0	0	14	0,0%	0,0%	0,0%	14,3%	57,1%	14,3%	14,3%	0,0%	0,0%	0,0%	0,0%	48,9
<b>TOTAL</b>	0	5	29	429	1 218	347	43	1	0	0	2 072	0,0%	0,2%	1,4%	20,7%	58,8%	16,7%	2,1%	0,0%	0,0%	0,0%	0,0%	44,9

Total véhicules VL	2 072
Vitesse maximale autorisée VL	50 km/h
Vitesse maximale autorisée PL	50 km/h
Véhicules en excès de vitesse VL	391
soit un pourcentage d'infraction VL de	
	18,9%

**Le mardi 13/03/2018 pour VL**

	0-10	10-20	20-30	30-40	40-50	50-60	60-70	70-80	80-90	90-255	TOTAL	0-10	10-20	20-30	30-40	40-50	50-60	60-70	70-80	80-90	90-255	Vmoy(Km/h)
0 h	0	0	1	2	7	1	0	0	0	0	11	0,0%	0,0%	9,1%	18,2%	63,6%	9,1%	0,0%	0,0%	0,0%	0,0%	43,3
1 h	0	0	0	1	0	1	0	0	0	0	2	0,0%	0,0%	0,0%	50,0%	0,0%	50,0%	0,0%	0,0%	0,0%	0,0%	46,5
2 h	0	0	0	0	1	0	0	0	0	0	1	0,0%	0,0%	0,0%	0,0%	100,0%	0,0%	0,0%	0,0%	0,0%	0,0%	44,0
3 h	0	0	0	0	1	1	1	0	0	0	3	0,0%	0,0%	0,0%	0,0%	33,3%	33,3%	33,3%	0,0%	0,0%	0,0%	55,7
4 h	0	0	0	1	2	1	0	0	0	0	4	0,0%	0,0%	0,0%	25,0%	50,0%	25,0%	0,0%	0,0%	0,0%	0,0%	45,8
5 h	0	0	0	0	2	3	0	0	0	0	5	0,0%	0,0%	0,0%	0,0%	40,0%	60,0%	0,0%	0,0%	0,0%	0,0%	51,4
6 h	0	0	0	2	8	5	1	1	0	0	17	0,0%	0,0%	0,0%	11,8%	47,1%	29,4%	5,9%	5,9%	0,0%	0,0%	51,6
7 h	0	1	0	8	33	24	0	0	0	0	66	0,0%	1,5%	0,0%	12,1%	50,0%	36,4%	0,0%	0,0%	0,0%	0,0%	47,9
8 h	0	0	0	23	120	47	2	0	0	0	192	0,0%	0,0%	0,0%	12,0%	62,5%	24,5%	1,0%	0,0%	0,0%	0,0%	47,0
9 h	0	0	0	17	114	48	0	0	0	0	179	0,0%	0,0%	0,0%	9,5%	63,7%	26,8%	0,0%	0,0%	0,0%	0,0%	47,5
10 h	0	0	3	35	92	24	1	1	0	0	156	0,0%	0,0%	1,9%	22,4%	59,0%	15,4%	0,6%	0,6%	0,0%	0,0%	44,1
11 h	0	1	4	43	83	18	3	0	0	0	152	0,0%	0,7%	2,6%	28,3%	54,6%	11,8%	2,0%	0,0%	0,0%	0,0%	43,8
12 h	0	0	6	42	79	19	1	0	0	0	147	0,0%	0,0%	4,1%	28,6%	53,7%	12,9%	0,7%	0,0%	0,0%	0,0%	43,4
13 h	0	0	0	20	61	25	3	0	0	0	109	0,0%	0,0%	0,0%	18,3%	56,0%	22,9%	2,8%	0,0%	0,0%	0,0%	46,4
14 h	0	1	2	25	57	39	5	1	0	0	130	0,0%	0,8%	1,5%	19,2%	43,8%	30,0%	3,8%	0,8%	0,0%	0,0%	46,9
15 h	0	0	1	36	67	23	0	1	0	0	128	0,0%	0,0%	0,8%	28,1%	52,3%	18,0%	0,0%	0,8%	0,0%	0,0%	44,7
16 h	0	0	3	40	104	20	3	0	0	0	170	0,0%	0,0%	1,8%	23,5%	61,2%	11,8%	1,8%	0,0%	0,0%	0,0%	44,0
17 h	0	0	2	47	90	31	4	0	0	0	174	0,0%	0,0%	1,1%	27,0%	51,7%	17,8%	2,3%	0,0%	0,0%	0,0%	44,8
18 h	0	0	3	42	98	25	5	0	0	0	173	0,0%	0,0%	1,7%	24,3%	56,6%	14,5%	2,9%	0,0%	0,0%	0,0%	44,6
19 h	0	0	2	33	89	23	0	1	0	0	148	0,0%	0,0%	1,4%	22,3%	60,1%	15,5%	0,0%	0,7%	0,0%	0,0%	44,6
20 h	0	0	1	37	47	22	2	0	0	0	109	0,0%	0,0%	0,9%	33,9%	43,1%	20,2%	1,8%	0,0%	0,0%	0,0%	44,0
21 h	0	0	1	11	34	17	0	0	0	0	63	0,0%	0,0%	1,6%	17,5%	54,0%	27,0%	0,0%	0,0%	0,0%	0,0%	45,7
22 h	0	0	0	5	8	3	0	1	0	0	17	0,0%	0,0%	0,0%	29,4%	47,1%	17,6%	0,0%	5,9%	0,0%	0,0%	47,2
23 h	0	0	0	3	6	1	1	0	0	0	11	0,0%	0,0%	0,0%	27,3%	54,5%	9,1%	9,1%	0,0%	0,0%	0,0%	45,8
<b>TOTAL</b>	0	3	29	473	1 203	421	32	6	0	0	2 167	0,0%	0,1%	1,3%	21,8%	55,5%	19,4%	1,5%	0,3%	0,0%	0,0%	45,3

Total véhicules VL	2 167
Vitesse maximale autorisée VL	50 km/h
Vitesse maximale autorisée PL	50 km/h
Véhicules en excès de vitesse VL	459
soit un pourcentage d'infraction VL de	
	21,2%

**Le mercredi 14/03/2018 pour VL**

	0-10	10-20	20-30	30-40	40-50	50-60	60-70	70-80	80-90	90-255	TOTAL	0-10	10-20	20-30	30-40	40-50	50-60	60-70	70-80	80-90	90-255	Vmoy(Km/h)
0 h	0	1	1	0	7	3	0	0	0	0	12	0,0%	8,3%	8,3%	0,0%	58,3%	25,0%	0,0%	0,0%	0,0%	0,0%	43,8
1 h	0	0	0	0	1	0	0	0	0	0	1	0,0%	0,0%	0,0%	0,0%	100,0%	0,0%	0,0%	0,0%	0,0%	0,0%	50,0
2 h	0	0	0	1	1	0	0	1	0	0	3	0,0%	0,0%	0,0%	33,3%	33,3%	0,0%	0,0%	33,3%	0,0%	0,0%	52,3
3 h	0	0	0	0	0	0	0	0	0	0	0	0,0%	0,0%	0,0%	0,0%	0,0%	0,0%	0,0%	0,0%	0,0%	0,0%	0,0
4 h	0	0	0	1	0	1	0	0	0	0	2	0,0%	0,0%	0,0%	50,0%	0,0%	50,0%	0,0%	0,0%	0,0%	0,0%	47,5
5 h	0	0	0	0	4	1	0	0	0	0	5	0,0%	0,0%	0,0%	0,0%	80,0%	20,0%	0,0%	0,0%	0,0%	0,0%	49,4
6 h	0	0	0	0	9	6	3	0	0	0	18	0,0%	0,0%	0,0%	0,0%	50,0%	33,3%	16,7%	0,0%	0,0%	0,0%	52,2
7 h	0	0	1	3	31	17	0	0	0	0	52	0,0%	0,0%	1,9%	5,8%	59,6%	32,7%	0,0%	0,0%	0,0%	0,0%	47,7
8 h	0	0	0	20	83	52	11	1	2	0	169	0,0%	0,0%	0,0%	11,8%	49,1%	30,8%	6,5%	0,6%	1,2%	0,0%	49,3
9 h	0	0	0	12	111	50	5	1	0	0	179	0,0%	0,0%	0,0%	6,7%	62,0%	27,9%	2,8%	0,6%	0,0%	0,0%	48,2
10 h	0	0	0	23	70	32	1	0	0	0	126	0,0%	0,0%	0,0%	18,3%	55,6%	25,4%	0,8%	0,0%	0,0%	0,0%	46,1
11 h	0	0	0	27	83	28	2	1	0	0	141	0,0%	0,0%	0,0%	19,1%	58,9%	19,9%	1,4%	0,7%	0,0%	0,0%	45,7
12 h	0	0	3	33	95	31	3	1	0	0	166	0,0%	0,0%	1,8%	19,9%	57,2%	18,7%	1,8%	0,6%	0,0%	0,0%	46,0
13 h	0	0	1	22	90	35	3	1	0	0	152	0,0%	0,0%	0,7%	14,5%	59,2%	23,0%	2,0%	0,7%	0,0%	0,0%	46,8
14 h	0	0	1	15	109	27	1	0	0	1	154	0,0%	0,0%	0,6%	9,7%	70,8%	17,5%	0,6%	0,0%	0,0%	0,6%	46,3
15 h	0	0	0	29	85	28	3	0	0	0	145	0,0%	0,0%	0,0%	20,0%	58,6%	19,3%	2,1%	0,0%	0,0%	0,0%	46,2
16 h	0	1	2	40	96	22	0	0	0	0	161	0,0%	0,6%	1,2%	24,8%	59,6%	13,7%	0,0%	0,0%	0,0%	0,0%	44,0
17 h	0	0	4	39	85	24	0	0	0	0	152	0,0%	0,0%	2,6%	25,7%	55,9%	15,8%	0,0%	0,0%	0,0%	0,0%	43,7
18 h	0	0	1	47	115	27	1	0	0	0	191	0,0%	0,0%	0,5%	24,6%	60,2%	14,1%	0,5%	0,0%	0,0%	0,0%	44,8
19 h	0	0	0	39	87	28	5	0	0	0	159	0,0%	0,0%	0,0%	24,5%	54,7%	17,6%	3,1%	0,0%	0,0%	0,0%	45,8
20 h	0	0	2	24	55	17	4	0	0	0	102	0,0%	0,0%	2,0%	23,5%	53,9%	16,7%	3,9%	0,0%	0,0%	0,0%	45,1
21 h	0	0	0	11	33	13	1	0	0	0	58	0,0%	0,0%	0,0%	19,0%	56,9%	22,4%	1,7%	0,0%	0,0%	0,0%	46,3
22 h	0	1	1	5	6	6	1	0	0	0	20	0,0%	5,0%	5,0%	25,0%	30,0%	30,0%	5,0%	0,0%	0,0%	0,0%	44,0
23 h	0	0	1	5	5	0	0	0	0	0	11	0,0%	0,0%	9,1%	45,5%	45,5%	0,0%	0,0%	0,0%	0,0%	0,0%	39,5
<b>TOTAL</b>	0	3	18	396	1 261	448	44	6	2	1	2 179	0,0%	0,1%	0,8%	18,2%	57,9%	20,6%	2,0%	0,3%	0,1%	0,0%	46,1

Total véhicules VL	2 179
Vitesse maximale autorisée VL	50 km/h
Vitesse maximale autorisée PL	50 km/h
Véhicules en excès de vitesse VL	501
soit un pourcentage d'infraction VL de	
	23,0%

Le jeudi 15/03/2018 pour VL

	0-10	10-20	20-30	30-40	40-50	50-60	60-70	70-80	80-90	90-255	TOTAL	0-10	10-20	20-30	30-40	40-50	50-60	60-70	70-80	80-90	90-255	Vmoy(Km/h)
0 h	0	0	0	1	8	2	1	0	0	0	12	0,0%	0,0%	0,0%	8,3%	66,7%	16,7%	8,3%	0,0%	0,0%	0,0%	48,0
1 h	0	0	0	2	0	2	0	0	0	0	4	0,0%	0,0%	0,0%	50,0%	0,0%	50,0%	0,0%	0,0%	0,0%	0,0%	46,2
2 h	0	0	0	0	0	1	0	0	0	0	1	0,0%	0,0%	0,0%	0,0%	0,0%	100,0%	0,0%	0,0%	0,0%	0,0%	53,0
3 h	0	0	0	0	0	0	0	0	0	0	0	0,0%	0,0%	0,0%	0,0%	0,0%	0,0%	0,0%	0,0%	0,0%	0,0%	0,0
4 h	0	0	0	2	1	0	0	0	0	0	3	0,0%	0,0%	0,0%	66,7%	33,3%	0,0%	0,0%	0,0%	0,0%	0,0%	38,0
5 h	0	0	0	0	4	4	0	0	0	0	8	0,0%	0,0%	0,0%	0,0%	50,0%	50,0%	0,0%	0,0%	0,0%	0,0%	50,6
6 h	0	0	0	3	11	8	1	0	0	0	23	0,0%	0,0%	0,0%	13,0%	47,8%	34,8%	4,3%	0,0%	0,0%	0,0%	49,2
7 h	0	1	0	7	34	22	1	0	0	0	65	0,0%	1,5%	0,0%	10,8%	52,3%	33,8%	1,5%	0,0%	0,0%	0,0%	47,5
8 h	0	0	0	15	113	37	5	1	0	0	171	0,0%	0,0%	0,0%	8,8%	66,1%	21,6%	2,9%	0,6%	0,0%	0,0%	47,5
9 h	0	0	0	20	119	41	2	1	0	0	183	0,0%	0,0%	0,0%	10,9%	65,0%	22,4%	1,1%	0,5%	0,0%	0,0%	47,1
10 h	0	0	2	30	86	35	3	1	0	0	157	0,0%	0,0%	1,3%	19,1%	54,8%	22,3%	1,9%	0,6%	0,0%	0,0%	46,2
11 h	0	0	0	39	91	14	2	0	0	0	146	0,0%	0,0%	0,0%	26,7%	62,3%	9,6%	1,4%	0,0%	0,0%	0,0%	44,1
12 h	0	0	3	57	90	19	1	0	0	0	170	0,0%	0,0%	1,8%	33,5%	52,9%	11,2%	0,6%	0,0%	0,0%	0,0%	43,2
13 h	0	0	1	18	86	38	1	0	0	0	144	0,0%	0,0%	0,7%	12,5%	59,7%	26,4%	0,7%	0,0%	0,0%	0,0%	46,7
14 h	0	1	1	30	83	34	5	1	0	0	155	0,0%	0,6%	0,6%	19,4%	53,5%	21,9%	3,2%	0,6%	0,0%	0,0%	46,0
15 h	0	0	0	34	79	22	3	0	0	0	138	0,0%	0,0%	0,0%	24,6%	57,2%	15,9%	2,2%	0,0%	0,0%	0,0%	45,3
16 h	0	0	0	40	79	17	3	0	0	0	139	0,0%	0,0%	0,0%	28,8%	56,8%	12,2%	2,2%	0,0%	0,0%	0,0%	44,0
17 h	0	0	5	36	92	36	2	0	0	0	171	0,0%	0,0%	2,9%	21,1%	53,8%	21,1%	1,2%	0,0%	0,0%	0,0%	45,1
18 h	0	0	0	30	109	24	1	1	0	0	165	0,0%	0,0%	0,0%	18,2%	66,1%	14,5%	0,6%	0,6%	0,0%	0,0%	46,0
19 h	0	0	1	48	95	28	2	0	0	0	174	0,0%	0,0%	0,6%	27,6%	54,6%	16,1%	1,1%	0,0%	0,0%	0,0%	44,3
20 h	0	1	1	31	72	11	3	0	0	0	119	0,0%	0,8%	0,8%	26,1%	60,5%	9,2%	2,5%	0,0%	0,0%	0,0%	43,3
21 h	0	0	0	14	37	10	1	0	0	0	62	0,0%	0,0%	0,0%	22,6%	59,7%	16,1%	1,6%	0,0%	0,0%	0,0%	45,6
22 h	0	1	0	2	13	5	0	0	0	0	21	0,0%	4,8%	0,0%	9,5%	61,9%	23,8%	0,0%	0,0%	0,0%	0,0%	45,9
23 h	0	0	1	6	6	4	2	0	0	0	19	0,0%	0,0%	5,3%	31,6%	31,6%	21,1%	10,5%	0,0%	0,0%	0,0%	44,6
<b>TOTAL</b>	0	4	15	465	1 308	414	39	5	0	0	2 250	0,0%	0,2%	0,7%	20,7%	58,1%	18,4%	1,7%	0,2%	0,0%	0,0%	45,5

Total véhicules VL	2 250
Vitesse maximale autorisée VL	50 km/h
Vitesse maximale autorisée PL	50 km/h
Véhicules en excès de vitesse VL	458
soit un pourcentage d'infraction VL de	
	20,4%



**Le vendredi 16/03/2018 pour VL**

	0-10	10-20	20-30	30-40	40-50	50-60	60-70	70-80	80-90	90-255	TOTAL	0-10	10-20	20-30	30-40	40-50	50-60	60-70	70-80	80-90	90-255	Vmoy(Km/h)
0 h	0	0	1	2	4	2	0	0	0	0	9	0,0%	0,0%	11,1%	22,2%	44,4%	22,2%	0,0%	0,0%	0,0%	0,0%	41,9
1 h	0	0	0	1	5	3	0	0	0	0	9	0,0%	0,0%	0,0%	11,1%	55,6%	33,3%	0,0%	0,0%	0,0%	0,0%	46,9
2 h	0	0	0	1	2	0	0	0	0	0	3	0,0%	0,0%	0,0%	33,3%	66,7%	0,0%	0,0%	0,0%	0,0%	0,0%	41,7
3 h	0	0	0	0	1	0	0	1	0	0	2	0,0%	0,0%	0,0%	0,0%	50,0%	0,0%	0,0%	50,0%	0,0%	0,0%	57,0
4 h	0	0	0	2	4	0	0	0	0	0	6	0,0%	0,0%	0,0%	33,3%	66,7%	0,0%	0,0%	0,0%	0,0%	0,0%	44,2
5 h	0	0	0	0	2	3	0	0	0	0	5	0,0%	0,0%	0,0%	0,0%	40,0%	60,0%	0,0%	0,0%	0,0%	0,0%	52,0
6 h	0	0	0	1	8	6	0	0	0	0	15	0,0%	0,0%	0,0%	6,7%	53,3%	40,0%	0,0%	0,0%	0,0%	0,0%	49,3
7 h	0	1	0	2	39	13	1	0	0	0	56	0,0%	1,8%	0,0%	3,6%	69,6%	23,2%	1,8%	0,0%	0,0%	0,0%	47,0
8 h	0	0	0	14	100	49	6	0	0	0	169	0,0%	0,0%	0,0%	8,3%	59,2%	29,0%	3,6%	0,0%	0,0%	0,0%	48,0
9 h	0	0	3	32	114	33	2	0	0	0	184	0,0%	0,0%	1,6%	17,4%	62,0%	17,9%	1,1%	0,0%	0,0%	0,0%	45,2
10 h	0	0	0	39	69	32	7	1	0	0	148	0,0%	0,0%	0,0%	26,4%	46,6%	21,6%	4,7%	0,7%	0,0%	0,0%	45,9
11 h	0	0	2	51	85	14	1	0	0	0	153	0,0%	0,0%	1,3%	33,3%	55,6%	9,2%	0,7%	0,0%	0,0%	0,0%	43,4
12 h	0	0	1	46	87	17	0	0	0	0	151	0,0%	0,0%	0,7%	30,5%	57,6%	11,3%	0,0%	0,0%	0,0%	0,0%	43,8
13 h	0	0	3	28	77	38	0	0	0	0	146	0,0%	0,0%	2,1%	19,2%	52,7%	26,0%	0,0%	0,0%	0,0%	0,0%	45,5
14 h	0	0	0	22	70	34	2	0	0	0	128	0,0%	0,0%	0,0%	17,2%	54,7%	26,6%	1,6%	0,0%	0,0%	0,0%	46,5
15 h	0	0	0	17	70	21	3	1	0	0	112	0,0%	0,0%	0,0%	15,2%	62,5%	18,8%	2,7%	0,9%	0,0%	0,0%	46,7
16 h	0	0	0	35	100	28	3	0	0	0	166	0,0%	0,0%	0,0%	21,1%	60,2%	16,9%	1,8%	0,0%	0,0%	0,0%	45,1
17 h	0	0	5	39	102	39	4	1	0	0	190	0,0%	0,0%	2,6%	20,5%	53,7%	20,5%	2,1%	0,5%	0,0%	0,0%	45,7
18 h	0	0	2	47	95	28	1	0	1	0	174	0,0%	0,0%	1,1%	27,0%	54,6%	16,1%	0,6%	0,0%	0,6%	0,0%	44,7
19 h	0	1	1	56	109	20	1	0	0	0	188	0,0%	0,5%	0,5%	29,8%	58,0%	10,6%	0,5%	0,0%	0,0%	0,0%	43,3
20 h	0	1	2	40	57	18	3	0	0	0	121	0,0%	0,8%	1,7%	33,1%	47,1%	14,9%	2,5%	0,0%	0,0%	0,0%	43,9
21 h	0	0	0	6	38	10	4	0	1	0	59	0,0%	0,0%	0,0%	10,2%	64,4%	16,9%	6,8%	0,0%	1,7%	0,0%	47,6
22 h	0	0	0	2	13	10	1	0	0	0	26	0,0%	0,0%	0,0%	7,7%	50,0%	38,5%	3,8%	0,0%	0,0%	0,0%	48,1
23 h	0	0	0	2	11	5	1	0	0	0	19	0,0%	0,0%	0,0%	10,5%	57,9%	26,3%	5,3%	0,0%	0,0%	0,0%	47,5
<b>TOTAL</b>	0	3	20	485	1 262	423	40	4	2	0	2 239	0,0%	0,1%	0,9%	21,7%	56,4%	18,9%	1,8%	0,2%	0,1%	0,0%	45,4

Total véhicules VL	2 239
Vitesse maximale autorisée VL	50 km/h
Vitesse maximale autorisée PL	50 km/h
Véhicules en excès de vitesse VL	469
soit un pourcentage d'infraction VL de	
	20,9%

**Le samedi 17/03/2018 pour VL**

	0-10	10-20	20-30	30-40	40-50	50-60	60-70	70-80	80-90	90-255	TOTAL	0-10	10-20	20-30	30-40	40-50	50-60	60-70	70-80	80-90	90-255	Vmoy(Km/h)
0 h	0	0	0	3	18	5	0	0	0	0	26	0,0%	0,0%	0,0%	11,5%	69,2%	19,2%	0,0%	0,0%	0,0%	0,0%	45,7
1 h	0	0	0	4	7	2	0	0	0	0	13	0,0%	0,0%	0,0%	30,8%	53,8%	15,4%	0,0%	0,0%	0,0%	0,0%	43,2
2 h	0	0	0	0	2	0	0	0	0	0	2	0,0%	0,0%	0,0%	0,0%	100,0%	0,0%	0,0%	0,0%	0,0%	0,0%	43,0
3 h	0	0	0	0	1	0	0	0	0	0	1	0,0%	0,0%	0,0%	0,0%	100,0%	0,0%	0,0%	0,0%	0,0%	0,0%	49,0
4 h	0	0	0	0	6	0	0	0	0	0	6	0,0%	0,0%	0,0%	0,0%	100,0%	0,0%	0,0%	0,0%	0,0%	0,0%	45,0
5 h	0	0	0	1	2	1	0	0	0	0	4	0,0%	0,0%	0,0%	25,0%	50,0%	25,0%	0,0%	0,0%	0,0%	0,0%	45,5
6 h	0	0	0	1	1	2	0	0	0	0	4	0,0%	0,0%	0,0%	25,0%	25,0%	50,0%	0,0%	0,0%	0,0%	0,0%	48,2
7 h	0	0	0	2	7	5	2	0	0	0	16	0,0%	0,0%	0,0%	12,5%	43,8%	31,2%	12,5%	0,0%	0,0%	0,0%	49,6
8 h	0	0	0	5	19	11	1	0	0	0	36	0,0%	0,0%	0,0%	13,9%	52,8%	30,6%	2,8%	0,0%	0,0%	0,0%	47,7
9 h	0	0	1	6	34	18	1	0	0	0	60	0,0%	0,0%	1,7%	10,0%	56,7%	30,0%	1,7%	0,0%	0,0%	0,0%	46,7
10 h	0	0	0	31	53	30	3	1	0	0	118	0,0%	0,0%	0,0%	26,3%	44,9%	25,4%	2,5%	0,8%	0,0%	0,0%	46,4
11 h	0	0	2	45	90	19	0	0	0	0	156	0,0%	0,0%	1,3%	28,8%	57,7%	12,2%	0,0%	0,0%	0,0%	0,0%	43,7
12 h	0	2	0	46	95	23	2	0	0	0	168	0,0%	1,2%	0,0%	27,4%	56,5%	13,7%	1,2%	0,0%	0,0%	0,0%	44,1
13 h	0	0	0	34	73	25	0	0	0	0	132	0,0%	0,0%	0,0%	25,8%	55,3%	18,9%	0,0%	0,0%	0,0%	0,0%	44,7
14 h	0	0	1	17	53	26	1	0	0	0	98	0,0%	0,0%	1,0%	17,3%	54,1%	26,5%	1,0%	0,0%	0,0%	0,0%	46,3
15 h	0	1	0	40	65	29	2	1	0	0	138	0,0%	0,7%	0,0%	29,0%	47,1%	21,0%	1,4%	0,7%	0,0%	0,0%	44,8
16 h	0	0	1	31	69	20	2	0	0	0	123	0,0%	0,0%	0,8%	25,2%	56,1%	16,3%	1,6%	0,0%	0,0%	0,0%	44,2
17 h	0	0	0	30	89	17	1	0	0	0	137	0,0%	0,0%	0,0%	21,9%	65,0%	12,4%	0,7%	0,0%	0,0%	0,0%	44,5
18 h	0	0	3	29	86	18	4	0	0	0	140	0,0%	0,0%	2,1%	20,7%	61,4%	12,9%	2,9%	0,0%	0,0%	0,0%	44,7
19 h	0	0	1	28	55	17	1	0	0	0	102	0,0%	0,0%	1,0%	27,5%	53,9%	16,7%	1,0%	0,0%	0,0%	0,0%	44,4
20 h	0	1	3	15	55	19	2	0	0	0	95	0,0%	1,1%	3,2%	15,8%	57,9%	20,0%	2,1%	0,0%	0,0%	0,0%	45,0
21 h	0	0	0	9	26	11	3	0	0	0	49	0,0%	0,0%	0,0%	18,4%	53,1%	22,4%	6,1%	0,0%	0,0%	0,0%	47,0
22 h	0	0	0	2	8	5	1	0	0	0	16	0,0%	0,0%	0,0%	12,5%	50,0%	31,2%	6,2%	0,0%	0,0%	0,0%	48,2
23 h	0	0	0	5	16	2	0	0	0	0	23	0,0%	0,0%	0,0%	21,7%	69,6%	8,7%	0,0%	0,0%	0,0%	0,0%	43,7
<b>TOTAL</b>	0	4	12	384	930	305	26	2	0	0	1 663	0,0%	0,2%	0,7%	23,1%	55,9%	18,3%	1,6%	0,1%	0,0%	0,0%	45,0

Total véhicules VL	1 663
Vitesse maximale autorisée VL	50 km/h
Vitesse maximale autorisée PL	50 km/h
Véhicules en excès de vitesse VL	333
soit un pourcentage d'infraction VL de	
	20,0%

**Le dimanche 18/03/2018 pour VL**

	0-10	10-20	20-30	30-40	40-50	50-60	60-70	70-80	80-90	90-255	TOTAL	0-10	10-20	20-30	30-40	40-50	50-60	60-70	70-80	80-90	90-255	Vmoy(Km/h)
0 h	0	0	0	4	7	3	0	0	0	0	14	0,0%	0,0%	0,0%	28,6%	50,0%	21,4%	0,0%	0,0%	0,0%	0,0%	45,1
1 h	0	0	0	9	7	5	1	0	0	0	22	0,0%	0,0%	0,0%	40,9%	31,8%	22,7%	4,5%	0,0%	0,0%	0,0%	45,1
2 h	0	0	0	3	5	0	0	0	0	0	8	0,0%	0,0%	0,0%	37,5%	62,5%	0,0%	0,0%	0,0%	0,0%	0,0%	43,2
3 h	0	0	0	1	1	0	2	0	0	0	4	0,0%	0,0%	0,0%	25,0%	25,0%	0,0%	50,0%	0,0%	0,0%	0,0%	52,2
4 h	0	0	0	0	2	0	0	0	0	0	2	0,0%	0,0%	0,0%	0,0%	100,0%	0,0%	0,0%	0,0%	0,0%	0,0%	44,5
5 h	0	0	0	0	1	0	0	0	0	0	1	0,0%	0,0%	0,0%	0,0%	100,0%	0,0%	0,0%	0,0%	0,0%	0,0%	50,0
6 h	0	0	0	2	3	0	1	0	0	0	6	0,0%	0,0%	0,0%	33,3%	50,0%	0,0%	16,7%	0,0%	0,0%	0,0%	46,0
7 h	0	0	0	1	4	6	0	0	0	0	11	0,0%	0,0%	0,0%	9,1%	36,4%	54,5%	0,0%	0,0%	0,0%	0,0%	49,5
8 h	0	0	0	1	15	4	0	0	0	0	20	0,0%	0,0%	0,0%	5,0%	75,0%	20,0%	0,0%	0,0%	0,0%	0,0%	46,8
9 h	0	0	0	6	20	8	0	0	0	0	34	0,0%	0,0%	0,0%	17,6%	58,8%	23,5%	0,0%	0,0%	0,0%	0,0%	45,9
10 h	0	1	1	38	65	10	2	0	0	0	117	0,0%	0,9%	0,9%	32,5%	55,6%	8,5%	1,7%	0,0%	0,0%	0,0%	43,3
11 h	0	0	0	35	57	19	2	0	0	0	113	0,0%	0,0%	0,0%	31,0%	50,4%	16,8%	1,8%	0,0%	0,0%	0,0%	44,3
12 h	0	1	0	17	94	22	0	0	0	0	134	0,0%	0,7%	0,0%	12,7%	70,1%	16,4%	0,0%	0,0%	0,0%	0,0%	45,8
13 h	0	0	0	17	43	26	1	2	0	0	89	0,0%	0,0%	0,0%	19,1%	48,3%	29,2%	1,1%	2,2%	0,0%	0,0%	47,0
14 h	0	0	0	8	21	14	1	0	0	0	44	0,0%	0,0%	0,0%	18,2%	47,7%	31,8%	2,3%	0,0%	0,0%	0,0%	46,9
15 h	0	0	0	19	41	15	1	0	0	0	76	0,0%	0,0%	0,0%	25,0%	53,9%	19,7%	1,3%	0,0%	0,0%	0,0%	45,5
16 h	0	0	0	25	58	12	4	0	0	0	99	0,0%	0,0%	0,0%	25,3%	58,6%	12,1%	4,0%	0,0%	0,0%	0,0%	45,1
17 h	0	1	3	22	61	8	2	0	0	0	97	0,0%	1,0%	3,1%	22,7%	62,9%	8,2%	2,1%	0,0%	0,0%	0,0%	43,5
18 h	0	0	0	19	53	13	0	0	0	0	85	0,0%	0,0%	0,0%	22,4%	62,4%	15,3%	0,0%	0,0%	0,0%	0,0%	44,2
19 h	0	0	1	26	51	14	2	0	0	0	94	0,0%	0,0%	1,1%	27,7%	54,3%	14,9%	2,1%	0,0%	0,0%	0,0%	44,7
20 h	0	1	4	10	49	10	0	0	0	0	74	0,0%	1,4%	5,4%	13,5%	66,2%	13,5%	0,0%	0,0%	0,0%	0,0%	43,3
21 h	0	0	0	9	23	8	2	0	0	0	42	0,0%	0,0%	0,0%	21,4%	54,8%	19,0%	4,8%	0,0%	0,0%	0,0%	45,8
22 h	0	0	0	0	7	3	0	0	0	0	10	0,0%	0,0%	0,0%	0,0%	70,0%	30,0%	0,0%	0,0%	0,0%	0,0%	49,2
23 h	0	0	0	2	5	0	0	0	0	0	7	0,0%	0,0%	0,0%	28,6%	71,4%	0,0%	0,0%	0,0%	0,0%	0,0%	44,1
<b>TOTAL</b>	0	4	9	274	693	200	21	2	0	0	1 203	0,0%	0,3%	0,7%	22,8%	57,6%	16,6%	1,7%	0,2%	0,0%	0,0%	45,0

Total véhicules VL	1 203
Vitesse maximale autorisée VL	50 km/h
Vitesse maximale autorisée PL	50 km/h
Véhicules en excès de vitesse VL	223
soit un pourcentage d'infraction VL de	
	18,5%

**Le lundi 12/03/2018 pour PL**

	0-10	10-20	20-30	30-40	40-50	50-60	60-70	70-80	80-90	90-255	TOTAL	0-10	10-20	20-30	30-40	40-50	50-60	60-70	70-80	80-90	90-255	Vmoy(Km/h)	
0 h	0	0	0	0	0	0	0	0	0	0	0	0,0%	0,0%	0,0%	0,0%	0,0%	0,0%	0,0%	0,0%	0,0%	0,0%	0,0%	0,0
1 h	0	0	0	0	0	0	0	0	0	0	0	0,0%	0,0%	0,0%	0,0%	0,0%	0,0%	0,0%	0,0%	0,0%	0,0%	0,0%	0,0
2 h	0	0	0	0	0	0	0	0	0	0	0	0,0%	0,0%	0,0%	0,0%	0,0%	0,0%	0,0%	0,0%	0,0%	0,0%	0,0%	0,0
3 h	0	0	0	0	0	0	0	0	0	0	0	0,0%	0,0%	0,0%	0,0%	0,0%	0,0%	0,0%	0,0%	0,0%	0,0%	0,0%	0,0
4 h	0	0	0	0	0	0	0	0	0	0	0	0,0%	0,0%	0,0%	0,0%	0,0%	0,0%	0,0%	0,0%	0,0%	0,0%	0,0%	0,0
5 h	0	0	0	0	0	0	0	0	0	0	0	0,0%	0,0%	0,0%	0,0%	0,0%	0,0%	0,0%	0,0%	0,0%	0,0%	0,0%	0,0
6 h	0	0	0	0	0	0	0	0	0	0	0	0,0%	0,0%	0,0%	0,0%	0,0%	0,0%	0,0%	0,0%	0,0%	0,0%	0,0%	0,0
7 h	0	0	0	1	0	0	0	0	0	0	1	0,0%	0,0%	0,0%	100,0%	0,0%	0,0%	0,0%	0,0%	0,0%	0,0%	0,0%	35,0
8 h	0	0	0	1	1	0	0	0	0	0	2	0,0%	0,0%	0,0%	50,0%	50,0%	0,0%	0,0%	0,0%	0,0%	0,0%	0,0%	40,0
9 h	0	0	0	1	0	1	0	0	0	0	2	0,0%	0,0%	0,0%	50,0%	0,0%	50,0%	0,0%	0,0%	0,0%	0,0%	0,0%	47,0
10 h	0	0	0	0	3	0	0	0	0	0	3	0,0%	0,0%	0,0%	0,0%	100,0%	0,0%	0,0%	0,0%	0,0%	0,0%	0,0%	42,0
11 h	0	0	0	0	0	0	0	0	0	0	0	0,0%	0,0%	0,0%	0,0%	0,0%	0,0%	0,0%	0,0%	0,0%	0,0%	0,0%	0,0
12 h	0	0	0	1	3	0	0	0	0	0	4	0,0%	0,0%	0,0%	25,0%	75,0%	0,0%	0,0%	0,0%	0,0%	0,0%	0,0%	44,2
13 h	0	0	0	0	0	0	0	0	0	0	0	0,0%	0,0%	0,0%	0,0%	0,0%	0,0%	0,0%	0,0%	0,0%	0,0%	0,0%	0,0
14 h	0	0	0	0	0	0	0	0	0	0	0	0,0%	0,0%	0,0%	0,0%	0,0%	0,0%	0,0%	0,0%	0,0%	0,0%	0,0%	0,0
15 h	0	0	0	1	0	1	0	0	0	0	2	0,0%	0,0%	0,0%	50,0%	0,0%	50,0%	0,0%	0,0%	0,0%	0,0%	0,0%	47,0
16 h	0	0	0	0	1	0	0	0	0	0	1	0,0%	0,0%	0,0%	0,0%	100,0%	0,0%	0,0%	0,0%	0,0%	0,0%	0,0%	41,0
17 h	0	0	0	0	0	0	0	0	0	0	0	0,0%	0,0%	0,0%	0,0%	0,0%	0,0%	0,0%	0,0%	0,0%	0,0%	0,0%	0,0
18 h	0	0	0	0	0	0	0	0	0	0	0	0,0%	0,0%	0,0%	0,0%	0,0%	0,0%	0,0%	0,0%	0,0%	0,0%	0,0%	0,0
19 h	0	0	0	0	0	0	0	0	0	0	0	0,0%	0,0%	0,0%	0,0%	0,0%	0,0%	0,0%	0,0%	0,0%	0,0%	0,0%	0,0
20 h	0	0	0	1	1	0	0	0	0	0	2	0,0%	0,0%	0,0%	50,0%	50,0%	0,0%	0,0%	0,0%	0,0%	0,0%	0,0%	41,5
21 h	0	0	0	0	0	0	0	0	0	0	0	0,0%	0,0%	0,0%	0,0%	0,0%	0,0%	0,0%	0,0%	0,0%	0,0%	0,0%	0,0
22 h	0	0	0	1	0	0	0	0	0	0	1	0,0%	0,0%	0,0%	100,0%	0,0%	0,0%	0,0%	0,0%	0,0%	0,0%	0,0%	33,0
23 h	0	0	0	0	0	0	0	0	0	0	0	0,0%	0,0%	0,0%	0,0%	0,0%	0,0%	0,0%	0,0%	0,0%	0,0%	0,0%	0,0
<b>TOTAL</b>	0	0	0	7	9	2	0	0	0	0	18	0,0%	0,0%	0,0%	38,9%	50,0%	11,1%	0,0%	0,0%	0,0%	0,0%	0,0%	42,4

Total véhicules PL	18
Vitesse maximale autorisée VL	50 km/h
Vitesse maximale autorisée PL	50 km/h
Véhicules en excès de vitesse PL	2
soit un pourcentage d'infraction PL de	
	11,1%

**Le mardi 13/03/2018 pour PL**

	0-10	10-20	20-30	30-40	40-50	50-60	60-70	70-80	80-90	90-255	TOTAL	0-10	10-20	20-30	30-40	40-50	50-60	60-70	70-80	80-90	90-255	Vmoy(Km/h)	
0 h	0	0	0	0	0	0	0	0	0	0	0	0,0%	0,0%	0,0%	0,0%	0,0%	0,0%	0,0%	0,0%	0,0%	0,0%	0,0%	0,0
1 h	0	0	0	0	0	0	0	0	0	0	0	0,0%	0,0%	0,0%	0,0%	0,0%	0,0%	0,0%	0,0%	0,0%	0,0%	0,0%	0,0
2 h	0	0	0	0	0	0	0	0	0	0	0	0,0%	0,0%	0,0%	0,0%	0,0%	0,0%	0,0%	0,0%	0,0%	0,0%	0,0%	0,0
3 h	0	0	0	0	0	0	0	0	0	0	0	0,0%	0,0%	0,0%	0,0%	0,0%	0,0%	0,0%	0,0%	0,0%	0,0%	0,0%	0,0
4 h	0	0	0	0	1	0	0	0	0	0	1	0,0%	0,0%	0,0%	0,0%	100,0%	0,0%	0,0%	0,0%	0,0%	0,0%	0,0%	44,0
5 h	0	0	0	0	1	0	0	0	0	0	1	0,0%	0,0%	0,0%	0,0%	100,0%	0,0%	0,0%	0,0%	0,0%	0,0%	0,0%	46,0
6 h	0	0	0	0	0	0	0	0	0	0	0	0,0%	0,0%	0,0%	0,0%	0,0%	0,0%	0,0%	0,0%	0,0%	0,0%	0,0%	0,0
7 h	0	0	0	0	1	0	0	0	0	0	1	0,0%	0,0%	0,0%	0,0%	100,0%	0,0%	0,0%	0,0%	0,0%	0,0%	0,0%	49,0
8 h	0	0	0	1	0	0	0	0	0	0	1	0,0%	0,0%	0,0%	100,0%	0,0%	0,0%	0,0%	0,0%	0,0%	0,0%	0,0%	33,0
9 h	0	0	0	0	1	1	0	0	0	0	2	0,0%	0,0%	0,0%	0,0%	50,0%	50,0%	0,0%	0,0%	0,0%	0,0%	0,0%	51,5
10 h	0	0	0	1	1	0	0	0	0	0	2	0,0%	0,0%	0,0%	50,0%	50,0%	0,0%	0,0%	0,0%	0,0%	0,0%	0,0%	40,0
11 h	0	0	0	0	0	0	0	0	0	0	0	0,0%	0,0%	0,0%	0,0%	0,0%	0,0%	0,0%	0,0%	0,0%	0,0%	0,0%	0,0
12 h	0	0	0	0	2	2	0	0	0	0	4	0,0%	0,0%	0,0%	0,0%	50,0%	50,0%	0,0%	0,0%	0,0%	0,0%	0,0%	51,0
13 h	0	0	0	1	0	0	0	0	0	0	1	0,0%	0,0%	0,0%	100,0%	0,0%	0,0%	0,0%	0,0%	0,0%	0,0%	0,0%	40,0
14 h	0	0	0	0	0	0	0	0	0	0	0	0,0%	0,0%	0,0%	0,0%	0,0%	0,0%	0,0%	0,0%	0,0%	0,0%	0,0%	0,0
15 h	0	0	0	1	1	0	0	0	0	0	2	0,0%	0,0%	0,0%	50,0%	50,0%	0,0%	0,0%	0,0%	0,0%	0,0%	0,0%	39,5
16 h	0	0	0	0	0	0	0	0	0	0	0	0,0%	0,0%	0,0%	0,0%	0,0%	0,0%	0,0%	0,0%	0,0%	0,0%	0,0%	0,0
17 h	0	0	0	0	0	0	0	0	0	0	0	0,0%	0,0%	0,0%	0,0%	0,0%	0,0%	0,0%	0,0%	0,0%	0,0%	0,0%	0,0
18 h	0	0	0	0	1	0	0	0	0	0	1	0,0%	0,0%	0,0%	0,0%	100,0%	0,0%	0,0%	0,0%	0,0%	0,0%	0,0%	50,0
19 h	0	0	0	1	1	0	0	0	0	0	2	0,0%	0,0%	0,0%	50,0%	50,0%	0,0%	0,0%	0,0%	0,0%	0,0%	0,0%	40,0
20 h	0	0	0	3	0	0	0	0	0	0	3	0,0%	0,0%	0,0%	100,0%	0,0%	0,0%	0,0%	0,0%	0,0%	0,0%	0,0%	37,0
21 h	0	0	0	0	0	0	0	0	0	0	0	0,0%	0,0%	0,0%	0,0%	0,0%	0,0%	0,0%	0,0%	0,0%	0,0%	0,0%	0,0
22 h	0	0	0	0	0	0	0	0	0	0	0	0,0%	0,0%	0,0%	0,0%	0,0%	0,0%	0,0%	0,0%	0,0%	0,0%	0,0%	0,0
23 h	0	0	0	0	0	0	0	0	0	0	0	0,0%	0,0%	0,0%	0,0%	0,0%	0,0%	0,0%	0,0%	0,0%	0,0%	0,0%	0,0
<b>TOTAL</b>	0	0	0	8	10	3	0	0	0	0	21	0,0%	0,0%	0,0%	38,1%	47,6%	14,3%	0,0%	0,0%	0,0%	0,0%	0,0%	43,8

Total véhicules PL	21
Vitesse maximale autorisée VL	50 km/h
Vitesse maximale autorisée PL	50 km/h
Véhicules en excès de vitesse PL	3
soit un pourcentage d'infraction PL de	
	14,3%

**Le mercredi 14/03/2018 pour PL**

	0-10	10-20	20-30	30-40	40-50	50-60	60-70	70-80	80-90	90-255	TOTAL	0-10	10-20	20-30	30-40	40-50	50-60	60-70	70-80	80-90	90-255	Vmoy(Km/h)	
0 h	0	0	0	0	0	0	0	0	0	0	0	0,0%	0,0%	0,0%	0,0%	0,0%	0,0%	0,0%	0,0%	0,0%	0,0%	0,0%	0,0
1 h	0	0	0	0	0	0	0	0	0	0	0	0,0%	0,0%	0,0%	0,0%	0,0%	0,0%	0,0%	0,0%	0,0%	0,0%	0,0%	0,0
2 h	0	0	0	0	0	0	0	0	0	0	0	0,0%	0,0%	0,0%	0,0%	0,0%	0,0%	0,0%	0,0%	0,0%	0,0%	0,0%	0,0
3 h	0	0	0	0	0	0	0	0	0	0	0	0,0%	0,0%	0,0%	0,0%	0,0%	0,0%	0,0%	0,0%	0,0%	0,0%	0,0%	0,0
4 h	0	0	0	0	0	0	0	0	0	0	0	0,0%	0,0%	0,0%	0,0%	0,0%	0,0%	0,0%	0,0%	0,0%	0,0%	0,0%	0,0
5 h	0	0	0	0	1	0	0	0	0	0	1	0,0%	0,0%	0,0%	0,0%	100,0%	0,0%	0,0%	0,0%	0,0%	0,0%	0,0%	46,0
6 h	0	0	0	0	0	0	0	0	0	0	0	0,0%	0,0%	0,0%	0,0%	0,0%	0,0%	0,0%	0,0%	0,0%	0,0%	0,0%	0,0
7 h	0	0	0	0	1	0	0	0	0	0	1	0,0%	0,0%	0,0%	0,0%	100,0%	0,0%	0,0%	0,0%	0,0%	0,0%	0,0%	49,0
8 h	0	0	0	0	0	2	0	0	0	0	2	0,0%	0,0%	0,0%	0,0%	0,0%	100,0%	0,0%	0,0%	0,0%	0,0%	0,0%	52,5
9 h	0	0	1	3	2	0	0	0	0	0	6	0,0%	0,0%	16,7%	50,0%	33,3%	0,0%	0,0%	0,0%	0,0%	0,0%	0,0%	37,5
10 h	0	0	0	1	0	1	0	0	0	0	2	0,0%	0,0%	0,0%	50,0%	0,0%	50,0%	0,0%	0,0%	0,0%	0,0%	0,0%	45,0
11 h	0	0	0	2	0	0	0	0	0	0	2	0,0%	0,0%	0,0%	100,0%	0,0%	0,0%	0,0%	0,0%	0,0%	0,0%	0,0%	39,5
12 h	0	0	0	0	0	0	0	0	0	0	0	0,0%	0,0%	0,0%	0,0%	0,0%	0,0%	0,0%	0,0%	0,0%	0,0%	0,0%	0,0
13 h	0	0	0	0	0	0	0	0	0	0	0	0,0%	0,0%	0,0%	0,0%	0,0%	0,0%	0,0%	0,0%	0,0%	0,0%	0,0%	0,0
14 h	0	0	0	1	0	0	0	0	0	0	1	0,0%	0,0%	0,0%	100,0%	0,0%	0,0%	0,0%	0,0%	0,0%	0,0%	0,0%	38,0
15 h	0	0	0	0	2	0	0	0	0	0	2	0,0%	0,0%	0,0%	0,0%	100,0%	0,0%	0,0%	0,0%	0,0%	0,0%	0,0%	44,0
16 h	0	0	0	0	0	0	0	0	0	0	0	0,0%	0,0%	0,0%	0,0%	0,0%	0,0%	0,0%	0,0%	0,0%	0,0%	0,0%	0,0
17 h	0	0	0	0	1	0	0	0	0	0	1	0,0%	0,0%	0,0%	0,0%	100,0%	0,0%	0,0%	0,0%	0,0%	0,0%	0,0%	42,0
18 h	0	0	0	0	1	0	0	0	0	0	1	0,0%	0,0%	0,0%	0,0%	100,0%	0,0%	0,0%	0,0%	0,0%	0,0%	0,0%	50,0
19 h	0	0	0	0	0	1	0	0	0	0	1	0,0%	0,0%	0,0%	0,0%	0,0%	100,0%	0,0%	0,0%	0,0%	0,0%	0,0%	53,0
20 h	0	0	0	2	1	0	0	0	0	0	3	0,0%	0,0%	0,0%	66,7%	33,3%	0,0%	0,0%	0,0%	0,0%	0,0%	0,0%	36,3
21 h	0	0	0	0	0	0	0	0	0	0	0	0,0%	0,0%	0,0%	0,0%	0,0%	0,0%	0,0%	0,0%	0,0%	0,0%	0,0%	0,0
22 h	0	0	0	0	0	0	0	0	0	0	0	0,0%	0,0%	0,0%	0,0%	0,0%	0,0%	0,0%	0,0%	0,0%	0,0%	0,0%	0,0
23 h	0	0	0	0	0	0	0	0	0	0	0	0,0%	0,0%	0,0%	0,0%	0,0%	0,0%	0,0%	0,0%	0,0%	0,0%	0,0%	0,0
<b>TOTAL</b>	0	0	1	9	9	4	0	0	0	0	23	0,0%	0,0%	4,3%	39,1%	39,1%	17,4%	0,0%	0,0%	0,0%	0,0%	0,0%	42,3

Total véhicules PL	23
Vitesse maximale autorisée VL	50 km/h
Vitesse maximale autorisée PL	50 km/h
Véhicules en excès de vitesse PL	4
soit un pourcentage d'infraction PL de	
	17,4%

**Le jeudi 15/03/2018 pour PL**

	0-10	10-20	20-30	30-40	40-50	50-60	60-70	70-80	80-90	90-255	TOTAL	0-10	10-20	20-30	30-40	40-50	50-60	60-70	70-80	80-90	90-255	Vmoy(Km/h)	
0 h	0	0	0	0	0	0	0	0	0	0	0	0,0%	0,0%	0,0%	0,0%	0,0%	0,0%	0,0%	0,0%	0,0%	0,0%	0,0%	0,0
1 h	0	0	0	0	0	0	0	0	0	0	0	0,0%	0,0%	0,0%	0,0%	0,0%	0,0%	0,0%	0,0%	0,0%	0,0%	0,0%	0,0
2 h	0	0	0	0	0	0	0	0	0	0	0	0,0%	0,0%	0,0%	0,0%	0,0%	0,0%	0,0%	0,0%	0,0%	0,0%	0,0%	0,0
3 h	0	0	0	0	0	0	0	0	0	0	0	0,0%	0,0%	0,0%	0,0%	0,0%	0,0%	0,0%	0,0%	0,0%	0,0%	0,0%	0,0
4 h	0	0	0	0	0	0	0	0	0	0	0	0,0%	0,0%	0,0%	0,0%	0,0%	0,0%	0,0%	0,0%	0,0%	0,0%	0,0%	0,0
5 h	0	0	0	0	1	0	0	0	0	0	1	0,0%	0,0%	0,0%	0,0%	100,0%	0,0%	0,0%	0,0%	0,0%	0,0%	0,0%	46,0
6 h	0	0	0	0	0	0	0	0	0	0	0	0,0%	0,0%	0,0%	0,0%	0,0%	0,0%	0,0%	0,0%	0,0%	0,0%	0,0%	0,0
7 h	0	0	0	0	0	0	0	0	0	0	0	0,0%	0,0%	0,0%	0,0%	0,0%	0,0%	0,0%	0,0%	0,0%	0,0%	0,0%	0,0
8 h	0	0	0	0	0	0	0	0	0	0	0	0,0%	0,0%	0,0%	0,0%	0,0%	0,0%	0,0%	0,0%	0,0%	0,0%	0,0%	0,0
9 h	0	0	0	0	0	0	0	0	0	0	0	0,0%	0,0%	0,0%	0,0%	0,0%	0,0%	0,0%	0,0%	0,0%	0,0%	0,0%	0,0
10 h	0	0	1	0	1	0	0	0	0	0	2	0,0%	0,0%	50,0%	0,0%	50,0%	0,0%	0,0%	0,0%	0,0%	0,0%	0,0%	37,5
11 h	0	0	0	0	0	0	0	0	0	0	0	0,0%	0,0%	0,0%	0,0%	0,0%	0,0%	0,0%	0,0%	0,0%	0,0%	0,0%	0,0
12 h	0	0	0	1	0	1	0	0	0	0	2	0,0%	0,0%	0,0%	50,0%	0,0%	50,0%	0,0%	0,0%	0,0%	0,0%	0,0%	48,0
13 h	0	0	0	0	1	1	0	0	0	0	2	0,0%	0,0%	0,0%	0,0%	50,0%	50,0%	0,0%	0,0%	0,0%	0,0%	0,0%	50,5
14 h	0	0	0	0	0	2	0	0	0	0	2	0,0%	0,0%	0,0%	0,0%	0,0%	100,0%	0,0%	0,0%	0,0%	0,0%	0,0%	54,0
15 h	0	0	0	0	1	0	0	0	0	0	1	0,0%	0,0%	0,0%	0,0%	100,0%	0,0%	0,0%	0,0%	0,0%	0,0%	0,0%	42,0
16 h	0	0	0	0	0	0	0	0	0	0	0	0,0%	0,0%	0,0%	0,0%	0,0%	0,0%	0,0%	0,0%	0,0%	0,0%	0,0%	0,0
17 h	0	0	0	0	1	0	0	0	0	0	1	0,0%	0,0%	0,0%	0,0%	100,0%	0,0%	0,0%	0,0%	0,0%	0,0%	0,0%	43,0
18 h	0	0	0	0	0	0	0	0	0	0	0	0,0%	0,0%	0,0%	0,0%	0,0%	0,0%	0,0%	0,0%	0,0%	0,0%	0,0%	0,0
19 h	0	0	0	1	0	0	0	0	0	0	1	0,0%	0,0%	0,0%	100,0%	0,0%	0,0%	0,0%	0,0%	0,0%	0,0%	0,0%	40,0
20 h	0	0	0	2	1	0	0	0	0	0	3	0,0%	0,0%	0,0%	66,7%	33,3%	0,0%	0,0%	0,0%	0,0%	0,0%	0,0%	38,7
21 h	0	0	0	0	1	0	0	0	0	0	1	0,0%	0,0%	0,0%	0,0%	100,0%	0,0%	0,0%	0,0%	0,0%	0,0%	0,0%	41,0
22 h	0	0	1	0	0	0	0	0	0	0	1	0,0%	0,0%	100,0%	0,0%	0,0%	0,0%	0,0%	0,0%	0,0%	0,0%	0,0%	30,0
23 h	0	0	0	0	0	0	0	0	0	0	0	0,0%	0,0%	0,0%	0,0%	0,0%	0,0%	0,0%	0,0%	0,0%	0,0%	0,0%	0,0
<b>TOTAL</b>	0	0	2	4	7	4	0	0	0	0	17	0,0%	0,0%	11,8%	23,5%	41,2%	23,5%	0,0%	0,0%	0,0%	0,0%	0,0%	43,4

Total véhicules PL	17
Vitesse maximale autorisée VL	50 km/h
Vitesse maximale autorisée PL	50 km/h
Véhicules en excès de vitesse PL	4
soit un pourcentage d'infraction PL de	
	23,5%

**Le vendredi 16/03/2018 pour PL**

	0-10	10-20	20-30	30-40	40-50	50-60	60-70	70-80	80-90	90-255	TOTAL	0-10	10-20	20-30	30-40	40-50	50-60	60-70	70-80	80-90	90-255	Vmoy(Km/h)	
0 h	0	0	0	0	0	0	0	0	0	0	0	0,0%	0,0%	0,0%	0,0%	0,0%	0,0%	0,0%	0,0%	0,0%	0,0%	0,0%	0,0
1 h	0	0	0	0	0	0	0	0	0	0	0	0,0%	0,0%	0,0%	0,0%	0,0%	0,0%	0,0%	0,0%	0,0%	0,0%	0,0%	0,0
2 h	0	0	0	0	0	0	0	0	0	0	0	0,0%	0,0%	0,0%	0,0%	0,0%	0,0%	0,0%	0,0%	0,0%	0,0%	0,0%	0,0
3 h	0	0	0	0	0	0	0	0	0	0	0	0,0%	0,0%	0,0%	0,0%	0,0%	0,0%	0,0%	0,0%	0,0%	0,0%	0,0%	0,0
4 h	0	0	0	0	0	0	0	0	0	0	0	0,0%	0,0%	0,0%	0,0%	0,0%	0,0%	0,0%	0,0%	0,0%	0,0%	0,0%	0,0
5 h	0	0	0	0	1	0	0	0	0	0	1	0,0%	0,0%	0,0%	0,0%	100,0%	0,0%	0,0%	0,0%	0,0%	0,0%	0,0%	43,0
6 h	0	0	0	0	0	0	0	0	0	0	0	0,0%	0,0%	0,0%	0,0%	0,0%	0,0%	0,0%	0,0%	0,0%	0,0%	0,0%	0,0
7 h	0	0	0	0	0	0	0	0	0	0	0	0,0%	0,0%	0,0%	0,0%	0,0%	0,0%	0,0%	0,0%	0,0%	0,0%	0,0%	0,0
8 h	0	0	0	1	1	0	0	0	0	0	2	0,0%	0,0%	0,0%	50,0%	50,0%	0,0%	0,0%	0,0%	0,0%	0,0%	0,0%	42,5
9 h	0	0	0	2	0	0	0	0	0	0	2	0,0%	0,0%	0,0%	100,0%	0,0%	0,0%	0,0%	0,0%	0,0%	0,0%	0,0%	37,0
10 h	0	0	0	1	2	0	0	0	0	0	3	0,0%	0,0%	0,0%	33,3%	66,7%	0,0%	0,0%	0,0%	0,0%	0,0%	0,0%	42,3
11 h	0	0	0	1	1	0	0	0	0	0	2	0,0%	0,0%	0,0%	50,0%	50,0%	0,0%	0,0%	0,0%	0,0%	0,0%	0,0%	40,0
12 h	0	0	0	0	1	0	0	0	0	0	1	0,0%	0,0%	0,0%	0,0%	100,0%	0,0%	0,0%	0,0%	0,0%	0,0%	0,0%	42,0
13 h	0	0	0	1	1	1	0	0	0	0	3	0,0%	0,0%	0,0%	33,3%	33,3%	33,3%	0,0%	0,0%	0,0%	0,0%	0,0%	44,3
14 h	0	0	0	0	0	0	0	0	0	0	0	0,0%	0,0%	0,0%	0,0%	0,0%	0,0%	0,0%	0,0%	0,0%	0,0%	0,0%	0,0
15 h	0	0	0	0	0	0	0	0	0	0	0	0,0%	0,0%	0,0%	0,0%	0,0%	0,0%	0,0%	0,0%	0,0%	0,0%	0,0%	0,0
16 h	0	0	0	0	1	0	0	0	0	0	1	0,0%	0,0%	0,0%	0,0%	100,0%	0,0%	0,0%	0,0%	0,0%	0,0%	0,0%	49,0
17 h	0	0	0	0	0	1	0	0	0	0	1	0,0%	0,0%	0,0%	0,0%	0,0%	100,0%	0,0%	0,0%	0,0%	0,0%	0,0%	54,0
18 h	0	0	0	0	1	1	0	0	0	0	2	0,0%	0,0%	0,0%	0,0%	50,0%	50,0%	0,0%	0,0%	0,0%	0,0%	0,0%	51,0
19 h	0	0	0	0	0	0	0	0	0	0	0	0,0%	0,0%	0,0%	0,0%	0,0%	0,0%	0,0%	0,0%	0,0%	0,0%	0,0%	0,0
20 h	0	0	0	2	1	0	0	0	0	0	3	0,0%	0,0%	0,0%	66,7%	33,3%	0,0%	0,0%	0,0%	0,0%	0,0%	0,0%	37,3
21 h	0	0	0	0	0	0	0	0	0	0	0	0,0%	0,0%	0,0%	0,0%	0,0%	0,0%	0,0%	0,0%	0,0%	0,0%	0,0%	0,0
22 h	0	0	0	1	1	0	0	0	0	0	2	0,0%	0,0%	0,0%	50,0%	50,0%	0,0%	0,0%	0,0%	0,0%	0,0%	0,0%	40,5
23 h	0	0	0	0	0	0	0	0	0	0	0	0,0%	0,0%	0,0%	0,0%	0,0%	0,0%	0,0%	0,0%	0,0%	0,0%	0,0%	0,0
<b>TOTAL</b>	0	0	0	9	11	3	0	0	0	0	23	0,0%	0,0%	0,0%	39,1%	47,8%	13,0%	0,0%	0,0%	0,0%	0,0%	0,0%	42,7

Total véhicules PL	23
Vitesse maximale autorisée VL	50 km/h
Vitesse maximale autorisée PL	50 km/h
Véhicules en excès de vitesse PL	3
soit un pourcentage d'infraction PL de	
	13,0%



**Le samedi 17/03/2018 pour PL**

	0-10	10-20	20-30	30-40	40-50	50-60	60-70	70-80	80-90	90-255	TOTAL	0-10	10-20	20-30	30-40	40-50	50-60	60-70	70-80	80-90	90-255	Vmoy(Km/h)	
0 h	0	0	0	0	0	0	0	0	0	0	0	0,0%	0,0%	0,0%	0,0%	0,0%	0,0%	0,0%	0,0%	0,0%	0,0%	0,0%	0,0
1 h	0	0	0	0	0	0	0	0	0	0	0	0,0%	0,0%	0,0%	0,0%	0,0%	0,0%	0,0%	0,0%	0,0%	0,0%	0,0%	0,0
2 h	0	0	0	0	0	0	0	0	0	0	0	0,0%	0,0%	0,0%	0,0%	0,0%	0,0%	0,0%	0,0%	0,0%	0,0%	0,0%	0,0
3 h	0	0	0	0	0	0	0	0	0	0	0	0,0%	0,0%	0,0%	0,0%	0,0%	0,0%	0,0%	0,0%	0,0%	0,0%	0,0%	0,0
4 h	0	0	0	0	0	0	0	0	0	0	0	0,0%	0,0%	0,0%	0,0%	0,0%	0,0%	0,0%	0,0%	0,0%	0,0%	0,0%	0,0
5 h	0	0	0	0	1	0	0	0	0	0	1	0,0%	0,0%	0,0%	0,0%	100,0%	0,0%	0,0%	0,0%	0,0%	0,0%	0,0%	43,0
6 h	0	0	0	0	0	0	0	0	0	0	0	0,0%	0,0%	0,0%	0,0%	0,0%	0,0%	0,0%	0,0%	0,0%	0,0%	0,0%	0,0
7 h	0	0	0	0	0	0	0	0	0	0	0	0,0%	0,0%	0,0%	0,0%	0,0%	0,0%	0,0%	0,0%	0,0%	0,0%	0,0%	0,0
8 h	0	0	0	0	0	0	0	0	0	0	0	0,0%	0,0%	0,0%	0,0%	0,0%	0,0%	0,0%	0,0%	0,0%	0,0%	0,0%	0,0
9 h	0	0	0	0	0	0	0	0	0	0	0	0,0%	0,0%	0,0%	0,0%	0,0%	0,0%	0,0%	0,0%	0,0%	0,0%	0,0%	0,0
10 h	0	0	0	0	0	0	0	0	0	0	0	0,0%	0,0%	0,0%	0,0%	0,0%	0,0%	0,0%	0,0%	0,0%	0,0%	0,0%	0,0
11 h	0	0	0	1	1	1	0	0	0	0	3	0,0%	0,0%	0,0%	33,3%	33,3%	33,3%	0,0%	0,0%	0,0%	0,0%	0,0%	45,3
12 h	0	0	0	0	0	0	0	0	0	0	0	0,0%	0,0%	0,0%	0,0%	0,0%	0,0%	0,0%	0,0%	0,0%	0,0%	0,0%	0,0
13 h	0	0	0	0	0	0	0	0	0	0	0	0,0%	0,0%	0,0%	0,0%	0,0%	0,0%	0,0%	0,0%	0,0%	0,0%	0,0%	0,0
14 h	0	0	0	0	0	0	0	0	0	0	0	0,0%	0,0%	0,0%	0,0%	0,0%	0,0%	0,0%	0,0%	0,0%	0,0%	0,0%	0,0
15 h	0	0	0	0	0	0	0	0	0	0	0	0,0%	0,0%	0,0%	0,0%	0,0%	0,0%	0,0%	0,0%	0,0%	0,0%	0,0%	0,0
16 h	0	0	0	0	0	0	0	0	0	0	0	0,0%	0,0%	0,0%	0,0%	0,0%	0,0%	0,0%	0,0%	0,0%	0,0%	0,0%	0,0
17 h	0	0	0	0	1	0	0	0	0	0	1	0,0%	0,0%	0,0%	0,0%	100,0%	0,0%	0,0%	0,0%	0,0%	0,0%	0,0%	46,0
18 h	0	0	0	0	0	0	0	0	0	0	0	0,0%	0,0%	0,0%	0,0%	0,0%	0,0%	0,0%	0,0%	0,0%	0,0%	0,0%	0,0
19 h	0	0	0	0	0	0	0	0	0	0	0	0,0%	0,0%	0,0%	0,0%	0,0%	0,0%	0,0%	0,0%	0,0%	0,0%	0,0%	0,0
20 h	0	0	0	0	0	0	0	0	0	0	0	0,0%	0,0%	0,0%	0,0%	0,0%	0,0%	0,0%	0,0%	0,0%	0,0%	0,0%	0,0
21 h	0	0	0	0	0	0	0	0	0	0	0	0,0%	0,0%	0,0%	0,0%	0,0%	0,0%	0,0%	0,0%	0,0%	0,0%	0,0%	0,0
22 h	0	0	0	0	0	0	0	0	0	0	0	0,0%	0,0%	0,0%	0,0%	0,0%	0,0%	0,0%	0,0%	0,0%	0,0%	0,0%	0,0
23 h	0	0	0	0	0	0	0	0	0	0	0	0,0%	0,0%	0,0%	0,0%	0,0%	0,0%	0,0%	0,0%	0,0%	0,0%	0,0%	0,0
<b>TOTAL</b>	0	0	0	1	3	1	0	0	0	0	5	0,0%	0,0%	0,0%	20,0%	60,0%	20,0%	0,0%	0,0%	0,0%	0,0%	0,0%	45,0

Total véhicules PL	5
Vitesse maximale autorisée VL	50 km/h
Vitesse maximale autorisée PL	50 km/h
Véhicules en excès de vitesse PL	1
soit un pourcentage d'infraction PL de	
	20,0%

**Le dimanche 18/03/2018 pour PL**

	0-10	10-20	20-30	30-40	40-50	50-60	60-70	70-80	80-90	90-255	TOTAL	0-10	10-20	20-30	30-40	40-50	50-60	60-70	70-80	80-90	90-255	Vmoy(Km/h)	
0 h	0	0	0	0	0	0	0	0	0	0	0	0,0%	0,0%	0,0%	0,0%	0,0%	0,0%	0,0%	0,0%	0,0%	0,0%	0,0%	0,0
1 h	0	0	0	0	0	0	0	0	0	0	0	0,0%	0,0%	0,0%	0,0%	0,0%	0,0%	0,0%	0,0%	0,0%	0,0%	0,0%	0,0
2 h	0	0	0	0	0	0	0	0	0	0	0	0,0%	0,0%	0,0%	0,0%	0,0%	0,0%	0,0%	0,0%	0,0%	0,0%	0,0%	0,0
3 h	0	0	0	0	0	0	0	0	0	0	0	0,0%	0,0%	0,0%	0,0%	0,0%	0,0%	0,0%	0,0%	0,0%	0,0%	0,0%	0,0
4 h	0	0	0	0	0	0	0	0	0	0	0	0,0%	0,0%	0,0%	0,0%	0,0%	0,0%	0,0%	0,0%	0,0%	0,0%	0,0%	0,0
5 h	0	0	0	0	0	0	0	0	0	0	0	0,0%	0,0%	0,0%	0,0%	0,0%	0,0%	0,0%	0,0%	0,0%	0,0%	0,0%	0,0
6 h	0	0	0	0	0	0	0	0	0	0	0	0,0%	0,0%	0,0%	0,0%	0,0%	0,0%	0,0%	0,0%	0,0%	0,0%	0,0%	0,0
7 h	0	0	0	0	0	0	0	0	0	0	0	0,0%	0,0%	0,0%	0,0%	0,0%	0,0%	0,0%	0,0%	0,0%	0,0%	0,0%	0,0
8 h	0	0	0	0	0	0	0	0	0	0	0	0,0%	0,0%	0,0%	0,0%	0,0%	0,0%	0,0%	0,0%	0,0%	0,0%	0,0%	0,0
9 h	0	0	0	0	0	0	0	0	0	0	0	0,0%	0,0%	0,0%	0,0%	0,0%	0,0%	0,0%	0,0%	0,0%	0,0%	0,0%	0,0
10 h	0	0	0	0	0	0	0	0	0	0	0	0,0%	0,0%	0,0%	0,0%	0,0%	0,0%	0,0%	0,0%	0,0%	0,0%	0,0%	0,0
11 h	0	0	0	0	1	0	0	0	0	0	1	0,0%	0,0%	0,0%	0,0%	100,0%	0,0%	0,0%	0,0%	0,0%	0,0%	0,0%	45,0
12 h	0	0	0	0	0	0	0	0	0	0	0	0,0%	0,0%	0,0%	0,0%	0,0%	0,0%	0,0%	0,0%	0,0%	0,0%	0,0%	0,0
13 h	0	0	0	0	0	0	0	0	0	0	0	0,0%	0,0%	0,0%	0,0%	0,0%	0,0%	0,0%	0,0%	0,0%	0,0%	0,0%	0,0
14 h	0	0	0	0	0	0	0	0	0	0	0	0,0%	0,0%	0,0%	0,0%	0,0%	0,0%	0,0%	0,0%	0,0%	0,0%	0,0%	0,0
15 h	0	0	0	0	0	0	0	0	0	0	0	0,0%	0,0%	0,0%	0,0%	0,0%	0,0%	0,0%	0,0%	0,0%	0,0%	0,0%	0,0
16 h	0	0	0	0	0	0	0	0	0	0	0	0,0%	0,0%	0,0%	0,0%	0,0%	0,0%	0,0%	0,0%	0,0%	0,0%	0,0%	0,0
17 h	0	0	0	0	0	0	0	0	0	0	0	0,0%	0,0%	0,0%	0,0%	0,0%	0,0%	0,0%	0,0%	0,0%	0,0%	0,0%	0,0
18 h	0	0	0	0	0	0	0	0	0	0	0	0,0%	0,0%	0,0%	0,0%	0,0%	0,0%	0,0%	0,0%	0,0%	0,0%	0,0%	0,0
19 h	0	0	0	0	0	0	0	0	0	0	0	0,0%	0,0%	0,0%	0,0%	0,0%	0,0%	0,0%	0,0%	0,0%	0,0%	0,0%	0,0
20 h	0	0	0	0	0	0	0	0	0	0	0	0,0%	0,0%	0,0%	0,0%	0,0%	0,0%	0,0%	0,0%	0,0%	0,0%	0,0%	0,0
21 h	0	0	0	1	0	0	0	0	0	0	1	0,0%	0,0%	0,0%	100,0%	0,0%	0,0%	0,0%	0,0%	0,0%	0,0%	0,0%	37,0
22 h	0	0	0	0	0	0	0	0	0	0	0	0,0%	0,0%	0,0%	0,0%	0,0%	0,0%	0,0%	0,0%	0,0%	0,0%	0,0%	0,0
23 h	0	0	0	0	0	0	0	0	0	0	0	0,0%	0,0%	0,0%	0,0%	0,0%	0,0%	0,0%	0,0%	0,0%	0,0%	0,0%	0,0
<b>TOTAL</b>	0	0	0	1	1	0	0	0	0	0	2	0,0%	0,0%	0,0%	50,0%	50,0%	0,0%	0,0%	0,0%	0,0%	0,0%	0,0%	41,0

Total véhicules PL	2
Vitesse maximale autorisée VL	50 km/h
Vitesse maximale autorisée PL	50 km/h
Véhicules en excès de vitesse PL	0
soit un pourcentage d'infraction PL de	
	0,0%