

Relevé de comptage  
TOULOUSE METROPOLE  
garvarnie 9032018, Iunion  
Sélection de toutes les voies  
Enregistrement du 12/03/2018 au 18/03/2018  
Analyse des vitesses (km/h)

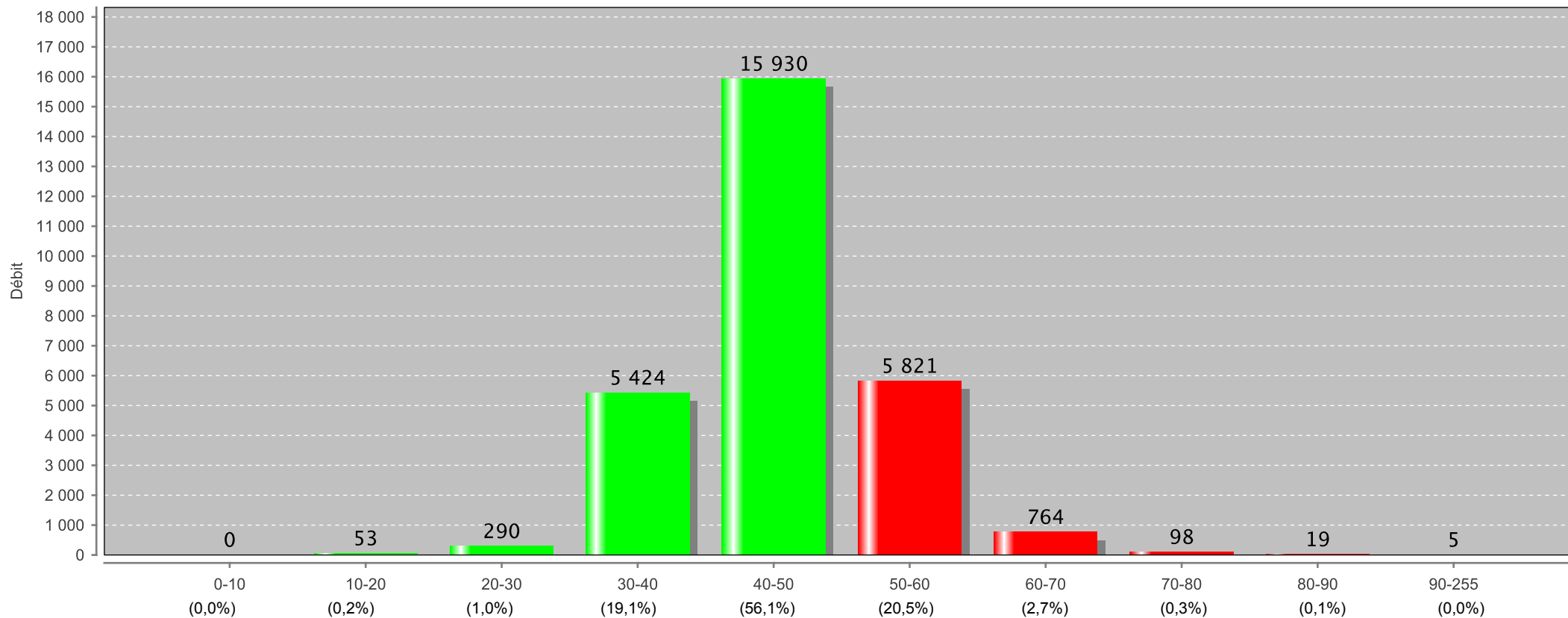
Photo site

Plan site

Synthèse

	Débits					Vitesse						
	%	total	TMJO	TMJF	TMH	Moyenne	V15	V50	V85	Ecart Type	Infractions	%
TV	100,0%	28 404	4 526	2 886	169,1	46,0	39,0	46,0	53,0	7,2	6 707	23,6%
VL	99,2%	28 173	4 484	2 876	167,7	46,0	39,0	46,0	53,0	7,2	6 671	23,7%
PL	0,8%	231	42	10	1,4	43,4	36,0	43,0	51,0	6,9	36	15,6%

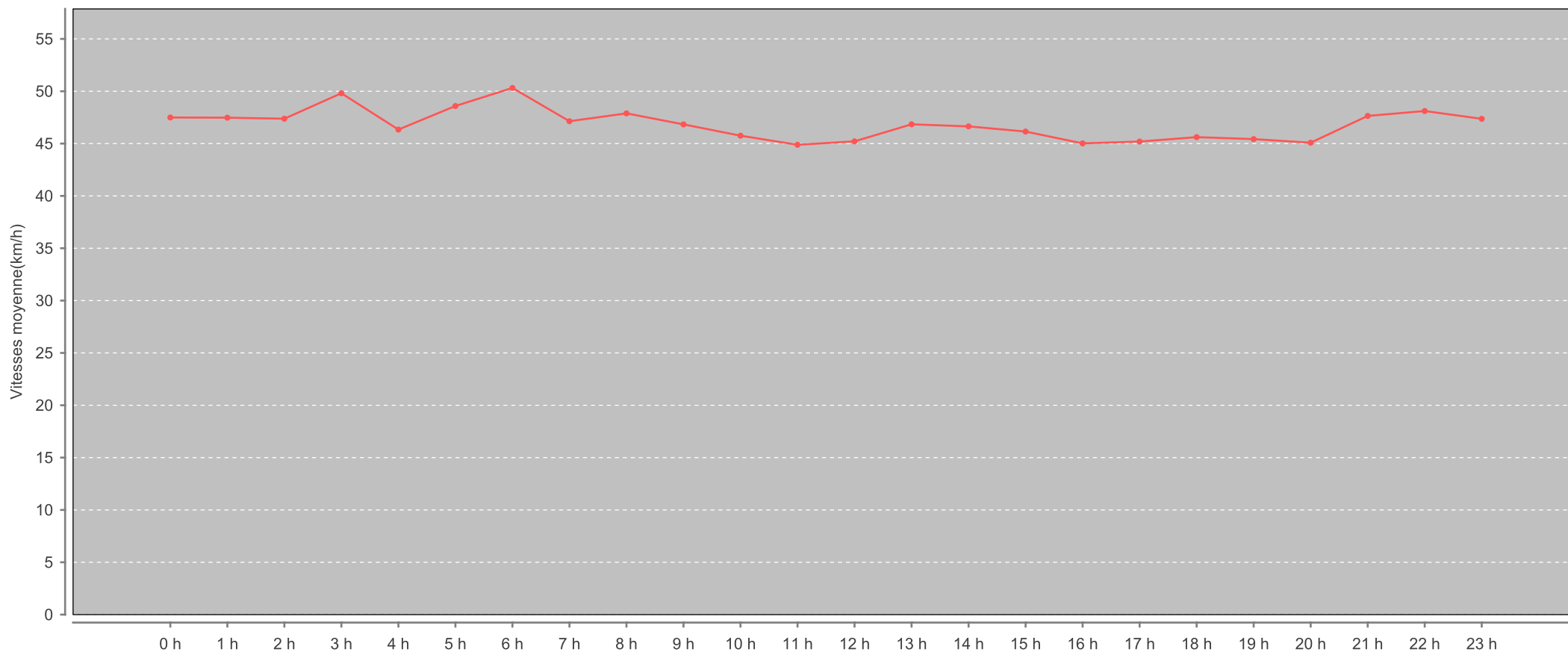
## Variations du trafic routier par classes de vitesse TV



### Vitesses classifiées (km/h)

Total véhicules	28 404
Vitesse maximale autorisée VL	50 km/h
Vitesse maximale autorisée PL	50 km/h
Véhicules en excès de vitesse	6 707
soit un pourcentage d'infraction de	
	23,6%

## Variations de la vitesse moyenne du trafic routier par heure TV



Total véhicules	28 404
Vitesse maximale autorisée VL	50 km/h
Vitesse maximale autorisée PL	50 km/h
Véhicules en excès de vitesse	6 707
	soit un pourcentage d'infraction de 23,6%

## Tableau Période du 12/03/2018 au 18/03/2018 TV

	0-10	10-20	20-30	30-40	40-50	50-60	60-70	70-80	80-90	90-255	TOTAL	0-10	10-20	20-30	30-40	40-50	50-60	60-70	70-80	80-90	90-255	Vmoy(Km/h)
0 h	0	1	4	29	134	49	11	3	2	0	233	0,0%	0,4%	1,7%	12,4%	57,5%	21,0%	4,7%	1,3%	0,9%	0,0%	47,5
1 h	0	0	1	27	91	42	9	1	0	0	171	0,0%	0,0%	0,6%	15,8%	53,2%	24,6%	5,3%	0,6%	0,0%	0,0%	47,5
2 h	0	0	0	8	32	13	2	1	0	0	56	0,0%	0,0%	0,0%	14,3%	57,1%	23,2%	3,6%	1,8%	0,0%	0,0%	47,4
3 h	0	0	0	2	16	3	4	1	0	0	26	0,0%	0,0%	0,0%	7,7%	61,5%	11,5%	15,4%	3,8%	0,0%	0,0%	49,8
4 h	0	0	0	12	32	8	4	0	0	0	56	0,0%	0,0%	0,0%	21,4%	57,1%	14,3%	7,1%	0,0%	0,0%	0,0%	46,3
5 h	0	0	1	5	35	26	1	0	0	0	68	0,0%	0,0%	1,5%	7,4%	51,5%	38,2%	1,5%	0,0%	0,0%	0,0%	48,6
6 h	0	0	1	13	76	65	15	1	0	0	171	0,0%	0,0%	0,6%	7,6%	44,4%	38,0%	8,8%	0,6%	0,0%	0,0%	50,3
7 h	0	3	4	66	286	139	15	0	0	0	513	0,0%	0,6%	0,8%	12,9%	55,8%	27,1%	2,9%	0,0%	0,0%	0,0%	47,1
8 h	0	0	1	144	787	356	53	4	2	0	1 347	0,0%	0,0%	0,1%	10,7%	58,4%	26,4%	3,9%	0,3%	0,1%	0,0%	47,9
9 h	0	0	12	249	1 049	417	39	3	2	1	1 772	0,0%	0,0%	0,7%	14,1%	59,2%	23,5%	2,2%	0,2%	0,1%	0,1%	46,8
10 h	0	2	15	379	970	365	46	11	0	0	1 788	0,0%	0,1%	0,8%	21,2%	54,3%	20,4%	2,6%	0,6%	0,0%	0,0%	45,8
11 h	0	6	24	484	1 147	324	42	6	0	0	2 033	0,0%	0,3%	1,2%	23,8%	56,4%	15,9%	2,1%	0,3%	0,0%	0,0%	44,9
12 h	0	10	32	465	1 247	385	45	1	1	1	2 187	0,0%	0,5%	1,5%	21,3%	57,0%	17,6%	2,1%	0,0%	0,0%	0,0%	45,2
13 h	0	4	11	314	1 090	474	65	12	0	0	1 970	0,0%	0,2%	0,6%	15,9%	55,3%	24,1%	3,3%	0,6%	0,0%	0,0%	46,8
14 h	0	3	21	254	951	419	37	6	0	2	1 693	0,0%	0,2%	1,2%	15,0%	56,2%	24,7%	2,2%	0,4%	0,0%	0,1%	46,6
15 h	0	3	12	354	996	377	47	9	2	0	1 800	0,0%	0,2%	0,7%	19,7%	55,3%	20,9%	2,6%	0,5%	0,1%	0,0%	46,1
16 h	0	3	25	459	1 152	332	51	4	0	0	2 026	0,0%	0,1%	1,2%	22,7%	56,9%	16,4%	2,5%	0,2%	0,0%	0,0%	45,0
17 h	0	4	34	526	1 353	464	42	4	1	1	2 429	0,0%	0,2%	1,4%	21,7%	55,7%	19,1%	1,7%	0,2%	0,0%	0,0%	45,2
18 h	0	0	22	496	1 475	457	51	8	1	0	2 510	0,0%	0,0%	0,9%	19,8%	58,8%	18,2%	2,0%	0,3%	0,0%	0,0%	45,6
19 h	0	6	37	505	1 381	450	52	4	2	0	2 437	0,0%	0,2%	1,5%	20,7%	56,7%	18,5%	2,1%	0,2%	0,1%	0,0%	45,4
20 h	0	5	23	404	906	314	47	4	0	0	1 703	0,0%	0,3%	1,4%	23,7%	53,2%	18,4%	2,8%	0,2%	0,0%	0,0%	45,1
21 h	0	1	2	129	446	192	50	8	2	0	830	0,0%	0,1%	0,2%	15,5%	53,7%	23,1%	6,0%	1,0%	0,2%	0,0%	47,6
22 h	0	2	6	51	159	94	24	4	1	0	341	0,0%	0,6%	1,8%	15,0%	46,6%	27,6%	7,0%	1,2%	0,3%	0,0%	48,1
23 h	0	0	2	49	119	56	12	3	3	0	244	0,0%	0,0%	0,8%	20,1%	48,8%	23,0%	4,9%	1,2%	1,2%	0,0%	47,4
<b>TOTAL</b>	0	53	290	5 424	15 930	5 821	764	98	19	5	28 404	0,0%	0,2%	1,0%	19,1%	56,1%	20,5%	2,7%	0,3%	0,1%	0,0%	46,8

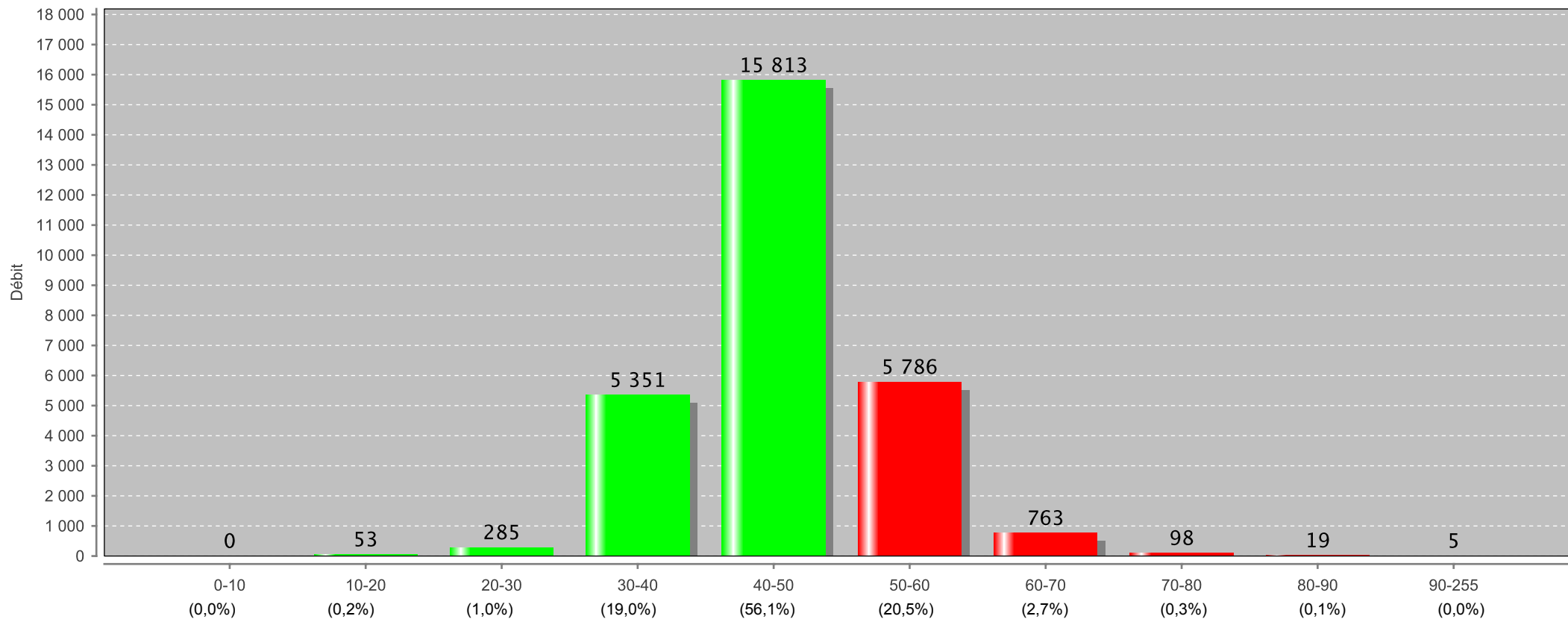
Total véhicules	28 404
Vitesse maximale autorisée VL	50 km/h
Vitesse maximale autorisée PL	50 km/h
Véhicules en excès de vitesse	6 707
	soit un pourcentage d'infraction de 23,6%

## Moyenne journalière du 12/03/2018 au 18/03/2018 TV

	0 h	1 h	2 h	3 h	4 h	5 h	6 h	7 h	8 h	9 h	10 h	11 h	12 h	13 h	14 h	15 h	16 h	17 h	18 h	19 h	20 h	21 h	22 h	23 h	TOTAL
<b>Lundi</b>	20	11	2	3	6	10	30	105	250	324	253	281	313	297	259	284	319	400	375	407	245	100	48	22	4 364
<b>Mardi</b>	27	14	5	5	9	9	26	101	273	333	286	331	321	272	282	293	336	419	450	409	284	129	42	29	4 685
<b>Mercredi</b>	26	13	6	1	4	11	31	84	239	309	269	293	324	353	309	291	332	372	401	405	243	129	57	39	4 541
<b>Jeudi</b>	34	16	4	3	6	12	37	91	249	310	303	281	331	268	278	283	278	381	415	384	281	146	54	45	4 490
<b>Vendredi</b>	25	30	9	4	10	12	27	83	251	325	282	310	300	302	244	265	340	397	409	402	297	123	62	43	4 552
<b>Samedi</b>	62	37	8	2	9	11	12	26	51	104	214	307	318	268	207	250	249	264	297	233	198	113	45	47	3 332
<b>Dimanche</b>	39	50	22	8	12	3	8	23	34	67	181	230	280	210	114	134	172	196	163	197	155	90	33	19	2 440
<b>TOTAL</b>	233	171	56	26	56	68	171	513	1 347	1 772	1 788	2 033	2 187	1 970	1 693	1 800	2 026	2 429	2 510	2 437	1 703	830	341	244	28404

	6h-9h	9h-16h	16h-19h	19h-22h	22h-6h	TOTAL
<b>Débits Jours Ouvrés</b>	375	2 072	1 125	797	158	4 526
<b>Débits Jours WE et Fériés</b>	77	1 442	670	493	132	2 886
<b>Débits Jours</b>	290	1 892	995	710	150	4 058
<b>% Jours Ouvrés</b>	8,3%	45,8%	24,8%	17,6%	3,5%	100,0%
<b>% Jours WE et Fériés</b>	2,7%	50,0%	23,2%	17,1%	4,6%	100,0%
<b>% Jours</b>	7,2%	46,6%	24,5%	17,5%	3,7%	100,0%

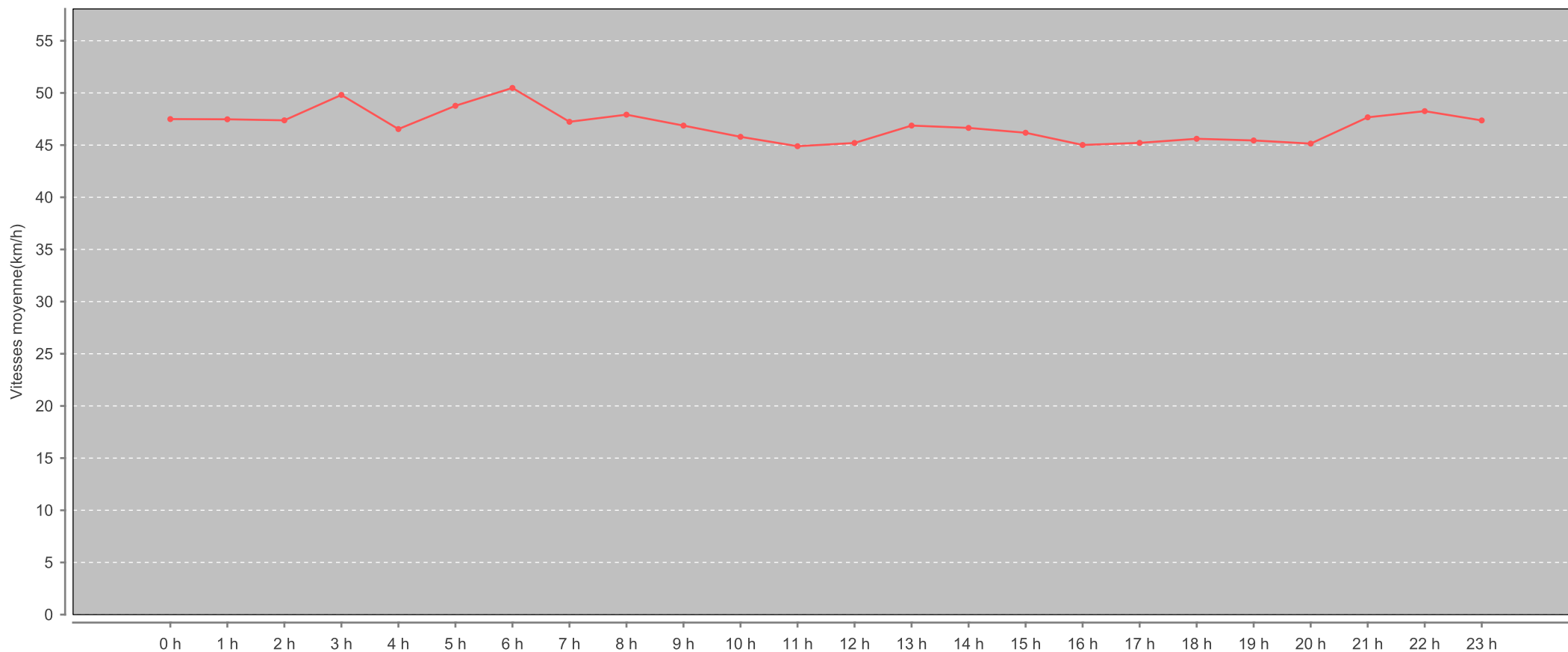
## Variations du trafic routier par classes de vitesse VL



### Vitesses classifiées (km/h)

Total véhicules	28 173
Vitesse maximale autorisée VL	50 km/h
Vitesse maximale autorisée PL	50 km/h
Véhicules en excès de vitesse	6 671
soit un pourcentage d'infraction de	
	23,7%

## Variations de la vitesse moyenne du trafic routier par heure VL



Total véhicules	28 173
Vitesse maximale autorisée VL	50 km/h
Vitesse maximale autorisée PL	50 km/h
Véhicules en excès de vitesse	6 671
	soit un pourcentage d'infraction de 23,7%

## Tableau Période du 12/03/2018 au 18/03/2018 VL

	0-10	10-20	20-30	30-40	40-50	50-60	60-70	70-80	80-90	90-255	TOTAL	0-10	10-20	20-30	30-40	40-50	50-60	60-70	70-80	80-90	90-255	Vmoy(Km/h)
0 h	0	1	4	29	134	49	11	3	2	0	233	0,0%	0,4%	1,7%	12,4%	57,5%	21,0%	4,7%	1,3%	0,9%	0,0%	47,5
1 h	0	0	1	27	91	42	9	1	0	0	171	0,0%	0,0%	0,6%	15,8%	53,2%	24,6%	5,3%	0,6%	0,0%	0,0%	47,5
2 h	0	0	0	8	32	13	2	1	0	0	56	0,0%	0,0%	0,0%	14,3%	57,1%	23,2%	3,6%	1,8%	0,0%	0,0%	47,4
3 h	0	0	0	2	16	3	4	1	0	0	26	0,0%	0,0%	0,0%	7,7%	61,5%	11,5%	15,4%	3,8%	0,0%	0,0%	49,8
4 h	0	0	0	11	31	8	4	0	0	0	54	0,0%	0,0%	0,0%	20,4%	57,4%	14,8%	7,4%	0,0%	0,0%	0,0%	46,5
5 h	0	0	1	5	27	22	1	0	0	0	56	0,0%	0,0%	1,8%	8,9%	48,2%	39,3%	1,8%	0,0%	0,0%	0,0%	48,8
6 h	0	0	1	13	72	65	15	1	0	0	167	0,0%	0,0%	0,6%	7,8%	43,1%	38,9%	9,0%	0,6%	0,0%	0,0%	50,5
7 h	0	3	3	62	283	138	15	0	0	0	504	0,0%	0,6%	0,6%	12,3%	56,2%	27,4%	3,0%	0,0%	0,0%	0,0%	47,2
8 h	0	0	1	140	784	353	53	4	2	0	1 337	0,0%	0,0%	0,1%	10,5%	58,6%	26,4%	4,0%	0,3%	0,1%	0,0%	47,9
9 h	0	0	11	242	1 041	414	38	3	2	1	1 752	0,0%	0,0%	0,6%	13,8%	59,4%	23,6%	2,2%	0,2%	0,1%	0,1%	46,9
10 h	0	2	14	372	960	362	46	11	0	0	1 767	0,0%	0,1%	0,8%	21,1%	54,3%	20,5%	2,6%	0,6%	0,0%	0,0%	45,8
11 h	0	6	24	475	1 136	320	42	6	0	0	2 009	0,0%	0,3%	1,2%	23,6%	56,5%	15,9%	2,1%	0,3%	0,0%	0,0%	44,9
12 h	0	10	32	461	1 236	381	45	1	1	1	2 168	0,0%	0,5%	1,5%	21,3%	57,0%	17,6%	2,1%	0,0%	0,0%	0,0%	45,2
13 h	0	4	11	308	1 084	472	65	12	0	0	1 956	0,0%	0,2%	0,6%	15,7%	55,4%	24,1%	3,3%	0,6%	0,0%	0,0%	46,9
14 h	0	3	21	252	947	417	37	6	0	2	1 685	0,0%	0,2%	1,2%	15,0%	56,2%	24,7%	2,2%	0,4%	0,0%	0,1%	46,6
15 h	0	3	12	350	983	376	47	9	2	0	1 782	0,0%	0,2%	0,7%	19,6%	55,2%	21,1%	2,6%	0,5%	0,1%	0,0%	46,2
16 h	0	3	25	458	1 147	331	51	4	0	0	2 019	0,0%	0,1%	1,2%	22,7%	56,8%	16,4%	2,5%	0,2%	0,0%	0,0%	45,0
17 h	0	4	34	520	1 346	462	42	4	1	1	2 414	0,0%	0,2%	1,4%	21,5%	55,8%	19,1%	1,7%	0,2%	0,0%	0,0%	45,2
18 h	0	0	22	495	1 466	454	51	8	1	0	2 497	0,0%	0,0%	0,9%	19,8%	58,7%	18,2%	2,0%	0,3%	0,0%	0,0%	45,6
19 h	0	6	36	501	1 376	448	52	4	2	0	2 425	0,0%	0,2%	1,5%	20,7%	56,7%	18,5%	2,1%	0,2%	0,1%	0,0%	45,4
20 h	0	5	23	394	900	314	47	4	0	0	1 687	0,0%	0,3%	1,4%	23,4%	53,3%	18,6%	2,8%	0,2%	0,0%	0,0%	45,1
21 h	0	1	2	128	444	192	50	8	2	0	827	0,0%	0,1%	0,2%	15,5%	53,7%	23,2%	6,0%	1,0%	0,2%	0,0%	47,7
22 h	0	2	5	49	158	94	24	4	1	0	337	0,0%	0,6%	1,5%	14,5%	46,9%	27,9%	7,1%	1,2%	0,3%	0,0%	48,3
23 h	0	0	2	49	119	56	12	3	3	0	244	0,0%	0,0%	0,8%	20,1%	48,8%	23,0%	4,9%	1,2%	1,2%	0,0%	47,4
<b>TOTAL</b>	0	53	285	5 351	15 813	5 786	763	98	19	5	28 173	0,0%	0,2%	1,0%	19,0%	56,1%	20,5%	2,7%	0,3%	0,1%	0,0%	46,9

Total véhicules	28 173
Vitesse maximale autorisée VL	50 km/h
Vitesse maximale autorisée PL	50 km/h
Véhicules en excès de vitesse	6 671
	soit un pourcentage d'infraction de 23,7%

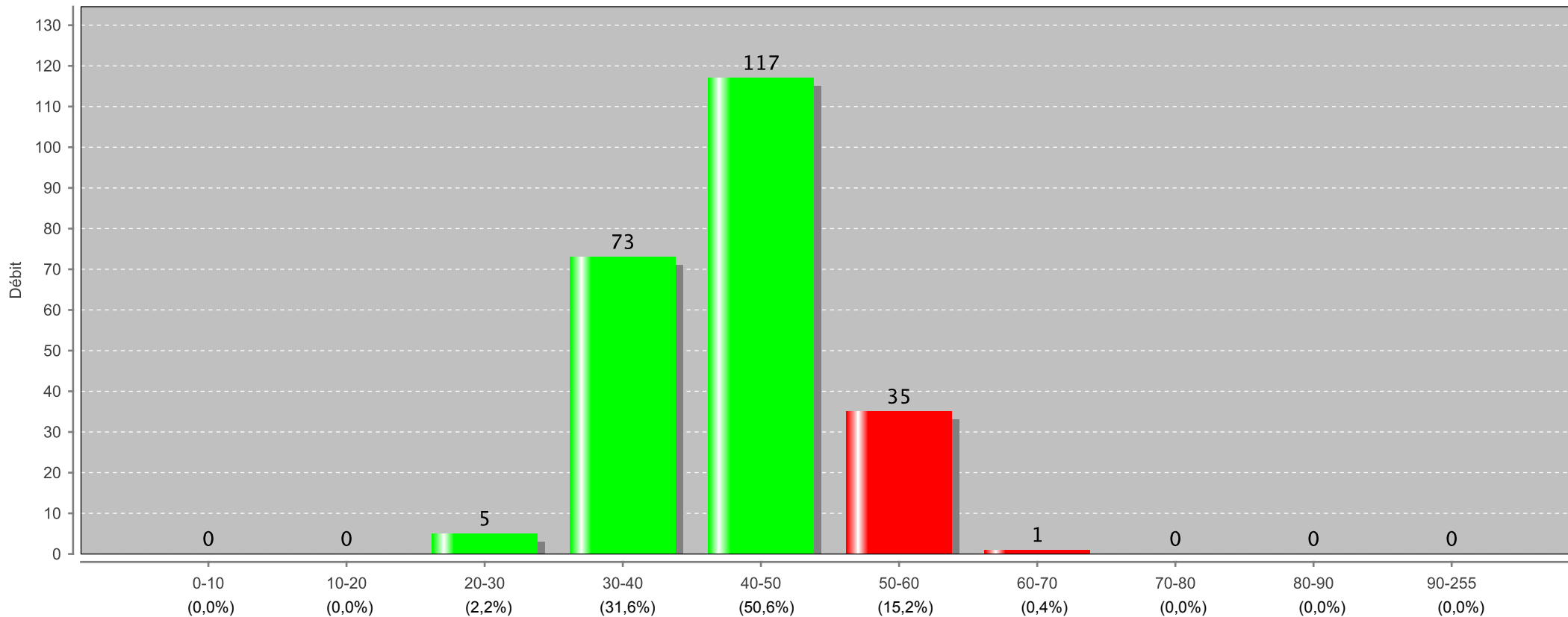


## Moyenne journalière du 12/03/2018 au 18/03/2018 VL

	0 h	1 h	2 h	3 h	4 h	5 h	6 h	7 h	8 h	9 h	10 h	11 h	12 h	13 h	14 h	15 h	16 h	17 h	18 h	19 h	20 h	21 h	22 h	23 h	TOTAL
<b>Lundi</b>	20	11	2	3	5	9	30	102	248	321	249	276	307	295	258	277	317	397	373	407	243	100	47	22	4 319
<b>Mardi</b>	27	14	5	5	8	7	26	98	272	329	281	329	312	270	280	289	336	416	448	405	281	129	42	29	4 638
<b>Mercredi</b>	26	13	6	1	4	9	30	82	237	301	265	290	323	348	308	289	330	368	397	402	240	129	57	39	4 494
<b>Jeudi</b>	34	16	4	3	6	10	36	91	248	309	299	280	329	266	276	279	278	380	415	382	276	145	53	45	4 460
<b>Vendredi</b>	25	30	9	4	10	8	26	82	248	322	278	304	299	299	243	264	338	394	406	401	294	122	60	43	4 509
<b>Samedi</b>	62	37	8	2	9	10	11	26	51	104	214	302	318	268	206	250	249	263	295	232	198	113	45	47	3 320
<b>Dimanche</b>	39	50	22	8	12	3	8	23	33	66	181	228	280	210	114	134	171	196	163	196	155	89	33	19	2 433
<b>TOTAL</b>	233	171	56	26	54	56	167	504	1 337	1 752	1 767	2 009	2 168	1 956	1 685	1 782	2 019	2 414	2 497	2 425	1 687	827	337	244	28 173

	6h-9h	9h-16h	16h-19h	19h-22h	22h-6h	TOTAL
<b>Débits Jours Ouvrés</b>	371	2 049	1 119	791	154	4 484
<b>Débits Jours WE et Fériés</b>	76	1 438	668	492	203	2 876
<b>Débits Jours</b>	287	1 874	990	706	168	4 025
<b>% Jours Ouvrés</b>	8,3%	45,7%	24,9%	17,6%	3,4%	100,0%
<b>% Jours WE et Fériés</b>	2,6%	50,0%	23,2%	17,1%	7,1%	100,0%
<b>% Jours</b>	7,1%	46,6%	24,6%	17,5%	4,2%	100,0%

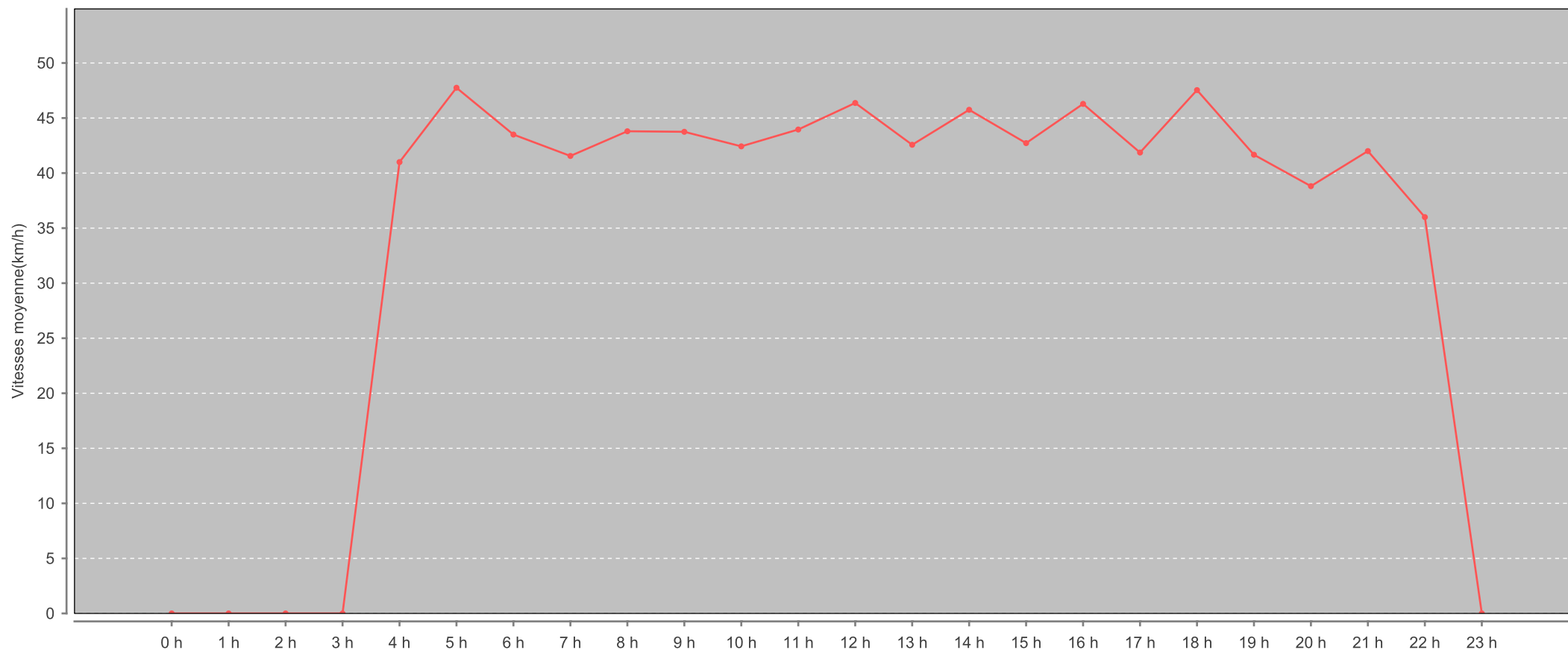
## Variations du trafic routier par classes de vitesse PL



### Vitesses classifiées (km/h)

Total véhicules	231
Vitesse maximale autorisée VL	50 km/h
Vitesse maximale autorisée PL	50 km/h
Véhicules en excès de vitesse	36
soit un pourcentage d'infraction de	
	15,6%

## Variations de la vitesse moyenne du trafic routier par heure PL



Total véhicules	231
Vitesse maximale autorisée VL	50 km/h
Vitesse maximale autorisée PL	50 km/h
Véhicules en excès de vitesse	36
soit un pourcentage d'infraction de	
	15,6%

## Tableau Période du 12/03/2018 au 18/03/2018 PL

	0-10	10-20	20-30	30-40	40-50	50-60	60-70	70-80	80-90	90-255	TOTAL	0-10	10-20	20-30	30-40	40-50	50-60	60-70	70-80	80-90	90-255	Vmoy(Km/h)	
0 h	0	0	0	0	0	0	0	0	0	0	0	0,0%	0,0%	0,0%	0,0%	0,0%	0,0%	0,0%	0,0%	0,0%	0,0%	0,0%	0,0
1 h	0	0	0	0	0	0	0	0	0	0	0	0,0%	0,0%	0,0%	0,0%	0,0%	0,0%	0,0%	0,0%	0,0%	0,0%	0,0%	0,0
2 h	0	0	0	0	0	0	0	0	0	0	0	0,0%	0,0%	0,0%	0,0%	0,0%	0,0%	0,0%	0,0%	0,0%	0,0%	0,0%	0,0
3 h	0	0	0	0	0	0	0	0	0	0	0	0,0%	0,0%	0,0%	0,0%	0,0%	0,0%	0,0%	0,0%	0,0%	0,0%	0,0%	0,0
4 h	0	0	0	1	1	0	0	0	0	0	2	0,0%	0,0%	0,0%	50,0%	50,0%	0,0%	0,0%	0,0%	0,0%	0,0%	0,0%	41,0
5 h	0	0	0	0	8	4	0	0	0	0	12	0,0%	0,0%	0,0%	0,0%	66,7%	33,3%	0,0%	0,0%	0,0%	0,0%	0,0%	47,8
6 h	0	0	0	0	4	0	0	0	0	0	4	0,0%	0,0%	0,0%	0,0%	100,0%	0,0%	0,0%	0,0%	0,0%	0,0%	0,0%	43,5
7 h	0	0	1	4	3	1	0	0	0	0	9	0,0%	0,0%	11,1%	44,4%	33,3%	11,1%	0,0%	0,0%	0,0%	0,0%	0,0%	41,6
8 h	0	0	0	4	3	3	0	0	0	0	10	0,0%	0,0%	0,0%	40,0%	30,0%	30,0%	0,0%	0,0%	0,0%	0,0%	0,0%	43,8
9 h	0	0	1	7	8	3	1	0	0	0	20	0,0%	0,0%	5,0%	35,0%	40,0%	15,0%	5,0%	0,0%	0,0%	0,0%	0,0%	43,8
10 h	0	0	1	7	10	3	0	0	0	0	21	0,0%	0,0%	4,8%	33,3%	47,6%	14,3%	0,0%	0,0%	0,0%	0,0%	0,0%	42,4
11 h	0	0	0	9	11	4	0	0	0	0	24	0,0%	0,0%	0,0%	37,5%	45,8%	16,7%	0,0%	0,0%	0,0%	0,0%	0,0%	44,0
12 h	0	0	0	4	11	4	0	0	0	0	19	0,0%	0,0%	0,0%	21,1%	57,9%	21,1%	0,0%	0,0%	0,0%	0,0%	0,0%	46,4
13 h	0	0	0	6	6	2	0	0	0	0	14	0,0%	0,0%	0,0%	42,9%	42,9%	14,3%	0,0%	0,0%	0,0%	0,0%	0,0%	42,6
14 h	0	0	0	2	4	2	0	0	0	0	8	0,0%	0,0%	0,0%	25,0%	50,0%	25,0%	0,0%	0,0%	0,0%	0,0%	0,0%	45,8
15 h	0	0	0	4	13	1	0	0	0	0	18	0,0%	0,0%	0,0%	22,2%	72,2%	5,6%	0,0%	0,0%	0,0%	0,0%	0,0%	42,7
16 h	0	0	0	1	5	1	0	0	0	0	7	0,0%	0,0%	0,0%	14,3%	71,4%	14,3%	0,0%	0,0%	0,0%	0,0%	0,0%	46,3
17 h	0	0	0	6	7	2	0	0	0	0	15	0,0%	0,0%	0,0%	40,0%	46,7%	13,3%	0,0%	0,0%	0,0%	0,0%	0,0%	41,9
18 h	0	0	0	1	9	3	0	0	0	0	13	0,0%	0,0%	0,0%	7,7%	69,2%	23,1%	0,0%	0,0%	0,0%	0,0%	0,0%	47,5
19 h	0	0	1	4	5	2	0	0	0	0	12	0,0%	0,0%	8,3%	33,3%	41,7%	16,7%	0,0%	0,0%	0,0%	0,0%	0,0%	41,7
20 h	0	0	0	10	6	0	0	0	0	0	16	0,0%	0,0%	0,0%	62,5%	37,5%	0,0%	0,0%	0,0%	0,0%	0,0%	0,0%	38,8
21 h	0	0	0	1	2	0	0	0	0	0	3	0,0%	0,0%	0,0%	33,3%	66,7%	0,0%	0,0%	0,0%	0,0%	0,0%	0,0%	42,0
22 h	0	0	1	2	1	0	0	0	0	0	4	0,0%	0,0%	25,0%	50,0%	25,0%	0,0%	0,0%	0,0%	0,0%	0,0%	0,0%	36,0
23 h	0	0	0	0	0	0	0	0	0	0	0	0,0%	0,0%	0,0%	0,0%	0,0%	0,0%	0,0%	0,0%	0,0%	0,0%	0,0%	0,0
<b>TOTAL</b>	0	0	5	73	117	35	1	0	0	0	231	0,0%	0,0%	2,2%	31,6%	50,6%	15,2%	0,4%	0,0%	0,0%	0,0%	0,0%	34,1

Total véhicules	231
Vitesse maximale autorisée VL	50 km/h
Vitesse maximale autorisée PL	50 km/h
Véhicules en excès de vitesse	36
soit un pourcentage d'infraction de	
	15,6%

## Moyenne journalière du 12/03/2018 au 18/03/2018 PL

	0 h	1 h	2 h	3 h	4 h	5 h	6 h	7 h	8 h	9 h	10 h	11 h	12 h	13 h	14 h	15 h	16 h	17 h	18 h	19 h	20 h	21 h	22 h	23 h	TOTAL
<b>Lundi</b>	0	0	0	0	1	1	0	3	2	3	4	5	6	2	1	7	2	3	2	0	2	0	1	0	45
<b>Mardi</b>	0	0	0	0	1	2	0	3	1	4	5	2	9	2	2	4	0	3	2	4	3	0	0	0	47
<b>Mercredi</b>	0	0	0	0	0	2	1	2	2	8	4	3	1	5	1	2	2	4	4	3	3	0	0	0	47
<b>Jeudi</b>	0	0	0	0	0	2	1	0	1	1	4	1	2	2	2	4	0	1	0	2	5	1	1	0	30
<b>Vendredi</b>	0	0	0	0	0	4	1	1	3	3	4	6	1	3	1	1	2	3	3	1	3	1	2	0	43
<b>Samedi</b>	0	0	0	0	0	1	1	0	0	0	0	5	0	0	1	0	0	1	2	1	0	0	0	0	12
<b>Dimanche</b>	0	0	0	0	0	0	0	0	1	1	0	2	0	0	0	0	1	0	0	1	0	1	0	0	7
<b>TOTAL</b>	0	0	0	0	2	12	4	9	10	20	21	24	19	14	8	18	7	15	13	12	16	3	4	0	231

	6h-9h	9h-16h	16h-19h	19h-22h	22h-6h	TOTAL
<b>Débâts Jours Ouvrés</b>	4	23	6	6	3	42
<b>Débâts Jours WE et Fériés</b>	1	4	2	2	0	10
<b>Débâts Jours</b>	3	18	5	4	3	33
<b>% Jours Ouvrés</b>	9,9%	54,2%	14,6%	13,2%	8,0%	100,0%
<b>% Jours WE et Fériés</b>	10,5%	47,4%	21,1%	15,8%	5,3%	100,0%
<b>% Jours</b>	10,0%	53,7%	15,2%	13,4%	7,8%	100,0%

Le lundi 12/03/2018 pour TV

	0-10	10-20	20-30	30-40	40-50	50-60	60-70	70-80	80-90	90-255	TOTAL	0-10	10-20	20-30	30-40	40-50	50-60	60-70	70-80	80-90	90-255	Vmoy(Km/h)
0 h	0	0	0	2	11	4	0	2	1	0	20	0,0%	0,0%	0,0%	10,0%	55,0%	20,0%	0,0%	10,0%	5,0%	0,0%	52,4
1 h	0	0	1	2	6	1	1	0	0	0	11	0,0%	0,0%	9,1%	18,2%	54,5%	9,1%	9,1%	0,0%	0,0%	0,0%	45,3
2 h	0	0	0	0	1	1	0	0	0	0	2	0,0%	0,0%	0,0%	0,0%	50,0%	50,0%	0,0%	0,0%	0,0%	0,0%	51,0
3 h	0	0	0	0	2	0	1	0	0	0	3	0,0%	0,0%	0,0%	0,0%	66,7%	0,0%	33,3%	0,0%	0,0%	0,0%	53,0
4 h	0	0	0	2	4	0	0	0	0	0	6	0,0%	0,0%	0,0%	33,3%	66,7%	0,0%	0,0%	0,0%	0,0%	0,0%	40,7
5 h	0	0	0	1	4	5	0	0	0	0	10	0,0%	0,0%	0,0%	10,0%	40,0%	50,0%	0,0%	0,0%	0,0%	0,0%	50,4
6 h	0	0	0	2	14	11	3	0	0	0	30	0,0%	0,0%	0,0%	6,7%	46,7%	36,7%	10,0%	0,0%	0,0%	0,0%	50,1
7 h	0	0	2	19	57	22	5	0	0	0	105	0,0%	0,0%	1,9%	18,1%	54,3%	21,0%	4,8%	0,0%	0,0%	0,0%	46,0
8 h	0	0	0	22	154	63	11	0	0	0	250	0,0%	0,0%	0,0%	8,8%	61,6%	25,2%	4,4%	0,0%	0,0%	0,0%	47,7
9 h	0	0	2	31	204	72	14	0	0	1	324	0,0%	0,0%	0,6%	9,6%	63,0%	22,2%	4,3%	0,0%	0,0%	0,3%	47,6
10 h	0	0	0	46	140	60	6	1	0	0	253	0,0%	0,0%	0,0%	18,2%	55,3%	23,7%	2,4%	0,4%	0,0%	0,0%	46,3
11 h	0	1	5	65	149	48	11	2	0	0	281	0,0%	0,4%	1,8%	23,1%	53,0%	17,1%	3,9%	0,7%	0,0%	0,0%	45,2
12 h	0	1	7	64	179	51	10	0	1	0	313	0,0%	0,3%	2,2%	20,4%	57,2%	16,3%	3,2%	0,0%	0,3%	0,0%	45,1
13 h	0	0	3	55	185	44	9	1	0	0	297	0,0%	0,0%	1,0%	18,5%	62,3%	14,8%	3,0%	0,3%	0,0%	0,0%	45,7
14 h	0	0	4	39	155	58	3	0	0	0	259	0,0%	0,0%	1,5%	15,1%	59,8%	22,4%	1,2%	0,0%	0,0%	0,0%	45,9
15 h	0	0	6	52	145	68	10	2	1	0	284	0,0%	0,0%	2,1%	18,3%	51,1%	23,9%	3,5%	0,7%	0,4%	0,0%	46,4
16 h	0	2	4	79	177	50	5	2	0	0	319	0,0%	0,6%	1,3%	24,8%	55,5%	15,7%	1,6%	0,6%	0,0%	0,0%	44,7
17 h	0	2	7	80	233	75	3	0	0	0	400	0,0%	0,5%	1,8%	20,0%	58,2%	18,8%	0,8%	0,0%	0,0%	0,0%	44,7
18 h	0	0	3	75	220	73	3	1	0	0	375	0,0%	0,0%	0,8%	20,0%	58,7%	19,5%	0,8%	0,3%	0,0%	0,0%	45,1
19 h	0	1	7	74	225	92	7	1	0	0	407	0,0%	0,2%	1,7%	18,2%	55,3%	22,6%	1,7%	0,2%	0,0%	0,0%	45,8
20 h	0	0	2	48	141	45	7	2	0	0	245	0,0%	0,0%	0,8%	19,6%	57,6%	18,4%	2,9%	0,8%	0,0%	0,0%	45,8
21 h	0	0	1	13	51	24	10	1	0	0	100	0,0%	0,0%	1,0%	13,0%	51,0%	24,0%	10,0%	1,0%	0,0%	0,0%	48,9
22 h	0	0	1	9	26	8	4	0	0	0	48	0,0%	0,0%	2,1%	18,8%	54,2%	16,7%	8,3%	0,0%	0,0%	0,0%	46,9
23 h	0	0	0	2	9	6	3	1	1	0	22	0,0%	0,0%	0,0%	9,1%	40,9%	27,3%	13,6%	4,5%	4,5%	0,0%	53,1
<b>TOTAL</b>	0	7	55	782	2 492	881	126	16	4	1	4 364	0,0%	0,2%	1,3%	17,9%	57,1%	20,2%	2,9%	0,4%	0,1%	0,0%	46,0

Total véhicules TV	4 364
Vitesse maximale autorisée VL	50 km/h
Vitesse maximale autorisée PL	50 km/h
Véhicules en excès de vitesse TV	1 028
soit un pourcentage d'infraction TV de	
	23,6%

Le mardi 13/03/2018 pour TV

	0-10	10-20	20-30	30-40	40-50	50-60	60-70	70-80	80-90	90-255	TOTAL	0-10	10-20	20-30	30-40	40-50	50-60	60-70	70-80	80-90	90-255	Vmoy(Km/h)
0 h	0	0	1	4	14	6	2	0	0	0	27	0,0%	0,0%	3,7%	14,8%	51,9%	22,2%	7,4%	0,0%	0,0%	0,0%	47,2
1 h	0	0	0	3	3	8	0	0	0	0	14	0,0%	0,0%	0,0%	21,4%	21,4%	57,1%	0,0%	0,0%	0,0%	0,0%	49,4
2 h	0	0	0	0	5	0	0	0	0	0	5	0,0%	0,0%	0,0%	0,0%	100,0%	0,0%	0,0%	0,0%	0,0%	0,0%	45,6
3 h	0	0	0	0	3	1	1	0	0	0	5	0,0%	0,0%	0,0%	0,0%	60,0%	20,0%	20,0%	0,0%	0,0%	0,0%	52,2
4 h	0	0	0	2	5	2	0	0	0	0	9	0,0%	0,0%	0,0%	22,2%	55,6%	22,2%	0,0%	0,0%	0,0%	0,0%	45,7
5 h	0	0	0	0	3	6	0	0	0	0	9	0,0%	0,0%	0,0%	0,0%	33,3%	66,7%	0,0%	0,0%	0,0%	0,0%	52,0
6 h	0	0	0	2	11	11	1	1	0	0	26	0,0%	0,0%	0,0%	7,7%	42,3%	42,3%	3,8%	3,8%	0,0%	0,0%	52,0
7 h	0	1	1	20	52	27	0	0	0	0	101	0,0%	1,0%	1,0%	19,8%	51,5%	26,7%	0,0%	0,0%	0,0%	0,0%	46,4
8 h	0	0	0	33	165	68	7	0	0	0	273	0,0%	0,0%	0,0%	12,1%	60,4%	24,9%	2,6%	0,0%	0,0%	0,0%	47,4
9 h	0	0	1	43	194	89	5	0	1	0	333	0,0%	0,0%	0,3%	12,9%	58,3%	26,7%	1,5%	0,0%	0,3%	0,0%	47,4
10 h	0	0	5	53	165	55	7	1	0	0	286	0,0%	0,0%	1,7%	18,5%	57,7%	19,2%	2,4%	0,3%	0,0%	0,0%	45,3
11 h	0	2	8	67	193	52	9	0	0	0	331	0,0%	0,6%	2,4%	20,2%	58,3%	15,7%	2,7%	0,0%	0,0%	0,0%	44,8
12 h	0	1	10	79	181	47	2	0	0	1	321	0,0%	0,3%	3,1%	24,6%	56,4%	14,6%	0,6%	0,0%	0,0%	0,3%	44,2
13 h	0	1	1	49	145	63	12	1	0	0	272	0,0%	0,4%	0,4%	18,0%	53,3%	23,2%	4,4%	0,4%	0,0%	0,0%	46,6
14 h	0	2	7	53	142	65	11	2	0	0	282	0,0%	0,7%	2,5%	18,8%	50,4%	23,0%	3,9%	0,7%	0,0%	0,0%	46,0
15 h	0	1	2	56	163	61	9	1	0	0	293	0,0%	0,3%	0,7%	19,1%	55,6%	20,8%	3,1%	0,3%	0,0%	0,0%	46,3
16 h	0	0	3	74	203	47	8	1	0	0	336	0,0%	0,0%	0,9%	22,0%	60,4%	14,0%	2,4%	0,3%	0,0%	0,0%	44,9
17 h	0	0	5	105	212	84	12	1	0	0	419	0,0%	0,0%	1,2%	25,1%	50,6%	20,0%	2,9%	0,2%	0,0%	0,0%	45,3
18 h	0	0	4	105	248	79	13	1	0	0	450	0,0%	0,0%	0,9%	23,3%	55,1%	17,6%	2,9%	0,2%	0,0%	0,0%	45,4
19 h	0	0	14	74	240	74	5	2	0	0	409	0,0%	0,0%	3,4%	18,1%	58,7%	18,1%	1,2%	0,5%	0,0%	0,0%	45,1
20 h	0	0	2	86	131	58	7	0	0	0	284	0,0%	0,0%	0,7%	30,3%	46,1%	20,4%	2,5%	0,0%	0,0%	0,0%	44,7
21 h	0	0	1	19	68	34	5	2	0	0	129	0,0%	0,0%	0,8%	14,7%	52,7%	26,4%	3,9%	1,6%	0,0%	0,0%	47,4
22 h	0	0	0	10	19	9	2	2	0	0	42	0,0%	0,0%	0,0%	23,8%	45,2%	21,4%	4,8%	4,8%	0,0%	0,0%	48,8
23 h	0	0	0	5	15	7	1	1	0	0	29	0,0%	0,0%	0,0%	17,2%	51,7%	24,1%	3,4%	3,4%	0,0%	0,0%	48,1
<b>TOTAL</b>	0	8	65	942	2 580	953	119	16	1	1	4 685	0,0%	0,2%	1,4%	20,1%	55,1%	20,3%	2,5%	0,3%	0,0%	0,0%	45,8

Total véhicules TV	4 685
Vitesse maximale autorisée VL	50 km/h
Vitesse maximale autorisée PL	50 km/h
Véhicules en excès de vitesse TV	1 090
soit un pourcentage d'infraction TV de	
	23,3%

Le mercredi 14/03/2018 pour TV

	0-10	10-20	20-30	30-40	40-50	50-60	60-70	70-80	80-90	90-255	TOTAL	0-10	10-20	20-30	30-40	40-50	50-60	60-70	70-80	80-90	90-255	Vmoy(Km/h)
0 h	0	1	1	2	17	4	1	0	0	0	26	0,0%	3,8%	3,8%	7,7%	65,4%	15,4%	3,8%	0,0%	0,0%	0,0%	45,7
1 h	0	0	0	1	8	4	0	0	0	0	13	0,0%	0,0%	0,0%	7,7%	61,5%	30,8%	0,0%	0,0%	0,0%	0,0%	48,8
2 h	0	0	0	1	2	2	0	1	0	0	6	0,0%	0,0%	0,0%	16,7%	33,3%	33,3%	0,0%	16,7%	0,0%	0,0%	51,8
3 h	0	0	0	0	1	0	0	0	0	0	1	0,0%	0,0%	0,0%	0,0%	100,0%	0,0%	0,0%	0,0%	0,0%	0,0%	43,0
4 h	0	0	0	1	2	1	0	0	0	0	4	0,0%	0,0%	0,0%	25,0%	50,0%	25,0%	0,0%	0,0%	0,0%	0,0%	44,8
5 h	0	0	0	0	9	1	1	0	0	0	11	0,0%	0,0%	0,0%	0,0%	81,8%	9,1%	9,1%	0,0%	0,0%	0,0%	48,3
6 h	0	0	1	0	12	14	4	0	0	0	31	0,0%	0,0%	3,2%	0,0%	38,7%	45,2%	12,9%	0,0%	0,0%	0,0%	51,2
7 h	0	0	1	7	52	23	1	0	0	0	84	0,0%	0,0%	1,2%	8,3%	61,9%	27,4%	1,2%	0,0%	0,0%	0,0%	47,3
8 h	0	0	0	31	117	74	14	1	2	0	239	0,0%	0,0%	0,0%	13,0%	49,0%	31,0%	5,9%	0,4%	0,8%	0,0%	48,8
9 h	0	0	1	34	176	89	8	1	0	0	309	0,0%	0,0%	0,3%	11,0%	57,0%	28,8%	2,6%	0,3%	0,0%	0,0%	47,8
10 h	0	0	2	48	140	70	7	2	0	0	269	0,0%	0,0%	0,7%	17,8%	52,0%	26,0%	2,6%	0,7%	0,0%	0,0%	46,6
11 h	0	1	0	44	173	67	7	1	0	0	293	0,0%	0,3%	0,0%	15,0%	59,0%	22,9%	2,4%	0,3%	0,0%	0,0%	46,7
12 h	0	0	4	52	176	80	11	1	0	0	324	0,0%	0,0%	1,2%	16,0%	54,3%	24,7%	3,4%	0,3%	0,0%	0,0%	46,8
13 h	0	1	2	46	204	88	10	2	0	0	353	0,0%	0,3%	0,6%	13,0%	57,8%	24,9%	2,8%	0,6%	0,0%	0,0%	47,3
14 h	0	0	2	24	203	74	4	1	0	1	309	0,0%	0,0%	0,6%	7,8%	65,7%	23,9%	1,3%	0,3%	0,0%	0,3%	47,3
15 h	0	1	1	49	165	67	8	0	0	0	291	0,0%	0,3%	0,3%	16,8%	56,7%	23,0%	2,7%	0,0%	0,0%	0,0%	46,6
16 h	0	1	6	78	197	45	5	0	0	0	332	0,0%	0,3%	1,8%	23,5%	59,3%	13,6%	1,5%	0,0%	0,0%	0,0%	44,3
17 h	0	0	6	80	217	64	4	0	1	0	372	0,0%	0,0%	1,6%	21,5%	58,3%	17,2%	1,1%	0,0%	0,3%	0,0%	44,7
18 h	0	0	5	83	237	67	9	0	0	0	401	0,0%	0,0%	1,2%	20,7%	59,1%	16,7%	2,2%	0,0%	0,0%	0,0%	45,4
19 h	0	4	3	82	219	83	13	0	1	0	405	0,0%	1,0%	0,7%	20,2%	54,1%	20,5%	3,2%	0,0%	0,2%	0,0%	46,2
20 h	0	0	3	53	132	43	12	0	0	0	243	0,0%	0,0%	1,2%	21,8%	54,3%	17,7%	4,9%	0,0%	0,0%	0,0%	45,8
21 h	0	0	0	23	73	28	4	0	1	0	129	0,0%	0,0%	0,0%	17,8%	56,6%	21,7%	3,1%	0,0%	0,8%	0,0%	47,2
22 h	0	1	3	9	19	17	8	0	0	0	57	0,0%	1,8%	5,3%	15,8%	33,3%	29,8%	14,0%	0,0%	0,0%	0,0%	48,1
23 h	0	0	1	11	18	7	0	0	2	0	39	0,0%	0,0%	2,6%	28,2%	46,2%	17,9%	0,0%	0,0%	5,1%	0,0%	46,1
<b>TOTAL</b>	0	10	42	759	2 569	1 012	131	10	7	1	4 541	0,0%	0,2%	0,9%	16,7%	56,6%	22,3%	2,9%	0,2%	0,2%	0,0%	46,5

Total véhicules TV	4 541
Vitesse maximale autorisée VL	50 km/h
Vitesse maximale autorisée PL	50 km/h
Véhicules en excès de vitesse TV	1 161
soit un pourcentage d'infraction TV de 25,6%	



Le jeudi 15/03/2018 pour TV

	0-10	10-20	20-30	30-40	40-50	50-60	60-70	70-80	80-90	90-255	TOTAL	0-10	10-20	20-30	30-40	40-50	50-60	60-70	70-80	80-90	90-255	Vmoy(Km/h)
0 h	0	0	0	3	22	7	1	1	0	0	34	0,0%	0,0%	0,0%	8,8%	64,7%	20,6%	2,9%	2,9%	0,0%	0,0%	47,8
1 h	0	0	0	2	5	7	2	0	0	0	16	0,0%	0,0%	0,0%	12,5%	31,2%	43,8%	12,5%	0,0%	0,0%	0,0%	50,2
2 h	0	0	0	0	1	3	0	0	0	0	4	0,0%	0,0%	0,0%	0,0%	25,0%	75,0%	0,0%	0,0%	0,0%	0,0%	51,5
3 h	0	0	0	0	2	1	0	0	0	0	3	0,0%	0,0%	0,0%	0,0%	66,7%	33,3%	0,0%	0,0%	0,0%	0,0%	47,7
4 h	0	0	0	2	2	1	1	0	0	0	6	0,0%	0,0%	0,0%	33,3%	33,3%	16,7%	16,7%	0,0%	0,0%	0,0%	47,3
5 h	0	0	1	0	5	6	0	0	0	0	12	0,0%	0,0%	8,3%	0,0%	41,7%	50,0%	0,0%	0,0%	0,0%	0,0%	48,2
6 h	0	0	0	5	19	11	2	0	0	0	37	0,0%	0,0%	0,0%	13,5%	51,4%	29,7%	5,4%	0,0%	0,0%	0,0%	48,3
7 h	0	1	0	10	51	27	2	0	0	0	91	0,0%	1,1%	0,0%	11,0%	56,0%	29,7%	2,2%	0,0%	0,0%	0,0%	47,0
8 h	0	0	1	22	167	51	6	2	0	0	249	0,0%	0,0%	0,4%	8,8%	67,1%	20,5%	2,4%	0,8%	0,0%	0,0%	47,2
9 h	0	0	2	34	197	70	5	2	0	0	310	0,0%	0,0%	0,6%	11,0%	63,5%	22,6%	1,6%	0,6%	0,0%	0,0%	47,1
10 h	0	0	3	55	169	67	7	2	0	0	303	0,0%	0,0%	1,0%	18,2%	55,8%	22,1%	2,3%	0,7%	0,0%	0,0%	46,6
11 h	0	0	0	72	167	39	3	0	0	0	281	0,0%	0,0%	0,0%	25,6%	59,4%	13,9%	1,1%	0,0%	0,0%	0,0%	44,5
12 h	0	0	4	83	182	54	8	0	0	0	331	0,0%	0,0%	1,2%	25,1%	55,0%	16,3%	2,4%	0,0%	0,0%	0,0%	45,0
13 h	0	1	1	31	151	73	9	2	0	0	268	0,0%	0,4%	0,4%	11,6%	56,3%	27,2%	3,4%	0,7%	0,0%	0,0%	47,6
14 h	0	1	2	49	150	65	9	2	0	0	278	0,0%	0,4%	0,7%	17,6%	54,0%	23,4%	3,2%	0,7%	0,0%	0,0%	46,8
15 h	0	0	0	71	162	43	7	0	0	0	283	0,0%	0,0%	0,0%	25,1%	57,2%	15,2%	2,5%	0,0%	0,0%	0,0%	45,1
16 h	0	0	1	69	150	50	7	1	0	0	278	0,0%	0,0%	0,4%	24,8%	54,0%	18,0%	2,5%	0,4%	0,0%	0,0%	45,2
17 h	0	1	5	70	218	81	5	1	0	0	381	0,0%	0,3%	1,3%	18,4%	57,2%	21,3%	1,3%	0,3%	0,0%	0,0%	45,9
18 h	0	0	2	67	256	80	7	3	0	0	415	0,0%	0,0%	0,5%	16,1%	61,7%	19,3%	1,7%	0,7%	0,0%	0,0%	46,4
19 h	0	0	3	83	219	71	8	0	0	0	384	0,0%	0,0%	0,8%	21,6%	57,0%	18,5%	2,1%	0,0%	0,0%	0,0%	45,4
20 h	0	2	5	74	160	36	4	0	0	0	281	0,0%	0,7%	1,8%	26,3%	56,9%	12,8%	1,4%	0,0%	0,0%	0,0%	43,6
21 h	0	0	0	21	82	33	8	2	0	0	146	0,0%	0,0%	0,0%	14,4%	56,2%	22,6%	5,5%	1,4%	0,0%	0,0%	47,8
22 h	0	1	1	5	26	14	5	1	1	0	54	0,0%	1,9%	1,9%	9,3%	48,1%	25,9%	9,3%	1,9%	1,9%	0,0%	49,6
23 h	0	0	1	10	19	12	3	0	0	0	45	0,0%	0,0%	2,2%	22,2%	42,2%	26,7%	6,7%	0,0%	0,0%	0,0%	46,9
<b>TOTAL</b>	0	7	32	838	2 582	902	109	19	1	0	4 490	0,0%	0,2%	0,7%	18,7%	57,5%	20,1%	2,4%	0,4%	0,0%	0,0%	46,1

Total véhicules TV	4 490
Vitesse maximale autorisée VL	50 km/h
Vitesse maximale autorisée PL	50 km/h
Véhicules en excès de vitesse TV	1 031
soit un pourcentage d'infraction TV de	
	23,0%

Le vendredi 16/03/2018 pour TV

	0-10	10-20	20-30	30-40	40-50	50-60	60-70	70-80	80-90	90-255	TOTAL	0-10	10-20	20-30	30-40	40-50	50-60	60-70	70-80	80-90	90-255	Vmoy(Km/h)
0 h	0	0	1	4	10	7	3	0	0	0	25	0,0%	0,0%	4,0%	16,0%	40,0%	28,0%	12,0%	0,0%	0,0%	0,0%	47,4
1 h	0	0	0	2	16	10	2	0	0	0	30	0,0%	0,0%	0,0%	6,7%	53,3%	33,3%	6,7%	0,0%	0,0%	0,0%	48,8
2 h	0	0	0	2	5	1	1	0	0	0	9	0,0%	0,0%	0,0%	22,2%	55,6%	11,1%	11,1%	0,0%	0,0%	0,0%	45,3
3 h	0	0	0	0	3	0	0	1	0	0	4	0,0%	0,0%	0,0%	0,0%	75,0%	0,0%	0,0%	25,0%	0,0%	0,0%	51,2
4 h	0	0	0	3	4	1	2	0	0	0	10	0,0%	0,0%	0,0%	30,0%	40,0%	10,0%	20,0%	0,0%	0,0%	0,0%	48,8
5 h	0	0	0	1	5	6	0	0	0	0	12	0,0%	0,0%	0,0%	8,3%	41,7%	50,0%	0,0%	0,0%	0,0%	0,0%	49,7
6 h	0	0	0	1	13	13	0	0	0	0	27	0,0%	0,0%	0,0%	3,7%	48,1%	48,1%	0,0%	0,0%	0,0%	0,0%	50,3
7 h	0	1	0	7	51	21	3	0	0	0	83	0,0%	1,2%	0,0%	8,4%	61,4%	25,3%	3,6%	0,0%	0,0%	0,0%	47,6
8 h	0	0	0	28	140	73	9	1	0	0	251	0,0%	0,0%	0,0%	11,2%	55,8%	29,1%	3,6%	0,4%	0,0%	0,0%	47,9
9 h	0	0	3	83	182	51	6	0	0	0	325	0,0%	0,0%	0,9%	25,5%	56,0%	15,7%	1,8%	0,0%	0,0%	0,0%	44,6
10 h	0	0	1	73	148	48	10	2	0	0	282	0,0%	0,0%	0,4%	25,9%	52,5%	17,0%	3,5%	0,7%	0,0%	0,0%	45,3
11 h	0	1	5	90	167	39	6	2	0	0	310	0,0%	0,3%	1,6%	29,0%	53,9%	12,6%	1,9%	0,6%	0,0%	0,0%	44,3
12 h	0	3	2	63	182	46	4	0	0	0	300	0,0%	1,0%	0,7%	21,0%	60,7%	15,3%	1,3%	0,0%	0,0%	0,0%	44,9
13 h	0	0	3	47	141	93	16	2	0	0	302	0,0%	0,0%	1,0%	15,6%	46,7%	30,8%	5,3%	0,7%	0,0%	0,0%	47,9
14 h	0	0	2	40	124	74	3	1	0	0	244	0,0%	0,0%	0,8%	16,4%	50,8%	30,3%	1,2%	0,4%	0,0%	0,0%	47,0
15 h	0	0	2	48	153	52	7	2	1	0	265	0,0%	0,0%	0,8%	18,1%	57,7%	19,6%	2,6%	0,8%	0,4%	0,0%	46,3
16 h	0	0	8	67	190	65	10	0	0	0	340	0,0%	0,0%	2,4%	19,7%	55,9%	19,1%	2,9%	0,0%	0,0%	0,0%	45,3
17 h	0	0	5	89	208	83	10	1	0	1	397	0,0%	0,0%	1,3%	22,4%	52,4%	20,9%	2,5%	0,3%	0,0%	0,3%	45,7
18 h	0	0	3	80	246	69	10	0	1	0	409	0,0%	0,0%	0,7%	19,6%	60,1%	16,9%	2,4%	0,0%	0,2%	0,0%	45,6
19 h	0	1	4	102	232	56	7	0	0	0	402	0,0%	0,2%	1,0%	25,4%	57,7%	13,9%	1,7%	0,0%	0,0%	0,0%	44,2
20 h	0	1	3	86	140	58	8	1	0	0	297	0,0%	0,3%	1,0%	29,0%	47,1%	19,5%	2,7%	0,3%	0,0%	0,0%	44,9
21 h	0	0	0	15	71	27	9	0	1	0	123	0,0%	0,0%	0,0%	12,2%	57,7%	22,0%	7,3%	0,0%	0,8%	0,0%	47,9
22 h	0	0	0	10	28	22	2	0	0	0	62	0,0%	0,0%	0,0%	16,1%	45,2%	35,5%	3,2%	0,0%	0,0%	0,0%	47,5
23 h	0	0	0	7	21	11	4	0	0	0	43	0,0%	0,0%	0,0%	16,3%	48,8%	25,6%	9,3%	0,0%	0,0%	0,0%	48,3
<b>TOTAL</b>	0	7	42	948	2 480	926	132	13	3	1	4 552	0,0%	0,2%	0,9%	20,8%	54,5%	20,3%	2,9%	0,3%	0,1%	0,0%	45,8

Total véhicules TV	4 552
Vitesse maximale autorisée VL	50 km/h
Vitesse maximale autorisée PL	50 km/h
Véhicules en excès de vitesse TV	1 075
soit un pourcentage d'infraction TV de	
	23,6%

**Le samedi 17/03/2018 pour TV**

	0-10	10-20	20-30	30-40	40-50	50-60	60-70	70-80	80-90	90-255	TOTAL	0-10	10-20	20-30	30-40	40-50	50-60	60-70	70-80	80-90	90-255	Vmoy(Km/h)
0 h	0	0	1	7	39	12	2	0	1	0	62	0,0%	0,0%	1,6%	11,3%	62,9%	19,4%	3,2%	0,0%	1,6%	0,0%	46,9
1 h	0	0	0	8	24	4	1	0	0	0	37	0,0%	0,0%	0,0%	21,6%	64,9%	10,8%	2,7%	0,0%	0,0%	0,0%	44,9
2 h	0	0	0	0	6	2	0	0	0	0	8	0,0%	0,0%	0,0%	0,0%	75,0%	25,0%	0,0%	0,0%	0,0%	0,0%	47,9
3 h	0	0	0	0	1	1	0	0	0	0	2	0,0%	0,0%	0,0%	0,0%	50,0%	50,0%	0,0%	0,0%	0,0%	0,0%	50,5
4 h	0	0	0	1	8	0	0	0	0	0	9	0,0%	0,0%	0,0%	11,1%	88,9%	0,0%	0,0%	0,0%	0,0%	0,0%	44,9
5 h	0	0	0	1	8	2	0	0	0	0	11	0,0%	0,0%	0,0%	9,1%	72,7%	18,2%	0,0%	0,0%	0,0%	0,0%	45,4
6 h	0	0	0	1	3	5	3	0	0	0	12	0,0%	0,0%	0,0%	8,3%	25,0%	41,7%	25,0%	0,0%	0,0%	0,0%	53,1
7 h	0	0	0	2	12	9	3	0	0	0	26	0,0%	0,0%	0,0%	7,7%	46,2%	34,6%	11,5%	0,0%	0,0%	0,0%	50,3
8 h	0	0	0	6	24	17	4	0	0	0	51	0,0%	0,0%	0,0%	11,8%	47,1%	33,3%	7,8%	0,0%	0,0%	0,0%	49,6
9 h	0	0	2	15	62	24	1	0	0	0	104	0,0%	0,0%	1,9%	14,4%	59,6%	23,1%	1,0%	0,0%	0,0%	0,0%	45,8
10 h	0	0	2	51	106	47	5	3	0	0	214	0,0%	0,0%	0,9%	23,8%	49,5%	22,0%	2,3%	1,4%	0,0%	0,0%	46,0
11 h	0	0	3	85	172	44	2	1	0	0	307	0,0%	0,0%	1,0%	27,7%	56,0%	14,3%	0,7%	0,3%	0,0%	0,0%	44,3
12 h	0	4	4	75	172	56	7	0	0	0	318	0,0%	1,3%	1,3%	23,6%	54,1%	17,6%	2,2%	0,0%	0,0%	0,0%	44,7
13 h	0	1	0	57	146	60	3	1	0	0	268	0,0%	0,4%	0,0%	21,3%	54,5%	22,4%	1,1%	0,4%	0,0%	0,0%	45,6
14 h	0	0	3	33	114	52	4	0	0	1	207	0,0%	0,0%	1,4%	15,9%	55,1%	25,1%	1,9%	0,0%	0,0%	0,5%	46,7
15 h	0	1	0	56	133	56	3	1	0	0	250	0,0%	0,4%	0,0%	22,4%	53,2%	22,4%	1,2%	0,4%	0,0%	0,0%	45,6
16 h	0	0	3	53	140	47	6	0	0	0	249	0,0%	0,0%	1,2%	21,3%	56,2%	18,9%	2,4%	0,0%	0,0%	0,0%	45,3
17 h	0	0	2	61	151	44	5	1	0	0	264	0,0%	0,0%	0,8%	23,1%	57,2%	16,7%	1,9%	0,4%	0,0%	0,0%	44,9
18 h	0	0	3	61	170	55	5	3	0	0	297	0,0%	0,0%	1,0%	20,5%	57,2%	18,5%	1,7%	1,0%	0,0%	0,0%	45,7
19 h	0	0	3	47	132	43	6	1	1	0	233	0,0%	0,0%	1,3%	20,2%	56,7%	18,5%	2,6%	0,4%	0,4%	0,0%	46,0
20 h	0	1	3	34	105	47	7	1	0	0	198	0,0%	0,5%	1,5%	17,2%	53,0%	23,7%	3,5%	0,5%	0,0%	0,0%	46,3
21 h	0	0	0	22	59	23	7	2	0	0	113	0,0%	0,0%	0,0%	19,5%	52,2%	20,4%	6,2%	1,8%	0,0%	0,0%	47,2
22 h	0	0	0	6	21	15	2	1	0	0	45	0,0%	0,0%	0,0%	13,3%	46,7%	33,3%	4,4%	2,2%	0,0%	0,0%	48,4
23 h	0	0	0	10	26	11	0	0	0	0	47	0,0%	0,0%	0,0%	21,3%	55,3%	23,4%	0,0%	0,0%	0,0%	0,0%	44,8
<b>TOTAL</b>	0	7	29	692	1 834	676	76	15	2	1	3 332	0,0%	0,2%	0,9%	20,8%	55,0%	20,3%	2,3%	0,5%	0,1%	0,0%	45,7

Total véhicules TV	3 332
Vitesse maximale autorisée VL	50 km/h
Vitesse maximale autorisée PL	50 km/h
Véhicules en excès de vitesse TV	770
soit un pourcentage d'infraction TV de	23,1%

**Le dimanche 18/03/2018 pour TV**

	0-10	10-20	20-30	30-40	40-50	50-60	60-70	70-80	80-90	90-255	TOTAL	0-10	10-20	20-30	30-40	40-50	50-60	60-70	70-80	80-90	90-255	Vmoy(Km/h)
0 h	0	0	0	7	21	9	2	0	0	0	39	0,0%	0,0%	0,0%	17,9%	53,8%	23,1%	5,1%	0,0%	0,0%	0,0%	47,1
1 h	0	0	0	9	29	8	3	1	0	0	50	0,0%	0,0%	0,0%	18,0%	58,0%	16,0%	6,0%	2,0%	0,0%	0,0%	47,3
2 h	0	0	0	5	12	4	1	0	0	0	22	0,0%	0,0%	0,0%	22,7%	54,5%	18,2%	4,5%	0,0%	0,0%	0,0%	46,1
3 h	0	0	0	2	4	0	2	0	0	0	8	0,0%	0,0%	0,0%	25,0%	50,0%	0,0%	25,0%	0,0%	0,0%	0,0%	47,9
4 h	0	0	0	1	7	3	1	0	0	0	12	0,0%	0,0%	0,0%	8,3%	58,3%	25,0%	8,3%	0,0%	0,0%	0,0%	48,8
5 h	0	0	0	2	1	0	0	0	0	0	3	0,0%	0,0%	0,0%	66,7%	33,3%	0,0%	0,0%	0,0%	0,0%	0,0%	42,3
6 h	0	0	0	2	4	0	2	0	0	0	8	0,0%	0,0%	0,0%	25,0%	50,0%	0,0%	25,0%	0,0%	0,0%	0,0%	47,4
7 h	0	0	0	1	11	10	1	0	0	0	23	0,0%	0,0%	0,0%	4,3%	47,8%	43,5%	4,3%	0,0%	0,0%	0,0%	50,1
8 h	0	0	0	2	20	10	2	0	0	0	34	0,0%	0,0%	0,0%	5,9%	58,8%	29,4%	5,9%	0,0%	0,0%	0,0%	49,0
9 h	0	0	1	9	34	22	0	0	1	0	67	0,0%	0,0%	1,5%	13,4%	50,7%	32,8%	0,0%	0,0%	1,5%	0,0%	47,2
10 h	0	2	2	53	102	18	4	0	0	0	181	0,0%	1,1%	1,1%	29,3%	56,4%	9,9%	2,2%	0,0%	0,0%	0,0%	43,5
11 h	0	1	3	61	126	35	4	0	0	0	230	0,0%	0,4%	1,3%	26,5%	54,8%	15,2%	1,7%	0,0%	0,0%	0,0%	44,4
12 h	0	1	1	49	175	51	3	0	0	0	280	0,0%	0,4%	0,4%	17,5%	62,5%	18,2%	1,1%	0,0%	0,0%	0,0%	45,8
13 h	0	0	1	29	118	53	6	3	0	0	210	0,0%	0,0%	0,5%	13,8%	56,2%	25,2%	2,9%	1,4%	0,0%	0,0%	47,1
14 h	0	0	1	16	63	31	3	0	0	0	114	0,0%	0,0%	0,9%	14,0%	55,3%	27,2%	2,6%	0,0%	0,0%	0,0%	47,0
15 h	0	0	1	22	75	30	3	3	0	0	134	0,0%	0,0%	0,7%	16,4%	56,0%	22,4%	2,2%	2,2%	0,0%	0,0%	47,3
16 h	0	0	0	39	95	28	10	0	0	0	172	0,0%	0,0%	0,0%	22,7%	55,2%	16,3%	5,8%	0,0%	0,0%	0,0%	46,1
17 h	0	1	4	41	114	33	3	0	0	0	196	0,0%	0,5%	2,0%	20,9%	58,2%	16,8%	1,5%	0,0%	0,0%	0,0%	44,8
18 h	0	0	2	25	98	34	4	0	0	0	163	0,0%	0,0%	1,2%	15,3%	60,1%	20,9%	2,5%	0,0%	0,0%	0,0%	45,7
19 h	0	0	3	43	114	31	6	0	0	0	197	0,0%	0,0%	1,5%	21,8%	57,9%	15,7%	3,0%	0,0%	0,0%	0,0%	45,5
20 h	0	1	5	23	97	27	2	0	0	0	155	0,0%	0,6%	3,2%	14,8%	62,6%	17,4%	1,3%	0,0%	0,0%	0,0%	44,9
21 h	0	1	0	16	42	23	7	1	0	0	90	0,0%	1,1%	0,0%	17,8%	46,7%	25,6%	7,8%	1,1%	0,0%	0,0%	47,1
22 h	0	0	1	2	20	9	1	0	0	0	33	0,0%	0,0%	3,0%	6,1%	60,6%	27,3%	3,0%	0,0%	0,0%	0,0%	47,3
23 h	0	0	0	4	11	2	1	1	0	0	19	0,0%	0,0%	0,0%	21,1%	57,9%	10,5%	5,3%	5,3%	0,0%	0,0%	47,5
<b>TOTAL</b>	0	7	25	463	1 393	471	71	9	1	0	2 440	0,0%	0,3%	1,0%	19,0%	57,1%	19,3%	2,9%	0,4%	0,0%	0,0%	45,9

Total véhicules TV	2 440
Vitesse maximale autorisée VL	50 km/h
Vitesse maximale autorisée PL	50 km/h
Véhicules en excès de vitesse TV	552
soit un pourcentage d'infraction TV de	22,6%

Le lundi 12/03/2018 pour VL

	0-10	10-20	20-30	30-40	40-50	50-60	60-70	70-80	80-90	90-255	TOTAL	0-10	10-20	20-30	30-40	40-50	50-60	60-70	70-80	80-90	90-255	Vmoy(Km/h)
0 h	0	0	0	2	11	4	0	2	1	0	20	0,0%	0,0%	0,0%	10,0%	55,0%	20,0%	0,0%	10,0%	5,0%	0,0%	52,4
1 h	0	0	1	2	6	1	1	0	0	0	11	0,0%	0,0%	9,1%	18,2%	54,5%	9,1%	9,1%	0,0%	0,0%	0,0%	45,3
2 h	0	0	0	0	1	1	0	0	0	0	2	0,0%	0,0%	0,0%	0,0%	50,0%	50,0%	0,0%	0,0%	0,0%	0,0%	51,0
3 h	0	0	0	0	2	0	1	0	0	0	3	0,0%	0,0%	0,0%	0,0%	66,7%	0,0%	33,3%	0,0%	0,0%	0,0%	53,0
4 h	0	0	0	1	4	0	0	0	0	0	5	0,0%	0,0%	0,0%	20,0%	80,0%	0,0%	0,0%	0,0%	0,0%	0,0%	41,2
5 h	0	0	0	1	4	4	0	0	0	0	9	0,0%	0,0%	0,0%	11,1%	44,4%	44,4%	0,0%	0,0%	0,0%	0,0%	49,3
6 h	0	0	0	2	14	11	3	0	0	0	30	0,0%	0,0%	0,0%	6,7%	46,7%	36,7%	10,0%	0,0%	0,0%	0,0%	50,1
7 h	0	0	1	17	57	22	5	0	0	0	102	0,0%	0,0%	1,0%	16,7%	55,9%	21,6%	4,9%	0,0%	0,0%	0,0%	46,4
8 h	0	0	0	21	153	63	11	0	0	0	248	0,0%	0,0%	0,0%	8,5%	61,7%	25,4%	4,4%	0,0%	0,0%	0,0%	47,8
9 h	0	0	2	30	204	71	13	0	0	1	321	0,0%	0,0%	0,6%	9,3%	63,6%	22,1%	4,0%	0,0%	0,0%	0,3%	47,6
10 h	0	0	0	45	137	60	6	1	0	0	249	0,0%	0,0%	0,0%	18,1%	55,0%	24,1%	2,4%	0,4%	0,0%	0,0%	46,4
11 h	0	1	5	64	148	45	11	2	0	0	276	0,0%	0,4%	1,8%	23,2%	53,6%	16,3%	4,0%	0,7%	0,0%	0,0%	45,1
12 h	0	1	7	62	175	51	10	0	1	0	307	0,0%	0,3%	2,3%	20,2%	57,0%	16,6%	3,3%	0,0%	0,3%	0,0%	45,2
13 h	0	0	3	54	184	44	9	1	0	0	295	0,0%	0,0%	1,0%	18,3%	62,4%	14,9%	3,1%	0,3%	0,0%	0,0%	45,7
14 h	0	0	4	39	154	58	3	0	0	0	258	0,0%	0,0%	1,6%	15,1%	59,7%	22,5%	1,2%	0,0%	0,0%	0,0%	45,9
15 h	0	0	6	50	141	67	10	2	1	0	277	0,0%	0,0%	2,2%	18,1%	50,9%	24,2%	3,6%	0,7%	0,4%	0,0%	46,5
16 h	0	2	4	79	175	50	5	2	0	0	317	0,0%	0,6%	1,3%	24,9%	55,2%	15,8%	1,6%	0,6%	0,0%	0,0%	44,7
17 h	0	2	7	78	233	74	3	0	0	0	397	0,0%	0,5%	1,8%	19,6%	58,7%	18,6%	0,8%	0,0%	0,0%	0,0%	44,8
18 h	0	0	3	75	219	72	3	1	0	0	373	0,0%	0,0%	0,8%	20,1%	58,7%	19,3%	0,8%	0,3%	0,0%	0,0%	45,0
19 h	0	1	7	74	225	92	7	1	0	0	407	0,0%	0,2%	1,7%	18,2%	55,3%	22,6%	1,7%	0,2%	0,0%	0,0%	45,8
20 h	0	0	2	47	140	45	7	2	0	0	243	0,0%	0,0%	0,8%	19,3%	57,6%	18,5%	2,9%	0,8%	0,0%	0,0%	45,9
21 h	0	0	1	13	51	24	10	1	0	0	100	0,0%	0,0%	1,0%	13,0%	51,0%	24,0%	10,0%	1,0%	0,0%	0,0%	48,9
22 h	0	0	1	8	26	8	4	0	0	0	47	0,0%	0,0%	2,1%	17,0%	55,3%	17,0%	8,5%	0,0%	0,0%	0,0%	47,2
23 h	0	0	0	2	9	6	3	1	1	0	22	0,0%	0,0%	0,0%	9,1%	40,9%	27,3%	13,6%	4,5%	4,5%	0,0%	53,1
<b>TOTAL</b>	0	7	54	766	2 473	873	125	16	4	1	4 319	0,0%	0,2%	1,3%	17,7%	57,3%	20,2%	2,9%	0,4%	0,1%	0,0%	46,0

Total véhicules VL	4 319
Vitesse maximale autorisée VL	50 km/h
Vitesse maximale autorisée PL	50 km/h
Véhicules en excès de vitesse VL	1 019
soit un pourcentage d'infraction VL de	
	23,6%

**Le mardi 13/03/2018 pour VL**

	0-10	10-20	20-30	30-40	40-50	50-60	60-70	70-80	80-90	90-255	TOTAL	0-10	10-20	20-30	30-40	40-50	50-60	60-70	70-80	80-90	90-255	Vmoy(Km/h)
0 h	0	0	1	4	14	6	2	0	0	0	27	0,0%	0,0%	3,7%	14,8%	51,9%	22,2%	7,4%	0,0%	0,0%	0,0%	47,2
1 h	0	0	0	3	3	8	0	0	0	0	14	0,0%	0,0%	0,0%	21,4%	21,4%	57,1%	0,0%	0,0%	0,0%	0,0%	49,4
2 h	0	0	0	0	5	0	0	0	0	0	5	0,0%	0,0%	0,0%	0,0%	100,0%	0,0%	0,0%	0,0%	0,0%	0,0%	45,6
3 h	0	0	0	0	3	1	1	0	0	0	5	0,0%	0,0%	0,0%	0,0%	60,0%	20,0%	20,0%	0,0%	0,0%	0,0%	52,2
4 h	0	0	0	2	4	2	0	0	0	0	8	0,0%	0,0%	0,0%	25,0%	50,0%	25,0%	0,0%	0,0%	0,0%	0,0%	45,9
5 h	0	0	0	0	2	5	0	0	0	0	7	0,0%	0,0%	0,0%	0,0%	28,6%	71,4%	0,0%	0,0%	0,0%	0,0%	53,0
6 h	0	0	0	2	11	11	1	1	0	0	26	0,0%	0,0%	0,0%	7,7%	42,3%	42,3%	3,8%	3,8%	0,0%	0,0%	52,0
7 h	0	1	1	19	50	27	0	0	0	0	98	0,0%	1,0%	1,0%	19,4%	51,0%	27,6%	0,0%	0,0%	0,0%	0,0%	46,5
8 h	0	0	0	32	165	68	7	0	0	0	272	0,0%	0,0%	0,0%	11,8%	60,7%	25,0%	2,6%	0,0%	0,0%	0,0%	47,5
9 h	0	0	1	43	191	88	5	0	1	0	329	0,0%	0,0%	0,3%	13,1%	58,1%	26,7%	1,5%	0,0%	0,3%	0,0%	47,3
10 h	0	0	5	52	162	54	7	1	0	0	281	0,0%	0,0%	1,8%	18,5%	57,7%	19,2%	2,5%	0,4%	0,0%	0,0%	45,4
11 h	0	2	8	67	191	52	9	0	0	0	329	0,0%	0,6%	2,4%	20,4%	58,1%	15,8%	2,7%	0,0%	0,0%	0,0%	44,8
12 h	0	1	10	78	176	44	2	0	0	1	312	0,0%	0,3%	3,2%	25,0%	56,4%	14,1%	0,6%	0,0%	0,0%	0,3%	44,0
13 h	0	1	1	47	145	63	12	1	0	0	270	0,0%	0,4%	0,4%	17,4%	53,7%	23,3%	4,4%	0,4%	0,0%	0,0%	46,7
14 h	0	2	7	52	141	65	11	2	0	0	280	0,0%	0,7%	2,5%	18,6%	50,4%	23,2%	3,9%	0,7%	0,0%	0,0%	46,1
15 h	0	1	2	55	160	61	9	1	0	0	289	0,0%	0,3%	0,7%	19,0%	55,4%	21,1%	3,1%	0,3%	0,0%	0,0%	46,4
16 h	0	0	3	74	203	47	8	1	0	0	336	0,0%	0,0%	0,9%	22,0%	60,4%	14,0%	2,4%	0,3%	0,0%	0,0%	44,9
17 h	0	0	5	102	212	84	12	1	0	0	416	0,0%	0,0%	1,2%	24,5%	51,0%	20,2%	2,9%	0,2%	0,0%	0,0%	45,4
18 h	0	0	4	105	246	79	13	1	0	0	448	0,0%	0,0%	0,9%	23,4%	54,9%	17,6%	2,9%	0,2%	0,0%	0,0%	45,4
19 h	0	0	14	72	238	74	5	2	0	0	405	0,0%	0,0%	3,5%	17,8%	58,8%	18,3%	1,2%	0,5%	0,0%	0,0%	45,2
20 h	0	0	2	83	131	58	7	0	0	0	281	0,0%	0,0%	0,7%	29,5%	46,6%	20,6%	2,5%	0,0%	0,0%	0,0%	44,8
21 h	0	0	1	19	68	34	5	2	0	0	129	0,0%	0,0%	0,8%	14,7%	52,7%	26,4%	3,9%	1,6%	0,0%	0,0%	47,4
22 h	0	0	0	10	19	9	2	2	0	0	42	0,0%	0,0%	0,0%	23,8%	45,2%	21,4%	4,8%	4,8%	0,0%	0,0%	48,8
23 h	0	0	0	5	15	7	1	1	0	0	29	0,0%	0,0%	0,0%	17,2%	51,7%	24,1%	3,4%	3,4%	0,0%	0,0%	48,1
<b>TOTAL</b>	0	8	65	926	2 555	947	119	16	1	1	4 638	0,0%	0,2%	1,4%	20,0%	55,1%	20,4%	2,6%	0,3%	0,0%	0,0%	45,8

Total véhicules VL	4 638
Vitesse maximale autorisée VL	50 km/h
Vitesse maximale autorisée PL	50 km/h
Véhicules en excès de vitesse VL	1 084
	soit un pourcentage d'infraction VL de 23,4%

Le mercredi 14/03/2018 pour VL

	0-10	10-20	20-30	30-40	40-50	50-60	60-70	70-80	80-90	90-255	TOTAL	0-10	10-20	20-30	30-40	40-50	50-60	60-70	70-80	80-90	90-255	Vmoy(Km/h)
0 h	0	1	1	2	17	4	1	0	0	0	26	0,0%	3,8%	3,8%	7,7%	65,4%	15,4%	3,8%	0,0%	0,0%	0,0%	45,7
1 h	0	0	0	1	8	4	0	0	0	0	13	0,0%	0,0%	0,0%	7,7%	61,5%	30,8%	0,0%	0,0%	0,0%	0,0%	48,8
2 h	0	0	0	1	2	2	0	1	0	0	6	0,0%	0,0%	0,0%	16,7%	33,3%	33,3%	0,0%	16,7%	0,0%	0,0%	51,8
3 h	0	0	0	0	1	0	0	0	0	0	1	0,0%	0,0%	0,0%	0,0%	100,0%	0,0%	0,0%	0,0%	0,0%	0,0%	43,0
4 h	0	0	0	1	2	1	0	0	0	0	4	0,0%	0,0%	0,0%	25,0%	50,0%	25,0%	0,0%	0,0%	0,0%	0,0%	44,8
5 h	0	0	0	0	7	1	1	0	0	0	9	0,0%	0,0%	0,0%	0,0%	77,8%	11,1%	11,1%	0,0%	0,0%	0,0%	49,2
6 h	0	0	1	0	11	14	4	0	0	0	30	0,0%	0,0%	3,3%	0,0%	36,7%	46,7%	13,3%	0,0%	0,0%	0,0%	51,4
7 h	0	0	1	6	51	23	1	0	0	0	82	0,0%	0,0%	1,2%	7,3%	62,2%	28,0%	1,2%	0,0%	0,0%	0,0%	47,4
8 h	0	0	0	31	117	72	14	1	2	0	237	0,0%	0,0%	0,0%	13,1%	49,4%	30,4%	5,9%	0,4%	0,8%	0,0%	48,8
9 h	0	0	0	31	172	89	8	1	0	0	301	0,0%	0,0%	0,0%	10,3%	57,1%	29,6%	2,7%	0,3%	0,0%	0,0%	48,0
10 h	0	0	2	46	140	68	7	2	0	0	265	0,0%	0,0%	0,8%	17,4%	52,8%	25,7%	2,6%	0,8%	0,0%	0,0%	46,6
11 h	0	1	0	42	172	67	7	1	0	0	290	0,0%	0,3%	0,0%	14,5%	59,3%	23,1%	2,4%	0,3%	0,0%	0,0%	46,7
12 h	0	0	4	52	175	80	11	1	0	0	323	0,0%	0,0%	1,2%	16,1%	54,2%	24,8%	3,4%	0,3%	0,0%	0,0%	46,9
13 h	0	1	2	44	201	88	10	2	0	0	348	0,0%	0,3%	0,6%	12,6%	57,8%	25,3%	2,9%	0,6%	0,0%	0,0%	47,4
14 h	0	0	2	23	203	74	4	1	0	1	308	0,0%	0,0%	0,6%	7,5%	65,9%	24,0%	1,3%	0,3%	0,0%	0,3%	47,3
15 h	0	1	1	49	163	67	8	0	0	0	289	0,0%	0,3%	0,3%	17,0%	56,4%	23,2%	2,8%	0,0%	0,0%	0,0%	46,7
16 h	0	1	6	78	196	44	5	0	0	0	330	0,0%	0,3%	1,8%	23,6%	59,4%	13,3%	1,5%	0,0%	0,0%	0,0%	44,2
17 h	0	0	6	80	213	64	4	0	1	0	368	0,0%	0,0%	1,6%	21,7%	57,9%	17,4%	1,1%	0,0%	0,3%	0,0%	44,7
18 h	0	0	5	83	234	66	9	0	0	0	397	0,0%	0,0%	1,3%	20,9%	58,9%	16,6%	2,3%	0,0%	0,0%	0,0%	45,4
19 h	0	4	2	82	218	82	13	0	1	0	402	0,0%	1,0%	0,5%	20,4%	54,2%	20,4%	3,2%	0,0%	0,2%	0,0%	46,2
20 h	0	0	3	51	131	43	12	0	0	0	240	0,0%	0,0%	1,2%	21,2%	54,6%	17,9%	5,0%	0,0%	0,0%	0,0%	45,9
21 h	0	0	0	23	73	28	4	0	1	0	129	0,0%	0,0%	0,0%	17,8%	56,6%	21,7%	3,1%	0,0%	0,8%	0,0%	47,2
22 h	0	1	3	9	19	17	8	0	0	0	57	0,0%	1,8%	5,3%	15,8%	33,3%	29,8%	14,0%	0,0%	0,0%	0,0%	48,1
23 h	0	0	1	11	18	7	0	0	2	0	39	0,0%	0,0%	2,6%	28,2%	46,2%	17,9%	0,0%	0,0%	5,1%	0,0%	46,1
<b>TOTAL</b>	0	10	40	746	2 544	1 005	131	10	7	1	4 494	0,0%	0,2%	0,9%	16,6%	56,6%	22,4%	2,9%	0,2%	0,2%	0,0%	46,5

Total véhicules VL	4 494
Vitesse maximale autorisée VL	50 km/h
Vitesse maximale autorisée PL	50 km/h
Véhicules en excès de vitesse VL	1 154
	soit un pourcentage d'infraction VL de 25,7%



**Le jeudi 15/03/2018 pour VL**

	0-10	10-20	20-30	30-40	40-50	50-60	60-70	70-80	80-90	90-255	TOTAL	0-10	10-20	20-30	30-40	40-50	50-60	60-70	70-80	80-90	90-255	Vmoy(Km/h)
0 h	0	0	0	3	22	7	1	1	0	0	34	0,0%	0,0%	0,0%	8,8%	64,7%	20,6%	2,9%	2,9%	0,0%	0,0%	47,8
1 h	0	0	0	2	5	7	2	0	0	0	16	0,0%	0,0%	0,0%	12,5%	31,2%	43,8%	12,5%	0,0%	0,0%	0,0%	50,2
2 h	0	0	0	0	1	3	0	0	0	0	4	0,0%	0,0%	0,0%	0,0%	25,0%	75,0%	0,0%	0,0%	0,0%	0,0%	51,5
3 h	0	0	0	0	2	1	0	0	0	0	3	0,0%	0,0%	0,0%	0,0%	66,7%	33,3%	0,0%	0,0%	0,0%	0,0%	47,7
4 h	0	0	0	2	2	1	1	0	0	0	6	0,0%	0,0%	0,0%	33,3%	33,3%	16,7%	16,7%	0,0%	0,0%	0,0%	47,3
5 h	0	0	1	0	4	5	0	0	0	0	10	0,0%	0,0%	10,0%	0,0%	40,0%	50,0%	0,0%	0,0%	0,0%	0,0%	47,9
6 h	0	0	0	5	18	11	2	0	0	0	36	0,0%	0,0%	0,0%	13,9%	50,0%	30,6%	5,6%	0,0%	0,0%	0,0%	48,5
7 h	0	1	0	10	51	27	2	0	0	0	91	0,0%	1,1%	0,0%	11,0%	56,0%	29,7%	2,2%	0,0%	0,0%	0,0%	47,0
8 h	0	0	1	22	167	50	6	2	0	0	248	0,0%	0,0%	0,4%	8,9%	67,3%	20,2%	2,4%	0,8%	0,0%	0,0%	47,2
9 h	0	0	2	34	196	70	5	2	0	0	309	0,0%	0,0%	0,6%	11,0%	63,4%	22,7%	1,6%	0,6%	0,0%	0,0%	47,1
10 h	0	0	2	53	168	67	7	2	0	0	299	0,0%	0,0%	0,7%	17,7%	56,2%	22,4%	2,3%	0,7%	0,0%	0,0%	46,7
11 h	0	0	0	71	167	39	3	0	0	0	280	0,0%	0,0%	0,0%	25,4%	59,6%	13,9%	1,1%	0,0%	0,0%	0,0%	44,5
12 h	0	0	4	82	182	53	8	0	0	0	329	0,0%	0,0%	1,2%	24,9%	55,3%	16,1%	2,4%	0,0%	0,0%	0,0%	45,0
13 h	0	1	1	31	150	72	9	2	0	0	266	0,0%	0,4%	0,4%	11,7%	56,4%	27,1%	3,4%	0,8%	0,0%	0,0%	47,5
14 h	0	1	2	49	150	63	9	2	0	0	276	0,0%	0,4%	0,7%	17,8%	54,3%	22,8%	3,3%	0,7%	0,0%	0,0%	46,7
15 h	0	0	0	71	158	43	7	0	0	0	279	0,0%	0,0%	0,0%	25,4%	56,6%	15,4%	2,5%	0,0%	0,0%	0,0%	45,1
16 h	0	0	1	69	150	50	7	1	0	0	278	0,0%	0,0%	0,4%	24,8%	54,0%	18,0%	2,5%	0,4%	0,0%	0,0%	45,2
17 h	0	1	5	70	217	81	5	1	0	0	380	0,0%	0,3%	1,3%	18,4%	57,1%	21,3%	1,3%	0,3%	0,0%	0,0%	45,9
18 h	0	0	2	67	256	80	7	3	0	0	415	0,0%	0,0%	0,5%	16,1%	61,7%	19,3%	1,7%	0,7%	0,0%	0,0%	46,4
19 h	0	0	3	82	219	70	8	0	0	0	382	0,0%	0,0%	0,8%	21,5%	57,3%	18,3%	2,1%	0,0%	0,0%	0,0%	45,4
20 h	0	2	5	72	157	36	4	0	0	0	276	0,0%	0,7%	1,8%	26,1%	56,9%	13,0%	1,4%	0,0%	0,0%	0,0%	43,6
21 h	0	0	0	21	81	33	8	2	0	0	145	0,0%	0,0%	0,0%	14,5%	55,9%	22,8%	5,5%	1,4%	0,0%	0,0%	47,9
22 h	0	1	0	5	26	14	5	1	1	0	53	0,0%	1,9%	0,0%	9,4%	49,1%	26,4%	9,4%	1,9%	1,9%	0,0%	50,0
23 h	0	0	1	10	19	12	3	0	0	0	45	0,0%	0,0%	2,2%	22,2%	42,2%	26,7%	6,7%	0,0%	0,0%	0,0%	46,9
<b>TOTAL</b>	0	7	30	831	2 568	895	109	19	1	0	4 460	0,0%	0,2%	0,7%	18,6%	57,6%	20,1%	2,4%	0,4%	0,0%	0,0%	46,1

Total véhicules VL	4 460
Vitesse maximale autorisée VL	50 km/h
Vitesse maximale autorisée PL	50 km/h
Véhicules en excès de vitesse VL	1 024
	soit un pourcentage d'infraction VL de 23,0%



Le vendredi 16/03/2018 pour VL

	0-10	10-20	20-30	30-40	40-50	50-60	60-70	70-80	80-90	90-255	TOTAL	0-10	10-20	20-30	30-40	40-50	50-60	60-70	70-80	80-90	90-255	Vmoy(Km/h)
0 h	0	0	1	4	10	7	3	0	0	0	25	0,0%	0,0%	4,0%	16,0%	40,0%	28,0%	12,0%	0,0%	0,0%	0,0%	47,4
1 h	0	0	0	2	16	10	2	0	0	0	30	0,0%	0,0%	0,0%	6,7%	53,3%	33,3%	6,7%	0,0%	0,0%	0,0%	48,8
2 h	0	0	0	2	5	1	1	0	0	0	9	0,0%	0,0%	0,0%	22,2%	55,6%	11,1%	11,1%	0,0%	0,0%	0,0%	45,3
3 h	0	0	0	0	3	0	0	1	0	0	4	0,0%	0,0%	0,0%	0,0%	75,0%	0,0%	0,0%	25,0%	0,0%	0,0%	51,2
4 h	0	0	0	3	4	1	2	0	0	0	10	0,0%	0,0%	0,0%	30,0%	40,0%	10,0%	20,0%	0,0%	0,0%	0,0%	48,8
5 h	0	0	0	1	2	5	0	0	0	0	8	0,0%	0,0%	0,0%	12,5%	25,0%	62,5%	0,0%	0,0%	0,0%	0,0%	51,4
6 h	0	0	0	1	12	13	0	0	0	0	26	0,0%	0,0%	0,0%	3,8%	46,2%	50,0%	0,0%	0,0%	0,0%	0,0%	50,6
7 h	0	1	0	7	51	20	3	0	0	0	82	0,0%	1,2%	0,0%	8,5%	62,2%	24,4%	3,7%	0,0%	0,0%	0,0%	47,5
8 h	0	0	0	26	139	73	9	1	0	0	248	0,0%	0,0%	0,0%	10,5%	56,0%	29,4%	3,6%	0,4%	0,0%	0,0%	48,0
9 h	0	0	3	80	182	51	6	0	0	0	322	0,0%	0,0%	0,9%	24,8%	56,5%	15,8%	1,9%	0,0%	0,0%	0,0%	44,7
10 h	0	0	1	72	145	48	10	2	0	0	278	0,0%	0,0%	0,4%	25,9%	52,2%	17,3%	3,6%	0,7%	0,0%	0,0%	45,3
11 h	0	1	5	86	165	39	6	2	0	0	304	0,0%	0,3%	1,6%	28,3%	54,3%	12,8%	2,0%	0,7%	0,0%	0,0%	44,4
12 h	0	3	2	63	181	46	4	0	0	0	299	0,0%	1,0%	0,7%	21,1%	60,5%	15,4%	1,3%	0,0%	0,0%	0,0%	44,9
13 h	0	0	3	46	140	92	16	2	0	0	299	0,0%	0,0%	1,0%	15,4%	46,8%	30,8%	5,4%	0,7%	0,0%	0,0%	48,0
14 h	0	0	2	40	123	74	3	1	0	0	243	0,0%	0,0%	0,8%	16,5%	50,6%	30,5%	1,2%	0,4%	0,0%	0,0%	47,0
15 h	0	0	2	47	153	52	7	2	1	0	264	0,0%	0,0%	0,8%	17,8%	58,0%	19,7%	2,7%	0,8%	0,4%	0,0%	46,3
16 h	0	0	8	67	188	65	10	0	0	0	338	0,0%	0,0%	2,4%	19,8%	55,6%	19,2%	3,0%	0,0%	0,0%	0,0%	45,3
17 h	0	0	5	88	207	82	10	1	0	1	394	0,0%	0,0%	1,3%	22,3%	52,5%	20,8%	2,5%	0,3%	0,0%	0,3%	45,7
18 h	0	0	3	79	245	68	10	0	1	0	406	0,0%	0,0%	0,7%	19,5%	60,3%	16,7%	2,5%	0,0%	0,2%	0,0%	45,6
19 h	0	1	4	101	232	56	7	0	0	0	401	0,0%	0,2%	1,0%	25,2%	57,9%	14,0%	1,7%	0,0%	0,0%	0,0%	44,3
20 h	0	1	3	84	139	58	8	1	0	0	294	0,0%	0,3%	1,0%	28,6%	47,3%	19,7%	2,7%	0,3%	0,0%	0,0%	45,0
21 h	0	0	0	15	70	27	9	0	1	0	122	0,0%	0,0%	0,0%	12,3%	57,4%	22,1%	7,4%	0,0%	0,8%	0,0%	47,9
22 h	0	0	0	9	27	22	2	0	0	0	60	0,0%	0,0%	0,0%	15,0%	45,0%	36,7%	3,3%	0,0%	0,0%	0,0%	47,7
23 h	0	0	0	7	21	11	4	0	0	0	43	0,0%	0,0%	0,0%	16,3%	48,8%	25,6%	9,3%	0,0%	0,0%	0,0%	48,3
<b>TOTAL</b>	0	7	42	930	2 460	921	132	13	3	1	4 509	0,0%	0,2%	0,9%	20,6%	54,6%	20,4%	2,9%	0,3%	0,1%	0,0%	45,8

Total véhicules VL	4 509
Vitesse maximale autorisée VL	50 km/h
Vitesse maximale autorisée PL	50 km/h
Véhicules en excès de vitesse VL	1 070
	soit un pourcentage d'infraction VL de 23,7%

**Le samedi 17/03/2018 pour VL**

	0-10	10-20	20-30	30-40	40-50	50-60	60-70	70-80	80-90	90-255	TOTAL	0-10	10-20	20-30	30-40	40-50	50-60	60-70	70-80	80-90	90-255	Vmoy(Km/h)
0 h	0	0	1	7	39	12	2	0	1	0	62	0,0%	0,0%	1,6%	11,3%	62,9%	19,4%	3,2%	0,0%	1,6%	0,0%	46,9
1 h	0	0	0	8	24	4	1	0	0	0	37	0,0%	0,0%	0,0%	21,6%	64,9%	10,8%	2,7%	0,0%	0,0%	0,0%	44,9
2 h	0	0	0	0	6	2	0	0	0	0	8	0,0%	0,0%	0,0%	0,0%	75,0%	25,0%	0,0%	0,0%	0,0%	0,0%	47,9
3 h	0	0	0	0	1	1	0	0	0	0	2	0,0%	0,0%	0,0%	0,0%	50,0%	50,0%	0,0%	0,0%	0,0%	0,0%	50,5
4 h	0	0	0	1	8	0	0	0	0	0	9	0,0%	0,0%	0,0%	11,1%	88,9%	0,0%	0,0%	0,0%	0,0%	0,0%	44,9
5 h	0	0	0	1	7	2	0	0	0	0	10	0,0%	0,0%	0,0%	10,0%	70,0%	20,0%	0,0%	0,0%	0,0%	0,0%	45,6
6 h	0	0	0	1	2	5	3	0	0	0	11	0,0%	0,0%	0,0%	9,1%	18,2%	45,5%	27,3%	0,0%	0,0%	0,0%	53,9
7 h	0	0	0	2	12	9	3	0	0	0	26	0,0%	0,0%	0,0%	7,7%	46,2%	34,6%	11,5%	0,0%	0,0%	0,0%	50,3
8 h	0	0	0	6	24	17	4	0	0	0	51	0,0%	0,0%	0,0%	11,8%	47,1%	33,3%	7,8%	0,0%	0,0%	0,0%	49,6
9 h	0	0	2	15	62	24	1	0	0	0	104	0,0%	0,0%	1,9%	14,4%	59,6%	23,1%	1,0%	0,0%	0,0%	0,0%	45,8
10 h	0	0	2	51	106	47	5	3	0	0	214	0,0%	0,0%	0,9%	23,8%	49,5%	22,0%	2,3%	1,4%	0,0%	0,0%	46,0
11 h	0	0	3	84	169	43	2	1	0	0	302	0,0%	0,0%	1,0%	27,8%	56,0%	14,2%	0,7%	0,3%	0,0%	0,0%	44,3
12 h	0	4	4	75	172	56	7	0	0	0	318	0,0%	1,3%	1,3%	23,6%	54,1%	17,6%	2,2%	0,0%	0,0%	0,0%	44,7
13 h	0	1	0	57	146	60	3	1	0	0	268	0,0%	0,4%	0,0%	21,3%	54,5%	22,4%	1,1%	0,4%	0,0%	0,0%	45,6
14 h	0	0	3	33	113	52	4	0	0	1	206	0,0%	0,0%	1,5%	16,0%	54,9%	25,2%	1,9%	0,0%	0,0%	0,5%	46,7
15 h	0	1	0	56	133	56	3	1	0	0	250	0,0%	0,4%	0,0%	22,4%	53,2%	22,4%	1,2%	0,4%	0,0%	0,0%	45,6
16 h	0	0	3	53	140	47	6	0	0	0	249	0,0%	0,0%	1,2%	21,3%	56,2%	18,9%	2,4%	0,0%	0,0%	0,0%	45,3
17 h	0	0	2	61	150	44	5	1	0	0	263	0,0%	0,0%	0,8%	23,2%	57,0%	16,7%	1,9%	0,4%	0,0%	0,0%	44,9
18 h	0	0	3	61	168	55	5	3	0	0	295	0,0%	0,0%	1,0%	20,7%	56,9%	18,6%	1,7%	1,0%	0,0%	0,0%	45,7
19 h	0	0	3	47	131	43	6	1	1	0	232	0,0%	0,0%	1,3%	20,3%	56,5%	18,5%	2,6%	0,4%	0,4%	0,0%	46,0
20 h	0	1	3	34	105	47	7	1	0	0	198	0,0%	0,5%	1,5%	17,2%	53,0%	23,7%	3,5%	0,5%	0,0%	0,0%	46,3
21 h	0	0	0	22	59	23	7	2	0	0	113	0,0%	0,0%	0,0%	19,5%	52,2%	20,4%	6,2%	1,8%	0,0%	0,0%	47,2
22 h	0	0	0	6	21	15	2	1	0	0	45	0,0%	0,0%	0,0%	13,3%	46,7%	33,3%	4,4%	2,2%	0,0%	0,0%	48,4
23 h	0	0	0	10	26	11	0	0	0	0	47	0,0%	0,0%	0,0%	21,3%	55,3%	23,4%	0,0%	0,0%	0,0%	0,0%	44,8
<b>TOTAL</b>	0	7	29	691	1 824	675	76	15	2	1	3 320	0,0%	0,2%	0,9%	20,8%	54,9%	20,3%	2,3%	0,5%	0,1%	0,0%	45,7

Total véhicules VL	3 320
Vitesse maximale autorisée VL	50 km/h
Vitesse maximale autorisée PL	50 km/h
Véhicules en excès de vitesse VL	769
soit un pourcentage d'infraction VL de	
	23,2%

**Le dimanche 18/03/2018 pour VL**

	0-10	10-20	20-30	30-40	40-50	50-60	60-70	70-80	80-90	90-255	TOTAL	0-10	10-20	20-30	30-40	40-50	50-60	60-70	70-80	80-90	90-255	Vmoy(Km/h)
0 h	0	0	0	7	21	9	2	0	0	0	39	0,0%	0,0%	0,0%	17,9%	53,8%	23,1%	5,1%	0,0%	0,0%	0,0%	47,1
1 h	0	0	0	9	29	8	3	1	0	0	50	0,0%	0,0%	0,0%	18,0%	58,0%	16,0%	6,0%	2,0%	0,0%	0,0%	47,3
2 h	0	0	0	5	12	4	1	0	0	0	22	0,0%	0,0%	0,0%	22,7%	54,5%	18,2%	4,5%	0,0%	0,0%	0,0%	46,1
3 h	0	0	0	2	4	0	2	0	0	0	8	0,0%	0,0%	0,0%	25,0%	50,0%	0,0%	25,0%	0,0%	0,0%	0,0%	47,9
4 h	0	0	0	1	7	3	1	0	0	0	12	0,0%	0,0%	0,0%	8,3%	58,3%	25,0%	8,3%	0,0%	0,0%	0,0%	48,8
5 h	0	0	0	2	1	0	0	0	0	0	3	0,0%	0,0%	0,0%	66,7%	33,3%	0,0%	0,0%	0,0%	0,0%	0,0%	42,3
6 h	0	0	0	2	4	0	2	0	0	0	8	0,0%	0,0%	0,0%	25,0%	50,0%	0,0%	25,0%	0,0%	0,0%	0,0%	47,4
7 h	0	0	0	1	11	10	1	0	0	0	23	0,0%	0,0%	0,0%	4,3%	47,8%	43,5%	4,3%	0,0%	0,0%	0,0%	50,1
8 h	0	0	0	2	19	10	2	0	0	0	33	0,0%	0,0%	0,0%	6,1%	57,6%	30,3%	6,1%	0,0%	0,0%	0,0%	49,0
9 h	0	0	1	9	34	21	0	0	1	0	66	0,0%	0,0%	1,5%	13,6%	51,5%	31,8%	0,0%	0,0%	1,5%	0,0%	47,2
10 h	0	2	2	53	102	18	4	0	0	0	181	0,0%	1,1%	1,1%	29,3%	56,4%	9,9%	2,2%	0,0%	0,0%	0,0%	43,5
11 h	0	1	3	61	124	35	4	0	0	0	228	0,0%	0,4%	1,3%	26,8%	54,4%	15,4%	1,8%	0,0%	0,0%	0,0%	44,4
12 h	0	1	1	49	175	51	3	0	0	0	280	0,0%	0,4%	0,4%	17,5%	62,5%	18,2%	1,1%	0,0%	0,0%	0,0%	45,8
13 h	0	0	1	29	118	53	6	3	0	0	210	0,0%	0,0%	0,5%	13,8%	56,2%	25,2%	2,9%	1,4%	0,0%	0,0%	47,1
14 h	0	0	1	16	63	31	3	0	0	0	114	0,0%	0,0%	0,9%	14,0%	55,3%	27,2%	2,6%	0,0%	0,0%	0,0%	47,0
15 h	0	0	1	22	75	30	3	3	0	0	134	0,0%	0,0%	0,7%	16,4%	56,0%	22,4%	2,2%	2,2%	0,0%	0,0%	47,3
16 h	0	0	0	38	95	28	10	0	0	0	171	0,0%	0,0%	0,0%	22,2%	55,6%	16,4%	5,8%	0,0%	0,0%	0,0%	46,2
17 h	0	1	4	41	114	33	3	0	0	0	196	0,0%	0,5%	2,0%	20,9%	58,2%	16,8%	1,5%	0,0%	0,0%	0,0%	44,8
18 h	0	0	2	25	98	34	4	0	0	0	163	0,0%	0,0%	1,2%	15,3%	60,1%	20,9%	2,5%	0,0%	0,0%	0,0%	45,7
19 h	0	0	3	43	113	31	6	0	0	0	196	0,0%	0,0%	1,5%	21,9%	57,7%	15,8%	3,1%	0,0%	0,0%	0,0%	45,6
20 h	0	1	5	23	97	27	2	0	0	0	155	0,0%	0,6%	3,2%	14,8%	62,6%	17,4%	1,3%	0,0%	0,0%	0,0%	44,9
21 h	0	1	0	15	42	23	7	1	0	0	89	0,0%	1,1%	0,0%	16,9%	47,2%	25,8%	7,9%	1,1%	0,0%	0,0%	47,3
22 h	0	0	1	2	20	9	1	0	0	0	33	0,0%	0,0%	3,0%	6,1%	60,6%	27,3%	3,0%	0,0%	0,0%	0,0%	47,3
23 h	0	0	0	4	11	2	1	1	0	0	19	0,0%	0,0%	0,0%	21,1%	57,9%	10,5%	5,3%	5,3%	0,0%	0,0%	47,5
<b>TOTAL</b>	0	7	25	461	1 389	470	71	9	1	0	2 433	0,0%	0,3%	1,0%	18,9%	57,1%	19,3%	2,9%	0,4%	0,0%	0,0%	45,9

Total véhicules VL	2 433
Vitesse maximale autorisée VL	50 km/h
Vitesse maximale autorisée PL	50 km/h
Véhicules en excès de vitesse VL	551
soit un pourcentage d'infraction VL de	
	22,6%

**Le lundi 12/03/2018 pour PL**

	0-10	10-20	20-30	30-40	40-50	50-60	60-70	70-80	80-90	90-255	TOTAL	0-10	10-20	20-30	30-40	40-50	50-60	60-70	70-80	80-90	90-255	Vmoy(Km/h)	
0 h	0	0	0	0	0	0	0	0	0	0	0	0,0%	0,0%	0,0%	0,0%	0,0%	0,0%	0,0%	0,0%	0,0%	0,0%	0,0%	0,0
1 h	0	0	0	0	0	0	0	0	0	0	0	0,0%	0,0%	0,0%	0,0%	0,0%	0,0%	0,0%	0,0%	0,0%	0,0%	0,0%	0,0
2 h	0	0	0	0	0	0	0	0	0	0	0	0,0%	0,0%	0,0%	0,0%	0,0%	0,0%	0,0%	0,0%	0,0%	0,0%	0,0%	0,0
3 h	0	0	0	0	0	0	0	0	0	0	0	0,0%	0,0%	0,0%	0,0%	0,0%	0,0%	0,0%	0,0%	0,0%	0,0%	0,0%	0,0
4 h	0	0	0	1	0	0	0	0	0	0	1	0,0%	0,0%	0,0%	100,0%	0,0%	0,0%	0,0%	0,0%	0,0%	0,0%	0,0%	38,0
5 h	0	0	0	0	0	1	0	0	0	0	1	0,0%	0,0%	0,0%	0,0%	0,0%	100,0%	0,0%	0,0%	0,0%	0,0%	0,0%	60,0
6 h	0	0	0	0	0	0	0	0	0	0	0	0,0%	0,0%	0,0%	0,0%	0,0%	0,0%	0,0%	0,0%	0,0%	0,0%	0,0%	0,0
7 h	0	0	1	2	0	0	0	0	0	0	3	0,0%	0,0%	33,3%	66,7%	0,0%	0,0%	0,0%	0,0%	0,0%	0,0%	0,0%	32,7
8 h	0	0	0	1	1	0	0	0	0	0	2	0,0%	0,0%	0,0%	50,0%	50,0%	0,0%	0,0%	0,0%	0,0%	0,0%	0,0%	40,0
9 h	0	0	0	1	0	1	1	0	0	0	3	0,0%	0,0%	0,0%	33,3%	0,0%	33,3%	33,3%	0,0%	0,0%	0,0%	0,0%	54,0
10 h	0	0	0	1	3	0	0	0	0	0	4	0,0%	0,0%	0,0%	25,0%	75,0%	0,0%	0,0%	0,0%	0,0%	0,0%	0,0%	41,5
11 h	0	0	0	1	1	3	0	0	0	0	5	0,0%	0,0%	0,0%	20,0%	20,0%	60,0%	0,0%	0,0%	0,0%	0,0%	0,0%	49,8
12 h	0	0	0	2	4	0	0	0	0	0	6	0,0%	0,0%	0,0%	33,3%	66,7%	0,0%	0,0%	0,0%	0,0%	0,0%	0,0%	43,2
13 h	0	0	0	1	1	0	0	0	0	0	2	0,0%	0,0%	0,0%	50,0%	50,0%	0,0%	0,0%	0,0%	0,0%	0,0%	0,0%	39,5
14 h	0	0	0	0	1	0	0	0	0	0	1	0,0%	0,0%	0,0%	0,0%	100,0%	0,0%	0,0%	0,0%	0,0%	0,0%	0,0%	43,0
15 h	0	0	0	2	4	1	0	0	0	0	7	0,0%	0,0%	0,0%	28,6%	57,1%	14,3%	0,0%	0,0%	0,0%	0,0%	0,0%	43,7
16 h	0	0	0	0	2	0	0	0	0	0	2	0,0%	0,0%	0,0%	0,0%	100,0%	0,0%	0,0%	0,0%	0,0%	0,0%	0,0%	44,5
17 h	0	0	0	2	0	1	0	0	0	0	3	0,0%	0,0%	0,0%	66,7%	0,0%	33,3%	0,0%	0,0%	0,0%	0,0%	0,0%	41,0
18 h	0	0	0	0	1	1	0	0	0	0	2	0,0%	0,0%	0,0%	0,0%	50,0%	50,0%	0,0%	0,0%	0,0%	0,0%	0,0%	51,5
19 h	0	0	0	0	0	0	0	0	0	0	0	0,0%	0,0%	0,0%	0,0%	0,0%	0,0%	0,0%	0,0%	0,0%	0,0%	0,0%	0,0
20 h	0	0	0	1	1	0	0	0	0	0	2	0,0%	0,0%	0,0%	50,0%	50,0%	0,0%	0,0%	0,0%	0,0%	0,0%	0,0%	41,5
21 h	0	0	0	0	0	0	0	0	0	0	0	0,0%	0,0%	0,0%	0,0%	0,0%	0,0%	0,0%	0,0%	0,0%	0,0%	0,0%	0,0
22 h	0	0	0	1	0	0	0	0	0	0	1	0,0%	0,0%	0,0%	100,0%	0,0%	0,0%	0,0%	0,0%	0,0%	0,0%	0,0%	33,0
23 h	0	0	0	0	0	0	0	0	0	0	0	0,0%	0,0%	0,0%	0,0%	0,0%	0,0%	0,0%	0,0%	0,0%	0,0%	0,0%	0,0
<b>TOTAL</b>	0	0	1	16	19	8	1	0	0	0	45	0,0%	0,0%	2,2%	35,6%	42,2%	17,8%	2,2%	0,0%	0,0%	0,0%	0,0%	43,8

Total véhicules PL	45
Vitesse maximale autorisée VL	50 km/h
Vitesse maximale autorisée PL	50 km/h
Véhicules en excès de vitesse PL	9
soit un pourcentage d'infraction PL de	
	20,0%

**Le mardi 13/03/2018 pour PL**

	0-10	10-20	20-30	30-40	40-50	50-60	60-70	70-80	80-90	90-255	TOTAL	0-10	10-20	20-30	30-40	40-50	50-60	60-70	70-80	80-90	90-255	Vmoy(Km/h)	
0 h	0	0	0	0	0	0	0	0	0	0	0	0,0%	0,0%	0,0%	0,0%	0,0%	0,0%	0,0%	0,0%	0,0%	0,0%	0,0%	0,0
1 h	0	0	0	0	0	0	0	0	0	0	0	0,0%	0,0%	0,0%	0,0%	0,0%	0,0%	0,0%	0,0%	0,0%	0,0%	0,0%	0,0
2 h	0	0	0	0	0	0	0	0	0	0	0	0,0%	0,0%	0,0%	0,0%	0,0%	0,0%	0,0%	0,0%	0,0%	0,0%	0,0%	0,0
3 h	0	0	0	0	0	0	0	0	0	0	0	0,0%	0,0%	0,0%	0,0%	0,0%	0,0%	0,0%	0,0%	0,0%	0,0%	0,0%	0,0
4 h	0	0	0	0	1	0	0	0	0	0	1	0,0%	0,0%	0,0%	0,0%	100,0%	0,0%	0,0%	0,0%	0,0%	0,0%	0,0%	44,0
5 h	0	0	0	0	1	1	0	0	0	0	2	0,0%	0,0%	0,0%	0,0%	50,0%	50,0%	0,0%	0,0%	0,0%	0,0%	0,0%	48,5
6 h	0	0	0	0	0	0	0	0	0	0	0	0,0%	0,0%	0,0%	0,0%	0,0%	0,0%	0,0%	0,0%	0,0%	0,0%	0,0%	0,0
7 h	0	0	0	1	2	0	0	0	0	0	3	0,0%	0,0%	0,0%	33,3%	66,7%	0,0%	0,0%	0,0%	0,0%	0,0%	0,0%	45,3
8 h	0	0	0	1	0	0	0	0	0	0	1	0,0%	0,0%	0,0%	100,0%	0,0%	0,0%	0,0%	0,0%	0,0%	0,0%	0,0%	33,0
9 h	0	0	0	0	3	1	0	0	0	0	4	0,0%	0,0%	0,0%	0,0%	75,0%	25,0%	0,0%	0,0%	0,0%	0,0%	0,0%	48,5
10 h	0	0	0	1	3	1	0	0	0	0	5	0,0%	0,0%	0,0%	20,0%	60,0%	20,0%	0,0%	0,0%	0,0%	0,0%	0,0%	44,0
11 h	0	0	0	0	2	0	0	0	0	0	2	0,0%	0,0%	0,0%	0,0%	100,0%	0,0%	0,0%	0,0%	0,0%	0,0%	0,0%	44,5
12 h	0	0	0	1	5	3	0	0	0	0	9	0,0%	0,0%	0,0%	11,1%	55,6%	33,3%	0,0%	0,0%	0,0%	0,0%	0,0%	48,9
13 h	0	0	0	2	0	0	0	0	0	0	2	0,0%	0,0%	0,0%	100,0%	0,0%	0,0%	0,0%	0,0%	0,0%	0,0%	0,0%	37,5
14 h	0	0	0	1	1	0	0	0	0	0	2	0,0%	0,0%	0,0%	50,0%	50,0%	0,0%	0,0%	0,0%	0,0%	0,0%	0,0%	40,0
15 h	0	0	0	1	3	0	0	0	0	0	4	0,0%	0,0%	0,0%	25,0%	75,0%	0,0%	0,0%	0,0%	0,0%	0,0%	0,0%	41,8
16 h	0	0	0	0	0	0	0	0	0	0	0	0,0%	0,0%	0,0%	0,0%	0,0%	0,0%	0,0%	0,0%	0,0%	0,0%	0,0%	0,0
17 h	0	0	0	3	0	0	0	0	0	0	3	0,0%	0,0%	0,0%	100,0%	0,0%	0,0%	0,0%	0,0%	0,0%	0,0%	0,0%	34,3
18 h	0	0	0	0	2	0	0	0	0	0	2	0,0%	0,0%	0,0%	0,0%	100,0%	0,0%	0,0%	0,0%	0,0%	0,0%	0,0%	47,0
19 h	0	0	0	2	2	0	0	0	0	0	4	0,0%	0,0%	0,0%	50,0%	50,0%	0,0%	0,0%	0,0%	0,0%	0,0%	0,0%	41,0
20 h	0	0	0	3	0	0	0	0	0	0	3	0,0%	0,0%	0,0%	100,0%	0,0%	0,0%	0,0%	0,0%	0,0%	0,0%	0,0%	37,0
21 h	0	0	0	0	0	0	0	0	0	0	0	0,0%	0,0%	0,0%	0,0%	0,0%	0,0%	0,0%	0,0%	0,0%	0,0%	0,0%	0,0
22 h	0	0	0	0	0	0	0	0	0	0	0	0,0%	0,0%	0,0%	0,0%	0,0%	0,0%	0,0%	0,0%	0,0%	0,0%	0,0%	0,0
23 h	0	0	0	0	0	0	0	0	0	0	0	0,0%	0,0%	0,0%	0,0%	0,0%	0,0%	0,0%	0,0%	0,0%	0,0%	0,0%	0,0
<b>TOTAL</b>	0	0	0	16	25	6	0	0	0	0	47	0,0%	0,0%	0,0%	34,0%	53,2%	12,8%	0,0%	0,0%	0,0%	0,0%	0,0%	43,6

Total véhicules PL	47
Vitesse maximale autorisée VL	50 km/h
Vitesse maximale autorisée PL	50 km/h
Véhicules en excès de vitesse PL	6
soit un pourcentage d'infraction PL de	
	12,8%

Le mercredi 14/03/2018 pour PL

	0-10	10-20	20-30	30-40	40-50	50-60	60-70	70-80	80-90	90-255	TOTAL	0-10	10-20	20-30	30-40	40-50	50-60	60-70	70-80	80-90	90-255	Vmoy(Km/h)	
0 h	0	0	0	0	0	0	0	0	0	0	0	0,0%	0,0%	0,0%	0,0%	0,0%	0,0%	0,0%	0,0%	0,0%	0,0%	0,0%	0,0
1 h	0	0	0	0	0	0	0	0	0	0	0	0,0%	0,0%	0,0%	0,0%	0,0%	0,0%	0,0%	0,0%	0,0%	0,0%	0,0%	0,0
2 h	0	0	0	0	0	0	0	0	0	0	0	0,0%	0,0%	0,0%	0,0%	0,0%	0,0%	0,0%	0,0%	0,0%	0,0%	0,0%	0,0
3 h	0	0	0	0	0	0	0	0	0	0	0	0,0%	0,0%	0,0%	0,0%	0,0%	0,0%	0,0%	0,0%	0,0%	0,0%	0,0%	0,0
4 h	0	0	0	0	0	0	0	0	0	0	0	0,0%	0,0%	0,0%	0,0%	0,0%	0,0%	0,0%	0,0%	0,0%	0,0%	0,0%	0,0
5 h	0	0	0	0	2	0	0	0	0	0	2	0,0%	0,0%	0,0%	0,0%	100,0%	0,0%	0,0%	0,0%	0,0%	0,0%	0,0%	44,0
6 h	0	0	0	0	1	0	0	0	0	0	1	0,0%	0,0%	0,0%	0,0%	100,0%	0,0%	0,0%	0,0%	0,0%	0,0%	0,0%	47,0
7 h	0	0	0	1	1	0	0	0	0	0	2	0,0%	0,0%	0,0%	50,0%	50,0%	0,0%	0,0%	0,0%	0,0%	0,0%	0,0%	44,5
8 h	0	0	0	0	0	2	0	0	0	0	2	0,0%	0,0%	0,0%	0,0%	0,0%	100,0%	0,0%	0,0%	0,0%	0,0%	0,0%	52,5
9 h	0	0	1	3	4	0	0	0	0	0	8	0,0%	0,0%	12,5%	37,5%	50,0%	0,0%	0,0%	0,0%	0,0%	0,0%	0,0%	39,1
10 h	0	0	0	2	0	2	0	0	0	0	4	0,0%	0,0%	0,0%	50,0%	0,0%	50,0%	0,0%	0,0%	0,0%	0,0%	0,0%	44,2
11 h	0	0	0	2	1	0	0	0	0	0	3	0,0%	0,0%	0,0%	66,7%	33,3%	0,0%	0,0%	0,0%	0,0%	0,0%	0,0%	41,3
12 h	0	0	0	0	1	0	0	0	0	0	1	0,0%	0,0%	0,0%	0,0%	100,0%	0,0%	0,0%	0,0%	0,0%	0,0%	0,0%	44,0
13 h	0	0	0	2	3	0	0	0	0	0	5	0,0%	0,0%	0,0%	40,0%	60,0%	0,0%	0,0%	0,0%	0,0%	0,0%	0,0%	41,6
14 h	0	0	0	1	0	0	0	0	0	0	1	0,0%	0,0%	0,0%	100,0%	0,0%	0,0%	0,0%	0,0%	0,0%	0,0%	0,0%	38,0
15 h	0	0	0	0	2	0	0	0	0	0	2	0,0%	0,0%	0,0%	0,0%	100,0%	0,0%	0,0%	0,0%	0,0%	0,0%	0,0%	44,0
16 h	0	0	0	0	1	1	0	0	0	0	2	0,0%	0,0%	0,0%	0,0%	50,0%	50,0%	0,0%	0,0%	0,0%	0,0%	0,0%	52,5
17 h	0	0	0	0	4	0	0	0	0	0	4	0,0%	0,0%	0,0%	0,0%	100,0%	0,0%	0,0%	0,0%	0,0%	0,0%	0,0%	44,5
18 h	0	0	0	0	3	1	0	0	0	0	4	0,0%	0,0%	0,0%	0,0%	75,0%	25,0%	0,0%	0,0%	0,0%	0,0%	0,0%	47,2
19 h	0	0	1	0	1	1	0	0	0	0	3	0,0%	0,0%	33,3%	0,0%	33,3%	33,3%	0,0%	0,0%	0,0%	0,0%	0,0%	41,0
20 h	0	0	0	2	1	0	0	0	0	0	3	0,0%	0,0%	0,0%	66,7%	33,3%	0,0%	0,0%	0,0%	0,0%	0,0%	0,0%	36,3
21 h	0	0	0	0	0	0	0	0	0	0	0	0,0%	0,0%	0,0%	0,0%	0,0%	0,0%	0,0%	0,0%	0,0%	0,0%	0,0%	0,0
22 h	0	0	0	0	0	0	0	0	0	0	0	0,0%	0,0%	0,0%	0,0%	0,0%	0,0%	0,0%	0,0%	0,0%	0,0%	0,0%	0,0
23 h	0	0	0	0	0	0	0	0	0	0	0	0,0%	0,0%	0,0%	0,0%	0,0%	0,0%	0,0%	0,0%	0,0%	0,0%	0,0%	0,0
<b>TOTAL</b>	0	0	2	13	25	7	0	0	0	0	47	0,0%	0,0%	4,3%	27,7%	53,2%	14,9%	0,0%	0,0%	0,0%	0,0%	0,0%	43,1

Total véhicules PL	47
Vitesse maximale autorisée VL	50 km/h
Vitesse maximale autorisée PL	50 km/h
Véhicules en excès de vitesse PL	7
soit un pourcentage d'infraction PL de	
	14,9%

**Le jeudi 15/03/2018 pour PL**

	0-10	10-20	20-30	30-40	40-50	50-60	60-70	70-80	80-90	90-255	TOTAL	0-10	10-20	20-30	30-40	40-50	50-60	60-70	70-80	80-90	90-255	Vmoy(Km/h)	
0 h	0	0	0	0	0	0	0	0	0	0	0	0,0%	0,0%	0,0%	0,0%	0,0%	0,0%	0,0%	0,0%	0,0%	0,0%	0,0%	0,0
1 h	0	0	0	0	0	0	0	0	0	0	0	0,0%	0,0%	0,0%	0,0%	0,0%	0,0%	0,0%	0,0%	0,0%	0,0%	0,0%	0,0
2 h	0	0	0	0	0	0	0	0	0	0	0	0,0%	0,0%	0,0%	0,0%	0,0%	0,0%	0,0%	0,0%	0,0%	0,0%	0,0%	0,0
3 h	0	0	0	0	0	0	0	0	0	0	0	0,0%	0,0%	0,0%	0,0%	0,0%	0,0%	0,0%	0,0%	0,0%	0,0%	0,0%	0,0
4 h	0	0	0	0	0	0	0	0	0	0	0	0,0%	0,0%	0,0%	0,0%	0,0%	0,0%	0,0%	0,0%	0,0%	0,0%	0,0%	0,0
5 h	0	0	0	0	1	1	0	0	0	0	2	0,0%	0,0%	0,0%	0,0%	50,0%	50,0%	0,0%	0,0%	0,0%	0,0%	0,0%	50,0
6 h	0	0	0	0	1	0	0	0	0	0	1	0,0%	0,0%	0,0%	0,0%	100,0%	0,0%	0,0%	0,0%	0,0%	0,0%	0,0%	42,0
7 h	0	0	0	0	0	0	0	0	0	0	0	0,0%	0,0%	0,0%	0,0%	0,0%	0,0%	0,0%	0,0%	0,0%	0,0%	0,0%	0,0
8 h	0	0	0	0	0	1	0	0	0	0	1	0,0%	0,0%	0,0%	0,0%	0,0%	100,0%	0,0%	0,0%	0,0%	0,0%	0,0%	53,0
9 h	0	0	0	0	1	0	0	0	0	0	1	0,0%	0,0%	0,0%	0,0%	100,0%	0,0%	0,0%	0,0%	0,0%	0,0%	0,0%	44,0
10 h	0	0	1	2	1	0	0	0	0	0	4	0,0%	0,0%	25,0%	50,0%	25,0%	0,0%	0,0%	0,0%	0,0%	0,0%	0,0%	38,8
11 h	0	0	0	1	0	0	0	0	0	0	1	0,0%	0,0%	0,0%	100,0%	0,0%	0,0%	0,0%	0,0%	0,0%	0,0%	0,0%	38,0
12 h	0	0	0	1	0	1	0	0	0	0	2	0,0%	0,0%	0,0%	50,0%	0,0%	50,0%	0,0%	0,0%	0,0%	0,0%	0,0%	48,0
13 h	0	0	0	0	1	1	0	0	0	0	2	0,0%	0,0%	0,0%	0,0%	50,0%	50,0%	0,0%	0,0%	0,0%	0,0%	0,0%	50,5
14 h	0	0	0	0	0	2	0	0	0	0	2	0,0%	0,0%	0,0%	0,0%	0,0%	100,0%	0,0%	0,0%	0,0%	0,0%	0,0%	54,0
15 h	0	0	0	0	4	0	0	0	0	0	4	0,0%	0,0%	0,0%	0,0%	100,0%	0,0%	0,0%	0,0%	0,0%	0,0%	0,0%	42,8
16 h	0	0	0	0	0	0	0	0	0	0	0	0,0%	0,0%	0,0%	0,0%	0,0%	0,0%	0,0%	0,0%	0,0%	0,0%	0,0%	0,0
17 h	0	0	0	0	1	0	0	0	0	0	1	0,0%	0,0%	0,0%	0,0%	100,0%	0,0%	0,0%	0,0%	0,0%	0,0%	0,0%	43,0
18 h	0	0	0	0	0	0	0	0	0	0	0	0,0%	0,0%	0,0%	0,0%	0,0%	0,0%	0,0%	0,0%	0,0%	0,0%	0,0%	0,0
19 h	0	0	0	1	0	1	0	0	0	0	2	0,0%	0,0%	0,0%	50,0%	0,0%	50,0%	0,0%	0,0%	0,0%	0,0%	0,0%	45,5
20 h	0	0	0	2	3	0	0	0	0	0	5	0,0%	0,0%	0,0%	40,0%	60,0%	0,0%	0,0%	0,0%	0,0%	0,0%	0,0%	41,2
21 h	0	0	0	0	1	0	0	0	0	0	1	0,0%	0,0%	0,0%	0,0%	100,0%	0,0%	0,0%	0,0%	0,0%	0,0%	0,0%	41,0
22 h	0	0	1	0	0	0	0	0	0	0	1	0,0%	0,0%	100,0%	0,0%	0,0%	0,0%	0,0%	0,0%	0,0%	0,0%	0,0%	30,0
23 h	0	0	0	0	0	0	0	0	0	0	0	0,0%	0,0%	0,0%	0,0%	0,0%	0,0%	0,0%	0,0%	0,0%	0,0%	0,0%	0,0
<b>TOTAL</b>	0	0	2	7	14	7	0	0	0	0	30	0,0%	0,0%	6,7%	23,3%	46,7%	23,3%	0,0%	0,0%	0,0%	0,0%	0,0%	44,0

Total véhicules PL	30
Vitesse maximale autorisée VL	50 km/h
Vitesse maximale autorisée PL	50 km/h
Véhicules en excès de vitesse PL	7
soit un pourcentage d'infraction PL de	
	23,3%

**Le vendredi 16/03/2018 pour PL**

	0-10	10-20	20-30	30-40	40-50	50-60	60-70	70-80	80-90	90-255	TOTAL	0-10	10-20	20-30	30-40	40-50	50-60	60-70	70-80	80-90	90-255	Vmoy(Km/h)	
0 h	0	0	0	0	0	0	0	0	0	0	0	0,0%	0,0%	0,0%	0,0%	0,0%	0,0%	0,0%	0,0%	0,0%	0,0%	0,0%	0,0
1 h	0	0	0	0	0	0	0	0	0	0	0	0,0%	0,0%	0,0%	0,0%	0,0%	0,0%	0,0%	0,0%	0,0%	0,0%	0,0%	0,0
2 h	0	0	0	0	0	0	0	0	0	0	0	0,0%	0,0%	0,0%	0,0%	0,0%	0,0%	0,0%	0,0%	0,0%	0,0%	0,0%	0,0
3 h	0	0	0	0	0	0	0	0	0	0	0	0,0%	0,0%	0,0%	0,0%	0,0%	0,0%	0,0%	0,0%	0,0%	0,0%	0,0%	0,0
4 h	0	0	0	0	0	0	0	0	0	0	0	0,0%	0,0%	0,0%	0,0%	0,0%	0,0%	0,0%	0,0%	0,0%	0,0%	0,0%	0,0
5 h	0	0	0	0	3	1	0	0	0	0	4	0,0%	0,0%	0,0%	0,0%	75,0%	25,0%	0,0%	0,0%	0,0%	0,0%	0,0%	46,2
6 h	0	0	0	0	1	0	0	0	0	0	1	0,0%	0,0%	0,0%	0,0%	100,0%	0,0%	0,0%	0,0%	0,0%	0,0%	0,0%	41,0
7 h	0	0	0	0	0	1	0	0	0	0	1	0,0%	0,0%	0,0%	0,0%	0,0%	100,0%	0,0%	0,0%	0,0%	0,0%	0,0%	51,0
8 h	0	0	0	2	1	0	0	0	0	0	3	0,0%	0,0%	0,0%	66,7%	33,3%	0,0%	0,0%	0,0%	0,0%	0,0%	0,0%	39,7
9 h	0	0	0	3	0	0	0	0	0	0	3	0,0%	0,0%	0,0%	100,0%	0,0%	0,0%	0,0%	0,0%	0,0%	0,0%	0,0%	37,0
10 h	0	0	0	1	3	0	0	0	0	0	4	0,0%	0,0%	0,0%	25,0%	75,0%	0,0%	0,0%	0,0%	0,0%	0,0%	0,0%	43,2
11 h	0	0	0	4	2	0	0	0	0	0	6	0,0%	0,0%	0,0%	66,7%	33,3%	0,0%	0,0%	0,0%	0,0%	0,0%	0,0%	39,7
12 h	0	0	0	0	1	0	0	0	0	0	1	0,0%	0,0%	0,0%	0,0%	100,0%	0,0%	0,0%	0,0%	0,0%	0,0%	0,0%	42,0
13 h	0	0	0	1	1	1	0	0	0	0	3	0,0%	0,0%	0,0%	33,3%	33,3%	33,3%	0,0%	0,0%	0,0%	0,0%	0,0%	44,3
14 h	0	0	0	0	1	0	0	0	0	0	1	0,0%	0,0%	0,0%	0,0%	100,0%	0,0%	0,0%	0,0%	0,0%	0,0%	0,0%	48,0
15 h	0	0	0	1	0	0	0	0	0	0	1	0,0%	0,0%	0,0%	100,0%	0,0%	0,0%	0,0%	0,0%	0,0%	0,0%	0,0%	37,0
16 h	0	0	0	0	2	0	0	0	0	0	2	0,0%	0,0%	0,0%	0,0%	100,0%	0,0%	0,0%	0,0%	0,0%	0,0%	0,0%	48,0
17 h	0	0	0	1	1	1	0	0	0	0	3	0,0%	0,0%	0,0%	33,3%	33,3%	33,3%	0,0%	0,0%	0,0%	0,0%	0,0%	45,0
18 h	0	0	0	1	1	1	0	0	0	0	3	0,0%	0,0%	0,0%	33,3%	33,3%	33,3%	0,0%	0,0%	0,0%	0,0%	0,0%	46,7
19 h	0	0	0	1	0	0	0	0	0	0	1	0,0%	0,0%	0,0%	100,0%	0,0%	0,0%	0,0%	0,0%	0,0%	0,0%	0,0%	39,0
20 h	0	0	0	2	1	0	0	0	0	0	3	0,0%	0,0%	0,0%	66,7%	33,3%	0,0%	0,0%	0,0%	0,0%	0,0%	0,0%	37,3
21 h	0	0	0	0	1	0	0	0	0	0	1	0,0%	0,0%	0,0%	0,0%	100,0%	0,0%	0,0%	0,0%	0,0%	0,0%	0,0%	48,0
22 h	0	0	0	1	1	0	0	0	0	0	2	0,0%	0,0%	0,0%	50,0%	50,0%	0,0%	0,0%	0,0%	0,0%	0,0%	0,0%	40,5
23 h	0	0	0	0	0	0	0	0	0	0	0	0,0%	0,0%	0,0%	0,0%	0,0%	0,0%	0,0%	0,0%	0,0%	0,0%	0,0%	0,0
<b>TOTAL</b>	0	0	0	18	20	5	0	0	0	0	43	0,0%	0,0%	0,0%	41,9%	46,5%	11,6%	0,0%	0,0%	0,0%	0,0%	0,0%	42,5

Total véhicules PL	43
Vitesse maximale autorisée VL	50 km/h
Vitesse maximale autorisée PL	50 km/h
Véhicules en excès de vitesse PL	5
soit un pourcentage d'infraction PL de	
	11,6%



**Le samedi 17/03/2018 pour PL**

	0-10	10-20	20-30	30-40	40-50	50-60	60-70	70-80	80-90	90-255	TOTAL	0-10	10-20	20-30	30-40	40-50	50-60	60-70	70-80	80-90	90-255	Vmoy(Km/h)	
0 h	0	0	0	0	0	0	0	0	0	0	0	0,0%	0,0%	0,0%	0,0%	0,0%	0,0%	0,0%	0,0%	0,0%	0,0%	0,0%	0,0
1 h	0	0	0	0	0	0	0	0	0	0	0	0,0%	0,0%	0,0%	0,0%	0,0%	0,0%	0,0%	0,0%	0,0%	0,0%	0,0%	0,0
2 h	0	0	0	0	0	0	0	0	0	0	0	0,0%	0,0%	0,0%	0,0%	0,0%	0,0%	0,0%	0,0%	0,0%	0,0%	0,0%	0,0
3 h	0	0	0	0	0	0	0	0	0	0	0	0,0%	0,0%	0,0%	0,0%	0,0%	0,0%	0,0%	0,0%	0,0%	0,0%	0,0%	0,0
4 h	0	0	0	0	0	0	0	0	0	0	0	0,0%	0,0%	0,0%	0,0%	0,0%	0,0%	0,0%	0,0%	0,0%	0,0%	0,0%	0,0
5 h	0	0	0	0	1	0	0	0	0	0	1	0,0%	0,0%	0,0%	0,0%	100,0%	0,0%	0,0%	0,0%	0,0%	0,0%	0,0%	43,0
6 h	0	0	0	0	1	0	0	0	0	0	1	0,0%	0,0%	0,0%	0,0%	100,0%	0,0%	0,0%	0,0%	0,0%	0,0%	0,0%	44,0
7 h	0	0	0	0	0	0	0	0	0	0	0	0,0%	0,0%	0,0%	0,0%	0,0%	0,0%	0,0%	0,0%	0,0%	0,0%	0,0%	0,0
8 h	0	0	0	0	0	0	0	0	0	0	0	0,0%	0,0%	0,0%	0,0%	0,0%	0,0%	0,0%	0,0%	0,0%	0,0%	0,0%	0,0
9 h	0	0	0	0	0	0	0	0	0	0	0	0,0%	0,0%	0,0%	0,0%	0,0%	0,0%	0,0%	0,0%	0,0%	0,0%	0,0%	0,0
10 h	0	0	0	0	0	0	0	0	0	0	0	0,0%	0,0%	0,0%	0,0%	0,0%	0,0%	0,0%	0,0%	0,0%	0,0%	0,0%	0,0
11 h	0	0	0	1	3	1	0	0	0	0	5	0,0%	0,0%	0,0%	20,0%	60,0%	20,0%	0,0%	0,0%	0,0%	0,0%	0,0%	45,2
12 h	0	0	0	0	0	0	0	0	0	0	0	0,0%	0,0%	0,0%	0,0%	0,0%	0,0%	0,0%	0,0%	0,0%	0,0%	0,0%	0,0
13 h	0	0	0	0	0	0	0	0	0	0	0	0,0%	0,0%	0,0%	0,0%	0,0%	0,0%	0,0%	0,0%	0,0%	0,0%	0,0%	0,0
14 h	0	0	0	0	1	0	0	0	0	0	1	0,0%	0,0%	0,0%	0,0%	100,0%	0,0%	0,0%	0,0%	0,0%	0,0%	0,0%	49,0
15 h	0	0	0	0	0	0	0	0	0	0	0	0,0%	0,0%	0,0%	0,0%	0,0%	0,0%	0,0%	0,0%	0,0%	0,0%	0,0%	0,0
16 h	0	0	0	0	0	0	0	0	0	0	0	0,0%	0,0%	0,0%	0,0%	0,0%	0,0%	0,0%	0,0%	0,0%	0,0%	0,0%	0,0
17 h	0	0	0	0	1	0	0	0	0	0	1	0,0%	0,0%	0,0%	0,0%	100,0%	0,0%	0,0%	0,0%	0,0%	0,0%	0,0%	46,0
18 h	0	0	0	0	2	0	0	0	0	0	2	0,0%	0,0%	0,0%	0,0%	100,0%	0,0%	0,0%	0,0%	0,0%	0,0%	0,0%	46,0
19 h	0	0	0	0	1	0	0	0	0	0	1	0,0%	0,0%	0,0%	0,0%	100,0%	0,0%	0,0%	0,0%	0,0%	0,0%	0,0%	41,0
20 h	0	0	0	0	0	0	0	0	0	0	0	0,0%	0,0%	0,0%	0,0%	0,0%	0,0%	0,0%	0,0%	0,0%	0,0%	0,0%	0,0
21 h	0	0	0	0	0	0	0	0	0	0	0	0,0%	0,0%	0,0%	0,0%	0,0%	0,0%	0,0%	0,0%	0,0%	0,0%	0,0%	0,0
22 h	0	0	0	0	0	0	0	0	0	0	0	0,0%	0,0%	0,0%	0,0%	0,0%	0,0%	0,0%	0,0%	0,0%	0,0%	0,0%	0,0
23 h	0	0	0	0	0	0	0	0	0	0	0	0,0%	0,0%	0,0%	0,0%	0,0%	0,0%	0,0%	0,0%	0,0%	0,0%	0,0%	0,0
<b>TOTAL</b>	0	0	0	1	10	1	0	0	0	0	12	0,0%	0,0%	0,0%	8,3%	83,3%	8,3%	0,0%	0,0%	0,0%	0,0%	0,0%	45,1

Total véhicules PL	12
Vitesse maximale autorisée VL	50 km/h
Vitesse maximale autorisée PL	50 km/h
Véhicules en excès de vitesse PL	1
soit un pourcentage d'infraction PL de	
	8,3%

**Le dimanche 18/03/2018 pour PL**

	0-10	10-20	20-30	30-40	40-50	50-60	60-70	70-80	80-90	90-255	TOTAL	0-10	10-20	20-30	30-40	40-50	50-60	60-70	70-80	80-90	90-255	Vmoy(Km/h)	
0 h	0	0	0	0	0	0	0	0	0	0	0	0,0%	0,0%	0,0%	0,0%	0,0%	0,0%	0,0%	0,0%	0,0%	0,0%	0,0%	0,0
1 h	0	0	0	0	0	0	0	0	0	0	0	0,0%	0,0%	0,0%	0,0%	0,0%	0,0%	0,0%	0,0%	0,0%	0,0%	0,0%	0,0
2 h	0	0	0	0	0	0	0	0	0	0	0	0,0%	0,0%	0,0%	0,0%	0,0%	0,0%	0,0%	0,0%	0,0%	0,0%	0,0%	0,0
3 h	0	0	0	0	0	0	0	0	0	0	0	0,0%	0,0%	0,0%	0,0%	0,0%	0,0%	0,0%	0,0%	0,0%	0,0%	0,0%	0,0
4 h	0	0	0	0	0	0	0	0	0	0	0	0,0%	0,0%	0,0%	0,0%	0,0%	0,0%	0,0%	0,0%	0,0%	0,0%	0,0%	0,0
5 h	0	0	0	0	0	0	0	0	0	0	0	0,0%	0,0%	0,0%	0,0%	0,0%	0,0%	0,0%	0,0%	0,0%	0,0%	0,0%	0,0
6 h	0	0	0	0	0	0	0	0	0	0	0	0,0%	0,0%	0,0%	0,0%	0,0%	0,0%	0,0%	0,0%	0,0%	0,0%	0,0%	0,0
7 h	0	0	0	0	0	0	0	0	0	0	0	0,0%	0,0%	0,0%	0,0%	0,0%	0,0%	0,0%	0,0%	0,0%	0,0%	0,0%	0,0
8 h	0	0	0	0	1	0	0	0	0	0	1	0,0%	0,0%	0,0%	0,0%	100,0%	0,0%	0,0%	0,0%	0,0%	0,0%	0,0%	48,0
9 h	0	0	0	0	0	1	0	0	0	0	1	0,0%	0,0%	0,0%	0,0%	0,0%	100,0%	0,0%	0,0%	0,0%	0,0%	0,0%	51,0
10 h	0	0	0	0	0	0	0	0	0	0	0	0,0%	0,0%	0,0%	0,0%	0,0%	0,0%	0,0%	0,0%	0,0%	0,0%	0,0%	0,0
11 h	0	0	0	0	2	0	0	0	0	0	2	0,0%	0,0%	0,0%	0,0%	100,0%	0,0%	0,0%	0,0%	0,0%	0,0%	0,0%	45,5
12 h	0	0	0	0	0	0	0	0	0	0	0	0,0%	0,0%	0,0%	0,0%	0,0%	0,0%	0,0%	0,0%	0,0%	0,0%	0,0%	0,0
13 h	0	0	0	0	0	0	0	0	0	0	0	0,0%	0,0%	0,0%	0,0%	0,0%	0,0%	0,0%	0,0%	0,0%	0,0%	0,0%	0,0
14 h	0	0	0	0	0	0	0	0	0	0	0	0,0%	0,0%	0,0%	0,0%	0,0%	0,0%	0,0%	0,0%	0,0%	0,0%	0,0%	0,0
15 h	0	0	0	0	0	0	0	0	0	0	0	0,0%	0,0%	0,0%	0,0%	0,0%	0,0%	0,0%	0,0%	0,0%	0,0%	0,0%	0,0
16 h	0	0	0	1	0	0	0	0	0	0	1	0,0%	0,0%	0,0%	100,0%	0,0%	0,0%	0,0%	0,0%	0,0%	0,0%	0,0%	34,0
17 h	0	0	0	0	0	0	0	0	0	0	0	0,0%	0,0%	0,0%	0,0%	0,0%	0,0%	0,0%	0,0%	0,0%	0,0%	0,0%	0,0
18 h	0	0	0	0	0	0	0	0	0	0	0	0,0%	0,0%	0,0%	0,0%	0,0%	0,0%	0,0%	0,0%	0,0%	0,0%	0,0%	0,0
19 h	0	0	0	0	1	0	0	0	0	0	1	0,0%	0,0%	0,0%	0,0%	100,0%	0,0%	0,0%	0,0%	0,0%	0,0%	0,0%	42,0
20 h	0	0	0	0	0	0	0	0	0	0	0	0,0%	0,0%	0,0%	0,0%	0,0%	0,0%	0,0%	0,0%	0,0%	0,0%	0,0%	0,0
21 h	0	0	0	1	0	0	0	0	0	0	1	0,0%	0,0%	0,0%	100,0%	0,0%	0,0%	0,0%	0,0%	0,0%	0,0%	0,0%	37,0
22 h	0	0	0	0	0	0	0	0	0	0	0	0,0%	0,0%	0,0%	0,0%	0,0%	0,0%	0,0%	0,0%	0,0%	0,0%	0,0%	0,0
23 h	0	0	0	0	0	0	0	0	0	0	0	0,0%	0,0%	0,0%	0,0%	0,0%	0,0%	0,0%	0,0%	0,0%	0,0%	0,0%	0,0
<b>TOTAL</b>	0	0	0	2	4	1	0	0	0	0	7	0,0%	0,0%	0,0%	28,6%	57,1%	14,3%	0,0%	0,0%	0,0%	0,0%	0,0%	43,3

Total véhicules PL	7
Vitesse maximale autorisée VL	50 km/h
Vitesse maximale autorisée PL	50 km/h
Véhicules en excès de vitesse PL	1
soit un pourcentage d'infraction PL de	
	14,3%