

Relevé de comptage
TOULOUSE METROPOLE
rue de gavarnie, lunion
Sens 1: vers route d'albi (Voie 1)
Enregistrement du 06/02/2018 au 12/02/2018
Analyse des vitesses (km/h)

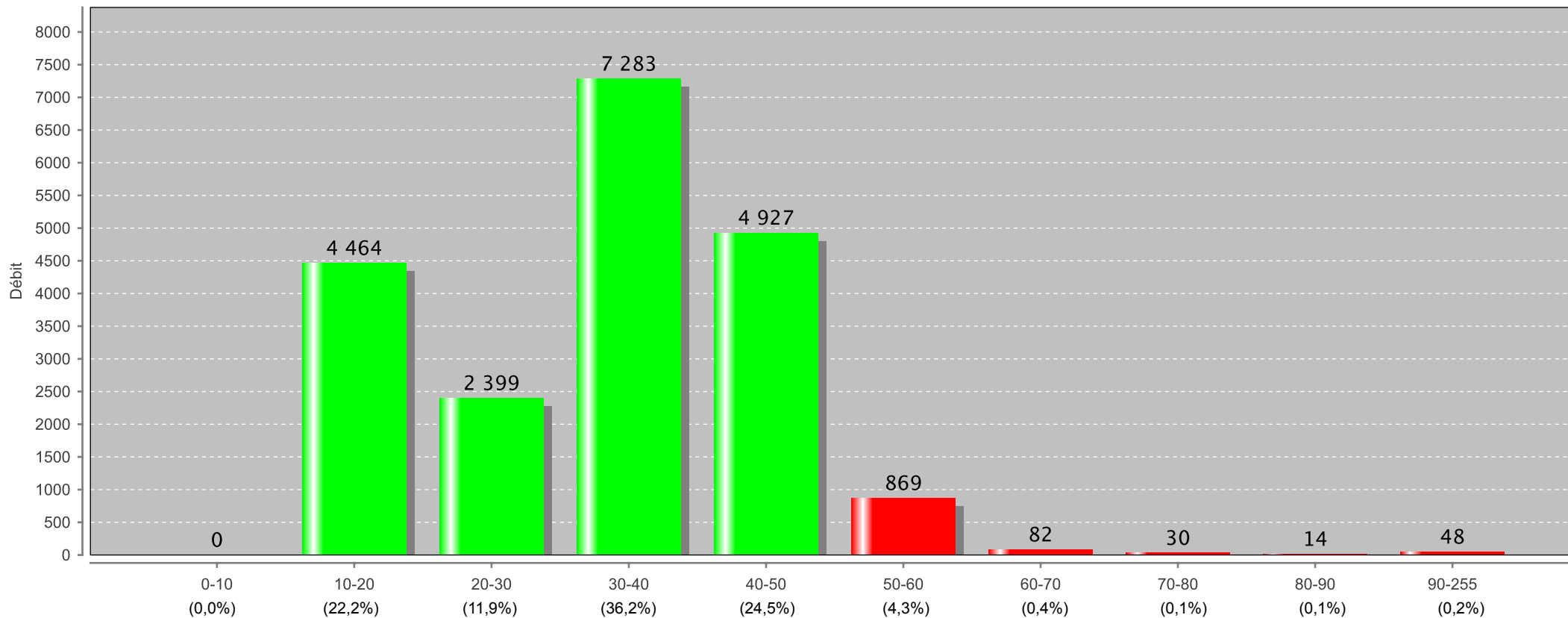
Photo site

Plan site

Synthèse

	Débits					Vitesses						
	%	total	TMJO	TMJF	TMH	Moyenne	V15	V50	V85	Ecart Type	Infractions	%
TV	100,0%	20 116	3 157	2 166	119,7	33,7	17,0	37,0	45,0	12,5	1 043	5,2%
VL	97,8%	19 680	3 085	2 128	117,1	33,4	17,0	37,0	45,0	11,9	914	4,6%
PL	2,2%	436	72	39	2,6	45,1	23,0	38,0	72,0	25,5	129	29,6%

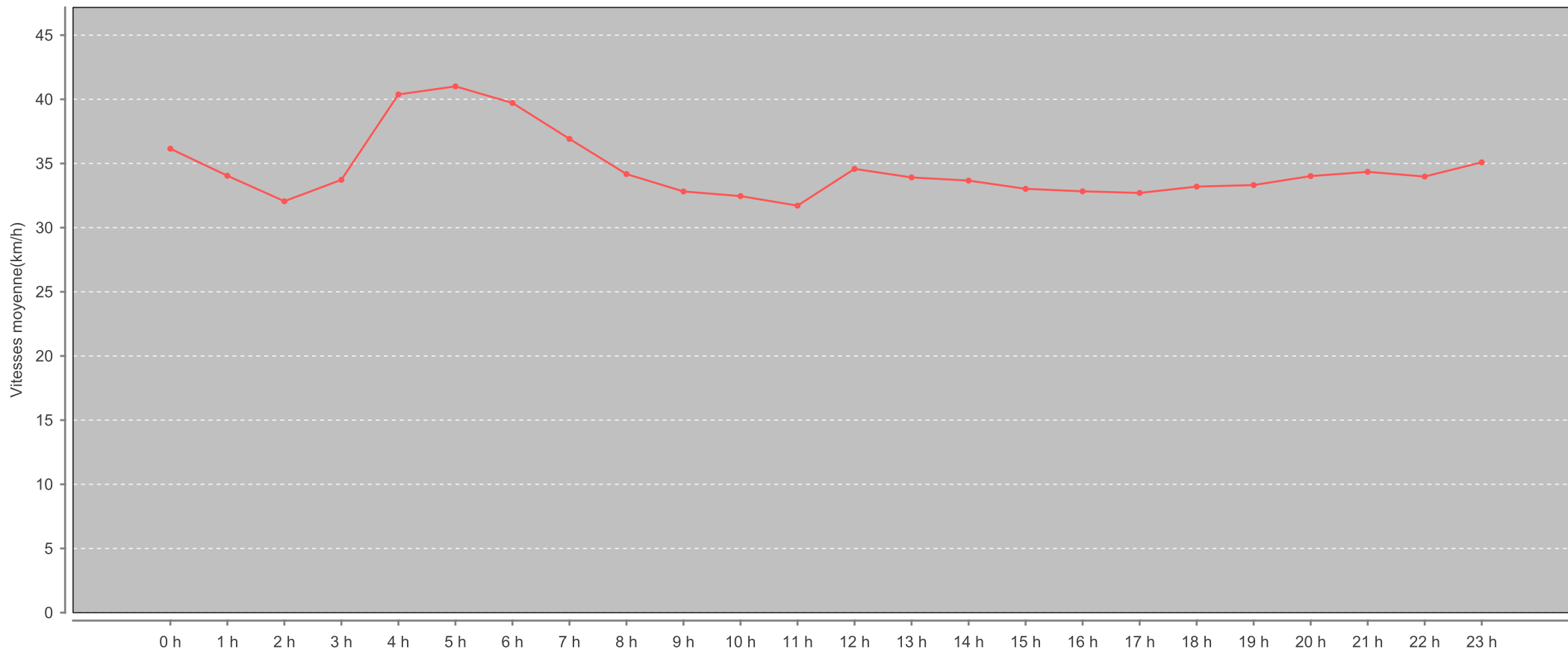
Variations du trafic routier par classes de vitesse TV



Vitesses classifiées (km/h)

Total véhicules	20 116
Vitesse maximale autorisée VL	50 km/h
Vitesse maximale autorisée PL	50 km/h
Véhicules en excès de vitesse	1 043
soit un pourcentage d'infraction de	
	5,2%

Variations de la vitesse moyenne du trafic routier par heure TV



Total véhicules	20 116
Vitesse maximale autorisée VL	50 km/h
Vitesse maximale autorisée PL	50 km/h
Véhicules en excès de vitesse	1 043
soit un pourcentage d'infraction de	
	5,2%

Tableau Période du 06/02/2018 au 12/02/2018 TV

	0-10	10-20	20-30	30-40	40-50	50-60	60-70	70-80	80-90	90-255	TOTAL	0-10	10-20	20-30	30-40	40-50	50-60	60-70	70-80	80-90	90-255	Vmoy(Km/h)
0 h	0	9	7	26	21	2	1	0	0	0	66	0,0%	13,6%	10,6%	39,4%	31,8%	3,0%	1,5%	0,0%	0,0%	0,0%	36,2
1 h	0	9	7	17	8	3	1	0	0	0	45	0,0%	20,0%	15,6%	37,8%	17,8%	6,7%	2,2%	0,0%	0,0%	0,0%	34,0
2 h	0	5	1	8	4	0	0	0	0	0	18	0,0%	27,8%	5,6%	44,4%	22,2%	0,0%	0,0%	0,0%	0,0%	0,0%	32,1
3 h	0	8	5	19	11	1	0	0	0	0	44	0,0%	18,2%	11,4%	43,2%	25,0%	2,3%	0,0%	0,0%	0,0%	0,0%	33,7
4 h	0	6	6	16	25	13	0	0	0	0	66	0,0%	9,1%	9,1%	24,2%	37,9%	19,7%	0,0%	0,0%	0,0%	0,0%	40,4
5 h	0	18	7	32	60	25	2	0	0	0	144	0,0%	12,5%	4,9%	22,2%	41,7%	17,4%	1,4%	0,0%	0,0%	0,0%	41,0
6 h	0	59	13	99	200	37	4	2	0	1	415	0,0%	14,2%	3,1%	23,9%	48,2%	8,9%	1,0%	0,5%	0,0%	0,2%	39,7
7 h	0	204	86	426	463	76	8	0	0	1	1 264	0,0%	16,1%	6,8%	33,7%	36,6%	6,0%	0,6%	0,0%	0,0%	0,1%	36,9
8 h	0	343	188	536	432	76	5	2	5	4	1 591	0,0%	21,6%	11,8%	33,7%	27,2%	4,8%	0,3%	0,1%	0,3%	0,3%	34,2
9 h	0	367	142	513	335	42	5	1	2	2	1 409	0,0%	26,0%	10,1%	36,4%	23,8%	3,0%	0,4%	0,1%	0,1%	0,1%	32,8
10 h	0	335	178	521	319	38	3	3	0	2	1 399	0,0%	23,9%	12,7%	37,2%	22,8%	2,7%	0,2%	0,2%	0,0%	0,1%	32,5
11 h	0	416	257	575	309	49	10	1	0	7	1 624	0,0%	25,6%	15,8%	35,4%	19,0%	3,0%	0,6%	0,1%	0,0%	0,4%	31,7
12 h	0	266	150	437	339	79	8	5	0	2	1 286	0,0%	20,7%	11,7%	34,0%	26,4%	6,1%	0,6%	0,4%	0,0%	0,2%	34,6
13 h	0	300	144	382	323	76	3	4	1	1	1 234	0,0%	24,3%	11,7%	31,0%	26,2%	6,2%	0,2%	0,3%	0,1%	0,1%	33,9
14 h	0	288	145	463	321	55	7	1	1	0	1 281	0,0%	22,5%	11,3%	36,1%	25,1%	4,3%	0,5%	0,1%	0,1%	0,0%	33,7
15 h	0	286	213	507	297	52	3	0	0	5	1 363	0,0%	21,0%	15,6%	37,2%	21,8%	3,8%	0,2%	0,0%	0,0%	0,4%	33,0
16 h	0	350	202	589	332	47	8	3	1	2	1 534	0,0%	22,8%	13,2%	38,4%	21,6%	3,1%	0,5%	0,2%	0,1%	0,1%	32,8
17 h	0	389	225	611	342	46	2	2	2	8	1 627	0,0%	23,9%	13,8%	37,6%	21,0%	2,8%	0,1%	0,1%	0,1%	0,5%	32,7
18 h	0	317	185	623	303	43	3	2	1	6	1 483	0,0%	21,4%	12,5%	42,0%	20,4%	2,9%	0,2%	0,1%	0,1%	0,4%	33,2
19 h	0	249	110	438	210	46	2	3	1	6	1 065	0,0%	23,4%	10,3%	41,1%	19,7%	4,3%	0,2%	0,3%	0,1%	0,6%	33,3
20 h	0	130	66	242	150	33	3	0	0	0	624	0,0%	20,8%	10,6%	38,8%	24,0%	5,3%	0,5%	0,0%	0,0%	0,0%	34,0
21 h	0	53	35	98	67	15	1	0	0	0	269	0,0%	19,7%	13,0%	36,4%	24,9%	5,6%	0,4%	0,0%	0,0%	0,0%	34,3
22 h	0	38	17	69	29	7	3	1	0	1	165	0,0%	23,0%	10,3%	41,8%	17,6%	4,2%	1,8%	0,6%	0,0%	0,6%	34,0
23 h	0	19	10	36	27	8	0	0	0	0	100	0,0%	19,0%	10,0%	36,0%	27,0%	8,0%	0,0%	0,0%	0,0%	0,0%	35,1
TOTAL	0	4 464	2 399	7 283	4 927	869	82	30	14	48	20 116	0,0%	22,2%	11,9%	36,2%	24,5%	4,3%	0,4%	0,1%	0,1%	0,2%	34,6

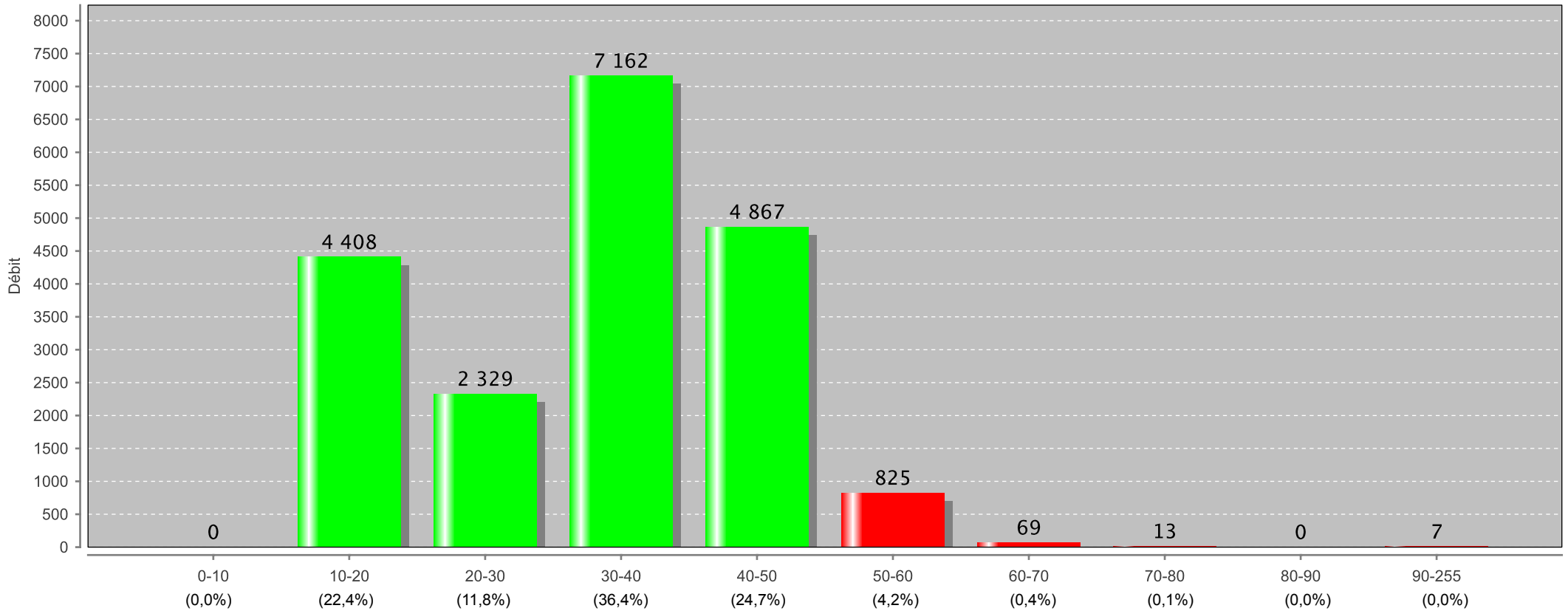
Total véhicules	20 116
Vitesse maximale autorisée VL	50 km/h
Vitesse maximale autorisée PL	50 km/h
Véhicules en excès de vitesse	1 043
	soit un pourcentage d'infraction de 5,2%

Moyenne journalière du 06/02/2018 au 12/02/2018 TV

	0 h	1 h	2 h	3 h	4 h	5 h	6 h	7 h	8 h	9 h	10 h	11 h	12 h	13 h	14 h	15 h	16 h	17 h	18 h	19 h	20 h	21 h	22 h	23 h	TOTAL
Lundi	3	1	2	4	8	20	80	279	297	214	173	224	174	201	177	194	236	251	233	184	72	43	15	14	3 099
Mardi	5	3	1	4	13	32	75	238	267	209	209	186	198	189	159	191	222	265	259	151	83	36	21	8	3 024
Mercredi	6	3	0	5	12	33	78	210	284	202	219	266	197	210	223	262	269	281	219	181	134	39	24	12	3 369
Jeudi	12	3	1	6	10	22	82	265	312	253	181	208	144	203	180	170	228	210	216	125	76	47	35	10	2 999
Vendredi	8	4	1	4	9	21	69	223	270	224	197	249	211	195	208	218	291	292	236	151	107	52	36	16	3 292
Samedi	14	7	6	4	8	7	21	27	100	178	243	267	212	159	225	221	165	221	200	175	93	33	23	36	2 645
Dimanche	18	24	7	17	6	9	10	22	61	129	177	224	150	77	109	107	123	107	120	98	59	19	11	4	1 688
TOTAL	66	45	18	44	66	144	415	1 264	1 591	1 409	1 399	1 624	1 286	1 234	1 281	1 363	1 534	1 627	1 483	1 065	624	269	165	100	20116

	6h-9h	9h-16h	16h-19h	19h-22h	22h-6h	TOTAL
Débits Jours Ouvrés	606	1 424	742	296	89	3 157
Débits Jours WE et Fériés	120	1 239	468	238	64	2 166
Débits Jours	467	1 371	663	280	82	2 874
% Jours Ouvrés	19,2%	45,1%	23,5%	9,4%	2,8%	100,0%
% Jours WE et Fériés	5,6%	57,2%	21,6%	11,0%	3,0%	100,0%
% Jours	16,3%	47,7%	23,1%	9,7%	2,9%	100,0%

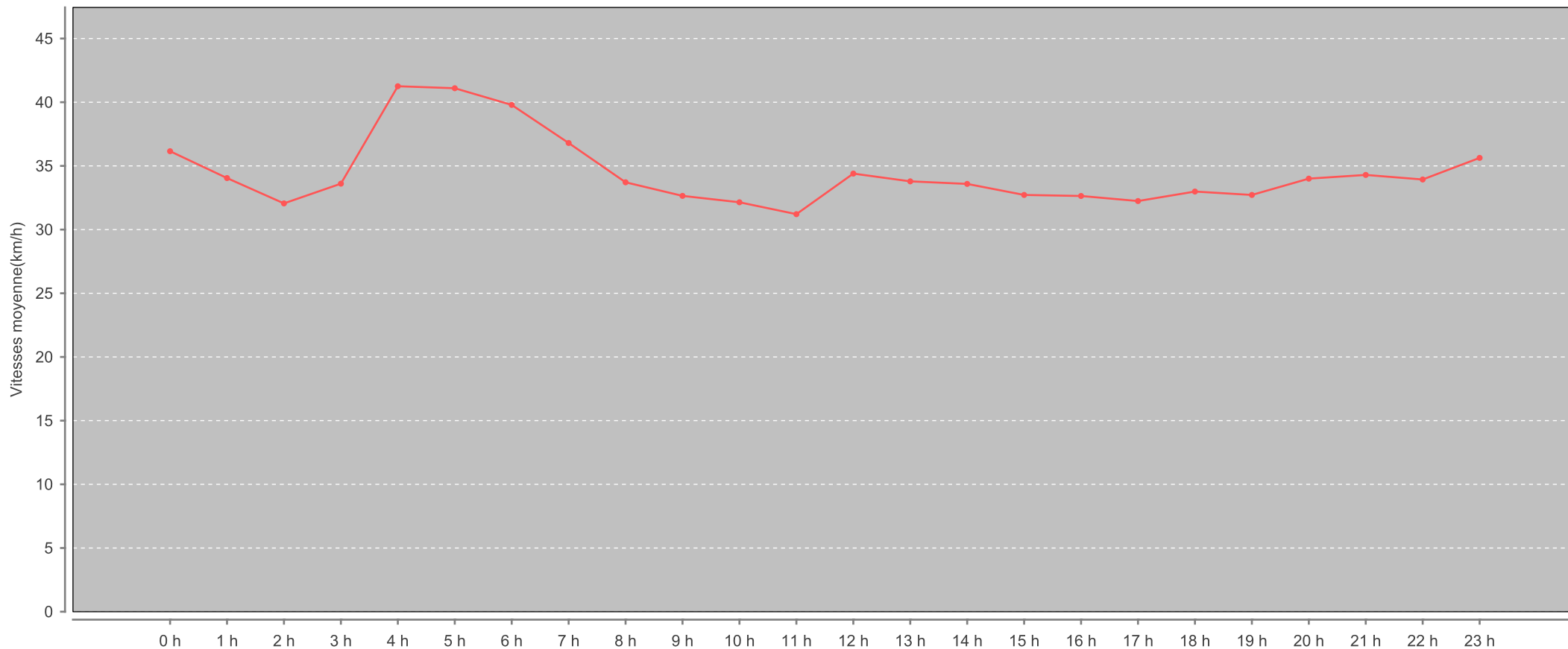
Variations du trafic routier par classes de vitesse VL



Vitesses classifiées (km/h)

Total véhicules	19 680
Vitesse maximale autorisée VL	50 km/h
Vitesse maximale autorisée PL	50 km/h
Véhicules en excès de vitesse	914
soit un pourcentage d'infraction de	
	4,6%

Variations de la vitesse moyenne du trafic routier par heure VL



Total véhicules	19 680
Vitesse maximale autorisée VL	50 km/h
Vitesse maximale autorisée PL	50 km/h
Véhicules en excès de vitesse	914
soit un pourcentage d'infraction de	
	4,6%

Tableau Période du 06/02/2018 au 12/02/2018 VL

	0-10	10-20	20-30	30-40	40-50	50-60	60-70	70-80	80-90	90-255	TOTAL	0-10	10-20	20-30	30-40	40-50	50-60	60-70	70-80	80-90	90-255	Vmoy(Km/h)
0 h	0	9	7	26	21	2	1	0	0	0	66	0,0%	13,6%	10,6%	39,4%	31,8%	3,0%	1,5%	0,0%	0,0%	0,0%	36,2
1 h	0	9	7	17	8	3	1	0	0	0	45	0,0%	20,0%	15,6%	37,8%	17,8%	6,7%	2,2%	0,0%	0,0%	0,0%	34,0
2 h	0	5	1	8	4	0	0	0	0	0	18	0,0%	27,8%	5,6%	44,4%	22,2%	0,0%	0,0%	0,0%	0,0%	0,0%	32,1
3 h	0	8	5	18	11	1	0	0	0	0	43	0,0%	18,6%	11,6%	41,9%	25,6%	2,3%	0,0%	0,0%	0,0%	0,0%	33,6
4 h	0	6	3	16	25	13	0	0	0	0	63	0,0%	9,5%	4,8%	25,4%	39,7%	20,6%	0,0%	0,0%	0,0%	0,0%	41,3
5 h	0	17	7	32	60	24	2	0	0	0	142	0,0%	12,0%	4,9%	22,5%	42,3%	16,9%	1,4%	0,0%	0,0%	0,0%	41,1
6 h	0	57	12	98	200	35	4	2	0	1	409	0,0%	13,9%	2,9%	24,0%	48,9%	8,6%	1,0%	0,5%	0,0%	0,2%	39,8
7 h	0	204	84	421	458	74	7	0	0	0	1 248	0,0%	16,3%	6,7%	33,7%	36,7%	5,9%	0,6%	0,0%	0,0%	0,0%	36,8
8 h	0	340	184	525	424	74	3	0	0	0	1 550	0,0%	21,9%	11,9%	33,9%	27,4%	4,8%	0,2%	0,0%	0,0%	0,0%	33,7
9 h	0	361	138	504	332	40	5	0	0	0	1 380	0,0%	26,2%	10,0%	36,5%	24,1%	2,9%	0,4%	0,0%	0,0%	0,0%	32,6
10 h	0	331	176	511	313	33	1	1	0	0	1 366	0,0%	24,2%	12,9%	37,4%	22,9%	2,4%	0,1%	0,1%	0,0%	0,0%	32,1
11 h	0	411	249	562	306	46	4	0	0	0	1 578	0,0%	26,0%	15,8%	35,6%	19,4%	2,9%	0,3%	0,0%	0,0%	0,0%	31,2
12 h	0	261	144	426	332	74	8	2	0	1	1 248	0,0%	20,9%	11,5%	34,1%	26,6%	5,9%	0,6%	0,2%	0,0%	0,1%	34,4
13 h	0	295	138	378	320	74	3	2	0	0	1 210	0,0%	24,4%	11,4%	31,2%	26,4%	6,1%	0,2%	0,2%	0,0%	0,0%	33,8
14 h	0	286	140	450	318	52	7	1	0	0	1 254	0,0%	22,8%	11,2%	35,9%	25,4%	4,1%	0,6%	0,1%	0,0%	0,0%	33,6
15 h	0	283	210	502	294	49	2	0	0	0	1 340	0,0%	21,1%	15,7%	37,5%	21,9%	3,7%	0,1%	0,0%	0,0%	0,0%	32,7
16 h	0	347	193	581	328	44	7	2	0	0	1 502	0,0%	23,1%	12,8%	38,7%	21,8%	2,9%	0,5%	0,1%	0,0%	0,0%	32,6
17 h	0	383	217	607	339	41	2	0	0	1	1 590	0,0%	24,1%	13,6%	38,2%	21,3%	2,6%	0,1%	0,0%	0,0%	0,1%	32,2
18 h	0	311	180	617	299	42	3	1	0	2	1 455	0,0%	21,4%	12,4%	42,4%	20,5%	2,9%	0,2%	0,1%	0,0%	0,1%	33,0
19 h	0	247	110	424	206	42	2	1	0	1	1 033	0,0%	23,9%	10,6%	41,0%	19,9%	4,1%	0,2%	0,1%	0,0%	0,1%	32,7
20 h	0	129	65	240	149	32	3	0	0	0	618	0,0%	20,9%	10,5%	38,8%	24,1%	5,2%	0,5%	0,0%	0,0%	0,0%	34,0
21 h	0	53	33	94	65	15	1	0	0	0	261	0,0%	20,3%	12,6%	36,0%	24,9%	5,7%	0,4%	0,0%	0,0%	0,0%	34,3
22 h	0	38	17	69	28	7	3	1	0	1	164	0,0%	23,2%	10,4%	42,1%	17,1%	4,3%	1,8%	0,6%	0,0%	0,6%	33,9
23 h	0	17	9	36	27	8	0	0	0	0	97	0,0%	17,5%	9,3%	37,1%	27,8%	8,2%	0,0%	0,0%	0,0%	0,0%	35,6
TOTAL	0	4 408	2 329	7 162	4 867	825	69	13	0	7	19 680	0,0%	22,4%	11,8%	36,4%	24,7%	4,2%	0,4%	0,1%	0,0%	0,0%	34,5

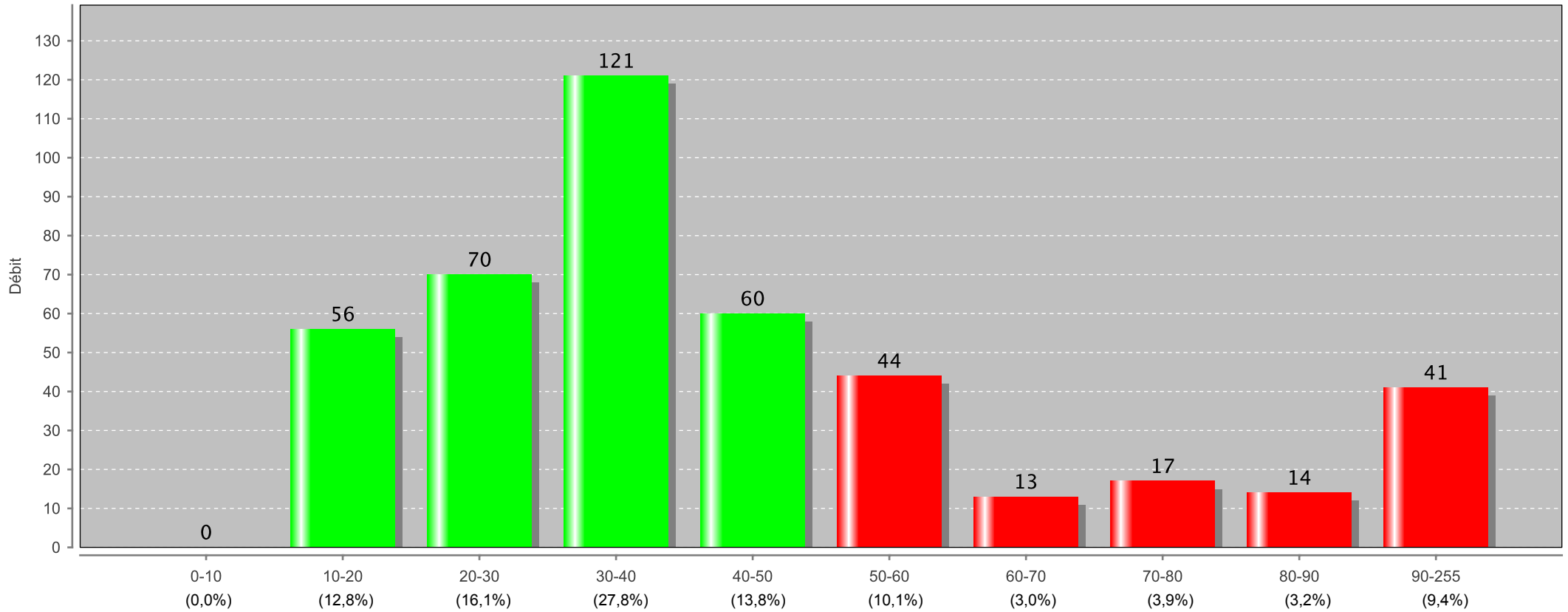
Total véhicules	19 680
Vitesse maximale autorisée VL	50 km/h
Vitesse maximale autorisée PL	50 km/h
Véhicules en excès de vitesse	914
	soit un pourcentage d'infraction de 4,6%

Moyenne journalière du 06/02/2018 au 12/02/2018 VL

	0 h	1 h	2 h	3 h	4 h	5 h	6 h	7 h	8 h	9 h	10 h	11 h	12 h	13 h	14 h	15 h	16 h	17 h	18 h	19 h	20 h	21 h	22 h	23 h	TOTAL
Lundi	3	1	2	4	8	20	80	274	289	208	165	218	168	195	170	193	231	242	231	176	72	42	15	14	3 021
Mardi	5	3	1	4	12	32	75	237	261	207	204	180	194	188	156	185	218	261	253	146	80	35	21	8	2 966
Mercredi	6	3	0	5	11	31	76	207	279	196	213	256	194	205	218	254	258	272	217	173	133	38	23	12	3 280
Jeudi	12	3	1	5	10	22	80	263	301	250	176	201	141	201	178	169	225	208	213	121	76	44	35	10	2 945
Vendredi	8	4	1	4	9	21	67	220	260	216	193	242	201	190	205	217	288	285	227	149	106	51	36	13	3 213
Samedi	14	7	6	4	7	7	21	25	100	174	238	262	202	156	219	216	164	215	199	172	93	32	23	36	2 592
Dimanche	18	24	7	17	6	9	10	22	60	129	177	219	148	75	108	106	118	107	115	96	58	19	11	4	1 663
TOTAL	66	45	18	43	63	142	409	1 248	1 550	1 380	1 366	1 578	1 248	1 210	1 254	1 340	1 502	1 590	1 455	1 033	618	261	164	97	19 680

	6h-9h	9h-16h	16h-19h	19h-22h	22h-6h	TOTAL
Débites Jours Ouvrés	594	1 389	726	288	88	3 085
Débites Jours WE et Fériés	119	1 214	459	235	100	2 128
Débites Jours	458	1 339	650	273	91	2 811
% Jours Ouvrés	19,2%	45,0%	23,5%	9,3%	2,8%	100,0%
% Jours WE et Fériés	5,6%	57,1%	21,6%	11,0%	4,7%	100,0%
% Jours	16,3%	47,6%	23,1%	9,7%	3,2%	100,0%

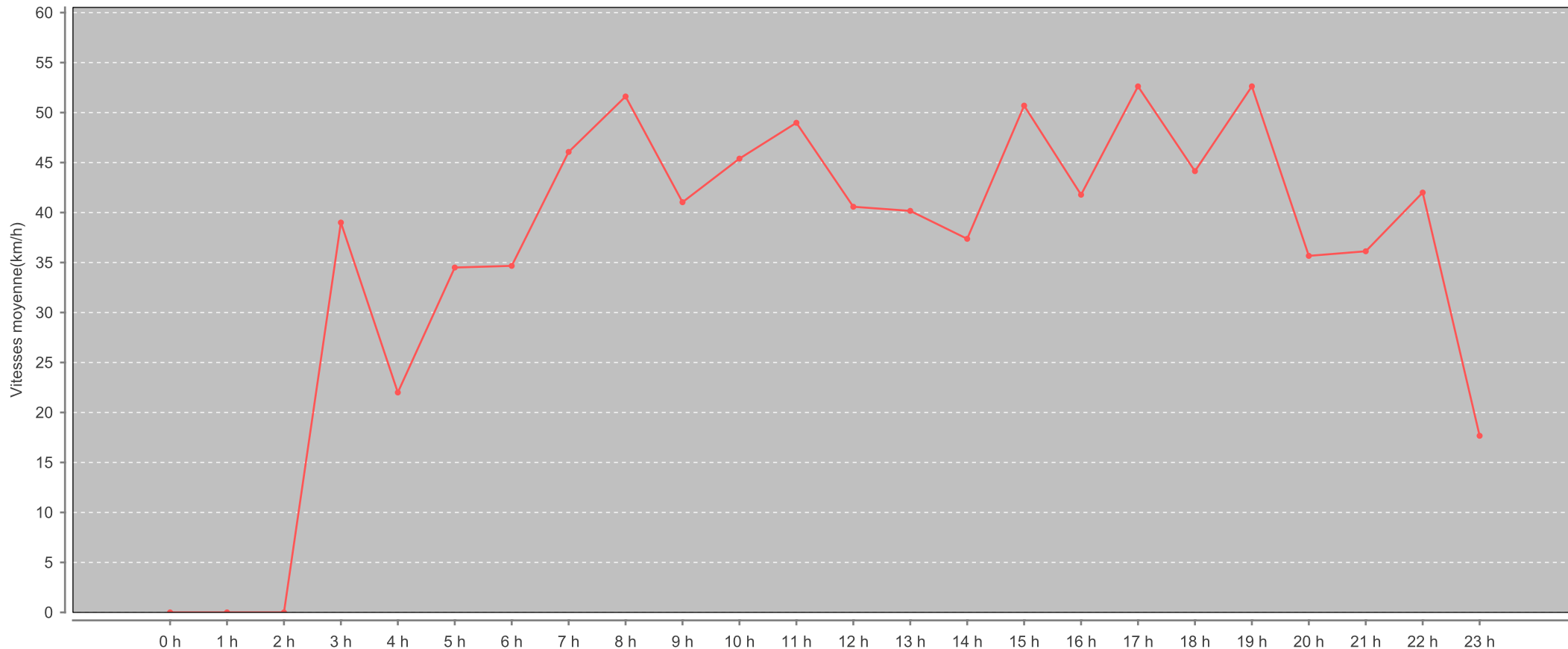
Variations du trafic routier par classes de vitesse PL



Vitesses classifiées (km/h)

Total véhicules	436
Vitesse maximale autorisée VL	50 km/h
Vitesse maximale autorisée PL	50 km/h
Véhicules en excès de vitesse	129
soit un pourcentage d'infraction de	
	29,6%

Variations de la vitesse moyenne du trafic routier par heure PL



Total véhicules	436
Vitesse maximale autorisée VL	50 km/h
Vitesse maximale autorisée PL	50 km/h
Véhicules en excès de vitesse	129
soit un pourcentage d'infraction de	
	29,6%

Tableau Période du 06/02/2018 au 12/02/2018 PL

	0-10	10-20	20-30	30-40	40-50	50-60	60-70	70-80	80-90	90-255	TOTAL	0-10	10-20	20-30	30-40	40-50	50-60	60-70	70-80	80-90	90-255	Vmoy(Km/h)	
0 h	0	0	0	0	0	0	0	0	0	0	0	0,0%	0,0%	0,0%	0,0%	0,0%	0,0%	0,0%	0,0%	0,0%	0,0%	0,0%	0,0
1 h	0	0	0	0	0	0	0	0	0	0	0	0,0%	0,0%	0,0%	0,0%	0,0%	0,0%	0,0%	0,0%	0,0%	0,0%	0,0%	0,0
2 h	0	0	0	0	0	0	0	0	0	0	0	0,0%	0,0%	0,0%	0,0%	0,0%	0,0%	0,0%	0,0%	0,0%	0,0%	0,0%	0,0
3 h	0	0	0	1	0	0	0	0	0	0	1	0,0%	0,0%	0,0%	100,0%	0,0%	0,0%	0,0%	0,0%	0,0%	0,0%	0,0%	39,0
4 h	0	0	3	0	0	0	0	0	0	0	3	0,0%	0,0%	100,0%	0,0%	0,0%	0,0%	0,0%	0,0%	0,0%	0,0%	0,0%	22,0
5 h	0	1	0	0	0	1	0	0	0	0	2	0,0%	50,0%	0,0%	0,0%	0,0%	50,0%	0,0%	0,0%	0,0%	0,0%	0,0%	34,5
6 h	0	2	1	1	0	2	0	0	0	0	6	0,0%	33,3%	16,7%	16,7%	0,0%	33,3%	0,0%	0,0%	0,0%	0,0%	0,0%	34,7
7 h	0	0	2	5	5	2	1	0	0	1	16	0,0%	0,0%	12,5%	31,2%	31,2%	12,5%	6,2%	0,0%	0,0%	6,2%	6,2%	46,1
8 h	0	3	4	11	8	2	2	2	5	4	41	0,0%	7,3%	9,8%	26,8%	19,5%	4,9%	4,9%	4,9%	12,2%	9,8%	9,8%	51,6
9 h	0	6	4	9	3	2	0	1	2	2	29	0,0%	20,7%	13,8%	31,0%	10,3%	6,9%	0,0%	3,4%	6,9%	6,9%	6,9%	41,0
10 h	0	4	2	10	6	5	2	2	0	2	33	0,0%	12,1%	6,1%	30,3%	18,2%	15,2%	6,1%	6,1%	0,0%	6,1%	6,1%	45,4
11 h	0	5	8	13	3	3	6	1	0	7	46	0,0%	10,9%	17,4%	28,3%	6,5%	6,5%	13,0%	2,2%	0,0%	15,2%	15,2%	49,0
12 h	0	5	6	11	7	5	0	3	0	1	38	0,0%	13,2%	15,8%	28,9%	18,4%	13,2%	0,0%	7,9%	0,0%	2,6%	2,6%	40,6
13 h	0	5	6	4	3	2	0	2	1	1	24	0,0%	20,8%	25,0%	16,7%	12,5%	8,3%	0,0%	8,3%	4,2%	4,2%	4,2%	40,2
14 h	0	2	5	13	3	3	0	0	1	0	27	0,0%	7,4%	18,5%	48,1%	11,1%	11,1%	0,0%	0,0%	3,7%	0,0%	0,0%	37,4
15 h	0	3	3	5	3	3	1	0	0	5	23	0,0%	13,0%	13,0%	21,7%	13,0%	13,0%	4,3%	0,0%	0,0%	21,7%	21,7%	50,7
16 h	0	3	9	8	4	3	1	1	1	2	32	0,0%	9,4%	28,1%	25,0%	12,5%	9,4%	3,1%	3,1%	3,1%	6,2%	6,2%	41,8
17 h	0	6	8	4	3	5	0	2	2	7	37	0,0%	16,2%	21,6%	10,8%	8,1%	13,5%	0,0%	5,4%	5,4%	18,9%	18,9%	52,6
18 h	0	6	5	6	4	1	0	1	1	4	28	0,0%	21,4%	17,9%	21,4%	14,3%	3,6%	0,0%	3,6%	3,6%	14,3%	14,3%	44,1
19 h	0	2	0	14	4	4	0	2	1	5	32	0,0%	6,2%	0,0%	43,8%	12,5%	12,5%	0,0%	6,2%	3,1%	15,6%	15,6%	52,6
20 h	0	1	1	2	1	1	0	0	0	0	6	0,0%	16,7%	16,7%	33,3%	16,7%	16,7%	0,0%	0,0%	0,0%	0,0%	0,0%	35,7
21 h	0	0	2	4	2	0	0	0	0	0	8	0,0%	0,0%	25,0%	50,0%	25,0%	0,0%	0,0%	0,0%	0,0%	0,0%	0,0%	36,1
22 h	0	0	0	0	1	0	0	0	0	0	1	0,0%	0,0%	0,0%	0,0%	100,0%	0,0%	0,0%	0,0%	0,0%	0,0%	0,0%	42,0
23 h	0	2	1	0	0	0	0	0	0	0	3	0,0%	66,7%	33,3%	0,0%	0,0%	0,0%	0,0%	0,0%	0,0%	0,0%	0,0%	17,7
TOTAL	0	56	70	121	60	44	13	17	14	41	436	0,0%	12,8%	16,1%	27,8%	13,8%	10,1%	3,0%	3,9%	3,2%	9,4%	9,4%	35,6

Total véhicules	436
Vitesse maximale autorisée VL	50 km/h
Vitesse maximale autorisée PL	50 km/h
Véhicules en excès de vitesse	129
	soit un pourcentage d'infraction de 29,6%

Moyenne journalière du 06/02/2018 au 12/02/2018 PL

	0 h	1 h	2 h	3 h	4 h	5 h	6 h	7 h	8 h	9 h	10 h	11 h	12 h	13 h	14 h	15 h	16 h	17 h	18 h	19 h	20 h	21 h	22 h	23 h	TOTAL
Lundi	0	0	0	0	0	0	0	5	8	6	8	6	6	6	7	1	5	9	2	8	0	1	0	0	78
Mardi	0	0	0	0	1	0	0	1	6	2	5	6	4	1	3	6	4	4	6	5	3	1	0	0	58
Mercredi	0	0	0	0	1	2	2	3	5	6	6	10	3	5	5	8	11	9	2	8	1	1	1	0	89
Jeudi	0	0	0	1	0	0	2	2	11	3	5	7	3	2	2	1	3	2	3	4	0	3	0	0	54
Vendredi	0	0	0	0	0	0	2	3	10	8	4	7	10	5	3	1	3	7	9	2	1	1	0	3	79
Samedi	0	0	0	0	1	0	0	2	0	4	5	5	10	3	6	5	1	6	1	3	0	1	0	0	53
Dimanche	0	0	0	0	0	0	0	0	1	0	0	5	2	2	1	1	5	0	5	2	1	0	0	0	25
TOTAL	0	0	0	1	3	2	6	16	41	29	33	46	38	24	27	23	32	37	28	32	6	8	1	3	436

	6h-9h	9h-16h	16h-19h	19h-22h	22h-6h	TOTAL
Débites Jours Ouvrés	12	34	16	8	2	72
Débites Jours WE et Fériés	2	24	9	4	0	39
Débites Jours	9	31	14	7	1	62
% Jours Ouvrés	16,8%	47,8%	22,1%	10,9%	2,5%	100,0%
% Jours WE et Fériés	3,8%	62,8%	23,1%	9,0%	1,3%	100,0%
% Jours	14,4%	50,5%	22,2%	10,6%	2,3%	100,0%

Le mardi 06/02/2018 pour TV

	0-10	10-20	20-30	30-40	40-50	50-60	60-70	70-80	80-90	90-255	TOTAL	0-10	10-20	20-30	30-40	40-50	50-60	60-70	70-80	80-90	90-255	Vmoy(Km/h)	
0 h	0	1	1	3	0	0	0	0	0	0	5	0,0%	20,0%	20,0%	60,0%	0,0%	0,0%	0,0%	0,0%	0,0%	0,0%	0,0%	30,0
1 h	0	0	1	2	0	0	0	0	0	0	3	0,0%	0,0%	33,3%	66,7%	0,0%	0,0%	0,0%	0,0%	0,0%	0,0%	0,0%	35,3
2 h	0	0	0	1	0	0	0	0	0	0	1	0,0%	0,0%	0,0%	100,0%	0,0%	0,0%	0,0%	0,0%	0,0%	0,0%	0,0%	37,0
3 h	0	1	0	2	1	0	0	0	0	0	4	0,0%	25,0%	0,0%	50,0%	25,0%	0,0%	0,0%	0,0%	0,0%	0,0%	0,0%	32,0
4 h	0	2	3	3	4	1	0	0	0	0	13	0,0%	15,4%	23,1%	23,1%	30,8%	7,7%	0,0%	0,0%	0,0%	0,0%	0,0%	34,4
5 h	0	6	1	7	15	2	1	0	0	0	32	0,0%	18,8%	3,1%	21,9%	46,9%	6,2%	3,1%	0,0%	0,0%	0,0%	0,0%	38,9
6 h	0	4	4	22	41	4	0	0	0	0	75	0,0%	5,3%	5,3%	29,3%	54,7%	5,3%	0,0%	0,0%	0,0%	0,0%	0,0%	41,0
7 h	0	44	20	97	67	10	0	0	0	0	238	0,0%	18,5%	8,4%	40,8%	28,2%	4,2%	0,0%	0,0%	0,0%	0,0%	0,0%	35,3
8 h	0	53	32	102	67	11	0	1	1	0	267	0,0%	19,9%	12,0%	38,2%	25,1%	4,1%	0,0%	0,4%	0,4%	0,0%	0,0%	34,2
9 h	0	66	15	74	45	7	2	0	0	0	209	0,0%	31,6%	7,2%	35,4%	21,5%	3,3%	1,0%	0,0%	0,0%	0,0%	0,0%	31,9
10 h	0	43	25	73	59	7	0	1	0	1	209	0,0%	20,6%	12,0%	34,9%	28,2%	3,3%	0,0%	0,5%	0,0%	0,5%	0,0%	34,0
11 h	0	47	29	68	33	9	0	0	0	0	186	0,0%	25,3%	15,6%	36,6%	17,7%	4,8%	0,0%	0,0%	0,0%	0,0%	0,0%	31,7
12 h	0	41	23	77	45	11	1	0	0	0	198	0,0%	20,7%	11,6%	38,9%	22,7%	5,6%	0,5%	0,0%	0,0%	0,0%	0,0%	33,8
13 h	0	48	22	53	52	13	0	1	0	0	189	0,0%	25,4%	11,6%	28,0%	27,5%	6,9%	0,0%	0,5%	0,0%	0,0%	0,0%	33,8
14 h	0	46	21	53	33	5	1	0	0	0	159	0,0%	28,9%	13,2%	33,3%	20,8%	3,1%	0,6%	0,0%	0,0%	0,0%	0,0%	31,8
15 h	0	42	47	65	31	4	0	0	0	2	191	0,0%	22,0%	24,6%	34,0%	16,2%	2,1%	0,0%	0,0%	0,0%	0,0%	1,0%	31,3
16 h	0	48	25	93	48	7	1	0	0	0	222	0,0%	21,6%	11,3%	41,9%	21,6%	3,2%	0,5%	0,0%	0,0%	0,0%	0,0%	33,3
17 h	0	50	36	117	53	7	0	0	0	2	265	0,0%	18,9%	13,6%	44,2%	20,0%	2,6%	0,0%	0,0%	0,0%	0,0%	0,8%	33,8
18 h	0	59	28	103	63	5	0	1	0	0	259	0,0%	22,8%	10,8%	39,8%	24,3%	1,9%	0,0%	0,4%	0,0%	0,0%	0,0%	33,1
19 h	0	31	16	63	31	8	0	0	0	2	151	0,0%	20,5%	10,6%	41,7%	20,5%	5,3%	0,0%	0,0%	0,0%	0,0%	1,3%	34,4
20 h	0	22	9	29	18	5	0	0	0	0	83	0,0%	26,5%	10,8%	34,9%	21,7%	6,0%	0,0%	0,0%	0,0%	0,0%	0,0%	32,9
21 h	0	11	3	12	8	2	0	0	0	0	36	0,0%	30,6%	8,3%	33,3%	22,2%	5,6%	0,0%	0,0%	0,0%	0,0%	0,0%	31,9
22 h	0	4	3	9	5	0	0	0	0	0	21	0,0%	19,0%	14,3%	42,9%	23,8%	0,0%	0,0%	0,0%	0,0%	0,0%	0,0%	32,9
23 h	0	2	0	3	1	2	0	0	0	0	8	0,0%	25,0%	0,0%	37,5%	12,5%	25,0%	0,0%	0,0%	0,0%	0,0%	0,0%	38,4
TOTAL	0	671	364	1 131	720	120	6	4	1	7	3 024	0,0%	22,2%	12,0%	37,4%	23,8%	4,0%	0,2%	0,1%	0,0%	0,2%	0,0%	33,6

Total véhicules TV	3 024
Vitesse maximale autorisée VL	50 km/h
Vitesse maximale autorisée PL	50 km/h
Véhicules en excès de vitesse TV	138
soit un pourcentage d'infraction TV de	4,6%

Le mercredi 07/02/2018 pour TV

	0-10	10-20	20-30	30-40	40-50	50-60	60-70	70-80	80-90	90-255	TOTAL	0-10	10-20	20-30	30-40	40-50	50-60	60-70	70-80	80-90	90-255	Vmoy(Km/h)	
0 h	0	3	0	2	1	0	0	0	0	0	6	0,0%	50,0%	0,0%	33,3%	16,7%	0,0%	0,0%	0,0%	0,0%	0,0%	0,0%	28,3
1 h	0	0	1	0	1	1	0	0	0	0	3	0,0%	0,0%	33,3%	0,0%	33,3%	33,3%	0,0%	0,0%	0,0%	0,0%	0,0%	42,3
2 h	0	0	0	0	0	0	0	0	0	0	0	0,0%	0,0%	0,0%	0,0%	0,0%	0,0%	0,0%	0,0%	0,0%	0,0%	0,0%	0,0
3 h	0	1	0	3	1	0	0	0	0	0	5	0,0%	20,0%	0,0%	60,0%	20,0%	0,0%	0,0%	0,0%	0,0%	0,0%	0,0%	35,2
4 h	0	0	1	2	5	4	0	0	0	0	12	0,0%	0,0%	8,3%	16,7%	41,7%	33,3%	0,0%	0,0%	0,0%	0,0%	0,0%	45,4
5 h	0	5	2	6	12	7	1	0	0	0	33	0,0%	15,2%	6,1%	18,2%	36,4%	21,2%	3,0%	0,0%	0,0%	0,0%	0,0%	40,8
6 h	0	15	0	16	34	10	2	1	0	0	78	0,0%	19,2%	0,0%	20,5%	43,6%	12,8%	2,6%	1,3%	0,0%	0,0%	0,0%	39,8
7 h	0	27	17	50	94	18	3	0	0	1	210	0,0%	12,9%	8,1%	23,8%	44,8%	8,6%	1,4%	0,0%	0,0%	0,0%	0,5%	38,6
8 h	0	59	35	87	88	13	0	0	1	1	284	0,0%	20,8%	12,3%	30,6%	31,0%	4,6%	0,0%	0,0%	0,4%	0,4%	0,4%	34,4
9 h	0	51	17	77	46	9	1	0	0	1	202	0,0%	25,2%	8,4%	38,1%	22,8%	4,5%	0,5%	0,0%	0,0%	0,0%	0,5%	33,4
10 h	0	52	32	90	40	4	0	0	0	1	219	0,0%	23,7%	14,6%	41,1%	18,3%	1,8%	0,0%	0,0%	0,0%	0,0%	0,5%	32,1
11 h	0	67	56	79	48	11	1	1	0	3	266	0,0%	25,2%	21,1%	29,7%	18,0%	4,1%	0,4%	0,4%	0,0%	0,0%	1,1%	31,8
12 h	0	48	22	58	59	8	1	1	0	0	197	0,0%	24,4%	11,2%	29,4%	29,9%	4,1%	0,5%	0,5%	0,0%	0,0%	0,0%	33,6
13 h	0	48	23	67	53	17	1	1	0	0	210	0,0%	22,9%	11,0%	31,9%	25,2%	8,1%	0,5%	0,5%	0,0%	0,0%	0,0%	34,3
14 h	0	49	23	85	55	5	4	1	1	0	223	0,0%	22,0%	10,3%	38,1%	24,7%	2,2%	1,8%	0,4%	0,4%	0,4%	0,0%	33,9
15 h	0	51	31	97	63	15	3	0	0	2	262	0,0%	19,5%	11,8%	37,0%	24,0%	5,7%	1,1%	0,0%	0,0%	0,0%	0,8%	34,6
16 h	0	62	35	95	61	14	1	1	0	0	269	0,0%	23,0%	13,0%	35,3%	22,7%	5,2%	0,4%	0,4%	0,0%	0,0%	0,0%	33,4
17 h	0	79	42	87	62	9	1	1	0	0	281	0,0%	28,1%	14,9%	31,0%	22,1%	3,2%	0,4%	0,4%	0,0%	0,0%	0,0%	31,3
18 h	0	36	26	100	47	7	2	0	0	1	219	0,0%	16,4%	11,9%	45,7%	21,5%	3,2%	0,9%	0,0%	0,0%	0,0%	0,5%	34,4
19 h	0	44	17	76	36	6	1	1	0	0	181	0,0%	24,3%	9,4%	42,0%	19,9%	3,3%	0,6%	0,6%	0,0%	0,0%	0,0%	33,1
20 h	0	26	18	59	24	5	2	0	0	0	134	0,0%	19,4%	13,4%	44,0%	17,9%	3,7%	1,5%	0,0%	0,0%	0,0%	0,0%	33,7
21 h	0	6	5	12	12	3	1	0	0	0	39	0,0%	15,4%	12,8%	30,8%	30,8%	7,7%	2,6%	0,0%	0,0%	0,0%	0,0%	37,3
22 h	0	5	3	8	5	1	1	0	0	1	24	0,0%	20,8%	12,5%	33,3%	20,8%	4,2%	4,2%	0,0%	0,0%	0,0%	4,2%	37,0
23 h	0	1	0	5	4	2	0	0	0	0	12	0,0%	8,3%	0,0%	41,7%	33,3%	16,7%	0,0%	0,0%	0,0%	0,0%	0,0%	40,1
TOTAL	0	735	406	1 161	851	169	26	8	2	11	3 369	0,0%	21,8%	12,1%	34,5%	25,3%	5,0%	0,8%	0,2%	0,1%	0,3%	0,3%	34,0

Total véhicules TV	3 369
Vitesse maximale autorisée VL	50 km/h
Vitesse maximale autorisée PL	50 km/h
Véhicules en excès de vitesse TV	216
soit un pourcentage d'infraction TV de	
	6,4%

Le jeudi 08/02/2018 pour TV

	0-10	10-20	20-30	30-40	40-50	50-60	60-70	70-80	80-90	90-255	TOTAL	0-10	10-20	20-30	30-40	40-50	50-60	60-70	70-80	80-90	90-255	Vmoy(Km/h)	
0 h	0	0	1	4	6	1	0	0	0	0	12	0,0%	0,0%	8,3%	33,3%	50,0%	8,3%	0,0%	0,0%	0,0%	0,0%	0,0%	40,7
1 h	0	0	2	0	1	0	0	0	0	0	3	0,0%	0,0%	66,7%	0,0%	33,3%	0,0%	0,0%	0,0%	0,0%	0,0%	0,0%	28,7
2 h	0	0	0	1	0	0	0	0	0	0	1	0,0%	0,0%	0,0%	100,0%	0,0%	0,0%	0,0%	0,0%	0,0%	0,0%	0,0%	34,0
3 h	0	1	0	4	1	0	0	0	0	0	6	0,0%	16,7%	0,0%	66,7%	16,7%	0,0%	0,0%	0,0%	0,0%	0,0%	0,0%	35,8
4 h	0	1	0	3	4	2	0	0	0	0	10	0,0%	10,0%	0,0%	30,0%	40,0%	20,0%	0,0%	0,0%	0,0%	0,0%	0,0%	42,3
5 h	0	1	1	6	10	4	0	0	0	0	22	0,0%	4,5%	4,5%	27,3%	45,5%	18,2%	0,0%	0,0%	0,0%	0,0%	0,0%	43,3
6 h	0	11	5	27	32	6	0	0	0	1	82	0,0%	13,4%	6,1%	32,9%	39,0%	7,3%	0,0%	0,0%	0,0%	0,0%	1,2%	38,4
7 h	0	50	16	106	80	13	0	0	0	0	265	0,0%	18,9%	6,0%	40,0%	30,2%	4,9%	0,0%	0,0%	0,0%	0,0%	0,0%	35,9
8 h	0	69	39	116	70	15	1	0	1	1	312	0,0%	22,1%	12,5%	37,2%	22,4%	4,8%	0,3%	0,0%	0,3%	0,3%	0,3%	33,6
9 h	0	53	44	98	54	3	0	0	0	1	253	0,0%	20,9%	17,4%	38,7%	21,3%	1,2%	0,0%	0,0%	0,0%	0,0%	0,4%	32,2
10 h	0	46	17	67	47	4	0	0	0	0	181	0,0%	25,4%	9,4%	37,0%	26,0%	2,2%	0,0%	0,0%	0,0%	0,0%	0,0%	32,4
11 h	0	61	30	74	37	4	0	0	0	2	208	0,0%	29,3%	14,4%	35,6%	17,8%	1,9%	0,0%	0,0%	0,0%	0,0%	1,0%	30,9
12 h	0	15	19	54	44	11	0	1	0	0	144	0,0%	10,4%	13,2%	37,5%	30,6%	7,6%	0,0%	0,7%	0,0%	0,0%	0,0%	36,9
13 h	0	48	22	69	51	10	2	0	1	0	203	0,0%	23,6%	10,8%	34,0%	25,1%	4,9%	1,0%	0,0%	0,5%	0,0%	0,0%	34,1
14 h	0	33	19	66	49	12	1	0	0	0	180	0,0%	18,3%	10,6%	36,7%	27,2%	6,7%	0,6%	0,0%	0,0%	0,0%	0,0%	35,0
15 h	0	34	27	66	38	5	0	0	0	0	170	0,0%	20,0%	15,9%	38,8%	22,4%	2,9%	0,0%	0,0%	0,0%	0,0%	0,0%	32,8
16 h	0	49	33	87	53	5	1	0	0	0	228	0,0%	21,5%	14,5%	38,2%	23,2%	2,2%	0,4%	0,0%	0,0%	0,0%	0,0%	32,2
17 h	0	55	23	78	49	4	0	0	1	0	210	0,0%	26,2%	11,0%	37,1%	23,3%	1,9%	0,0%	0,0%	0,5%	0,0%	0,0%	32,3
18 h	0	52	33	84	44	3	0	0	0	0	216	0,0%	24,1%	15,3%	38,9%	20,4%	1,4%	0,0%	0,0%	0,0%	0,0%	0,0%	31,4
19 h	0	24	8	58	29	3	1	1	0	1	125	0,0%	19,2%	6,4%	46,4%	23,2%	2,4%	0,8%	0,8%	0,0%	0,8%	0,8%	35,0
20 h	0	17	7	27	19	6	0	0	0	0	76	0,0%	22,4%	9,2%	35,5%	25,0%	7,9%	0,0%	0,0%	0,0%	0,0%	0,0%	34,2
21 h	0	10	5	22	8	2	0	0	0	0	47	0,0%	21,3%	10,6%	46,8%	17,0%	4,3%	0,0%	0,0%	0,0%	0,0%	0,0%	33,4
22 h	0	3	4	21	6	1	0	0	0	0	35	0,0%	8,6%	11,4%	60,0%	17,1%	2,9%	0,0%	0,0%	0,0%	0,0%	0,0%	35,1
23 h	0	3	2	1	4	0	0	0	0	0	10	0,0%	30,0%	20,0%	10,0%	40,0%	0,0%	0,0%	0,0%	0,0%	0,0%	0,0%	30,7
TOTAL	0	636	357	1 139	736	114	6	2	3	6	2 999	0,0%	21,2%	11,9%	38,0%	24,5%	3,8%	0,2%	0,1%	0,1%	0,2%	0,2%	33,6

Total véhicules TV	2 999
Vitesse maximale autorisée VL	50 km/h
Vitesse maximale autorisée PL	50 km/h
Véhicules en excès de vitesse TV	131
soit un pourcentage d'infraction TV de	
	4,4%

Le vendredi 09/02/2018 pour TV

	0-10	10-20	20-30	30-40	40-50	50-60	60-70	70-80	80-90	90-255	TOTAL	0-10	10-20	20-30	30-40	40-50	50-60	60-70	70-80	80-90	90-255	Vmoy(Km/h)	
0 h	0	1	0	4	3	0	0	0	0	0	8	0,0%	12,5%	0,0%	50,0%	37,5%	0,0%	0,0%	0,0%	0,0%	0,0%	0,0%	38,1
1 h	0	0	0	2	2	0	0	0	0	0	4	0,0%	0,0%	0,0%	50,0%	50,0%	0,0%	0,0%	0,0%	0,0%	0,0%	0,0%	41,0
2 h	0	0	1	0	0	0	0	0	0	0	1	0,0%	0,0%	100,0%	0,0%	0,0%	0,0%	0,0%	0,0%	0,0%	0,0%	0,0%	22,0
3 h	0	0	0	2	2	0	0	0	0	0	4	0,0%	0,0%	0,0%	50,0%	50,0%	0,0%	0,0%	0,0%	0,0%	0,0%	0,0%	40,0
4 h	0	1	0	1	3	4	0	0	0	0	9	0,0%	11,1%	0,0%	11,1%	33,3%	44,4%	0,0%	0,0%	0,0%	0,0%	0,0%	44,8
5 h	0	1	0	5	11	4	0	0	0	0	21	0,0%	4,8%	0,0%	23,8%	52,2%	19,0%	0,0%	0,0%	0,0%	0,0%	0,0%	43,7
6 h	0	6	3	19	36	4	1	0	0	0	69	0,0%	8,7%	4,3%	27,5%	52,2%	5,8%	1,4%	0,0%	0,0%	0,0%	0,0%	40,5
7 h	0	36	11	52	104	16	4	0	0	0	223	0,0%	16,1%	4,9%	23,3%	46,6%	7,2%	1,8%	0,0%	0,0%	0,0%	0,0%	38,2
8 h	0	49	27	96	76	16	3	0	2	1	270	0,0%	18,1%	10,0%	35,6%	28,1%	5,9%	1,1%	0,0%	0,7%	0,4%	0,4%	36,0
9 h	0	57	24	72	56	12	1	0	2	0	224	0,0%	25,4%	10,7%	32,1%	25,0%	5,4%	0,4%	0,0%	0,9%	0,0%	0,0%	34,0
10 h	0	46	33	63	49	4	2	0	0	0	197	0,0%	23,4%	16,8%	32,0%	24,9%	2,0%	1,0%	0,0%	0,0%	0,0%	0,0%	32,4
11 h	0	65	46	87	43	5	2	0	0	1	249	0,0%	26,1%	18,5%	34,9%	17,3%	2,0%	0,8%	0,0%	0,0%	0,0%	0,4%	30,9
12 h	0	29	22	85	57	11	3	2	0	2	211	0,0%	13,7%	10,4%	40,3%	27,0%	5,2%	1,4%	0,9%	0,0%	0,0%	0,9%	37,2
13 h	0	41	20	52	65	15	0	1	0	1	195	0,0%	21,0%	10,3%	26,7%	33,3%	7,7%	0,0%	0,5%	0,0%	0,0%	0,5%	36,0
14 h	0	42	24	69	69	3	1	0	0	0	208	0,0%	20,2%	11,5%	33,2%	33,2%	1,4%	0,5%	0,0%	0,0%	0,0%	0,0%	34,4
15 h	0	44	26	91	50	7	0	0	0	0	218	0,0%	20,2%	11,9%	41,7%	22,9%	3,2%	0,0%	0,0%	0,0%	0,0%	0,0%	33,3
16 h	0	60	42	130	47	10	1	0	0	1	291	0,0%	20,6%	14,4%	44,7%	16,2%	3,4%	0,3%	0,0%	0,0%	0,0%	0,3%	32,5
17 h	0	73	48	115	48	7	0	0	0	1	292	0,0%	25,0%	16,4%	39,4%	16,4%	2,4%	0,0%	0,0%	0,0%	0,0%	0,3%	31,6
18 h	0	67	23	97	37	10	0	0	0	2	236	0,0%	28,4%	9,7%	41,1%	15,7%	4,2%	0,0%	0,0%	0,0%	0,0%	0,8%	32,0
19 h	0	42	16	64	20	9	0	0	0	0	151	0,0%	27,8%	10,6%	42,4%	13,2%	6,0%	0,0%	0,0%	0,0%	0,0%	0,0%	31,2
20 h	0	19	11	38	32	7	0	0	0	0	107	0,0%	17,8%	10,3%	35,5%	29,9%	6,5%	0,0%	0,0%	0,0%	0,0%	0,0%	34,9
21 h	0	12	10	19	9	2	0	0	0	0	52	0,0%	23,1%	19,2%	36,5%	17,3%	3,8%	0,0%	0,0%	0,0%	0,0%	0,0%	31,4
22 h	0	17	5	12	2	0	0	0	0	0	36	0,0%	47,2%	13,9%	33,3%	5,6%	0,0%	0,0%	0,0%	0,0%	0,0%	0,0%	25,9
23 h	0	5	4	4	2	1	0	0	0	0	16	0,0%	31,2%	25,0%	25,0%	12,5%	6,2%	0,0%	0,0%	0,0%	0,0%	0,0%	28,2
TOTAL	0	713	396	1 179	823	147	18	3	4	9	3 292	0,0%	21,7%	12,0%	35,8%	25,0%	4,5%	0,5%	0,1%	0,1%	0,3%	0,3%	33,9

Total véhicules TV	3 292
Vitesse maximale autorisée VL	50 km/h
Vitesse maximale autorisée PL	50 km/h
Véhicules en excès de vitesse TV	181
soit un pourcentage d'infraction TV de	
	5,5%

Le samedi 10/02/2018 pour TV

	0-10	10-20	20-30	30-40	40-50	50-60	60-70	70-80	80-90	90-255	TOTAL	0-10	10-20	20-30	30-40	40-50	50-60	60-70	70-80	80-90	90-255	Vmoy(Km/h)	
0 h	0	3	2	4	5	0	0	0	0	0	14	0,0%	21,4%	14,3%	28,6%	35,7%	0,0%	0,0%	0,0%	0,0%	0,0%	0,0%	33,2
1 h	0	1	0	5	0	1	0	0	0	0	7	0,0%	14,3%	0,0%	71,4%	0,0%	14,3%	0,0%	0,0%	0,0%	0,0%	0,0%	34,0
2 h	0	1	0	3	2	0	0	0	0	0	6	0,0%	16,7%	0,0%	50,0%	33,3%	0,0%	0,0%	0,0%	0,0%	0,0%	0,0%	36,2
3 h	0	0	0	1	2	1	0	0	0	0	4	0,0%	0,0%	0,0%	25,0%	50,0%	25,0%	0,0%	0,0%	0,0%	0,0%	0,0%	44,5
4 h	0	1	1	3	3	0	0	0	0	0	8	0,0%	12,5%	12,5%	37,5%	37,5%	0,0%	0,0%	0,0%	0,0%	0,0%	0,0%	35,8
5 h	0	1	0	2	3	1	0	0	0	0	7	0,0%	14,3%	0,0%	28,6%	42,9%	14,3%	0,0%	0,0%	0,0%	0,0%	0,0%	40,1
6 h	0	7	0	5	4	4	0	1	0	0	21	0,0%	33,3%	0,0%	23,8%	19,0%	19,0%	0,0%	4,8%	0,0%	0,0%	0,0%	37,4
7 h	0	1	2	7	14	2	1	0	0	0	27	0,0%	3,7%	7,4%	25,9%	51,9%	7,4%	3,7%	0,0%	0,0%	0,0%	0,0%	42,0
8 h	0	23	9	31	32	5	0	0	0	0	100	0,0%	23,0%	9,0%	31,0%	32,0%	5,0%	0,0%	0,0%	0,0%	0,0%	0,0%	34,4
9 h	0	44	13	76	42	3	0	0	0	0	178	0,0%	24,7%	7,3%	42,7%	23,6%	1,7%	0,0%	0,0%	0,0%	0,0%	0,0%	33,1
10 h	0	63	27	90	53	8	1	1	0	0	243	0,0%	25,9%	11,1%	37,0%	21,8%	3,3%	0,4%	0,4%	0,0%	0,0%	0,0%	32,3
11 h	0	73	34	88	60	9	3	0	0	0	267	0,0%	27,3%	12,7%	33,0%	22,5%	3,4%	1,1%	0,0%	0,0%	0,0%	0,0%	31,9
12 h	0	52	32	59	48	18	3	0	0	0	212	0,0%	24,5%	15,1%	27,8%	22,6%	8,5%	1,4%	0,0%	0,0%	0,0%	0,0%	33,6
13 h	0	48	13	58	32	8	0	0	0	0	159	0,0%	30,2%	8,2%	36,5%	20,1%	5,0%	0,0%	0,0%	0,0%	0,0%	0,0%	32,2
14 h	0	55	27	91	42	10	0	0	0	0	225	0,0%	24,4%	12,0%	40,4%	18,7%	4,4%	0,0%	0,0%	0,0%	0,0%	0,0%	32,5
15 h	0	54	39	70	46	11	0	0	0	1	221	0,0%	24,4%	17,6%	31,7%	20,8%	5,0%	0,0%	0,0%	0,0%	0,0%	0,5%	32,5
16 h	0	37	22	57	44	2	2	1	0	0	165	0,0%	22,4%	13,3%	34,5%	26,7%	1,2%	1,2%	0,6%	0,0%	0,0%	0,0%	33,5
17 h	0	45	26	88	55	3	1	0	1	2	221	0,0%	20,4%	11,8%	39,8%	24,9%	1,4%	0,5%	0,0%	0,5%	0,9%	0,9%	34,2
18 h	0	35	28	83	44	10	0	0	0	0	200	0,0%	17,5%	14,0%	41,5%	22,0%	5,0%	0,0%	0,0%	0,0%	0,0%	0,0%	34,3
19 h	0	34	22	65	43	9	0	0	1	1	175	0,0%	19,4%	12,6%	37,1%	24,6%	5,1%	0,0%	0,0%	0,6%	0,6%	0,6%	34,6
20 h	0	25	9	33	21	5	0	0	0	0	93	0,0%	26,9%	9,7%	35,5%	22,6%	5,4%	0,0%	0,0%	0,0%	0,0%	0,0%	33,0
21 h	0	5	3	11	12	2	0	0	0	0	33	0,0%	15,2%	9,1%	33,3%	36,4%	6,1%	0,0%	0,0%	0,0%	0,0%	0,0%	37,2
22 h	0	8	1	9	3	1	1	0	0	0	23	0,0%	34,8%	4,3%	39,1%	13,0%	4,3%	4,3%	0,0%	0,0%	0,0%	0,0%	32,8
23 h	0	6	2	16	9	3	0	0	0	0	36	0,0%	16,7%	5,6%	44,4%	25,0%	8,3%	0,0%	0,0%	0,0%	0,0%	0,0%	36,6
TOTAL	0	622	312	955	619	116	12	3	2	4	2 645	0,0%	23,5%	11,8%	36,1%	23,4%	4,4%	0,5%	0,1%	0,1%	0,2%	0,2%	33,4

Total véhicules TV	2 645
Vitesse maximale autorisée VL	50 km/h
Vitesse maximale autorisée PL	50 km/h
Véhicules en excès de vitesse TV	137
soit un pourcentage d'infraction TV de	
	5,2%

Le dimanche 11/02/2018 pour TV

	0-10	10-20	20-30	30-40	40-50	50-60	60-70	70-80	80-90	90-255	TOTAL	0-10	10-20	20-30	30-40	40-50	50-60	60-70	70-80	80-90	90-255	Vmoy(Km/h)
0 h	0	1	2	8	5	1	1	0	0	0	18	0,0%	5,6%	11,1%	44,4%	27,8%	5,6%	5,6%	0,0%	0,0%	0,0%	39,1
1 h	0	8	3	8	3	1	1	0	0	0	24	0,0%	33,3%	12,5%	33,3%	12,5%	4,2%	4,2%	0,0%	0,0%	0,0%	31,9
2 h	0	2	0	3	2	0	0	0	0	0	7	0,0%	28,6%	0,0%	42,9%	28,6%	0,0%	0,0%	0,0%	0,0%	0,0%	33,9
3 h	0	4	5	5	3	0	0	0	0	0	17	0,0%	23,5%	29,4%	29,4%	17,6%	0,0%	0,0%	0,0%	0,0%	0,0%	29,0
4 h	0	1	1	2	2	0	0	0	0	0	6	0,0%	16,7%	16,7%	33,3%	33,3%	0,0%	0,0%	0,0%	0,0%	0,0%	34,2
5 h	0	1	1	2	3	2	0	0	0	0	9	0,0%	11,1%	11,1%	22,2%	33,3%	22,2%	0,0%	0,0%	0,0%	0,0%	40,3
6 h	0	3	0	1	4	2	0	0	0	0	10	0,0%	30,0%	0,0%	10,0%	40,0%	20,0%	0,0%	0,0%	0,0%	0,0%	37,3
7 h	0	3	6	7	5	1	0	0	0	0	22	0,0%	13,6%	27,3%	31,8%	22,7%	4,5%	0,0%	0,0%	0,0%	0,0%	34,2
8 h	0	18	4	21	15	2	1	0	0	0	61	0,0%	29,5%	6,6%	34,4%	24,6%	3,3%	1,6%	0,0%	0,0%	0,0%	33,0
9 h	0	38	15	53	21	2	0	0	0	0	129	0,0%	29,5%	11,6%	41,1%	16,3%	1,6%	0,0%	0,0%	0,0%	0,0%	30,7
10 h	0	45	18	77	35	2	0	0	0	0	177	0,0%	25,4%	10,2%	43,5%	19,8%	1,1%	0,0%	0,0%	0,0%	0,0%	31,5
11 h	0	55	23	87	48	6	4	0	0	1	224	0,0%	24,6%	10,3%	38,8%	21,4%	2,7%	1,8%	0,0%	0,0%	0,4%	33,2
12 h	0	49	16	52	23	9	0	1	0	0	150	0,0%	32,7%	10,7%	34,7%	15,3%	6,0%	0,0%	0,7%	0,0%	0,0%	31,0
13 h	0	13	10	35	14	5	0	0	0	0	77	0,0%	16,9%	13,0%	45,5%	18,2%	6,5%	0,0%	0,0%	0,0%	0,0%	34,5
14 h	0	23	7	37	34	8	0	0	0	0	109	0,0%	21,1%	6,4%	33,9%	31,2%	7,3%	0,0%	0,0%	0,0%	0,0%	34,9
15 h	0	27	8	44	25	3	0	0	0	0	107	0,0%	25,2%	7,5%	41,1%	23,4%	2,8%	0,0%	0,0%	0,0%	0,0%	32,7
16 h	0	26	12	52	28	3	0	0	1	1	123	0,0%	21,1%	9,8%	42,3%	22,8%	2,4%	0,0%	0,0%	0,8%	0,8%	34,5
17 h	0	24	12	47	22	2	0	0	0	0	107	0,0%	22,4%	11,2%	43,9%	20,6%	1,9%	0,0%	0,0%	0,0%	0,0%	32,6
18 h	0	27	15	45	25	4	0	1	0	3	120	0,0%	22,5%	12,5%	37,5%	20,8%	3,3%	0,0%	0,8%	0,0%	2,5%	34,7
19 h	0	24	17	37	17	2	0	1	0	0	98	0,0%	24,5%	17,3%	37,8%	17,3%	2,0%	0,0%	1,0%	0,0%	0,0%	31,3
20 h	0	11	4	27	13	3	1	0	0	0	59	0,0%	18,6%	6,8%	45,8%	22,0%	5,1%	1,7%	0,0%	0,0%	0,0%	34,4
21 h	0	3	4	5	4	3	0	0	0	0	19	0,0%	15,8%	21,1%	26,3%	21,1%	15,8%	0,0%	0,0%	0,0%	0,0%	35,9
22 h	0	1	1	3	3	2	0	1	0	0	11	0,0%	9,1%	9,1%	27,3%	27,3%	18,2%	0,0%	9,1%	0,0%	0,0%	42,3
23 h	0	0	0	3	1	0	0	0	0	0	4	0,0%	0,0%	0,0%	75,0%	25,0%	0,0%	0,0%	0,0%	0,0%	0,0%	37,0
TOTAL	0	407	184	661	355	63	8	4	1	5	1 688	0,0%	24,1%	10,9%	39,2%	21,0%	3,7%	0,5%	0,2%	0,1%	0,3%	33,0

Total véhicules TV	1 688
Vitesse maximale autorisée VL	50 km/h
Vitesse maximale autorisée PL	50 km/h
Véhicules en excès de vitesse TV	81
soit un pourcentage d'infraction TV de	
	4,8%

Le lundi 12/02/2018 pour TV

	0-10	10-20	20-30	30-40	40-50	50-60	60-70	70-80	80-90	90-255	TOTAL	0-10	10-20	20-30	30-40	40-50	50-60	60-70	70-80	80-90	90-255	Vmoy(Km/h)	
0 h	0	0	1	1	1	0	0	0	0	0	3	0,0%	0,0%	33,3%	33,3%	33,3%	0,0%	0,0%	0,0%	0,0%	0,0%	0,0%	34,7
1 h	0	0	0	0	1	0	0	0	0	0	1	0,0%	0,0%	0,0%	0,0%	100,0%	0,0%	0,0%	0,0%	0,0%	0,0%	0,0%	45,0
2 h	0	2	0	0	0	0	0	0	0	0	2	0,0%	100,0%	0,0%	0,0%	0,0%	0,0%	0,0%	0,0%	0,0%	0,0%	0,0%	15,0
3 h	0	1	0	2	1	0	0	0	0	0	4	0,0%	25,0%	0,0%	50,0%	25,0%	0,0%	0,0%	0,0%	0,0%	0,0%	0,0%	33,5
4 h	0	0	0	2	4	2	0	0	0	0	8	0,0%	0,0%	0,0%	25,0%	50,0%	25,0%	0,0%	0,0%	0,0%	0,0%	0,0%	44,5
5 h	0	3	2	4	6	5	0	0	0	0	20	0,0%	15,0%	10,0%	20,0%	30,0%	25,0%	0,0%	0,0%	0,0%	0,0%	0,0%	39,8
6 h	0	13	1	9	49	7	1	0	0	0	80	0,0%	16,2%	1,2%	11,2%	61,3%	8,8%	1,2%	0,0%	0,0%	0,0%	0,0%	40,0
7 h	0	43	14	107	99	16	0	0	0	0	279	0,0%	15,4%	5,0%	38,4%	35,5%	5,7%	0,0%	0,0%	0,0%	0,0%	0,0%	36,6
8 h	0	72	42	83	84	14	0	1	0	1	297	0,0%	24,2%	14,1%	27,9%	28,3%	4,7%	0,0%	0,3%	0,0%	0,3%	0,0%	33,1
9 h	0	58	14	63	71	6	1	1	0	0	214	0,0%	27,1%	6,5%	29,4%	33,2%	2,8%	0,5%	0,5%	0,0%	0,0%	0,0%	33,7
10 h	0	40	26	61	36	9	0	1	0	0	173	0,0%	23,1%	15,0%	35,3%	20,8%	5,2%	0,0%	0,6%	0,0%	0,0%	0,0%	32,4
11 h	0	48	39	92	40	5	0	0	0	0	224	0,0%	21,4%	17,4%	41,1%	17,9%	2,2%	0,0%	0,0%	0,0%	0,0%	0,0%	31,6
12 h	0	32	16	52	63	11	0	0	0	0	174	0,0%	18,4%	9,2%	29,9%	36,2%	6,3%	0,0%	0,0%	0,0%	0,0%	0,0%	35,8
13 h	0	54	34	48	56	8	0	1	0	0	201	0,0%	26,9%	16,9%	23,9%	27,9%	4,0%	0,0%	0,5%	0,0%	0,0%	0,0%	32,5
14 h	0	40	24	62	39	12	0	0	0	0	177	0,0%	22,6%	13,6%	35,0%	22,0%	6,8%	0,0%	0,0%	0,0%	0,0%	0,0%	33,4
15 h	0	34	35	74	44	7	0	0	0	0	194	0,0%	17,5%	18,0%	38,1%	22,7%	3,6%	0,0%	0,0%	0,0%	0,0%	0,0%	33,3
16 h	0	68	33	75	51	6	2	1	0	0	236	0,0%	28,8%	14,0%	31,8%	21,6%	2,5%	0,8%	0,4%	0,0%	0,0%	0,0%	31,5
17 h	0	63	38	79	53	14	0	1	0	3	251	0,0%	25,1%	15,1%	31,5%	21,1%	5,6%	0,0%	0,4%	0,0%	1,2%	0,0%	33,4
18 h	0	41	32	111	43	4	1	0	1	0	233	0,0%	17,6%	13,7%	47,6%	18,5%	1,7%	0,4%	0,0%	0,4%	0,0%	0,0%	33,4
19 h	0	50	14	75	34	9	0	0	0	2	184	0,0%	27,2%	7,6%	40,8%	18,5%	4,9%	0,0%	0,0%	0,0%	1,1%	0,0%	33,1
20 h	0	10	8	29	23	2	0	0	0	0	72	0,0%	13,9%	11,1%	40,3%	31,9%	2,8%	0,0%	0,0%	0,0%	0,0%	0,0%	35,5
21 h	0	6	5	17	14	1	0	0	0	0	43	0,0%	14,0%	11,6%	39,5%	32,6%	2,3%	0,0%	0,0%	0,0%	0,0%	0,0%	35,4
22 h	0	0	0	7	5	2	1	0	0	0	15	0,0%	0,0%	0,0%	46,7%	33,3%	13,3%	6,7%	0,0%	0,0%	0,0%	0,0%	43,1
23 h	0	2	2	4	6	0	0	0	0	0	14	0,0%	14,3%	14,3%	28,6%	42,9%	0,0%	0,0%	0,0%	0,0%	0,0%	0,0%	35,6
TOTAL	0	680	380	1 057	823	140	6	6	1	6	3 099	0,0%	21,9%	12,3%	34,1%	26,6%	4,5%	0,2%	0,2%	0,0%	0,2%	0,0%	33,8

Total véhicules TV	3 099
Vitesse maximale autorisée VL	50 km/h
Vitesse maximale autorisée PL	50 km/h
Véhicules en excès de vitesse TV	159
soit un pourcentage d'infraction TV de	
	5,1%

Le mardi 06/02/2018 pour VL

	0-10	10-20	20-30	30-40	40-50	50-60	60-70	70-80	80-90	90-255	TOTAL	0-10	10-20	20-30	30-40	40-50	50-60	60-70	70-80	80-90	90-255	Vmoy(Km/h)	
0 h	0	1	1	3	0	0	0	0	0	0	5	0,0%	20,0%	20,0%	60,0%	0,0%	0,0%	0,0%	0,0%	0,0%	0,0%	0,0%	30,0
1 h	0	0	1	2	0	0	0	0	0	0	3	0,0%	0,0%	33,3%	66,7%	0,0%	0,0%	0,0%	0,0%	0,0%	0,0%	0,0%	35,3
2 h	0	0	0	1	0	0	0	0	0	0	1	0,0%	0,0%	0,0%	100,0%	0,0%	0,0%	0,0%	0,0%	0,0%	0,0%	0,0%	37,0
3 h	0	1	0	2	1	0	0	0	0	0	4	0,0%	25,0%	0,0%	50,0%	25,0%	0,0%	0,0%	0,0%	0,0%	0,0%	0,0%	32,0
4 h	0	2	2	3	4	1	0	0	0	0	12	0,0%	16,7%	16,7%	25,0%	33,3%	8,3%	0,0%	0,0%	0,0%	0,0%	0,0%	35,5
5 h	0	6	1	7	15	2	1	0	0	0	32	0,0%	18,8%	3,1%	21,9%	46,9%	6,2%	3,1%	0,0%	0,0%	0,0%	0,0%	38,9
6 h	0	4	4	22	41	4	0	0	0	0	75	0,0%	5,3%	5,3%	29,3%	54,7%	5,3%	0,0%	0,0%	0,0%	0,0%	0,0%	41,0
7 h	0	44	20	97	66	10	0	0	0	0	237	0,0%	18,6%	8,4%	40,9%	27,8%	4,2%	0,0%	0,0%	0,0%	0,0%	0,0%	35,3
8 h	0	53	32	99	66	11	0	0	0	0	261	0,0%	20,3%	12,3%	37,9%	25,3%	4,2%	0,0%	0,0%	0,0%	0,0%	0,0%	33,8
9 h	0	66	14	73	45	7	2	0	0	0	207	0,0%	31,9%	6,8%	35,3%	21,7%	3,4%	1,0%	0,0%	0,0%	0,0%	0,0%	32,0
10 h	0	42	25	72	58	6	0	1	0	0	204	0,0%	20,6%	12,3%	35,3%	28,4%	2,9%	0,0%	0,5%	0,0%	0,0%	0,0%	33,6
11 h	0	47	27	66	32	8	0	0	0	0	180	0,0%	26,1%	15,0%	36,7%	17,8%	4,4%	0,0%	0,0%	0,0%	0,0%	0,0%	31,5
12 h	0	40	22	77	43	11	1	0	0	0	194	0,0%	20,6%	11,3%	39,7%	22,2%	5,7%	0,5%	0,0%	0,0%	0,0%	0,0%	33,8
13 h	0	48	21	53	52	13	0	1	0	0	188	0,0%	25,5%	11,2%	28,2%	27,7%	6,9%	0,0%	0,5%	0,0%	0,0%	0,0%	33,8
14 h	0	46	20	51	33	5	1	0	0	0	156	0,0%	29,5%	12,8%	32,7%	21,2%	3,2%	0,6%	0,0%	0,0%	0,0%	0,0%	31,8
15 h	0	42	46	64	30	3	0	0	0	0	185	0,0%	22,7%	24,9%	34,6%	16,2%	1,6%	0,0%	0,0%	0,0%	0,0%	0,0%	30,4
16 h	0	48	23	93	47	6	1	0	0	0	218	0,0%	22,0%	10,6%	42,7%	21,6%	2,8%	0,5%	0,0%	0,0%	0,0%	0,0%	33,2
17 h	0	50	36	116	53	6	0	0	0	0	261	0,0%	19,2%	13,8%	44,4%	20,3%	2,3%	0,0%	0,0%	0,0%	0,0%	0,0%	33,1
18 h	0	57	27	100	63	5	0	1	0	0	253	0,0%	22,5%	10,7%	39,5%	24,9%	2,0%	0,0%	0,4%	0,0%	0,0%	0,0%	33,2
19 h	0	31	16	59	31	8	0	0	0	1	146	0,0%	21,2%	11,0%	40,4%	21,2%	5,5%	0,0%	0,0%	0,0%	0,0%	0,7%	33,9
20 h	0	21	8	29	18	4	0	0	0	0	80	0,0%	26,2%	10,0%	36,2%	22,5%	5,0%	0,0%	0,0%	0,0%	0,0%	0,0%	32,9
21 h	0	11	3	11	8	2	0	0	0	0	35	0,0%	31,4%	8,6%	31,4%	22,9%	5,7%	0,0%	0,0%	0,0%	0,0%	0,0%	31,8
22 h	0	4	3	9	5	0	0	0	0	0	21	0,0%	19,0%	14,3%	42,9%	23,8%	0,0%	0,0%	0,0%	0,0%	0,0%	0,0%	32,9
23 h	0	2	0	3	1	2	0	0	0	0	8	0,0%	25,0%	0,0%	37,5%	12,5%	25,0%	0,0%	0,0%	0,0%	0,0%	0,0%	38,4
TOTAL	0	666	352	1 112	712	114	6	3	0	1	2 966	0,0%	22,5%	11,9%	37,5%	24,0%	3,8%	0,2%	0,1%	0,0%	0,0%	0,0%	33,4

Total véhicules VL	2 966
Vitesse maximale autorisée VL	50 km/h
Vitesse maximale autorisée PL	50 km/h
Véhicules en excès de vitesse VL	124
soit un pourcentage d'infraction VL de	
	4,2%

Le mercredi 07/02/2018 pour VL

	0-10	10-20	20-30	30-40	40-50	50-60	60-70	70-80	80-90	90-255	TOTAL	0-10	10-20	20-30	30-40	40-50	50-60	60-70	70-80	80-90	90-255	Vmoy(Km/h)	
0 h	0	3	0	2	1	0	0	0	0	0	6	0,0%	50,0%	0,0%	33,3%	16,7%	0,0%	0,0%	0,0%	0,0%	0,0%	0,0%	28,3
1 h	0	0	1	0	1	1	0	0	0	0	3	0,0%	0,0%	33,3%	0,0%	33,3%	33,3%	0,0%	0,0%	0,0%	0,0%	0,0%	42,3
2 h	0	0	0	0	0	0	0	0	0	0	0	0,0%	0,0%	0,0%	0,0%	0,0%	0,0%	0,0%	0,0%	0,0%	0,0%	0,0%	0,0
3 h	0	1	0	3	1	0	0	0	0	0	5	0,0%	20,0%	0,0%	60,0%	20,0%	0,0%	0,0%	0,0%	0,0%	0,0%	0,0%	35,2
4 h	0	0	0	2	5	4	0	0	0	0	11	0,0%	0,0%	0,0%	18,2%	45,5%	36,4%	0,0%	0,0%	0,0%	0,0%	0,0%	47,6
5 h	0	4	2	6	12	6	1	0	0	0	31	0,0%	12,9%	6,5%	19,4%	38,7%	19,4%	3,2%	0,0%	0,0%	0,0%	0,0%	41,3
6 h	0	14	0	16	34	9	2	1	0	0	76	0,0%	18,4%	0,0%	21,1%	44,7%	11,8%	2,6%	1,3%	0,0%	0,0%	0,0%	39,9
7 h	0	27	16	49	94	18	3	0	0	0	207	0,0%	13,0%	7,7%	23,7%	45,4%	8,7%	1,4%	0,0%	0,0%	0,0%	0,0%	38,4
8 h	0	59	35	86	87	12	0	0	0	0	279	0,0%	21,1%	12,5%	30,8%	31,2%	4,3%	0,0%	0,0%	0,0%	0,0%	0,0%	33,9
9 h	0	49	17	74	46	9	1	0	0	0	196	0,0%	25,0%	8,7%	37,8%	23,5%	4,6%	0,5%	0,0%	0,0%	0,0%	0,0%	33,3
10 h	0	51	32	89	38	3	0	0	0	0	213	0,0%	23,9%	15,0%	41,8%	17,8%	1,4%	0,0%	0,0%	0,0%	0,0%	0,0%	31,6
11 h	0	66	55	76	48	11	0	0	0	0	256	0,0%	25,8%	21,5%	29,7%	18,8%	4,3%	0,0%	0,0%	0,0%	0,0%	0,0%	30,7
12 h	0	48	21	58	59	7	1	0	0	0	194	0,0%	24,7%	10,8%	29,9%	30,4%	3,6%	0,5%	0,0%	0,0%	0,0%	0,0%	33,3
13 h	0	46	23	66	52	16	1	1	0	0	205	0,0%	22,4%	11,2%	32,2%	25,4%	7,8%	0,5%	0,5%	0,0%	0,0%	0,0%	34,3
14 h	0	48	23	83	54	5	4	1	0	0	218	0,0%	22,0%	10,6%	38,1%	24,8%	2,3%	1,8%	0,5%	0,0%	0,0%	0,0%	33,7
15 h	0	50	30	95	62	15	2	0	0	0	254	0,0%	19,7%	11,8%	37,4%	24,4%	5,9%	0,8%	0,0%	0,0%	0,0%	0,0%	34,0
16 h	0	61	32	92	60	12	1	0	0	0	258	0,0%	23,6%	12,4%	35,7%	23,3%	4,7%	0,4%	0,0%	0,0%	0,0%	0,0%	33,2
17 h	0	77	39	86	61	8	1	0	0	0	272	0,0%	28,3%	14,3%	31,6%	22,4%	2,9%	0,4%	0,0%	0,0%	0,0%	0,0%	31,2
18 h	0	36	25	100	46	7	2	0	0	1	217	0,0%	16,6%	11,5%	46,1%	21,2%	3,2%	0,9%	0,0%	0,0%	0,0%	0,5%	34,4
19 h	0	43	17	73	35	4	1	0	0	0	173	0,0%	24,9%	9,8%	42,2%	20,2%	2,3%	0,6%	0,0%	0,0%	0,0%	0,0%	32,6
20 h	0	26	18	58	24	5	2	0	0	0	133	0,0%	19,5%	13,5%	43,6%	18,0%	3,8%	1,5%	0,0%	0,0%	0,0%	0,0%	33,6
21 h	0	6	4	12	12	3	1	0	0	0	38	0,0%	15,8%	10,5%	31,6%	31,6%	7,9%	2,6%	0,0%	0,0%	0,0%	0,0%	37,4
22 h	0	5	3	8	4	1	1	0	0	1	23	0,0%	21,7%	13,0%	34,8%	17,4%	4,3%	4,3%	0,0%	0,0%	4,3%	0,0%	36,8
23 h	0	1	0	5	4	2	0	0	0	0	12	0,0%	8,3%	0,0%	41,7%	33,3%	16,7%	0,0%	0,0%	0,0%	0,0%	0,0%	40,1
TOTAL	0	721	393	1 139	840	158	24	3	0	2	3 280	0,0%	22,0%	12,0%	34,7%	25,6%	4,8%	0,7%	0,1%	0,0%	0,1%	0,0%	33,8

Total véhicules VL	3 280
Vitesse maximale autorisée VL	50 km/h
Vitesse maximale autorisée PL	50 km/h
Véhicules en excès de vitesse VL	187
soit un pourcentage d'infraction VL de	
	5,7%

Le jeudi 08/02/2018 pour VL

	0-10	10-20	20-30	30-40	40-50	50-60	60-70	70-80	80-90	90-255	TOTAL	0-10	10-20	20-30	30-40	40-50	50-60	60-70	70-80	80-90	90-255	Vmoy(Km/h)	
0 h	0	0	1	4	6	1	0	0	0	0	12	0,0%	0,0%	8,3%	33,3%	50,0%	8,3%	0,0%	0,0%	0,0%	0,0%	0,0%	40,7
1 h	0	0	2	0	1	0	0	0	0	0	3	0,0%	0,0%	66,7%	0,0%	33,3%	0,0%	0,0%	0,0%	0,0%	0,0%	0,0%	28,7
2 h	0	0	0	1	0	0	0	0	0	0	1	0,0%	0,0%	0,0%	100,0%	0,0%	0,0%	0,0%	0,0%	0,0%	0,0%	0,0%	34,0
3 h	0	1	0	3	1	0	0	0	0	0	5	0,0%	20,0%	0,0%	60,0%	20,0%	0,0%	0,0%	0,0%	0,0%	0,0%	0,0%	35,2
4 h	0	1	0	3	4	2	0	0	0	0	10	0,0%	10,0%	0,0%	30,0%	40,0%	20,0%	0,0%	0,0%	0,0%	0,0%	0,0%	42,3
5 h	0	1	1	6	10	4	0	0	0	0	22	0,0%	4,5%	4,5%	27,3%	45,5%	18,2%	0,0%	0,0%	0,0%	0,0%	0,0%	43,3
6 h	0	10	4	27	32	6	0	0	0	1	80	0,0%	12,5%	5,0%	33,8%	40,0%	7,5%	0,0%	0,0%	0,0%	0,0%	1,2%	38,8
7 h	0	50	16	105	79	13	0	0	0	0	263	0,0%	19,0%	6,1%	39,9%	30,0%	4,9%	0,0%	0,0%	0,0%	0,0%	0,0%	35,9
8 h	0	67	38	113	67	15	1	0	0	0	301	0,0%	22,3%	12,6%	37,5%	22,3%	5,0%	0,3%	0,0%	0,0%	0,0%	0,0%	33,1
9 h	0	53	43	98	53	3	0	0	0	0	250	0,0%	21,2%	17,2%	39,2%	21,2%	1,2%	0,0%	0,0%	0,0%	0,0%	0,0%	31,9
10 h	0	44	17	66	46	3	0	0	0	0	176	0,0%	25,0%	9,7%	37,5%	26,1%	1,7%	0,0%	0,0%	0,0%	0,0%	0,0%	32,4
11 h	0	60	28	73	36	4	0	0	0	0	201	0,0%	29,9%	13,9%	36,3%	17,9%	2,0%	0,0%	0,0%	0,0%	0,0%	0,0%	30,2
12 h	0	15	18	53	44	11	0	0	0	0	141	0,0%	10,6%	12,8%	37,6%	31,2%	7,8%	0,0%	0,0%	0,0%	0,0%	0,0%	36,7
13 h	0	48	21	69	51	10	2	0	0	0	201	0,0%	23,9%	10,4%	34,3%	25,4%	5,0%	1,0%	0,0%	0,0%	0,0%	0,0%	33,9
14 h	0	33	18	65	49	12	1	0	0	0	178	0,0%	18,5%	10,1%	36,5%	27,5%	6,7%	0,6%	0,0%	0,0%	0,0%	0,0%	35,1
15 h	0	33	27	66	38	5	0	0	0	0	169	0,0%	19,5%	16,0%	39,1%	22,5%	3,0%	0,0%	0,0%	0,0%	0,0%	0,0%	32,9
16 h	0	48	32	87	52	5	1	0	0	0	225	0,0%	21,3%	14,2%	38,7%	23,1%	2,2%	0,4%	0,0%	0,0%	0,0%	0,0%	32,3
17 h	0	55	22	78	49	4	0	0	0	0	208	0,0%	26,4%	10,6%	37,5%	23,6%	1,9%	0,0%	0,0%	0,0%	0,0%	0,0%	32,1
18 h	0	51	32	83	44	3	0	0	0	0	213	0,0%	23,9%	15,0%	39,0%	20,7%	1,4%	0,0%	0,0%	0,0%	0,0%	0,0%	31,5
19 h	0	24	8	57	27	3	1	1	0	0	121	0,0%	19,8%	6,6%	47,1%	22,3%	2,5%	0,8%	0,8%	0,0%	0,0%	0,0%	34,3
20 h	0	17	7	27	19	6	0	0	0	0	76	0,0%	22,4%	9,2%	35,5%	25,0%	7,9%	0,0%	0,0%	0,0%	0,0%	0,0%	34,2
21 h	0	10	5	20	7	2	0	0	0	0	44	0,0%	22,7%	11,4%	45,5%	15,9%	4,5%	0,0%	0,0%	0,0%	0,0%	0,0%	33,0
22 h	0	3	4	21	6	1	0	0	0	0	35	0,0%	8,6%	11,4%	60,0%	17,1%	2,9%	0,0%	0,0%	0,0%	0,0%	0,0%	35,1
23 h	0	3	2	1	4	0	0	0	0	0	10	0,0%	30,0%	20,0%	10,0%	40,0%	0,0%	0,0%	0,0%	0,0%	0,0%	0,0%	30,7
TOTAL	0	627	346	1 126	725	113	6	1	0	1	2 945	0,0%	21,3%	11,7%	38,2%	24,6%	3,8%	0,2%	0,0%	0,0%	0,0%	0,0%	33,5

Total véhicules VL	2 945
Vitesse maximale autorisée VL	50 km/h
Vitesse maximale autorisée PL	50 km/h
Véhicules en excès de vitesse VL	121
soit un pourcentage d'infraction VL de	
	4,1%

Le vendredi 09/02/2018 pour VL

	0-10	10-20	20-30	30-40	40-50	50-60	60-70	70-80	80-90	90-255	TOTAL	0-10	10-20	20-30	30-40	40-50	50-60	60-70	70-80	80-90	90-255	Vmoy(Km/h)	
0 h	0	1	0	4	3	0	0	0	0	0	8	0,0%	12,5%	0,0%	50,0%	37,5%	0,0%	0,0%	0,0%	0,0%	0,0%	0,0%	38,1
1 h	0	0	0	2	2	0	0	0	0	0	4	0,0%	0,0%	0,0%	50,0%	50,0%	0,0%	0,0%	0,0%	0,0%	0,0%	0,0%	41,0
2 h	0	0	1	0	0	0	0	0	0	0	1	0,0%	0,0%	100,0%	0,0%	0,0%	0,0%	0,0%	0,0%	0,0%	0,0%	0,0%	22,0
3 h	0	0	0	2	2	0	0	0	0	0	4	0,0%	0,0%	0,0%	50,0%	50,0%	0,0%	0,0%	0,0%	0,0%	0,0%	0,0%	40,0
4 h	0	1	0	1	3	4	0	0	0	0	9	0,0%	11,1%	0,0%	11,1%	33,3%	44,4%	0,0%	0,0%	0,0%	0,0%	0,0%	44,8
5 h	0	1	0	5	11	4	0	0	0	0	21	0,0%	4,8%	0,0%	23,8%	52,4%	19,0%	0,0%	0,0%	0,0%	0,0%	0,0%	43,7
6 h	0	6	3	18	36	3	1	0	0	0	67	0,0%	9,0%	4,5%	26,9%	53,7%	4,5%	1,5%	0,0%	0,0%	0,0%	0,0%	40,4
7 h	0	36	11	51	102	16	4	0	0	0	220	0,0%	16,4%	5,0%	23,2%	46,4%	7,3%	1,8%	0,0%	0,0%	0,0%	0,0%	38,1
8 h	0	49	27	93	73	16	2	0	0	0	260	0,0%	18,8%	10,4%	35,8%	28,1%	6,2%	0,8%	0,0%	0,0%	0,0%	0,0%	35,1
9 h	0	56	23	70	55	11	1	0	0	0	216	0,0%	25,9%	10,6%	32,4%	25,5%	5,1%	0,5%	0,0%	0,0%	0,0%	0,0%	33,6
10 h	0	46	32	61	49	4	1	0	0	0	193	0,0%	23,8%	16,6%	31,6%	25,4%	2,1%	0,5%	0,0%	0,0%	0,0%	0,0%	32,2
11 h	0	63	45	85	43	4	2	0	0	0	242	0,0%	26,0%	18,6%	35,1%	17,8%	1,7%	0,8%	0,0%	0,0%	0,0%	0,0%	30,5
12 h	0	27	21	82	57	9	3	1	0	1	201	0,0%	13,4%	10,4%	40,8%	28,4%	4,5%	1,5%	0,5%	0,0%	0,5%	0,5%	36,8
13 h	0	39	20	51	65	15	0	0	0	0	190	0,0%	20,5%	10,5%	26,8%	34,2%	7,9%	0,0%	0,0%	0,0%	0,0%	0,0%	35,6
14 h	0	42	22	69	68	3	1	0	0	0	205	0,0%	20,5%	10,7%	33,7%	33,2%	1,5%	0,5%	0,0%	0,0%	0,0%	0,0%	34,5
15 h	0	44	26	90	50	7	0	0	0	0	217	0,0%	20,3%	12,0%	41,5%	23,0%	3,2%	0,0%	0,0%	0,0%	0,0%	0,0%	33,2
16 h	0	60	42	128	47	10	1	0	0	0	288	0,0%	20,8%	14,6%	44,4%	16,3%	3,5%	0,3%	0,0%	0,0%	0,0%	0,0%	32,1
17 h	0	70	47	114	48	6	0	0	0	0	285	0,0%	24,6%	16,5%	40,0%	16,8%	2,1%	0,0%	0,0%	0,0%	0,0%	0,0%	31,4
18 h	0	64	21	97	36	9	0	0	0	0	227	0,0%	28,2%	9,3%	42,7%	15,9%	4,0%	0,0%	0,0%	0,0%	0,0%	0,0%	31,4
19 h	0	42	16	62	20	9	0	0	0	0	149	0,0%	28,2%	10,7%	41,6%	13,4%	6,0%	0,0%	0,0%	0,0%	0,0%	0,0%	31,2
20 h	0	19	11	37	32	7	0	0	0	0	106	0,0%	17,9%	10,4%	34,9%	30,2%	6,6%	0,0%	0,0%	0,0%	0,0%	0,0%	34,9
21 h	0	12	10	19	8	2	0	0	0	0	51	0,0%	23,5%	19,6%	37,3%	15,7%	3,9%	0,0%	0,0%	0,0%	0,0%	0,0%	31,2
22 h	0	17	5	12	2	0	0	0	0	0	36	0,0%	47,2%	13,9%	33,3%	5,6%	0,0%	0,0%	0,0%	0,0%	0,0%	0,0%	25,9
23 h	0	3	3	4	2	1	0	0	0	0	13	0,0%	23,1%	23,1%	30,8%	15,4%	7,7%	0,0%	0,0%	0,0%	0,0%	0,0%	30,7
TOTAL	0	698	386	1 157	814	140	16	1	0	1	3 213	0,0%	21,7%	12,0%	36,0%	25,3%	4,4%	0,5%	0,0%	0,0%	0,0%	0,0%	33,6

Total véhicules VL	3 213
Vitesse maximale autorisée VL	50 km/h
Vitesse maximale autorisée PL	50 km/h
Véhicules en excès de vitesse VL	158
soit un pourcentage d'infraction VL de	
	4,9%

Le samedi 10/02/2018 pour VL

	0-10	10-20	20-30	30-40	40-50	50-60	60-70	70-80	80-90	90-255	TOTAL	0-10	10-20	20-30	30-40	40-50	50-60	60-70	70-80	80-90	90-255	Vmoy(Km/h)	
0 h	0	3	2	4	5	0	0	0	0	0	14	0,0%	21,4%	14,3%	28,6%	35,7%	0,0%	0,0%	0,0%	0,0%	0,0%	0,0%	33,2
1 h	0	1	0	5	0	1	0	0	0	0	7	0,0%	14,3%	0,0%	71,4%	0,0%	14,3%	0,0%	0,0%	0,0%	0,0%	0,0%	34,0
2 h	0	1	0	3	2	0	0	0	0	0	6	0,0%	16,7%	0,0%	50,0%	33,3%	0,0%	0,0%	0,0%	0,0%	0,0%	0,0%	36,2
3 h	0	0	0	1	2	1	0	0	0	0	4	0,0%	0,0%	0,0%	25,0%	50,0%	25,0%	0,0%	0,0%	0,0%	0,0%	0,0%	44,5
4 h	0	1	0	3	3	0	0	0	0	0	7	0,0%	14,3%	0,0%	42,9%	42,9%	0,0%	0,0%	0,0%	0,0%	0,0%	0,0%	37,4
5 h	0	1	0	2	3	1	0	0	0	0	7	0,0%	14,3%	0,0%	28,6%	42,9%	14,3%	0,0%	0,0%	0,0%	0,0%	0,0%	40,1
6 h	0	7	0	5	4	4	0	1	0	0	21	0,0%	33,3%	0,0%	23,8%	19,0%	19,0%	0,0%	4,8%	0,0%	0,0%	0,0%	37,4
7 h	0	1	2	7	13	2	0	0	0	0	25	0,0%	4,0%	8,0%	28,0%	52,0%	8,0%	0,0%	0,0%	0,0%	0,0%	0,0%	41,0
8 h	0	23	9	31	32	5	0	0	0	0	100	0,0%	23,0%	9,0%	31,0%	32,0%	5,0%	0,0%	0,0%	0,0%	0,0%	0,0%	34,4
9 h	0	43	12	74	42	3	0	0	0	0	174	0,0%	24,7%	6,9%	42,5%	24,1%	1,7%	0,0%	0,0%	0,0%	0,0%	0,0%	33,2
10 h	0	63	26	90	51	8	0	0	0	0	238	0,0%	26,5%	10,9%	37,8%	21,4%	3,4%	0,0%	0,0%	0,0%	0,0%	0,0%	31,9
11 h	0	72	33	88	59	8	2	0	0	0	262	0,0%	27,5%	12,6%	33,6%	22,5%	3,1%	0,8%	0,0%	0,0%	0,0%	0,0%	31,7
12 h	0	51	30	56	45	17	3	0	0	0	202	0,0%	25,2%	14,9%	27,7%	22,3%	8,4%	1,5%	0,0%	0,0%	0,0%	0,0%	33,4
13 h	0	47	12	58	31	8	0	0	0	0	156	0,0%	30,1%	7,7%	37,2%	19,9%	5,1%	0,0%	0,0%	0,0%	0,0%	0,0%	32,3
14 h	0	54	26	90	41	8	0	0	0	0	219	0,0%	24,7%	11,9%	41,1%	18,7%	3,7%	0,0%	0,0%	0,0%	0,0%	0,0%	32,3
15 h	0	53	38	70	45	10	0	0	0	0	216	0,0%	24,5%	17,6%	32,4%	20,8%	4,6%	0,0%	0,0%	0,0%	0,0%	0,0%	32,1
16 h	0	37	22	57	44	2	1	1	0	0	164	0,0%	22,6%	13,4%	34,8%	26,8%	1,2%	0,6%	0,6%	0,0%	0,0%	0,0%	33,3
17 h	0	44	25	87	55	2	1	0	0	1	215	0,0%	20,5%	11,6%	40,5%	25,6%	0,9%	0,5%	0,0%	0,0%	0,0%	0,5%	33,7
18 h	0	35	28	83	43	10	0	0	0	0	199	0,0%	17,6%	14,1%	41,7%	21,6%	5,0%	0,0%	0,0%	0,0%	0,0%	0,0%	34,2
19 h	0	34	22	64	43	9	0	0	0	0	172	0,0%	19,8%	12,8%	37,2%	25,0%	5,2%	0,0%	0,0%	0,0%	0,0%	0,0%	33,9
20 h	0	25	9	33	21	5	0	0	0	0	93	0,0%	26,9%	9,7%	35,5%	22,6%	5,4%	0,0%	0,0%	0,0%	0,0%	0,0%	33,0
21 h	0	5	2	11	12	2	0	0	0	0	32	0,0%	15,6%	6,2%	34,4%	37,5%	6,2%	0,0%	0,0%	0,0%	0,0%	0,0%	37,6
22 h	0	8	1	9	3	1	1	0	0	0	23	0,0%	34,8%	4,3%	39,1%	13,0%	4,3%	4,3%	0,0%	0,0%	0,0%	0,0%	32,8
23 h	0	6	2	16	9	3	0	0	0	0	36	0,0%	16,7%	5,6%	44,4%	25,0%	8,3%	0,0%	0,0%	0,0%	0,0%	0,0%	36,6
TOTAL	0	615	301	947	608	110	8	2	0	1	2 592	0,0%	23,7%	11,6%	36,5%	23,5%	4,2%	0,3%	0,1%	0,0%	0,0%	0,0%	33,2

Total véhicules VL	2 592
Vitesse maximale autorisée VL	50 km/h
Vitesse maximale autorisée PL	50 km/h
Véhicules en excès de vitesse VL	121
soit un pourcentage d'infraction VL de	
	4,7%

Le dimanche 11/02/2018 pour VL

	0-10	10-20	20-30	30-40	40-50	50-60	60-70	70-80	80-90	90-255	TOTAL	0-10	10-20	20-30	30-40	40-50	50-60	60-70	70-80	80-90	90-255	Vmoy(Km/h)
0 h	0	1	2	8	5	1	1	0	0	0	18	0,0%	5,6%	11,1%	44,4%	27,8%	5,6%	5,6%	0,0%	0,0%	0,0%	39,1
1 h	0	8	3	8	3	1	1	0	0	0	24	0,0%	33,3%	12,5%	33,3%	12,5%	4,2%	4,2%	0,0%	0,0%	0,0%	31,9
2 h	0	2	0	3	2	0	0	0	0	0	7	0,0%	28,6%	0,0%	42,9%	28,6%	0,0%	0,0%	0,0%	0,0%	0,0%	33,9
3 h	0	4	5	5	3	0	0	0	0	0	17	0,0%	23,5%	29,4%	29,4%	17,6%	0,0%	0,0%	0,0%	0,0%	0,0%	29,0
4 h	0	1	1	2	2	0	0	0	0	0	6	0,0%	16,7%	16,7%	33,3%	33,3%	0,0%	0,0%	0,0%	0,0%	0,0%	34,2
5 h	0	1	1	2	3	2	0	0	0	0	9	0,0%	11,1%	11,1%	22,2%	33,3%	22,2%	0,0%	0,0%	0,0%	0,0%	40,3
6 h	0	3	0	1	4	2	0	0	0	0	10	0,0%	30,0%	0,0%	10,0%	40,0%	20,0%	0,0%	0,0%	0,0%	0,0%	37,3
7 h	0	3	6	7	5	1	0	0	0	0	22	0,0%	13,6%	27,3%	31,8%	22,7%	4,5%	0,0%	0,0%	0,0%	0,0%	34,2
8 h	0	18	4	21	15	2	0	0	0	0	60	0,0%	30,0%	6,7%	35,0%	25,0%	3,3%	0,0%	0,0%	0,0%	0,0%	32,4
9 h	0	38	15	53	21	2	0	0	0	0	129	0,0%	29,5%	11,6%	41,1%	16,3%	1,6%	0,0%	0,0%	0,0%	0,0%	30,7
10 h	0	45	18	77	35	2	0	0	0	0	177	0,0%	25,4%	10,2%	43,5%	19,8%	1,1%	0,0%	0,0%	0,0%	0,0%	31,5
11 h	0	55	23	87	48	6	0	0	0	0	219	0,0%	25,1%	10,5%	39,7%	21,9%	2,7%	0,0%	0,0%	0,0%	0,0%	32,2
12 h	0	49	16	52	22	8	0	1	0	0	148	0,0%	33,1%	10,8%	35,1%	14,9%	5,4%	0,0%	0,7%	0,0%	0,0%	30,7
13 h	0	13	9	35	14	4	0	0	0	0	75	0,0%	17,3%	12,0%	46,7%	18,7%	5,3%	0,0%	0,0%	0,0%	0,0%	34,4
14 h	0	23	7	36	34	8	0	0	0	0	108	0,0%	21,3%	6,5%	33,3%	31,5%	7,4%	0,0%	0,0%	0,0%	0,0%	34,9
15 h	0	27	8	44	25	2	0	0	0	0	106	0,0%	25,5%	7,5%	41,5%	23,6%	1,9%	0,0%	0,0%	0,0%	0,0%	32,4
16 h	0	26	10	52	27	3	0	0	0	0	118	0,0%	22,0%	8,5%	44,1%	22,9%	2,5%	0,0%	0,0%	0,0%	0,0%	33,5
17 h	0	24	12	47	22	2	0	0	0	0	107	0,0%	22,4%	11,2%	43,9%	20,6%	1,9%	0,0%	0,0%	0,0%	0,0%	32,6
18 h	0	27	15	44	24	4	0	0	0	1	115	0,0%	23,5%	13,0%	38,3%	20,9%	3,5%	0,0%	0,0%	0,0%	0,9%	33,2
19 h	0	23	17	37	17	2	0	0	0	0	96	0,0%	24,0%	17,7%	38,5%	17,7%	2,1%	0,0%	0,0%	0,0%	0,0%	31,0
20 h	0	11	4	27	12	3	1	0	0	0	58	0,0%	19,0%	6,9%	46,6%	20,7%	5,2%	1,7%	0,0%	0,0%	0,0%	34,2
21 h	0	3	4	5	4	3	0	0	0	0	19	0,0%	15,8%	21,1%	26,3%	21,1%	15,8%	0,0%	0,0%	0,0%	0,0%	35,9
22 h	0	1	1	3	3	2	0	1	0	0	11	0,0%	9,1%	9,1%	27,3%	27,3%	18,2%	0,0%	9,1%	0,0%	0,0%	42,3
23 h	0	0	0	3	1	0	0	0	0	0	4	0,0%	0,0%	0,0%	75,0%	25,0%	0,0%	0,0%	0,0%	0,0%	0,0%	37,0
TOTAL	0	406	181	659	351	60	3	2	0	1	1 663	0,0%	24,4%	10,9%	39,6%	21,1%	3,6%	0,2%	0,1%	0,0%	0,1%	32,6

Total véhicules VL	1 663
Vitesse maximale autorisée VL	50 km/h
Vitesse maximale autorisée PL	50 km/h
Véhicules en excès de vitesse VL	66
soit un pourcentage d'infraction VL de	
	4,0%

Le lundi 12/02/2018 pour VL

	0-10	10-20	20-30	30-40	40-50	50-60	60-70	70-80	80-90	90-255	TOTAL	0-10	10-20	20-30	30-40	40-50	50-60	60-70	70-80	80-90	90-255	Vmoy(Km/h)	
0 h	0	0	1	1	1	0	0	0	0	0	3	0,0%	0,0%	33,3%	33,3%	33,3%	0,0%	0,0%	0,0%	0,0%	0,0%	0,0%	34,7
1 h	0	0	0	0	1	0	0	0	0	0	1	0,0%	0,0%	0,0%	0,0%	100,0%	0,0%	0,0%	0,0%	0,0%	0,0%	0,0%	45,0
2 h	0	2	0	0	0	0	0	0	0	0	2	0,0%	100,0%	0,0%	0,0%	0,0%	0,0%	0,0%	0,0%	0,0%	0,0%	0,0%	15,0
3 h	0	1	0	2	1	0	0	0	0	0	4	0,0%	25,0%	0,0%	50,0%	25,0%	0,0%	0,0%	0,0%	0,0%	0,0%	0,0%	33,5
4 h	0	0	0	2	4	2	0	0	0	0	8	0,0%	0,0%	0,0%	25,0%	50,0%	25,0%	0,0%	0,0%	0,0%	0,0%	0,0%	44,5
5 h	0	3	2	4	6	5	0	0	0	0	20	0,0%	15,0%	10,0%	20,0%	30,0%	25,0%	0,0%	0,0%	0,0%	0,0%	0,0%	39,8
6 h	0	13	1	9	49	7	1	0	0	0	80	0,0%	16,2%	1,2%	11,2%	61,3%	8,8%	1,2%	0,0%	0,0%	0,0%	0,0%	40,0
7 h	0	43	13	105	99	14	0	0	0	0	274	0,0%	15,7%	4,7%	38,3%	36,1%	5,1%	0,0%	0,0%	0,0%	0,0%	0,0%	36,5
8 h	0	71	39	82	84	13	0	0	0	0	289	0,0%	24,6%	13,5%	28,4%	29,1%	4,5%	0,0%	0,0%	0,0%	0,0%	0,0%	32,8
9 h	0	56	14	62	70	5	1	0	0	0	208	0,0%	26,9%	6,7%	29,8%	33,7%	2,4%	0,5%	0,0%	0,0%	0,0%	0,0%	33,4
10 h	0	40	26	56	36	7	0	0	0	0	165	0,0%	24,2%	15,8%	33,9%	21,8%	4,2%	0,0%	0,0%	0,0%	0,0%	0,0%	31,8
11 h	0	48	38	87	40	5	0	0	0	0	218	0,0%	22,0%	17,4%	39,9%	18,3%	2,3%	0,0%	0,0%	0,0%	0,0%	0,0%	31,6
12 h	0	31	16	48	62	11	0	0	0	0	168	0,0%	18,5%	9,5%	28,6%	36,9%	6,5%	0,0%	0,0%	0,0%	0,0%	0,0%	35,9
13 h	0	54	32	46	55	8	0	0	0	0	195	0,0%	27,7%	16,4%	23,6%	28,2%	4,1%	0,0%	0,0%	0,0%	0,0%	0,0%	32,2
14 h	0	40	24	56	39	11	0	0	0	0	170	0,0%	23,5%	14,1%	32,9%	22,9%	6,5%	0,0%	0,0%	0,0%	0,0%	0,0%	33,2
15 h	0	34	35	73	44	7	0	0	0	0	193	0,0%	17,6%	18,1%	37,8%	22,8%	3,6%	0,0%	0,0%	0,0%	0,0%	0,0%	33,3
16 h	0	67	32	72	51	6	2	1	0	0	231	0,0%	29,0%	13,9%	31,2%	22,1%	2,6%	0,9%	0,4%	0,0%	0,0%	0,0%	31,6
17 h	0	63	36	79	51	13	0	0	0	0	242	0,0%	26,0%	14,9%	32,6%	21,1%	5,4%	0,0%	0,0%	0,0%	0,0%	0,0%	32,1
18 h	0	41	32	110	43	4	1	0	0	0	231	0,0%	17,7%	13,9%	47,6%	18,6%	1,7%	0,4%	0,0%	0,0%	0,0%	0,0%	33,1
19 h	0	50	14	72	33	7	0	0	0	0	176	0,0%	28,4%	8,0%	40,9%	18,8%	4,0%	0,0%	0,0%	0,0%	0,0%	0,0%	31,8
20 h	0	10	8	29	23	2	0	0	0	0	72	0,0%	13,9%	11,1%	40,3%	31,9%	2,8%	0,0%	0,0%	0,0%	0,0%	0,0%	35,5
21 h	0	6	5	16	14	1	0	0	0	0	42	0,0%	14,3%	11,9%	38,1%	33,3%	2,4%	0,0%	0,0%	0,0%	0,0%	0,0%	35,5
22 h	0	0	0	7	5	2	1	0	0	0	15	0,0%	0,0%	0,0%	46,7%	33,3%	13,3%	6,7%	0,0%	0,0%	0,0%	0,0%	43,1
23 h	0	2	2	4	6	0	0	0	0	0	14	0,0%	14,3%	14,3%	28,6%	42,9%	0,0%	0,0%	0,0%	0,0%	0,0%	0,0%	35,6
TOTAL	0	675	370	1 022	817	130	6	1	0	0	3 021	0,0%	22,3%	12,2%	33,8%	27,0%	4,3%	0,2%	0,0%	0,0%	0,0%	0,0%	33,5

Total véhicules VL	3 021
Vitesse maximale autorisée VL	50 km/h
Vitesse maximale autorisée PL	50 km/h
Véhicules en excès de vitesse VL	137
soit un pourcentage d'infraction VL de	
	4,5%

Le mardi 06/02/2018 pour PL

	0-10	10-20	20-30	30-40	40-50	50-60	60-70	70-80	80-90	90-255	TOTAL	0-10	10-20	20-30	30-40	40-50	50-60	60-70	70-80	80-90	90-255	Vmoy(Km/h)	
0 h	0	0	0	0	0	0	0	0	0	0	0	0,0%	0,0%	0,0%	0,0%	0,0%	0,0%	0,0%	0,0%	0,0%	0,0%	0,0%	0,0
1 h	0	0	0	0	0	0	0	0	0	0	0	0,0%	0,0%	0,0%	0,0%	0,0%	0,0%	0,0%	0,0%	0,0%	0,0%	0,0%	0,0
2 h	0	0	0	0	0	0	0	0	0	0	0	0,0%	0,0%	0,0%	0,0%	0,0%	0,0%	0,0%	0,0%	0,0%	0,0%	0,0%	0,0
3 h	0	0	0	0	0	0	0	0	0	0	0	0,0%	0,0%	0,0%	0,0%	0,0%	0,0%	0,0%	0,0%	0,0%	0,0%	0,0%	0,0
4 h	0	0	1	0	0	0	0	0	0	0	1	0,0%	0,0%	100,0%	0,0%	0,0%	0,0%	0,0%	0,0%	0,0%	0,0%	0,0%	21,0
5 h	0	0	0	0	0	0	0	0	0	0	0	0,0%	0,0%	0,0%	0,0%	0,0%	0,0%	0,0%	0,0%	0,0%	0,0%	0,0%	0,0
6 h	0	0	0	0	0	0	0	0	0	0	0	0,0%	0,0%	0,0%	0,0%	0,0%	0,0%	0,0%	0,0%	0,0%	0,0%	0,0%	0,0
7 h	0	0	0	0	1	0	0	0	0	0	1	0,0%	0,0%	0,0%	0,0%	100,0%	0,0%	0,0%	0,0%	0,0%	0,0%	0,0%	49,0
8 h	0	0	0	3	1	0	0	1	1	0	6	0,0%	0,0%	0,0%	50,0%	16,7%	0,0%	0,0%	16,7%	16,7%	0,0%	0,0%	50,8
9 h	0	0	1	1	0	0	0	0	0	0	2	0,0%	0,0%	50,0%	50,0%	0,0%	0,0%	0,0%	0,0%	0,0%	0,0%	0,0%	27,5
10 h	0	1	0	1	1	1	0	0	0	1	5	0,0%	20,0%	0,0%	20,0%	20,0%	20,0%	0,0%	0,0%	0,0%	20,0%	0,0%	49,4
11 h	0	0	2	2	1	1	0	0	0	0	6	0,0%	0,0%	33,3%	33,3%	16,7%	16,7%	0,0%	0,0%	0,0%	0,0%	0,0%	37,7
12 h	0	1	1	0	2	0	0	0	0	0	4	0,0%	25,0%	25,0%	0,0%	50,0%	0,0%	0,0%	0,0%	0,0%	0,0%	0,0%	35,0
13 h	0	0	1	0	0	0	0	0	0	0	1	0,0%	0,0%	100,0%	0,0%	0,0%	0,0%	0,0%	0,0%	0,0%	0,0%	0,0%	27,0
14 h	0	0	1	2	0	0	0	0	0	0	3	0,0%	0,0%	33,3%	66,7%	0,0%	0,0%	0,0%	0,0%	0,0%	0,0%	0,0%	34,3
15 h	0	0	1	1	1	1	0	0	0	2	6	0,0%	0,0%	16,7%	16,7%	16,7%	16,7%	0,0%	0,0%	0,0%	0,0%	33,3%	59,5
16 h	0	0	2	0	1	1	0	0	0	0	4	0,0%	0,0%	50,0%	0,0%	25,0%	25,0%	0,0%	0,0%	0,0%	0,0%	0,0%	37,2
17 h	0	0	0	1	0	1	0	0	0	2	4	0,0%	0,0%	0,0%	25,0%	0,0%	25,0%	0,0%	0,0%	0,0%	0,0%	50,0%	77,0
18 h	0	2	1	3	0	0	0	0	0	0	6	0,0%	33,3%	16,7%	50,0%	0,0%	0,0%	0,0%	0,0%	0,0%	0,0%	0,0%	27,5
19 h	0	0	0	4	0	0	0	0	0	1	5	0,0%	0,0%	0,0%	80,0%	0,0%	0,0%	0,0%	0,0%	0,0%	0,0%	20,0%	48,8
20 h	0	1	1	0	0	1	0	0	0	0	3	0,0%	33,3%	33,3%	0,0%	0,0%	33,3%	0,0%	0,0%	0,0%	0,0%	0,0%	33,0
21 h	0	0	0	1	0	0	0	0	0	0	1	0,0%	0,0%	0,0%	100,0%	0,0%	0,0%	0,0%	0,0%	0,0%	0,0%	0,0%	37,0
22 h	0	0	0	0	0	0	0	0	0	0	0	0,0%	0,0%	0,0%	0,0%	0,0%	0,0%	0,0%	0,0%	0,0%	0,0%	0,0%	0,0
23 h	0	0	0	0	0	0	0	0	0	0	0	0,0%	0,0%	0,0%	0,0%	0,0%	0,0%	0,0%	0,0%	0,0%	0,0%	0,0%	0,0
TOTAL	0	5	12	19	8	6	0	1	1	6	58	0,0%	8,6%	20,7%	32,8%	13,8%	10,3%	0,0%	1,7%	1,7%	10,3%	43,7	

Total véhicules PL	58
Vitesse maximale autorisée VL	50 km/h
Vitesse maximale autorisée PL	50 km/h
Véhicules en excès de vitesse PL	14
soit un pourcentage d'infraction PL de	
	24,1%

Le mercredi 07/02/2018 pour PL

	0-10	10-20	20-30	30-40	40-50	50-60	60-70	70-80	80-90	90-255	TOTAL	0-10	10-20	20-30	30-40	40-50	50-60	60-70	70-80	80-90	90-255	Vmoy(Km/h)	
0 h	0	0	0	0	0	0	0	0	0	0	0	0,0%	0,0%	0,0%	0,0%	0,0%	0,0%	0,0%	0,0%	0,0%	0,0%	0,0%	0,0
1 h	0	0	0	0	0	0	0	0	0	0	0	0,0%	0,0%	0,0%	0,0%	0,0%	0,0%	0,0%	0,0%	0,0%	0,0%	0,0%	0,0
2 h	0	0	0	0	0	0	0	0	0	0	0	0,0%	0,0%	0,0%	0,0%	0,0%	0,0%	0,0%	0,0%	0,0%	0,0%	0,0%	0,0
3 h	0	0	0	0	0	0	0	0	0	0	0	0,0%	0,0%	0,0%	0,0%	0,0%	0,0%	0,0%	0,0%	0,0%	0,0%	0,0%	0,0
4 h	0	0	1	0	0	0	0	0	0	0	1	0,0%	0,0%	100,0%	0,0%	0,0%	0,0%	0,0%	0,0%	0,0%	0,0%	0,0%	21,0
5 h	0	1	0	0	0	1	0	0	0	0	2	0,0%	50,0%	0,0%	0,0%	0,0%	50,0%	0,0%	0,0%	0,0%	0,0%	0,0%	34,5
6 h	0	1	0	0	0	1	0	0	0	0	2	0,0%	50,0%	0,0%	0,0%	0,0%	50,0%	0,0%	0,0%	0,0%	0,0%	0,0%	35,0
7 h	0	0	1	1	0	0	0	0	0	1	3	0,0%	0,0%	33,3%	33,3%	0,0%	0,0%	0,0%	0,0%	0,0%	0,0%	33,3%	53,3
8 h	0	0	0	1	1	1	0	0	1	1	5	0,0%	0,0%	0,0%	20,0%	20,0%	20,0%	0,0%	0,0%	20,0%	20,0%	20,0%	61,8
9 h	0	2	0	3	0	0	0	0	0	1	6	0,0%	33,3%	0,0%	50,0%	0,0%	0,0%	0,0%	0,0%	0,0%	0,0%	16,7%	38,3
10 h	0	1	0	1	2	1	0	0	0	1	6	0,0%	16,7%	0,0%	16,7%	33,3%	16,7%	0,0%	0,0%	0,0%	0,0%	16,7%	50,5
11 h	0	1	1	3	0	0	1	1	0	3	10	0,0%	10,0%	10,0%	30,0%	0,0%	0,0%	10,0%	10,0%	0,0%	0,0%	30,0%	59,4
12 h	0	0	1	0	0	1	0	1	0	0	3	0,0%	0,0%	33,3%	0,0%	0,0%	33,3%	0,0%	33,3%	0,0%	0,0%	0,0%	49,3
13 h	0	2	0	1	1	1	0	0	0	0	5	0,0%	40,0%	0,0%	20,0%	20,0%	20,0%	0,0%	0,0%	0,0%	0,0%	0,0%	32,6
14 h	0	1	0	2	1	0	0	0	1	0	5	0,0%	20,0%	0,0%	40,0%	20,0%	0,0%	0,0%	0,0%	20,0%	0,0%	0,0%	42,4
15 h	0	1	1	2	1	0	1	0	0	2	8	0,0%	12,5%	12,5%	25,0%	12,5%	0,0%	12,5%	0,0%	0,0%	0,0%	25,0%	53,2
16 h	0	1	3	3	1	2	0	1	0	0	11	0,0%	9,1%	27,3%	27,3%	9,1%	18,2%	0,0%	9,1%	0,0%	0,0%	0,0%	38,0
17 h	0	2	3	1	1	1	0	1	0	0	9	0,0%	22,2%	33,3%	11,1%	11,1%	11,1%	0,0%	11,1%	0,0%	0,0%	0,0%	35,1
18 h	0	0	1	0	1	0	0	0	0	0	2	0,0%	0,0%	50,0%	0,0%	50,0%	0,0%	0,0%	0,0%	0,0%	0,0%	0,0%	34,5
19 h	0	1	0	3	1	2	0	1	0	0	8	0,0%	12,5%	0,0%	37,5%	12,5%	25,0%	0,0%	12,5%	0,0%	0,0%	0,0%	44,0
20 h	0	0	0	1	0	0	0	0	0	0	1	0,0%	0,0%	0,0%	100,0%	0,0%	0,0%	0,0%	0,0%	0,0%	0,0%	0,0%	39,0
21 h	0	0	1	0	0	0	0	0	0	0	1	0,0%	0,0%	100,0%	0,0%	0,0%	0,0%	0,0%	0,0%	0,0%	0,0%	0,0%	30,0
22 h	0	0	0	0	1	0	0	0	0	0	1	0,0%	0,0%	0,0%	0,0%	100,0%	0,0%	0,0%	0,0%	0,0%	0,0%	0,0%	42,0
23 h	0	0	0	0	0	0	0	0	0	0	0	0,0%	0,0%	0,0%	0,0%	0,0%	0,0%	0,0%	0,0%	0,0%	0,0%	0,0%	0,0
TOTAL	0	14	13	22	11	11	2	5	2	9	89	0,0%	15,7%	14,6%	24,7%	12,4%	12,4%	2,2%	5,6%	2,2%	10,1%	44,6	

Total véhicules PL	89
Vitesse maximale autorisée VL	50 km/h
Vitesse maximale autorisée PL	50 km/h
Véhicules en excès de vitesse PL	29
soit un pourcentage d'infraction PL de	
	32,6%

Le jeudi 08/02/2018 pour PL

	0-10	10-20	20-30	30-40	40-50	50-60	60-70	70-80	80-90	90-255	TOTAL	0-10	10-20	20-30	30-40	40-50	50-60	60-70	70-80	80-90	90-255	Vmoy(Km/h)	
0 h	0	0	0	0	0	0	0	0	0	0	0	0,0%	0,0%	0,0%	0,0%	0,0%	0,0%	0,0%	0,0%	0,0%	0,0%	0,0%	0,0
1 h	0	0	0	0	0	0	0	0	0	0	0	0,0%	0,0%	0,0%	0,0%	0,0%	0,0%	0,0%	0,0%	0,0%	0,0%	0,0%	0,0
2 h	0	0	0	0	0	0	0	0	0	0	0	0,0%	0,0%	0,0%	0,0%	0,0%	0,0%	0,0%	0,0%	0,0%	0,0%	0,0%	0,0
3 h	0	0	0	1	0	0	0	0	0	0	1	0,0%	0,0%	0,0%	100,0%	0,0%	0,0%	0,0%	0,0%	0,0%	0,0%	0,0%	39,0
4 h	0	0	0	0	0	0	0	0	0	0	0	0,0%	0,0%	0,0%	0,0%	0,0%	0,0%	0,0%	0,0%	0,0%	0,0%	0,0%	0,0
5 h	0	0	0	0	0	0	0	0	0	0	0	0,0%	0,0%	0,0%	0,0%	0,0%	0,0%	0,0%	0,0%	0,0%	0,0%	0,0%	0,0
6 h	0	1	1	0	0	0	0	0	0	0	2	0,0%	50,0%	50,0%	0,0%	0,0%	0,0%	0,0%	0,0%	0,0%	0,0%	0,0%	24,0
7 h	0	0	0	1	1	0	0	0	0	0	2	0,0%	0,0%	0,0%	50,0%	50,0%	0,0%	0,0%	0,0%	0,0%	0,0%	0,0%	43,0
8 h	0	2	1	3	3	0	0	0	1	1	11	0,0%	18,2%	9,1%	27,3%	27,3%	0,0%	0,0%	0,0%	9,1%	9,1%	0,0%	45,5
9 h	0	0	1	0	1	0	0	0	0	1	3	0,0%	0,0%	33,3%	0,0%	33,3%	0,0%	0,0%	0,0%	0,0%	33,3%	0,0%	58,7
10 h	0	2	0	1	1	1	0	0	0	0	5	0,0%	40,0%	0,0%	20,0%	20,0%	20,0%	0,0%	0,0%	0,0%	0,0%	0,0%	31,8
11 h	0	1	2	1	1	0	0	0	0	2	7	0,0%	14,3%	28,6%	14,3%	14,3%	0,0%	0,0%	0,0%	0,0%	0,0%	28,6%	51,0
12 h	0	0	1	1	0	0	0	1	0	0	3	0,0%	0,0%	33,3%	33,3%	0,0%	0,0%	0,0%	33,3%	0,0%	0,0%	0,0%	44,3
13 h	0	0	1	0	0	0	0	0	1	0	2	0,0%	0,0%	50,0%	0,0%	0,0%	0,0%	0,0%	0,0%	50,0%	0,0%	0,0%	55,0
14 h	0	0	1	1	0	0	0	0	0	0	2	0,0%	0,0%	50,0%	50,0%	0,0%	0,0%	0,0%	0,0%	0,0%	0,0%	0,0%	34,0
15 h	0	1	0	0	0	0	0	0	0	0	1	0,0%	100,0%	0,0%	0,0%	0,0%	0,0%	0,0%	0,0%	0,0%	0,0%	0,0%	13,0
16 h	0	1	1	0	1	0	0	0	0	0	3	0,0%	33,3%	33,3%	0,0%	33,3%	0,0%	0,0%	0,0%	0,0%	0,0%	0,0%	30,0
17 h	0	0	1	0	0	0	0	0	1	0	2	0,0%	0,0%	50,0%	0,0%	0,0%	0,0%	0,0%	0,0%	50,0%	0,0%	0,0%	59,5
18 h	0	1	1	1	0	0	0	0	0	0	3	0,0%	33,3%	33,3%	33,3%	0,0%	0,0%	0,0%	0,0%	0,0%	0,0%	0,0%	25,7
19 h	0	0	0	1	2	0	0	0	0	1	4	0,0%	0,0%	0,0%	25,0%	50,0%	0,0%	0,0%	0,0%	0,0%	0,0%	25,0%	55,8
20 h	0	0	0	0	0	0	0	0	0	0	0	0,0%	0,0%	0,0%	0,0%	0,0%	0,0%	0,0%	0,0%	0,0%	0,0%	0,0%	0,0
21 h	0	0	0	2	1	0	0	0	0	0	3	0,0%	0,0%	0,0%	66,7%	33,3%	0,0%	0,0%	0,0%	0,0%	0,0%	0,0%	39,7
22 h	0	0	0	0	0	0	0	0	0	0	0	0,0%	0,0%	0,0%	0,0%	0,0%	0,0%	0,0%	0,0%	0,0%	0,0%	0,0%	0,0
23 h	0	0	0	0	0	0	0	0	0	0	0	0,0%	0,0%	0,0%	0,0%	0,0%	0,0%	0,0%	0,0%	0,0%	0,0%	0,0%	0,0
TOTAL	0	9	11	13	11	1	0	1	3	5	54	0,0%	16,7%	20,4%	24,1%	20,4%	1,9%	0,0%	1,9%	5,6%	9,3%	0,0%	42,9

Total véhicules PL	54
Vitesse maximale autorisée VL	50 km/h
Vitesse maximale autorisée PL	50 km/h
Véhicules en excès de vitesse PL	10
soit un pourcentage d'infraction PL de	
	18,5%

Le vendredi 09/02/2018 pour PL

	0-10	10-20	20-30	30-40	40-50	50-60	60-70	70-80	80-90	90-255	TOTAL	0-10	10-20	20-30	30-40	40-50	50-60	60-70	70-80	80-90	90-255	Vmoy(Km/h)	
0 h	0	0	0	0	0	0	0	0	0	0	0	0,0%	0,0%	0,0%	0,0%	0,0%	0,0%	0,0%	0,0%	0,0%	0,0%	0,0%	0,0
1 h	0	0	0	0	0	0	0	0	0	0	0	0,0%	0,0%	0,0%	0,0%	0,0%	0,0%	0,0%	0,0%	0,0%	0,0%	0,0%	0,0
2 h	0	0	0	0	0	0	0	0	0	0	0	0,0%	0,0%	0,0%	0,0%	0,0%	0,0%	0,0%	0,0%	0,0%	0,0%	0,0%	0,0
3 h	0	0	0	0	0	0	0	0	0	0	0	0,0%	0,0%	0,0%	0,0%	0,0%	0,0%	0,0%	0,0%	0,0%	0,0%	0,0%	0,0
4 h	0	0	0	0	0	0	0	0	0	0	0	0,0%	0,0%	0,0%	0,0%	0,0%	0,0%	0,0%	0,0%	0,0%	0,0%	0,0%	0,0
5 h	0	0	0	0	0	0	0	0	0	0	0	0,0%	0,0%	0,0%	0,0%	0,0%	0,0%	0,0%	0,0%	0,0%	0,0%	0,0%	0,0
6 h	0	0	0	1	0	1	0	0	0	0	2	0,0%	0,0%	0,0%	50,0%	0,0%	50,0%	0,0%	0,0%	0,0%	0,0%	0,0%	45,0
7 h	0	0	0	1	2	0	0	0	0	0	3	0,0%	0,0%	0,0%	33,3%	66,7%	0,0%	0,0%	0,0%	0,0%	0,0%	0,0%	41,0
8 h	0	0	0	3	3	0	1	0	2	1	10	0,0%	0,0%	0,0%	30,0%	30,0%	0,0%	10,0%	0,0%	20,0%	10,0%	0,0%	59,3
9 h	0	1	1	2	1	1	0	0	2	0	8	0,0%	12,5%	12,5%	25,0%	12,5%	12,5%	0,0%	0,0%	25,0%	0,0%	0,0%	46,0
10 h	0	0	1	2	0	0	1	0	0	0	4	0,0%	0,0%	25,0%	50,0%	0,0%	0,0%	25,0%	0,0%	0,0%	0,0%	0,0%	42,5
11 h	0	2	1	2	0	1	0	0	0	1	7	0,0%	28,6%	14,3%	28,6%	0,0%	14,3%	0,0%	0,0%	0,0%	0,0%	14,3%	43,0
12 h	0	2	1	3	0	2	0	1	0	1	10	0,0%	20,0%	10,0%	30,0%	0,0%	20,0%	0,0%	10,0%	0,0%	10,0%	0,0%	45,3
13 h	0	2	0	1	0	0	0	1	0	1	5	0,0%	40,0%	0,0%	20,0%	0,0%	0,0%	0,0%	20,0%	0,0%	20,0%	0,0%	52,0
14 h	0	0	2	0	1	0	0	0	0	0	3	0,0%	0,0%	66,7%	0,0%	33,3%	0,0%	0,0%	0,0%	0,0%	0,0%	0,0%	30,7
15 h	0	0	0	1	0	0	0	0	0	0	1	0,0%	0,0%	0,0%	100,0%	0,0%	0,0%	0,0%	0,0%	0,0%	0,0%	0,0%	38,0
16 h	0	0	0	2	0	0	0	0	0	1	3	0,0%	0,0%	0,0%	66,7%	0,0%	0,0%	0,0%	0,0%	0,0%	0,0%	33,3%	61,7
17 h	0	3	1	1	0	1	0	0	0	1	7	0,0%	42,9%	14,3%	14,3%	0,0%	14,3%	0,0%	0,0%	0,0%	0,0%	14,3%	39,4
18 h	0	3	2	0	1	1	0	0	0	2	9	0,0%	33,3%	22,2%	0,0%	11,1%	11,1%	0,0%	0,0%	0,0%	0,0%	22,2%	46,0
19 h	0	0	0	2	0	0	0	0	0	0	2	0,0%	0,0%	0,0%	100,0%	0,0%	0,0%	0,0%	0,0%	0,0%	0,0%	0,0%	33,5
20 h	0	0	0	1	0	0	0	0	0	0	1	0,0%	0,0%	0,0%	100,0%	0,0%	0,0%	0,0%	0,0%	0,0%	0,0%	0,0%	31,0
21 h	0	0	0	0	1	0	0	0	0	0	1	0,0%	0,0%	0,0%	0,0%	100,0%	0,0%	0,0%	0,0%	0,0%	0,0%	0,0%	46,0
22 h	0	0	0	0	0	0	0	0	0	0	0	0,0%	0,0%	0,0%	0,0%	0,0%	0,0%	0,0%	0,0%	0,0%	0,0%	0,0%	0,0
23 h	0	2	1	0	0	0	0	0	0	0	3	0,0%	66,7%	33,3%	0,0%	0,0%	0,0%	0,0%	0,0%	0,0%	0,0%	0,0%	17,7
TOTAL	0	15	10	22	9	7	2	2	4	8	79	0,0%	19,0%	12,7%	27,8%	11,4%	8,9%	2,5%	2,5%	5,1%	10,1%	0,0%	45,1

Total véhicules PL	79
Vitesse maximale autorisée VL	50 km/h
Vitesse maximale autorisée PL	50 km/h
Véhicules en excès de vitesse PL	23
soit un pourcentage d'infraction PL de	
	29,1%

Le samedi 10/02/2018 pour PL

	0-10	10-20	20-30	30-40	40-50	50-60	60-70	70-80	80-90	90-255	TOTAL	0-10	10-20	20-30	30-40	40-50	50-60	60-70	70-80	80-90	90-255	Vmoy(Km/h)	
0 h	0	0	0	0	0	0	0	0	0	0	0	0,0%	0,0%	0,0%	0,0%	0,0%	0,0%	0,0%	0,0%	0,0%	0,0%	0,0%	0,0
1 h	0	0	0	0	0	0	0	0	0	0	0	0,0%	0,0%	0,0%	0,0%	0,0%	0,0%	0,0%	0,0%	0,0%	0,0%	0,0%	0,0
2 h	0	0	0	0	0	0	0	0	0	0	0	0,0%	0,0%	0,0%	0,0%	0,0%	0,0%	0,0%	0,0%	0,0%	0,0%	0,0%	0,0
3 h	0	0	0	0	0	0	0	0	0	0	0	0,0%	0,0%	0,0%	0,0%	0,0%	0,0%	0,0%	0,0%	0,0%	0,0%	0,0%	0,0
4 h	0	0	1	0	0	0	0	0	0	0	1	0,0%	0,0%	100,0%	0,0%	0,0%	0,0%	0,0%	0,0%	0,0%	0,0%	0,0%	24,0
5 h	0	0	0	0	0	0	0	0	0	0	0	0,0%	0,0%	0,0%	0,0%	0,0%	0,0%	0,0%	0,0%	0,0%	0,0%	0,0%	0,0
6 h	0	0	0	0	0	0	0	0	0	0	0	0,0%	0,0%	0,0%	0,0%	0,0%	0,0%	0,0%	0,0%	0,0%	0,0%	0,0%	0,0
7 h	0	0	0	0	1	0	1	0	0	0	2	0,0%	0,0%	0,0%	0,0%	50,0%	0,0%	50,0%	0,0%	0,0%	0,0%	0,0%	54,5
8 h	0	0	0	0	0	0	0	0	0	0	0	0,0%	0,0%	0,0%	0,0%	0,0%	0,0%	0,0%	0,0%	0,0%	0,0%	0,0%	0,0
9 h	0	1	1	2	0	0	0	0	0	0	4	0,0%	25,0%	25,0%	50,0%	0,0%	0,0%	0,0%	0,0%	0,0%	0,0%	0,0%	28,2
10 h	0	0	1	0	2	0	1	1	0	0	5	0,0%	0,0%	20,0%	0,0%	40,0%	0,0%	20,0%	20,0%	0,0%	0,0%	0,0%	51,4
11 h	0	1	1	0	1	1	1	0	0	0	5	0,0%	20,0%	20,0%	0,0%	20,0%	20,0%	20,0%	0,0%	0,0%	0,0%	0,0%	41,2
12 h	0	1	2	3	3	1	0	0	0	0	10	0,0%	10,0%	20,0%	30,0%	30,0%	10,0%	0,0%	0,0%	0,0%	0,0%	0,0%	36,3
13 h	0	1	1	0	1	0	0	0	0	0	3	0,0%	33,3%	33,3%	0,0%	33,3%	0,0%	0,0%	0,0%	0,0%	0,0%	0,0%	27,7
14 h	0	1	1	1	1	2	0	0	0	0	6	0,0%	16,7%	16,7%	16,7%	16,7%	33,3%	0,0%	0,0%	0,0%	0,0%	0,0%	40,0
15 h	0	1	1	0	1	1	0	0	0	1	5	0,0%	20,0%	20,0%	0,0%	20,0%	20,0%	0,0%	0,0%	0,0%	0,0%	20,0%	48,2
16 h	0	0	0	0	0	0	1	0	0	0	1	0,0%	0,0%	0,0%	0,0%	0,0%	0,0%	100,0%	0,0%	0,0%	0,0%	0,0%	68,0
17 h	0	1	1	1	0	1	0	0	1	1	6	0,0%	16,7%	16,7%	16,7%	0,0%	16,7%	0,0%	0,0%	16,7%	16,7%	0,0%	51,2
18 h	0	0	0	0	1	0	0	0	0	0	1	0,0%	0,0%	0,0%	0,0%	100,0%	0,0%	0,0%	0,0%	0,0%	0,0%	0,0%	41,0
19 h	0	0	0	1	0	0	0	0	1	1	3	0,0%	0,0%	0,0%	33,3%	0,0%	0,0%	0,0%	0,0%	33,3%	33,3%	0,0%	73,0
20 h	0	0	0	0	0	0	0	0	0	0	0	0,0%	0,0%	0,0%	0,0%	0,0%	0,0%	0,0%	0,0%	0,0%	0,0%	0,0%	0,0
21 h	0	0	1	0	0	0	0	0	0	0	1	0,0%	0,0%	100,0%	0,0%	0,0%	0,0%	0,0%	0,0%	0,0%	0,0%	0,0%	24,0
22 h	0	0	0	0	0	0	0	0	0	0	0	0,0%	0,0%	0,0%	0,0%	0,0%	0,0%	0,0%	0,0%	0,0%	0,0%	0,0%	0,0
23 h	0	0	0	0	0	0	0	0	0	0	0	0,0%	0,0%	0,0%	0,0%	0,0%	0,0%	0,0%	0,0%	0,0%	0,0%	0,0%	0,0
TOTAL	0	7	11	8	11	6	4	1	2	3	53	0,0%	13,2%	20,8%	15,1%	20,8%	11,3%	7,5%	1,9%	3,8%	5,7%	43,3	

Total véhicules PL	53
Vitesse maximale autorisée VL	50 km/h
Vitesse maximale autorisée PL	50 km/h
Véhicules en excès de vitesse PL	16
soit un pourcentage d'infraction PL de	
	30,2%

Le dimanche 11/02/2018 pour PL

	0-10	10-20	20-30	30-40	40-50	50-60	60-70	70-80	80-90	90-255	TOTAL	0-10	10-20	20-30	30-40	40-50	50-60	60-70	70-80	80-90	90-255	Vmoy(Km/h)	
0 h	0	0	0	0	0	0	0	0	0	0	0	0,0%	0,0%	0,0%	0,0%	0,0%	0,0%	0,0%	0,0%	0,0%	0,0%	0,0%	0,0
1 h	0	0	0	0	0	0	0	0	0	0	0	0,0%	0,0%	0,0%	0,0%	0,0%	0,0%	0,0%	0,0%	0,0%	0,0%	0,0%	0,0
2 h	0	0	0	0	0	0	0	0	0	0	0	0,0%	0,0%	0,0%	0,0%	0,0%	0,0%	0,0%	0,0%	0,0%	0,0%	0,0%	0,0
3 h	0	0	0	0	0	0	0	0	0	0	0	0,0%	0,0%	0,0%	0,0%	0,0%	0,0%	0,0%	0,0%	0,0%	0,0%	0,0%	0,0
4 h	0	0	0	0	0	0	0	0	0	0	0	0,0%	0,0%	0,0%	0,0%	0,0%	0,0%	0,0%	0,0%	0,0%	0,0%	0,0%	0,0
5 h	0	0	0	0	0	0	0	0	0	0	0	0,0%	0,0%	0,0%	0,0%	0,0%	0,0%	0,0%	0,0%	0,0%	0,0%	0,0%	0,0
6 h	0	0	0	0	0	0	0	0	0	0	0	0,0%	0,0%	0,0%	0,0%	0,0%	0,0%	0,0%	0,0%	0,0%	0,0%	0,0%	0,0
7 h	0	0	0	0	0	0	0	0	0	0	0	0,0%	0,0%	0,0%	0,0%	0,0%	0,0%	0,0%	0,0%	0,0%	0,0%	0,0%	0,0
8 h	0	0	0	0	0	0	1	0	0	0	1	0,0%	0,0%	0,0%	0,0%	0,0%	0,0%	100,0%	0,0%	0,0%	0,0%	0,0%	67,0
9 h	0	0	0	0	0	0	0	0	0	0	0	0,0%	0,0%	0,0%	0,0%	0,0%	0,0%	0,0%	0,0%	0,0%	0,0%	0,0%	0,0
10 h	0	0	0	0	0	0	0	0	0	0	0	0,0%	0,0%	0,0%	0,0%	0,0%	0,0%	0,0%	0,0%	0,0%	0,0%	0,0%	0,0
11 h	0	0	0	0	0	0	4	0	0	1	5	0,0%	0,0%	0,0%	0,0%	0,0%	0,0%	80,0%	0,0%	0,0%	20,0%	0,0%	73,6
12 h	0	0	0	0	1	1	0	0	0	0	2	0,0%	0,0%	0,0%	0,0%	50,0%	50,0%	0,0%	0,0%	0,0%	0,0%	0,0%	53,5
13 h	0	0	1	0	0	1	0	0	0	0	2	0,0%	0,0%	50,0%	0,0%	0,0%	50,0%	0,0%	0,0%	0,0%	0,0%	0,0%	38,0
14 h	0	0	0	1	0	0	0	0	0	0	1	0,0%	0,0%	0,0%	100,0%	0,0%	0,0%	0,0%	0,0%	0,0%	0,0%	0,0%	32,0
15 h	0	0	0	0	0	1	0	0	0	0	1	0,0%	0,0%	0,0%	0,0%	0,0%	100,0%	0,0%	0,0%	0,0%	0,0%	0,0%	60,0
16 h	0	0	2	0	1	0	0	0	1	1	5	0,0%	0,0%	40,0%	0,0%	20,0%	0,0%	0,0%	0,0%	20,0%	20,0%	0,0%	57,2
17 h	0	0	0	0	0	0	0	0	0	0	0	0,0%	0,0%	0,0%	0,0%	0,0%	0,0%	0,0%	0,0%	0,0%	0,0%	0,0%	0,0
18 h	0	0	0	1	1	0	0	1	0	2	5	0,0%	0,0%	0,0%	20,0%	20,0%	0,0%	0,0%	20,0%	0,0%	40,0%	0,0%	70,2
19 h	0	1	0	0	0	0	0	1	0	0	2	0,0%	50,0%	0,0%	0,0%	0,0%	0,0%	0,0%	50,0%	0,0%	0,0%	0,0%	44,5
20 h	0	0	0	0	1	0	0	0	0	0	1	0,0%	0,0%	0,0%	0,0%	100,0%	0,0%	0,0%	0,0%	0,0%	0,0%	0,0%	45,0
21 h	0	0	0	0	0	0	0	0	0	0	0	0,0%	0,0%	0,0%	0,0%	0,0%	0,0%	0,0%	0,0%	0,0%	0,0%	0,0%	0,0
22 h	0	0	0	0	0	0	0	0	0	0	0	0,0%	0,0%	0,0%	0,0%	0,0%	0,0%	0,0%	0,0%	0,0%	0,0%	0,0%	0,0
23 h	0	0	0	0	0	0	0	0	0	0	0	0,0%	0,0%	0,0%	0,0%	0,0%	0,0%	0,0%	0,0%	0,0%	0,0%	0,0%	0,0
TOTAL	0	1	3	2	4	3	5	2	1	4	25	0,0%	4,0%	12,0%	8,0%	16,0%	12,0%	20,0%	8,0%	4,0%	16,0%	0,0%	59,2

Total véhicules PL	25
Vitesse maximale autorisée VL	50 km/h
Vitesse maximale autorisée PL	50 km/h
Véhicules en excès de vitesse PL	15
soit un pourcentage d'infraction PL de	
	60,0%

Le lundi 12/02/2018 pour PL

	0-10	10-20	20-30	30-40	40-50	50-60	60-70	70-80	80-90	90-255	TOTAL	0-10	10-20	20-30	30-40	40-50	50-60	60-70	70-80	80-90	90-255	Vmoy(Km/h)	
0 h	0	0	0	0	0	0	0	0	0	0	0	0,0%	0,0%	0,0%	0,0%	0,0%	0,0%	0,0%	0,0%	0,0%	0,0%	0,0%	0,0
1 h	0	0	0	0	0	0	0	0	0	0	0	0,0%	0,0%	0,0%	0,0%	0,0%	0,0%	0,0%	0,0%	0,0%	0,0%	0,0%	0,0
2 h	0	0	0	0	0	0	0	0	0	0	0	0,0%	0,0%	0,0%	0,0%	0,0%	0,0%	0,0%	0,0%	0,0%	0,0%	0,0%	0,0
3 h	0	0	0	0	0	0	0	0	0	0	0	0,0%	0,0%	0,0%	0,0%	0,0%	0,0%	0,0%	0,0%	0,0%	0,0%	0,0%	0,0
4 h	0	0	0	0	0	0	0	0	0	0	0	0,0%	0,0%	0,0%	0,0%	0,0%	0,0%	0,0%	0,0%	0,0%	0,0%	0,0%	0,0
5 h	0	0	0	0	0	0	0	0	0	0	0	0,0%	0,0%	0,0%	0,0%	0,0%	0,0%	0,0%	0,0%	0,0%	0,0%	0,0%	0,0
6 h	0	0	0	0	0	0	0	0	0	0	0	0,0%	0,0%	0,0%	0,0%	0,0%	0,0%	0,0%	0,0%	0,0%	0,0%	0,0%	0,0
7 h	0	0	1	2	0	2	0	0	0	0	5	0,0%	0,0%	20,0%	40,0%	0,0%	40,0%	0,0%	0,0%	0,0%	0,0%	0,0%	42,0
8 h	0	1	3	1	0	1	0	1	0	1	8	0,0%	12,5%	37,5%	12,5%	0,0%	12,5%	0,0%	12,5%	0,0%	12,5%	0,0%	42,6
9 h	0	2	0	1	1	1	0	1	0	0	6	0,0%	33,3%	0,0%	16,7%	16,7%	16,7%	0,0%	16,7%	0,0%	0,0%	0,0%	41,3
10 h	0	0	0	5	0	2	0	1	0	0	8	0,0%	0,0%	0,0%	62,5%	0,0%	25,0%	0,0%	12,5%	0,0%	0,0%	0,0%	45,2
11 h	0	0	1	5	0	0	0	0	0	0	6	0,0%	0,0%	16,7%	83,3%	0,0%	0,0%	0,0%	0,0%	0,0%	0,0%	0,0%	33,5
12 h	0	1	0	4	1	0	0	0	0	0	6	0,0%	16,7%	0,0%	66,7%	16,7%	0,0%	0,0%	0,0%	0,0%	0,0%	0,0%	33,0
13 h	0	0	2	2	1	0	0	1	0	0	6	0,0%	0,0%	33,3%	33,3%	16,7%	0,0%	0,0%	16,7%	0,0%	0,0%	0,0%	40,8
14 h	0	0	0	6	0	1	0	0	0	0	7	0,0%	0,0%	0,0%	85,7%	0,0%	14,3%	0,0%	0,0%	0,0%	0,0%	0,0%	37,4
15 h	0	0	0	1	0	0	0	0	0	0	1	0,0%	0,0%	0,0%	100,0%	0,0%	0,0%	0,0%	0,0%	0,0%	0,0%	0,0%	31,0
16 h	0	1	1	3	0	0	0	0	0	0	5	0,0%	20,0%	20,0%	60,0%	0,0%	0,0%	0,0%	0,0%	0,0%	0,0%	0,0%	28,2
17 h	0	0	2	0	2	1	0	1	0	3	9	0,0%	0,0%	22,2%	0,0%	22,2%	11,1%	0,0%	11,1%	0,0%	33,3%	0,0%	69,0
18 h	0	0	0	1	0	0	0	0	1	0	2	0,0%	0,0%	0,0%	50,0%	0,0%	0,0%	0,0%	0,0%	50,0%	0,0%	0,0%	59,5
19 h	0	0	0	3	1	2	0	0	0	2	8	0,0%	0,0%	0,0%	37,5%	12,5%	25,0%	0,0%	0,0%	0,0%	25,0%	0,0%	61,2
20 h	0	0	0	0	0	0	0	0	0	0	0	0,0%	0,0%	0,0%	0,0%	0,0%	0,0%	0,0%	0,0%	0,0%	0,0%	0,0%	0,0
21 h	0	0	0	1	0	0	0	0	0	0	1	0,0%	0,0%	0,0%	100,0%	0,0%	0,0%	0,0%	0,0%	0,0%	0,0%	0,0%	33,0
22 h	0	0	0	0	0	0	0	0	0	0	0	0,0%	0,0%	0,0%	0,0%	0,0%	0,0%	0,0%	0,0%	0,0%	0,0%	0,0%	0,0
23 h	0	0	0	0	0	0	0	0	0	0	0	0,0%	0,0%	0,0%	0,0%	0,0%	0,0%	0,0%	0,0%	0,0%	0,0%	0,0%	0,0
TOTAL	0	5	10	35	6	10	0	5	1	6	78	0,0%	6,4%	12,8%	44,9%	7,7%	12,8%	0,0%	6,4%	1,3%	7,7%	0,0%	44,9

Total véhicules PL	78
Vitesse maximale autorisée VL	50 km/h
Vitesse maximale autorisée PL	50 km/h
Véhicules en excès de vitesse PL	22
soit un pourcentage d'infraction PL de	
	28,2%