

Relevé de comptage
TOULOUSE METROPOLE
rue de gavarnie, lunion
Sélection de toutes les voies
Enregistrement du 06/02/2018 au 12/02/2018
Analyse des vitesses (km/h)

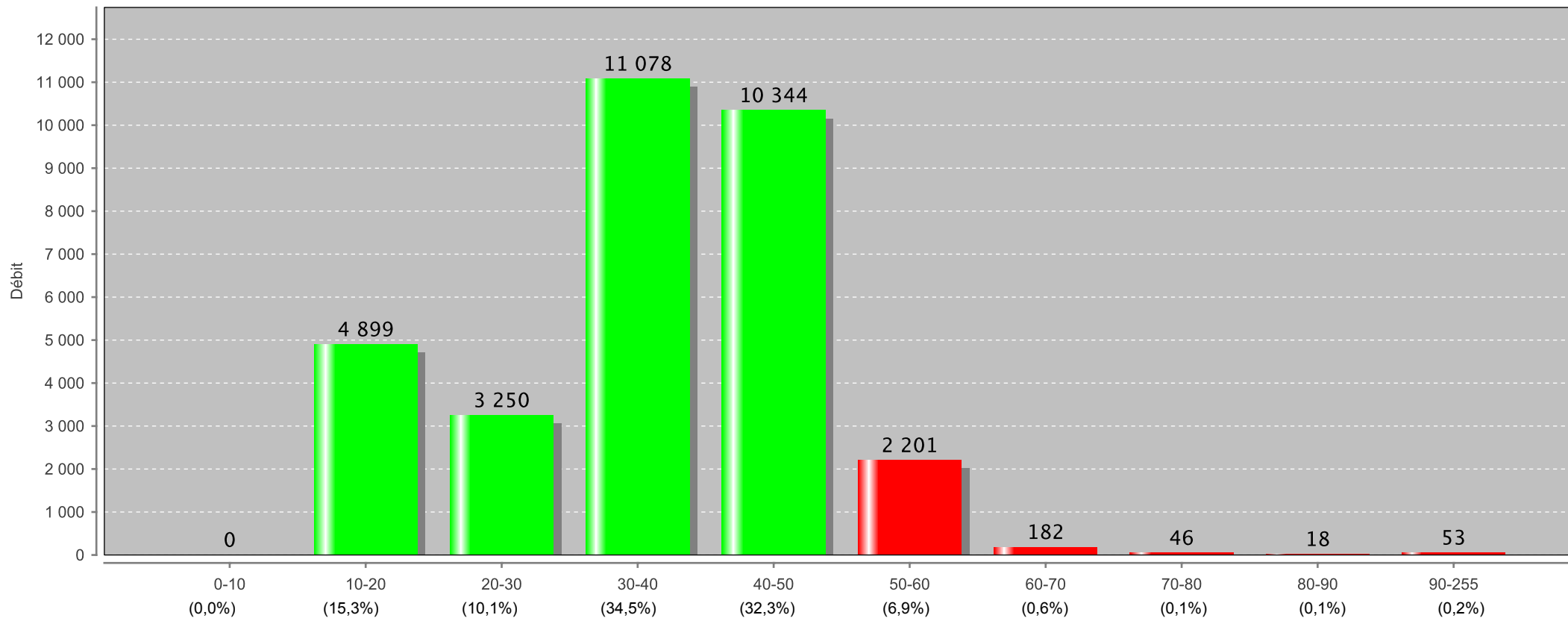
Photo site

Plan site

Synthèse

	Débits					Vitesses						
	%	total	TMJO	TMJF	TMH	Moyenne	V15	V50	V85	Ecart Type	Infractions	%
TV	100,0%	32 071	5 019	3 488	190,9	36,4	20,0	38,0	47,0	11,9	2 500	7,8%
VL	98,0%	31 440	4 914	3 436	187,1	36,3	20,0	38,0	47,0	11,5	2 348	7,5%
PL	2,0%	631	105	52	3,8	43,3	24,0	38,0	61,0	23,0	152	24,1%

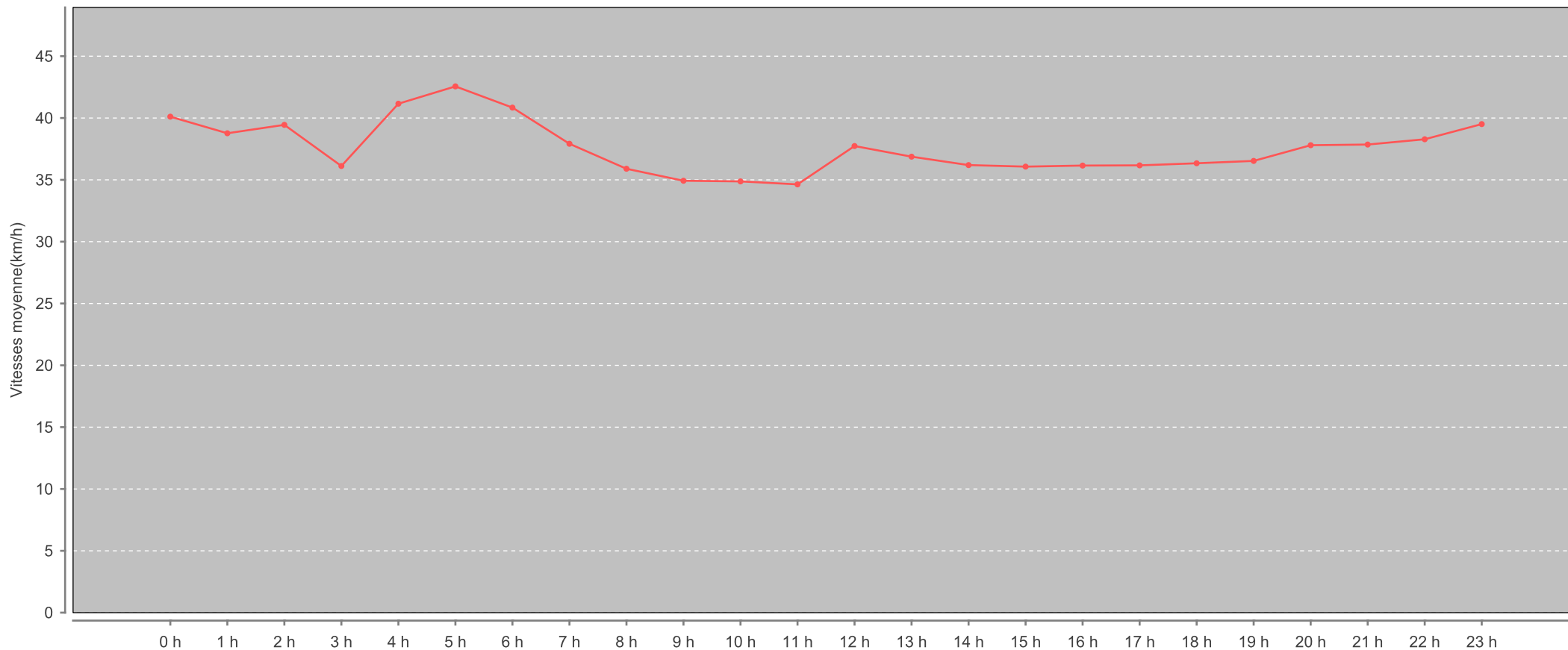
Variations du trafic routier par classes de vitesse TV



Vitesses classifiées (km/h)

Total véhicules	32 071
Vitesse maximale autorisée VL	50 km/h
Vitesse maximale autorisée PL	50 km/h
Véhicules en excès de vitesse	2 500
soit un pourcentage d'infraction de 7,8%	

Variations de la vitesse moyenne du trafic routier par heure TV



Total véhicules	32 071
Vitesse maximale autorisée VL	50 km/h
Vitesse maximale autorisée PL	50 km/h
Véhicules en excès de vitesse	2 500
soit un pourcentage d'infraction de	
	7,8%

Tableau Période du 06/02/2018 au 12/02/2018 TV

	0-10	10-20	20-30	30-40	40-50	50-60	60-70	70-80	80-90	90-255	TOTAL	0-10	10-20	20-30	30-40	40-50	50-60	60-70	70-80	80-90	90-255	Vmoy(Km/h)
0 h	0	12	18	52	67	20	4	1	0	0	174	0,0%	6,9%	10,3%	29,9%	38,5%	11,5%	2,3%	0,6%	0,0%	0,0%	40,1
1 h	0	11	9	27	26	15	2	0	0	0	90	0,0%	12,2%	10,0%	30,0%	28,9%	16,7%	2,2%	0,0%	0,0%	0,0%	38,8
2 h	0	5	2	15	19	6	0	0	0	0	47	0,0%	10,6%	4,3%	31,9%	40,4%	12,8%	0,0%	0,0%	0,0%	0,0%	39,4
3 h	0	8	11	24	19	6	0	0	0	0	68	0,0%	11,8%	16,2%	35,3%	27,9%	8,8%	0,0%	0,0%	0,0%	0,0%	36,1
4 h	0	7	7	20	37	17	1	0	0	0	89	0,0%	7,9%	7,9%	22,5%	41,6%	19,1%	1,1%	0,0%	0,0%	0,0%	41,2
5 h	0	18	9	50	110	41	2	1	0	0	231	0,0%	7,8%	3,9%	21,6%	47,6%	17,7%	0,9%	0,4%	0,0%	0,0%	42,6
6 h	0	59	19	147	282	63	7	2	0	1	580	0,0%	10,2%	3,3%	25,3%	48,6%	10,9%	1,2%	0,3%	0,0%	0,2%	40,8
7 h	0	214	101	539	608	123	8	0	0	2	1 595	0,0%	13,4%	6,3%	33,8%	38,1%	7,7%	0,5%	0,0%	0,0%	0,1%	37,9
8 h	0	366	238	723	696	128	10	3	6	6	2 176	0,0%	16,8%	10,9%	33,2%	32,0%	5,9%	0,5%	0,1%	0,3%	0,3%	35,9
9 h	0	394	186	744	572	95	9	1	2	2	2 005	0,0%	19,7%	9,3%	37,1%	28,5%	4,7%	0,4%	0,0%	0,1%	0,1%	34,9
10 h	0	355	233	792	602	94	4	3	0	2	2 085	0,0%	17,0%	11,2%	38,0%	28,9%	4,5%	0,2%	0,1%	0,0%	0,1%	34,9
11 h	0	443	323	849	669	122	14	3	1	7	2 431	0,0%	18,2%	13,3%	34,9%	27,5%	5,0%	0,6%	0,1%	0,0%	0,3%	34,6
12 h	0	295	214	658	778	210	21	5	0	2	2 183	0,0%	13,5%	9,8%	30,1%	35,6%	9,6%	1,0%	0,2%	0,0%	0,1%	37,7
13 h	0	319	179	558	651	169	10	6	1	1	1 894	0,0%	16,8%	9,5%	29,5%	34,4%	8,9%	0,5%	0,3%	0,1%	0,1%	36,9
14 h	0	307	184	723	639	109	16	1	1	0	1 980	0,0%	15,5%	9,3%	36,5%	32,3%	5,5%	0,8%	0,1%	0,1%	0,0%	36,2
15 h	0	316	269	793	671	143	10	2	1	5	2 210	0,0%	14,3%	12,2%	35,9%	30,4%	6,5%	0,5%	0,1%	0,0%	0,2%	36,1
16 h	0	386	271	950	818	147	15	4	1	3	2 595	0,0%	14,9%	10,4%	36,6%	31,5%	5,7%	0,6%	0,2%	0,0%	0,1%	36,2
17 h	0	437	324	972	898	170	12	3	2	8	2 826	0,0%	15,5%	11,5%	34,4%	31,8%	6,0%	0,4%	0,1%	0,1%	0,3%	36,2
18 h	0	380	274	1 029	867	153	6	2	2	6	2 719	0,0%	14,0%	10,1%	37,8%	31,9%	5,6%	0,2%	0,1%	0,1%	0,2%	36,3
19 h	0	291	190	737	589	145	10	5	1	6	1 974	0,0%	14,7%	9,6%	37,3%	29,8%	7,3%	0,5%	0,3%	0,1%	0,3%	36,5
20 h	0	137	96	356	360	103	11	1	0	1	1 065	0,0%	12,9%	9,0%	33,4%	33,8%	9,7%	1,0%	0,1%	0,0%	0,1%	37,8
21 h	0	63	52	143	173	48	3	0	0	0	482	0,0%	13,1%	10,8%	29,7%	35,9%	10,0%	0,6%	0,0%	0,0%	0,0%	37,9
22 h	0	47	25	105	92	43	5	2	0	1	320	0,0%	14,7%	7,8%	32,8%	28,7%	13,4%	1,6%	0,6%	0,0%	0,3%	38,3
23 h	0	29	16	72	101	31	2	1	0	0	252	0,0%	11,5%	6,3%	28,6%	40,1%	12,3%	0,8%	0,4%	0,0%	0,0%	39,5
TOTAL	0	4 899	3 250	11 078	10 344	2 201	182	46	18	53	32 071	0,0%	15,3%	10,1%	34,5%	32,3%	6,9%	0,6%	0,1%	0,1%	0,2%	37,6

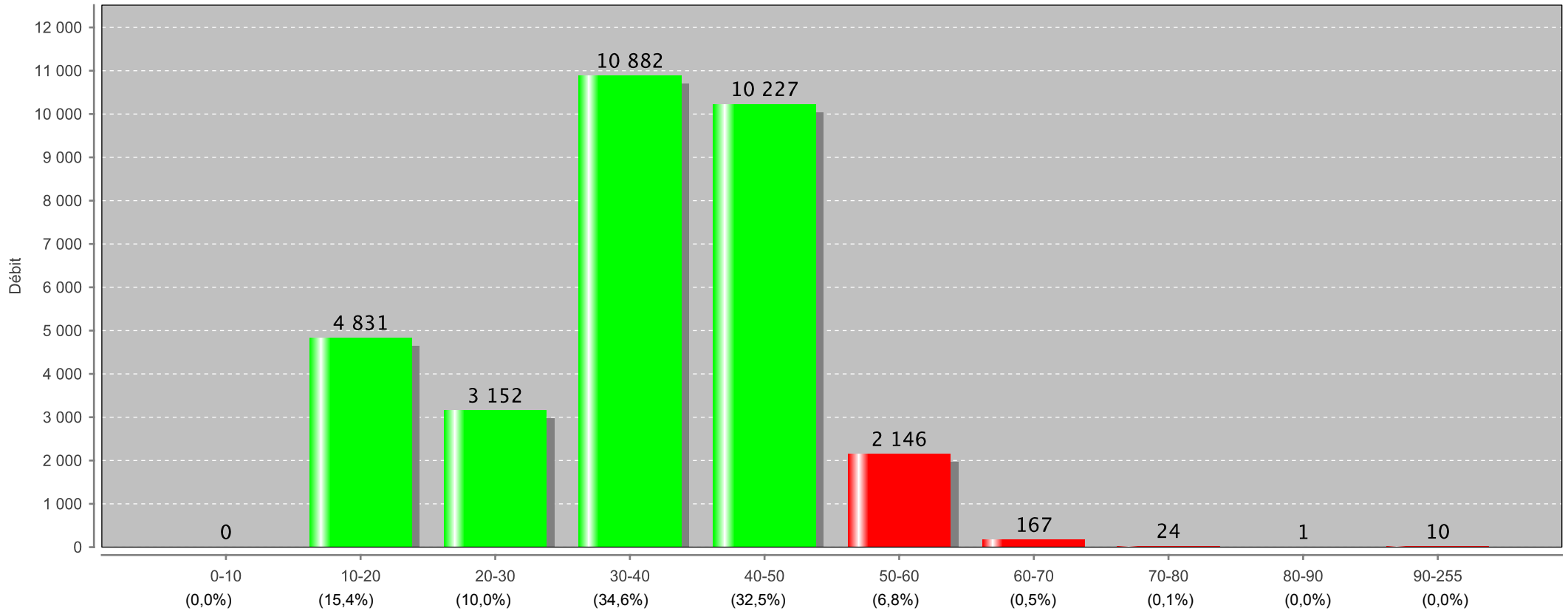
Total véhicules	32 071
Vitesse maximale autorisée VL	50 km/h
Vitesse maximale autorisée PL	50 km/h
Véhicules en excès de vitesse	2 500
	soit un pourcentage d'infraction de 7,8%

Moyenne journalière du 06/02/2018 au 12/02/2018 TV

	0 h	1 h	2 h	3 h	4 h	5 h	6 h	7 h	8 h	9 h	10 h	11 h	12 h	13 h	14 h	15 h	16 h	17 h	18 h	19 h	20 h	21 h	22 h	23 h	TOTAL
Lundi	7	3	4	7	10	32	100	335	394	330	270	347	285	289	269	308	404	437	446	335	118	64	31	27	4 852
Mardi	13	7	1	9	17	48	107	305	392	286	290	286	324	283	263	311	396	466	461	296	143	60	36	27	4 827
Mercredi	17	8	1	10	15	47	107	273	380	270	310	373	347	331	341	431	451	493	434	359	231	64	53	29	5 375
Jeudi	21	8	4	10	13	37	116	319	418	365	260	310	253	290	279	284	389	387	401	257	141	93	55	29	4 739
Vendredi	28	8	3	6	13	37	97	284	370	332	305	358	352	307	350	351	496	491	434	289	187	87	65	52	5 302
Samedi	32	19	16	4	14	18	31	42	142	244	373	408	365	256	311	343	277	356	334	280	146	68	59	74	4 212
Dimanche	56	37	18	22	7	12	22	37	80	178	277	349	257	138	167	182	182	196	209	158	99	46	21	14	2 764
TOTAL	174	90	47	68	89	231	580	1 595	2 176	2 005	2 085	2 431	2 183	1 894	1 980	2 210	2 595	2 826	2 719	1 974	1 065	482	320	252	32071

	6h-9h	9h-16h	16h-19h	19h-22h	22h-6h	TOTAL
Débites Jours Ouvrés	799	2 188	1 317	545	170	5 019
Débites Jours WE et Fériés	177	1 924	777	398	128	3 488
Débites Jours	622	2 113	1 163	503	158	4 582
% Jours Ouvrés	15,9%	43,6%	26,2%	10,9%	3,4%	100,0%
% Jours WE et Fériés	5,1%	55,2%	22,3%	11,4%	3,7%	100,0%
% Jours	13,6%	46,1%	25,4%	11,0%	3,4%	100,0%

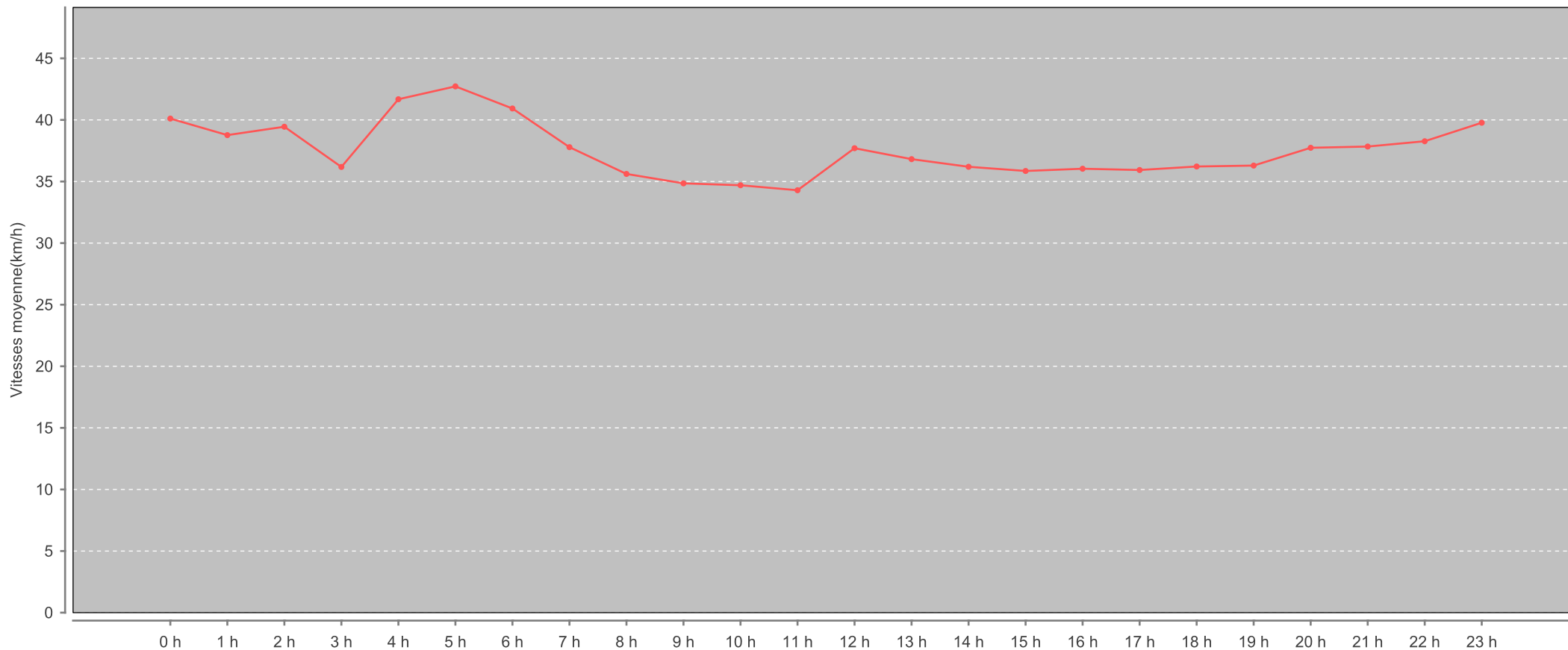
Variations du trafic routier par classes de vitesse VL



Vitesses classifiées (km/h)

Total véhicules	31 440
Vitesse maximale autorisée VL	50 km/h
Vitesse maximale autorisée PL	50 km/h
Véhicules en excès de vitesse	2 348
soit un pourcentage d'infraction de 7,5%	

Variations de la vitesse moyenne du trafic routier par heure VL



Total véhicules	31 440
Vitesse maximale autorisée VL	50 km/h
Vitesse maximale autorisée PL	50 km/h
Véhicules en excès de vitesse	2 348
soit un pourcentage d'infraction de	
	7,5%

Tableau Période du 06/02/2018 au 12/02/2018 VL

	0-10	10-20	20-30	30-40	40-50	50-60	60-70	70-80	80-90	90-255	TOTAL	0-10	10-20	20-30	30-40	40-50	50-60	60-70	70-80	80-90	90-255	Vmoy(Km/h)
0 h	0	12	18	52	67	20	4	1	0	0	174	0,0%	6,9%	10,3%	29,9%	38,5%	11,5%	2,3%	0,6%	0,0%	0,0%	40,1
1 h	0	11	9	27	26	15	2	0	0	0	90	0,0%	12,2%	10,0%	30,0%	28,9%	16,7%	2,2%	0,0%	0,0%	0,0%	38,8
2 h	0	5	2	15	19	6	0	0	0	0	47	0,0%	10,6%	4,3%	31,9%	40,4%	12,8%	0,0%	0,0%	0,0%	0,0%	39,4
3 h	0	8	10	23	19	6	0	0	0	0	66	0,0%	12,1%	15,2%	34,8%	28,8%	9,1%	0,0%	0,0%	0,0%	0,0%	36,2
4 h	0	7	4	19	34	16	1	0	0	0	81	0,0%	8,6%	4,9%	23,5%	42,0%	19,8%	1,2%	0,0%	0,0%	0,0%	41,7
5 h	0	17	8	45	105	40	2	0	0	0	217	0,0%	7,8%	3,7%	20,7%	48,4%	18,4%	0,9%	0,0%	0,0%	0,0%	42,7
6 h	0	57	17	143	280	60	7	2	0	1	567	0,0%	10,1%	3,0%	25,2%	49,4%	10,6%	1,2%	0,4%	0,0%	0,2%	40,9
7 h	0	213	99	531	600	121	7	0	0	0	1 571	0,0%	13,6%	6,3%	33,8%	38,2%	7,7%	0,4%	0,0%	0,0%	0,0%	37,8
8 h	0	362	233	705	688	126	8	1	1	2	2 126	0,0%	17,0%	11,0%	33,2%	32,4%	5,9%	0,4%	0,0%	0,0%	0,1%	35,6
9 h	0	387	180	729	567	93	9	0	0	0	1 965	0,0%	19,7%	9,2%	37,1%	28,9%	4,7%	0,5%	0,0%	0,0%	0,0%	34,9
10 h	0	350	227	775	592	88	2	1	0	0	2 035	0,0%	17,2%	11,2%	38,1%	29,1%	4,3%	0,1%	0,0%	0,0%	0,0%	34,7
11 h	0	437	312	823	662	119	7	1	0	0	2 361	0,0%	18,5%	13,2%	34,9%	28,0%	5,0%	0,3%	0,0%	0,0%	0,0%	34,3
12 h	0	288	206	643	764	204	21	2	0	1	2 129	0,0%	13,5%	9,7%	30,2%	35,9%	9,6%	1,0%	0,1%	0,0%	0,0%	37,7
13 h	0	314	172	551	645	166	10	4	0	0	1 862	0,0%	16,9%	9,2%	29,6%	34,6%	8,9%	0,5%	0,2%	0,0%	0,0%	36,8
14 h	0	304	176	706	632	106	16	1	0	0	1 941	0,0%	15,7%	9,1%	36,4%	32,6%	5,5%	0,8%	0,1%	0,0%	0,0%	36,2
15 h	0	312	265	785	663	139	9	1	0	0	2 174	0,0%	14,4%	12,2%	36,1%	30,5%	6,4%	0,4%	0,0%	0,0%	0,0%	35,9
16 h	0	383	260	935	808	142	14	2	0	1	2 545	0,0%	15,0%	10,2%	36,7%	31,7%	5,6%	0,6%	0,1%	0,0%	0,0%	36,0
17 h	0	430	314	965	892	165	11	0	0	1	2 778	0,0%	15,5%	11,3%	34,7%	32,1%	5,9%	0,4%	0,0%	0,0%	0,0%	35,9
18 h	0	374	268	1 018	859	150	6	1	0	2	2 678	0,0%	14,0%	10,0%	38,0%	32,1%	5,6%	0,2%	0,0%	0,0%	0,1%	36,2
19 h	0	287	187	722	584	141	10	3	0	1	1 935	0,0%	14,8%	9,7%	37,3%	30,2%	7,3%	0,5%	0,2%	0,0%	0,1%	36,3
20 h	0	136	95	354	358	102	11	1	0	0	1 057	0,0%	12,9%	9,0%	33,5%	33,9%	9,6%	1,0%	0,1%	0,0%	0,0%	37,7
21 h	0	63	50	139	171	47	3	0	0	0	473	0,0%	13,3%	10,6%	29,4%	36,2%	9,9%	0,6%	0,0%	0,0%	0,0%	37,8
22 h	0	47	25	105	91	43	5	2	0	1	319	0,0%	14,7%	7,8%	32,9%	28,5%	13,5%	1,6%	0,6%	0,0%	0,3%	38,3
23 h	0	27	15	72	101	31	2	1	0	0	249	0,0%	10,8%	6,0%	28,9%	40,6%	12,4%	0,8%	0,4%	0,0%	0,0%	39,8
TOTAL	0	4 831	3 152	10 882	10 227	2 146	167	24	1	10	31 440	0,0%	15,4%	10,0%	34,6%	32,5%	6,8%	0,5%	0,1%	0,0%	0,0%	37,6

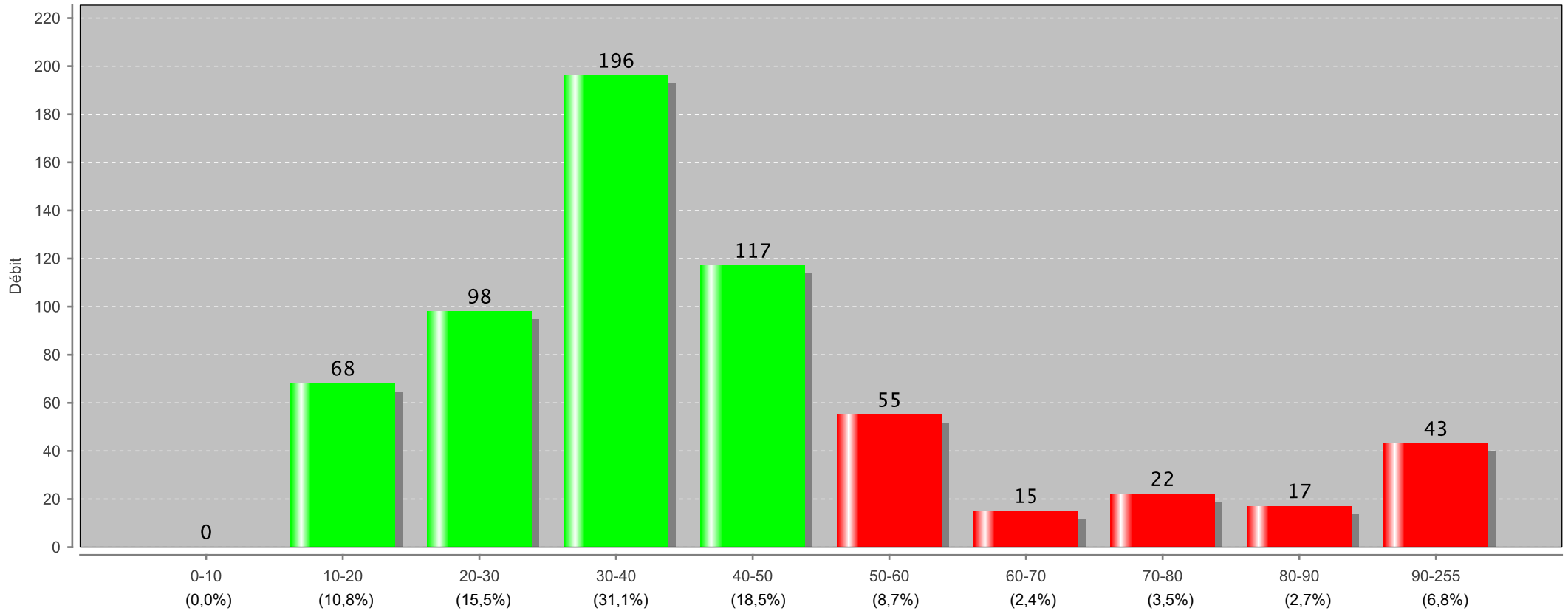
Total véhicules	31 440
Vitesse maximale autorisée VL	50 km/h
Vitesse maximale autorisée PL	50 km/h
Véhicules en excès de vitesse	2 348
	soit un pourcentage d'infraction de 7,5%

Moyenne journalière du 06/02/2018 au 12/02/2018 VL

	0 h	1 h	2 h	3 h	4 h	5 h	6 h	7 h	8 h	9 h	10 h	11 h	12 h	13 h	14 h	15 h	16 h	17 h	18 h	19 h	20 h	21 h	22 h	23 h	TOTAL
Lundi	7	3	4	7	9	30	99	330	385	323	260	336	279	281	260	304	397	426	441	326	118	63	31	27	4 746
Mardi	13	7	1	9	15	46	107	301	385	284	284	274	317	281	260	303	390	461	454	290	139	59	36	27	4 743
Mercredi	17	8	1	10	13	44	103	269	374	264	301	358	340	325	330	421	434	482	428	351	229	62	52	29	5 245
Jeudi	21	8	4	8	12	35	112	315	406	359	253	302	246	286	276	280	382	385	397	253	141	90	55	29	4 655
Vendredi	28	8	3	6	12	33	93	280	356	320	296	345	340	301	344	349	489	481	424	285	186	86	65	49	5 179
Samedi	32	19	16	4	13	17	31	40	142	238	366	402	353	252	305	336	276	347	331	275	146	67	59	74	4 141
Dimanche	56	37	18	22	7	12	22	36	78	177	275	344	254	136	166	181	177	196	203	155	98	46	21	14	2 731
TOTAL	174	90	47	66	81	217	567	1 571	2 126	1 965	2 035	2 361	2 129	1 862	1 941	2 174	2 545	2 778	2 678	1 935	1 057	473	319	249	31 440

	6h-9h	9h-16h	16h-19h	19h-22h	22h-6h	TOTAL
Débits Jours Ouvrés	783	2 136	1 294	536	164	4 914
Débits Jours WE et Fériés	174	1 892	765	394	210	3 436
Débits Jours	609	2 067	1 143	495	178	4 491
% Jours Ouvrés	15,9%	43,5%	26,3%	10,9%	3,3%	100,0%
% Jours WE et Fériés	5,1%	55,1%	22,3%	11,5%	6,1%	100,0%
% Jours	13,6%	46,0%	25,4%	11,0%	4,0%	100,0%

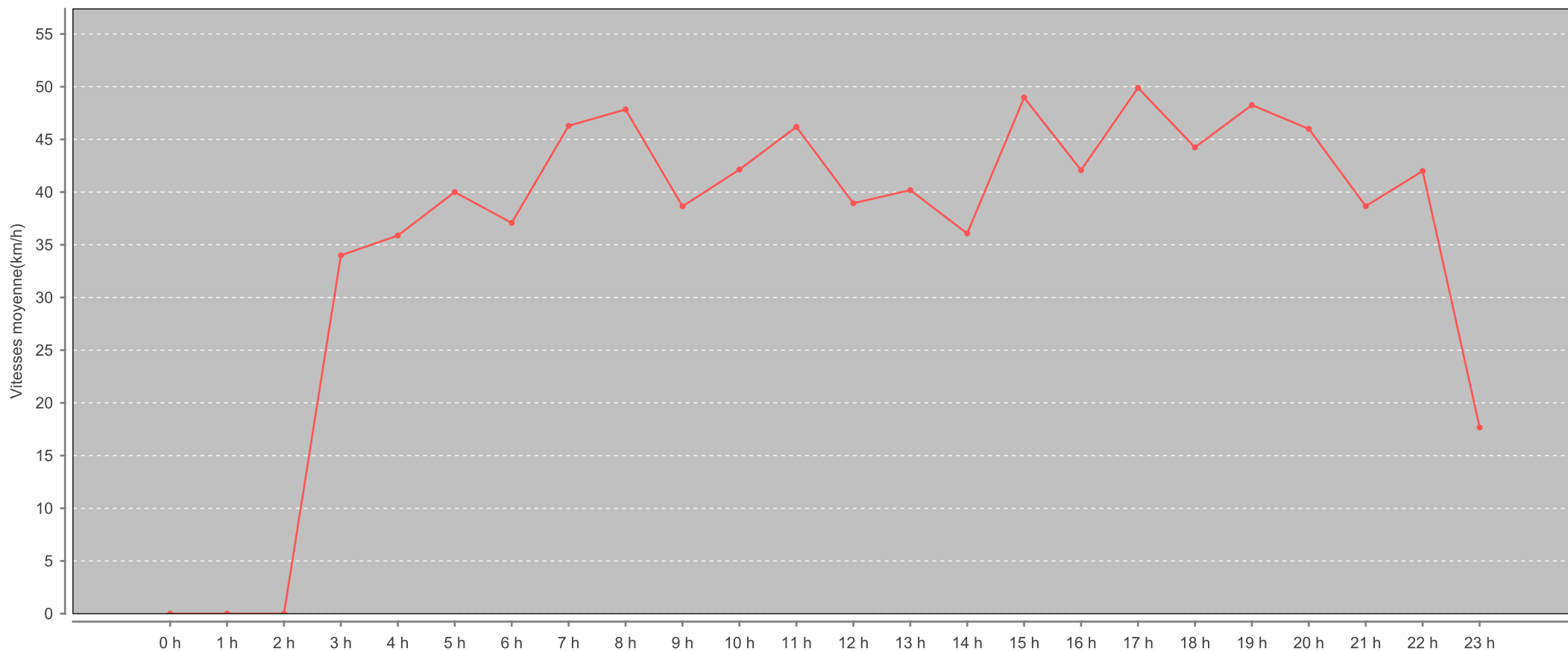
Variations du trafic routier par classes de vitesse PL



Vitesses classifiées (km/h)

Total véhicules	631
Vitesse maximale autorisée VL	50 km/h
Vitesse maximale autorisée PL	50 km/h
Véhicules en excès de vitesse	152
soit un pourcentage d'infraction de	
	24,1%

Variations de la vitesse moyenne du trafic routier par heure PL



Total véhicules	631
Vitesse maximale autorisée VL	50 km/h
Vitesse maximale autorisée PL	50 km/h
Véhicules en excès de vitesse	152
soit un pourcentage d'infraction de	
	24,1%

Tableau Période du 06/02/2018 au 12/02/2018 PL

	0-10	10-20	20-30	30-40	40-50	50-60	60-70	70-80	80-90	90-255	TOTAL	0-10	10-20	20-30	30-40	40-50	50-60	60-70	70-80	80-90	90-255	Vmoy(Km/h)	
0 h	0	0	0	0	0	0	0	0	0	0	0	0,0%	0,0%	0,0%	0,0%	0,0%	0,0%	0,0%	0,0%	0,0%	0,0%	0,0%	0,0
1 h	0	0	0	0	0	0	0	0	0	0	0	0,0%	0,0%	0,0%	0,0%	0,0%	0,0%	0,0%	0,0%	0,0%	0,0%	0,0%	0,0
2 h	0	0	0	0	0	0	0	0	0	0	0	0,0%	0,0%	0,0%	0,0%	0,0%	0,0%	0,0%	0,0%	0,0%	0,0%	0,0%	0,0
3 h	0	0	1	1	0	0	0	0	0	0	2	0,0%	0,0%	50,0%	50,0%	0,0%	0,0%	0,0%	0,0%	0,0%	0,0%	0,0%	34,0
4 h	0	0	3	1	3	1	0	0	0	0	8	0,0%	0,0%	37,5%	12,5%	37,5%	12,5%	0,0%	0,0%	0,0%	0,0%	0,0%	35,9
5 h	0	1	1	5	5	1	0	1	0	0	14	0,0%	7,1%	7,1%	35,7%	35,7%	7,1%	0,0%	7,1%	0,0%	0,0%	0,0%	40,0
6 h	0	2	2	4	2	3	0	0	0	0	13	0,0%	15,4%	15,4%	30,8%	15,4%	23,1%	0,0%	0,0%	0,0%	0,0%	0,0%	37,1
7 h	0	1	2	8	8	2	1	0	0	2	24	0,0%	4,2%	8,3%	33,3%	33,3%	8,3%	4,2%	0,0%	0,0%	0,0%	8,3%	46,3
8 h	0	4	5	18	8	2	2	2	5	4	50	0,0%	8,0%	10,0%	36,0%	16,0%	4,0%	4,0%	4,0%	10,0%	8,0%	8,0%	47,8
9 h	0	7	6	15	5	2	0	1	2	2	40	0,0%	17,5%	15,0%	37,5%	12,5%	5,0%	0,0%	2,5%	5,0%	5,0%	5,0%	38,6
10 h	0	5	6	17	10	6	2	2	0	2	50	0,0%	10,0%	12,0%	34,0%	20,0%	12,0%	4,0%	4,0%	0,0%	4,0%	4,0%	42,1
11 h	0	6	11	26	7	3	7	2	1	7	70	0,0%	8,6%	15,7%	37,1%	10,0%	4,3%	10,0%	2,9%	1,4%	10,0%	10,0%	46,2
12 h	0	7	8	15	14	6	0	3	0	1	54	0,0%	13,0%	14,8%	27,8%	25,9%	11,1%	0,0%	5,6%	0,0%	1,9%	1,9%	38,9
13 h	0	5	7	7	6	3	0	2	1	1	32	0,0%	15,6%	21,9%	21,9%	18,8%	9,4%	0,0%	6,2%	3,1%	3,1%	3,1%	40,2
14 h	0	3	8	17	7	3	0	0	1	0	39	0,0%	7,7%	20,5%	43,6%	17,9%	7,7%	0,0%	0,0%	2,6%	0,0%	0,0%	36,1
15 h	0	4	4	8	8	4	1	1	1	5	36	0,0%	11,1%	11,1%	22,2%	22,2%	11,1%	2,8%	2,8%	2,8%	13,9%	13,9%	49,0
16 h	0	3	11	15	10	5	1	2	1	2	50	0,0%	6,0%	22,0%	30,0%	20,0%	10,0%	2,0%	4,0%	2,0%	4,0%	4,0%	42,1
17 h	0	7	10	7	6	5	1	3	2	7	48	0,0%	14,6%	20,8%	14,6%	12,5%	10,4%	2,1%	6,2%	4,2%	14,6%	14,6%	49,9
18 h	0	6	6	11	8	3	0	1	2	4	41	0,0%	14,6%	14,6%	26,8%	19,5%	7,3%	0,0%	2,4%	4,9%	9,8%	9,8%	44,2
19 h	0	4	3	15	5	4	0	2	1	5	39	0,0%	10,3%	7,7%	38,5%	12,8%	10,3%	0,0%	5,1%	2,6%	12,8%	12,8%	48,3
20 h	0	1	1	2	2	1	0	0	0	1	8	0,0%	12,5%	12,5%	25,0%	25,0%	12,5%	0,0%	0,0%	0,0%	12,5%	12,5%	46,0
21 h	0	0	2	4	2	1	0	0	0	0	9	0,0%	0,0%	22,2%	44,4%	22,2%	11,1%	0,0%	0,0%	0,0%	0,0%	0,0%	38,7
22 h	0	0	0	0	1	0	0	0	0	0	1	0,0%	0,0%	0,0%	0,0%	100,0%	0,0%	0,0%	0,0%	0,0%	0,0%	0,0%	42,0
23 h	0	2	1	0	0	0	0	0	0	0	3	0,0%	66,7%	33,3%	0,0%	0,0%	0,0%	0,0%	0,0%	0,0%	0,0%	0,0%	17,7
TOTAL	0	68	98	196	117	55	15	22	17	43	631	0,0%	10,8%	15,5%	31,1%	18,5%	8,7%	2,4%	3,5%	2,7%	6,8%	6,8%	35,9

Total véhicules	631
Vitesse maximale autorisée VL	50 km/h
Vitesse maximale autorisée PL	50 km/h
Véhicules en excès de vitesse	152
	soit un pourcentage d'infraction de 24,1%

Moyenne journalière du 06/02/2018 au 12/02/2018 PL

	0 h	1 h	2 h	3 h	4 h	5 h	6 h	7 h	8 h	9 h	10 h	11 h	12 h	13 h	14 h	15 h	16 h	17 h	18 h	19 h	20 h	21 h	22 h	23 h	TOTAL
Lundi	0	0	0	0	1	2	1	5	9	7	10	11	6	8	9	4	7	11	5	9	0	1	0	0	106
Mardi	0	0	0	0	2	2	0	4	7	2	6	12	7	2	3	8	6	5	7	6	4	1	0	0	84
Mercredi	0	0	0	0	2	3	4	4	6	6	9	15	7	6	11	10	17	11	6	8	2	2	1	0	130
Jeudi	0	0	0	2	1	2	4	4	12	6	7	8	7	4	3	4	7	2	4	4	0	3	0	0	84
Vendredi	0	0	0	0	1	4	4	4	14	12	9	13	12	6	6	2	7	10	10	4	1	1	0	3	123
Samedi	0	0	0	0	1	1	0	2	0	6	7	6	12	4	6	7	1	9	3	5	0	1	0	0	71
Dimanche	0	0	0	0	0	0	0	1	2	1	2	5	3	2	1	1	5	0	6	3	1	0	0	0	33
TOTAL	0	0	0	2	8	14	13	24	50	40	50	70	54	32	39	36	50	48	41	39	8	9	1	3	631

	6h-9h	9h-16h	16h-19h	19h-22h	22h-6h	TOTAL
Débites Jours Ouvrés	16	52	23	9	5	105
Débites Jours WE et Fériés	2	32	12	5	1	52
Débites Jours	12	46	20	8	4	90
% Jours Ouvrés	15,6%	49,0%	21,8%	8,7%	4,9%	100,0%
% Jours WE et Fériés	4,8%	60,6%	23,1%	9,6%	1,9%	100,0%
% Jours	13,8%	50,9%	22,0%	8,9%	4,4%	100,0%

Le mardi 06/02/2018 pour TV

	0-10	10-20	20-30	30-40	40-50	50-60	60-70	70-80	80-90	90-255	TOTAL	0-10	10-20	20-30	30-40	40-50	50-60	60-70	70-80	80-90	90-255	Vmoy(Km/h)	
0 h	0	1	1	7	3	0	1	0	0	0	13	0,0%	7,7%	7,7%	53,8%	23,1%	0,0%	7,7%	0,0%	0,0%	0,0%	0,0%	37,8
1 h	0	0	1	3	2	1	0	0	0	0	7	0,0%	0,0%	14,3%	42,9%	28,6%	14,3%	0,0%	0,0%	0,0%	0,0%	0,0%	40,6
2 h	0	0	0	1	0	0	0	0	0	0	1	0,0%	0,0%	0,0%	100,0%	0,0%	0,0%	0,0%	0,0%	0,0%	0,0%	0,0%	37,0
3 h	0	1	2	3	2	1	0	0	0	0	9	0,0%	11,1%	22,2%	33,3%	22,2%	11,1%	0,0%	0,0%	0,0%	0,0%	0,0%	33,3
4 h	0	2	3	4	5	2	1	0	0	0	17	0,0%	11,8%	17,6%	23,5%	29,4%	11,8%	5,9%	0,0%	0,0%	0,0%	0,0%	37,7
5 h	0	6	3	8	26	4	1	0	0	0	48	0,0%	12,5%	6,2%	16,7%	54,2%	8,3%	2,1%	0,0%	0,0%	0,0%	0,0%	40,6
6 h	0	4	6	33	56	8	0	0	0	0	107	0,0%	3,7%	5,6%	30,8%	52,3%	7,5%	0,0%	0,0%	0,0%	0,0%	0,0%	41,4
7 h	0	46	27	126	87	19	0	0	0	0	305	0,0%	15,1%	8,9%	41,3%	28,5%	6,2%	0,0%	0,0%	0,0%	0,0%	0,0%	36,2
8 h	0	57	42	151	119	21	0	1	1	0	392	0,0%	14,5%	10,7%	38,5%	30,4%	5,4%	0,0%	0,3%	0,3%	0,0%	0,0%	35,9
9 h	0	67	18	106	76	17	2	0	0	0	286	0,0%	23,4%	6,3%	37,1%	26,6%	5,9%	0,7%	0,0%	0,0%	0,0%	0,0%	34,6
10 h	0	44	28	111	91	14	0	1	0	1	290	0,0%	15,2%	9,7%	38,3%	31,4%	4,8%	0,0%	0,3%	0,0%	0,3%	0,0%	35,8
11 h	0	50	37	106	71	20	1	1	0	0	286	0,0%	17,5%	12,9%	37,1%	24,8%	7,0%	0,3%	0,3%	0,0%	0,0%	0,0%	34,9
12 h	0	44	27	108	105	38	2	0	0	0	324	0,0%	13,6%	8,3%	33,3%	32,4%	11,7%	0,6%	0,0%	0,0%	0,0%	0,0%	37,7
13 h	0	52	24	75	95	34	1	2	0	0	283	0,0%	18,4%	8,5%	26,5%	33,6%	12,0%	0,4%	0,7%	0,0%	0,0%	0,0%	37,2
14 h	0	50	24	83	89	13	4	0	0	0	263	0,0%	19,0%	9,1%	31,6%	33,8%	4,9%	1,5%	0,0%	0,0%	0,0%	0,0%	35,7
15 h	0	46	59	102	78	23	1	0	0	2	311	0,0%	14,8%	19,0%	32,8%	25,1%	7,4%	0,3%	0,0%	0,0%	0,0%	0,6%	34,7
16 h	0	56	34	157	128	19	2	0	0	0	396	0,0%	14,1%	8,6%	39,6%	32,3%	4,8%	0,5%	0,0%	0,0%	0,0%	0,0%	36,3
17 h	0	60	49	168	151	33	3	0	0	2	466	0,0%	12,9%	10,5%	36,1%	32,4%	7,1%	0,6%	0,0%	0,0%	0,0%	0,4%	37,2
18 h	0	70	38	171	164	16	1	1	0	0	461	0,0%	15,2%	8,2%	37,1%	35,6%	3,5%	0,2%	0,2%	0,0%	0,0%	0,0%	36,0
19 h	0	32	28	118	85	29	2	0	0	2	296	0,0%	10,8%	9,5%	39,9%	28,7%	9,8%	0,7%	0,0%	0,0%	0,0%	0,7%	37,8
20 h	0	22	14	42	44	20	1	0	0	0	143	0,0%	15,4%	9,8%	29,4%	30,8%	14,0%	0,7%	0,0%	0,0%	0,0%	0,0%	37,9
21 h	0	12	3	19	19	6	1	0	0	0	60	0,0%	20,0%	5,0%	31,7%	31,7%	10,0%	1,7%	0,0%	0,0%	0,0%	0,0%	37,2
22 h	0	6	3	11	10	6	0	0	0	0	36	0,0%	16,7%	8,3%	30,6%	27,8%	16,7%	0,0%	0,0%	0,0%	0,0%	0,0%	37,1
23 h	0	5	1	5	10	6	0	0	0	0	27	0,0%	18,5%	3,7%	18,5%	37,0%	22,2%	0,0%	0,0%	0,0%	0,0%	0,0%	40,5
TOTAL	0	733	472	1 718	1 516	350	24	6	1	7	4 827	0,0%	15,2%	9,8%	35,6%	31,4%	7,3%	0,5%	0,1%	0,0%	0,1%	0,0%	36,5

Total véhicules TV	4 827
Vitesse maximale autorisée VL	50 km/h
Vitesse maximale autorisée PL	50 km/h
Véhicules en excès de vitesse TV	388
soit un pourcentage d'infraction TV de	
	8,0%

Le mercredi 07/02/2018 pour TV

	0-10	10-20	20-30	30-40	40-50	50-60	60-70	70-80	80-90	90-255	TOTAL	0-10	10-20	20-30	30-40	40-50	50-60	60-70	70-80	80-90	90-255	Vmoy(Km/h)
0 h	0	3	1	2	8	2	1	0	0	0	17	0,0%	17,6%	5,9%	11,8%	47,1%	11,8%	5,9%	0,0%	0,0%	0,0%	41,3
1 h	0	0	1	0	4	3	0	0	0	0	8	0,0%	0,0%	12,5%	0,0%	50,0%	37,5%	0,0%	0,0%	0,0%	0,0%	45,6
2 h	0	0	0	0	1	0	0	0	0	0	1	0,0%	0,0%	0,0%	0,0%	100,0%	0,0%	0,0%	0,0%	0,0%	0,0%	45,0
3 h	0	1	1	3	3	2	0	0	0	0	10	0,0%	10,0%	10,0%	30,0%	30,0%	20,0%	0,0%	0,0%	0,0%	0,0%	41,2
4 h	0	0	1	2	6	6	0	0	0	0	15	0,0%	0,0%	6,7%	13,3%	40,0%	40,0%	0,0%	0,0%	0,0%	0,0%	46,3
5 h	0	5	2	9	20	10	1	0	0	0	47	0,0%	10,6%	4,3%	19,1%	42,6%	21,3%	2,1%	0,0%	0,0%	0,0%	42,1
6 h	0	15	1	29	45	14	2	1	0	0	107	0,0%	14,0%	0,9%	27,1%	42,1%	13,1%	1,9%	0,9%	0,0%	0,0%	40,4
7 h	0	28	19	66	123	32	3	0	0	2	273	0,0%	10,3%	7,0%	24,2%	45,1%	11,7%	1,1%	0,0%	0,0%	0,7%	39,9
8 h	0	62	41	112	139	22	0	0	2	2	380	0,0%	16,3%	10,8%	29,5%	36,6%	5,8%	0,0%	0,0%	0,5%	0,5%	36,5
9 h	0	52	23	103	67	22	2	0	0	1	270	0,0%	19,3%	8,5%	38,1%	24,8%	8,1%	0,7%	0,0%	0,0%	0,4%	35,5
10 h	0	54	41	133	70	11	0	0	0	1	310	0,0%	17,4%	13,2%	42,9%	22,6%	3,5%	0,0%	0,0%	0,0%	0,3%	34,2
11 h	0	72	68	119	92	17	1	1	0	3	373	0,0%	19,3%	18,2%	31,9%	24,7%	4,6%	0,3%	0,3%	0,0%	0,8%	33,6
12 h	0	55	30	102	126	31	2	1	0	0	347	0,0%	15,9%	8,6%	29,4%	36,3%	8,9%	0,6%	0,3%	0,0%	0,0%	37,2
13 h	0	51	34	93	116	35	1	1	0	0	331	0,0%	15,4%	10,3%	28,1%	35,0%	10,6%	0,3%	0,3%	0,0%	0,0%	37,1
14 h	0	53	30	140	99	12	5	1	1	0	341	0,0%	15,5%	8,8%	41,1%	29,0%	3,5%	1,5%	0,3%	0,3%	0,0%	35,8
15 h	0	57	43	162	132	31	4	0	0	2	431	0,0%	13,2%	10,0%	37,6%	30,6%	7,2%	0,9%	0,0%	0,0%	0,5%	36,8
16 h	0	66	43	157	146	34	3	2	0	0	451	0,0%	14,6%	9,5%	34,8%	32,4%	7,5%	0,7%	0,4%	0,0%	0,0%	36,7
17 h	0	93	59	163	148	28	1	1	0	0	493	0,0%	18,9%	12,0%	33,1%	30,0%	5,7%	0,2%	0,2%	0,0%	0,0%	34,8
18 h	0	39	45	166	144	36	3	0	0	1	434	0,0%	9,0%	10,4%	38,2%	33,2%	8,3%	0,7%	0,0%	0,0%	0,2%	38,0
19 h	0	46	28	143	121	17	3	1	0	0	359	0,0%	12,8%	7,8%	39,8%	33,7%	4,7%	0,8%	0,3%	0,0%	0,0%	37,1
20 h	0	27	22	87	73	17	4	0	0	1	231	0,0%	11,7%	9,5%	37,7%	31,6%	7,4%	1,7%	0,0%	0,0%	0,4%	37,8
21 h	0	7	6	18	24	8	1	0	0	0	64	0,0%	10,9%	9,4%	28,1%	37,5%	12,5%	1,6%	0,0%	0,0%	0,0%	39,6
22 h	0	8	6	16	17	4	1	0	0	1	53	0,0%	15,1%	11,3%	30,2%	32,1%	7,5%	1,9%	0,0%	0,0%	1,9%	38,0
23 h	0	2	1	11	9	6	0	0	0	0	29	0,0%	6,9%	3,4%	37,9%	31,0%	20,7%	0,0%	0,0%	0,0%	0,0%	41,1
TOTAL	0	796	546	1 836	1 733	400	38	9	3	14	5 375	0,0%	14,8%	10,2%	34,2%	32,2%	7,4%	0,7%	0,2%	0,1%	0,3%	36,7

Total véhicules TV	5 375
Vitesse maximale autorisée VL	50 km/h
Vitesse maximale autorisée PL	50 km/h
Véhicules en excès de vitesse TV	464
soit un pourcentage d'infraction TV de	
	8,6%

Le jeudi 08/02/2018 pour TV

	0-10	10-20	20-30	30-40	40-50	50-60	60-70	70-80	80-90	90-255	TOTAL	0-10	10-20	20-30	30-40	40-50	50-60	60-70	70-80	80-90	90-255	Vmoy(Km/h)
0 h	0	0	2	7	9	3	0	0	0	0	21	0,0%	0,0%	9,5%	33,3%	42,9%	14,3%	0,0%	0,0%	0,0%	0,0%	42,2
1 h	0	0	2	2	3	1	0	0	0	0	8	0,0%	0,0%	25,0%	25,0%	37,5%	12,5%	0,0%	0,0%	0,0%	0,0%	38,0
2 h	0	0	0	2	1	1	0	0	0	0	4	0,0%	0,0%	0,0%	50,0%	25,0%	25,0%	0,0%	0,0%	0,0%	0,0%	42,8
3 h	0	1	2	5	1	1	0	0	0	0	10	0,0%	10,0%	20,0%	50,0%	10,0%	10,0%	0,0%	0,0%	0,0%	0,0%	35,4
4 h	0	1	0	4	5	3	0	0	0	0	13	0,0%	7,7%	0,0%	30,8%	38,5%	23,1%	0,0%	0,0%	0,0%	0,0%	42,8
5 h	0	1	1	9	21	5	0	0	0	0	37	0,0%	2,7%	2,7%	24,3%	56,8%	13,5%	0,0%	0,0%	0,0%	0,0%	43,6
6 h	0	11	7	37	49	11	0	0	0	1	116	0,0%	9,5%	6,0%	31,9%	42,2%	9,5%	0,0%	0,0%	0,0%	0,9%	39,7
7 h	0	53	18	123	106	19	0	0	0	0	319	0,0%	16,6%	5,6%	38,6%	33,2%	6,0%	0,0%	0,0%	0,0%	0,0%	36,8
8 h	0	73	47	153	116	25	2	0	1	1	418	0,0%	17,5%	11,2%	36,6%	27,8%	6,0%	0,5%	0,0%	0,2%	0,2%	35,2
9 h	0	57	53	148	95	11	0	0	0	1	365	0,0%	15,6%	14,5%	40,5%	26,0%	3,0%	0,0%	0,0%	0,0%	0,3%	34,3
10 h	0	48	24	97	82	9	0	0	0	0	260	0,0%	18,5%	9,2%	37,3%	31,5%	3,5%	0,0%	0,0%	0,0%	0,0%	34,6
11 h	0	62	40	107	87	12	0	0	0	2	310	0,0%	20,0%	12,9%	34,5%	28,1%	3,9%	0,0%	0,0%	0,0%	0,6%	34,1
12 h	0	20	26	82	99	23	2	1	0	0	253	0,0%	7,9%	10,3%	32,4%	39,1%	9,1%	0,8%	0,4%	0,0%	0,0%	39,0
13 h	0	49	28	92	96	21	3	0	1	0	290	0,0%	16,9%	9,7%	31,7%	33,1%	7,2%	1,0%	0,0%	0,3%	0,0%	36,6
14 h	0	34	23	109	91	19	3	0	0	0	279	0,0%	12,2%	8,2%	39,1%	32,6%	6,8%	1,1%	0,0%	0,0%	0,0%	37,3
15 h	0	35	32	108	91	18	0	0	0	0	284	0,0%	12,3%	11,3%	38,0%	32,0%	6,3%	0,0%	0,0%	0,0%	0,0%	36,4
16 h	0	52	48	137	130	20	2	0	0	0	389	0,0%	13,4%	12,3%	35,2%	33,4%	5,1%	0,5%	0,0%	0,0%	0,0%	35,8
17 h	0	58	45	126	133	22	2	0	1	0	387	0,0%	15,0%	11,6%	32,6%	34,4%	5,7%	0,5%	0,0%	0,3%	0,0%	36,3
18 h	0	62	47	141	127	24	0	0	0	0	401	0,0%	15,5%	11,7%	35,2%	31,7%	6,0%	0,0%	0,0%	0,0%	0,0%	35,6
19 h	0	35	19	103	80	17	1	1	0	1	257	0,0%	13,6%	7,4%	40,1%	31,1%	6,6%	0,4%	0,4%	0,0%	0,4%	37,2
20 h	0	18	12	39	55	14	3	0	0	0	141	0,0%	12,8%	8,5%	27,7%	39,0%	9,9%	2,1%	0,0%	0,0%	0,0%	38,4
21 h	0	11	12	29	33	8	0	0	0	0	93	0,0%	11,8%	12,9%	31,2%	35,5%	8,6%	0,0%	0,0%	0,0%	0,0%	37,3
22 h	0	3	6	23	14	9	0	0	0	0	55	0,0%	5,5%	10,9%	41,8%	25,5%	16,4%	0,0%	0,0%	0,0%	0,0%	38,9
23 h	0	3	4	4	14	3	1	0	0	0	29	0,0%	10,3%	13,8%	13,8%	48,3%	10,3%	3,4%	0,0%	0,0%	0,0%	38,9
TOTAL	0	687	498	1 687	1 538	299	19	2	3	6	4 739	0,0%	14,5%	10,5%	35,6%	32,5%	6,3%	0,4%	0,0%	0,1%	0,1%	36,3

Total véhicules TV	4 739
Vitesse maximale autorisée VL	50 km/h
Vitesse maximale autorisée PL	50 km/h
Véhicules en excès de vitesse TV	329
soit un pourcentage d'infraction TV de	
	6,9%

Le vendredi 09/02/2018 pour TV

	0-10	10-20	20-30	30-40	40-50	50-60	60-70	70-80	80-90	90-255	TOTAL	0-10	10-20	20-30	30-40	40-50	50-60	60-70	70-80	80-90	90-255	Vmoy(Km/h)
0 h	0	2	2	10	8	5	0	1	0	0	28	0,0%	7,1%	7,1%	35,7%	28,6%	17,9%	0,0%	3,6%	0,0%	0,0%	41,0
1 h	0	0	0	3	3	1	1	0	0	0	8	0,0%	0,0%	0,0%	37,5%	37,5%	12,5%	12,5%	0,0%	0,0%	0,0%	45,1
2 h	0	0	1	0	1	1	0	0	0	0	3	0,0%	0,0%	33,3%	0,0%	33,3%	33,3%	0,0%	0,0%	0,0%	0,0%	39,3
3 h	0	0	0	2	3	1	0	0	0	0	6	0,0%	0,0%	0,0%	33,3%	50,0%	16,7%	0,0%	0,0%	0,0%	0,0%	43,0
4 h	0	2	0	1	6	4	0	0	0	0	13	0,0%	15,4%	0,0%	7,7%	46,2%	30,8%	0,0%	0,0%	0,0%	0,0%	42,8
5 h	0	1	0	9	19	7	0	1	0	0	37	0,0%	2,7%	0,0%	24,3%	51,4%	18,9%	0,0%	2,7%	0,0%	0,0%	44,8
6 h	0	6	3	23	52	10	3	0	0	0	97	0,0%	6,2%	3,1%	23,7%	53,6%	10,3%	3,1%	0,0%	0,0%	0,0%	42,1
7 h	0	37	12	72	138	21	4	0	0	0	284	0,0%	13,0%	4,2%	25,4%	48,6%	7,4%	1,4%	0,0%	0,0%	0,0%	39,1
8 h	0	52	35	127	123	23	6	1	2	1	370	0,0%	14,1%	9,5%	34,3%	33,2%	6,2%	1,6%	0,3%	0,5%	0,3%	37,3
9 h	0	61	34	110	106	17	2	0	2	0	332	0,0%	18,4%	10,2%	33,1%	31,9%	5,1%	0,6%	0,0%	0,6%	0,0%	35,8
10 h	0	49	43	102	92	16	3	0	0	0	305	0,0%	16,1%	14,1%	33,4%	30,2%	5,2%	1,0%	0,0%	0,0%	0,0%	35,3
11 h	0	68	56	122	94	13	3	0	1	1	358	0,0%	19,0%	15,6%	34,1%	26,3%	3,6%	0,8%	0,0%	0,3%	0,3%	34,0
12 h	0	34	36	109	127	35	7	2	0	2	352	0,0%	9,7%	10,2%	31,0%	36,1%	9,9%	2,0%	0,6%	0,0%	0,6%	39,3
13 h	0	45	25	88	114	30	2	2	0	1	307	0,0%	14,7%	8,1%	28,7%	37,1%	9,8%	0,7%	0,7%	0,0%	0,3%	38,4
14 h	0	44	31	128	132	13	2	0	0	0	350	0,0%	12,6%	8,9%	36,6%	37,7%	3,7%	0,6%	0,0%	0,0%	0,0%	37,1
15 h	0	49	36	140	117	9	0	0	0	0	351	0,0%	14,0%	10,3%	39,9%	33,3%	2,6%	0,0%	0,0%	0,0%	0,0%	35,7
16 h	0	69	60	192	137	34	2	0	0	2	496	0,0%	13,9%	12,1%	38,7%	27,6%	6,9%	0,4%	0,0%	0,0%	0,4%	36,0
17 h	0	79	68	172	138	30	2	1	0	1	491	0,0%	16,1%	13,8%	35,0%	28,1%	6,1%	0,4%	0,2%	0,0%	0,2%	35,4
18 h	0	79	33	166	128	26	0	0	0	2	434	0,0%	18,2%	7,6%	38,2%	29,5%	6,0%	0,0%	0,0%	0,0%	0,5%	35,4
19 h	0	54	32	104	75	22	2	0	0	0	289	0,0%	18,7%	11,1%	36,0%	26,0%	7,6%	0,7%	0,0%	0,0%	0,0%	34,8
20 h	0	19	19	67	68	14	0	0	0	0	187	0,0%	10,2%	10,2%	35,8%	36,4%	7,5%	0,0%	0,0%	0,0%	0,0%	37,3
21 h	0	16	15	27	22	7	0	0	0	0	87	0,0%	18,4%	17,2%	31,0%	25,3%	8,0%	0,0%	0,0%	0,0%	0,0%	34,0
22 h	0	19	7	20	12	6	1	0	0	0	65	0,0%	29,2%	10,8%	30,8%	18,5%	9,2%	1,5%	0,0%	0,0%	0,0%	33,2
23 h	0	7	5	15	21	3	1	0	0	0	52	0,0%	13,5%	9,6%	28,8%	40,4%	5,8%	1,9%	0,0%	0,0%	0,0%	37,0
TOTAL	0	792	553	1 809	1 736	348	41	8	5	10	5 302	0,0%	14,9%	10,4%	34,1%	32,7%	6,6%	0,8%	0,2%	0,1%	0,2%	36,5

Total véhicules TV	5 302
Vitesse maximale autorisée VL	50 km/h
Vitesse maximale autorisée PL	50 km/h
Véhicules en excès de vitesse TV	412
soit un pourcentage d'infraction TV de	
	7,8%

Le samedi 10/02/2018 pour TV

	0-10	10-20	20-30	30-40	40-50	50-60	60-70	70-80	80-90	90-255	TOTAL	0-10	10-20	20-30	30-40	40-50	50-60	60-70	70-80	80-90	90-255	Vmoy(Km/h)
0 h	0	3	6	8	14	1	0	0	0	0	32	0,0%	9,4%	18,8%	25,0%	43,8%	3,1%	0,0%	0,0%	0,0%	0,0%	36,5
1 h	0	1	0	8	5	5	0	0	0	0	19	0,0%	5,3%	0,0%	42,1%	26,3%	26,3%	0,0%	0,0%	0,0%	0,0%	41,1
2 h	0	1	0	6	6	3	0	0	0	0	16	0,0%	6,2%	0,0%	37,5%	37,5%	18,8%	0,0%	0,0%	0,0%	0,0%	41,4
3 h	0	0	0	1	2	1	0	0	0	0	4	0,0%	0,0%	0,0%	25,0%	50,0%	25,0%	0,0%	0,0%	0,0%	0,0%	44,5
4 h	0	1	2	5	6	0	0	0	0	0	14	0,0%	7,1%	14,3%	35,7%	42,9%	0,0%	0,0%	0,0%	0,0%	0,0%	37,0
5 h	0	1	0	4	9	4	0	0	0	0	18	0,0%	5,6%	0,0%	22,2%	50,0%	22,2%	0,0%	0,0%	0,0%	0,0%	44,1
6 h	0	7	0	6	11	6	0	1	0	0	31	0,0%	22,6%	0,0%	19,4%	35,5%	19,4%	0,0%	3,2%	0,0%	0,0%	40,6
7 h	0	2	2	9	22	6	1	0	0	0	42	0,0%	4,8%	4,8%	21,4%	52,4%	14,3%	2,4%	0,0%	0,0%	0,0%	43,2
8 h	0	26	18	46	43	9	0	0	0	0	142	0,0%	18,3%	12,7%	32,4%	30,3%	6,3%	0,0%	0,0%	0,0%	0,0%	35,1
9 h	0	48	22	100	66	8	0	0	0	0	244	0,0%	19,7%	9,0%	41,0%	27,0%	3,3%	0,0%	0,0%	0,0%	0,0%	34,5
10 h	0	66	43	138	107	17	1	1	0	0	373	0,0%	17,7%	11,5%	37,0%	28,7%	4,6%	0,3%	0,3%	0,0%	0,0%	34,8
11 h	0	75	47	129	128	24	5	0	0	0	408	0,0%	18,4%	11,5%	31,6%	31,4%	5,9%	1,2%	0,0%	0,0%	0,0%	35,3
12 h	0	54	45	99	127	33	7	0	0	0	365	0,0%	14,8%	12,3%	27,1%	34,8%	9,0%	1,9%	0,0%	0,0%	0,0%	37,2
13 h	0	54	18	86	79	18	1	0	0	0	256	0,0%	21,1%	7,0%	33,6%	30,9%	7,0%	0,4%	0,0%	0,0%	0,0%	35,5
14 h	0	60	35	116	83	17	0	0	0	0	311	0,0%	19,3%	11,3%	37,3%	26,7%	5,5%	0,0%	0,0%	0,0%	0,0%	34,5
15 h	0	61	46	103	97	31	1	2	1	1	343	0,0%	17,8%	13,4%	30,0%	28,3%	9,0%	0,3%	0,6%	0,3%	0,3%	36,2
16 h	0	40	27	93	98	16	2	1	0	0	277	0,0%	14,4%	9,7%	33,6%	35,4%	5,8%	0,7%	0,4%	0,0%	0,0%	36,9
17 h	0	48	34	132	121	15	3	0	1	2	356	0,0%	13,5%	9,6%	37,1%	34,0%	4,2%	0,8%	0,0%	0,3%	0,6%	37,0
18 h	0	39	36	122	112	24	1	0	0	0	334	0,0%	11,7%	10,8%	36,5%	33,5%	7,2%	0,3%	0,0%	0,0%	0,0%	37,3
19 h	0	38	28	106	83	20	2	1	1	1	280	0,0%	13,6%	10,0%	37,9%	29,6%	7,1%	0,7%	0,4%	0,4%	0,4%	37,0
20 h	0	27	10	47	47	14	1	0	0	0	146	0,0%	18,5%	6,8%	32,2%	32,2%	9,6%	0,7%	0,0%	0,0%	0,0%	36,6
21 h	0	7	3	22	28	7	1	0	0	0	68	0,0%	10,3%	4,4%	32,4%	41,2%	10,3%	1,5%	0,0%	0,0%	0,0%	40,2
22 h	0	10	1	18	19	9	2	0	0	0	59	0,0%	16,9%	1,7%	30,5%	32,2%	15,3%	3,4%	0,0%	0,0%	0,0%	39,5
23 h	0	9	3	27	25	9	0	1	0	0	74	0,0%	12,2%	4,1%	36,5%	33,8%	12,2%	0,0%	1,4%	0,0%	0,0%	39,5
TOTAL	0	678	426	1 431	1 338	297	28	7	3	4	4 212	0,0%	16,1%	10,1%	34,0%	31,8%	7,1%	0,7%	0,2%	0,1%	0,1%	36,4

Total véhicules TV	4 212
Vitesse maximale autorisée VL	50 km/h
Vitesse maximale autorisée PL	50 km/h
Véhicules en excès de vitesse TV	339
soit un pourcentage d'infraction TV de	
	8,0%

Le dimanche 11/02/2018 pour TV

	0-10	10-20	20-30	30-40	40-50	50-60	60-70	70-80	80-90	90-255	TOTAL	0-10	10-20	20-30	30-40	40-50	50-60	60-70	70-80	80-90	90-255	Vmoy(Km/h)
0 h	0	2	4	16	23	9	2	0	0	0	56	0,0%	3,6%	7,1%	28,6%	41,1%	16,1%	3,6%	0,0%	0,0%	0,0%	42,0
1 h	0	10	5	10	7	4	1	0	0	0	37	0,0%	27,0%	13,5%	27,0%	18,9%	10,8%	2,7%	0,0%	0,0%	0,0%	34,5
2 h	0	2	1	6	9	0	0	0	0	0	18	0,0%	11,1%	5,6%	33,3%	50,0%	0,0%	0,0%	0,0%	0,0%	0,0%	38,1
3 h	0	4	5	7	6	0	0	0	0	0	22	0,0%	18,2%	22,7%	31,8%	27,3%	0,0%	0,0%	0,0%	0,0%	0,0%	32,2
4 h	0	1	1	2	3	0	0	0	0	0	7	0,0%	14,3%	14,3%	28,6%	42,9%	0,0%	0,0%	0,0%	0,0%	0,0%	36,0
5 h	0	1	1	2	4	4	0	0	0	0	12	0,0%	8,3%	8,3%	16,7%	33,3%	33,3%	0,0%	0,0%	0,0%	0,0%	43,8
6 h	0	3	0	4	10	5	0	0	0	0	22	0,0%	13,6%	0,0%	18,2%	45,5%	22,7%	0,0%	0,0%	0,0%	0,0%	41,8
7 h	0	4	8	10	13	2	0	0	0	0	37	0,0%	10,8%	21,6%	27,0%	35,1%	5,4%	0,0%	0,0%	0,0%	0,0%	36,6
8 h	0	19	6	27	24	3	1	0	0	0	80	0,0%	23,8%	7,5%	33,8%	30,0%	3,8%	1,2%	0,0%	0,0%	0,0%	34,1
9 h	0	42	19	75	37	5	0	0	0	0	178	0,0%	23,6%	10,7%	42,1%	20,8%	2,8%	0,0%	0,0%	0,0%	0,0%	32,6
10 h	0	51	23	116	79	8	0	0	0	0	277	0,0%	18,4%	8,3%	41,9%	28,5%	2,9%	0,0%	0,0%	0,0%	0,0%	34,3
11 h	0	60	27	133	105	19	4	0	0	1	349	0,0%	17,2%	7,7%	38,1%	30,1%	5,4%	1,1%	0,0%	0,0%	0,3%	35,9
12 h	0	56	19	89	73	19	0	1	0	0	257	0,0%	21,8%	7,4%	34,6%	28,4%	7,4%	0,0%	0,4%	0,0%	0,0%	34,9
13 h	0	13	12	58	44	10	1	0	0	0	138	0,0%	9,4%	8,7%	42,0%	31,9%	7,2%	0,7%	0,0%	0,0%	0,0%	37,9
14 h	0	25	12	59	58	13	0	0	0	0	167	0,0%	15,0%	7,2%	35,3%	34,7%	7,8%	0,0%	0,0%	0,0%	0,0%	36,5
15 h	0	28	13	72	58	10	1	0	0	0	182	0,0%	15,4%	7,1%	39,6%	31,9%	5,5%	0,5%	0,0%	0,0%	0,0%	36,1
16 h	0	28	15	75	54	7	1	0	1	1	182	0,0%	15,4%	8,2%	41,2%	29,7%	3,8%	0,5%	0,0%	0,5%	0,5%	36,4
17 h	0	27	21	75	64	9	0	0	0	0	196	0,0%	13,8%	10,7%	38,3%	32,7%	4,6%	0,0%	0,0%	0,0%	0,0%	36,2
18 h	0	34	19	87	58	6	0	1	1	3	209	0,0%	16,3%	9,1%	41,6%	27,8%	2,9%	0,0%	0,5%	0,5%	1,4%	36,3
19 h	0	28	24	57	41	7	0	1	0	0	158	0,0%	17,7%	15,2%	36,1%	25,9%	4,4%	0,0%	0,6%	0,0%	0,0%	34,0
20 h	0	11	8	37	33	8	2	0	0	0	99	0,0%	11,1%	8,1%	37,4%	33,3%	8,1%	2,0%	0,0%	0,0%	0,0%	37,8
21 h	0	3	8	8	21	6	0	0	0	0	46	0,0%	6,5%	17,4%	17,4%	45,7%	13,0%	0,0%	0,0%	0,0%	0,0%	39,8
22 h	0	1	1	8	7	3	0	1	0	0	21	0,0%	4,8%	4,8%	38,1%	33,3%	14,3%	0,0%	4,8%	0,0%	0,0%	42,4
23 h	0	1	0	5	6	2	0	0	0	0	14	0,0%	7,1%	0,0%	35,7%	42,9%	14,3%	0,0%	0,0%	0,0%	0,0%	42,4
TOTAL	0	454	252	1 038	837	159	13	4	2	5	2 764	0,0%	16,4%	9,1%	37,6%	30,3%	5,8%	0,5%	0,1%	0,1%	0,2%	35,9

Total véhicules TV	2 764
Vitesse maximale autorisée VL	50 km/h
Vitesse maximale autorisée PL	50 km/h
Véhicules en excès de vitesse TV	183
soit un pourcentage d'infraction TV de	
	6,6%

Le lundi 12/02/2018 pour TV

	0-10	10-20	20-30	30-40	40-50	50-60	60-70	70-80	80-90	90-255	TOTAL	0-10	10-20	20-30	30-40	40-50	50-60	60-70	70-80	80-90	90-255	Vmoy(Km/h)	
0 h	0	1	2	2	2	0	0	0	0	0	7	0,0%	14,3%	28,6%	28,6%	28,6%	0,0%	0,0%	0,0%	0,0%	0,0%	0,0%	32,6
1 h	0	0	0	1	2	0	0	0	0	0	3	0,0%	0,0%	0,0%	33,3%	66,7%	0,0%	0,0%	0,0%	0,0%	0,0%	0,0%	40,0
2 h	0	2	0	0	1	1	0	0	0	0	4	0,0%	50,0%	0,0%	0,0%	25,0%	25,0%	0,0%	0,0%	0,0%	0,0%	0,0%	33,8
3 h	0	1	1	3	2	0	0	0	0	0	7	0,0%	14,3%	14,3%	42,9%	28,6%	0,0%	0,0%	0,0%	0,0%	0,0%	0,0%	35,0
4 h	0	0	0	2	6	2	0	0	0	0	10	0,0%	0,0%	0,0%	20,0%	60,0%	20,0%	0,0%	0,0%	0,0%	0,0%	0,0%	44,3
5 h	0	3	2	9	11	7	0	0	0	0	32	0,0%	9,4%	6,2%	28,1%	34,4%	21,9%	0,0%	0,0%	0,0%	0,0%	0,0%	41,1
6 h	0	13	2	15	59	9	2	0	0	0	100	0,0%	13,0%	2,0%	15,0%	59,0%	9,0%	2,0%	0,0%	0,0%	0,0%	0,0%	40,7
7 h	0	44	15	133	119	24	0	0	0	0	335	0,0%	13,1%	4,5%	39,7%	35,5%	7,2%	0,0%	0,0%	0,0%	0,0%	0,0%	37,4
8 h	0	77	49	107	132	25	1	1	0	2	394	0,0%	19,5%	12,4%	27,2%	33,5%	6,3%	0,3%	0,3%	0,0%	0,5%	0,0%	35,3
9 h	0	67	17	102	125	15	3	1	0	0	330	0,0%	20,3%	5,2%	30,9%	37,9%	4,5%	0,9%	0,3%	0,0%	0,0%	0,0%	36,0
10 h	0	43	31	95	81	19	0	1	0	0	270	0,0%	15,9%	11,5%	35,2%	30,0%	7,0%	0,0%	0,4%	0,0%	0,0%	0,0%	35,3
11 h	0	56	48	133	92	17	0	1	0	0	347	0,0%	16,1%	13,8%	38,3%	26,5%	4,9%	0,0%	0,3%	0,0%	0,0%	0,0%	34,6
12 h	0	32	31	69	121	31	1	0	0	0	285	0,0%	11,2%	10,9%	24,2%	42,5%	10,9%	0,4%	0,0%	0,0%	0,0%	0,0%	38,5
13 h	0	55	38	66	107	21	1	1	0	0	289	0,0%	19,0%	13,1%	22,8%	37,0%	7,3%	0,3%	0,3%	0,0%	0,0%	0,0%	35,7
14 h	0	41	29	88	87	22	2	0	0	0	269	0,0%	15,2%	10,8%	32,7%	32,3%	8,2%	0,7%	0,0%	0,0%	0,0%	0,0%	36,6
15 h	0	40	40	106	98	21	3	0	0	0	308	0,0%	13,0%	13,0%	34,4%	31,8%	6,8%	1,0%	0,0%	0,0%	0,0%	0,0%	36,5
16 h	0	75	44	139	125	17	3	1	0	0	404	0,0%	18,6%	10,9%	34,4%	30,9%	4,2%	0,7%	0,2%	0,0%	0,0%	0,0%	35,3
17 h	0	72	48	136	143	33	1	1	0	3	437	0,0%	16,5%	11,0%	31,1%	32,7%	7,6%	0,2%	0,2%	0,0%	0,7%	0,0%	36,8
18 h	0	57	56	176	134	21	1	0	1	0	446	0,0%	12,8%	12,6%	39,5%	30,0%	4,7%	0,2%	0,0%	0,2%	0,0%	0,0%	36,0
19 h	0	58	31	106	104	33	0	1	0	2	335	0,0%	17,3%	9,3%	31,6%	31,0%	9,9%	0,0%	0,3%	0,0%	0,6%	0,0%	36,7
20 h	0	13	11	37	40	16	0	1	0	0	118	0,0%	11,0%	9,3%	31,4%	33,9%	13,6%	0,0%	0,8%	0,0%	0,0%	0,0%	39,1
21 h	0	7	5	20	26	6	0	0	0	0	64	0,0%	10,9%	7,8%	31,2%	40,6%	9,4%	0,0%	0,0%	0,0%	0,0%	0,0%	38,9
22 h	0	0	1	9	13	6	1	1	0	0	31	0,0%	0,0%	3,2%	29,0%	41,9%	19,4%	3,2%	3,2%	0,0%	0,0%	0,0%	44,5
23 h	0	2	2	5	16	2	0	0	0	0	27	0,0%	7,4%	7,4%	18,5%	59,3%	7,4%	0,0%	0,0%	0,0%	0,0%	0,0%	40,8
TOTAL	0	759	503	1 559	1 646	348	19	10	503	1	7	4 852	0,0%	15,6%	10,4%	32,1%	33,9%	7,2%	0,4%	0,2%	0,0%	0,1%	36,5

Total véhicules TV	4 852
Vitesse maximale autorisée VL	50 km/h
Vitesse maximale autorisée PL	50 km/h
Véhicules en excès de vitesse TV	385
soit un pourcentage d'infraction TV de	
	7,9%

Le mardi 06/02/2018 pour VL

	0-10	10-20	20-30	30-40	40-50	50-60	60-70	70-80	80-90	90-255	TOTAL	0-10	10-20	20-30	30-40	40-50	50-60	60-70	70-80	80-90	90-255	Vmoy(Km/h)	
0 h	0	1	1	7	3	0	1	0	0	0	13	0,0%	7,7%	7,7%	53,8%	23,1%	0,0%	7,7%	0,0%	0,0%	0,0%	0,0%	37,8
1 h	0	0	1	3	2	1	0	0	0	0	7	0,0%	0,0%	14,3%	42,9%	28,6%	14,3%	0,0%	0,0%	0,0%	0,0%	0,0%	40,6
2 h	0	0	0	1	0	0	0	0	0	0	1	0,0%	0,0%	0,0%	100,0%	0,0%	0,0%	0,0%	0,0%	0,0%	0,0%	0,0%	37,0
3 h	0	1	2	3	2	1	0	0	0	0	9	0,0%	11,1%	22,2%	33,3%	22,2%	11,1%	0,0%	0,0%	0,0%	0,0%	0,0%	33,3
4 h	0	2	2	3	5	2	1	0	0	0	15	0,0%	13,3%	13,3%	20,0%	33,3%	13,3%	6,7%	0,0%	0,0%	0,0%	0,0%	39,0
5 h	0	6	2	8	25	4	1	0	0	0	46	0,0%	13,0%	4,3%	17,4%	54,3%	8,7%	2,2%	0,0%	0,0%	0,0%	0,0%	40,8
6 h	0	4	6	33	56	8	0	0	0	0	107	0,0%	3,7%	5,6%	30,8%	52,3%	7,5%	0,0%	0,0%	0,0%	0,0%	0,0%	41,4
7 h	0	46	27	124	85	19	0	0	0	0	301	0,0%	15,3%	9,0%	41,2%	28,2%	6,3%	0,0%	0,0%	0,0%	0,0%	0,0%	36,2
8 h	0	57	42	147	118	21	0	0	0	0	385	0,0%	14,8%	10,9%	38,2%	30,6%	5,5%	0,0%	0,0%	0,0%	0,0%	0,0%	35,7
9 h	0	67	17	105	76	17	2	0	0	0	284	0,0%	23,6%	6,0%	37,0%	26,8%	6,0%	0,7%	0,0%	0,0%	0,0%	0,0%	34,7
10 h	0	43	28	109	90	13	0	1	0	0	284	0,0%	15,1%	9,9%	38,4%	31,7%	4,6%	0,0%	0,4%	0,0%	0,0%	0,0%	35,6
11 h	0	50	34	101	69	19	0	1	0	0	274	0,0%	18,2%	12,4%	36,9%	25,2%	6,9%	0,0%	0,4%	0,0%	0,0%	0,0%	34,7
12 h	0	43	25	107	102	38	2	0	0	0	317	0,0%	13,6%	7,9%	33,8%	32,2%	12,0%	0,6%	0,0%	0,0%	0,0%	0,0%	37,8
13 h	0	52	23	74	95	34	1	2	0	0	281	0,0%	18,5%	8,2%	26,3%	33,8%	12,1%	0,4%	0,7%	0,0%	0,0%	0,0%	37,2
14 h	0	50	23	81	89	13	4	0	0	0	260	0,0%	19,2%	8,8%	31,2%	34,2%	5,0%	1,5%	0,0%	0,0%	0,0%	0,0%	35,8
15 h	0	46	58	100	76	22	1	0	0	0	303	0,0%	15,2%	19,1%	33,0%	25,1%	7,3%	0,3%	0,0%	0,0%	0,0%	0,0%	34,2
16 h	0	56	32	157	126	17	2	0	0	0	390	0,0%	14,4%	8,2%	40,3%	32,3%	4,4%	0,5%	0,0%	0,0%	0,0%	0,0%	36,2
17 h	0	60	49	166	151	32	3	0	0	0	461	0,0%	13,0%	10,6%	36,0%	32,8%	6,9%	0,7%	0,0%	0,0%	0,0%	0,0%	36,8
18 h	0	68	37	167	164	16	1	1	0	0	454	0,0%	15,0%	8,1%	36,8%	36,1%	3,5%	0,2%	0,2%	0,0%	0,0%	0,0%	36,1
19 h	0	32	27	114	85	29	2	0	0	1	290	0,0%	11,0%	9,3%	39,3%	29,3%	10,0%	0,7%	0,0%	0,0%	0,0%	0,3%	37,6
20 h	0	21	13	42	43	19	1	0	0	0	139	0,0%	15,1%	9,4%	30,2%	30,9%	13,7%	0,7%	0,0%	0,0%	0,0%	0,0%	37,9
21 h	0	12	3	18	19	6	1	0	0	0	59	0,0%	20,3%	5,1%	30,5%	32,2%	10,2%	1,7%	0,0%	0,0%	0,0%	0,0%	37,2
22 h	0	6	3	11	10	6	0	0	0	0	36	0,0%	16,7%	8,3%	30,6%	27,8%	16,7%	0,0%	0,0%	0,0%	0,0%	0,0%	37,1
23 h	0	5	1	5	10	6	0	0	0	0	27	0,0%	18,5%	3,7%	18,5%	37,0%	22,2%	0,0%	0,0%	0,0%	0,0%	0,0%	40,5
TOTAL	0	728	456	1 686	1 501	343	23	5	0	1	4 743	0,0%	15,3%	9,6%	35,5%	31,6%	7,2%	0,5%	0,1%	0,0%	0,0%	0,0%	36,4

Total véhicules VL	4 743
Vitesse maximale autorisée VL	50 km/h
Vitesse maximale autorisée PL	50 km/h
Véhicules en excès de vitesse VL	372
soit un pourcentage d'infraction VL de	
	7,8%

Le mercredi 07/02/2018 pour VL

	0-10	10-20	20-30	30-40	40-50	50-60	60-70	70-80	80-90	90-255	TOTAL	0-10	10-20	20-30	30-40	40-50	50-60	60-70	70-80	80-90	90-255	Vmoy(Km/h)
0 h	0	3	1	2	8	2	1	0	0	0	17	0,0%	17,6%	5,9%	11,8%	47,1%	11,8%	5,9%	0,0%	0,0%	0,0%	41,3
1 h	0	0	1	0	4	3	0	0	0	0	8	0,0%	0,0%	12,5%	0,0%	50,0%	37,5%	0,0%	0,0%	0,0%	0,0%	45,6
2 h	0	0	0	0	1	0	0	0	0	0	1	0,0%	0,0%	0,0%	0,0%	100,0%	0,0%	0,0%	0,0%	0,0%	0,0%	45,0
3 h	0	1	1	3	3	2	0	0	0	0	10	0,0%	10,0%	10,0%	30,0%	30,0%	20,0%	0,0%	0,0%	0,0%	0,0%	41,2
4 h	0	0	0	2	6	5	0	0	0	0	13	0,0%	0,0%	0,0%	15,4%	46,2%	38,5%	0,0%	0,0%	0,0%	0,0%	47,8
5 h	0	4	2	8	20	9	1	0	0	0	44	0,0%	9,1%	4,5%	18,2%	45,5%	20,5%	2,3%	0,0%	0,0%	0,0%	42,6
6 h	0	14	1	27	45	13	2	1	0	0	103	0,0%	13,6%	1,0%	26,2%	43,7%	12,6%	1,9%	1,0%	0,0%	0,0%	40,6
7 h	0	28	18	65	123	32	3	0	0	0	269	0,0%	10,4%	6,7%	24,2%	45,7%	11,9%	1,1%	0,0%	0,0%	0,0%	39,5
8 h	0	62	41	110	138	21	0	0	1	1	374	0,0%	16,6%	11,0%	29,4%	36,9%	5,6%	0,0%	0,0%	0,3%	0,3%	36,2
9 h	0	50	23	100	67	22	2	0	0	0	264	0,0%	18,9%	8,7%	37,9%	25,4%	8,3%	0,8%	0,0%	0,0%	0,0%	35,4
10 h	0	53	40	130	68	10	0	0	0	0	301	0,0%	17,6%	13,3%	43,2%	22,6%	3,3%	0,0%	0,0%	0,0%	0,0%	33,8
11 h	0	70	66	113	92	17	0	0	0	0	358	0,0%	19,6%	18,4%	31,6%	25,7%	4,7%	0,0%	0,0%	0,0%	0,0%	32,9
12 h	0	55	28	101	124	30	2	0	0	0	340	0,0%	16,2%	8,2%	29,7%	36,5%	8,8%	0,6%	0,0%	0,0%	0,0%	37,2
13 h	0	49	34	92	115	33	1	1	0	0	325	0,0%	15,1%	10,5%	28,3%	35,4%	10,2%	0,3%	0,3%	0,0%	0,0%	37,1
14 h	0	51	29	136	96	12	5	1	0	0	330	0,0%	15,5%	8,8%	41,2%	29,1%	3,6%	1,5%	0,3%	0,0%	0,0%	35,7
15 h	0	56	42	159	130	31	3	0	0	0	421	0,0%	13,3%	10,0%	37,8%	30,9%	7,4%	0,7%	0,0%	0,0%	0,0%	36,4
16 h	0	65	39	151	144	32	3	0	0	0	434	0,0%	15,0%	9,0%	34,8%	33,2%	7,4%	0,7%	0,0%	0,0%	0,0%	36,6
17 h	0	90	56	162	146	27	1	0	0	0	482	0,0%	18,7%	11,6%	33,6%	30,3%	5,6%	0,2%	0,0%	0,0%	0,0%	34,8
18 h	0	39	44	165	141	35	3	0	0	1	428	0,0%	9,1%	10,3%	38,6%	32,9%	8,2%	0,7%	0,0%	0,0%	0,2%	37,9
19 h	0	45	28	140	120	15	3	0	0	0	351	0,0%	12,8%	8,0%	39,9%	34,2%	4,3%	0,9%	0,0%	0,0%	0,0%	36,9
20 h	0	27	22	86	73	17	4	0	0	0	229	0,0%	11,8%	9,6%	37,6%	31,9%	7,4%	1,7%	0,0%	0,0%	0,0%	37,5
21 h	0	7	5	18	24	7	1	0	0	0	62	0,0%	11,3%	8,1%	29,0%	38,7%	11,3%	1,6%	0,0%	0,0%	0,0%	39,5
22 h	0	8	6	16	16	4	1	0	0	1	52	0,0%	15,4%	11,5%	30,8%	30,8%	7,7%	1,9%	0,0%	0,0%	1,9%	38,0
23 h	0	2	1	11	9	6	0	0	0	0	29	0,0%	6,9%	3,4%	37,9%	31,0%	20,7%	0,0%	0,0%	0,0%	0,0%	41,1
TOTAL	0	779	528	1 797	1 713	385	36	3	1	3	5 245	0,0%	14,9%	10,1%	34,3%	32,7%	7,3%	0,7%	0,1%	0,0%	0,1%	36,5

Total véhicules VL	5 245
Vitesse maximale autorisée VL	50 km/h
Vitesse maximale autorisée PL	50 km/h
Véhicules en excès de vitesse VL	428
	soit un pourcentage d'infraction VL de 8,2%

Le jeudi 08/02/2018 pour VL

	0-10	10-20	20-30	30-40	40-50	50-60	60-70	70-80	80-90	90-255	TOTAL	0-10	10-20	20-30	30-40	40-50	50-60	60-70	70-80	80-90	90-255	Vmoy(Km/h)
0 h	0	0	2	7	9	3	0	0	0	0	21	0,0%	0,0%	9,5%	33,3%	42,9%	14,3%	0,0%	0,0%	0,0%	0,0%	42,2
1 h	0	0	2	2	3	1	0	0	0	0	8	0,0%	0,0%	25,0%	25,0%	37,5%	12,5%	0,0%	0,0%	0,0%	0,0%	38,0
2 h	0	0	0	2	1	1	0	0	0	0	4	0,0%	0,0%	0,0%	50,0%	25,0%	25,0%	0,0%	0,0%	0,0%	0,0%	42,8
3 h	0	1	1	4	1	1	0	0	0	0	8	0,0%	12,5%	12,5%	50,0%	12,5%	12,5%	0,0%	0,0%	0,0%	0,0%	35,8
4 h	0	1	0	4	4	3	0	0	0	0	12	0,0%	8,3%	0,0%	33,3%	33,3%	25,0%	0,0%	0,0%	0,0%	0,0%	42,9
5 h	0	1	1	8	20	5	0	0	0	0	35	0,0%	2,9%	2,9%	22,9%	57,1%	14,3%	0,0%	0,0%	0,0%	0,0%	43,9
6 h	0	10	5	37	48	11	0	0	0	1	112	0,0%	8,9%	4,5%	33,0%	42,9%	9,8%	0,0%	0,0%	0,0%	0,9%	40,0
7 h	0	53	18	122	103	19	0	0	0	0	315	0,0%	16,8%	5,7%	38,7%	32,7%	6,0%	0,0%	0,0%	0,0%	0,0%	36,7
8 h	0	71	45	150	113	25	2	0	0	0	406	0,0%	17,5%	11,1%	36,9%	27,8%	6,2%	0,5%	0,0%	0,0%	0,0%	35,0
9 h	0	56	51	147	94	11	0	0	0	0	359	0,0%	15,6%	14,2%	40,9%	26,2%	3,1%	0,0%	0,0%	0,0%	0,0%	34,2
10 h	0	46	23	95	81	8	0	0	0	0	253	0,0%	18,2%	9,1%	37,5%	32,0%	3,2%	0,0%	0,0%	0,0%	0,0%	34,6
11 h	0	61	38	106	85	12	0	0	0	0	302	0,0%	20,2%	12,6%	35,1%	28,1%	4,0%	0,0%	0,0%	0,0%	0,0%	33,6
12 h	0	19	25	80	97	23	2	0	0	0	246	0,0%	7,7%	10,2%	32,5%	39,4%	9,3%	0,8%	0,0%	0,0%	0,0%	39,0
13 h	0	49	27	91	95	21	3	0	0	0	286	0,0%	17,1%	9,4%	31,8%	33,2%	7,3%	1,0%	0,0%	0,0%	0,0%	36,5
14 h	0	34	22	108	90	19	3	0	0	0	276	0,0%	12,3%	8,0%	39,1%	32,6%	6,9%	1,1%	0,0%	0,0%	0,0%	37,3
15 h	0	34	31	108	89	18	0	0	0	0	280	0,0%	12,1%	11,1%	38,6%	31,8%	6,4%	0,0%	0,0%	0,0%	0,0%	36,4
16 h	0	51	47	134	128	20	2	0	0	0	382	0,0%	13,4%	12,3%	35,1%	33,5%	5,2%	0,5%	0,0%	0,0%	0,0%	35,8
17 h	0	58	44	126	133	22	2	0	0	0	385	0,0%	15,1%	11,4%	32,7%	34,5%	5,7%	0,5%	0,0%	0,0%	0,0%	36,2
18 h	0	61	46	140	127	23	0	0	0	0	397	0,0%	15,4%	11,6%	35,3%	32,0%	5,8%	0,0%	0,0%	0,0%	0,0%	35,6
19 h	0	35	19	102	78	17	1	1	0	0	253	0,0%	13,8%	7,5%	40,3%	30,8%	6,7%	0,4%	0,4%	0,0%	0,0%	36,9
20 h	0	18	12	39	55	14	3	0	0	0	141	0,0%	12,8%	8,5%	27,7%	39,0%	9,9%	2,1%	0,0%	0,0%	0,0%	38,4
21 h	0	11	12	27	32	8	0	0	0	0	90	0,0%	12,2%	13,3%	30,0%	35,6%	8,9%	0,0%	0,0%	0,0%	0,0%	37,2
22 h	0	3	6	23	14	9	0	0	0	0	55	0,0%	5,5%	10,9%	41,8%	25,5%	16,4%	0,0%	0,0%	0,0%	0,0%	38,9
23 h	0	3	4	4	14	3	1	0	0	0	29	0,0%	10,3%	13,8%	13,8%	48,3%	10,3%	3,4%	0,0%	0,0%	0,0%	38,9
TOTAL	0	676	481	1 666	1 514	297	19	1	0	1	4 655	0,0%	14,5%	10,3%	35,8%	32,5%	6,4%	0,4%	0,0%	0,0%	0,0%	36,3

Total véhicules VL	4 655
Vitesse maximale autorisée VL	50 km/h
Vitesse maximale autorisée PL	50 km/h
Véhicules en excès de vitesse VL	318
soit un pourcentage d'infraction VL de	
	6,8%

Le vendredi 09/02/2018 pour VL

	0-10	10-20	20-30	30-40	40-50	50-60	60-70	70-80	80-90	90-255	TOTAL	0-10	10-20	20-30	30-40	40-50	50-60	60-70	70-80	80-90	90-255	Vmoy(Km/h)
0 h	0	2	2	10	8	5	0	1	0	0	28	0,0%	7,1%	7,1%	35,7%	28,6%	17,9%	0,0%	3,6%	0,0%	0,0%	41,0
1 h	0	0	0	3	3	1	1	0	0	0	8	0,0%	0,0%	0,0%	37,5%	37,5%	12,5%	12,5%	0,0%	0,0%	0,0%	45,1
2 h	0	0	1	0	1	1	0	0	0	0	3	0,0%	0,0%	33,3%	0,0%	33,3%	33,3%	0,0%	0,0%	0,0%	0,0%	39,3
3 h	0	0	0	2	3	1	0	0	0	0	6	0,0%	0,0%	0,0%	33,3%	50,0%	16,7%	0,0%	0,0%	0,0%	0,0%	43,0
4 h	0	2	0	1	5	4	0	0	0	0	12	0,0%	16,7%	0,0%	8,3%	41,7%	33,3%	0,0%	0,0%	0,0%	0,0%	42,4
5 h	0	1	0	8	17	7	0	0	0	0	33	0,0%	3,0%	0,0%	24,2%	51,5%	21,2%	0,0%	0,0%	0,0%	0,0%	44,5
6 h	0	6	3	22	51	8	3	0	0	0	93	0,0%	6,5%	3,2%	23,7%	54,8%	8,6%	3,2%	0,0%	0,0%	0,0%	42,0
7 h	0	36	12	71	136	21	4	0	0	0	280	0,0%	12,9%	4,3%	25,4%	48,6%	7,5%	1,4%	0,0%	0,0%	0,0%	39,1
8 h	0	51	35	121	120	23	5	1	0	0	356	0,0%	14,3%	9,8%	34,0%	33,7%	6,5%	1,4%	0,3%	0,0%	0,0%	36,8
9 h	0	60	33	106	103	16	2	0	0	0	320	0,0%	18,8%	10,3%	33,1%	32,2%	5,0%	0,6%	0,0%	0,0%	0,0%	35,5
10 h	0	49	41	98	91	15	2	0	0	0	296	0,0%	16,6%	13,9%	33,1%	30,7%	5,1%	0,7%	0,0%	0,0%	0,0%	35,1
11 h	0	66	55	117	92	12	3	0	0	0	345	0,0%	19,1%	15,9%	33,9%	26,7%	3,5%	0,9%	0,0%	0,0%	0,0%	33,6
12 h	0	31	35	105	127	33	7	1	0	1	340	0,0%	9,1%	10,3%	30,9%	37,4%	9,7%	2,1%	0,3%	0,0%	0,3%	39,2
13 h	0	43	25	86	114	30	2	1	0	0	301	0,0%	14,3%	8,3%	28,6%	37,9%	10,0%	0,7%	0,3%	0,0%	0,0%	38,1
14 h	0	44	27	127	131	13	2	0	0	0	344	0,0%	12,8%	7,8%	36,9%	38,1%	3,8%	0,6%	0,0%	0,0%	0,0%	37,2
15 h	0	49	36	139	116	9	0	0	0	0	349	0,0%	14,0%	10,3%	39,8%	33,2%	2,6%	0,0%	0,0%	0,0%	0,0%	35,7
16 h	0	69	60	190	134	33	2	0	0	1	489	0,0%	14,1%	12,3%	38,9%	27,4%	6,7%	0,4%	0,0%	0,0%	0,2%	35,7
17 h	0	76	66	171	137	29	2	0	0	0	481	0,0%	15,8%	13,7%	35,6%	28,5%	6,0%	0,4%	0,0%	0,0%	0,0%	35,2
18 h	0	76	31	165	127	25	0	0	0	0	424	0,0%	17,9%	7,3%	38,9%	30,0%	5,9%	0,0%	0,0%	0,0%	0,0%	35,2
19 h	0	53	31	102	75	22	2	0	0	0	285	0,0%	18,6%	10,9%	35,8%	26,3%	7,7%	0,7%	0,0%	0,0%	0,0%	34,9
20 h	0	19	19	66	68	14	0	0	0	0	186	0,0%	10,2%	10,2%	35,5%	36,6%	7,5%	0,0%	0,0%	0,0%	0,0%	37,4
21 h	0	16	15	27	21	7	0	0	0	0	86	0,0%	18,6%	17,4%	31,4%	24,4%	8,1%	0,0%	0,0%	0,0%	0,0%	33,9
22 h	0	19	7	20	12	6	1	0	0	0	65	0,0%	29,2%	10,8%	30,8%	18,5%	9,2%	1,5%	0,0%	0,0%	0,0%	33,2
23 h	0	5	4	15	21	3	1	0	0	0	49	0,0%	10,2%	8,2%	30,6%	42,9%	6,1%	2,0%	0,0%	0,0%	0,0%	38,2
TOTAL	0	773	538	1 772	1 713	338	39	4	0	2	5 179	0,0%	14,9%	10,4%	34,2%	33,1%	6,5%	0,8%	0,1%	0,0%	0,0%	36,4

Total véhicules VL	5 179
Vitesse maximale autorisée VL	50 km/h
Vitesse maximale autorisée PL	50 km/h
Véhicules en excès de vitesse VL	383
soit un pourcentage d'infraction VL de	
	7,4%

Le samedi 10/02/2018 pour VL

	0-10	10-20	20-30	30-40	40-50	50-60	60-70	70-80	80-90	90-255	TOTAL	0-10	10-20	20-30	30-40	40-50	50-60	60-70	70-80	80-90	90-255	Vmoy(Km/h)
0 h	0	3	6	8	14	1	0	0	0	0	32	0,0%	9,4%	18,8%	25,0%	43,8%	3,1%	0,0%	0,0%	0,0%	0,0%	36,5
1 h	0	1	0	8	5	5	0	0	0	0	19	0,0%	5,3%	0,0%	42,1%	26,3%	26,3%	0,0%	0,0%	0,0%	0,0%	41,1
2 h	0	1	0	6	6	3	0	0	0	0	16	0,0%	6,2%	0,0%	37,5%	37,5%	18,8%	0,0%	0,0%	0,0%	0,0%	41,4
3 h	0	0	0	1	2	1	0	0	0	0	4	0,0%	0,0%	0,0%	25,0%	50,0%	25,0%	0,0%	0,0%	0,0%	0,0%	44,5
4 h	0	1	1	5	6	0	0	0	0	0	13	0,0%	7,7%	7,7%	38,5%	46,2%	0,0%	0,0%	0,0%	0,0%	0,0%	38,0
5 h	0	1	0	3	9	4	0	0	0	0	17	0,0%	5,9%	0,0%	17,6%	52,9%	23,5%	0,0%	0,0%	0,0%	0,0%	44,4
6 h	0	7	0	6	11	6	0	1	0	0	31	0,0%	22,6%	0,0%	19,4%	35,5%	19,4%	0,0%	3,2%	0,0%	0,0%	40,6
7 h	0	2	2	9	21	6	0	0	0	0	40	0,0%	5,0%	5,0%	22,5%	52,5%	15,0%	0,0%	0,0%	0,0%	0,0%	42,6
8 h	0	26	18	46	43	9	0	0	0	0	142	0,0%	18,3%	12,7%	32,4%	30,3%	6,3%	0,0%	0,0%	0,0%	0,0%	35,1
9 h	0	47	20	97	66	8	0	0	0	0	238	0,0%	19,7%	8,4%	40,8%	27,7%	3,4%	0,0%	0,0%	0,0%	0,0%	34,6
10 h	0	65	41	138	105	17	0	0	0	0	366	0,0%	17,8%	11,2%	37,7%	28,7%	4,6%	0,0%	0,0%	0,0%	0,0%	34,7
11 h	0	74	46	128	127	23	4	0	0	0	402	0,0%	18,4%	11,4%	31,8%	31,6%	5,7%	1,0%	0,0%	0,0%	0,0%	35,3
12 h	0	53	43	96	123	31	7	0	0	0	353	0,0%	15,0%	12,2%	27,2%	34,8%	8,8%	2,0%	0,0%	0,0%	0,0%	37,2
13 h	0	53	16	86	78	18	1	0	0	0	252	0,0%	21,0%	6,3%	34,1%	31,0%	7,1%	0,4%	0,0%	0,0%	0,0%	35,7
14 h	0	59	34	115	82	15	0	0	0	0	305	0,0%	19,3%	11,1%	37,7%	26,9%	4,9%	0,0%	0,0%	0,0%	0,0%	34,4
15 h	0	60	45	103	96	30	1	1	0	0	336	0,0%	17,9%	13,4%	30,7%	28,6%	8,9%	0,3%	0,3%	0,0%	0,0%	35,7
16 h	0	40	27	93	98	16	1	1	0	0	276	0,0%	14,5%	9,8%	33,7%	35,5%	5,8%	0,4%	0,4%	0,0%	0,0%	36,8
17 h	0	47	32	130	121	14	2	0	0	1	347	0,0%	13,5%	9,2%	37,5%	34,9%	4,0%	0,6%	0,0%	0,0%	0,3%	36,6
18 h	0	39	35	121	111	24	1	0	0	0	331	0,0%	11,8%	10,6%	36,6%	33,5%	7,3%	0,3%	0,0%	0,0%	0,0%	37,3
19 h	0	38	27	104	83	20	2	1	0	0	275	0,0%	13,8%	9,8%	37,8%	30,2%	7,3%	0,7%	0,4%	0,0%	0,0%	36,6
20 h	0	27	10	47	47	14	1	0	0	0	146	0,0%	18,5%	6,8%	32,2%	32,2%	9,6%	0,7%	0,0%	0,0%	0,0%	36,6
21 h	0	7	2	22	28	7	1	0	0	0	67	0,0%	10,4%	3,0%	32,8%	41,8%	10,4%	1,5%	0,0%	0,0%	0,0%	40,4
22 h	0	10	1	18	19	9	2	0	0	0	59	0,0%	16,9%	1,7%	30,5%	32,2%	15,3%	3,4%	0,0%	0,0%	0,0%	39,5
23 h	0	9	3	27	25	9	0	1	0	0	74	0,0%	12,2%	4,1%	36,5%	33,8%	12,2%	0,0%	1,4%	0,0%	0,0%	39,5
TOTAL	0	670	409	1 417	1 326	290	23	5	0	1	4 141	0,0%	16,2%	9,9%	34,2%	32,0%	7,0%	0,6%	0,1%	0,0%	0,0%	36,3

Total véhicules VL	4 141
Vitesse maximale autorisée VL	50 km/h
Vitesse maximale autorisée PL	50 km/h
Véhicules en excès de vitesse VL	319
soit un pourcentage d'infraction VL de	
	7,7%

Le dimanche 11/02/2018 pour VL

	0-10	10-20	20-30	30-40	40-50	50-60	60-70	70-80	80-90	90-255	TOTAL	0-10	10-20	20-30	30-40	40-50	50-60	60-70	70-80	80-90	90-255	Vmoy(Km/h)
0 h	0	2	4	16	23	9	2	0	0	0	56	0,0%	3,6%	7,1%	28,6%	41,1%	16,1%	3,6%	0,0%	0,0%	0,0%	42,0
1 h	0	10	5	10	7	4	1	0	0	0	37	0,0%	27,0%	13,5%	27,0%	18,9%	10,8%	2,7%	0,0%	0,0%	0,0%	34,5
2 h	0	2	1	6	9	0	0	0	0	0	18	0,0%	11,1%	5,6%	33,3%	50,0%	0,0%	0,0%	0,0%	0,0%	0,0%	38,1
3 h	0	4	5	7	6	0	0	0	0	0	22	0,0%	18,2%	22,7%	31,8%	27,3%	0,0%	0,0%	0,0%	0,0%	0,0%	32,2
4 h	0	1	1	2	3	0	0	0	0	0	7	0,0%	14,3%	14,3%	28,6%	42,9%	0,0%	0,0%	0,0%	0,0%	0,0%	36,0
5 h	0	1	1	2	4	4	0	0	0	0	12	0,0%	8,3%	8,3%	16,7%	33,3%	33,3%	0,0%	0,0%	0,0%	0,0%	43,8
6 h	0	3	0	4	10	5	0	0	0	0	22	0,0%	13,6%	0,0%	18,2%	45,5%	22,7%	0,0%	0,0%	0,0%	0,0%	41,8
7 h	0	4	8	9	13	2	0	0	0	0	36	0,0%	11,1%	22,2%	25,0%	36,1%	5,6%	0,0%	0,0%	0,0%	0,0%	36,6
8 h	0	19	6	26	24	3	0	0	0	0	78	0,0%	24,4%	7,7%	33,3%	30,8%	3,8%	0,0%	0,0%	0,0%	0,0%	33,7
9 h	0	42	19	74	37	5	0	0	0	0	177	0,0%	23,7%	10,7%	41,8%	20,9%	2,8%	0,0%	0,0%	0,0%	0,0%	32,6
10 h	0	51	23	115	78	8	0	0	0	0	275	0,0%	18,5%	8,4%	41,8%	28,4%	2,9%	0,0%	0,0%	0,0%	0,0%	34,3
11 h	0	60	27	133	105	19	0	0	0	0	344	0,0%	17,4%	7,8%	38,7%	30,5%	5,5%	0,0%	0,0%	0,0%	0,0%	35,3
12 h	0	56	19	89	71	18	0	1	0	0	254	0,0%	22,0%	7,5%	35,0%	28,0%	7,1%	0,0%	0,4%	0,0%	0,0%	34,7
13 h	0	13	11	58	44	9	1	0	0	0	136	0,0%	9,6%	8,1%	42,6%	32,4%	6,6%	0,7%	0,0%	0,0%	0,0%	37,9
14 h	0	25	12	58	58	13	0	0	0	0	166	0,0%	15,1%	7,2%	34,9%	34,9%	7,8%	0,0%	0,0%	0,0%	0,0%	36,5
15 h	0	28	13	72	58	9	1	0	0	0	181	0,0%	15,5%	7,2%	39,8%	32,0%	5,0%	0,6%	0,0%	0,0%	0,0%	36,0
16 h	0	28	13	75	53	7	1	0	0	0	177	0,0%	15,8%	7,3%	42,4%	29,9%	4,0%	0,6%	0,0%	0,0%	0,0%	35,8
17 h	0	27	21	75	64	9	0	0	0	0	196	0,0%	13,8%	10,7%	38,3%	32,7%	4,6%	0,0%	0,0%	0,0%	0,0%	36,2
18 h	0	34	19	86	57	6	0	0	0	1	203	0,0%	16,7%	9,4%	42,4%	28,1%	3,0%	0,0%	0,0%	0,0%	0,5%	35,2
19 h	0	27	24	57	40	7	0	0	0	0	155	0,0%	17,4%	15,5%	36,8%	25,8%	4,5%	0,0%	0,0%	0,0%	0,0%	33,8
20 h	0	11	8	37	32	8	2	0	0	0	98	0,0%	11,2%	8,2%	37,8%	32,7%	8,2%	2,0%	0,0%	0,0%	0,0%	37,7
21 h	0	3	8	8	21	6	0	0	0	0	46	0,0%	6,5%	17,4%	17,4%	45,7%	13,0%	0,0%	0,0%	0,0%	0,0%	39,8
22 h	0	1	1	8	7	3	0	1	0	0	21	0,0%	4,8%	4,8%	38,1%	33,3%	14,3%	0,0%	4,8%	0,0%	0,0%	42,4
23 h	0	1	0	5	6	2	0	0	0	0	14	0,0%	7,1%	0,0%	35,7%	42,9%	14,3%	0,0%	0,0%	0,0%	0,0%	42,4
TOTAL	0	453	249	1 032	830	156	8	2	0	1	2 731	0,0%	16,6%	9,1%	37,8%	30,4%	5,7%	0,3%	0,1%	0,0%	0,0%	35,7

Total véhicules VL	2 731
Vitesse maximale autorisée VL	50 km/h
Vitesse maximale autorisée PL	50 km/h
Véhicules en excès de vitesse VL	167
soit un pourcentage d'infraction VL de	
	6,1%

Le lundi 12/02/2018 pour VL

	0-10	10-20	20-30	30-40	40-50	50-60	60-70	70-80	80-90	90-255	TOTAL	0-10	10-20	20-30	30-40	40-50	50-60	60-70	70-80	80-90	90-255	Vmoy(Km/h)	
0 h	0	1	2	2	2	0	0	0	0	0	7	0,0%	14,3%	28,6%	28,6%	28,6%	0,0%	0,0%	0,0%	0,0%	0,0%	0,0%	32,6
1 h	0	0	0	1	2	0	0	0	0	0	3	0,0%	0,0%	0,0%	33,3%	66,7%	0,0%	0,0%	0,0%	0,0%	0,0%	0,0%	40,0
2 h	0	2	0	0	1	1	0	0	0	0	4	0,0%	50,0%	0,0%	0,0%	25,0%	25,0%	0,0%	0,0%	0,0%	0,0%	0,0%	33,8
3 h	0	1	1	3	2	0	0	0	0	0	7	0,0%	14,3%	14,3%	42,9%	28,6%	0,0%	0,0%	0,0%	0,0%	0,0%	0,0%	35,0
4 h	0	0	0	2	5	2	0	0	0	0	9	0,0%	0,0%	0,0%	22,2%	55,6%	22,2%	0,0%	0,0%	0,0%	0,0%	0,0%	44,3
5 h	0	3	2	8	10	7	0	0	0	0	30	0,0%	10,0%	6,7%	26,7%	33,3%	23,3%	0,0%	0,0%	0,0%	0,0%	0,0%	41,2
6 h	0	13	2	14	59	9	2	0	0	0	99	0,0%	13,1%	2,0%	14,1%	59,6%	9,1%	2,0%	0,0%	0,0%	0,0%	0,0%	40,8
7 h	0	44	14	131	119	22	0	0	0	0	330	0,0%	13,3%	4,2%	39,7%	36,1%	6,7%	0,0%	0,0%	0,0%	0,0%	0,0%	37,3
8 h	0	76	46	105	132	24	1	0	0	1	385	0,0%	19,7%	11,9%	27,3%	34,3%	6,2%	0,3%	0,0%	0,0%	0,0%	0,3%	35,2
9 h	0	65	17	100	124	14	3	0	0	0	323	0,0%	20,1%	5,3%	31,0%	38,4%	4,3%	0,9%	0,0%	0,0%	0,0%	0,0%	35,9
10 h	0	43	31	90	79	17	0	0	0	0	260	0,0%	16,5%	11,9%	34,6%	30,4%	6,5%	0,0%	0,0%	0,0%	0,0%	0,0%	34,9
11 h	0	56	46	125	92	17	0	0	0	0	336	0,0%	16,7%	13,7%	37,2%	27,4%	5,1%	0,0%	0,0%	0,0%	0,0%	0,0%	34,5
12 h	0	31	31	65	120	31	1	0	0	0	279	0,0%	11,1%	11,1%	23,3%	43,0%	11,1%	0,4%	0,0%	0,0%	0,0%	0,0%	38,6
13 h	0	55	36	64	104	21	1	0	0	0	281	0,0%	19,6%	12,8%	22,8%	37,0%	7,5%	0,4%	0,0%	0,0%	0,0%	0,0%	35,6
14 h	0	41	29	81	86	21	2	0	0	0	260	0,0%	15,8%	11,2%	31,2%	33,1%	8,1%	0,8%	0,0%	0,0%	0,0%	0,0%	36,6
15 h	0	39	40	104	98	20	3	0	0	0	304	0,0%	12,8%	13,2%	34,2%	32,2%	6,6%	1,0%	0,0%	0,0%	0,0%	0,0%	36,5
16 h	0	74	42	135	125	17	3	1	0	0	397	0,0%	18,6%	10,6%	34,0%	31,5%	4,3%	0,8%	0,3%	0,0%	0,0%	0,0%	35,4
17 h	0	72	46	135	140	32	1	0	0	0	426	0,0%	16,9%	10,8%	31,7%	32,9%	7,5%	0,2%	0,0%	0,0%	0,0%	0,0%	36,1
18 h	0	57	56	174	132	21	1	0	0	0	441	0,0%	12,9%	12,7%	39,5%	29,9%	4,8%	0,2%	0,0%	0,0%	0,0%	0,0%	35,9
19 h	0	57	31	103	103	31	0	1	0	0	326	0,0%	17,5%	9,5%	31,6%	31,6%	9,5%	0,0%	0,3%	0,0%	0,0%	0,0%	36,1
20 h	0	13	11	37	40	16	0	1	0	0	118	0,0%	11,0%	9,3%	31,4%	33,9%	13,6%	0,0%	0,8%	0,0%	0,0%	0,0%	39,1
21 h	0	7	5	19	26	6	0	0	0	0	63	0,0%	11,1%	7,9%	30,2%	41,3%	9,5%	0,0%	0,0%	0,0%	0,0%	0,0%	39,0
22 h	0	0	1	9	13	6	1	1	0	0	31	0,0%	0,0%	3,2%	29,0%	41,9%	19,4%	3,2%	3,2%	0,0%	0,0%	0,0%	44,5
23 h	0	2	2	5	16	2	0	0	0	0	27	0,0%	7,4%	7,4%	18,5%	59,3%	7,4%	0,0%	0,0%	0,0%	0,0%	0,0%	40,8
TOTAL	0	752	491	1 512	1 630	337	19	4	0	1	4 746	0,0%	15,8%	10,3%	31,9%	34,3%	7,1%	0,4%	0,1%	0,0%	0,0%	0,0%	36,3

Total véhicules VL	4 746
Vitesse maximale autorisée VL	50 km/h
Vitesse maximale autorisée PL	50 km/h
Véhicules en excès de vitesse VL	361
soit un pourcentage d'infraction VL de	
	7,6%

Le mardi 06/02/2018 pour PL

	0-10	10-20	20-30	30-40	40-50	50-60	60-70	70-80	80-90	90-255	TOTAL	0-10	10-20	20-30	30-40	40-50	50-60	60-70	70-80	80-90	90-255	Vmoy(Km/h)	
0 h	0	0	0	0	0	0	0	0	0	0	0	0,0%	0,0%	0,0%	0,0%	0,0%	0,0%	0,0%	0,0%	0,0%	0,0%	0,0%	0,0
1 h	0	0	0	0	0	0	0	0	0	0	0	0,0%	0,0%	0,0%	0,0%	0,0%	0,0%	0,0%	0,0%	0,0%	0,0%	0,0%	0,0
2 h	0	0	0	0	0	0	0	0	0	0	0	0,0%	0,0%	0,0%	0,0%	0,0%	0,0%	0,0%	0,0%	0,0%	0,0%	0,0%	0,0
3 h	0	0	0	0	0	0	0	0	0	0	0	0,0%	0,0%	0,0%	0,0%	0,0%	0,0%	0,0%	0,0%	0,0%	0,0%	0,0%	0,0
4 h	0	0	1	1	0	0	0	0	0	0	2	0,0%	0,0%	50,0%	50,0%	0,0%	0,0%	0,0%	0,0%	0,0%	0,0%	0,0%	28,0
5 h	0	0	1	0	1	0	0	0	0	0	2	0,0%	0,0%	50,0%	0,0%	50,0%	0,0%	0,0%	0,0%	0,0%	0,0%	0,0%	35,5
6 h	0	0	0	0	0	0	0	0	0	0	0	0,0%	0,0%	0,0%	0,0%	0,0%	0,0%	0,0%	0,0%	0,0%	0,0%	0,0%	0,0
7 h	0	0	0	2	2	0	0	0	0	0	4	0,0%	0,0%	0,0%	50,0%	50,0%	0,0%	0,0%	0,0%	0,0%	0,0%	0,0%	41,2
8 h	0	0	0	4	1	0	0	1	1	0	7	0,0%	0,0%	0,0%	57,1%	14,3%	0,0%	0,0%	14,3%	14,3%	0,0%	0,0%	48,6
9 h	0	0	1	1	0	0	0	0	0	0	2	0,0%	0,0%	50,0%	50,0%	0,0%	0,0%	0,0%	0,0%	0,0%	0,0%	0,0%	27,5
10 h	0	1	0	2	1	1	0	0	0	1	6	0,0%	16,7%	0,0%	33,3%	16,7%	16,7%	0,0%	0,0%	0,0%	0,0%	16,7%	47,3
11 h	0	0	3	5	2	1	1	0	0	0	12	0,0%	0,0%	25,0%	41,7%	16,7%	8,3%	8,3%	0,0%	0,0%	0,0%	0,0%	39,2
12 h	0	1	2	1	3	0	0	0	0	0	7	0,0%	14,3%	28,6%	14,3%	42,9%	0,0%	0,0%	0,0%	0,0%	0,0%	0,0%	33,9
13 h	0	0	1	1	0	0	0	0	0	0	2	0,0%	0,0%	50,0%	50,0%	0,0%	0,0%	0,0%	0,0%	0,0%	0,0%	0,0%	30,5
14 h	0	0	1	2	0	0	0	0	0	0	3	0,0%	0,0%	33,3%	66,7%	0,0%	0,0%	0,0%	0,0%	0,0%	0,0%	0,0%	34,3
15 h	0	0	1	2	2	1	0	0	0	2	8	0,0%	0,0%	12,5%	25,0%	25,0%	12,5%	0,0%	0,0%	0,0%	0,0%	25,0%	54,9
16 h	0	0	2	0	2	2	0	0	0	0	6	0,0%	0,0%	33,3%	0,0%	33,3%	33,3%	0,0%	0,0%	0,0%	0,0%	0,0%	42,3
17 h	0	0	0	2	0	1	0	0	0	2	5	0,0%	0,0%	0,0%	40,0%	0,0%	20,0%	0,0%	0,0%	0,0%	0,0%	40,0%	68,0
18 h	0	2	1	4	0	0	0	0	0	0	7	0,0%	28,6%	14,3%	57,1%	0,0%	0,0%	0,0%	0,0%	0,0%	0,0%	0,0%	28,6
19 h	0	0	1	4	0	0	0	0	0	1	6	0,0%	0,0%	16,7%	66,7%	0,0%	0,0%	0,0%	0,0%	0,0%	0,0%	16,7%	45,2
20 h	0	1	1	0	1	1	0	0	0	0	4	0,0%	25,0%	25,0%	0,0%	25,0%	25,0%	0,0%	0,0%	0,0%	0,0%	0,0%	36,2
21 h	0	0	0	1	0	0	0	0	0	0	1	0,0%	0,0%	0,0%	100,0%	0,0%	0,0%	0,0%	0,0%	0,0%	0,0%	0,0%	37,0
22 h	0	0	0	0	0	0	0	0	0	0	0	0,0%	0,0%	0,0%	0,0%	0,0%	0,0%	0,0%	0,0%	0,0%	0,0%	0,0%	0,0
23 h	0	0	0	0	0	0	0	0	0	0	0	0,0%	0,0%	0,0%	0,0%	0,0%	0,0%	0,0%	0,0%	0,0%	0,0%	0,0%	0,0
TOTAL	0	5	16	32	15	7	1	1	1	6	84	0,0%	6,0%	19,0%	38,1%	17,9%	8,3%	1,2%	1,2%	1,2%	7,1%	42,0	

Total véhicules PL	84
Vitesse maximale autorisée VL	50 km/h
Vitesse maximale autorisée PL	50 km/h
Véhicules en excès de vitesse PL	16
soit un pourcentage d'infraction PL de	
	19,0%

Le mercredi 07/02/2018 pour PL

	0-10	10-20	20-30	30-40	40-50	50-60	60-70	70-80	80-90	90-255	TOTAL	0-10	10-20	20-30	30-40	40-50	50-60	60-70	70-80	80-90	90-255	Vmoy(Km/h)	
0 h	0	0	0	0	0	0	0	0	0	0	0	0,0%	0,0%	0,0%	0,0%	0,0%	0,0%	0,0%	0,0%	0,0%	0,0%	0,0%	0,0
1 h	0	0	0	0	0	0	0	0	0	0	0	0,0%	0,0%	0,0%	0,0%	0,0%	0,0%	0,0%	0,0%	0,0%	0,0%	0,0%	0,0
2 h	0	0	0	0	0	0	0	0	0	0	0	0,0%	0,0%	0,0%	0,0%	0,0%	0,0%	0,0%	0,0%	0,0%	0,0%	0,0%	0,0
3 h	0	0	0	0	0	0	0	0	0	0	0	0,0%	0,0%	0,0%	0,0%	0,0%	0,0%	0,0%	0,0%	0,0%	0,0%	0,0%	0,0
4 h	0	0	1	0	0	1	0	0	0	0	2	0,0%	0,0%	50,0%	0,0%	0,0%	50,0%	0,0%	0,0%	0,0%	0,0%	0,0%	36,5
5 h	0	1	0	1	0	1	0	0	0	0	3	0,0%	33,3%	0,0%	33,3%	0,0%	33,3%	0,0%	0,0%	0,0%	0,0%	0,0%	34,3
6 h	0	1	0	2	0	1	0	0	0	0	4	0,0%	25,0%	0,0%	50,0%	0,0%	25,0%	0,0%	0,0%	0,0%	0,0%	0,0%	35,5
7 h	0	0	1	1	0	0	0	0	0	2	4	0,0%	0,0%	25,0%	25,0%	0,0%	0,0%	0,0%	0,0%	0,0%	0,0%	50,0%	69,5
8 h	0	0	0	2	1	1	0	0	1	1	6	0,0%	0,0%	0,0%	33,3%	16,7%	16,7%	0,0%	0,0%	16,7%	16,7%	0,0%	57,3
9 h	0	2	0	3	0	0	0	0	0	1	6	0,0%	33,3%	0,0%	50,0%	0,0%	0,0%	0,0%	0,0%	0,0%	0,0%	16,7%	38,3
10 h	0	1	1	3	2	1	0	0	0	1	9	0,0%	11,1%	11,1%	33,3%	22,2%	11,1%	0,0%	0,0%	0,0%	0,0%	11,1%	45,2
11 h	0	2	2	6	0	0	1	1	0	3	15	0,0%	13,3%	13,3%	40,0%	0,0%	0,0%	6,7%	6,7%	0,0%	20,0%	0,0%	49,9
12 h	0	0	2	1	2	1	0	1	0	0	7	0,0%	0,0%	28,6%	14,3%	28,6%	14,3%	0,0%	14,3%	0,0%	0,0%	0,0%	41,3
13 h	0	2	0	1	1	2	0	0	0	0	6	0,0%	33,3%	0,0%	16,7%	16,7%	33,3%	0,0%	0,0%	0,0%	0,0%	0,0%	36,8
14 h	0	2	1	4	3	0	0	0	1	0	11	0,0%	18,2%	9,1%	36,4%	27,3%	0,0%	0,0%	0,0%	9,1%	0,0%	0,0%	36,7
15 h	0	1	1	3	2	0	1	0	0	2	10	0,0%	10,0%	10,0%	30,0%	20,0%	0,0%	10,0%	0,0%	0,0%	0,0%	20,0%	50,8
16 h	0	1	4	6	2	2	0	2	0	0	17	0,0%	5,9%	23,5%	35,3%	11,8%	11,8%	0,0%	11,8%	0,0%	0,0%	0,0%	39,4
17 h	0	3	3	1	2	1	0	1	0	0	11	0,0%	27,3%	27,3%	9,1%	18,2%	9,1%	0,0%	9,1%	0,0%	0,0%	0,0%	34,5
18 h	0	0	1	1	3	1	0	0	0	0	6	0,0%	0,0%	16,7%	16,7%	50,0%	16,7%	0,0%	0,0%	0,0%	0,0%	0,0%	40,8
19 h	0	1	0	3	1	2	0	1	0	0	8	0,0%	12,5%	0,0%	37,5%	12,5%	25,0%	0,0%	12,5%	0,0%	0,0%	0,0%	44,0
20 h	0	0	0	1	0	0	0	0	0	1	2	0,0%	0,0%	0,0%	50,0%	0,0%	0,0%	0,0%	0,0%	0,0%	0,0%	50,0%	73,5
21 h	0	0	1	0	0	1	0	0	0	0	2	0,0%	0,0%	50,0%	0,0%	0,0%	50,0%	0,0%	0,0%	0,0%	0,0%	0,0%	44,5
22 h	0	0	0	0	1	0	0	0	0	0	1	0,0%	0,0%	0,0%	0,0%	100,0%	0,0%	0,0%	0,0%	0,0%	0,0%	0,0%	42,0
23 h	0	0	0	0	0	0	0	0	0	0	0	0,0%	0,0%	0,0%	0,0%	0,0%	0,0%	0,0%	0,0%	0,0%	0,0%	0,0%	0,0
TOTAL	0	17	18	39	20	15	2	6	2	11	130	0,0%	13,1%	13,8%	30,0%	15,4%	11,5%	1,5%	4,6%	1,5%	8,5%	0,0%	43,6

Total véhicules PL	130
Vitesse maximale autorisée VL	50 km/h
Vitesse maximale autorisée PL	50 km/h
Véhicules en excès de vitesse PL	36
soit un pourcentage d'infraction PL de	
	27,7%

Le jeudi 08/02/2018 pour PL

	0-10	10-20	20-30	30-40	40-50	50-60	60-70	70-80	80-90	90-255	TOTAL	0-10	10-20	20-30	30-40	40-50	50-60	60-70	70-80	80-90	90-255	Vmoy(Km/h)	
0 h	0	0	0	0	0	0	0	0	0	0	0	0,0%	0,0%	0,0%	0,0%	0,0%	0,0%	0,0%	0,0%	0,0%	0,0%	0,0%	0,0
1 h	0	0	0	0	0	0	0	0	0	0	0	0,0%	0,0%	0,0%	0,0%	0,0%	0,0%	0,0%	0,0%	0,0%	0,0%	0,0%	0,0
2 h	0	0	0	0	0	0	0	0	0	0	0	0,0%	0,0%	0,0%	0,0%	0,0%	0,0%	0,0%	0,0%	0,0%	0,0%	0,0%	0,0
3 h	0	0	1	1	0	0	0	0	0	0	2	0,0%	0,0%	50,0%	50,0%	0,0%	0,0%	0,0%	0,0%	0,0%	0,0%	0,0%	34,0
4 h	0	0	0	0	1	0	0	0	0	0	1	0,0%	0,0%	0,0%	0,0%	100,0%	0,0%	0,0%	0,0%	0,0%	0,0%	0,0%	42,0
5 h	0	0	0	1	1	0	0	0	0	0	2	0,0%	0,0%	0,0%	50,0%	50,0%	0,0%	0,0%	0,0%	0,0%	0,0%	0,0%	38,5
6 h	0	1	2	0	1	0	0	0	0	0	4	0,0%	25,0%	50,0%	0,0%	25,0%	0,0%	0,0%	0,0%	0,0%	0,0%	0,0%	30,8
7 h	0	0	0	1	3	0	0	0	0	0	4	0,0%	0,0%	0,0%	25,0%	75,0%	0,0%	0,0%	0,0%	0,0%	0,0%	0,0%	44,2
8 h	0	2	2	3	3	0	0	0	1	1	12	0,0%	16,7%	16,7%	25,0%	25,0%	0,0%	0,0%	0,0%	8,3%	8,3%	0,0%	43,7
9 h	0	1	2	1	1	0	0	0	0	1	6	0,0%	16,7%	33,3%	16,7%	16,7%	0,0%	0,0%	0,0%	0,0%	16,7%	0,0%	40,8
10 h	0	2	1	2	1	1	0	0	0	0	7	0,0%	28,6%	14,3%	28,6%	14,3%	14,3%	0,0%	0,0%	0,0%	0,0%	0,0%	32,3
11 h	0	1	2	1	2	0	0	0	0	2	8	0,0%	12,5%	25,0%	12,5%	25,0%	0,0%	0,0%	0,0%	0,0%	25,0%	0,0%	50,6
12 h	0	1	1	2	2	0	0	1	0	0	7	0,0%	14,3%	14,3%	28,6%	28,6%	0,0%	0,0%	14,3%	0,0%	0,0%	0,0%	38,7
13 h	0	0	1	1	1	0	0	0	1	0	4	0,0%	0,0%	25,0%	25,0%	25,0%	0,0%	0,0%	0,0%	25,0%	0,0%	0,0%	47,5
14 h	0	0	1	1	1	0	0	0	0	0	3	0,0%	0,0%	33,3%	33,3%	33,3%	0,0%	0,0%	0,0%	0,0%	0,0%	0,0%	38,0
15 h	0	1	1	0	2	0	0	0	0	0	4	0,0%	25,0%	25,0%	0,0%	50,0%	0,0%	0,0%	0,0%	0,0%	0,0%	0,0%	32,8
16 h	0	1	1	3	2	0	0	0	0	0	7	0,0%	14,3%	14,3%	42,9%	28,6%	0,0%	0,0%	0,0%	0,0%	0,0%	0,0%	35,0
17 h	0	0	1	0	0	0	0	0	1	0	2	0,0%	0,0%	50,0%	0,0%	0,0%	0,0%	0,0%	0,0%	50,0%	0,0%	0,0%	59,5
18 h	0	1	1	1	0	1	0	0	0	0	4	0,0%	25,0%	25,0%	25,0%	0,0%	25,0%	0,0%	0,0%	0,0%	0,0%	0,0%	32,8
19 h	0	0	0	1	2	0	0	0	0	1	4	0,0%	0,0%	0,0%	25,0%	50,0%	0,0%	0,0%	0,0%	0,0%	25,0%	0,0%	55,8
20 h	0	0	0	0	0	0	0	0	0	0	0	0,0%	0,0%	0,0%	0,0%	0,0%	0,0%	0,0%	0,0%	0,0%	0,0%	0,0%	0,0
21 h	0	0	0	2	1	0	0	0	0	0	3	0,0%	0,0%	0,0%	66,7%	33,3%	0,0%	0,0%	0,0%	0,0%	0,0%	0,0%	39,7
22 h	0	0	0	0	0	0	0	0	0	0	0	0,0%	0,0%	0,0%	0,0%	0,0%	0,0%	0,0%	0,0%	0,0%	0,0%	0,0%	0,0
23 h	0	0	0	0	0	0	0	0	0	0	0	0,0%	0,0%	0,0%	0,0%	0,0%	0,0%	0,0%	0,0%	0,0%	0,0%	0,0%	0,0
TOTAL	0	11	17	21	24	2	0	1	3	5	84	0,0%	13,1%	20,2%	25,0%	28,6%	2,4%	0,0%	1,2%	3,6%	6,0%	0,0%	40,8

Total véhicules PL	84
Vitesse maximale autorisée VL	50 km/h
Vitesse maximale autorisée PL	50 km/h
Véhicules en excès de vitesse PL	11
soit un pourcentage d'infraction PL de	
	13,1%

Le vendredi 09/02/2018 pour PL

	0-10	10-20	20-30	30-40	40-50	50-60	60-70	70-80	80-90	90-255	TOTAL	0-10	10-20	20-30	30-40	40-50	50-60	60-70	70-80	80-90	90-255	Vmoy(Km/h)	
0 h	0	0	0	0	0	0	0	0	0	0	0	0,0%	0,0%	0,0%	0,0%	0,0%	0,0%	0,0%	0,0%	0,0%	0,0%	0,0%	0,0
1 h	0	0	0	0	0	0	0	0	0	0	0	0,0%	0,0%	0,0%	0,0%	0,0%	0,0%	0,0%	0,0%	0,0%	0,0%	0,0%	0,0
2 h	0	0	0	0	0	0	0	0	0	0	0	0,0%	0,0%	0,0%	0,0%	0,0%	0,0%	0,0%	0,0%	0,0%	0,0%	0,0%	0,0
3 h	0	0	0	0	0	0	0	0	0	0	0	0,0%	0,0%	0,0%	0,0%	0,0%	0,0%	0,0%	0,0%	0,0%	0,0%	0,0%	0,0
4 h	0	0	0	0	1	0	0	0	0	0	1	0,0%	0,0%	0,0%	0,0%	100,0%	0,0%	0,0%	0,0%	0,0%	0,0%	0,0%	48,0
5 h	0	0	0	1	2	0	0	1	0	0	4	0,0%	0,0%	0,0%	25,0%	50,0%	0,0%	0,0%	25,0%	0,0%	0,0%	0,0%	47,8
6 h	0	0	0	1	1	2	0	0	0	0	4	0,0%	0,0%	0,0%	25,0%	25,0%	50,0%	0,0%	0,0%	0,0%	0,0%	0,0%	46,5
7 h	0	1	0	1	2	0	0	0	0	0	4	0,0%	25,0%	0,0%	25,0%	50,0%	0,0%	0,0%	0,0%	0,0%	0,0%	0,0%	34,2
8 h	0	1	0	6	3	0	1	0	2	1	14	0,0%	7,1%	0,0%	42,9%	21,4%	0,0%	7,1%	0,0%	14,3%	7,1%	0,0%	50,8
9 h	0	1	1	4	3	1	0	0	2	0	12	0,0%	8,3%	8,3%	33,3%	25,0%	8,3%	0,0%	0,0%	16,7%	0,0%	0,0%	43,8
10 h	0	0	2	4	1	1	1	0	0	0	9	0,0%	0,0%	22,2%	44,4%	11,1%	11,1%	11,1%	0,0%	0,0%	0,0%	0,0%	40,8
11 h	0	2	1	5	2	1	0	0	1	1	13	0,0%	15,4%	7,7%	38,5%	15,4%	7,7%	0,0%	0,0%	7,7%	7,7%	0,0%	45,6
12 h	0	3	1	4	0	2	0	1	0	1	12	0,0%	25,0%	8,3%	33,3%	0,0%	16,7%	0,0%	8,3%	0,0%	8,3%	0,0%	41,8
13 h	0	2	0	2	0	0	0	1	0	1	6	0,0%	33,3%	0,0%	33,3%	0,0%	0,0%	0,0%	16,7%	0,0%	16,7%	0,0%	49,7
14 h	0	0	4	1	1	0	0	0	0	0	6	0,0%	0,0%	66,7%	16,7%	16,7%	0,0%	0,0%	0,0%	0,0%	0,0%	0,0%	29,7
15 h	0	0	0	1	1	0	0	0	0	0	2	0,0%	0,0%	0,0%	50,0%	50,0%	0,0%	0,0%	0,0%	0,0%	0,0%	0,0%	39,5
16 h	0	0	0	2	3	1	0	0	0	1	7	0,0%	0,0%	0,0%	28,6%	42,9%	14,3%	0,0%	0,0%	0,0%	0,0%	14,3%	54,0
17 h	0	3	2	1	1	1	0	1	0	1	10	0,0%	30,0%	20,0%	10,0%	10,0%	10,0%	0,0%	10,0%	0,0%	10,0%	0,0%	41,9
18 h	0	3	2	1	1	1	0	0	0	2	10	0,0%	30,0%	20,0%	10,0%	10,0%	10,0%	0,0%	0,0%	0,0%	20,0%	0,0%	45,0
19 h	0	1	1	2	0	0	0	0	0	0	4	0,0%	25,0%	25,0%	50,0%	0,0%	0,0%	0,0%	0,0%	0,0%	0,0%	0,0%	28,5
20 h	0	0	0	1	0	0	0	0	0	0	1	0,0%	0,0%	0,0%	100,0%	0,0%	0,0%	0,0%	0,0%	0,0%	0,0%	0,0%	31,0
21 h	0	0	0	0	1	0	0	0	0	0	1	0,0%	0,0%	0,0%	0,0%	100,0%	0,0%	0,0%	0,0%	0,0%	0,0%	0,0%	46,0
22 h	0	0	0	0	0	0	0	0	0	0	0	0,0%	0,0%	0,0%	0,0%	0,0%	0,0%	0,0%	0,0%	0,0%	0,0%	0,0%	0,0
23 h	0	2	1	0	0	0	0	0	0	0	3	0,0%	66,7%	33,3%	0,0%	0,0%	0,0%	0,0%	0,0%	0,0%	0,0%	0,0%	17,7
TOTAL	0	19	15	37	23	10	2	4	5	8	123	0,0%	15,4%	12,2%	30,1%	18,7%	8,1%	1,6%	3,3%	4,1%	6,5%	0,0%	43,1

Total véhicules PL	123
Vitesse maximale autorisée VL	50 km/h
Vitesse maximale autorisée PL	50 km/h
Véhicules en excès de vitesse PL	29
soit un pourcentage d'infraction PL de	
	23,6%

Le samedi 10/02/2018 pour PL

	0-10	10-20	20-30	30-40	40-50	50-60	60-70	70-80	80-90	90-255	TOTAL	0-10	10-20	20-30	30-40	40-50	50-60	60-70	70-80	80-90	90-255	Vmoy(Km/h)	
0 h	0	0	0	0	0	0	0	0	0	0	0	0,0%	0,0%	0,0%	0,0%	0,0%	0,0%	0,0%	0,0%	0,0%	0,0%	0,0%	0,0
1 h	0	0	0	0	0	0	0	0	0	0	0	0,0%	0,0%	0,0%	0,0%	0,0%	0,0%	0,0%	0,0%	0,0%	0,0%	0,0%	0,0
2 h	0	0	0	0	0	0	0	0	0	0	0	0,0%	0,0%	0,0%	0,0%	0,0%	0,0%	0,0%	0,0%	0,0%	0,0%	0,0%	0,0
3 h	0	0	0	0	0	0	0	0	0	0	0	0,0%	0,0%	0,0%	0,0%	0,0%	0,0%	0,0%	0,0%	0,0%	0,0%	0,0%	0,0
4 h	0	0	1	0	0	0	0	0	0	0	1	0,0%	0,0%	100,0%	0,0%	0,0%	0,0%	0,0%	0,0%	0,0%	0,0%	0,0%	24,0
5 h	0	0	0	1	0	0	0	0	0	0	1	0,0%	0,0%	0,0%	100,0%	0,0%	0,0%	0,0%	0,0%	0,0%	0,0%	0,0%	39,0
6 h	0	0	0	0	0	0	0	0	0	0	0	0,0%	0,0%	0,0%	0,0%	0,0%	0,0%	0,0%	0,0%	0,0%	0,0%	0,0%	0,0
7 h	0	0	0	0	1	0	1	0	0	0	2	0,0%	0,0%	0,0%	0,0%	50,0%	0,0%	50,0%	0,0%	0,0%	0,0%	0,0%	54,5
8 h	0	0	0	0	0	0	0	0	0	0	0	0,0%	0,0%	0,0%	0,0%	0,0%	0,0%	0,0%	0,0%	0,0%	0,0%	0,0%	0,0
9 h	0	1	2	3	0	0	0	0	0	0	6	0,0%	16,7%	33,3%	50,0%	0,0%	0,0%	0,0%	0,0%	0,0%	0,0%	0,0%	29,5
10 h	0	1	2	0	2	0	1	1	0	0	7	0,0%	14,3%	28,6%	0,0%	28,6%	0,0%	14,3%	14,3%	0,0%	0,0%	0,0%	42,7
11 h	0	1	1	1	1	1	1	0	0	0	6	0,0%	16,7%	16,7%	16,7%	16,7%	16,7%	16,7%	0,0%	0,0%	0,0%	0,0%	40,0
12 h	0	1	2	3	4	2	0	0	0	0	12	0,0%	8,3%	16,7%	25,0%	33,3%	16,7%	0,0%	0,0%	0,0%	0,0%	0,0%	38,2
13 h	0	1	2	0	1	0	0	0	0	0	4	0,0%	25,0%	50,0%	0,0%	25,0%	0,0%	0,0%	0,0%	0,0%	0,0%	0,0%	26,8
14 h	0	1	1	1	1	2	0	0	0	0	6	0,0%	16,7%	16,7%	16,7%	16,7%	33,3%	0,0%	0,0%	0,0%	0,0%	0,0%	40,0
15 h	0	1	1	0	1	1	0	1	1	1	7	0,0%	14,3%	14,3%	0,0%	14,3%	14,3%	0,0%	14,3%	14,3%	14,3%	14,3%	58,6
16 h	0	0	0	0	0	0	1	0	0	0	1	0,0%	0,0%	0,0%	0,0%	0,0%	0,0%	100,0%	0,0%	0,0%	0,0%	0,0%	68,0
17 h	0	1	2	2	0	1	1	0	1	1	9	0,0%	11,1%	22,2%	22,2%	0,0%	11,1%	11,1%	0,0%	11,1%	11,1%	11,1%	49,0
18 h	0	0	1	1	1	0	0	0	0	0	3	0,0%	0,0%	33,3%	33,3%	33,3%	0,0%	0,0%	0,0%	0,0%	0,0%	0,0%	33,3
19 h	0	0	1	2	0	0	0	0	1	1	5	0,0%	0,0%	20,0%	40,0%	0,0%	0,0%	0,0%	0,0%	20,0%	20,0%	20,0%	55,4
20 h	0	0	0	0	0	0	0	0	0	0	0	0,0%	0,0%	0,0%	0,0%	0,0%	0,0%	0,0%	0,0%	0,0%	0,0%	0,0%	0,0
21 h	0	0	1	0	0	0	0	0	0	0	1	0,0%	0,0%	100,0%	0,0%	0,0%	0,0%	0,0%	0,0%	0,0%	0,0%	0,0%	24,0
22 h	0	0	0	0	0	0	0	0	0	0	0	0,0%	0,0%	0,0%	0,0%	0,0%	0,0%	0,0%	0,0%	0,0%	0,0%	0,0%	0,0
23 h	0	0	0	0	0	0	0	0	0	0	0	0,0%	0,0%	0,0%	0,0%	0,0%	0,0%	0,0%	0,0%	0,0%	0,0%	0,0%	0,0
TOTAL	0	8	17	14	12	7	5	2	3	3	71	0,0%	11,3%	23,9%	19,7%	16,9%	9,9%	7,0%	2,8%	4,2%	4,2%	42,4	

Total véhicules PL	71
Vitesse maximale autorisée VL	50 km/h
Vitesse maximale autorisée PL	50 km/h
Véhicules en excès de vitesse PL	20
soit un pourcentage d'infraction PL de	
	28,2%

Le dimanche 11/02/2018 pour PL

	0-10	10-20	20-30	30-40	40-50	50-60	60-70	70-80	80-90	90-255	TOTAL	0-10	10-20	20-30	30-40	40-50	50-60	60-70	70-80	80-90	90-255	Vmoy(Km/h)	
0 h	0	0	0	0	0	0	0	0	0	0	0	0,0%	0,0%	0,0%	0,0%	0,0%	0,0%	0,0%	0,0%	0,0%	0,0%	0,0%	0,0
1 h	0	0	0	0	0	0	0	0	0	0	0	0,0%	0,0%	0,0%	0,0%	0,0%	0,0%	0,0%	0,0%	0,0%	0,0%	0,0%	0,0
2 h	0	0	0	0	0	0	0	0	0	0	0	0,0%	0,0%	0,0%	0,0%	0,0%	0,0%	0,0%	0,0%	0,0%	0,0%	0,0%	0,0
3 h	0	0	0	0	0	0	0	0	0	0	0	0,0%	0,0%	0,0%	0,0%	0,0%	0,0%	0,0%	0,0%	0,0%	0,0%	0,0%	0,0
4 h	0	0	0	0	0	0	0	0	0	0	0	0,0%	0,0%	0,0%	0,0%	0,0%	0,0%	0,0%	0,0%	0,0%	0,0%	0,0%	0,0
5 h	0	0	0	0	0	0	0	0	0	0	0	0,0%	0,0%	0,0%	0,0%	0,0%	0,0%	0,0%	0,0%	0,0%	0,0%	0,0%	0,0
6 h	0	0	0	0	0	0	0	0	0	0	0	0,0%	0,0%	0,0%	0,0%	0,0%	0,0%	0,0%	0,0%	0,0%	0,0%	0,0%	0,0
7 h	0	0	0	1	0	0	0	0	0	0	1	0,0%	0,0%	0,0%	100,0%	0,0%	0,0%	0,0%	0,0%	0,0%	0,0%	0,0%	35,0
8 h	0	0	0	1	0	0	1	0	0	0	2	0,0%	0,0%	0,0%	50,0%	0,0%	0,0%	50,0%	0,0%	0,0%	0,0%	0,0%	49,5
9 h	0	0	0	1	0	0	0	0	0	0	1	0,0%	0,0%	0,0%	100,0%	0,0%	0,0%	0,0%	0,0%	0,0%	0,0%	0,0%	32,0
10 h	0	0	0	1	1	0	0	0	0	0	2	0,0%	0,0%	0,0%	50,0%	50,0%	0,0%	0,0%	0,0%	0,0%	0,0%	0,0%	37,0
11 h	0	0	0	0	0	0	4	0	0	1	5	0,0%	0,0%	0,0%	0,0%	0,0%	0,0%	80,0%	0,0%	0,0%	20,0%	0,0%	73,6
12 h	0	0	0	0	2	1	0	0	0	0	3	0,0%	0,0%	0,0%	0,0%	66,7%	33,3%	0,0%	0,0%	0,0%	0,0%	0,0%	49,3
13 h	0	0	1	0	0	1	0	0	0	0	2	0,0%	0,0%	50,0%	0,0%	0,0%	50,0%	0,0%	0,0%	0,0%	0,0%	0,0%	38,0
14 h	0	0	0	1	0	0	0	0	0	0	1	0,0%	0,0%	0,0%	100,0%	0,0%	0,0%	0,0%	0,0%	0,0%	0,0%	0,0%	32,0
15 h	0	0	0	0	0	1	0	0	0	0	1	0,0%	0,0%	0,0%	0,0%	0,0%	100,0%	0,0%	0,0%	0,0%	0,0%	0,0%	60,0
16 h	0	0	2	0	1	0	0	0	1	1	5	0,0%	0,0%	40,0%	0,0%	20,0%	0,0%	0,0%	0,0%	20,0%	20,0%	0,0%	57,2
17 h	0	0	0	0	0	0	0	0	0	0	0	0,0%	0,0%	0,0%	0,0%	0,0%	0,0%	0,0%	0,0%	0,0%	0,0%	0,0%	0,0
18 h	0	0	0	1	1	0	0	1	1	2	6	0,0%	0,0%	0,0%	16,7%	16,7%	0,0%	0,0%	16,7%	16,7%	33,3%	0,0%	72,7
19 h	0	1	0	0	1	0	0	1	0	0	3	0,0%	33,3%	0,0%	0,0%	33,3%	0,0%	0,0%	33,3%	0,0%	0,0%	0,0%	46,3
20 h	0	0	0	0	1	0	0	0	0	0	1	0,0%	0,0%	0,0%	0,0%	100,0%	0,0%	0,0%	0,0%	0,0%	0,0%	0,0%	45,0
21 h	0	0	0	0	0	0	0	0	0	0	0	0,0%	0,0%	0,0%	0,0%	0,0%	0,0%	0,0%	0,0%	0,0%	0,0%	0,0%	0,0
22 h	0	0	0	0	0	0	0	0	0	0	0	0,0%	0,0%	0,0%	0,0%	0,0%	0,0%	0,0%	0,0%	0,0%	0,0%	0,0%	0,0
23 h	0	0	0	0	0	0	0	0	0	0	0	0,0%	0,0%	0,0%	0,0%	0,0%	0,0%	0,0%	0,0%	0,0%	0,0%	0,0%	0,0
TOTAL	0	1	3	6	7	3	5	2	2	4	33	0,0%	3,0%	9,1%	18,2%	21,2%	9,1%	15,2%	6,1%	6,1%	12,1%	0,0%	55,5

Total véhicules PL	33
Vitesse maximale autorisée VL	50 km/h
Vitesse maximale autorisée PL	50 km/h
Véhicules en excès de vitesse PL	16
soit un pourcentage d'infraction PL de	
	48,5%

Le lundi 12/02/2018 pour PL

	0-10	10-20	20-30	30-40	40-50	50-60	60-70	70-80	80-90	90-255	TOTAL	0-10	10-20	20-30	30-40	40-50	50-60	60-70	70-80	80-90	90-255	Vmoy(Km/h)	
0 h	0	0	0	0	0	0	0	0	0	0	0	0,0%	0,0%	0,0%	0,0%	0,0%	0,0%	0,0%	0,0%	0,0%	0,0%	0,0%	0,0
1 h	0	0	0	0	0	0	0	0	0	0	0	0,0%	0,0%	0,0%	0,0%	0,0%	0,0%	0,0%	0,0%	0,0%	0,0%	0,0%	0,0
2 h	0	0	0	0	0	0	0	0	0	0	0	0,0%	0,0%	0,0%	0,0%	0,0%	0,0%	0,0%	0,0%	0,0%	0,0%	0,0%	0,0
3 h	0	0	0	0	0	0	0	0	0	0	0	0,0%	0,0%	0,0%	0,0%	0,0%	0,0%	0,0%	0,0%	0,0%	0,0%	0,0%	0,0
4 h	0	0	0	0	1	0	0	0	0	0	1	0,0%	0,0%	0,0%	0,0%	100,0%	0,0%	0,0%	0,0%	0,0%	0,0%	0,0%	44,0
5 h	0	0	0	1	1	0	0	0	0	0	2	0,0%	0,0%	0,0%	50,0%	50,0%	0,0%	0,0%	0,0%	0,0%	0,0%	0,0%	39,5
6 h	0	0	0	1	0	0	0	0	0	0	1	0,0%	0,0%	0,0%	100,0%	0,0%	0,0%	0,0%	0,0%	0,0%	0,0%	0,0%	31,0
7 h	0	0	1	2	0	2	0	0	0	0	5	0,0%	0,0%	20,0%	40,0%	0,0%	40,0%	0,0%	0,0%	0,0%	0,0%	0,0%	42,0
8 h	0	1	3	2	0	1	0	1	0	1	9	0,0%	11,1%	33,3%	22,2%	0,0%	11,1%	0,0%	11,1%	0,0%	11,1%	0,0%	41,6
9 h	0	2	0	2	1	1	0	1	0	0	7	0,0%	28,6%	0,0%	28,6%	14,3%	14,3%	0,0%	14,3%	0,0%	0,0%	0,0%	40,3
10 h	0	0	0	5	2	2	0	1	0	0	10	0,0%	0,0%	0,0%	50,0%	20,0%	20,0%	0,0%	10,0%	0,0%	0,0%	0,0%	45,0
11 h	0	0	2	8	0	0	0	1	0	0	11	0,0%	0,0%	18,2%	72,7%	0,0%	0,0%	0,0%	9,1%	0,0%	0,0%	0,0%	37,1
12 h	0	1	0	4	1	0	0	0	0	0	6	0,0%	16,7%	0,0%	66,7%	16,7%	0,0%	0,0%	0,0%	0,0%	0,0%	0,0%	33,0
13 h	0	0	2	2	3	0	0	1	0	0	8	0,0%	0,0%	25,0%	25,0%	37,5%	0,0%	0,0%	12,5%	0,0%	0,0%	0,0%	41,6
14 h	0	0	0	7	1	1	0	0	0	0	9	0,0%	0,0%	0,0%	77,8%	11,1%	11,1%	0,0%	0,0%	0,0%	0,0%	0,0%	37,3
15 h	0	1	0	2	0	1	0	0	0	0	4	0,0%	25,0%	0,0%	50,0%	0,0%	25,0%	0,0%	0,0%	0,0%	0,0%	0,0%	34,0
16 h	0	1	2	4	0	0	0	0	0	0	7	0,0%	14,3%	28,6%	57,1%	0,0%	0,0%	0,0%	0,0%	0,0%	0,0%	0,0%	29,1
17 h	0	0	2	1	3	1	0	1	0	3	11	0,0%	0,0%	18,2%	9,1%	27,3%	9,1%	0,0%	9,1%	0,0%	27,3%	0,0%	63,3
18 h	0	0	0	2	2	0	0	0	1	0	5	0,0%	0,0%	0,0%	40,0%	40,0%	0,0%	0,0%	0,0%	20,0%	0,0%	0,0%	50,4
19 h	0	1	0	3	1	2	0	0	0	2	9	0,0%	11,1%	0,0%	33,3%	11,1%	22,2%	0,0%	0,0%	0,0%	22,2%	0,0%	56,2
20 h	0	0	0	0	0	0	0	0	0	0	0	0,0%	0,0%	0,0%	0,0%	0,0%	0,0%	0,0%	0,0%	0,0%	0,0%	0,0%	0,0
21 h	0	0	0	1	0	0	0	0	0	0	1	0,0%	0,0%	0,0%	100,0%	0,0%	0,0%	0,0%	0,0%	0,0%	0,0%	0,0%	33,0
22 h	0	0	0	0	0	0	0	0	0	0	0	0,0%	0,0%	0,0%	0,0%	0,0%	0,0%	0,0%	0,0%	0,0%	0,0%	0,0%	0,0
23 h	0	0	0	0	0	0	0	0	0	0	0	0,0%	0,0%	0,0%	0,0%	0,0%	0,0%	0,0%	0,0%	0,0%	0,0%	0,0%	0,0
TOTAL	0	7	12	47	16	11	0	6	1	6	106	0,0%	6,6%	11,3%	44,3%	15,1%	10,4%	0,0%	5,7%	0,9%	5,7%	0,0%	43,1

Total véhicules PL	106
Vitesse maximale autorisée VL	50 km/h
Vitesse maximale autorisée PL	50 km/h
Véhicules en excès de vitesse PL	24
soit un pourcentage d'infraction PL de	
	22,6%